

## Obrazová příloha



Obr. 1 Král Afonso Henriques, při vstupu do kostela, se připravuje na boj, 1710, Manuel dos Santos, klášter São Vicente de Fora, Lisboa, Sala da Portaria, 2,24 m x 2,94 m.



Obr. 2 **Kanovníci se modlí u kříže**, 1710 Manuel dos Santos, klášter São Vicente de Fora, Lisboa, Sala da Portaria, 2,24 m x 1,82 m.



Obr. 3 **Kanovník obdrží klíče**, 1710, Manuel dos Santos, Klášter São Vicente de Fora, Lisboa, Sala da Portaria, 2,24 m x 1,82 m.



Obr. 4 Král Afonso Henriques schavluje plán na výstavbu kláštera São Vicente de Fora, 1710, Manuel dos Santos, klášter São Vicente de Fora, Lisboa, Sala da Portaria, 2,24 m x 1,82 m.



Obr. 5 **Dobytí Santarému, sídla Maurů**, 1710, Manuel dos Santos, klášter São Vicente de Fora, Lisboa, Sala da Portaria, 2,24 m x 3,22 m.



Obr. 6 **Dobytí Lisabonu a vítězství nad Maury**, 1710, Manuel dos Santos, klášter São Vicente de Fora, Lisboa, Sala da Portaria, 2,24 m x 7,98 m.



Obr. 7 **Dobytí Lisabonu a vítězství nad Maury** (detail), 1710, Manuel dos Santos, klášter São Vicente de Fora, Lisboa, Sala da Portaria, 2,24 m x 7,98 m.



Obr. 8 **Král Afonso Henriques**, 1710, Manuel dos Santos, klášter São Vicente de Fora, Sala da Portaria, 2,24 m x 1,68 m.



Obr. 9 **Král Šebestián**, 1710, Manuel dos Santos, klášter São Vicente de Fora, Sala da Portaria, 2,24 m x 1,68 m.

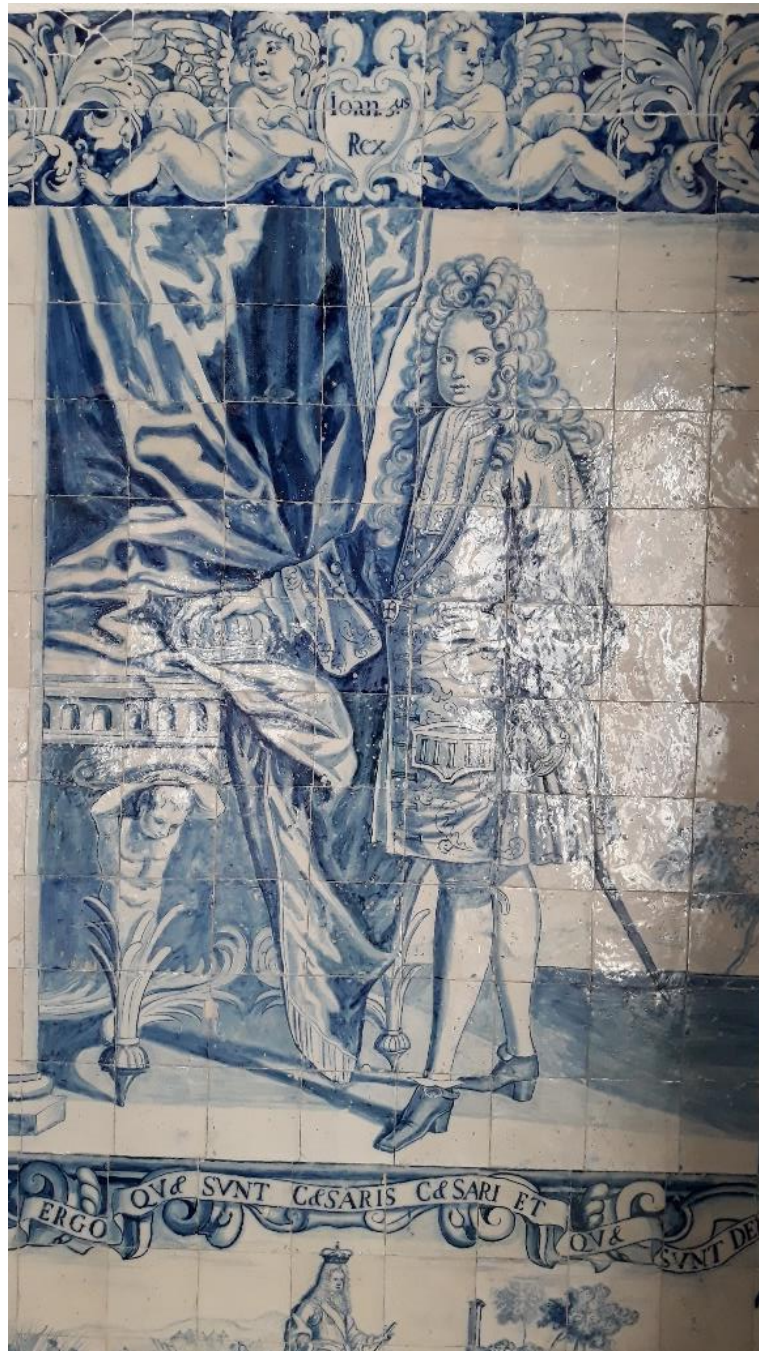


Obr. 10 **Král Jan IV.**, 1710, Manuel dos Santos, klášter São Vicente de Fora, Sala da Portaria, 2,24 m x 1,68 m.





Obr. 11 **Král Pedro II.**, 1710, Manuel dos Santos, klášter São Vicente de Fora, Sala da Portaria, 2,24 m x 1,68 m.



Obr. 12 **Král Jan V.**, 1710, Manuel dos Santos, klášter São Vicente de Fora, Sala da Portaria, 2,24 m x 1,68 m.