

Na str. 22 Tabulka 4 a na str. 27 má být uvedena úprava detekce z 255, 280, 320 a 365 nm na detekce při 270, 280, 327 a 353 nm, z důvodů využití DAD detektoru, který měří při celém rozsahu vlnových délek, z kterého pro integraci vybíráme podle maxima absorpance jednotlivých látek.

270 nm – kyselina gallová

280 nm – epikatechin, floridzin, floretin

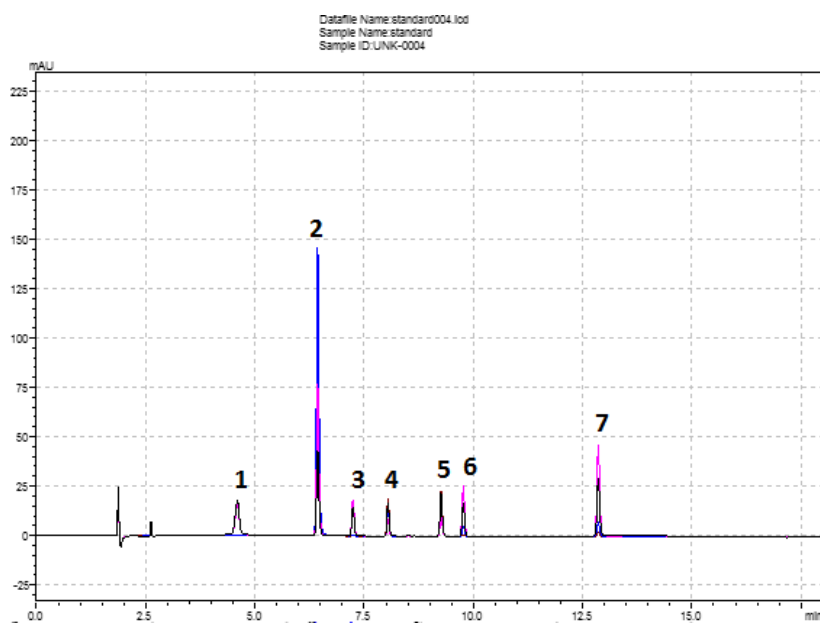
327 nm – kyselina chlorogenová

353 nm – rutin, kvercitrin

Na str. 22 má být Tabulka popisující gradientový režim

MF čas (min)	ACN (%)	H ₂ O (pH 2,8) (%)
1.00	5	95
2.50	15	85
12.00	50	50
15.00	5	95

Na str. 28 má být Tabulka 8 doplněna o chromatografický záznam separace standardů.



Chromatogram separace směsi standardních fenolických látek na koloně Luna Omega Polar C18 (150 x 4,6 mm x 5 μm), průtoková rychlost 1 ml/min

Pořadí píků: 1 - kyselina gallová, 2 – kyselina chlorogenová, 3 – epikatechin, 4 – rutin, 5 – kvercitrin, 6 - floridzin, 7 – floretin