

11. OBRAZOVÁ PŘÍLOHA

Univerzita Karlova v Praze

Filozofická fakulta

Ústav etnologie

Historické vědy – etnologie

Kateřina Vytejková

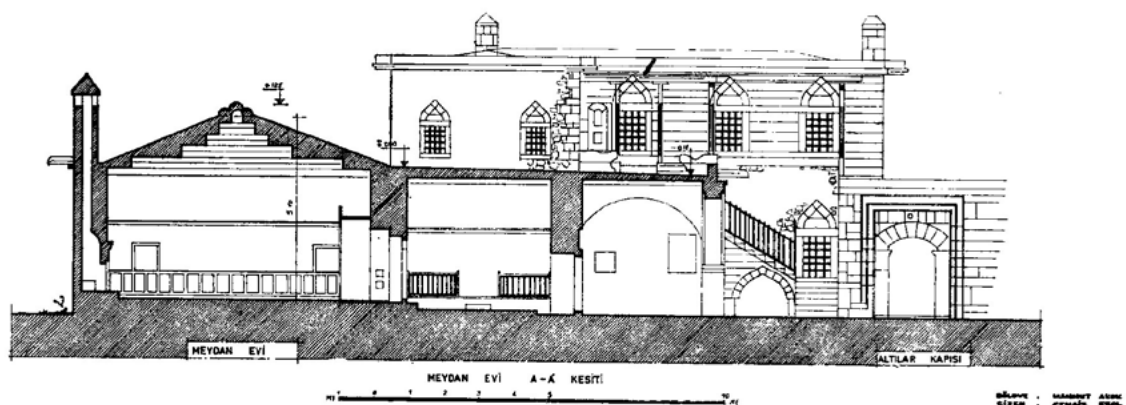
„Džemevi“ – domy shromáždění alevitů v Turecku

„Djemevi“ – houses of assembly of Alevis in Turkey

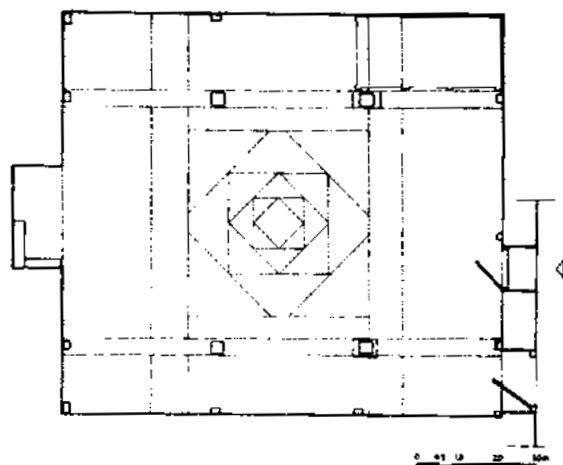
Disertační práce

vedoucí práce - PhDr. Lubomír Procházka, CSc.

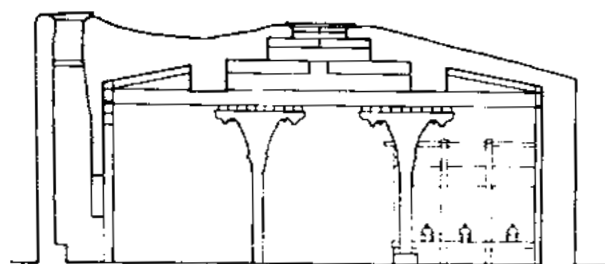
2017



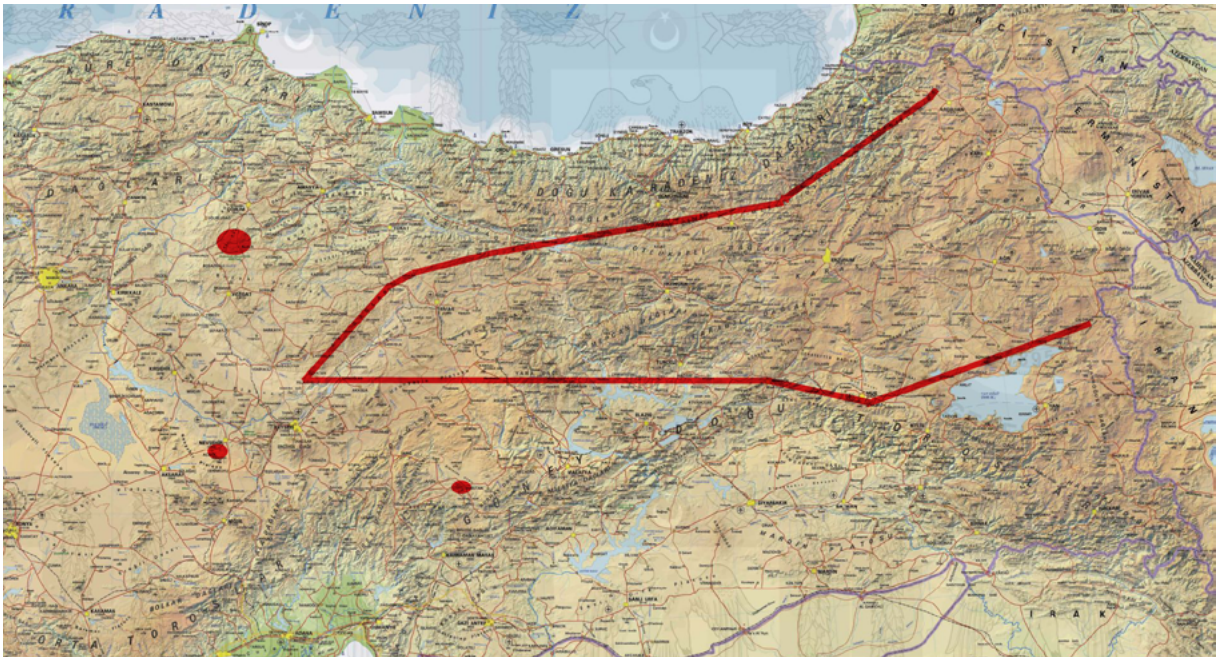
Obr. 1: Boční řez rituálním prostorem (meydanem) v *Hacı Bektaş Veli Dergâhi*. Převzato z Akok, M.: *Hacı Bektaş Veli Manzûmesi, Türk Etnografya dergisi X/1967*.



Obr. 2: Pohled na strop a krb v meydanu *Hacı Bektaş Veli Dergâhi*. Foto © K. Vytejšková 2014.



Obr. 3: *Cem evi* zdokumentovaný v osmdesátých letech ve vesnici Yahyalı Sivas/Şarkışla. Akın, G.: *Asya Merkezi Mekan Geleneği*, Ankara 1990.



Obr. 4: Mapka rozšíření domů s překládaným trámovým stropem ve středním a východním Turecku, vyhotovená podle slovního popisu G. Akına. Akın, G.: *Doğu ve Güneydoğu Anadolu'daki Tarihsel Ev Tiplerinde Anlam*, İstanbul 1985. (sestavila K. Vytejčková).



Obr. 5: Mapka historické oblasti Chorásánu, ze které měl přijít Hadži Bektáš Velí. <<https://istihbaratveanaliz.wordpress.com/2016/07/11/tarih-horasan-atabeyligi/>> (29. 8. 2017).



Obr. 6: Strop domu rodiny Imamoğlu ve vesnici Kazanpınar (Sivas). Foto © K. Vytejšková 2012.



Obr. 7: Stáje v minulosti patřící k domu rodiny Imamoğlu ve vesnici Kazanpınar (Sivas). Foto © K. Vytejšková 2012.



Obr. 8: Běžný starý dům ve vesnici Ortaköy (Sivas). Foto © K. Vytejšková 2013.



Obr. 9: Dům ve vesnici Ortaköy, který měl dříve sloužit jako *cem evi* (Sivas). Foto © K. Vytejšková 2013.



Obr. 10: Stropní trámy domu ve vesnici Ortaköy, který měl dříve sloužit jako *cem evi* (Sivas). Jedná se o druhotně použité trámy, se symboly slunce a *çarkifeleku* (vpravo). Foto © K. Vytejšková 2013.



Obr. 11: Typický starý dům s překládaným trámovým stropem při pohledu zvenčí, vesnice Ortaköy (Sivas). Foto © K. Vytejšková 2012.



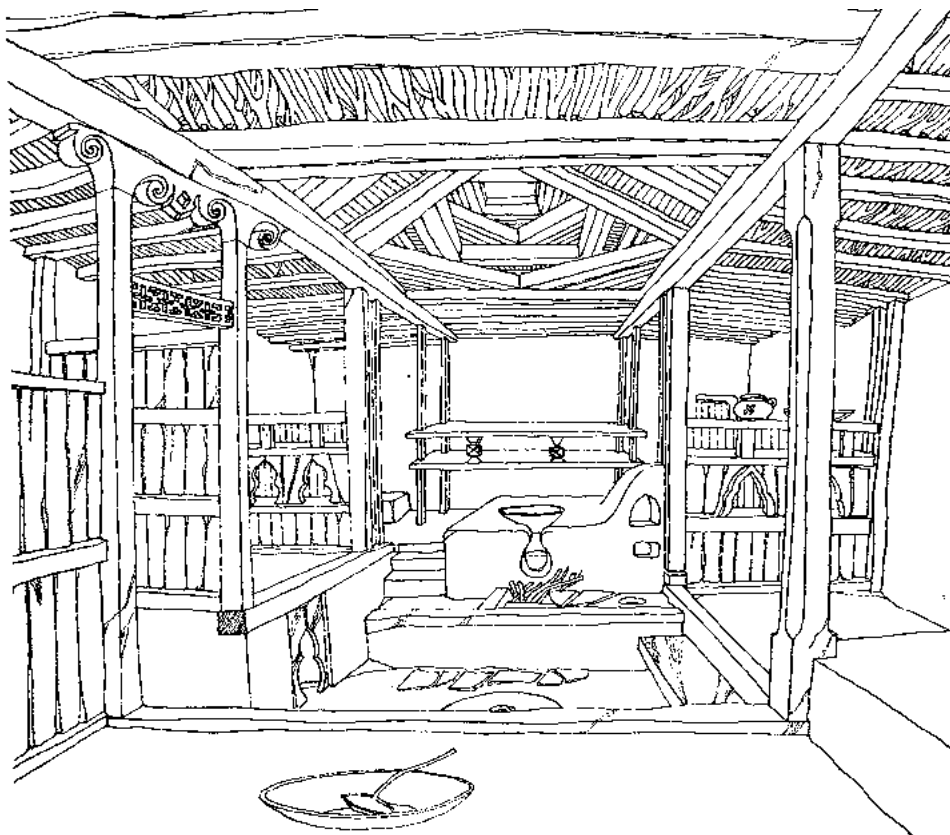
Obr. 12: Dům s překládaným trámovým stropem při pohledu zvenčí, Erzurum. Foto © K. Vytejšková 2013.



Obr. 13: Model místnosti s topeništěm (*tandır evi*) Erzurum. Foto © K. Vytejšková 2013.



Obr. 14: Interiér rituálneho domu Kalašů v údolí Bumburet v Čitrálu (Pakistán), foto © M. Zárubová 1996.



Obr. 15: Vachánský dům v lokalitě Jamg. Mamadnazarov, M.: Drevnije ictoki zodčestva Gornogo Badachšana. *Architektura, strojitěl'stvo, dizajn* No. 01 (42) 2006. s. 30.

2-Struktür

Beton parçalı bloklar üzerine yerleştirilecek 100*80 ebatlarında lamine ahşap yatak kirişi ana taşıyıcı kiriş olarak çalışıyor daha sonra düşeyde ve yatayda bu kirişe bağlanan Lamine ahşap kiriş ve kolonlar mekanın sınırlarını oluşturuyor.

Cem meydanı içerden ise sadece içi boşaltılmış bir kare prizma gibi algılanmıyor. İç mekanda, kabuk taşıyıcı karkası ile entegre 90 ve 45 derece açılarla üst üste çatılmış lamine kirişler görünür oluyor. Böylece Anadolu da yüzyıllarca yapılmış üretilmiş kırlangıç kubbe yapım sistemi ile hem imgesel hem de strüktürel bir bağ kurulmaya çalışıyoruz.



BALABAN AĞASI EVİ



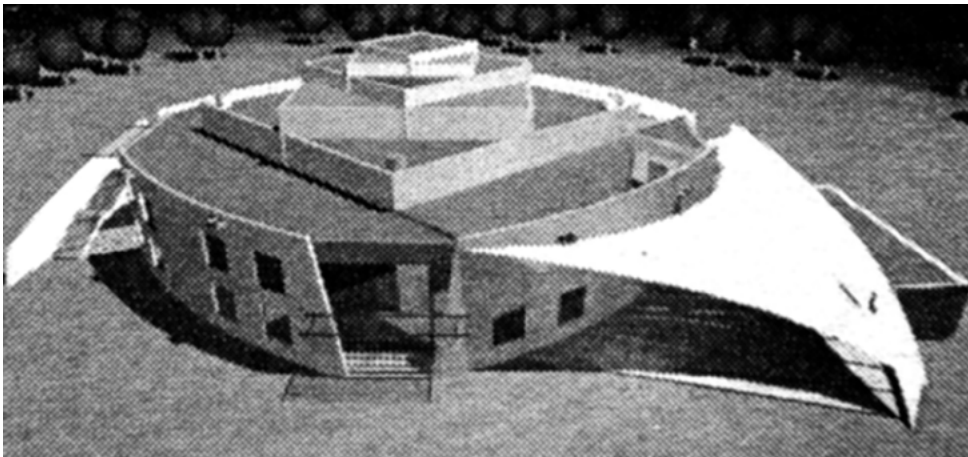
CEMEVİ-ŞARKIŞLA
YAHYALI KÖYÜ



Obr. 17: Ukázka dvou slidů z 3D vizualizace projektu *Gülsuyu Cemevi* v Istanbulské čtvrti Maltepe. Na prvním slidu je vidět zasazení do terénu, na druhém je interiér rituáloního prostoru v *cemevi*.

Competition Entry: Istanbul Gülsuyu Cemevi and Cultural Center 9. 8. 2015 < <http://www.archdaily.com/771325/istanbul-gulsuyu-cemevi-and-cultural-center-competition-announces-finalists> > (30. 8. 2017).

Obr. 16: Ukázka slidu z architektonické dokumentace projektu *Gülsuyu Cemevi* v Istanbulské čtvrti Maltepe. Na prvním slidu je fotografiemi tradičního vesnického domu a *cem evi* z Yahyalı/Sivas (Akinova dokumentace) zdůvodněno využití struktury překládaného trámového stropu. *Gülsuyu Cemevi ve Kültür Merkezi Ulusal Mimari Proje Yarışması* 28. 6. 2015 <https://issuu.com/yalinmimarlik/docs/gulsuyu_cemevi> (30. 8. 2017).



Obr. 18: Návrh tahtadžijského architekt Bircana Coşkunu na cemevi v Narlıdere/Izmir, který kombinuje formu venkovského domu s překládaným trémovým stropem a nomádského stanu.

Coşkun, Bircan: Cem Kültürevi, *Folkloredebiyat* VIII/30, 2002/2 Ankara, s. 315–320, s. 317.



Obr. 19: Interiér ismáílitské džamátchány v Glenview, Illinois. <<http://www.baileyedward.com/portfolio/26>> (30. 8. 2017).



Obr. 20: Interiér ismáílitské džamátchány v Torontu. <<http://simerg.com/2014/09/22/the-jamatkhana-in-toronto-a-seed-of-faith-planted-by-shariffa-keshavjee/>> (30. 8. 2017).



Obr. 21: Gülenův projekt *Cami-Cemevi*, který skončil fiaskem. *Cami-Cemevi kardeşliğin canevi*, 16. 9. 2013 <<http://www.aksiyon.com.tr/aksiyon/haber-36538-173-cami-cemevi-kardesligin-canevi.html>> (23. 2. 2015).



Obr. 22: Cemevi v Ankaře patří městské části Çankaya, pohled z ulice. Foto © K. Vytejšková 2015.



Obr. 23: Rituální prostor v cemevi v Ankaře/Çankaye, Foto © K. Vytejšková 2015.



Obr. 24: Vstupní hala s kamenným reliéfem v cemevi v Ankaře/Çankaye, Foto © K. Vytejšková 2015.



Obr. 25: Diskuse architektek nad návrhem nového cemevi v Muğle, která se uskutečnila v cemevi v Ankaře/Çankaye, Foto © K. Vytejšková 2015.



Obr. 26: Kulturní centrum s *cemevi* v Ankaře patřící nadaci HBVAKV, pohled z ulice. Foto © K. Vytejšková 2015.



Obr. 27: Přední a zadní strana obálky *Průvodce nadací*, vydaného v roce 1996 nadací HBVAKV. Foto © K. Vytejšková 2015.



Obr. 28: Kulturní centrum s *cemevi* v Ankaře patřící nadaci HBVAKV, sochy na fasádě, vlevo Hadži Bektáš se lvem a laní, vpravo Atatürk a lev. Foto © K. Vytejšková 2015.



Obr. 29: Kulturní centrum s *cemevi* v Ankaře patřící nadaci HBVAKV, rituální prostor. Foto © K. Vytejšková 2015.



Obr. 30: Cemevi v Ankaře Yenimahalle patřící spolků PSAKD. Foto © K. Vytejšková 2015.



Obr. 31: Rituální prostor cemevi v Ankaře Yenimahalle patřící spolků PSAKD. Foto © K. Vytejšková 2015.



Obr. 32: Zázemí pobočky spolků PSAKD vybudované v bývalé kavárně v Ankaře Yenimahalle. V pozadí zarámovaný nápis oslavující vítězství v boji za legalizaci stavby cemevi. Foto © K. Vytejšková 2015.



Obr. 33: Alvité posedávající v parku pobočky spolků PSAKD v Ankaře Yenimahalle. Foto © K. Vytejšková 2015.



Obr. 34: Automobil spolků PSAKD parkující před pobočkou v Ankaře Yenimahalle. Foto © K. Vytejšková 2015.



Obr. 35: Zádušní hostina u příležitosti výročí 40. dne od úmrtí v jídelně pobočky v Ankaře Yenimahalle. Foto © K. Vytejšková 2015.



Obr. 36: Fotografie ze slavnostního otevření Kulturního centra a *Serçeşme cemevi* v Ankaře Batıkentu. <<http://www.deyisler- nefesler.com/p/sercesme-cemevi-acld.html>> (30. 8. 2017).



Obr. 37: Rituální prostor *Serçeşme cemevi* v Ankaře Batıkentu. Na stropě je umístěna fotografie hvězdné mlhoviny z Hubbleova teleskopu s názvem „Heart and Soul“, kterou nadace zakoupila od Nasa. Foto © K. Vytejšková 2015.



Obr. 38: Vstup do rituálního prostoru *Serçeşme cemevi* v Ankaře Batıkentü. Dveře jsou lemovány kopími stél z neolitické lokality Göbeklitepe, nad dveřmi je timpanon se symboly měsíce, slunce a *çarkıfeleku*, stejně jako v reálu na hrobce Hadži Bektáše. Foto © K. Vytejčková 2015.



Obr. 39: Pozadí podia na němž sedí *dede* a *zâkir* je zhotoveno jako kopie portálu hrobky Hadži Bektáše v hlavním konventu. *Serçeşme cemevi* v Ankaře Batıkentü. Foto © K. Vytejčková 2015.



Obr. 40: Hrobka Hadži Bektáše v hlavním konventu. Foto © K. Vytejčková 2015.



Obr. 41: Cem evi u hrobky Hüseyina Gaziho v Ankaře Mamaku. Foto © K. Vytejšková 2015.



Obr. 42: Interiér cem evi u hrobky Hüseyina Gaziho v Ankaře Mamaku. Na krokách jsou z obou stran napsány výroky alevitských velikanů (včetně Atatürkových) týkající se potřeby vzdělávání. Foto © K. Vytejšková 2015.



Obr. 43: Vstup do hrobky Hüseyina Gaziho v Ankaře Mamaku. Foto © K. Vytejšková 2015.



Obr. 44: Nádvoří vedoucí k *cemevi* v Burse/Nilüfer. Vstupní schodiště je lemováno sochami Atatürka a Hadži Bektaşe s jejich slavnými výroky o nejlepším duchovním vůdci vědě a cestě, která nevede-li skrze vědu, končí v temnotách. Foto © K. Vytejčková 2015.



Obr. 45: Vstup do rituálního prostoru *cemevi* v Burse/Nilüfer. Mramorový práh s růží symbolizuje Fátimu. Foto © K. Vytejčková 2015.



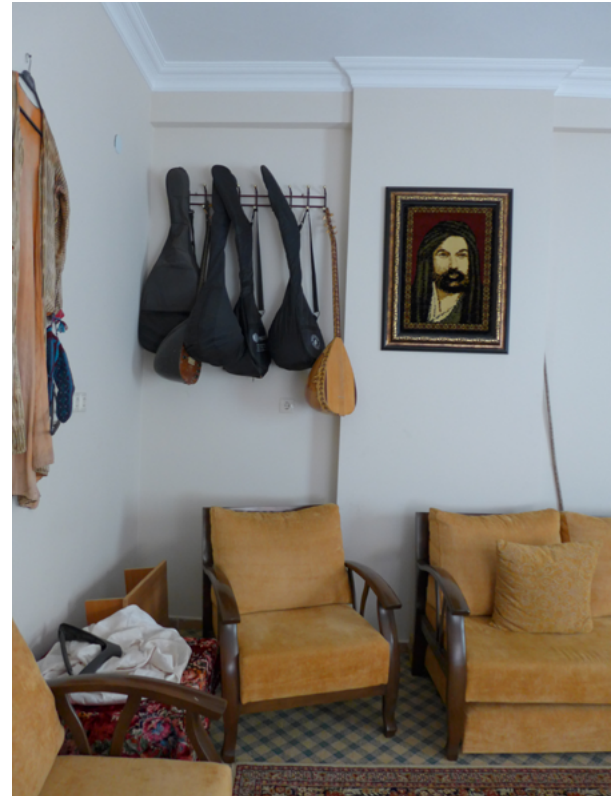
Obr. 46: Interiér rituálního prostoru *cemevi* v Burse/Nilüfer. Foto © K. Vytejčková 2015.



Obr. 47: Reliéf nabitý významy je umístěn nad schodištěm vedoucím k rituálnímu prostoru *cemevi* v Burse/Nilüfer. Foto © K. Vytejšková 2015.



Obr. 48: Jeden z mnoha nástěnných obrazů v rituálnímu prostoru *cemevi* v Burse/Nilüfer. Foto © K. Vytejšková 2015.



Obr. 49: Místnost pro výuku hry na hudební nástroj *bağlama* v *cemevi* v Burse/Nilüfer. Foto © K. Vytejšková 2015.



Obr. 50: Cem evi ve vesnici Şehitler v Burse/Inegöl. Foto © K. Vytejčková 2015.



Obr. 51: Interiér cem evi ve vesnici Şehitler v Burse/Inegöl. Foto © K. Vytejčková 2015.



Obr. 52: Exteriér *cemevi* pobočky HBVAKV v Çorumu. V parku je umístěna socha Atatürka se lvy. Foto © K. Vytejšková 2015.



Obr. 53: Vstupní hala *cemevi* pobočky HBVAKV v Çorumu. Vitríny s upomínkovými předměty a publikacemi nadace. Foto © K. Vytejšková 2015.



Obr. 54: Dede v *cemevi* pobočky HBVAKV v Çorumu vysvětluje průběh rituálu *cem*. Foto © K. Vytejšková 2015.



Obr. 55: Imám nadace *Ehlibeyt* v Çorumu před vstupem do své kanceláře a knihovny. Foto K. © Vytejšková 2015.



Obr. 56: Šiitská modlitební podložka v mešitě patřící nadaci *Ehlibeyt* v Çorumu. Foto © K. Vytejšková 2015.



Obr. 57: Šiitská mešita patřící nadaci *Ehlibeyt* v Çorumu. Foto © K. Vytejšková 2015.



Obr. 58: *El-Cem cemevi* patřící nadaci *Cem* v Elazığu. Foto © K. Vytejčková 2015



Obr. 59: Interiér *El-Cem cemevi* patřící nadaci *Cem* v Elazığu. Foto © K. Vytejčková 2015.



Obr. 60: Knihovna *El-Cem cemevi* patřící nadaci *Cem* v Elazığu. Foto © K. Vytejčková 2015.



Obr. 61: Budova *Ehlibeyt cemevi* patřící *Nadaci pro zvelebení hřbitova Gülmez* v Elaziĝu. Foto © K. Vytejčková 2015.



Obr. 62: Márnice *Ehlibeyt cemevi* patřící *Nadaci pro zvelebení hřbitova Gülmez* v Elaziĝu. Foto © K. Vytejčková 2015.



Obr. 63: Rituální prostor *Ehlibeyt cemevi* patřící *Nadaci pro zvelebení hřbitova Gülmez* v Elaziĝu. Foto © K. Vytejčková 2015.



Obr. 64: Rituální prostor *Ehlibeyt cemevi* patřící *Nadaci pro zvelebení hřbitova Gülmez* v Elaziĝu. Foto © K. Vytejčková 2015.