

Seznam příloh

Příloha č. 1: Mapa klasifikace Maximum Likelihood pro rok 1984

Příloha č. 2: Mapa klasifikace Maximum Likelihood pro rok 1992 (výstup ze snímku pořízeného 9. 7. 1992)

Příloha č. 3: Mapa klasifikace Maximum Likelihood pro rok 1992 (výstup ze snímku pořízeného 25. 7. 1992)

Příloha č. 4: Mapa klasifikace Maximum Likelihood pro rok 2002

Příloha č. 5: Mapa klasifikace Maximum Likelihood pro rok 2013

Příloha č. 6: Mapa klasifikace Change detection pro roky 1984 a 1992

Příloha č. 7: Mapa klasifikace Maximum Likelihood pro roky 1984 a 1992

Příloha č. 8: Mapa klasifikace Change detection pro roky 1992 a 2002

Příloha č. 9: Mapa klasifikace Maximum Likelihood pro roky 1992 a 2002

Příloha č. 10: Mapa klasifikace Change detection pro roky 2002 a 2013

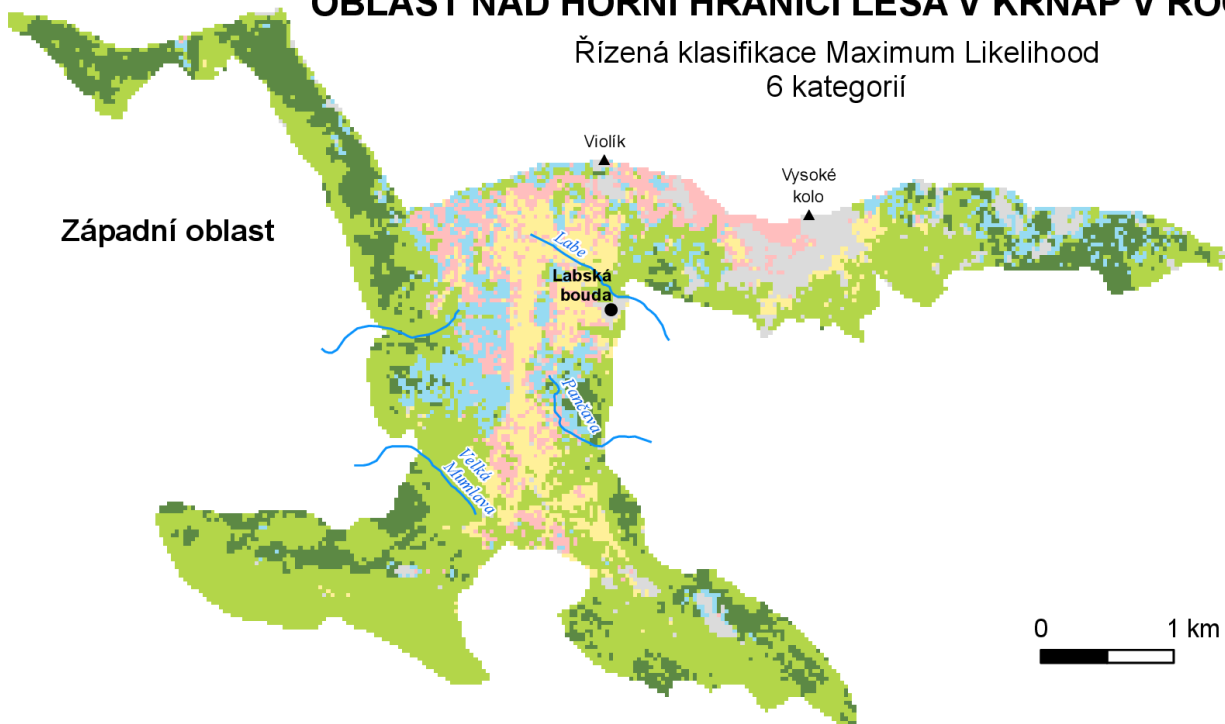
Příloha č. 11: Mapa klasifikace Maximum Likelihood pro roky 2002 a 2013

OBLAST NAD HORNÍ HRANICÍ LEŠA V KRNAP V ROCE 1984

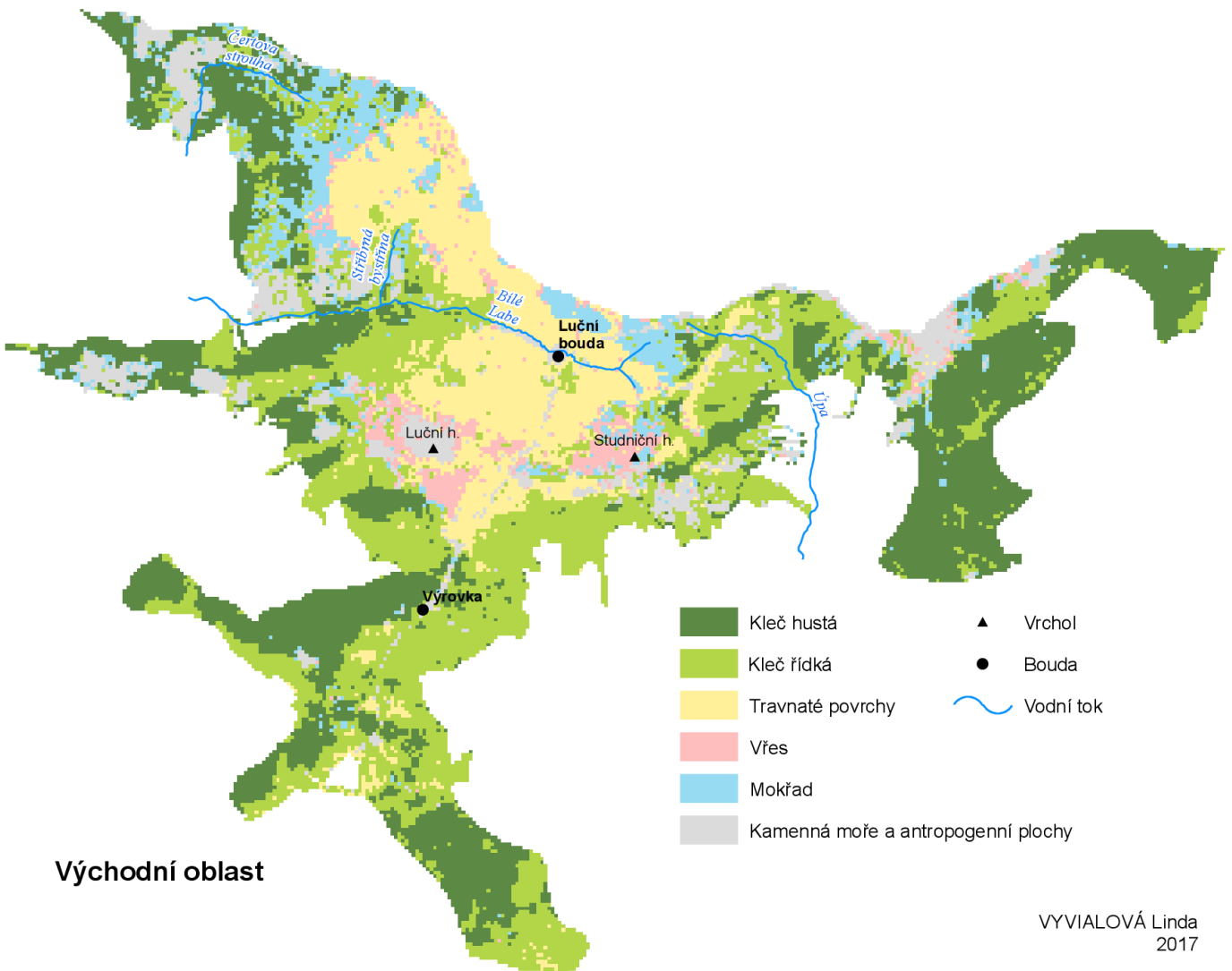
Řízená klasifikace Maximum Likelihood
6 kategorií



Západní oblast



0 1 km



Východní oblast

VYVIALOVÁ Linda
2017

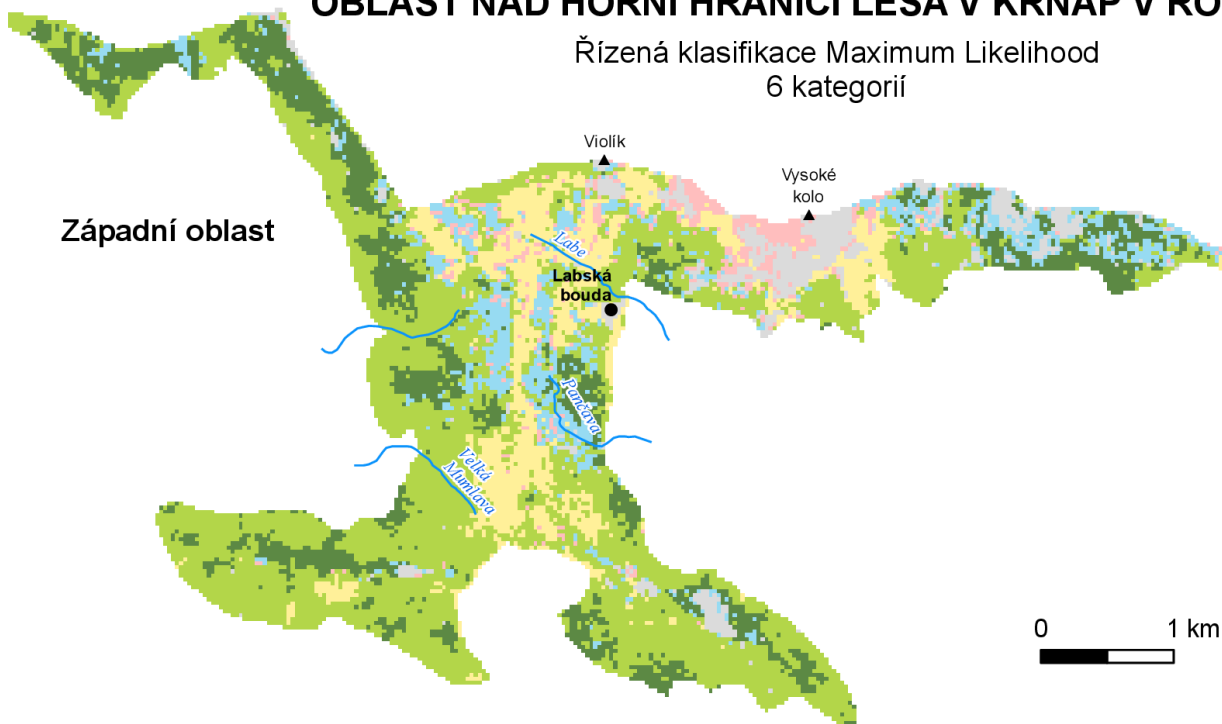
Příloha č. 1: Mapa klasifikace Maximum Likelihood pro rok 1984

OBLAST NAD HORNÍ HRANICÍ LEŠA V KRNAP V ROCE 1992

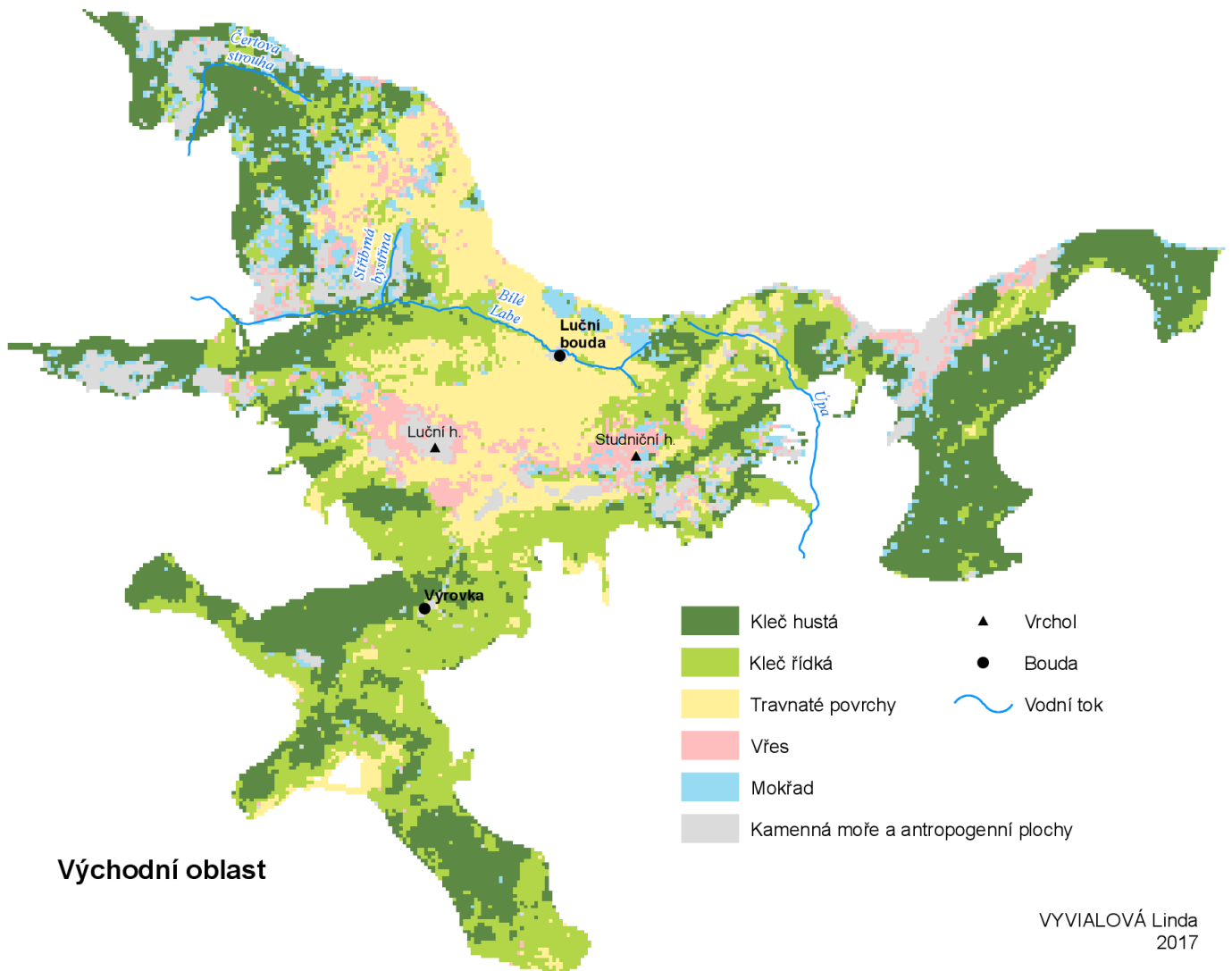
Řízená klasifikace Maximum Likelihood
6 kategorií



Západní oblast



0 1 km



Východní oblast

- | | | | |
|--|------------------------------------|--|-----------|
| | Kleč hustá | | Vrchol |
| | Kleč řídká | | Bouda |
| | Travnaté povrchy | | Vodní tok |
| | Vřes | | |
| | Mokřad | | |
| | Kamenná moře a antropogenní plochy | | |

VYVIALOVÁ Linda
2017

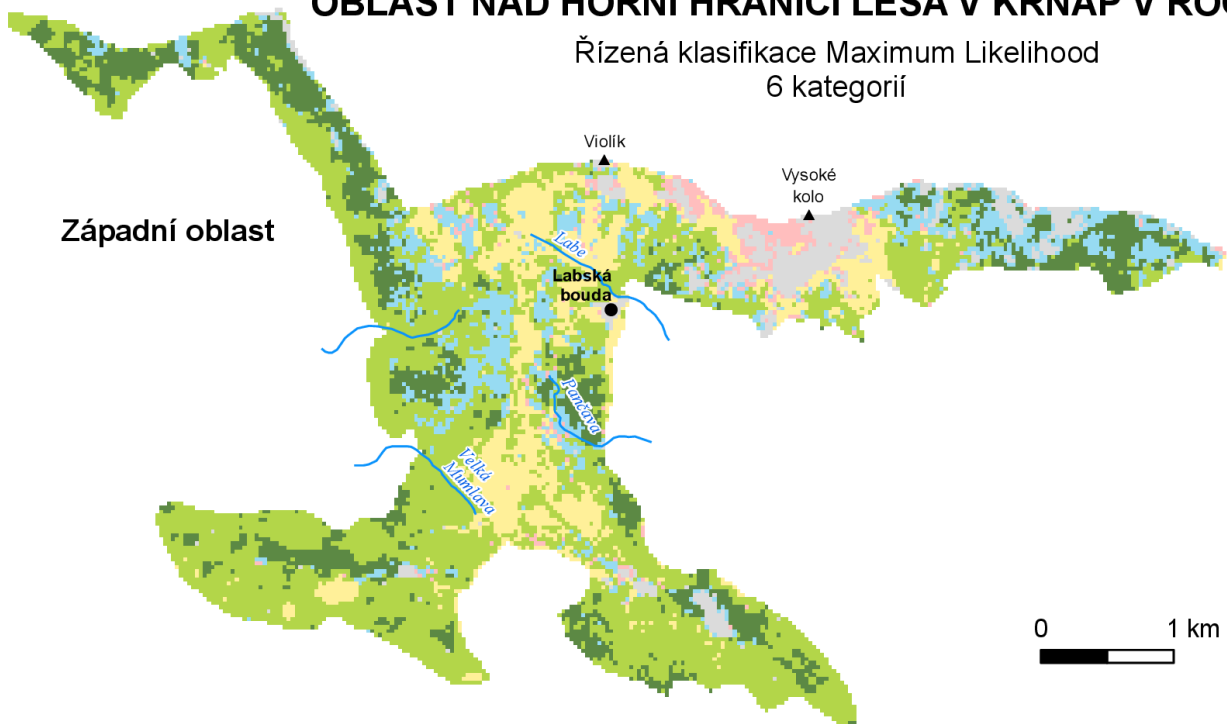
Príloha č. 2: Mapa klasifikace Maximum Likelihood pro rok 1992 (výstup ze snímku pořízeného 9. 7. 1992)

OBLAST NAD HORNÍ HRANICÍ LEŠA V KRNP V ROCE 1992

Řízená klasifikace Maximum Likelihood
6 kategorií

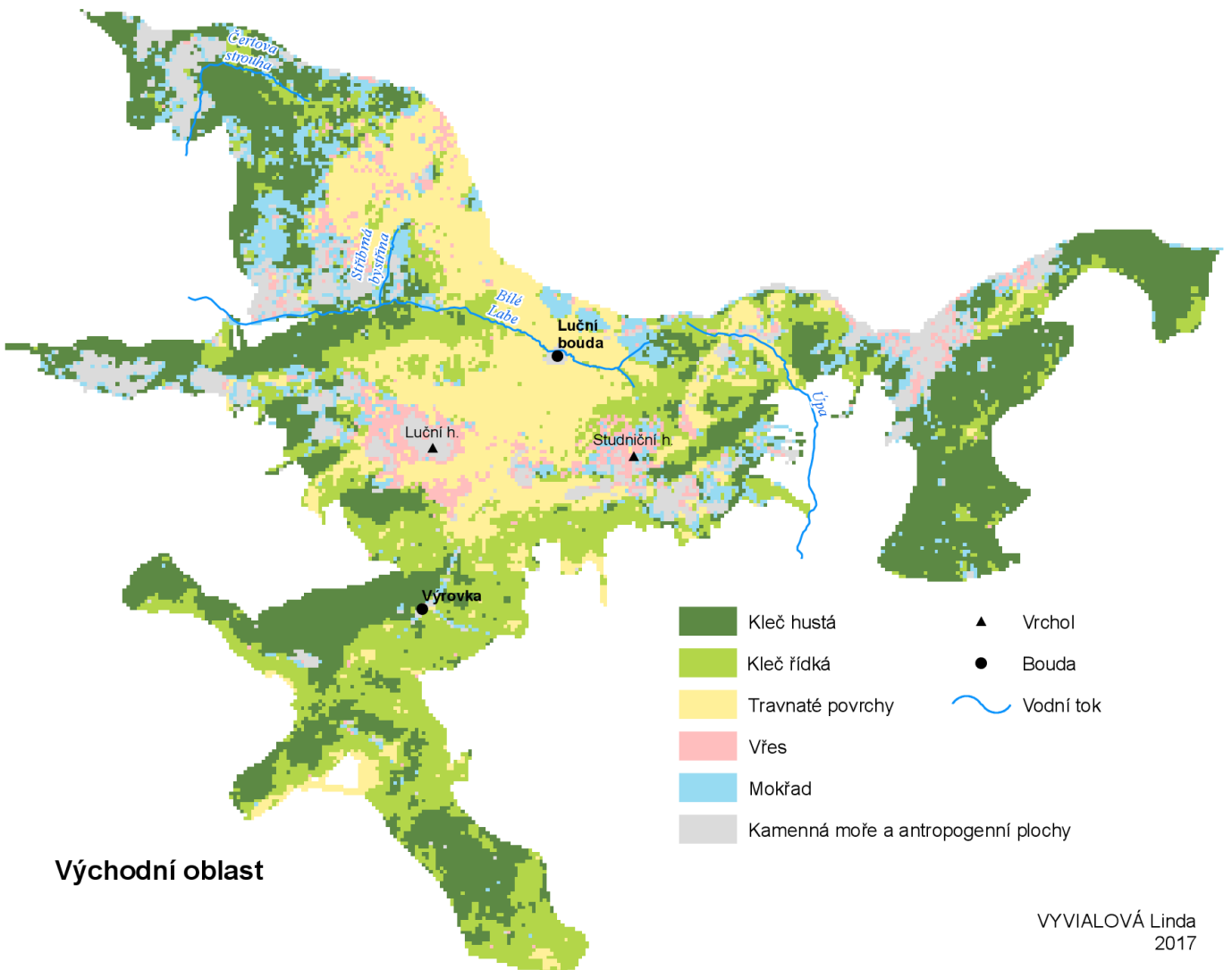










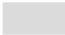
Západní oblast



0 1 km

Východní oblast



- | | | | |
|---|------------------------------------|---|-----------|
|  | Kleč hustá |  | Vrchol |
|  | Kleč řídká |  | Bouda |
|  | Travnaté povrchy |  | Vodní tok |
|  | Vřes | | |
|  | Mokřad | | |
|  | Kamenná moře a antropogenní plochy | | |

VYVIALOVÁ Linda
2017

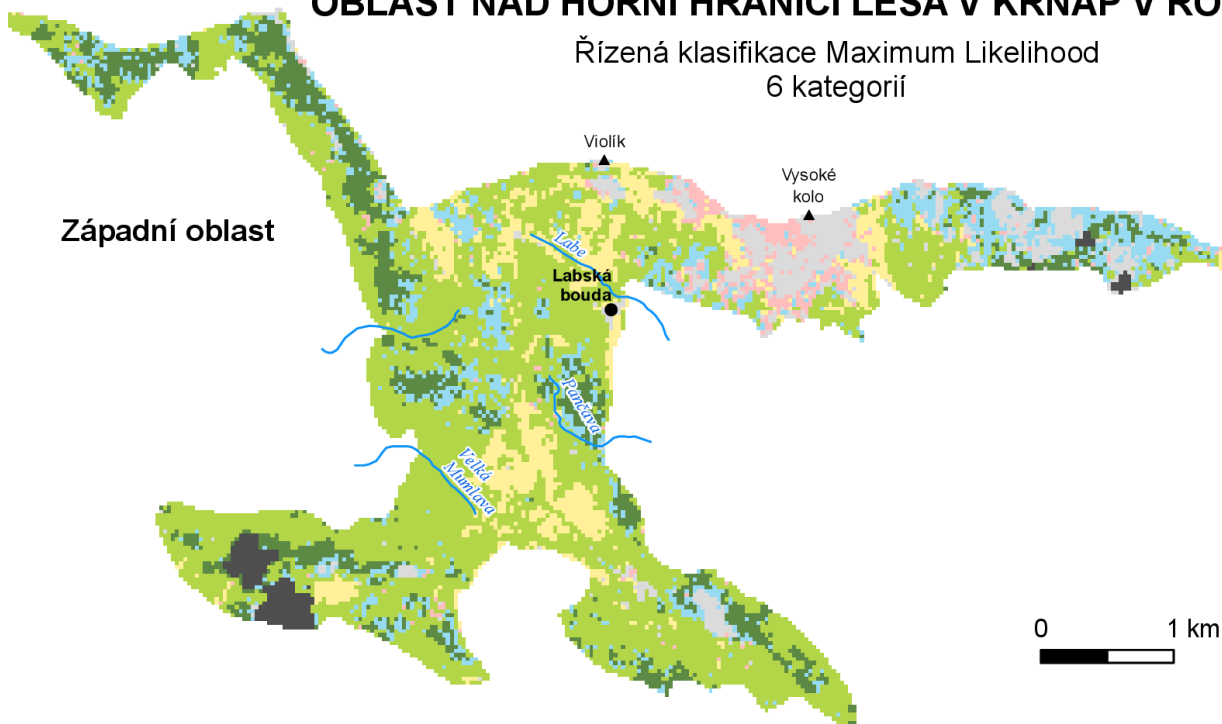
Příloha č. 3: Mapa klasifikace Maximum Likelihood pro rok 1992 (výstup ze snímku pořízeného 25. 7. 1992)

OBLAST NAD HORNÍ HRANICÍ LEŠA V KRNAP V ROCE 2002

Řízená klasifikace Maximum Likelihood
6 kategorií

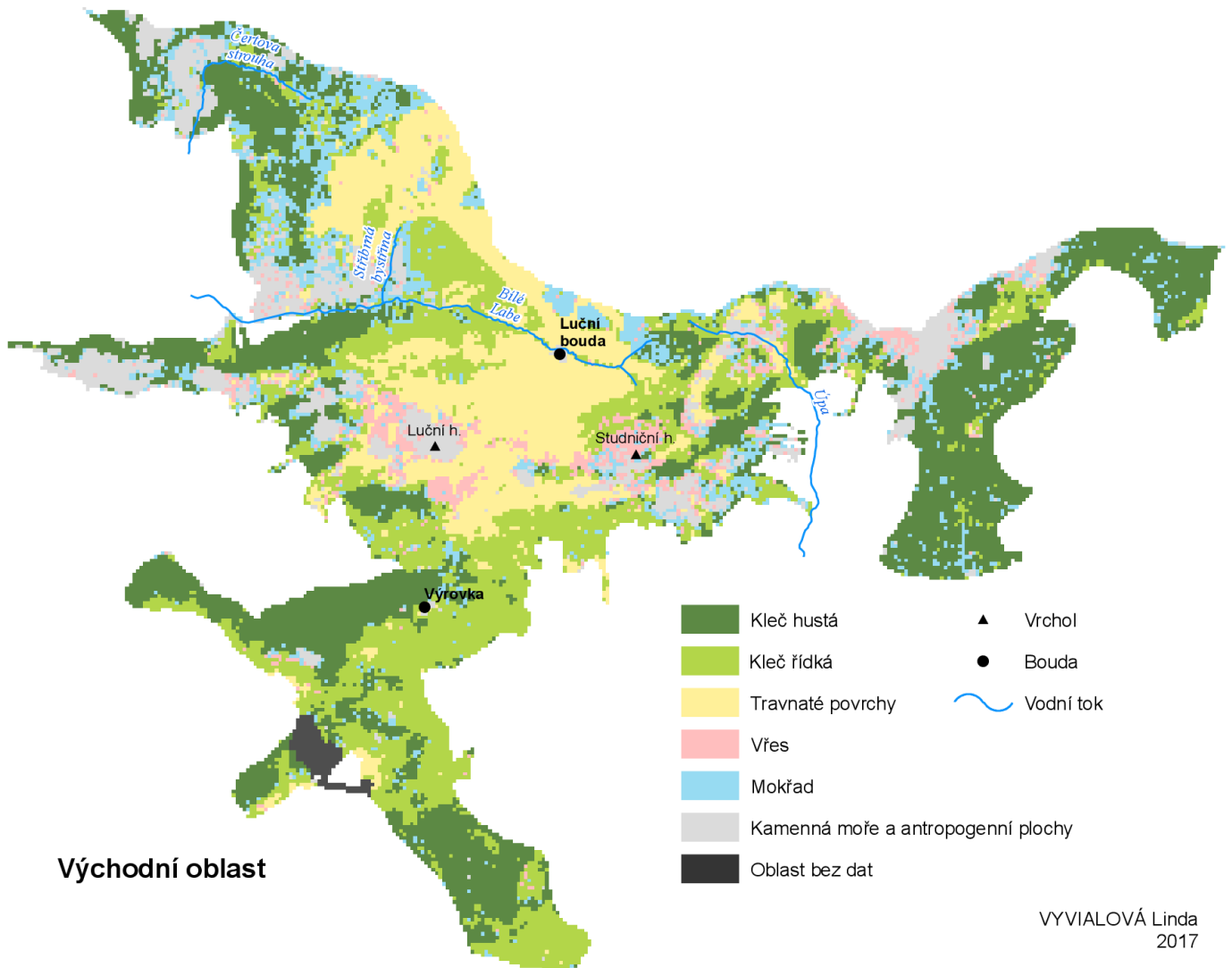


Západní oblast



0 1 km

Východní oblast



VYVIALOVÁ Linda
2017

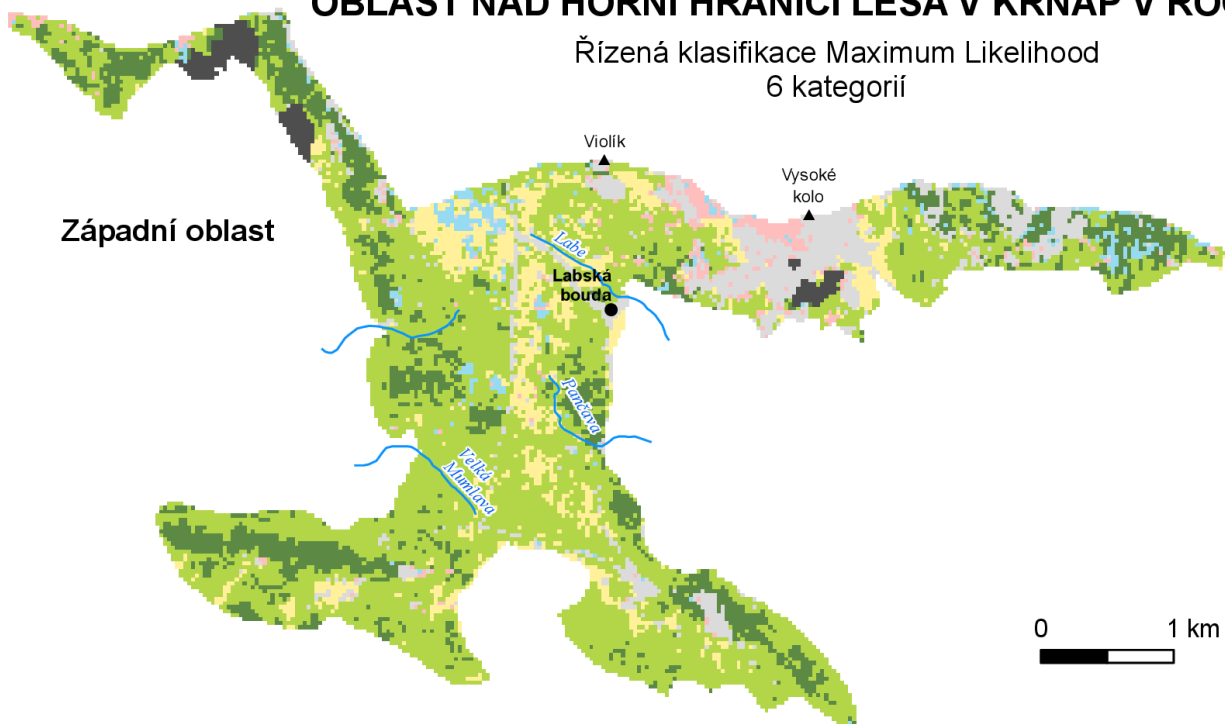
Příloha č. 4: Mapa klasifikace Maximum Likelihood pro rok 2002

OBLAST NAD HORNÍ HRANICÍ LEŠA V KRNAP V ROCE 2013

Řízená klasifikace Maximum Likelihood
6 kategorií

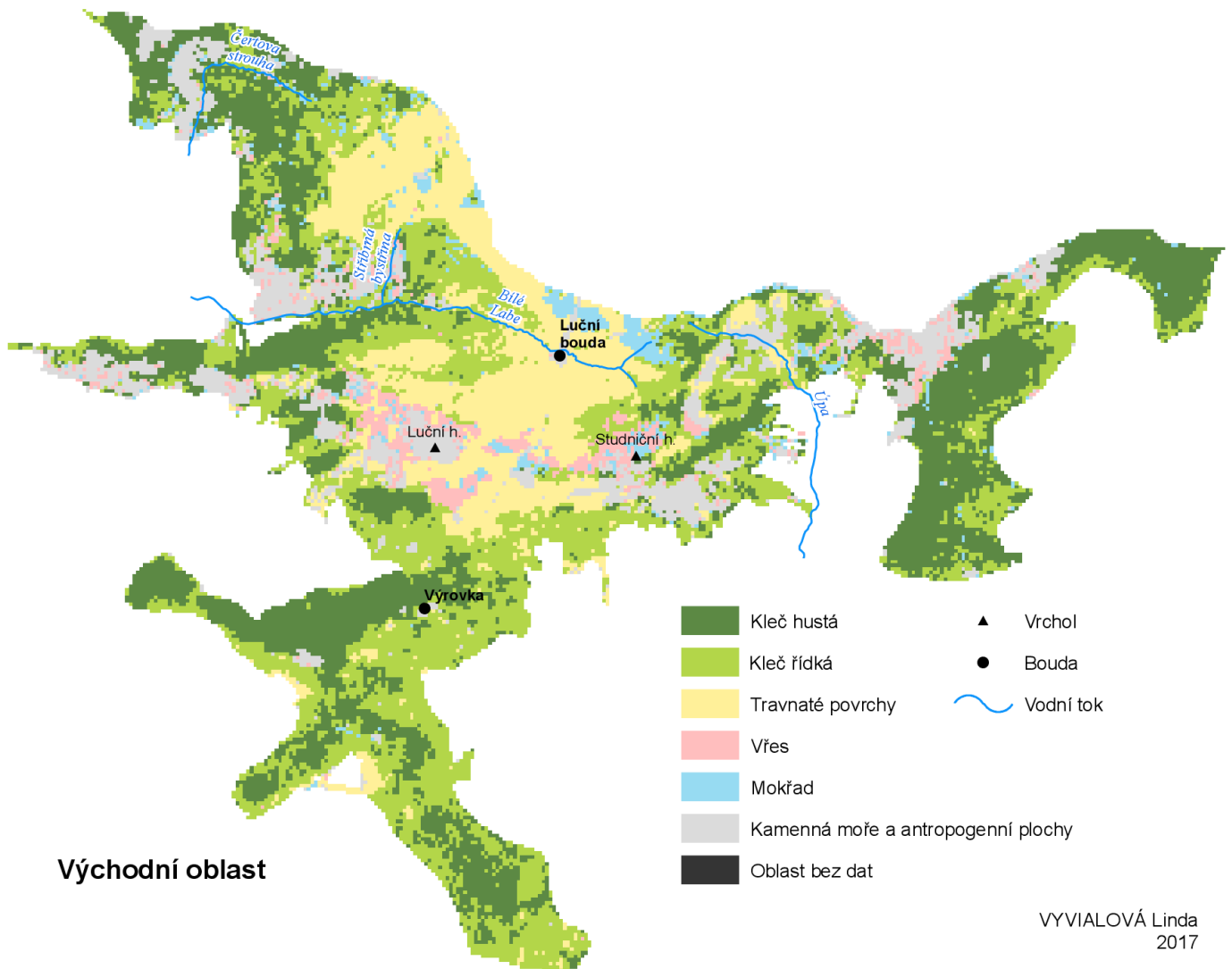


Západní oblast



0 1 km

Východní oblast



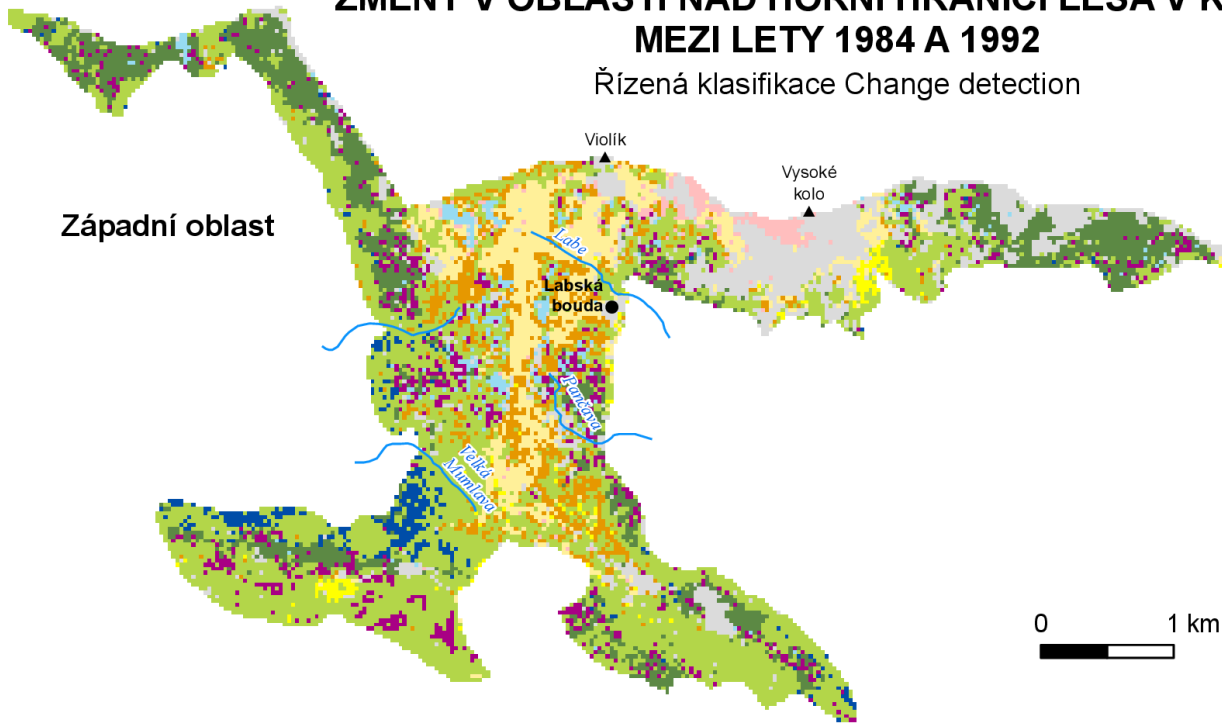
VYVIALOVÁ Linda
2017

ZMĚNY V OBLASTI NAD HORNÍ HRANICÍ LEŠA V KRNPAP MEZI LETY 1984 A 1992

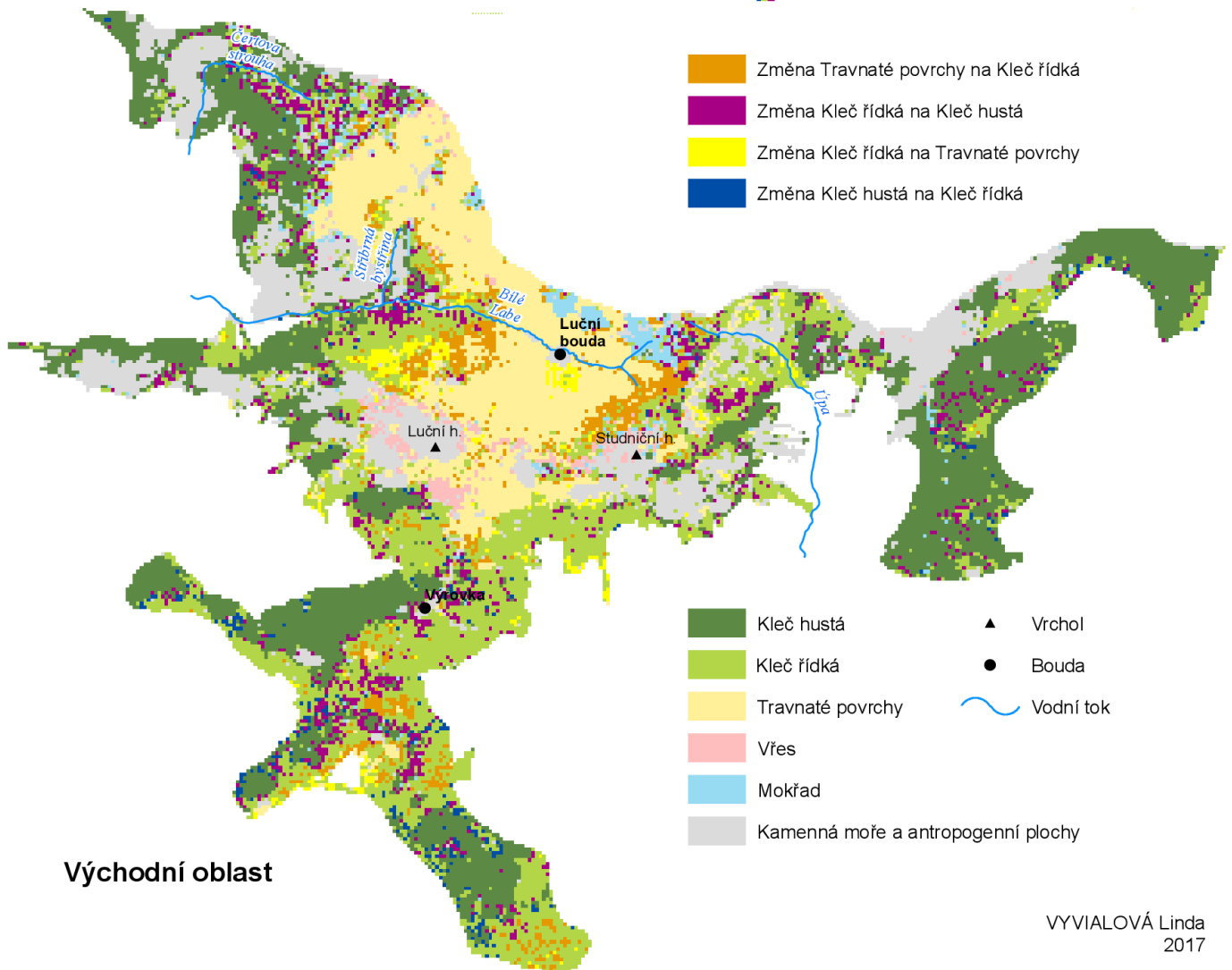
Řízená klasifikace Change detection



Západní oblast



0 1 km



- Změna Travnaté povrchy na Kleč řídká
- Změna Kleč řídká na Kleč hustá
- Změna Kleč řídká na Travnaté povrchy
- Změna Kleč hustá na Kleč řídká

- Kleč hustá
- Kleč řídká
- Travnaté povrchy
- Vřes
- Mokřad
- Kamenná moře a antropogenní plochy
- Vrchol
- Bouda
- Vodní tok

Východní oblast

VYVIALOVÁ Linda
2017

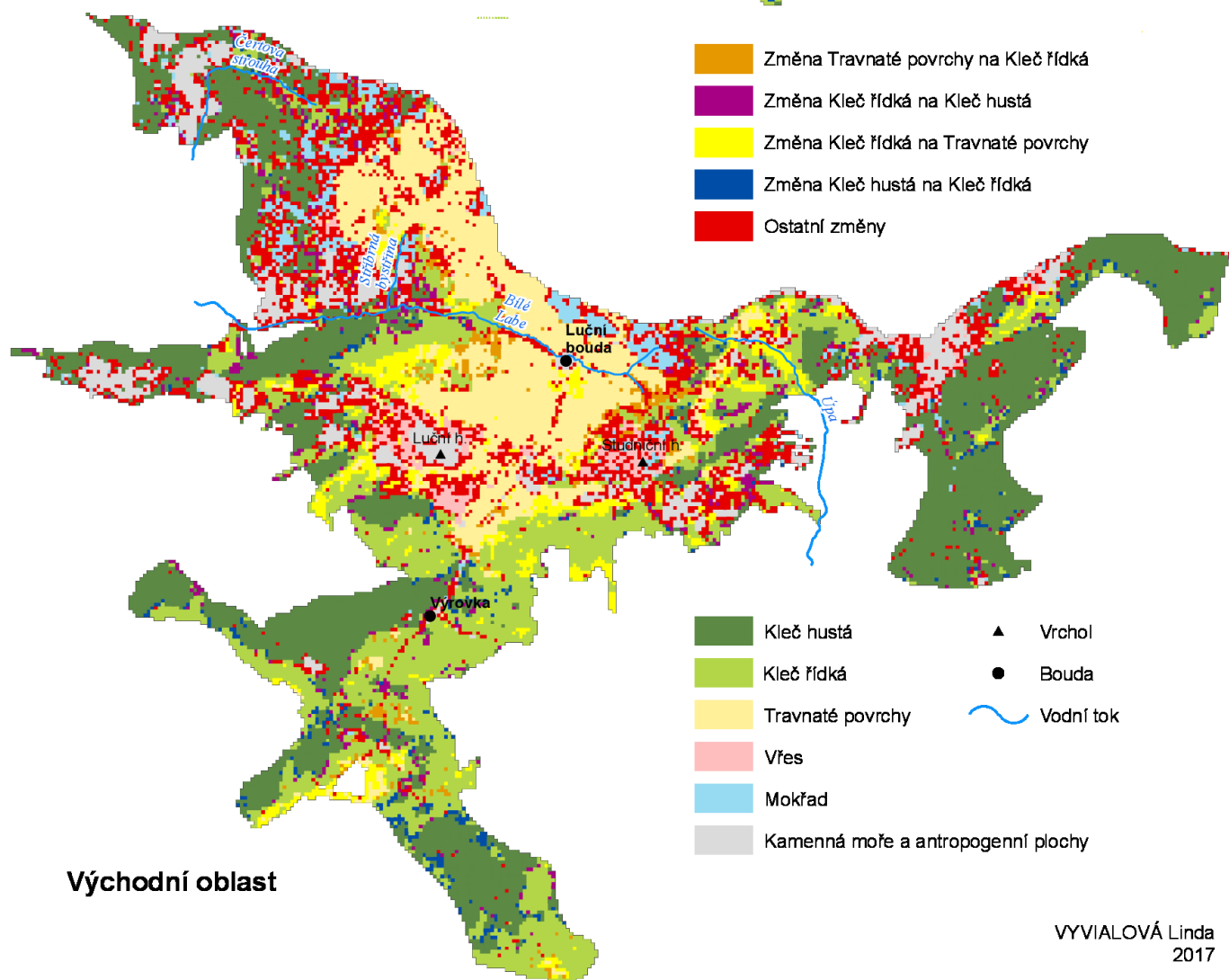
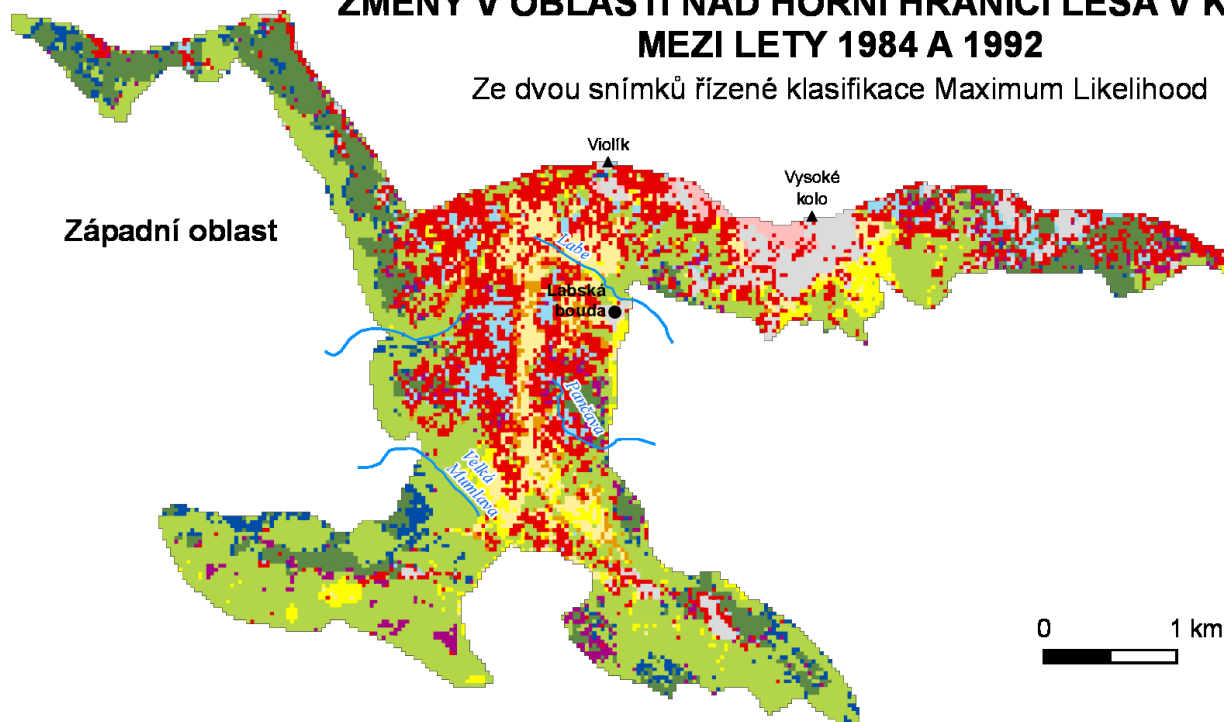
Příloha č. 6: Mapa klasifikace Change detection pro roky 1984 a 1992

ZMĚNY V OBLASTI NAD HORNÍ HRANICÍ LEŠA V KRNPAP MEZI LETY 1984 A 1992

Ze dvou snímků řízené klasifikace Maximum Likelihood



Západní oblast



- Změna Travnaté povrchy na Kleč řídká
- Změna Kleč řídká na Kleč hustá
- Změna Kleč řídká na Travnaté povrchy
- Změna Kleč hustá na Kleč řídká
- Ostatní změny

- Kleč hustá
- Kleč řídká
- Travnaté povrchy
- Vřes
- Mokřad
- Kamenná moře a antropogenní plochy
- Vrchol
- Bouda
- Vodní tok

Východní oblast

VYVIALOVÁ Linda
2017

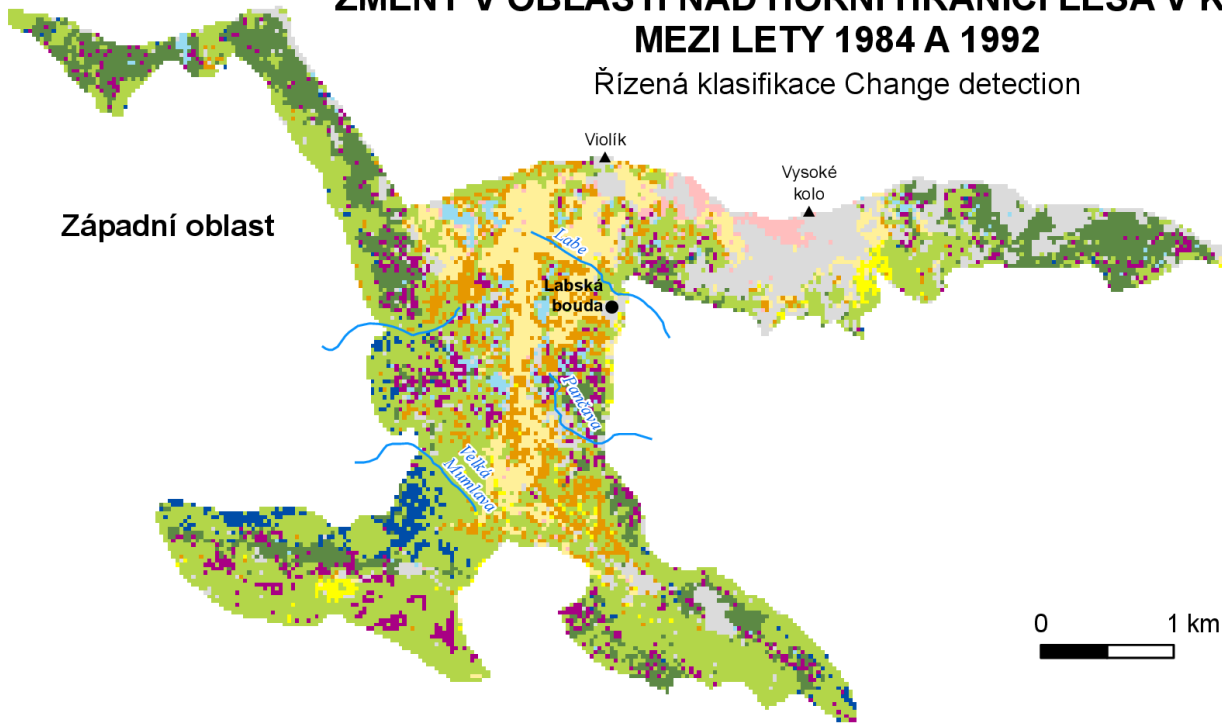
Příloha č. 7: Mapa klasifikace Maximum Likelihood pro roky 1984 a 1992

ZMĚNY V OBLASTI NAD HORNÍ HRANICÍ LEŠA V KRNPAP MEZI LETY 1984 A 1992

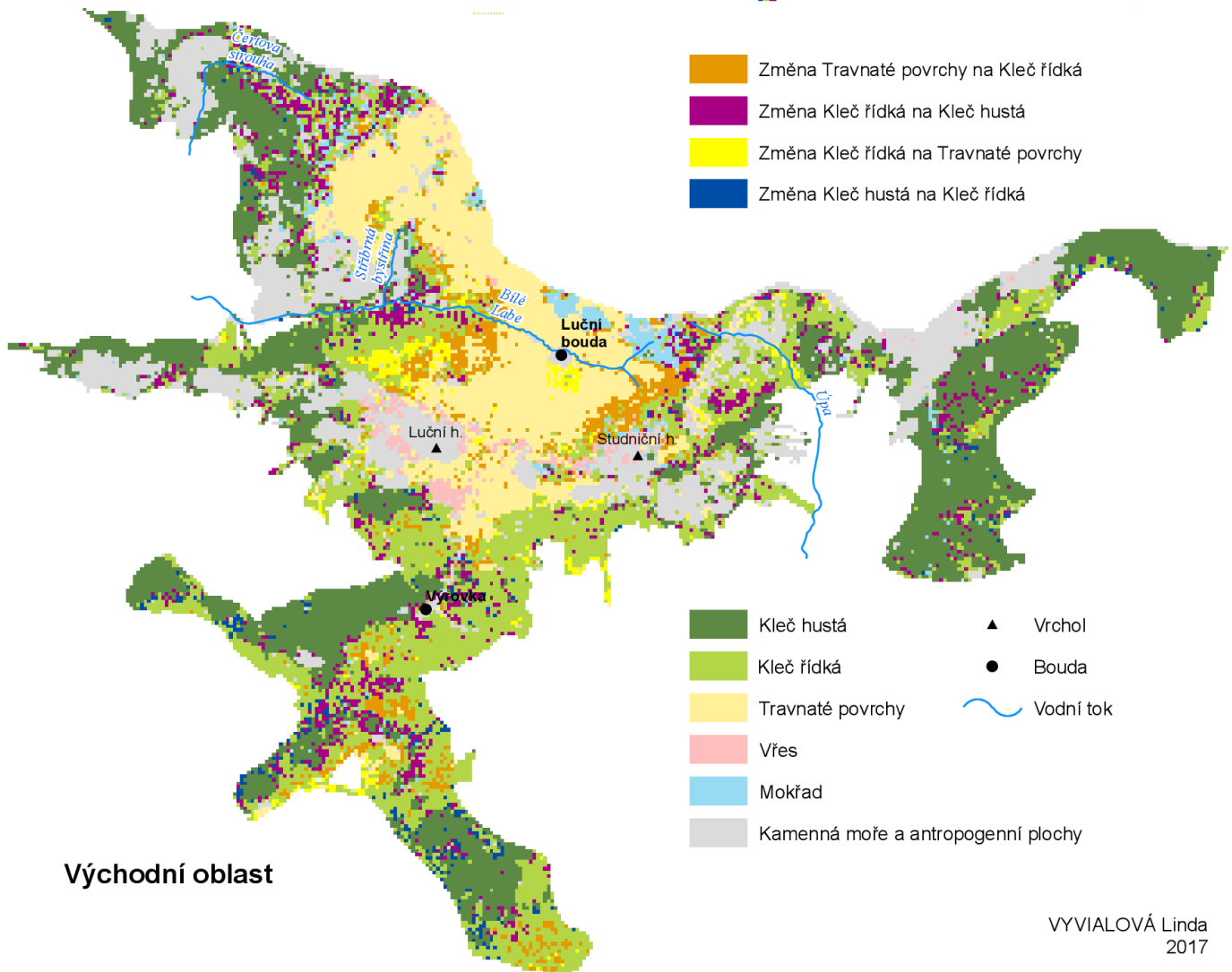
Řízená klasifikace Change detection



Západní oblast



0 1 km



- Změna Travnaté povrchy na Kleč řídká
- Změna Kleč řídká na Kleč hustá
- Změna Kleč řídká na Travnaté povrchy
- Změna Kleč hustá na Kleč řídká

- Kleč hustá
- Kleč řídká
- Travnaté povrchy
- Vřes
- Mokřad
- Kamenná moře a antropogenní plochy
- Vrchol
- Bouda
- Vodní tok

Východní oblast

VYVIALOVÁ Linda
2017

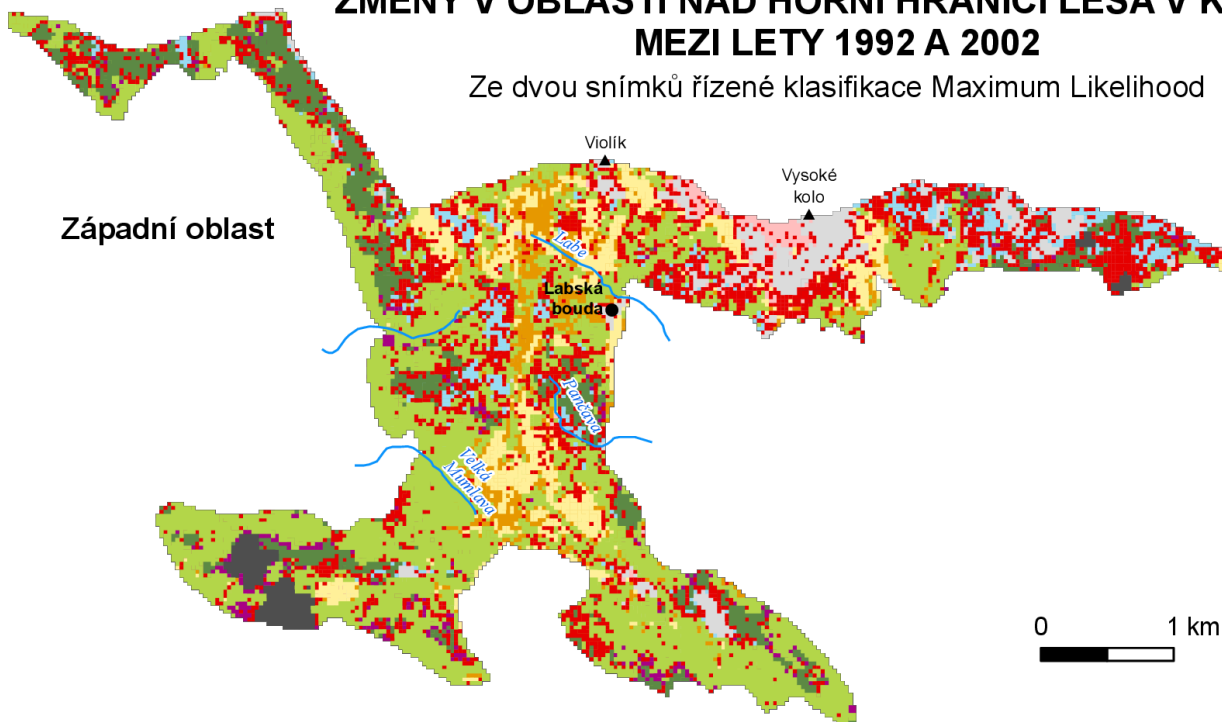
Příloha č. 8: Mapa klasifikace Change detection pro roky 1992 a 2002

ZMĚNY V OBLASTI NAD HORNÍ HRANICÍ LEŠA V KRNPAP MEZI LETY 1992 A 2002

Ze dvou snímků řízené klasifikace Maximum Likelihood



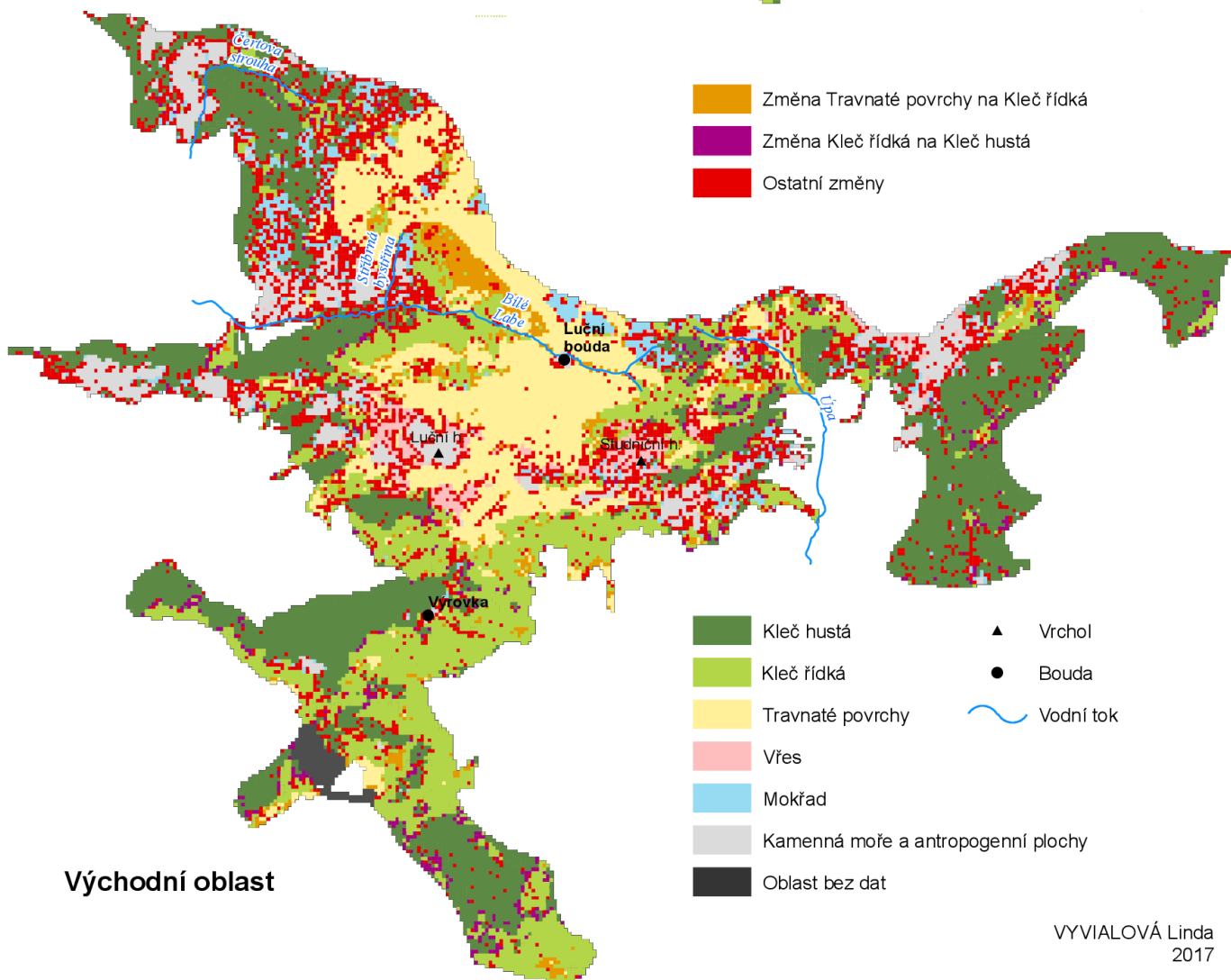
Západní oblast



0 1 km

- Změna Travnaté povrchy na Kleč řídká
- Změna Kleč řídká na Kleč hustá
- Ostatní změny

Východní oblast



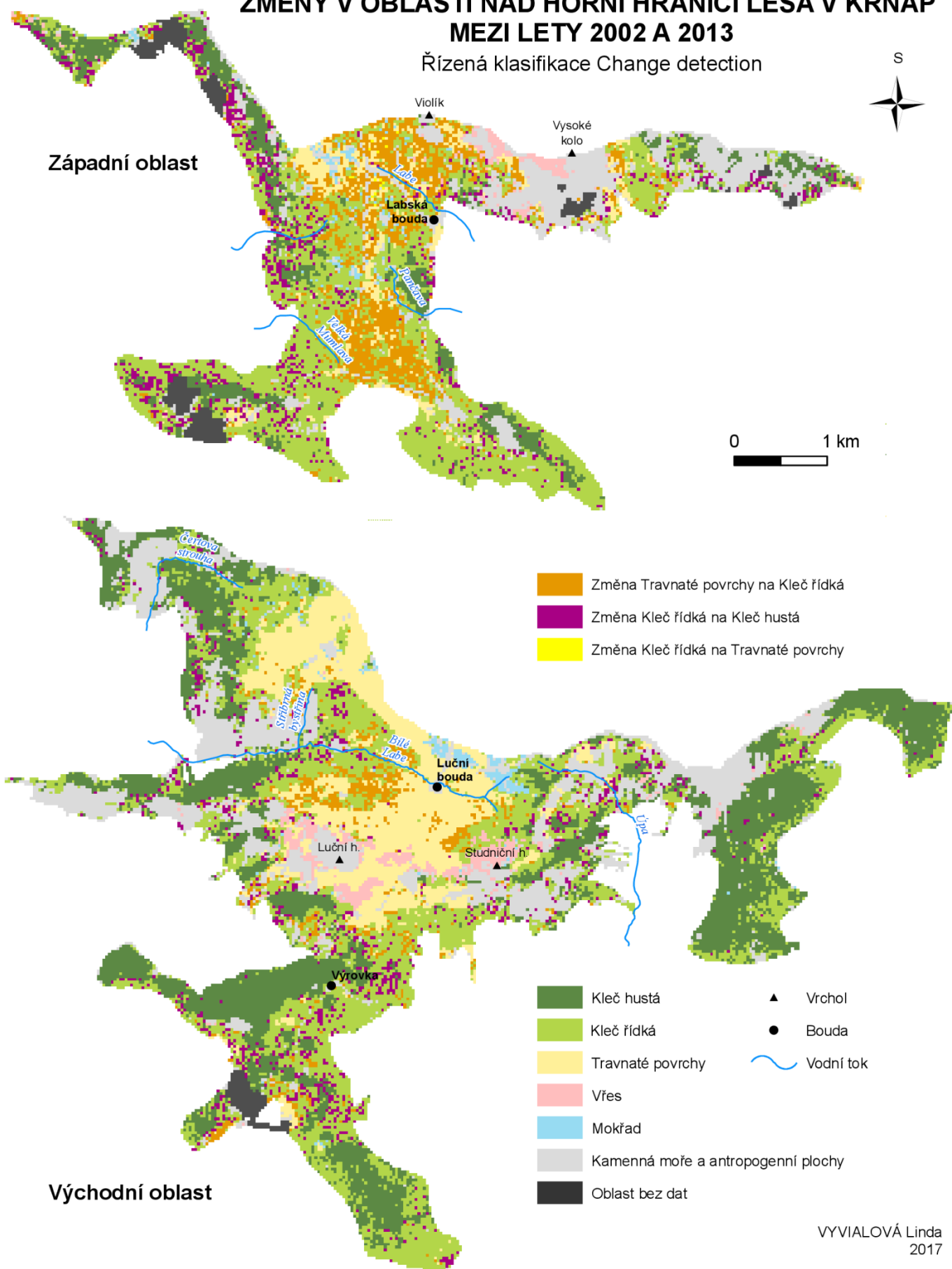
- Kleč hustá
- Kleč řídká
- Travnaté povrchy
- Vřes
- Mokřad
- Kamenná moře a antropogenní plochy
- Oblast bez dat
- Vrchol
- Bouda
- Vodní tok

VYVIALOVÁ Linda
2017

Příloha č. 9: Mapa klasifikace Maximum Likelihood pro roky 1992 a 2002

ZMĚNY V OBLASTI NAD HORNÍ HRANICÍ LEŠA V KRNP MEZI LETY 2002 A 2013

Řízená klasifikace Change detection

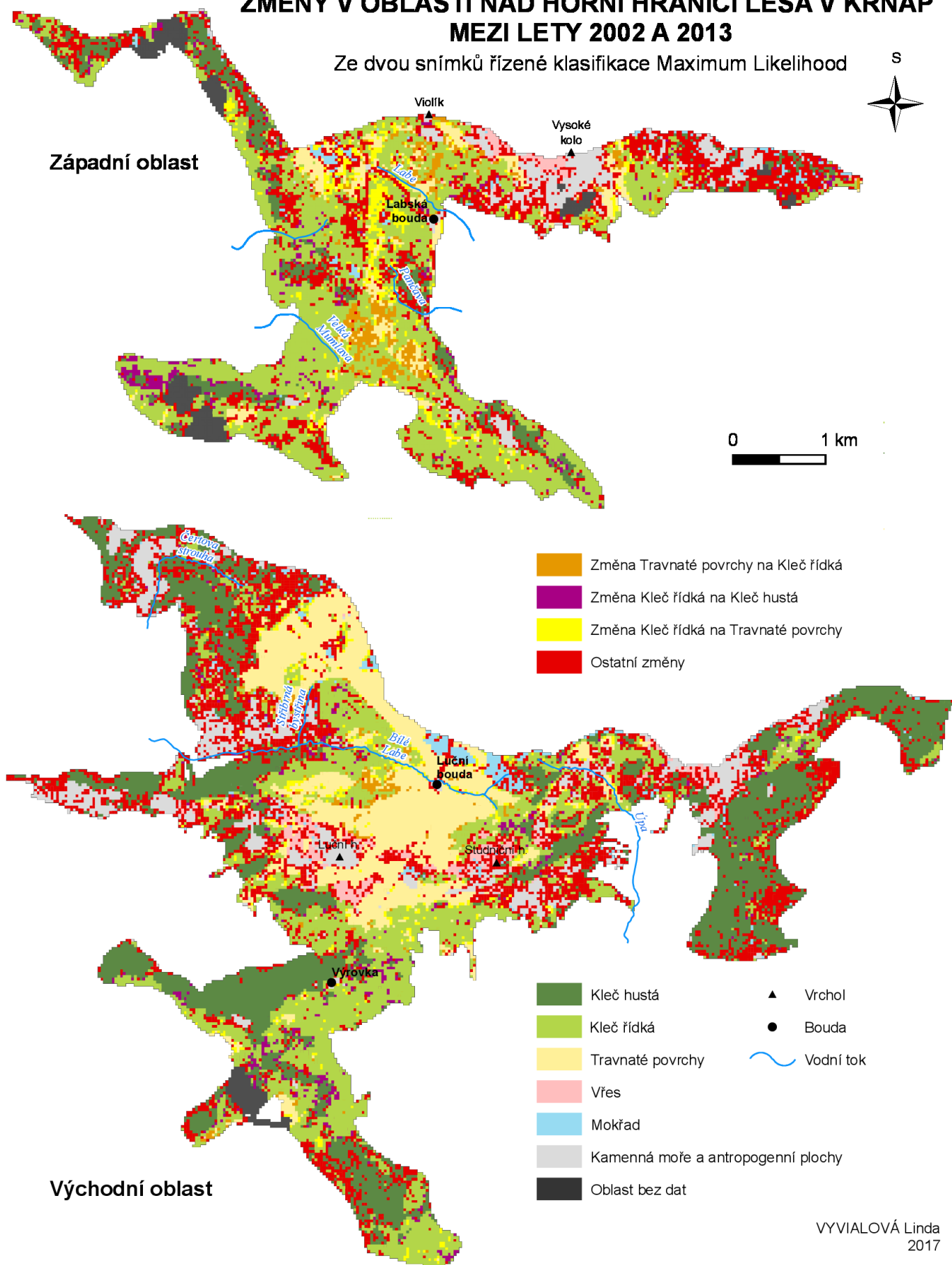


VYVIALOVÁ Linda
2017

Příloha č. 10: Mapa klasifikace Change detection pro roky 2002 a 2013

ZMĚNY V OBLASTI NAD HORNÍ HRANICÍ LEŠA V KRNPAP MEZI LETY 2002 A 2013

Ze dvou snímků řízené klasifikace Maximum Likelihood



Příloha č. 11: Mapa klasifikace Maximum Likelihood pro roky 2002 a 2013