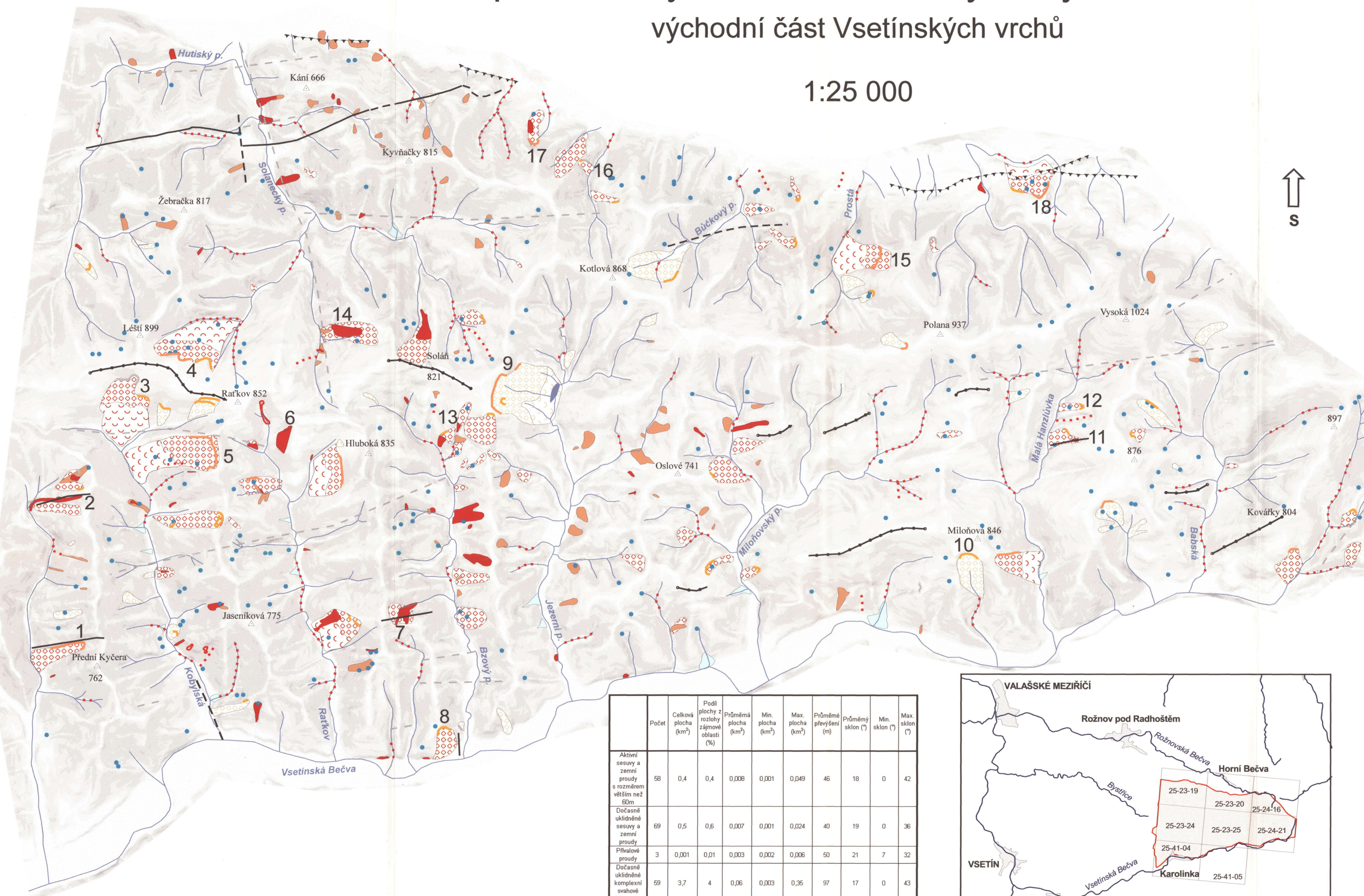


Mapa svahových deformací a vybraných tvarů reliéfu

východní část Vsetínských vrchů

1:25 000



Gravitační tvary

Sesuvy a zemní proudy

- aktivní
- dočasně uklidněné

Přivalové proudy

- aktivní

Komplexní svahové deformace

- dočasně uklidněné
- stabilizované

Akumulace svahových deformací větších než 1,5 km²

- dočasně uklidněné
- stabilizované

Výrazné odlučné stěny ve zvětralinovém plášti

- vysoká 5 – 10 m
- vyšší než 10 m

Výrazné odlučné stěny v horninovém podloží

- vyšší než 10 m

Strukturní a tektonické prvky

- lineární prvky reliéfu
- strukturální hřbety
- zlomy
- zlomy předpokládané
- hlavní násunové tektonické linie

Ostatní tvary a jevy

- aluviální kužele
- aktivní erozní zářezy hlubší než 1 m
- prameny

Další značky

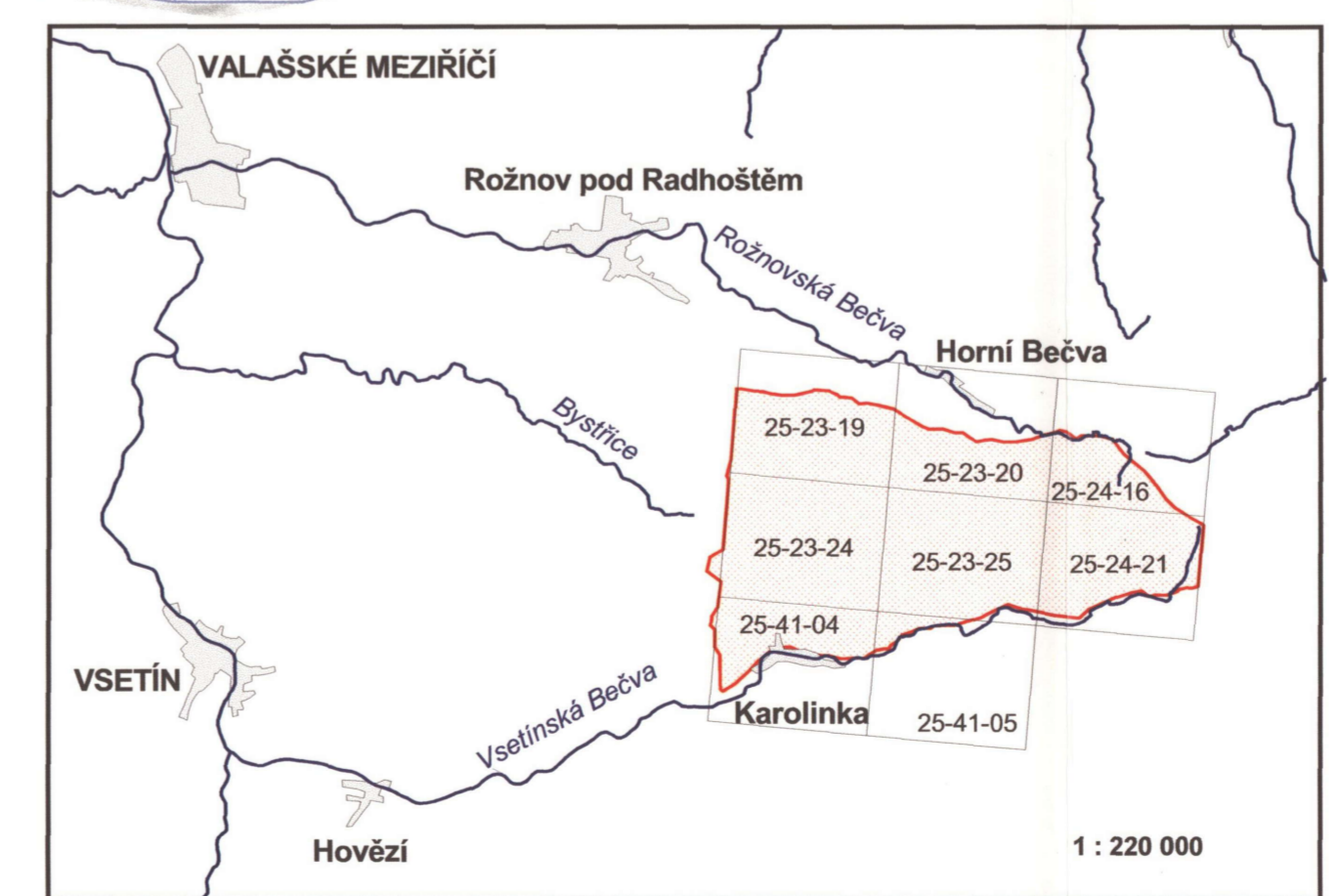
- kóty
- vodní toky a plochy
- 1 čísla svahových deformací popisovaných v textu

sklony svahů

- 0° - 5°
- 5,1° - 10°
- 10,1° - 15°
- 15,1° - 20°
- 20,1° - 25°
- 25,1° - 30°
- 30,1° - 35°
- 35,1° - 40°
- 40,1° - 45°
- 45,1° - 50°
- 50,1° a více

| | Počet | Celková plocha (km ²) | Podíl plochy z rozlohy zájmové oblasti (%) | Průměrná plocha (km ²) | Min. plocha (km ²) | Max. plocha (km ²) | Průměrné převýšení (m) | Průměrný sklon (°) | Min. sklon (°) | Max. sklon (°) |
|---|-------|-----------------------------------|--|------------------------------------|--------------------------------|--------------------------------|------------------------|--------------------|----------------|----------------|
| Aktivní sesuvy a zemní proudy s rozměrem větším než 50m | 58 | 0,4 | 0,4 | 0,008 | 0,001 | 0,049 | 46 | 18 | 0 | 42 |
| Dočasně uklidněné sesuvy a zemní proudy | 69 | 0,5 | 0,6 | 0,007 | 0,001 | 0,024 | 40 | 19 | 0 | 36 |
| Přivalové proudy | 3 | 0,001 | 0,01 | 0,003 | 0,002 | 0,006 | 50 | 21 | 7 | 32 |
| Dočasně uklidněné komplexní svahové deformace | 59 | 3,7 | 4 | 0,06 | 0,003 | 0,35 | 97 | 17 | 0 | 43 |
| Stabilizované komplexní svahové deformace | 29 | 1,3 | 1,5 | 0,04 | 0,003 | 0,4 | 77 | 18 | 0 | 41 |
| Aluviální kužele | 14 | 0,1 | 0,1 | 0,01 | 0,002 | 0,04 | 27 | 13 | 0 | 30 |

Základní charakteristiky jednotlivých zmapovaných tvarů a typů svahových deformací zobrazených v mapě.



Lokalizace podrobného mapování (červeně) s vyznačenými listy ZM 1:10 000.

