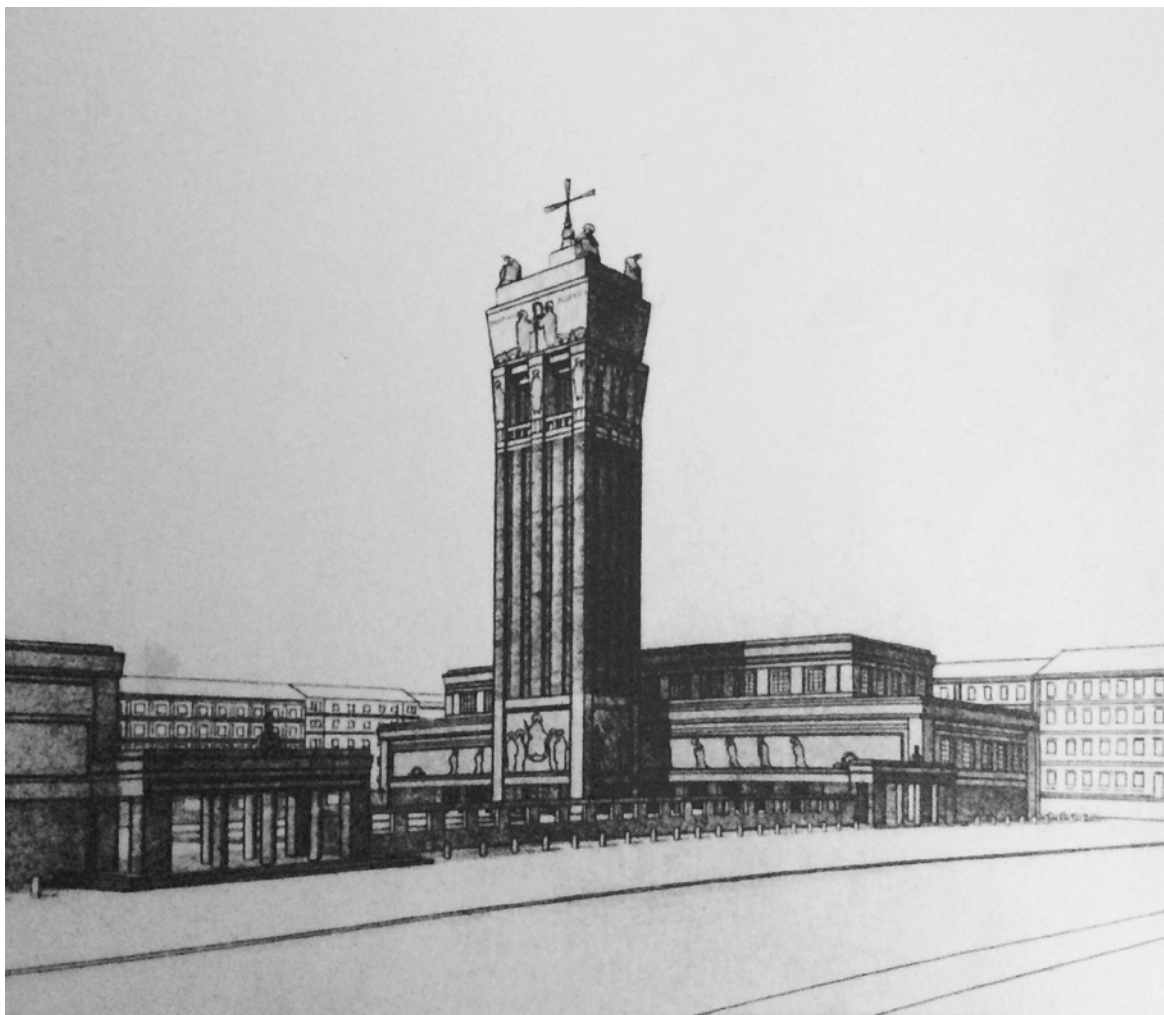




1. Otto Rothmayer



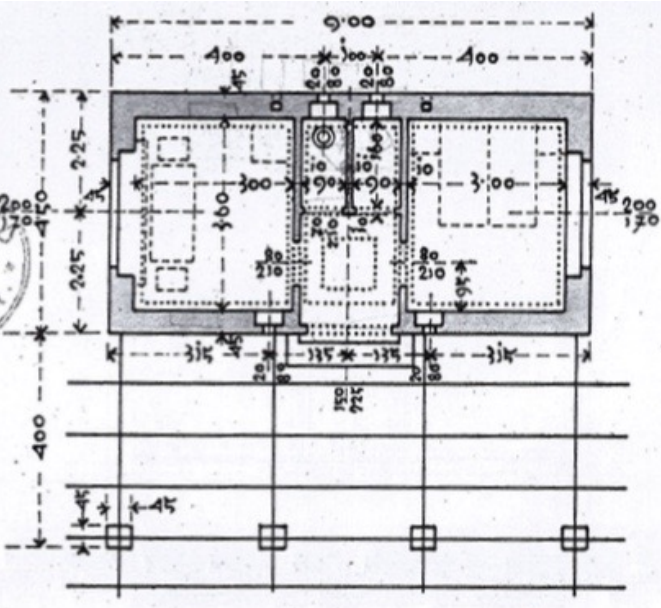
2. Soutěžní návrh kostelu Červen



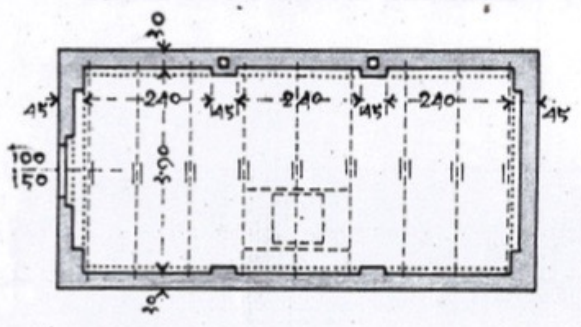
3. Kašna v oranžérii Pražského hradu



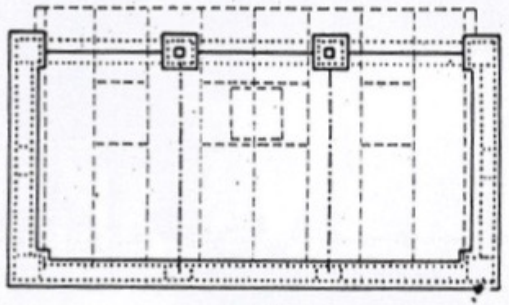
4. Letní dům Otakara Hátleho



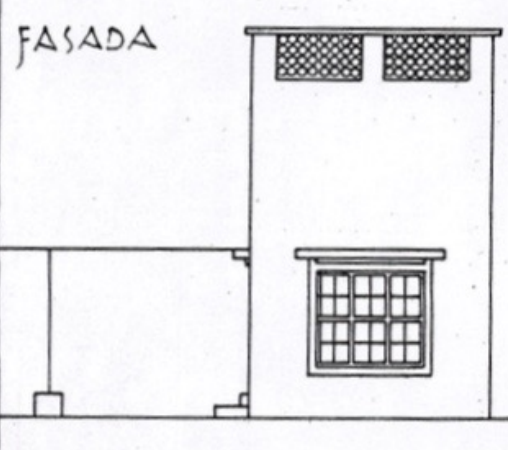
PRÍZEMÍ



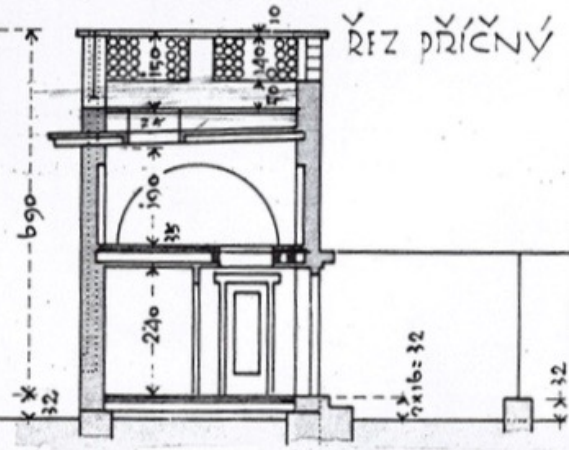
I PATRO



TERASA

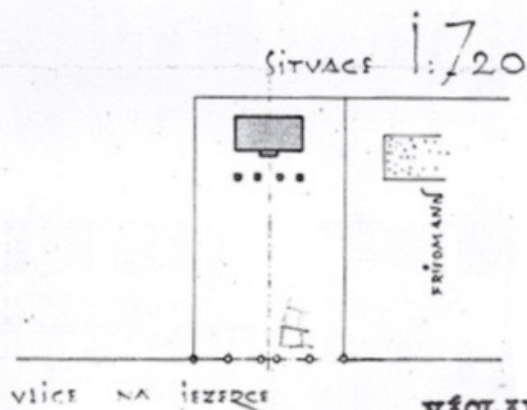
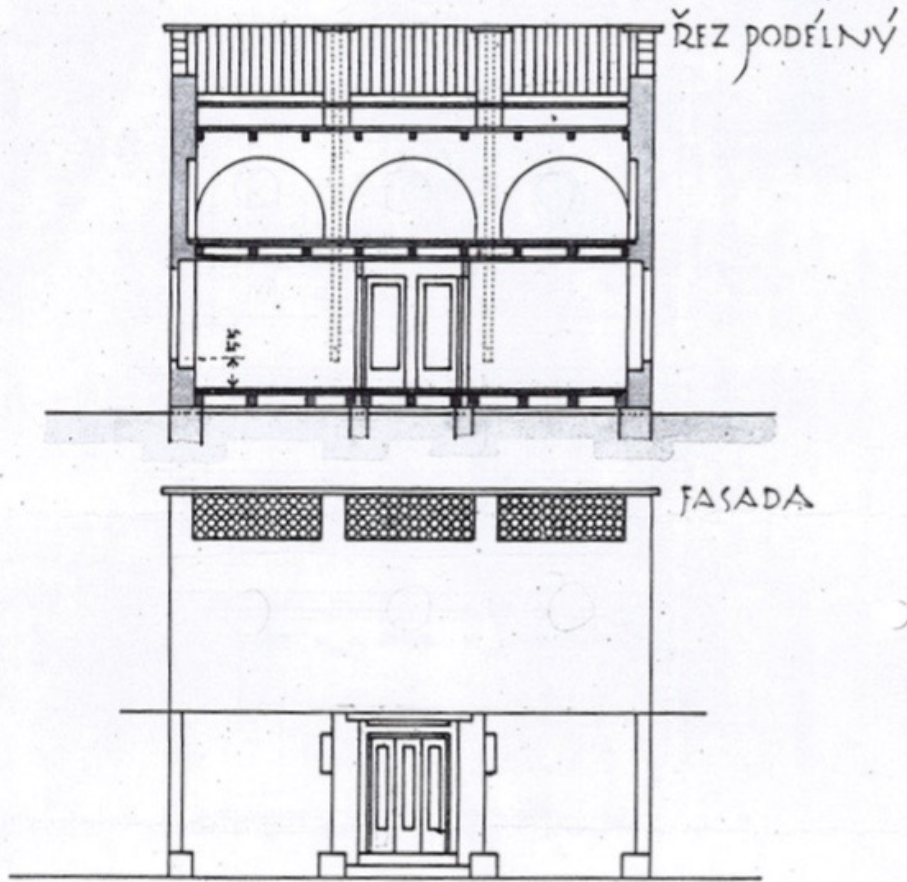


FASADA



ŘEZ PŘÍČNÝ

5. Půdorys domu v Káraném



VÁCLAV ŽALOUDEK,
architekt a stavitel
PRAHA-KARLÍN ČP. 549.

Antonín Janda 26/11. 1921 *Palouček*

6. Narys domu v Káraném



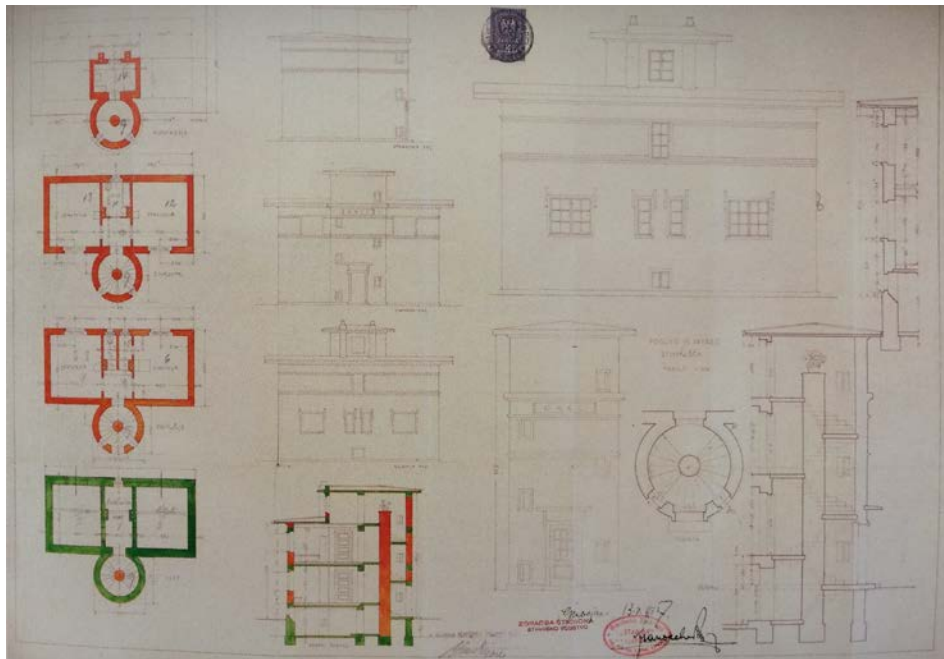
7. Rothmayerova vila od severovýchodu



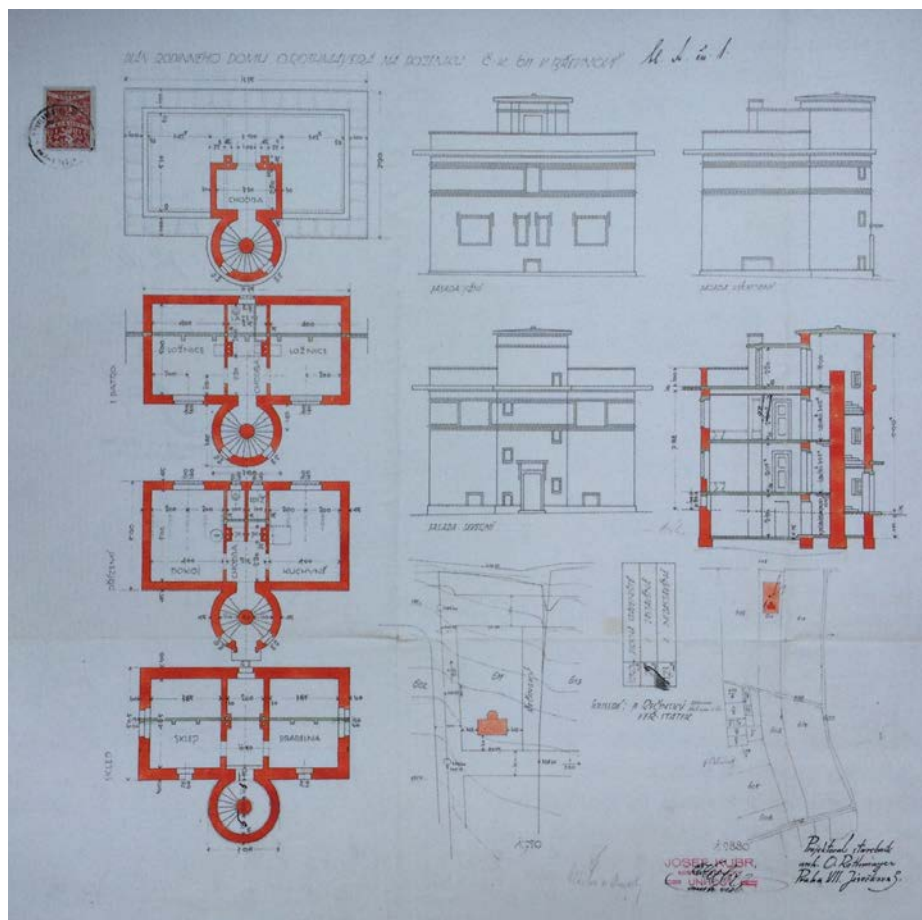
8. Plečnikova vila Stadion



9. Rothmayerova vila z ulice U páté baterie



10. Půdorys vily Stadion



11. Půdorys Rothmayerovy vily



12. Předsíň v Rothmayerově vile



13. Kuchyň spojená s jídelnou v Rothmayerově vile



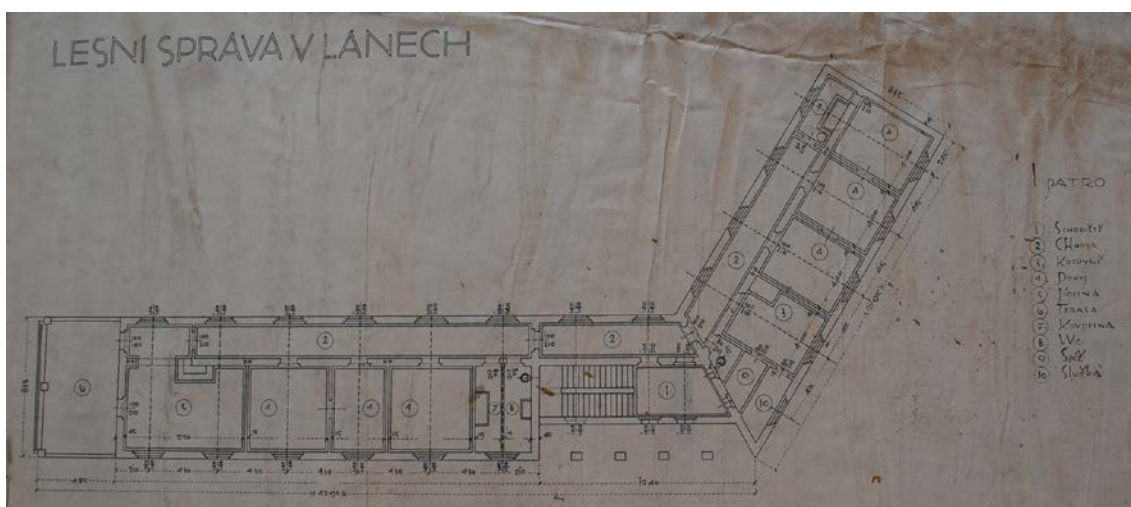
14. Schodiště v Rothmayerově vile



15. Pomník obětem 1. Světové války



16. Budova Lesní správy v Lánech



17. Půdorys budovy Lesní správy v Lánech



18. Tereziánský trakt ještě se střechou



19. Tereziánský trakt při rekonstrukci



20. Tereziánský trakt s vřetenovitých schodištěm



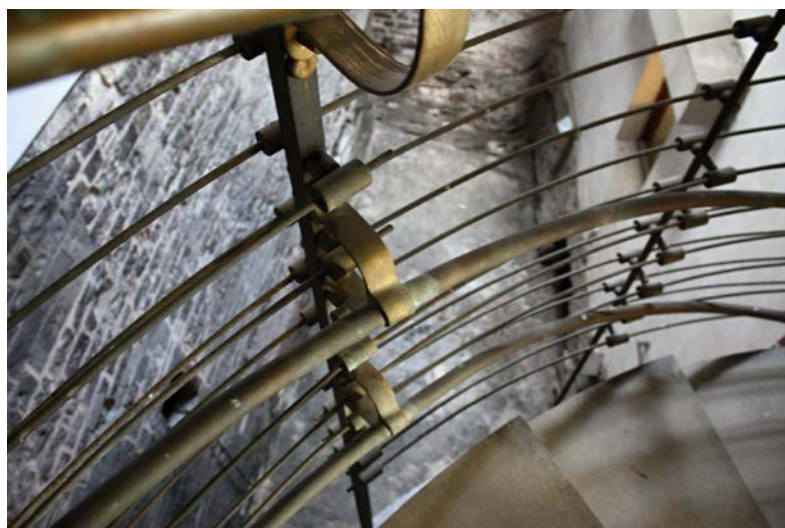
21. Přizděné arkády ve dvoře Tereziánského traktu



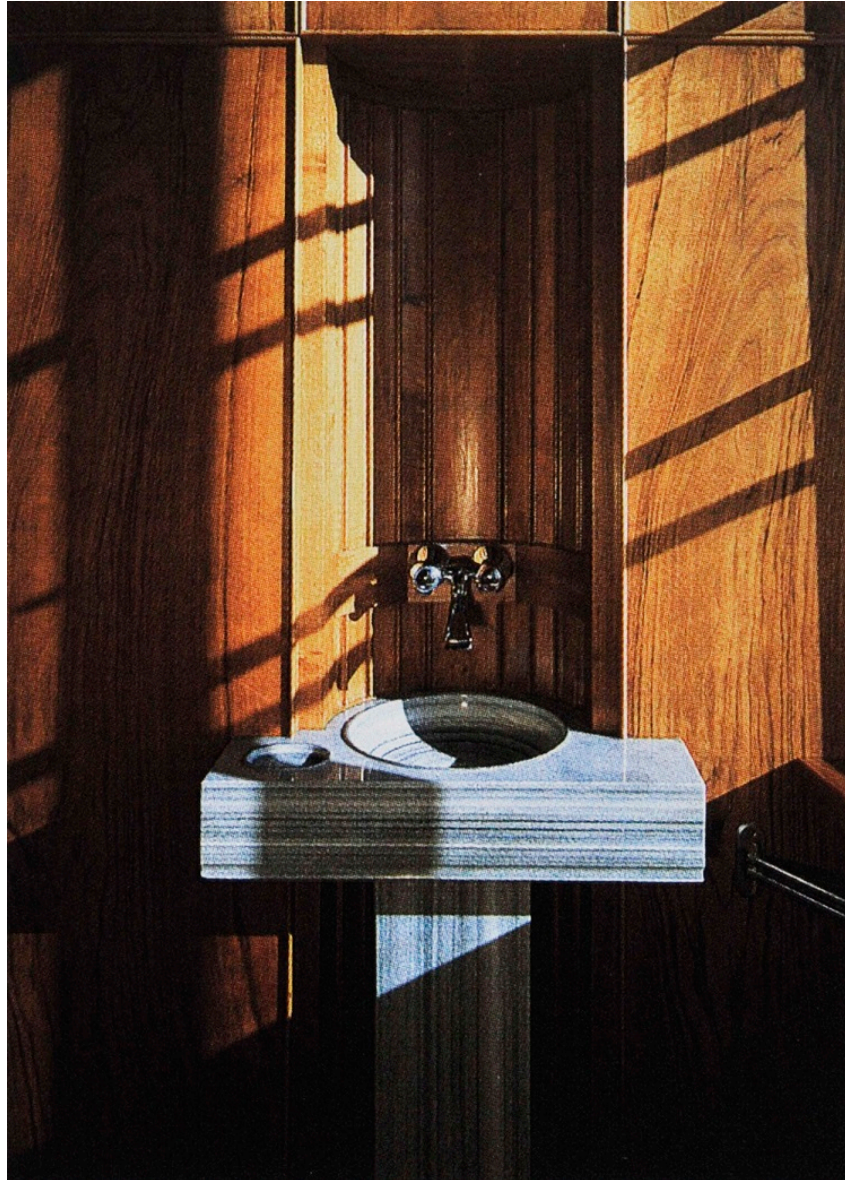
22. Detail mříže chránící vstup do dvora Tereziánského traktu



23. Vřetenovité schodiště v Tereziánském traktu



24. Detail zábradlí vřetenovitého schodiště



25. Umyvadlo v apartmá pro státní návštěvy



26. Výtah Karolák po rekonstrukci



27. Pomník v Jelením příkopě



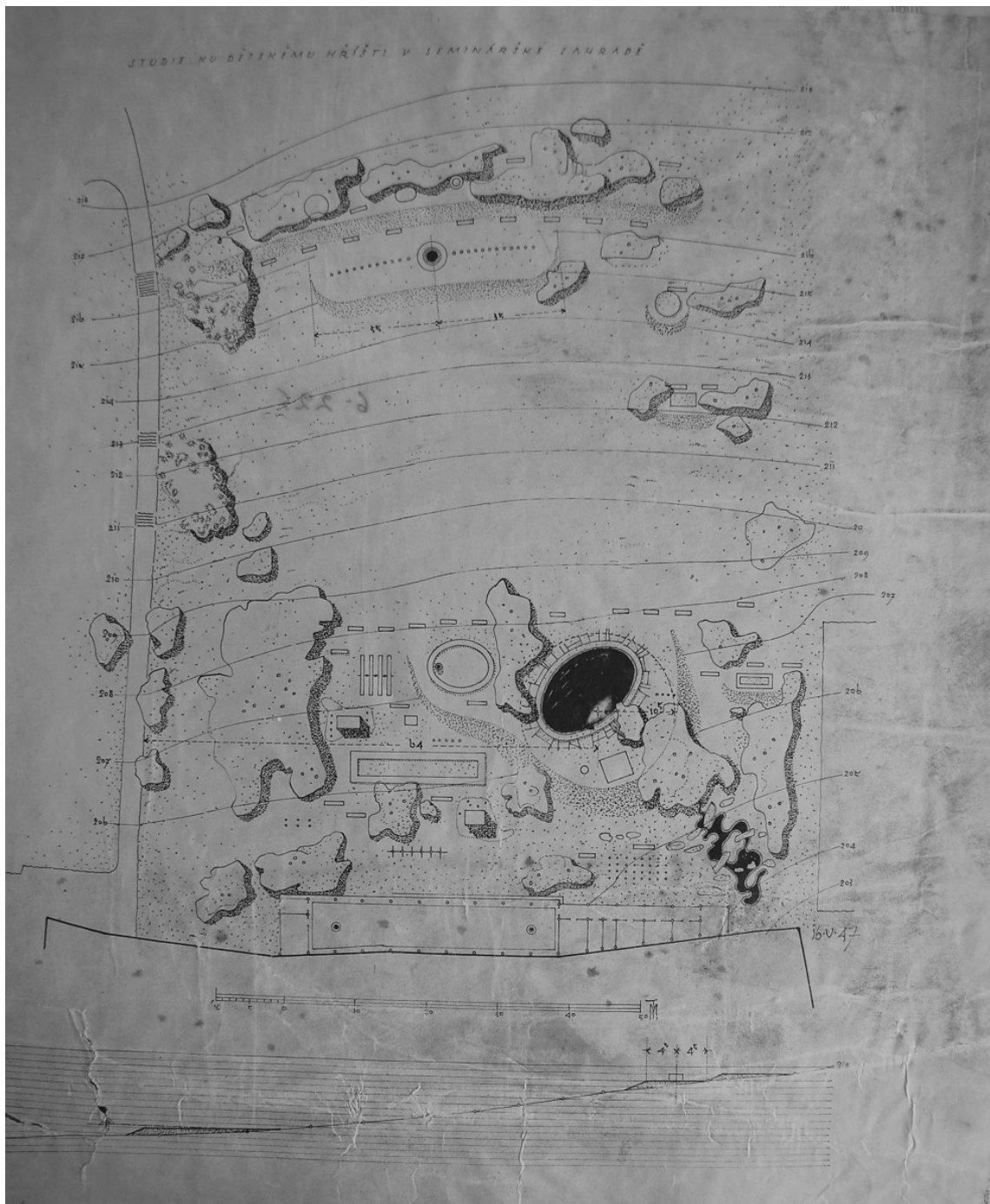
28. Detail pomníku



29. Pomník padlým sovětským vojákům



30. Pomník utonulým dětem v Dyji





32. Rothmayerův sál s pohledem do Karnaku



33. Karnak



34. Sloupy v zalomení Rothmayerova sálu a Klínové chodby



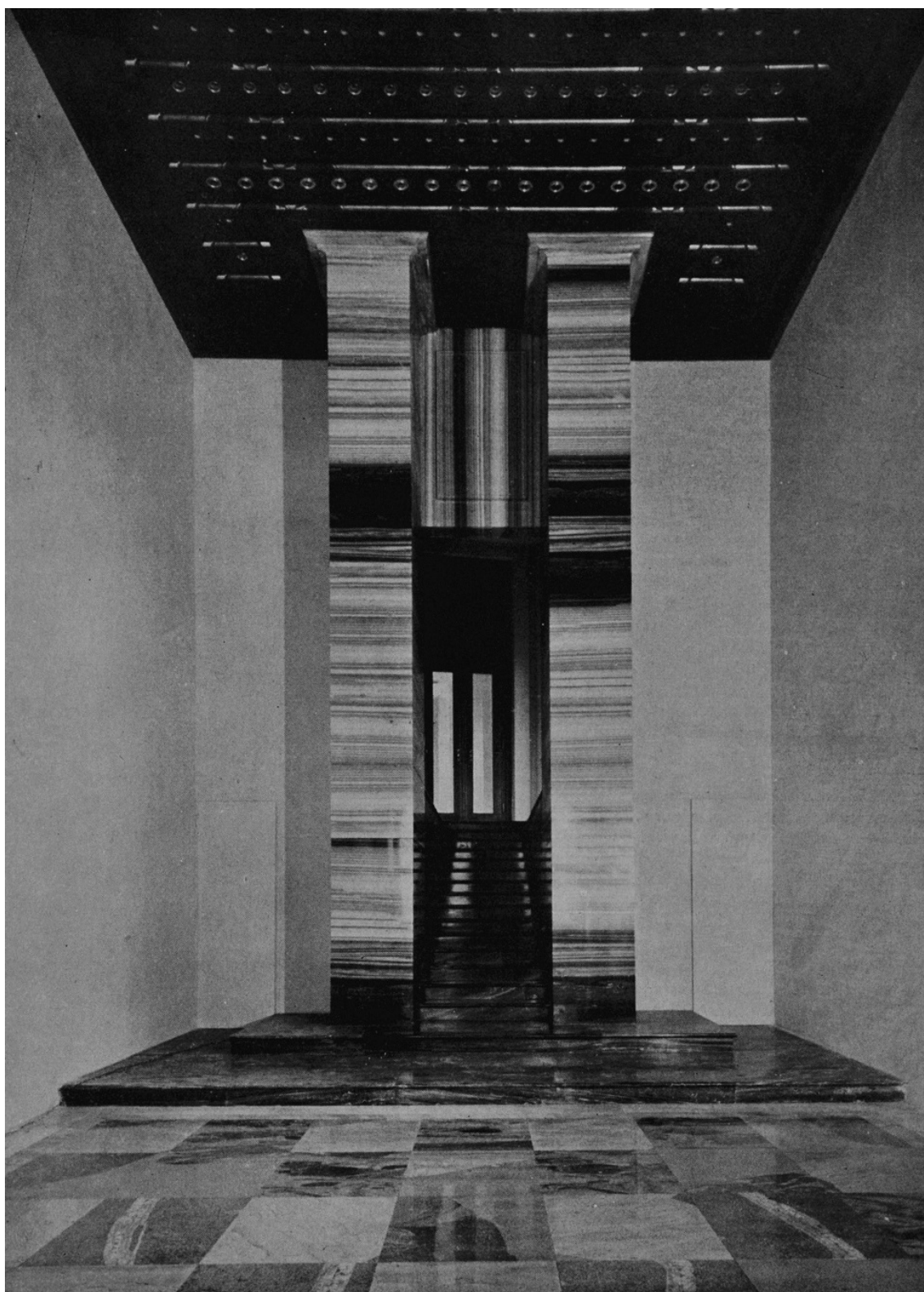
35. Detail zábradlí v Rothmayerově sále



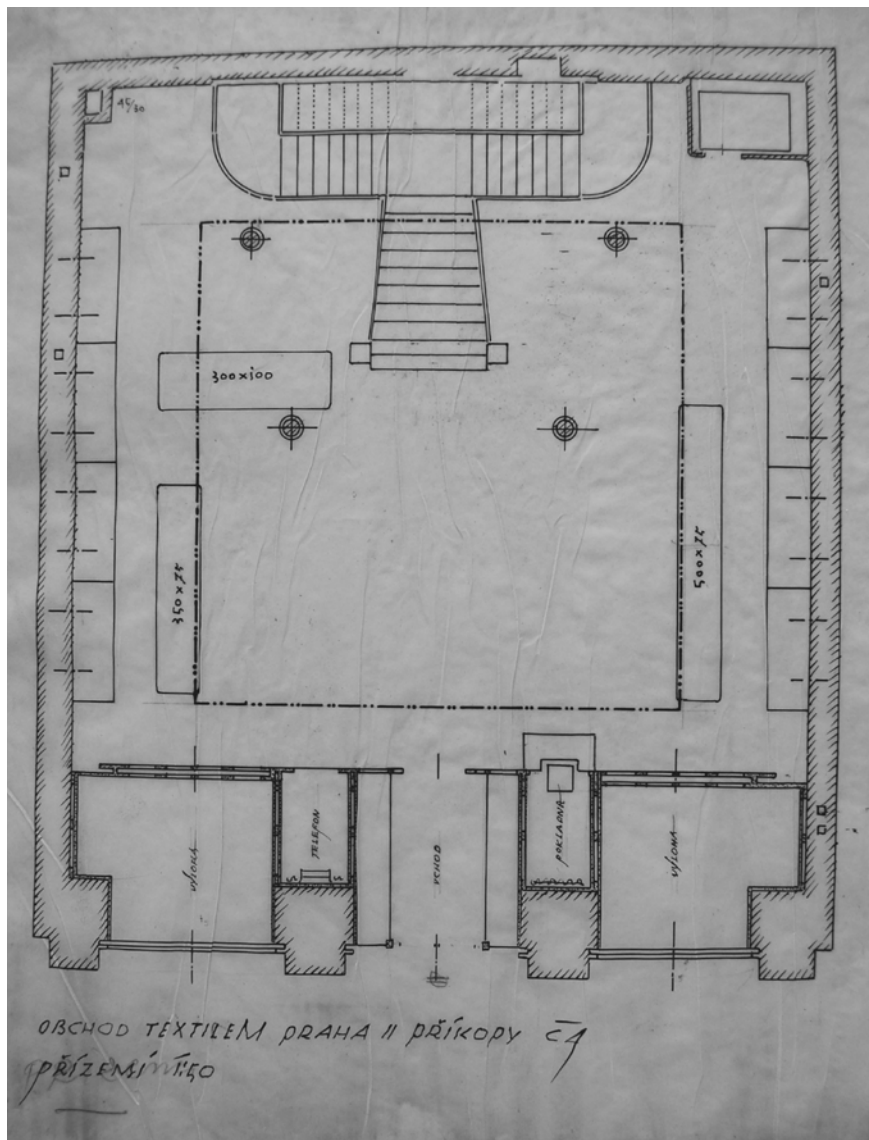
36. Zábradlí v Klínové chodbě



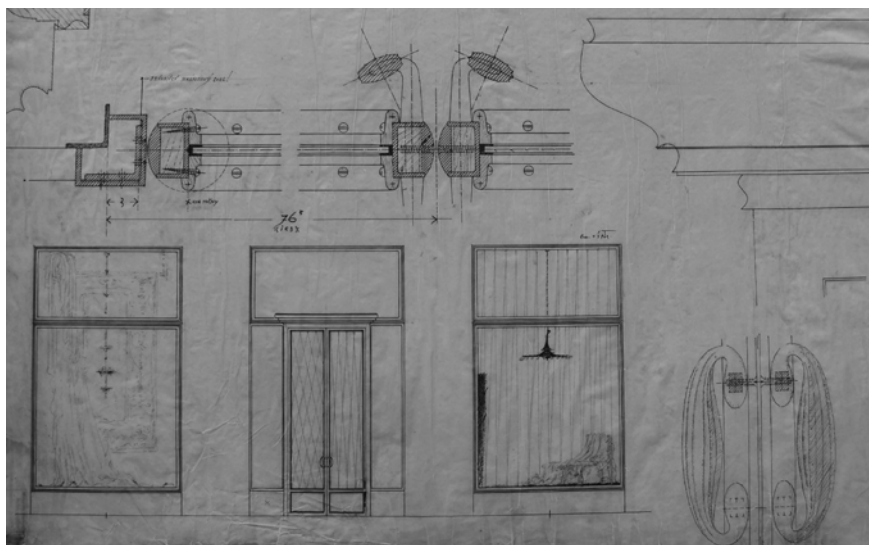
37. Strop v Obrazárně Pražského hradu



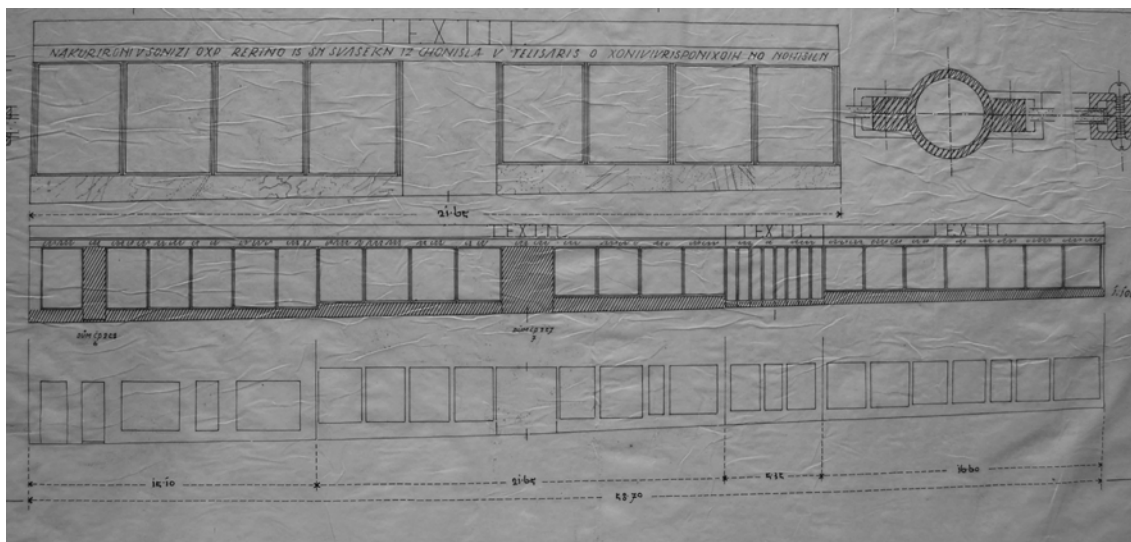
38. Portál v Obrazárně Pražského hradu



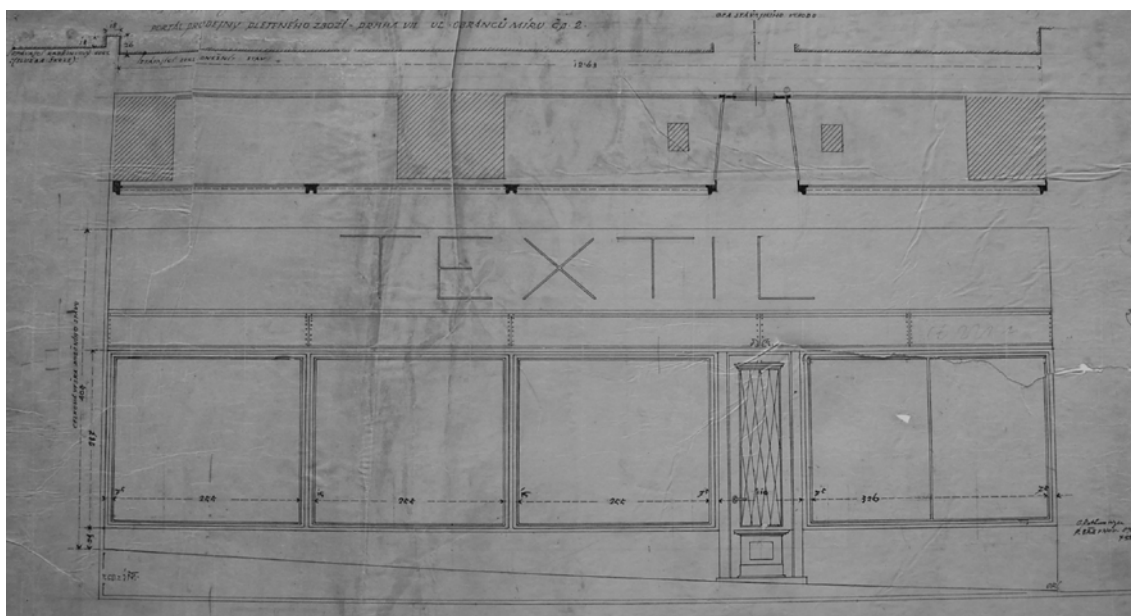
39. Půdorys obchodu s textilem v ulici Na Příkopech na Starém Městě



40. Detail vitrín



41. Nárys obchodu s textílem v ulici Arbesovo náměstí na Smíchově



42. Nárys obchodu s textílem v ulici Obránců míru na Letné (dnes Milady Horákové)