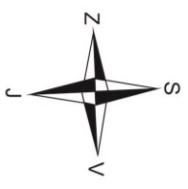




- 1948
- 1949
- 1950
- 1951
- 1952
- 1953
- 1954
- 1955
- 1956
- 1957



1

Vytvořeno na základě Šolje 1966, obr. 4.

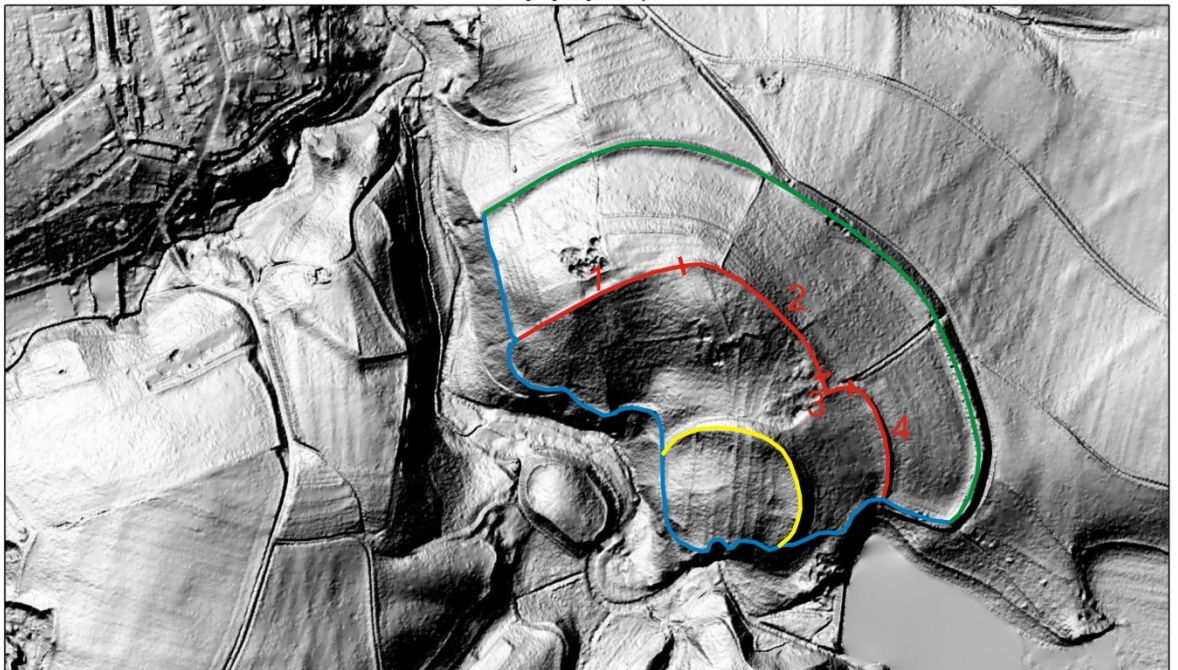
Analýzy výškopisu



June 6, 2017

0 0.05 0.1 0.2 mi
0 0.05 0.1 0.2 km
1:7,560
© ČÚZK

Analýzy výškopisu



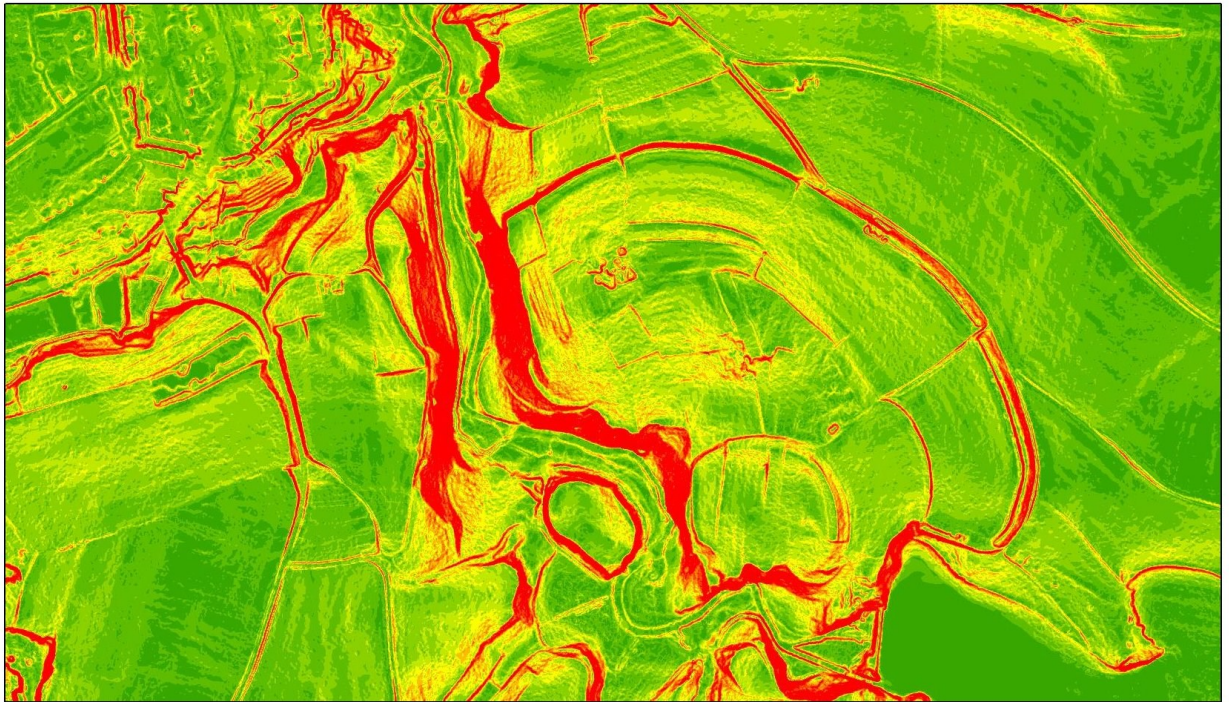
June 6, 2017

0 0.05 0.1 0.2 mi
0 0.05 0.1 0.2 km
1:7,560
© ČÚZK

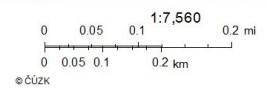
Opevnění zachycené na lidarovém snímku: zelená linie - vnější hradba, modrá l. – jižní vnější hradba, žlutá l. – vnitřní hradba, červená linie – střední hradba: 1 západní úsek, 2 střední úsek, 3 úsek při střední bráně, 4 východní úsek.

Podkladová mapa <http://ags.cuzk.cz/dmr/>

Analýzy výškopisu

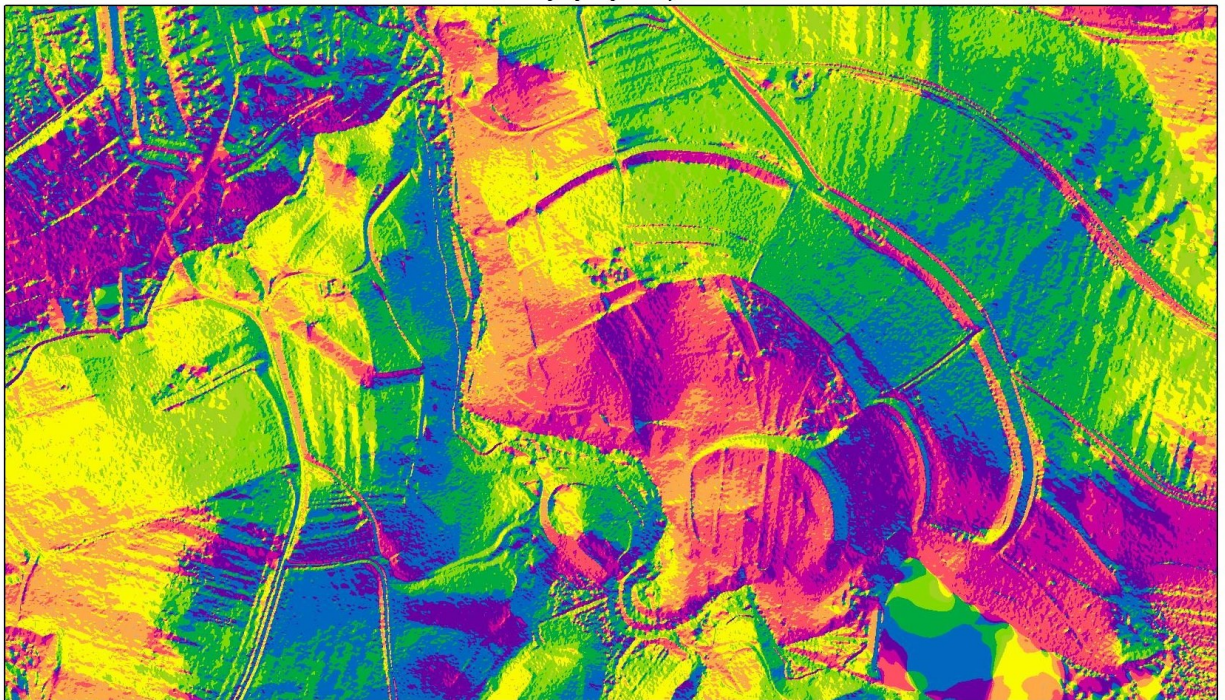


June 6, 2017

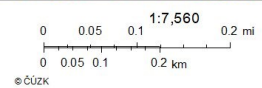
Sklonitost svahů <http://ags.cuzk.cz/dmr/>

© Zeměměřičský úřad

Analýzy výškopisu

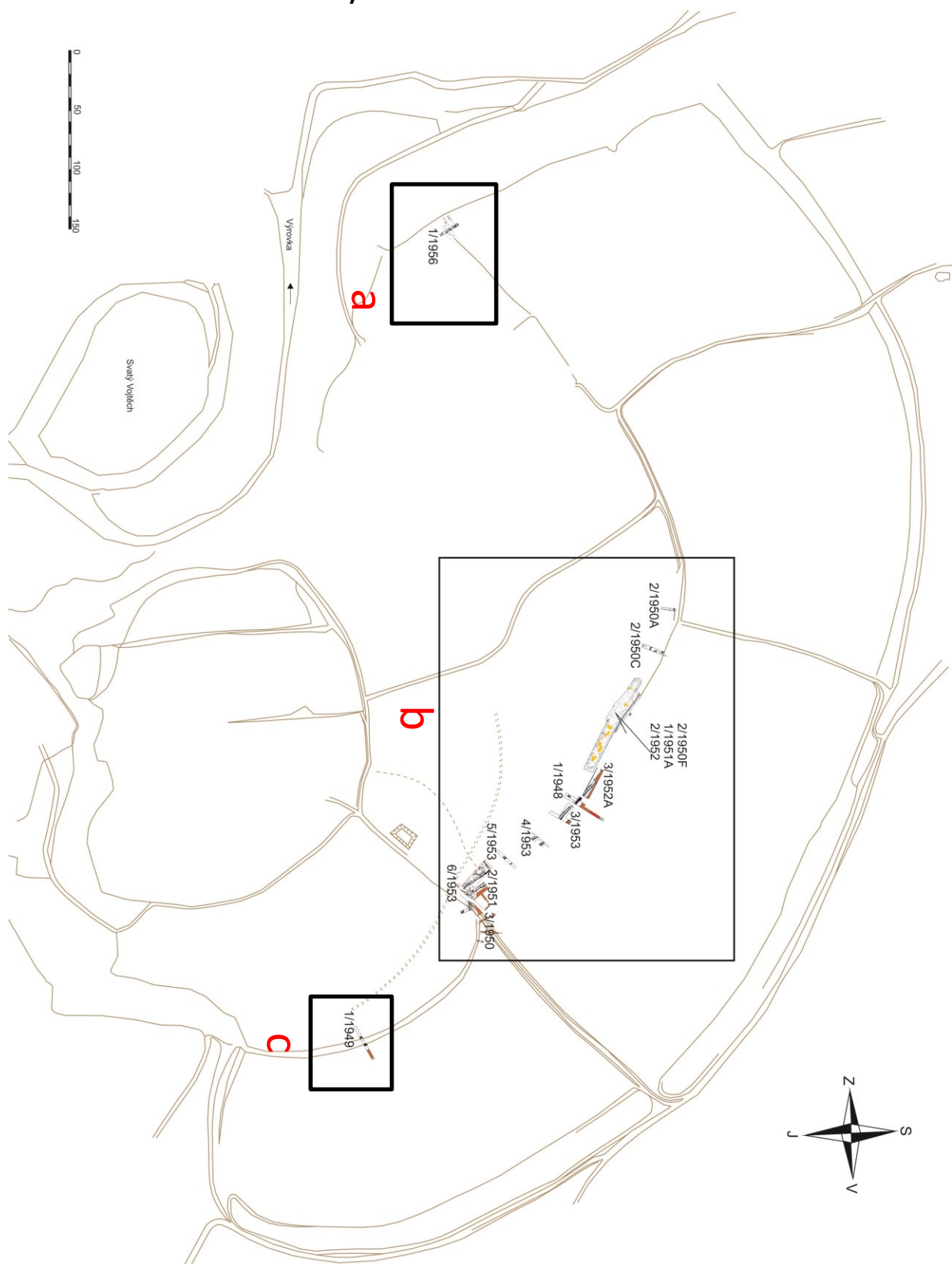


June 6, 2017

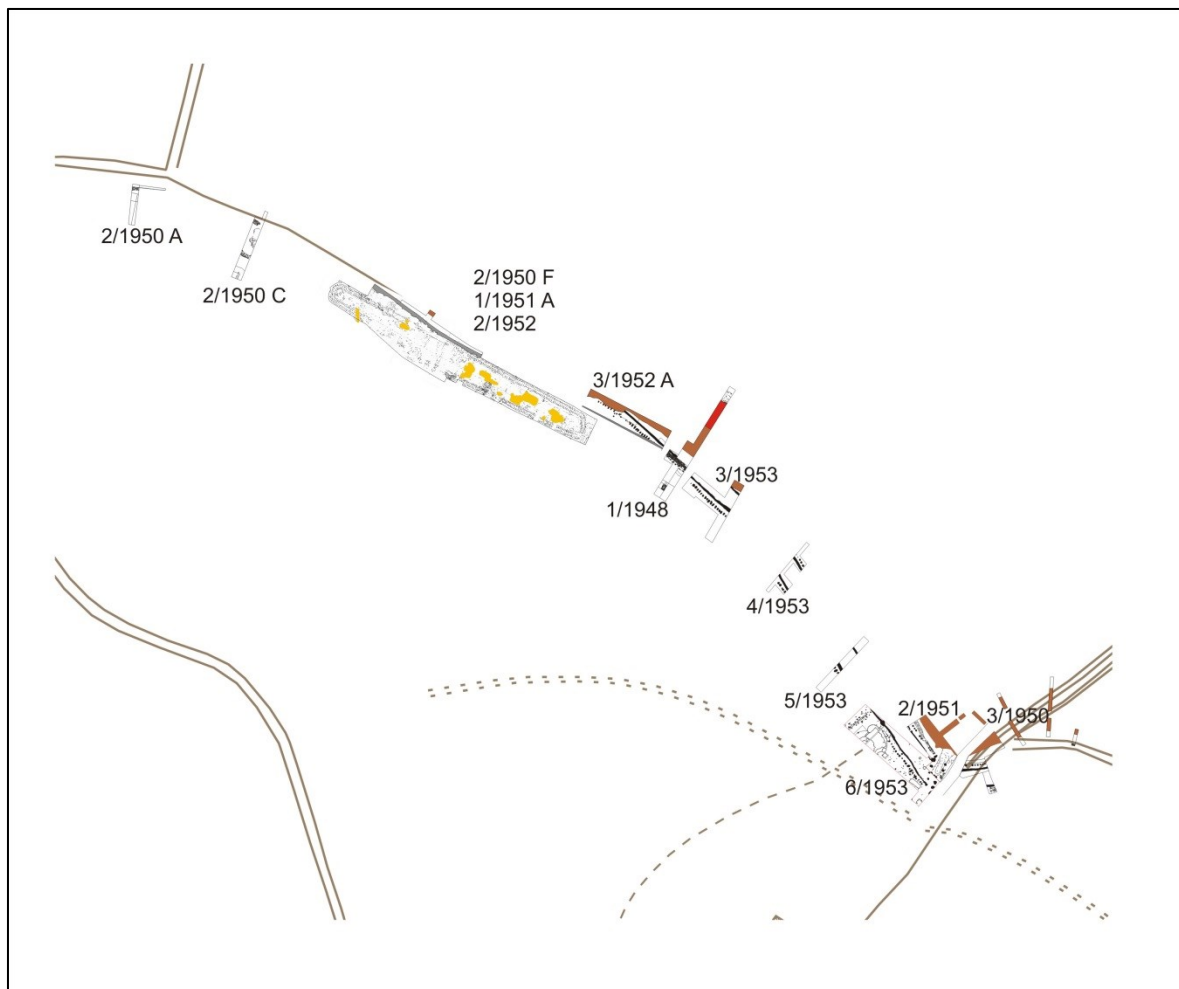
Orientace svahů <http://ags.cuzk.cz/dmr/>

© Zeměměřičský úřad

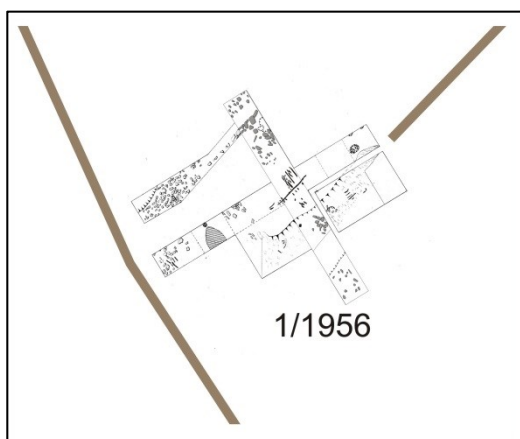
4. Střední hradba: sondy



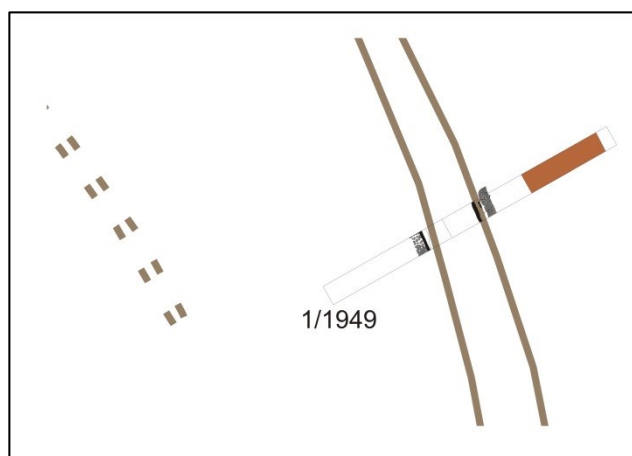
5. Střední hradba: sondy – detail



b



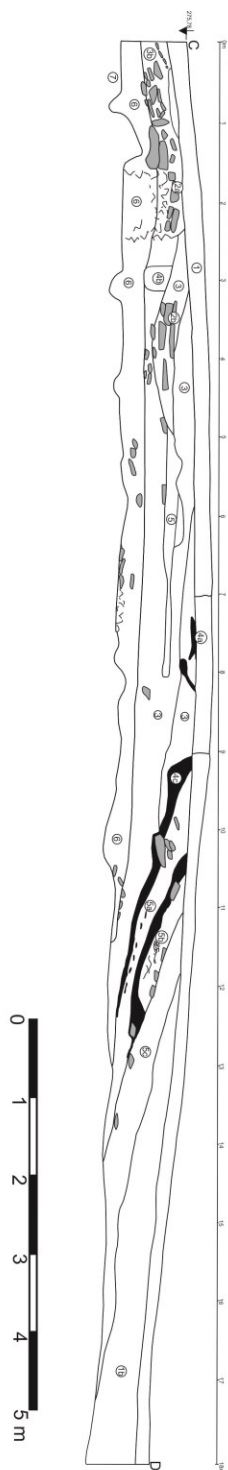
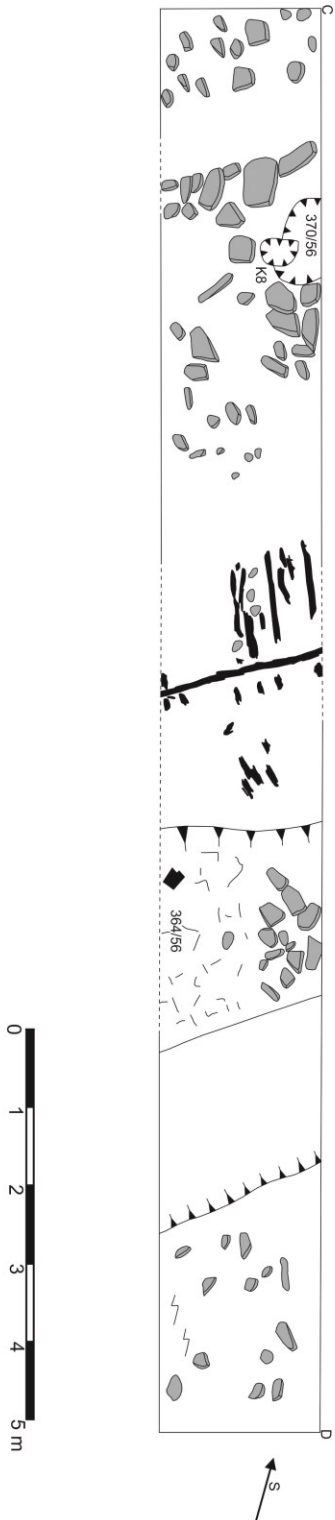
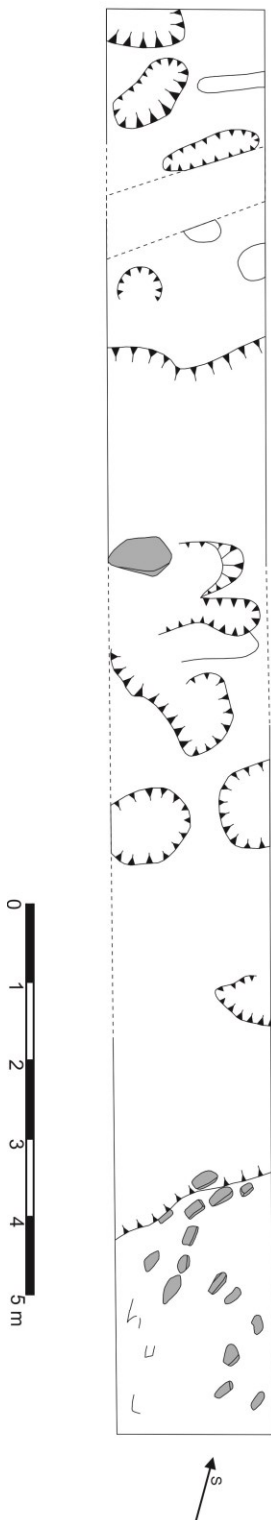
a



c

Hnědá: příkopy, červená: příkop starší hradby, černé tučně: starší hradba, šedá: čelní kamenná zeď, žlutá: zahloubené objekty.

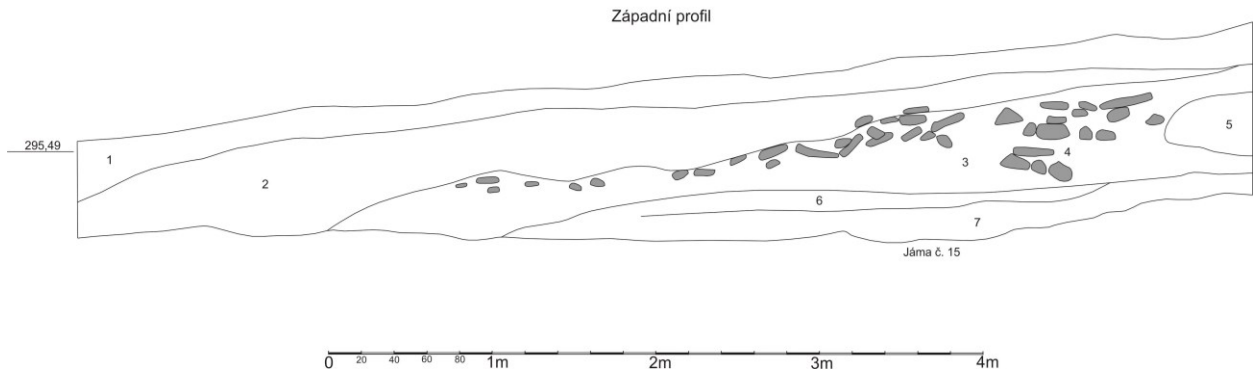
6. Sonda 1/1956



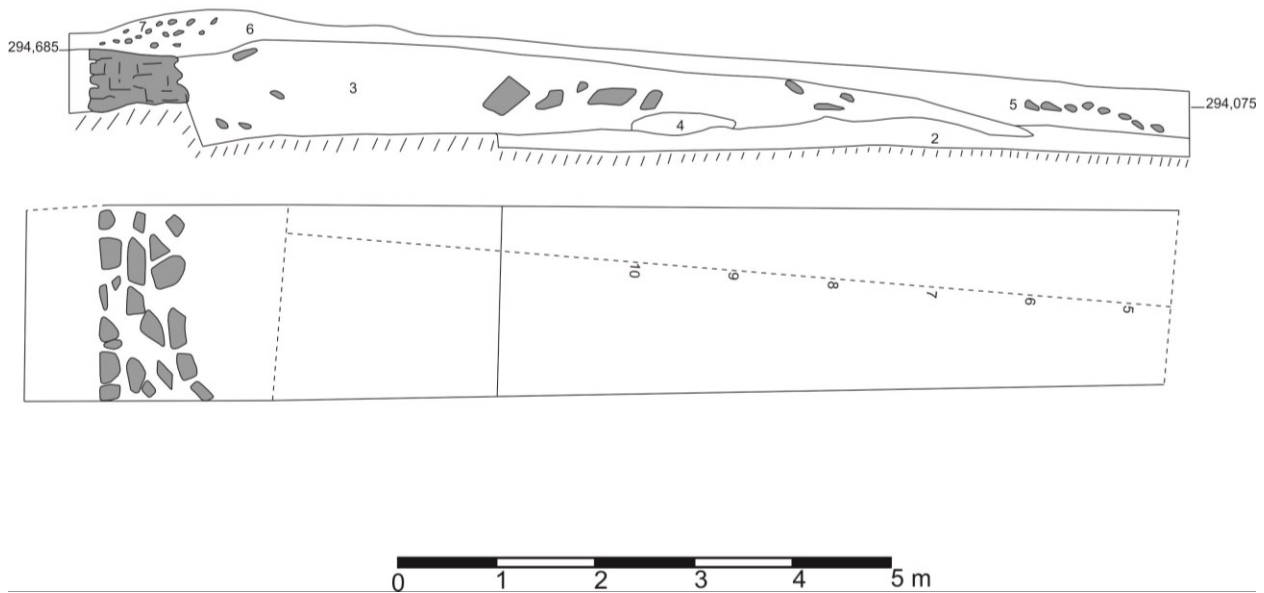
Severovýchodní profil

7. Sondy 3/1955, 2/1950 A, 2/1950 B

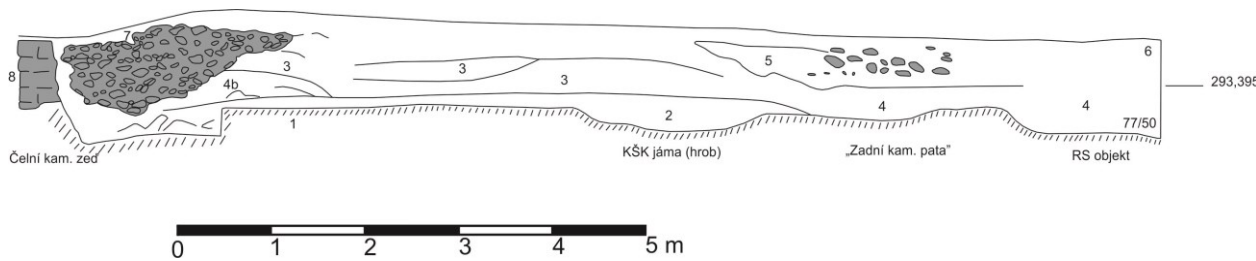
Sonda 3/1955, sektor C



Sonda 2/1950 A

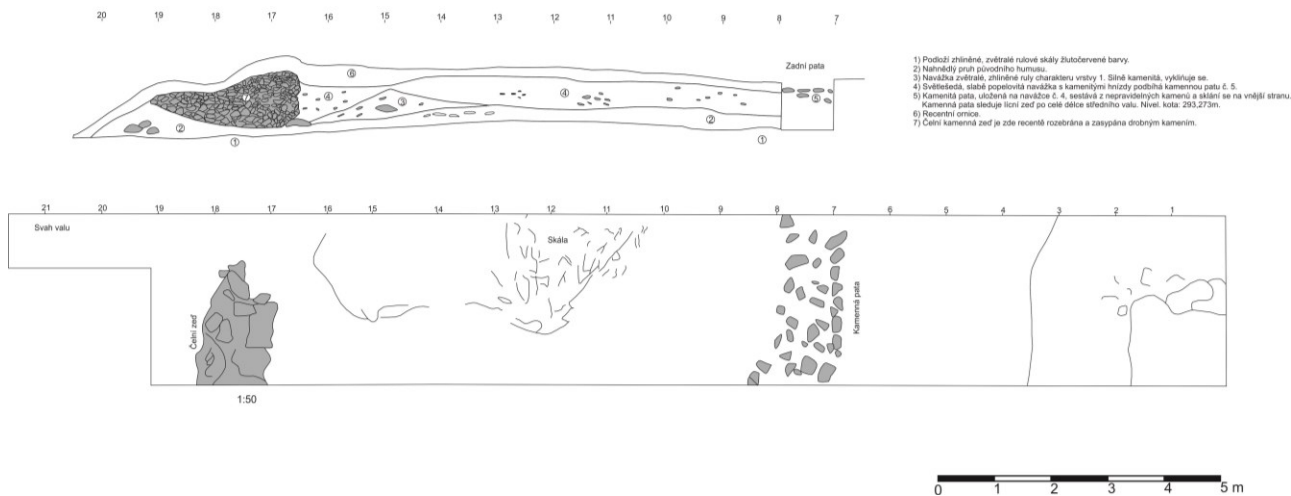


Sonda 2/1950 B



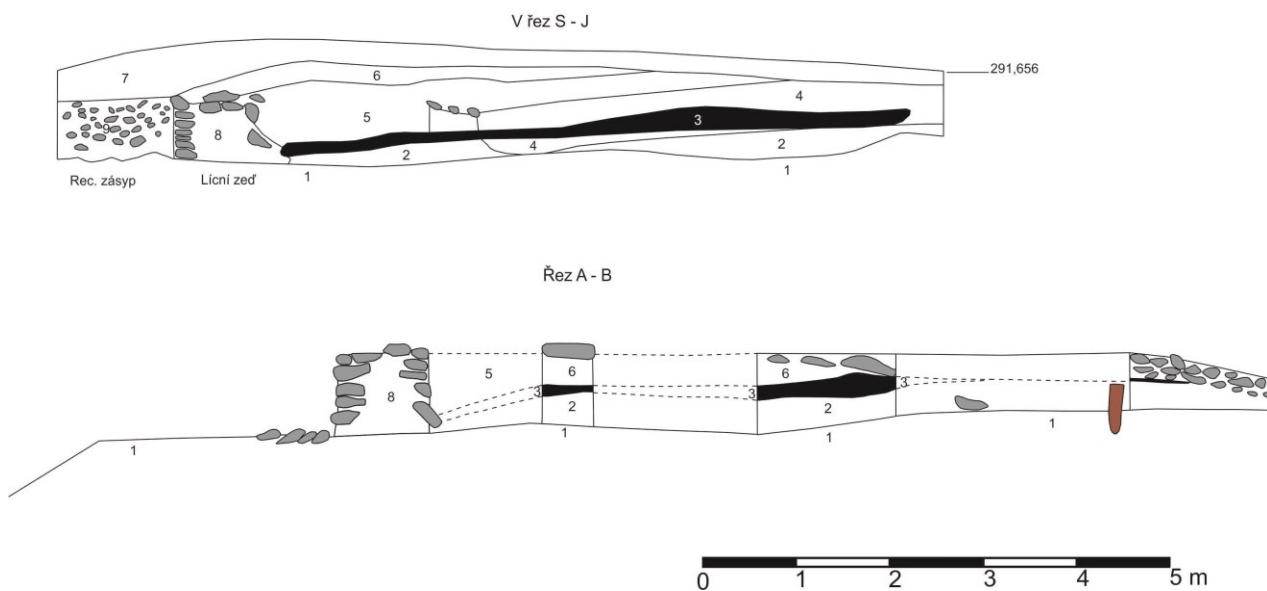
8. Sondy 2/1950 C a 2/1950 F

Sonda 2/1950 C

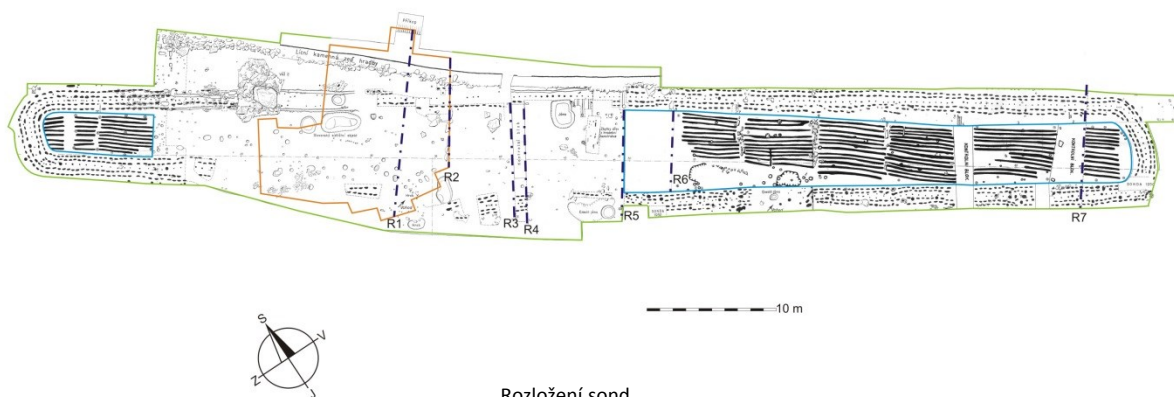


Sonda 2/1950 F řezy A-B (R1) a S-J (R2)

Sonda 2/1950 F, řezy A-B a S-J

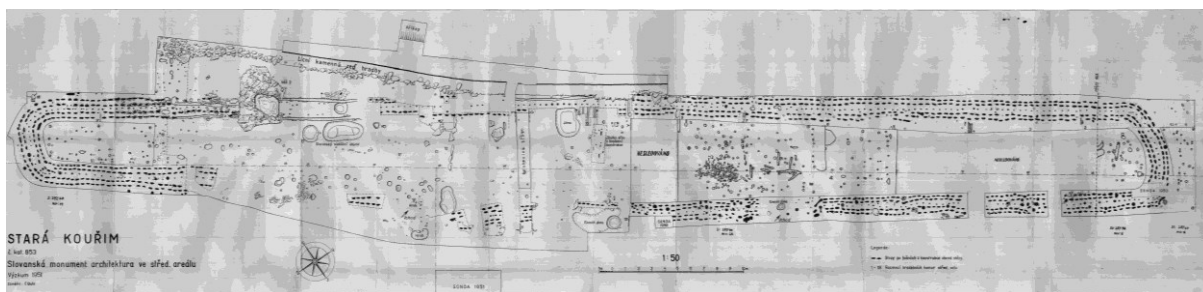
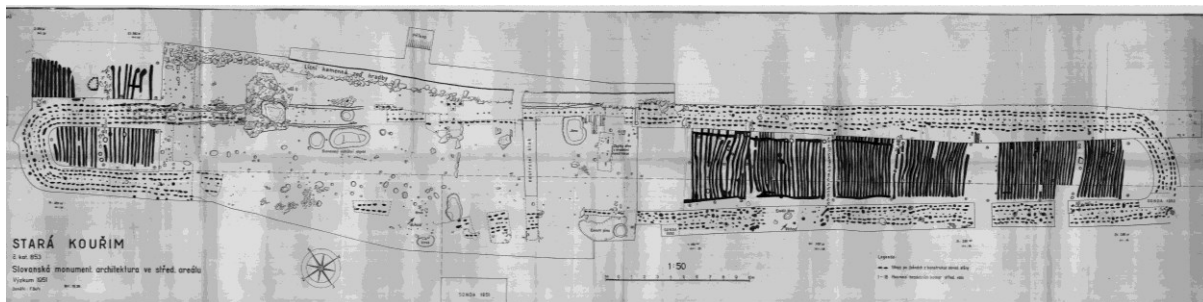
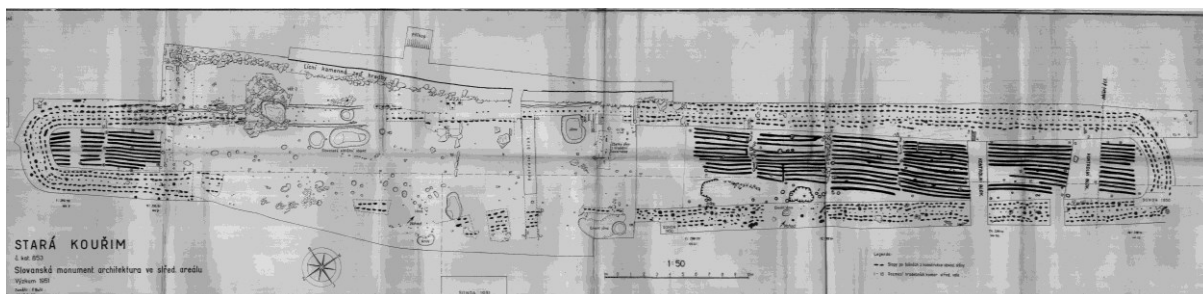


9. Tzv. „halová stavba“ půdorysy



Rozložení sond

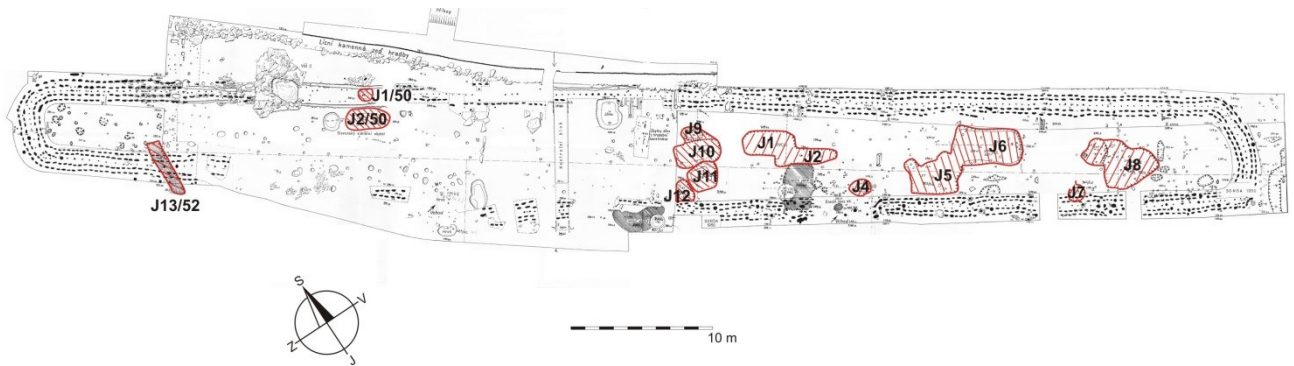
2/1950 F oranžová
 1/1951a světle zelená
 2/1952 bleděmodrá
 Rezy: tmavomodré čerchované čáry



Půdorys tzv. „halové stavby“ a zachycené rošty (Šolle 1953)

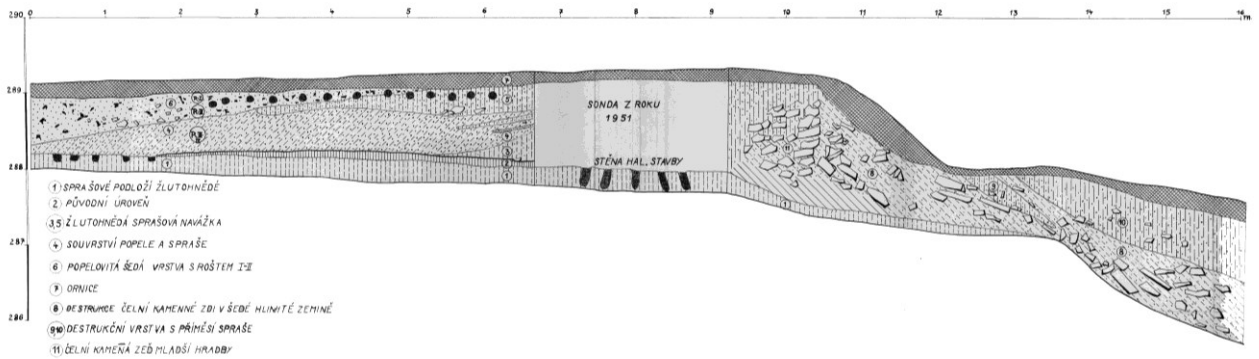
10. Objekty pod tzv. „halovou stavbou“ a sonda 2/1952

Objekty pod tzv. „halovou stavbou“



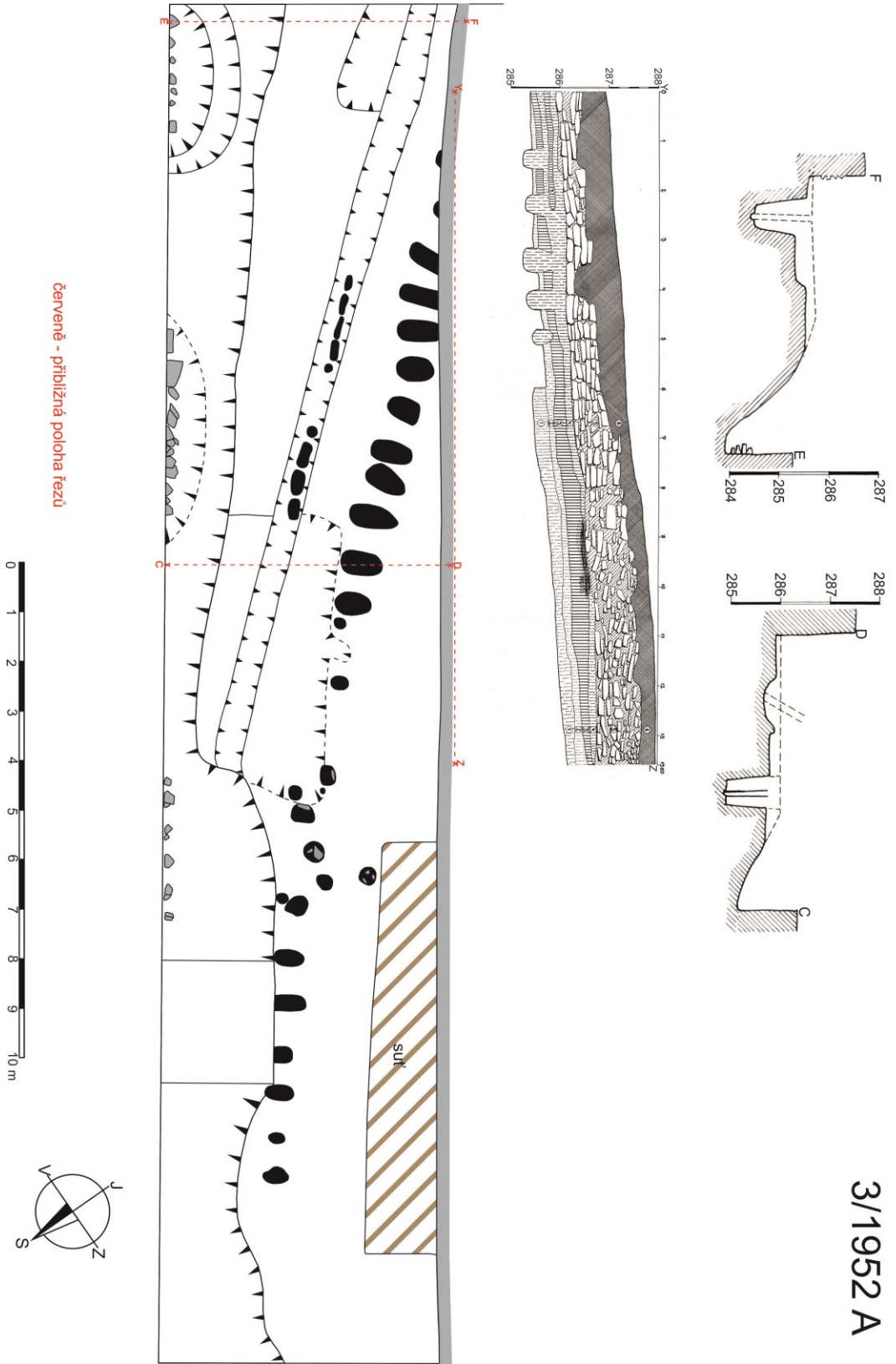
Sonda 2/1952 Řez R7

STARÁ KOUŘIM-AKROPOL
 ŘEZ HALOVOU STAVBOU A MLADŠÍ HRADBOU NM. 85²⁰
 VÝZKUM 1952 - DR ŠOLLE



Šolle 1953

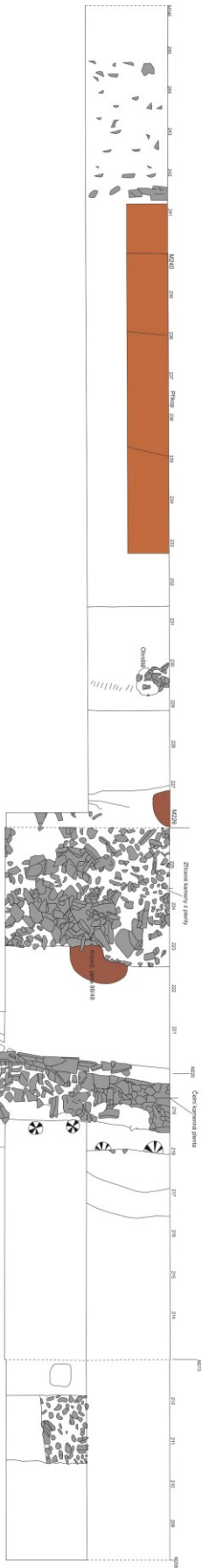
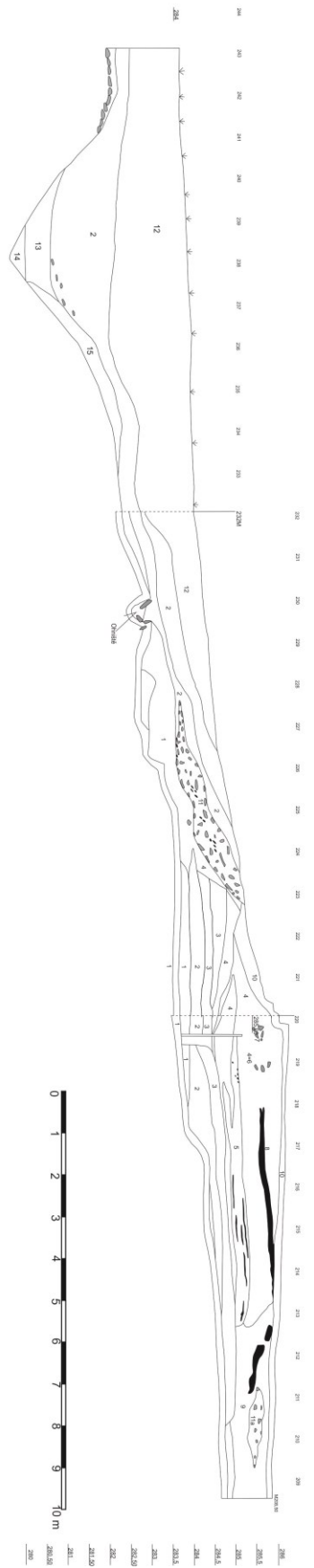
11. Sonda 3/1952 A



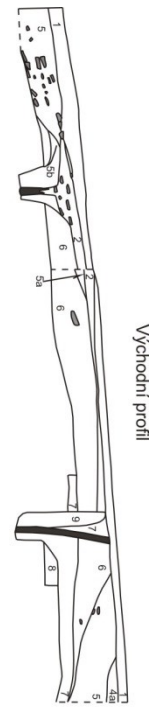
3/1952 A

12. Sonda 1/1948

V profil

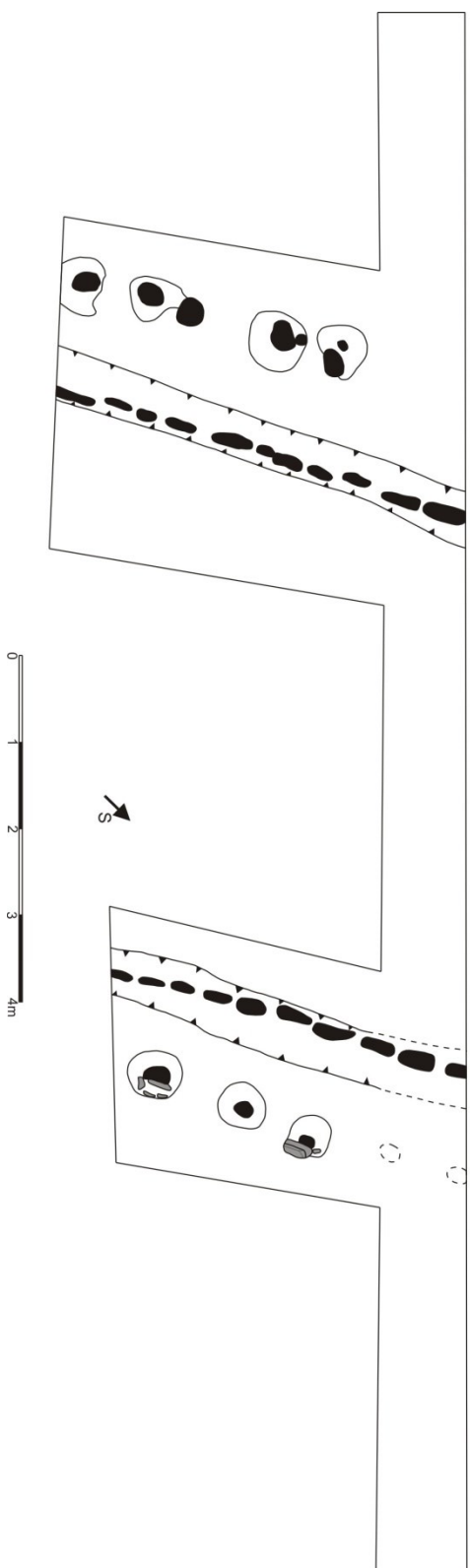
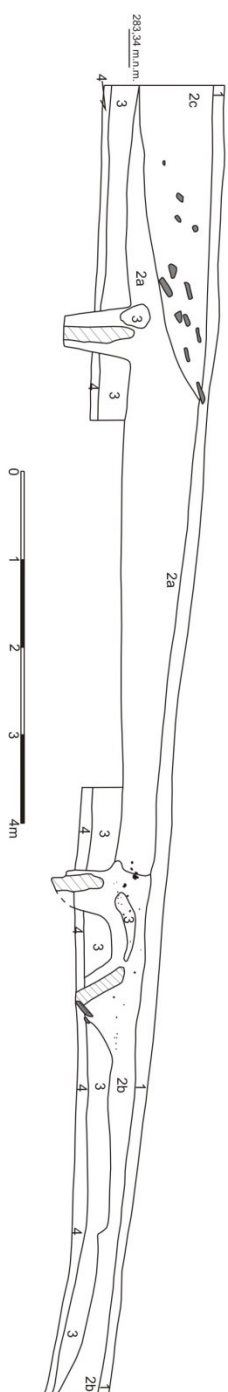


13. Sonda 3/1953

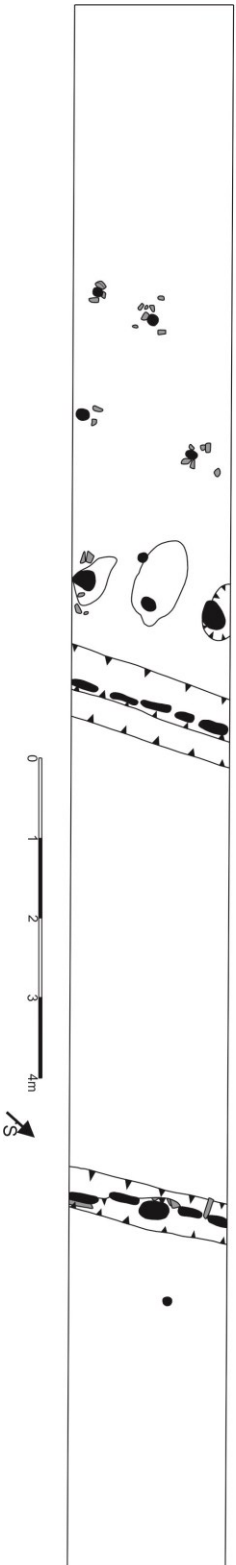
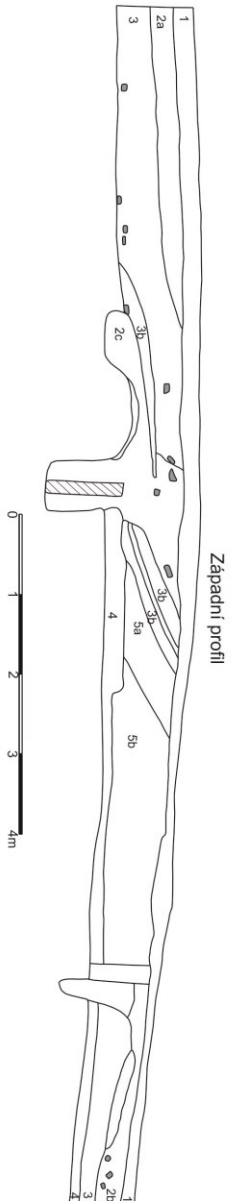
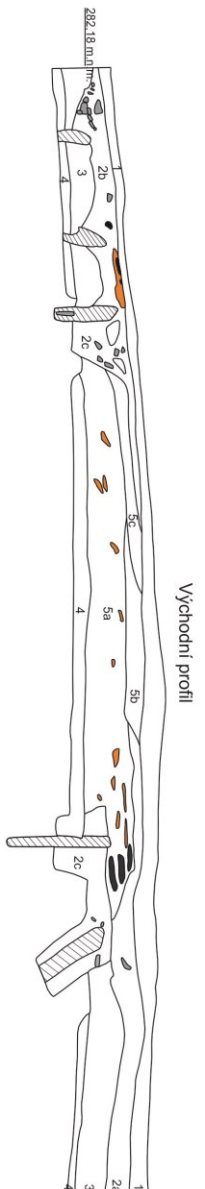


STARÁ KOUŘIM 1953
Sonda 4/1953

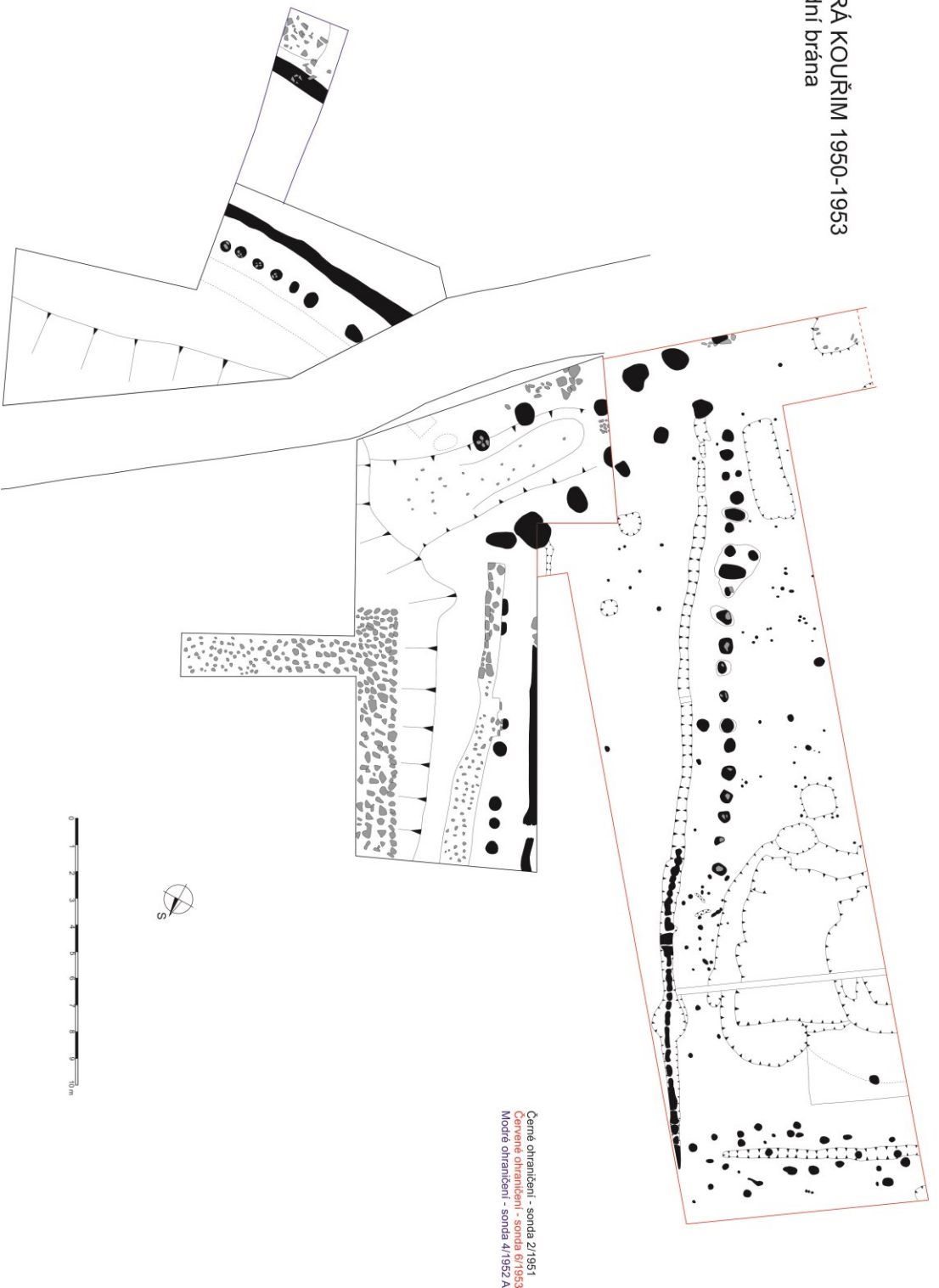
Západní profil



STARÁ KOUŘIM 1953
Sonda 5/1953

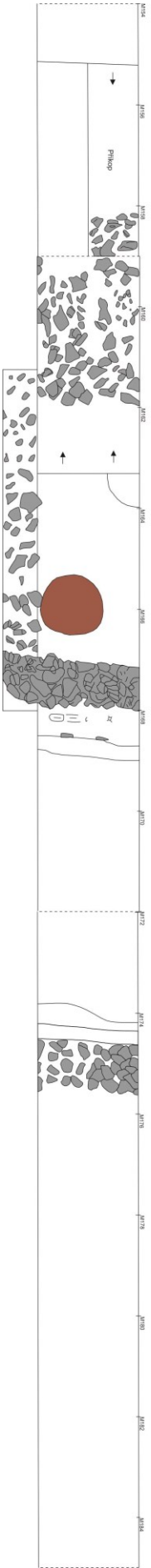
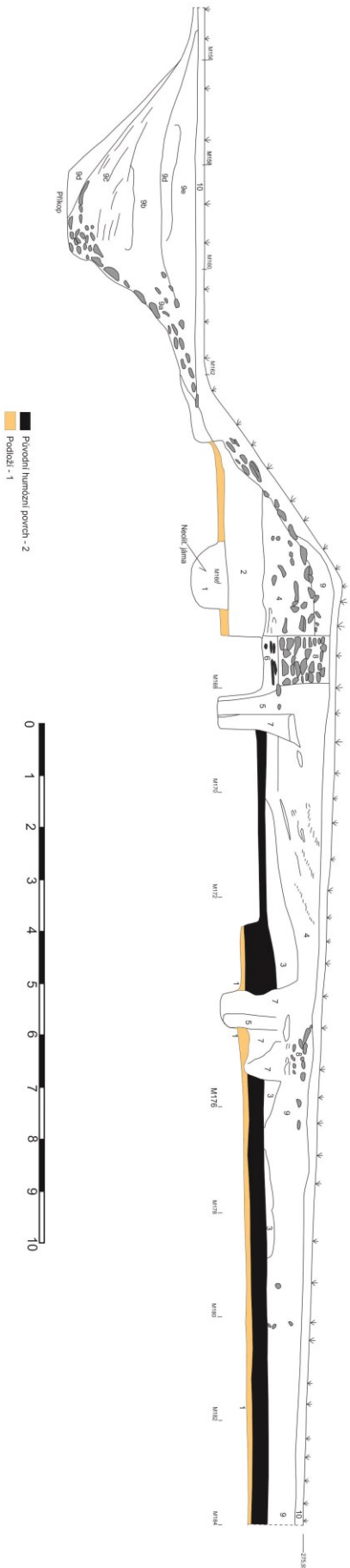


STARÁ KOUŘIM 1950-1953
Střední brána



STŘEDNÍ HRADBA S1/1949 ŘEZ B - B'

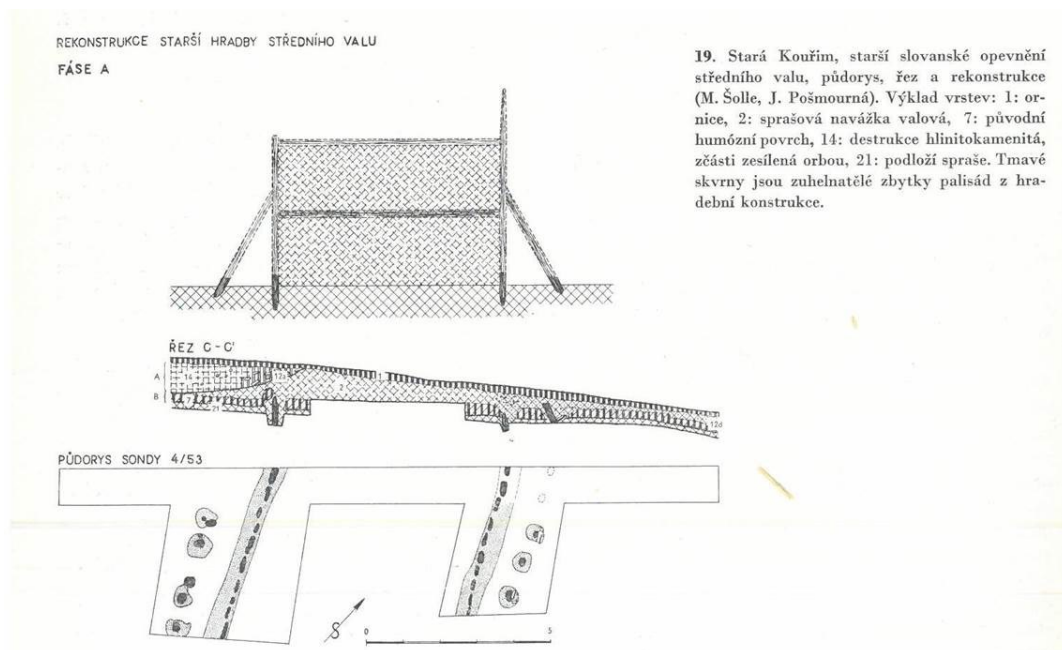
SZ profil



18. Starší hradba – rekonstrukce podle M. Šolla

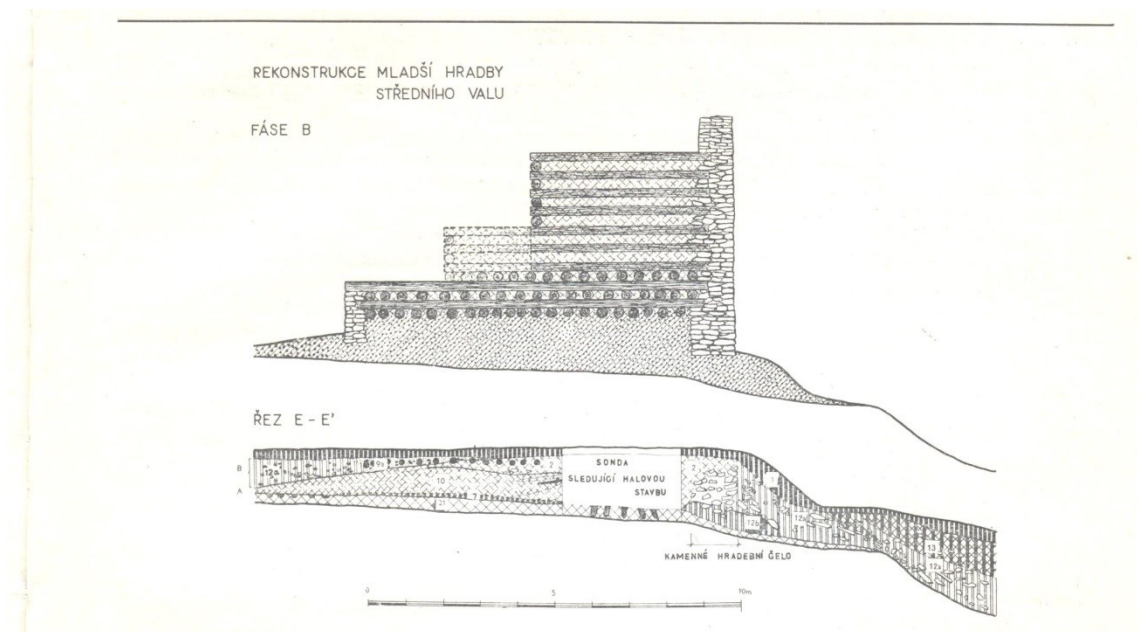


Starší hradba a střední brána: Šolle 1966, obr. 24

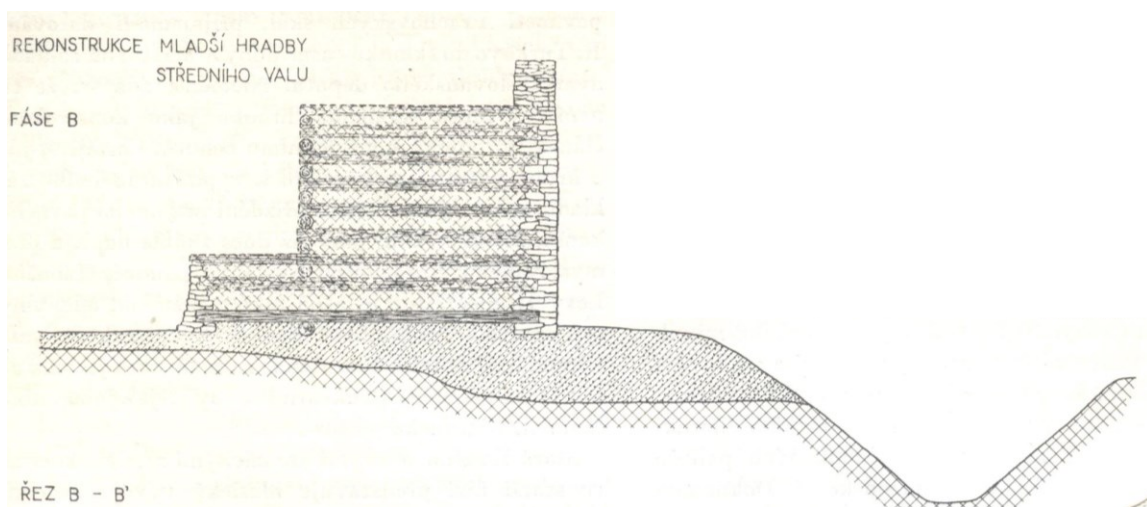


Starší hradba: Šolle 1966, obr. 19

19. Mladší hradba – rekonstrukce podle M. Šolla



Mladší hradba, řez R7: Šolle 1966, 179 obr. 45



Mladší hradba, řez 1/1949: Šolle 1966, 178, obr. 45

S1/48 Vnitřní strana středního valu, povrchový sběr.
74/48



H1-237.959
(K74/48.1)



H1-237.960
(K74/48.2)



H1-237.961
(K74/48.3)



H1-237.962
(K74/48.4)



H1-237.963
(K74/48.4)



H1-237.964
(K74/48.4)

S1/48 Vnitřní strana středního valu, hloubka
50-100 cm - vrstva č. 8. 75/48



H1-237.967
(K75/48.2)



H1-237.966
(K75/48.1)



H1-237.968
(K75/48.3)



S1/48 Ochoz středního valu. 76/48



H1-237.970
(K76/48.1)



H1-237.971
(K76/48.2)



H1-237.972
(K76/48.3)



H1-237.973
(K76/48.4)



H1-237.975
(K76/48.6)



H1-237.974
(K76/48.5)



S1/48 Před středním valem. 77/48



H1-237.976
(K77/48.1)



H1-237.977
(K77/48.2)



H1-237.985
(K77/48.10)



H1-237.978
(K77/48.3)



H1-237.979
(K77/48.4)



H1-237.980
(K77/48.5)



H1-237.981
(K77/48.6)



H1-237.982
(K77/48.8)



H1-237.983
(K77/48.8)



H1-237.984
(K77/48.9)



S1/48 Rozvalená zeď před středním valem. 79/48



H1-237.992
(K79/48.4)



H1-237.993
(K79/48.5)



H1-237.988
(K79/48.1)



H1-237.989
(K79/48.2)



H1-237.990
(K79/48.3)



H1-237.995
(K79/48.7)



H1-237.996
(K79/48.8)



H1-237.997
(K79/48.9)



H1-237.998
(K79/48.11)



H1-237.994
(K79/48.6)



H1-238.000
(K79/48.13)



H1-237.999
(K79/48.12)

S1/48 Příkop před středním valem. Vrchní vrstvy.
81/48



S1/48 Ochoz středního valu. Spodní vrstvy,
vrstva č. 5. 82/48



S1/48 Ochoz středního valu-spálené vrstvy uvnitř
č. 8. 83/48



S1/48 Ochoz středního valu-spálené vrstvy uvnitř
č. 8. 83/48



S1/48 Navážka před lící zdiva. Vrstva č. 3. 85/48



H1-238.045
(K85/48.1)



H1-238.046
(K85/48.2)



H1-238.047
(K85/48.3)



H1-238.049
(K85/48.5)



H1-238.051
(K85/48.7)



H1-238.050
(K85/48.6)



H1-238.052
(K85/48.8)



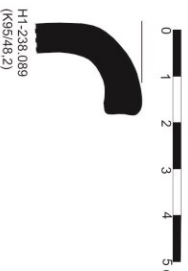
H1-238.048
(K85/48.4)



S1/48 Ochoz středního valu. 95/48



H1-238.088
(K95/48.1)



H1-238.089
(K95/48.2)



H1-238.090
(K95/48.3)



H1-238.094
(K99/48.1)



H1-238.097
(K99/48.6)



H1-238.095
(K99/48.2)



H1-238.096
(K99/48.3)



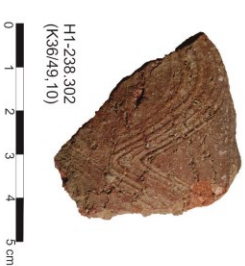
H1-238.098
(K99/48.7)

S1/48 Ochoz za kamennou zdí středního valu. 99/48

S1/49 Střední val, destruovaná vrstva starší slovanské
fáze pod zadní zídkou. 36/49



S1/49 Střední val, destruovaná vrstva starší slovanské
fáze pod zadní zídkou. 36/49



86/50 Sonda F, prostor halové stavby. Spodní úroveň, sklepní jáma 1.



87/50 Sídlištní jáma hradištní 1/2. Střední hradištní areál. Sběr ze sídlištních jam.



K294/52 Dno halové stavby, pracoviště 2/52.
Jáma č. 2.



H1-238_324
(K294/52.1)



H1-238_325
(K294/52.2)



H1-238_326
(K294/52.3)



K295/52 "Dno halové stavby, pracoviště 2/52.
Jáma č. 3."



H1-238_334
(K295/52.1)



H1-238_335
(K295/52.2)



K299/52 "Halová stavba pod komorou č. 5, jáma č. 6."



H1-238_344
(K299/52.1)



H1-238_345
(K299/52.2)



H1-238_346
(K299/52.3)



K300/52 "Halová stavba pod komorou č. 5, jáma č. 7."



H1-238_349
(K300/52.1)



H1-238_351
(K300/52.1)



H1-238_352
(K300/52.2)



H1-238_353
(K300/52.2)



K301/52 "Halová stavba pod komorou č. 5, jáma č. 8."

K301/52 "Halová stavba pod komorou č. 5, jáma č. 8."



0 1 2 3 4 5 cm

0 1 2 3 4 5 cm

K301/52 "Halová stavba pod komorou č. 5, jáma č. 8."

K306/52 "Halová stavba pod komorou č. 6, jáma č. 4".



H1-238,371
(K301/52)



H1-238,373
(K301/52)



H1-238,374
(K301/52)



H1-238,390
(K306/52,1)



H1-238,391
(K306/52,1)



H1-238,392
(K306/52,1)



H1-238,393
(K306/52,2)



H1-238,375
(K301/52)



H1-238,378
(K301/52)



H1-238,379
(K301/52)



H1-238,394
(K306/52,3)



H1-238,395
(K306/52,3)



H1-238,380
(K301/52)



H1-238,381
(K301/52)



H1-238,382
(K301/52)



H1-238,396
(K306/52,3)



K307/52 "Halová stavba, jámy pod komorou č.8".
J9-12/52



H1-238.402
(K307/52,2)



H1-238.405
(K307/52,4)



H1-238.403
(K307/52,3a)

H1-238.404
(K307/52,3b)

K308/52 "Halová stavba, jáma č. 10 pod komorou č.8."



H1-238.438
(K308/52,4)



H1-238.445
(K308/52,4)



H1-238.446
(K308/52,4)



H1-238.449
(K308/52,4)



H1-238.450
(K308/52,4)



H1-238.452
(K308/52,4)



H1-238.453
(K308/52,4)



H1-238.454
(K308/52,4)

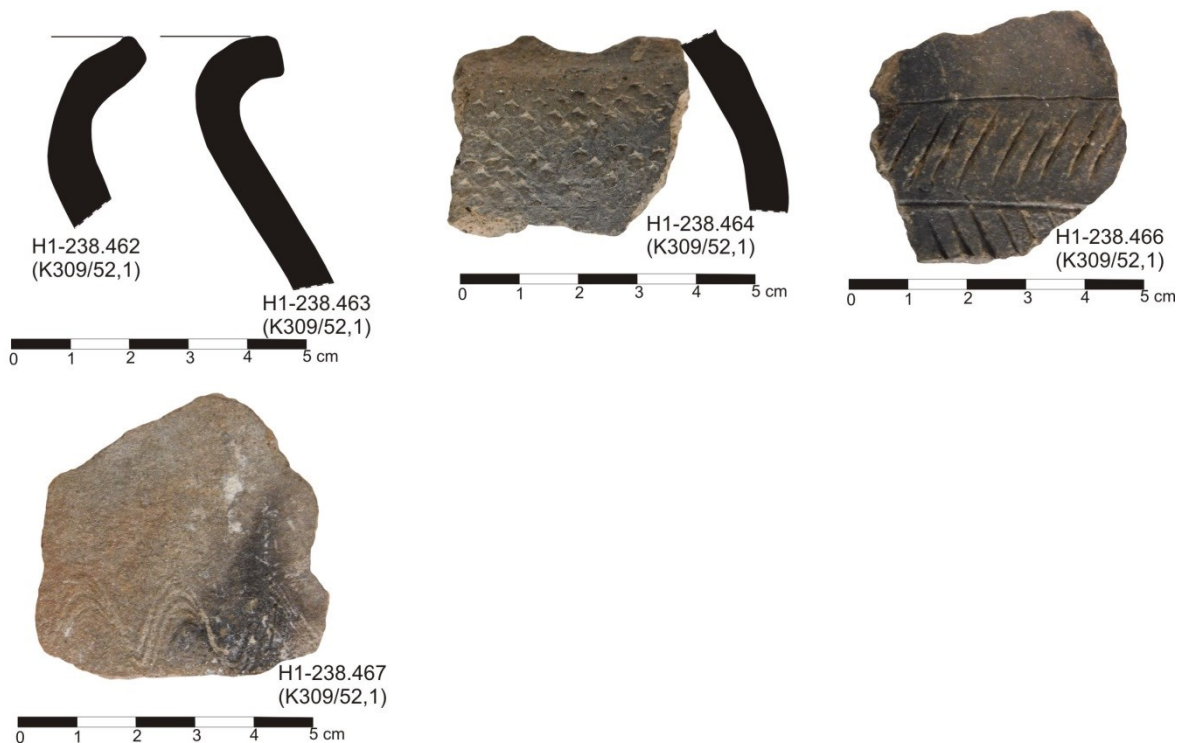


K308/52 "Halová stavba, jáma č. 10 pod komorou č.8."

K308/52 "Halová stavba, jáma č. 10 pod komorou č.8."



K309/52 Halová stavba, jáma 11.



K310/52 Halová stavba, jáma 12.



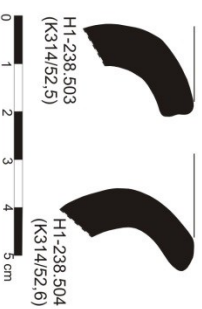
K311/52 "Dno halové stavby pod komorou 8."
J9-12/52?



K311/52 "Dno halové stavby pod komorou 8."
J9-12/52?

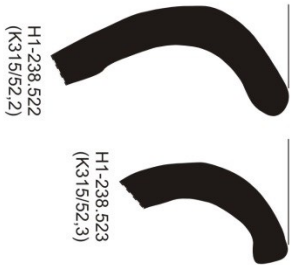


K313/52 "Knovízská jáma" (?) pod halovou stavbou.



K314/52 Střední val. Sonda 3/52 A starší hradba.

K315/52 Střední val. Sonda 3/52 A mladší hradba
destrukce.



Stará Kouřim sonda 1/1956
371/56 vrstva č. 6 pod mladší hradbou

