

Obrazová příloha 1



Obrázek 1 Služebná rozzlobeně hledící do pokoje. (zdroj: Služebná [*Hanjö*] [film]. Režie Pak Ki-jöng . Korejská republika, 1960.)



Obrázek 2 Kočičí démon přetvářený do zlé tchyně. (Zdroj: Ďábelský vrah [*Sarinma*] [film]. Režie I Jong-min. Korejská republika, 1965.)



Obrázek 3,4 Duch Wöl-hjang: Na prvním snímku kojí mrtvá žena své dítě. Druhá fotka ukazuje její démonickou tvář. (Zdroj: Veřejný hřbitov pod měsícem [*Wölhaüi kongdongmjodži*] [film]. Režie Kwon Čchol-hwi. Korejská republika, 1967.)



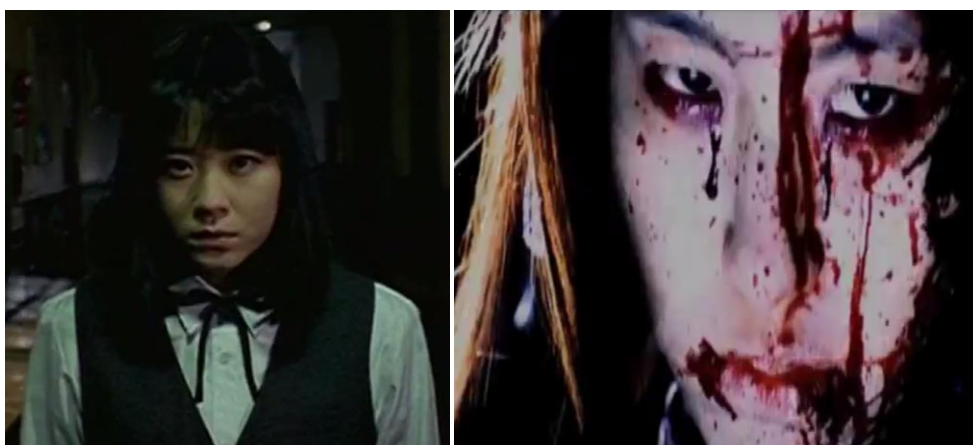
Obrázek 5 Naturalistické ztvárnění upířího ducha. (Zdroj: Ženský nářek [*Jögoksöng*] [film]. Režie I Kje-in. Korejská republika, 1986.)



Obrázek 6 Nemocná dívka fascinovaná svým vzhledem v paruce. (Zdroj: Paruka [*Kabal*]. [film]. Režie Wön Sin-jön. Korejská republika, 2005.)



Obrázek 7 Barevnost růžových střevíců je zdůrazněna výběrem šedivého zbarvení scén. (Zdroj: Růžové střevíce [*Punhongsin*]. [film]. Režie Kim Jong-kjun. Korejská republika, 2005.)



Obrázek 9,10 Porovnání vyobrazení ducha v sérii *Jōgōdam*. Nalevo je zachycen duch z prvního dílu a napravo z pátého. (Zdroj: Duchařský příběh ze střední dívčí [*Jōgōdam*] [film]. Režie Pak Ki-hjōng, Korejská republika, 1998, Pátý duchařský příběh ze střední dívčí: Společná sebevražda [*Jōgōdam 5: Tongbančasa*] [film]. Režie I Čong-jong. Korejská republika, 2009.)



Obrázek 11,12 Zdobené tapety a výrazné barvy, sloužily k dokreslení celkové atmosféry ve filmu *Čanghwa, Hongrjōn*. Na obrázku nahoře se nachází nevlastní matka a dolní fotka zachycuje obě sestry. (Zdroj: Růže a Rudý lotus[*Čanghwa, Hongrjōn*] [film]. Režie Kim Či-un, 2003.)