

DOTAZNÍK PRO KOLEGYNĚ

1) Jak často využíváte zahradu?

Napište:

.....

2) Máte možnost se podílet na změnách zahrady?

ANO

NE

Vaše zdůvodnění:

.....

.....

3) Jste celkově spokojena se stávající podobou zahrady školky?

ANO

NE

Pokud NE, proč? :

.....

.....

4) Co byste na zahradě nejvíce vyzdvihla, pochválila:

.....

.....

5) Zdá se Vám být zahrada bezpečná?

ANO

NE

Pokud ne, v čem je problém, čeho se obáváte?

.....

.....

6) Vyhovuje Vám dělení ploch zahrady dle tříd?

.....

.....

7) Co byste změnila na stávající podobě zahrady?

.....

.....

8) Napadá Vás nějaké nové využití zahrady?

.....

.....

DOTAZNÍK PRO KOLEGYNĚ Z LESNÍ TŘÍDY

1) Máte možnost se podílet na změnách zahrady?

ANO

NE

Vaše zdůvodnění:

.....

.....

2) Jaký materiál je specifický pro nároky vaší lesní třídy?

.....

.....

3) Chybí Vám z tohoto materiálu něco na zahradě? Jestli ano, jak tuto potřebu vyrovnáváte?

.....

.....

4) Jste celkově spokojena se stávající podobou zahrady školky?

ANO

NE

Pokud NE, proč? :

.....

.....

5) Co byste na zahradě nejvíce vyzdvihla, pochválila:

.....

.....

6) Máte pocit, že vás přítomnost jiných tříd někdy omezuje v práci?

ANO

NE

Pokud ano, dala by se situace nějakým způsobem zlepšit?

.....

.....

Příloha č. 3 Přepis rozhovoru s ředitelkou mateřské školy Mgr. Helenou Zdrubeckou

Otázka:

Jak byste popsala vzhled zahrady na úplném začátku fungování mateřské školy? V jakém stavu jste zahradu od stavby převzala?

Odpověď:

„Na naší zahradě byla 4 pískoviště, mezi nimi byly 4 velké betonové stěny, aby měly děti oddělená pískoviště. Tam, kde máme záhonky, byl keř a v něm běžaly myši. Na začátku tu bylo ještě pár stromů. Ty javory, co tak nádherně kvetou. Jinak tady nebylo nic.“

Otázka:

Jak staré jsou současné dřevěné prvky, které na zahradě máme? Jak starý je prvek „hnízdo“?

Odpověď:

„Zhruba 10 let. Všechny ty dřevěné prvky. Velmi jsem stála o hnízdo, které v té době zatím nikde nebylo, ani na veřejných hřištích. Díky tomu, že jsme tu měli hodně dětí zdravotně znevýhodněných s inkluzí, jsem si tuto houpačku hnízdo mohla prosadit. Přála jsem si však dřevěnou konstrukci, ale musela jsem ustoupit a je tedy kovová. Nechala jsem si udělat posudek psycholožky, že houpačka hnízdo pro děti autisty. Když mají nějaký záchvat, působí jako zklidňující prvek.“

Otázka:

Jaké je nejslabší místo zahrady (např. nějaký rizikový moment, organizační problém, nevhodný herní prvek atp.).

Odpověď:

„Možná dostupnost zahrady. Je špatné, že tam nemůžou najet. Tím nájezdem, když měníme písek, nebo chceme něco postavit, tak se všechno musí nosit ručně nebo na kolečku. Nedá se sem dobře zajet. A také je rizikové „skejtácké“ hřiště vedle školky, hází nám sem přes plot odpadky.“

Otázka:

Kterého prvku si na zahradě nejvíce ceníte? Z jakého důvodu?

Odpověď:

„Asi vodního příkopu, protože to jsme stavěli s Němci. S návštěvou z Německa, která tu byla na výměnném pobytu. Tento prvek chce každý rok bezpečností technik abych zbourala, ale to já nechci. Mám hroznou radost, když vidím, jak se tam děti bahnějí. A taky vrby, kterou jsme sázeli a kvádru pískovcového, který jsme tesali.

Otázka:

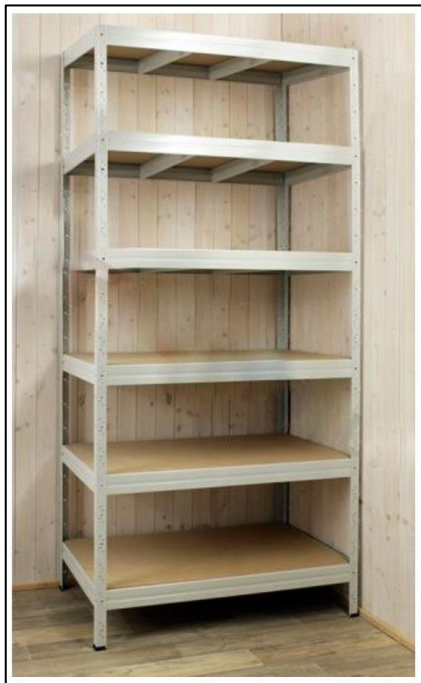
Jaké zásadní změny byste na zahradě učinila při neomezeném rozpočtu, a když byste nemusela hledět na normy a legislativní omezení?

Odpověď:

„Určitě bych změnila pískoviště. Chtěla bych ho více přírodní neohraničené betonem a neomezené plachtou. Opravdu hodně moc bych si přála nádrže na dešťovou vodu. Byly by zakryté a měly by kohoutky v dobrém dosahu dětí, aby si mohly vodu natáčet do konviček. Bylo by to u všech domečků, kde by byly okapy, které netečou do země. A taky bych nechala vybudovat pumpu, ať mají děti dostatek vodních hrátek. A zasadila bych více trávy, ale jinak jsem se zahradou opravdu spokojená. Jinak jsem už do projektu dala tam vzadu na trávu, že bych chtěla zřídit kopeček se zabudovaným kovovým tunelem a v zimě by se děti na tom klouzaly.“

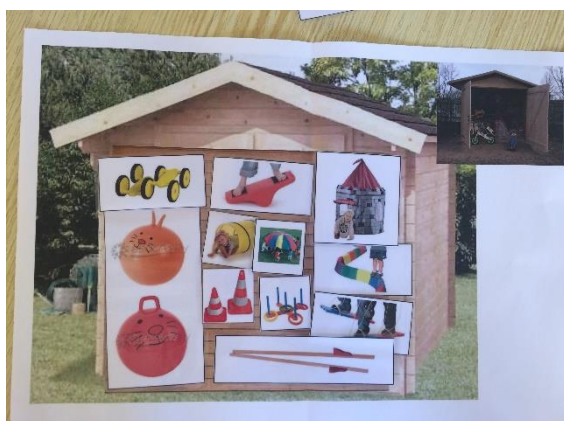
Příloha č. 4/1 - Ukázka výzkumného materiálu + příklad vyplnění dítětem

Výzkumná sada – Vybavení regálu



Příloha č. 4/2 - Ukázka výzkumného materiálu + příklad vyplnění dítětem

Výzkumná sada – Vybavení zahradního domku



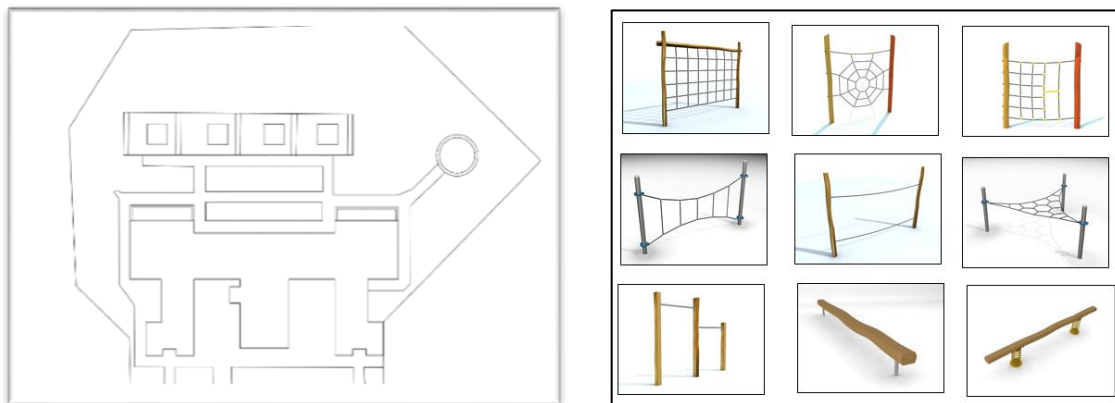
Příloha č. 4/3 - Ukázka výzkumného materiálu + příklad vyplnění dítětem

Výzkumná sada – Vybavení pískoviště



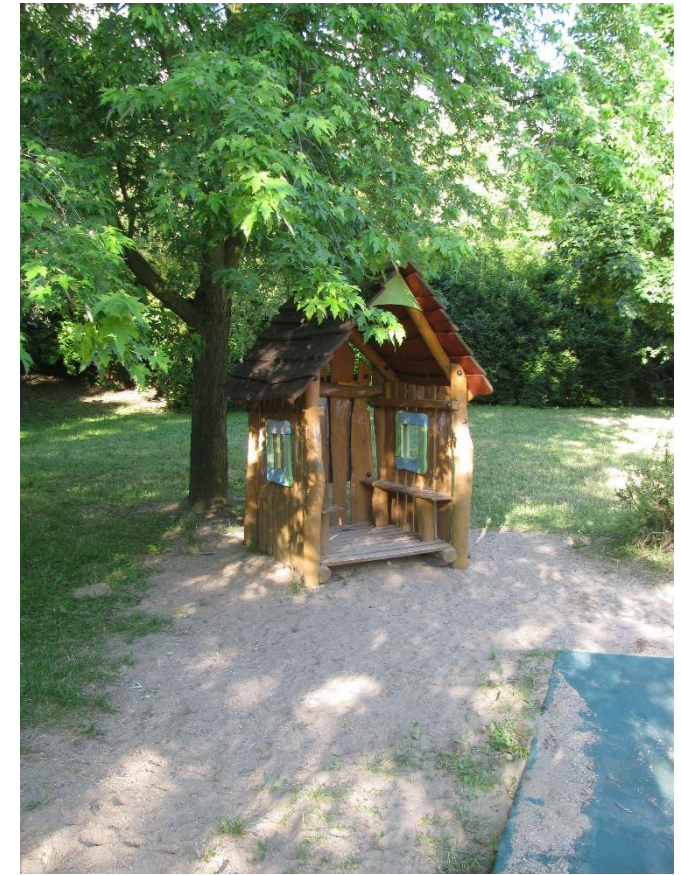
Příloha č. 4/4 - Ukázka výzkumného materiálu + příklad vyplnění dítětem

Výzkumná sada – Vybavení zahrady herními prvky



Příloha č. 6 Stávající realizace zahrady FMŠ Sluníčko pod střechou





Příloha č. 7 Zázemí lesní třídy Javorka – FMS Sluníčko pod střechou

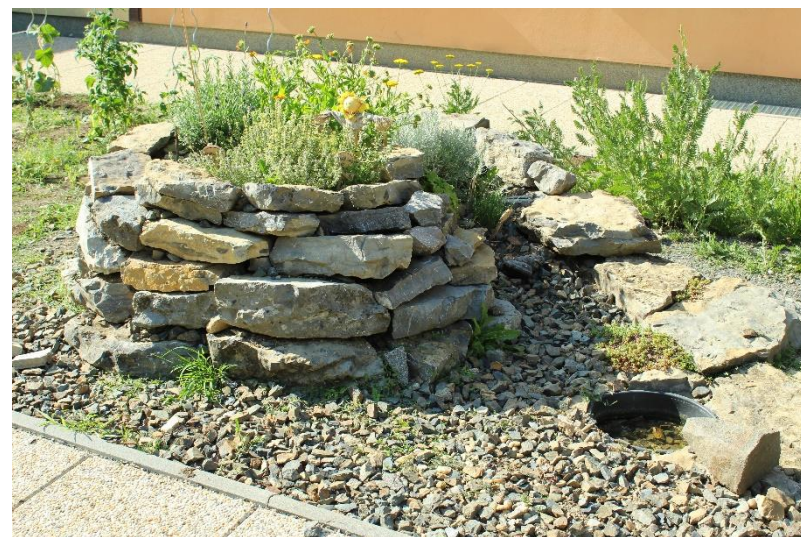
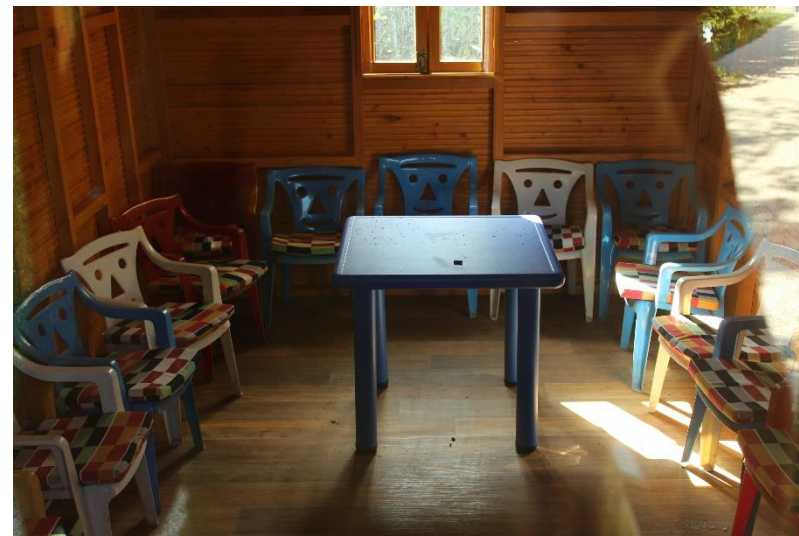
Tělocvična, kabinet u tělocvičny, stojan na mokré oblečení, nástěnka



Pracovna lesní třídy a její vybavení



Venkovní podmínky



Příloha č. 8/1 Hřiště v okolí FMS Sluníčko pod střechou navštěvovaná dětmi

- 1) „Dráčkové Hřiště“
- 2) „Zelené hřiště“
- 3) „Staré hřiště“
- 4) „Hřiště Na kopci“
- 5) „Kopec“
- 6) „Beruškové hřiště“
- 7) „Provazové hřiště“
- 8) „U klikaté cesty“
- 9) „Hřiště u školy“
- 10) „Hřiště s bránama“
- 11) „Hrad s velkou skluzavkou“
- 12) „Tobogánové hřiště“
- 13) „Běhací u tobogánového“
- 14) „Zvonové hřiště“
- 15) „Obrovská pyramida“
- 16) „Maskové hřiště“
- 17) „Diamantové hřiště“
- 18) „Posilovna“
- 19) „Síťové hřiště v Centrálním parku“
- 20) „Hřiště za vodou“
- 21) „Hřiště s trampolínou - Hůrka“
- 22) „Hřiště na Ovčím Hájku“
- 23) „U minigolfu“
- 24) „Hřiště na Stodůlkách“
- 25) „Dřevěné dračí“
- 26) „Hřiště na Velké Ohradě –bazénové“
- 27) „Hřiště na Velké Ohradě – lezení“
- 28) „Malinké hřiště“
- 29) „Modré hřiště“
- 30) „Planetkové hřiště“
- 31) „Hřiště za mostem“

Příloha č. 8/2 Hřiště v okolí FMŠ Sluníčko pod střechou navštěvovaná dětmi

1) „Dráčkové Hřiště“



2) „Zelené hřiště“



3) „Staré hřiště“



4) „Hřiště Na kopci“



5) „Kopec a pod kopcem“



6) „Beriškové hřiště“



7) „Provazové hřiště“



8) „U klikaté cesty“



9) „Fotbalové hřiště u školy“



10) „Hřiště s bránama“



11) „Hrad s velkou skluzavkou“



12) „Tobogánové hřiště“



13) Běhací u tobogánového“



14) „Zvonové hřiště“



15) „Obrovská pyramida“



16) „Maskové hřiště“



17) „Diamantové hřiště“



18) „Posilovna“



19) „Síťové hřiště v Centrálním parku“



20) „Hřiště za vodou“



21) „Hřiště s trampolínou - Hůrka“



22) „Hřiště na Ovčím Hájku“



24) „U minigolfu“



25) „Hřiště na Stodůlkách“



29) „Malinké hřiště“



26) „Dřevěné dračí“



30) „Modré hřiště“



27) „Hřiště na Velké Ohradě – bazénové“



31) „Planetkové hřiště“



28) „Hřiště na Velké Ohradě – lezení“



32) „Hřiště za mostem“



Příloha č. 9/1 Možné způsoby vytvoření bludiště na zahradě MŠ

- 1) Bludiště vytvořené pomocí přechodů barevných ploch z materiálu 4soft
- 2) Bludiště namalované na betonovou, asfaltovou plochu, na zámkovou dlažbu
- 3) Bludiště z dřevěných kolíků a provazů
- 4) Bludiště vyskládané z kamenů
- 5) Bludiště vysázené z nízkých keřů (Př. Buxus)
- 6) Bludiště z dřevěných palisád
- 7) Bludiště vyšlapané v trávě
- 8) Bludiště vytvořené v trávě pomocí dlažby

Příloha č. 9/2 Možné způsoby vytvoření bludiště na zahradě MŠ



Příloha č. 10 Ukázka pravidel vytvořených dětmi

1) Keříkové pravidlo



- Když chceme na zahradě lézt do keřů, nejprve se zeptáme paní učitelky
- Stromům, keřům ani rostlinám neubližujeme – zbytečně je nelámeme, neškubáme
- Chodíme opatrně s klacky v ruce (nešermujeme s nimi, neběháme s nimi, neskáče, nebereme si příliš dlouhé)

2) Ptací pravidlo



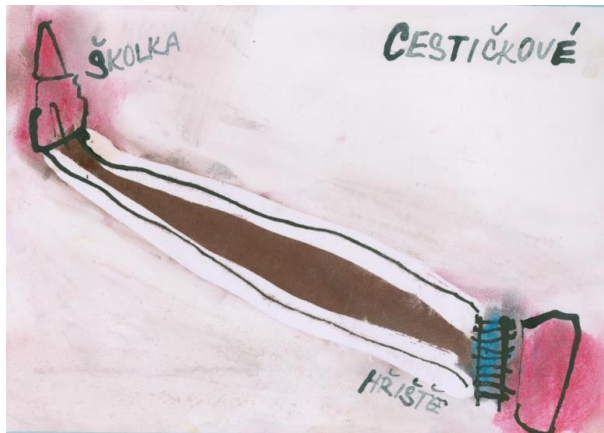
- Vždy se zeptáme paní učitelky, když si chceme na zahrádce nebo na hřišti hrát jinde, než si hrají ostatní děti, nebo jinde než určila učitelka

3) Pejskové



- V blízkosti pejska se chováme opatrně (neběháme, neskáče, ničím nešermujeme a nekřičíme)
- Vždy počkáme na jeho pána a zeptáme se, zda nekouše a zda si ho můžeme pohladit
- Před pohlazením se nejdříve necháme očichat (=nastavíme dlaň)
- Nepanikaříme, když se bojíme (je tu vždy paní učitelka ☺)

4) Cestičkové



- Na procházce vždy chodíme s kamarádem za ruku
- Chodí se vpravo ☺
- Dodržujeme pravidla pro chodce a pravidla silničního provozu

5) Hřišťové



- Neopouštíme plochu hřiště bez dovolení
- Neubližujeme si
- Jsme obezřetní k našim cizím kamarádům
- Neházíme písek
- Nehrajeme si s odpadky, nic nesbíráme
- Jsme ohleduplní k lidem v okolní zástavbě - nekřičíme

6) Kuličkové



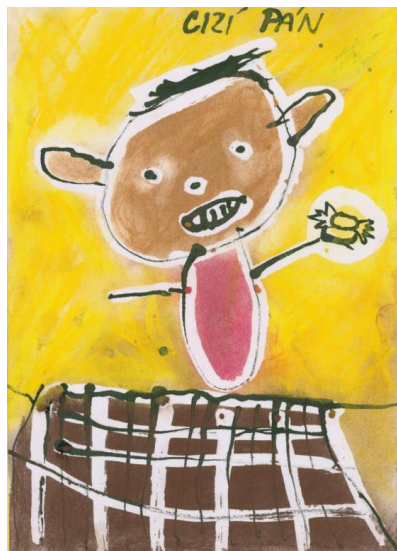
- Nikdy nic nedáváme do pusy (odpadky, klacíky, listy, bobulky)
- Když si s nějakými plody hrajeme – neochutnáváme, neolizujeme si prsty, ve školce si hned pečlivě umyjeme mýdlem ruce
- Ovoce, zeleninu a další jedlé plody jíme jen s dovolením učitelky

7) Kolotočové



- Na kolotoči se jen sedí (nesmíme běhat kolem kolotoče, neskáče z něho, netočíme kamarády, nestrkáme ruce a nohy kam nepatří)

8) Cizí člověk



- Nebavíme se s cizími lidmi (na hřišti, na zahradě přes plot atd.) ani s panem ani s paní
- Nikdy si nic od cizích lidí nebereme

Příloha č. 11 Ukázka pravidel vytvořených dětmi – fotografování







Příloha č. 12 Kompletní sada výzkumného materiálu – Pískoviště

(plocha pískoviště, obrázky na kartičky, kompletní katalog pro děti)

(katalog zmenšen na 50 %, ostatní zmenšeno na 66 %)

Katalog pro děti

Pomůcky a materiál - Pískoviště



ZDROJ OBRÁZKU:

<https://www.google.cz/>



ZDROJ OBRÁZKU:

<https://www.google.cz/>



ZDROJ OBRÁZKU:

<https://www.google.cz/>



ZDROJ OBRÁZKU:

<https://www.google.cz/>



ZDROJ OBRÁZKU:

<https://www.google.cz/>



ZDROJ OBRÁZKU:

<https://www.google.cz/>



ZDROJ OBRÁZKU:

<https://www.google.cz/>



ZDROJ OBRÁZKU:

<https://www.google.cz/>



ZDROJ OBRÁZKU:

<https://www.google.cz/>



webhračky

ZDROJ OBRÁZKU:

<https://www.google.cz/>



ZDROJ OBRÁZKU:

<http://www.wesco.cz/>

<https://www.google.cz>

<http://www.spravnahracka.cz>



ZDROJ OBRÁZKU:

<http://www.wesco.cz/>

<https://www.google.cz>



ZDROJ OBRÁZKU:

<https://www.google.cz>



ZDROJ OBRÁZKU:

<http://www.wesco.cz/>

<https://www.google.cz>



ZDROJ OBRÁZKU:

<https://www.google.cz>



ZDROJ OBRÁZKU:

<https://www.google.cz>



ZDROJ OBRÁZKU:

<https://www.google.cz>



ZDROJ OBRÁZKU:

<https://www.google.cz>





