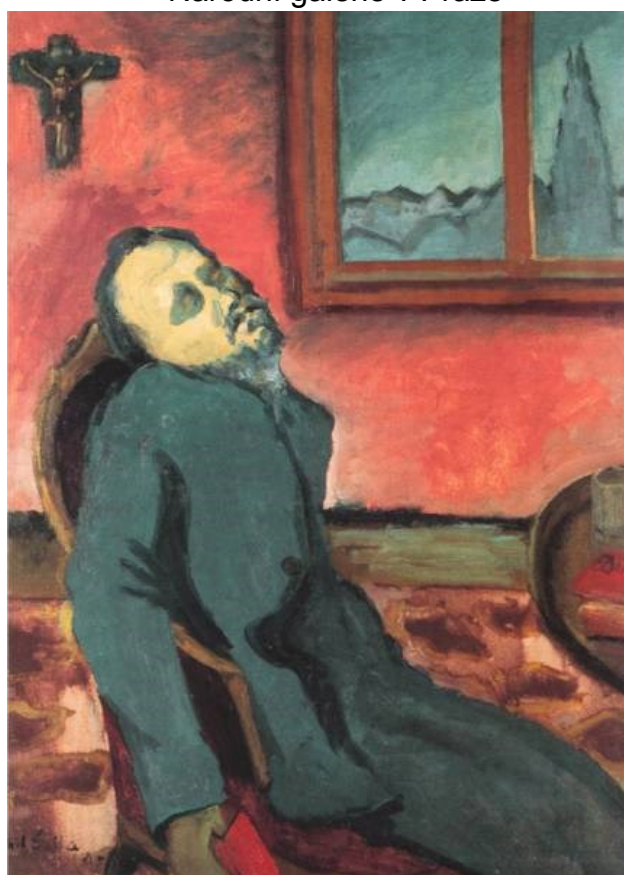


Příloha



1. Emil Filla, Dítě u lesa, 1907,
olej, plátno, 95 x 138 cm,
Národní galerie v Praze



2. Emil Filla, Čtenář Dostojevského, 1907
olej, karton, 98,5 x 80 cm,
Národní galerie v Praze



Moravská galerie v Brně



4. Emil Filla, Autoportrét, 1906–1908
olej, plátno, 76 x 65 cm,
Galerie výtvarného umění v Chebu



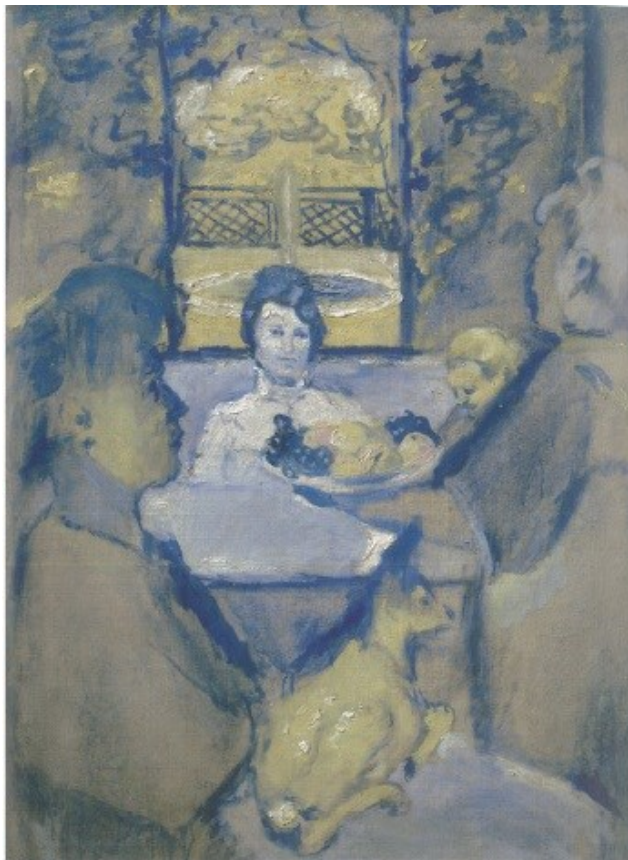
5. Rembrandt van Rijn, Nevěřící Tomáš, 1634
olej, dubová deska, 53,1 x 50,5 cm,
Puškinovo muzeum, Moskva, Rusko



6. Emil Filla, Autoportrét se štetci, 1908
olej, plátno, 79 x 59 cm,
Národní galerie v Praze



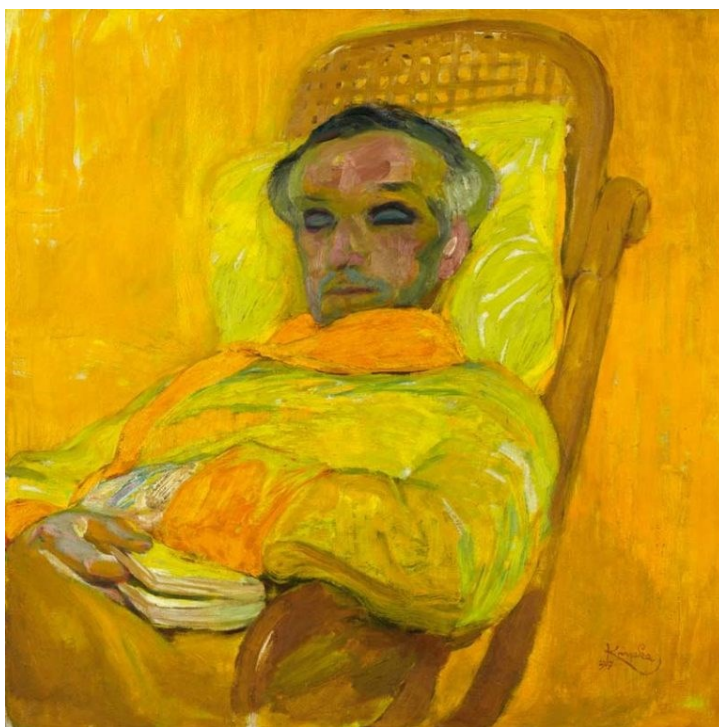
7. Rembrandt van Rijn, Autoportrét s dvěma kruhy, 1665–1669
olej, plátno, 114,3 x 94cm,
Kenwood House, Amsterdam



8. Emil Filla, Na verandě, 1907
olej, plátno, 106,5 x 97,5 cm,
Galerie Kodl, Praha



9. Emil Filla, Za městem, 1907
olej, lepenka, 64 x 49 cm,
Krajská galerie výtvarného umění, Zlín



10. František Kupka, Žlutá škála,
olej, plátno, 79 x 79 cm,
Centre Georges Pompidou Paris



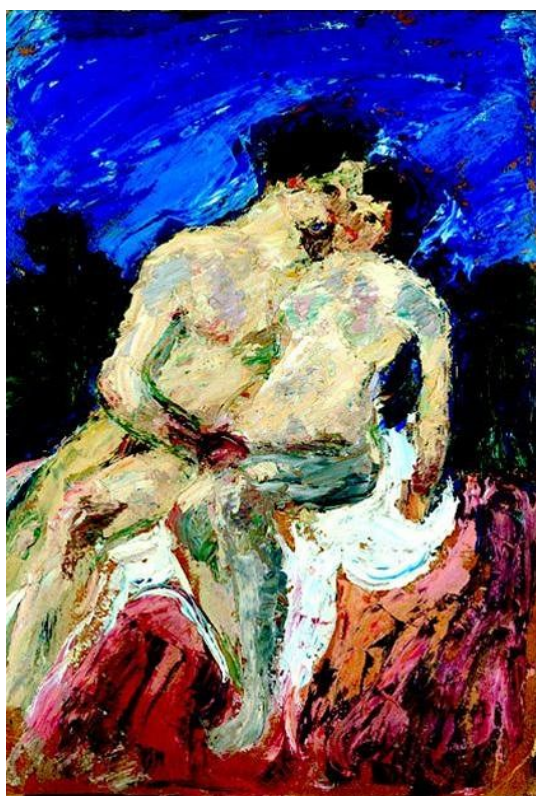
11. Emil Filla, Pole u lesa, 1907
olej, plátno, 78 x 76 cm,
Národní galerie v Praze



12. František Kupka, Klávesy piána (Jezero) 1909
olej , plátno 79 x 72 cm;
Národní galerie, Praha.



13. Ladislav Šaloun, Salambo a Matho, 1909
sádra, 38 sm
Sbírka Patrika Šimona



14. Antonín Procházka, Milenci, 1906
Olej na lepence, 71 x 49,5 cm
Galerie výtvarného umění v Ostravě



15. Antonín Procházka 1.pol.20.století
(?)



16. Emil Filla, Josef Uher, 1908
olej, plátno, 68,8 x 54,4 cm,
Moravská galerie v Brně



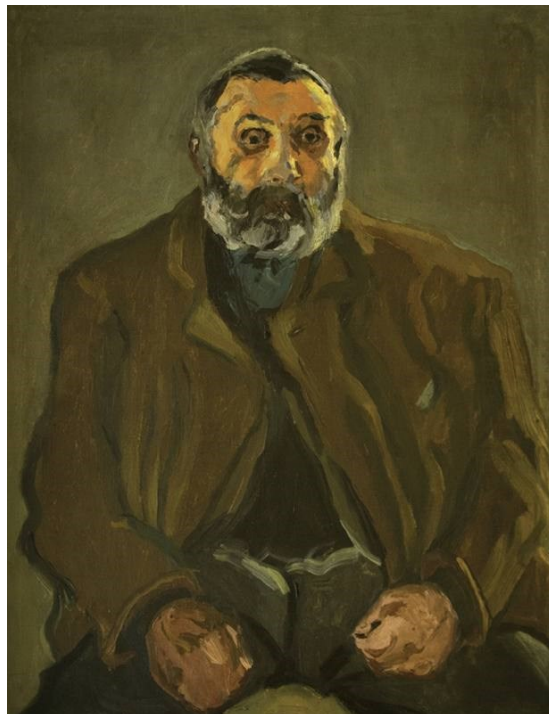
17. Emil Filla, Milostná noc, 1907
olej, plátno, 73 x 110 cm,
Národní galerie v Praze



18. Emil Filla, Děti v zahradě, 1910
olej, karton, 59,5 x 94 cm,
Národní galerie v Praze



19. Tomáš Garrigue Masaryk, 1882
Autor neznámý



20. Emil Filla, Žebrák, 1909
olej, plátno, 89,5 x 69,5 cm,
soukromá sbírka



21. Emil Filla, Milosrdný Samaritán, 1910,
olej, plátno, 96,5 x 59,5 cm,
Národní galerie v Praze



22. Antonín Procházka, Cirkus, 1907
olej, 60 x 40 cm,
(?)



23. Emil Filla, Kabaret červená sedma, 1907
olej, plátno, 78 x 59,5 cm,
muzeum umění Olomouc