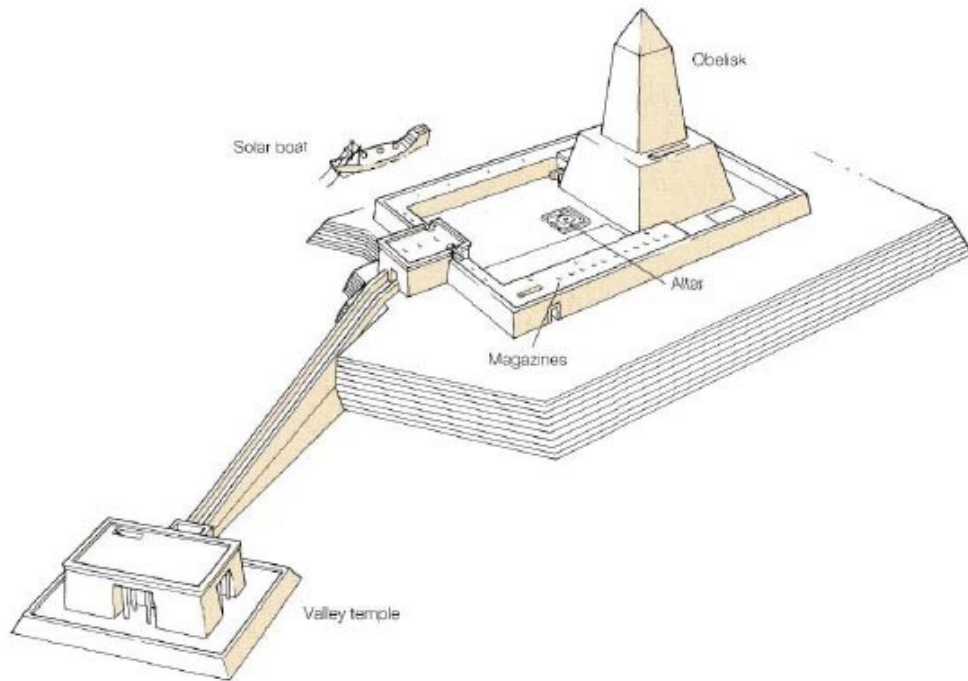


Obrazová příloha



Obr. 1 Rekonštrukcia slnečného chrámu v Abú Ghuráb (WILKINSON 2000, 21).



Obr 2. Boh Re (vpravo).

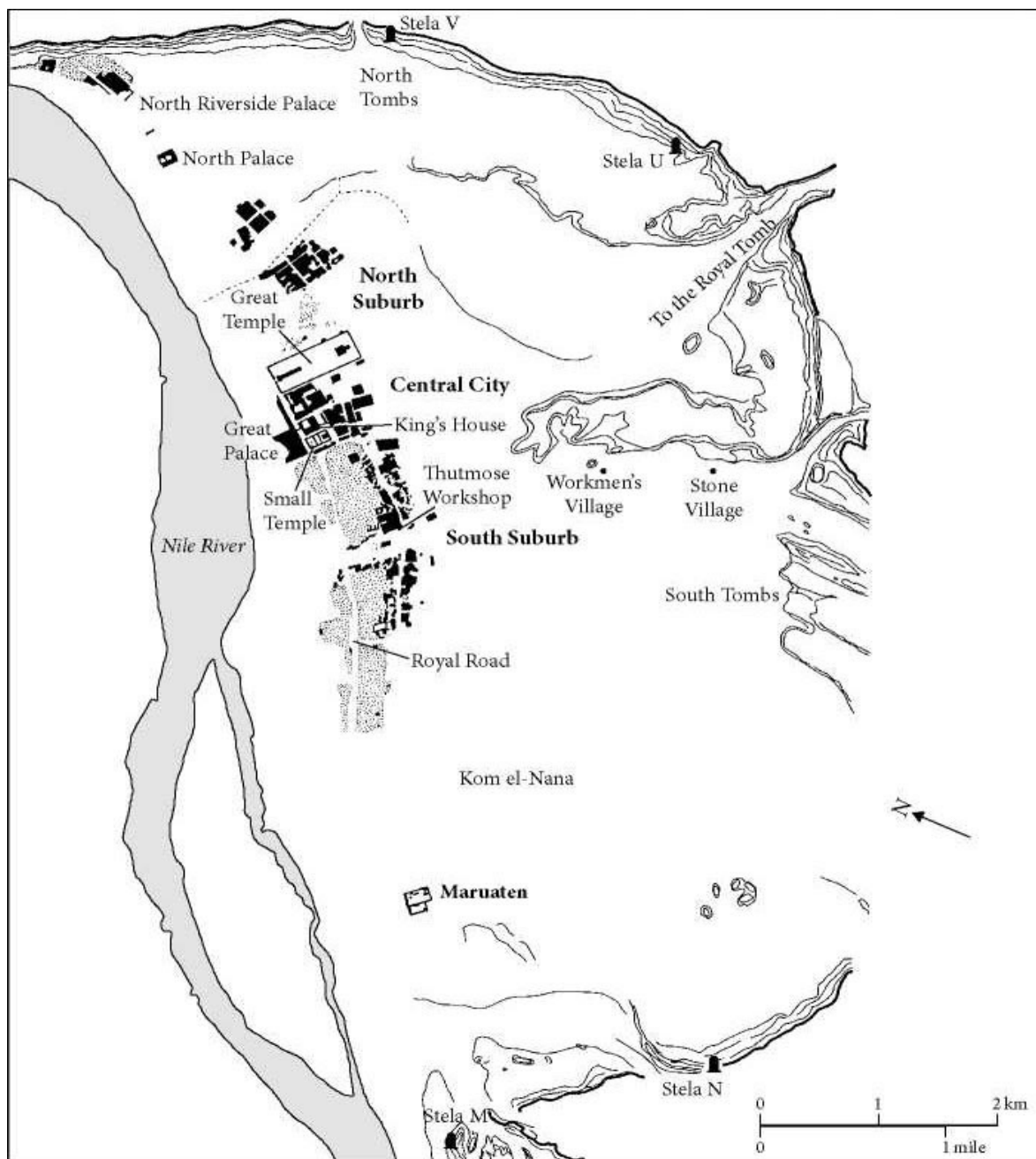
(https://en.wikipedia.org/wiki/Ra#/media/File:Maler_der_Grabkammer_der_Nefertari_001.jpg)



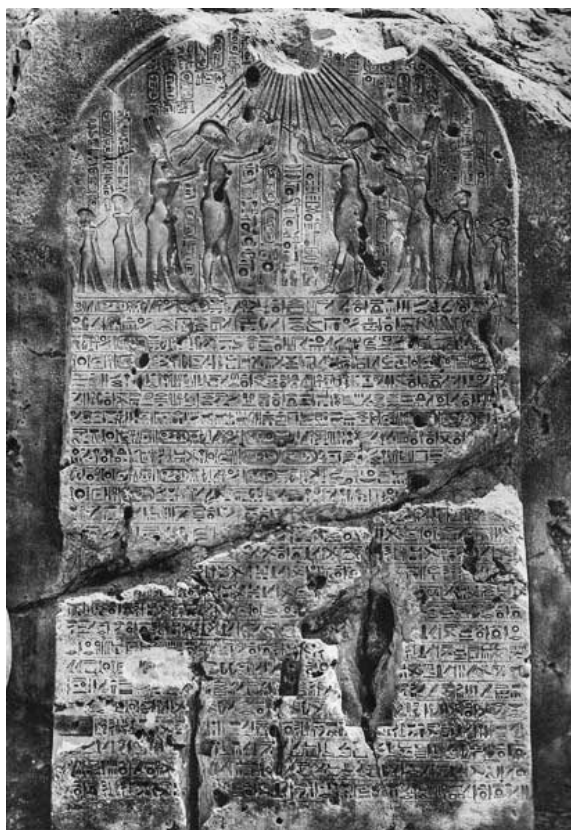
Obr. 3 Achnaton s rodinou obetuje Atonovi v podobe slnečného kotúča (WILKINSON 2003, 58).



Obr. 4 Časť pieskovej sochy Amenhotepa IV. z Karnaku, výška asi 400 cm (ALDRED 1973, 31).

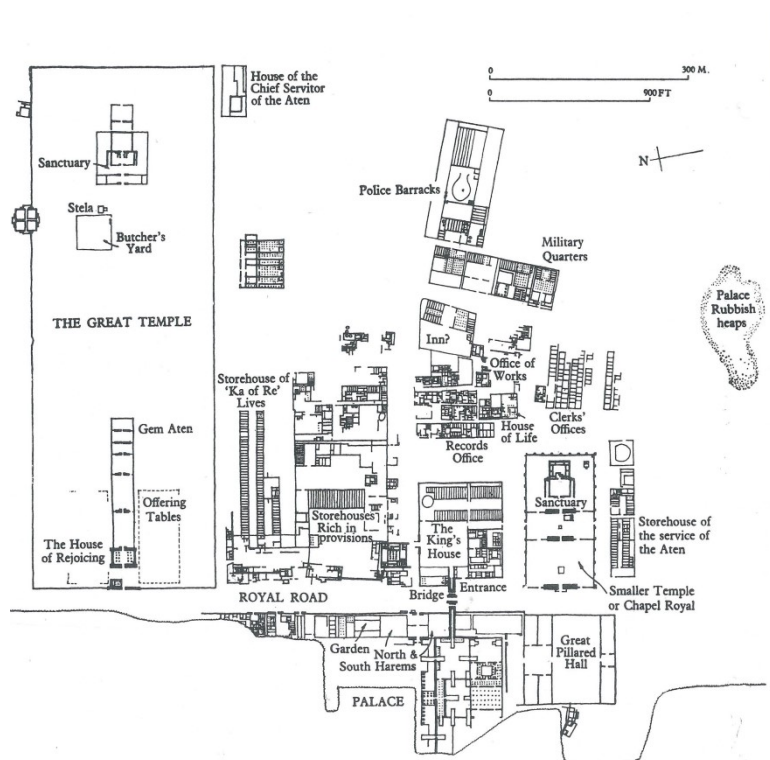


Obr. 5 Mapa amarnskej planiny a mesta Achetatonu (ARNOLD 1997, 21).

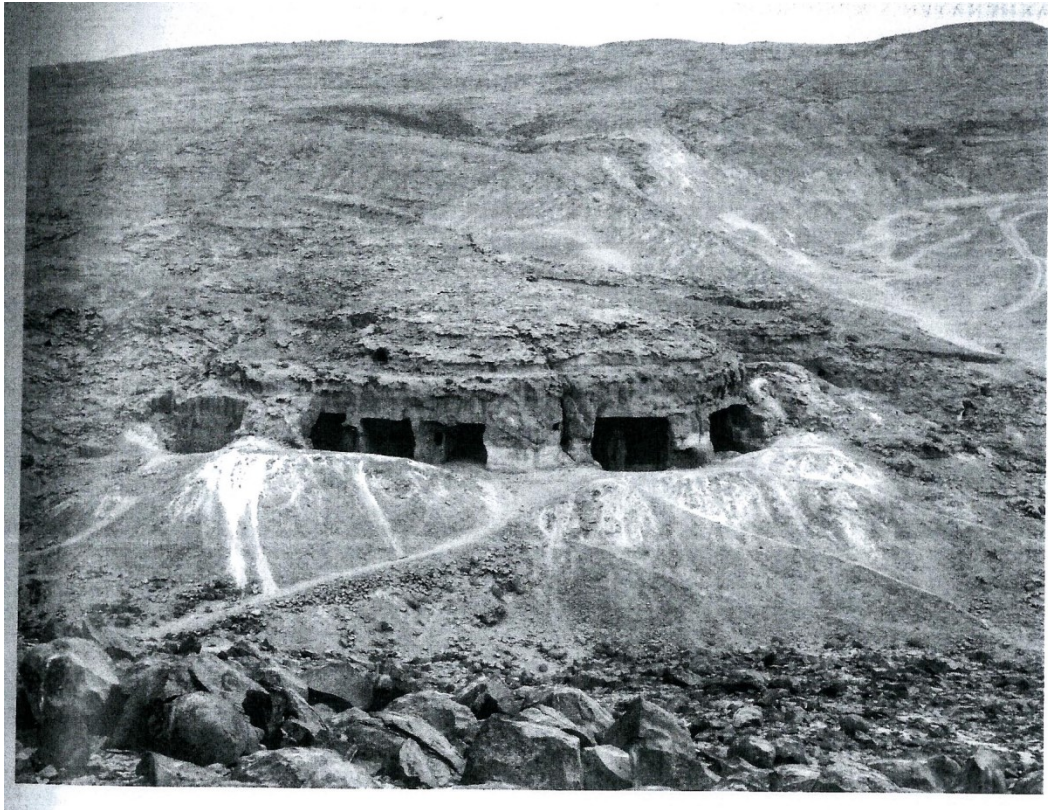


Obr. 6 Hraničná stéla S

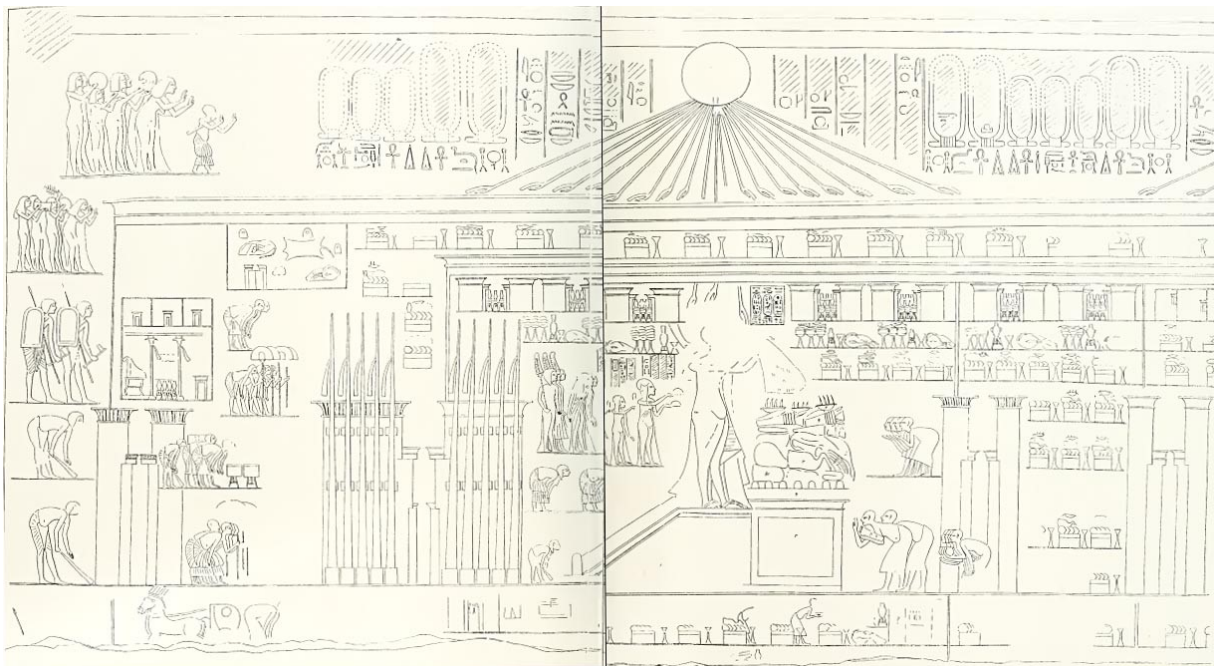
(http://amarnaproject.com/pages/amarna_the_place/boundary_stelae/no10.shtml)



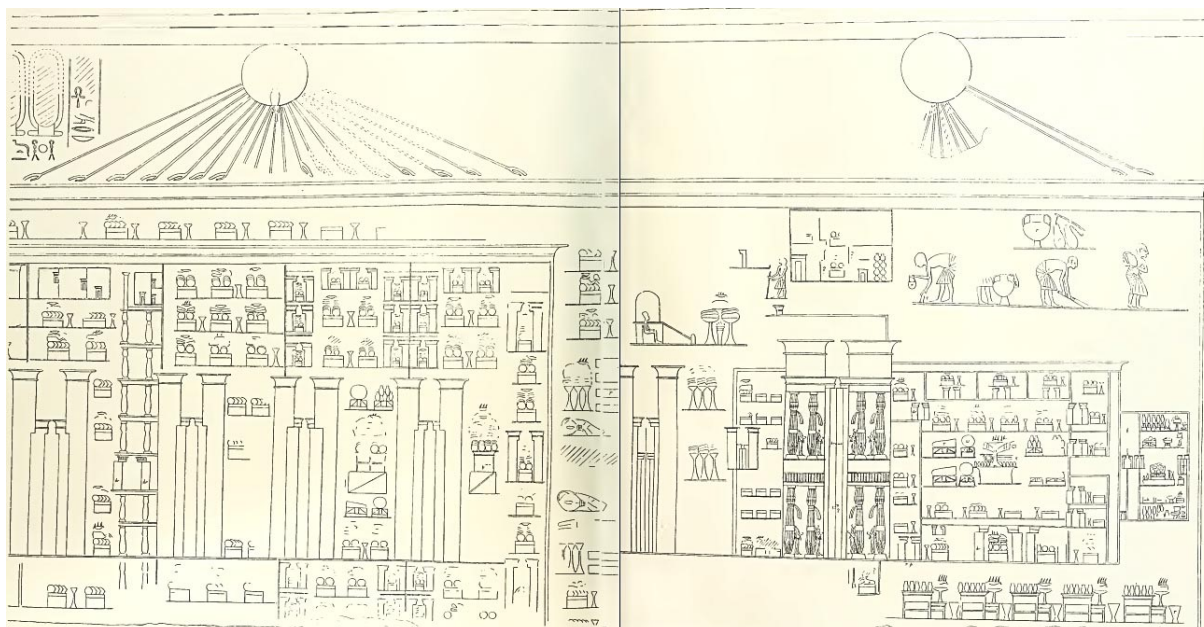
Obr 7. Plán Centrálného mesta (STEVENSON SMITH 1981, 320).



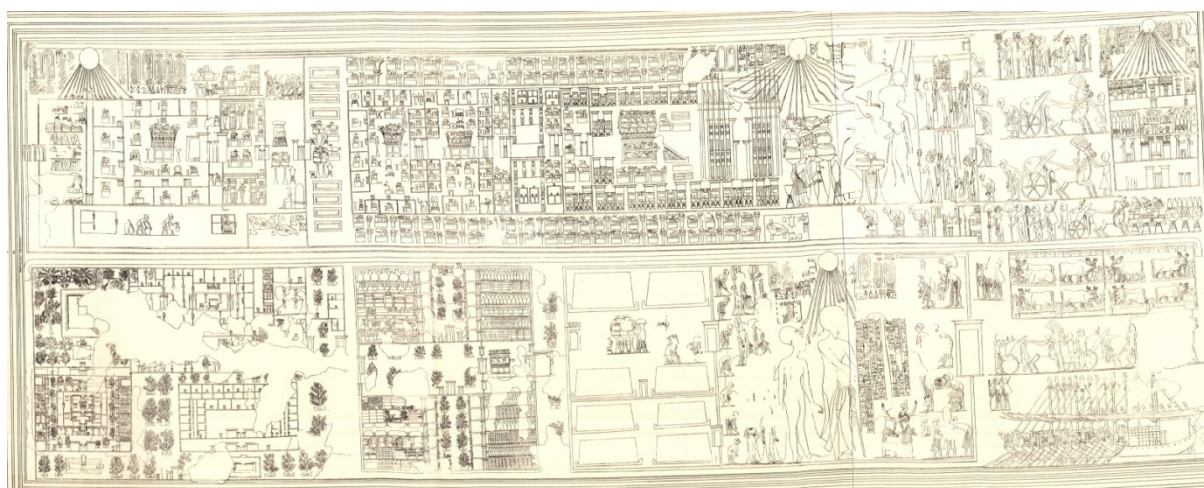
Obr 8. Vchody do lomov kráľovnej Tyje, pohľad na SV (KEMP 2012, 61).



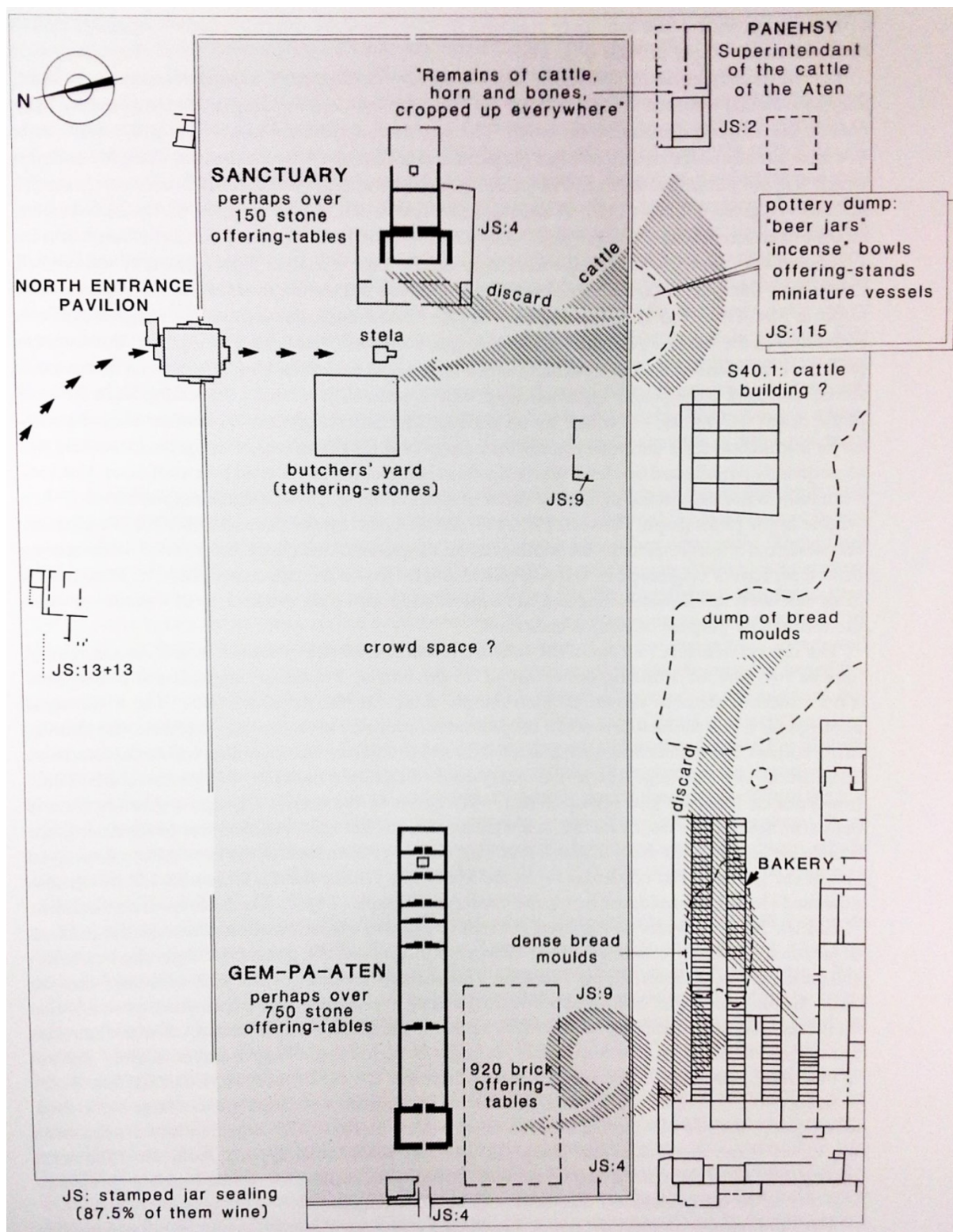
Obr 9. Vyobrazenie prednej časti Atonovho chrámu, Panehsyho hrobka (DAVIES 1905, plate XVIII).



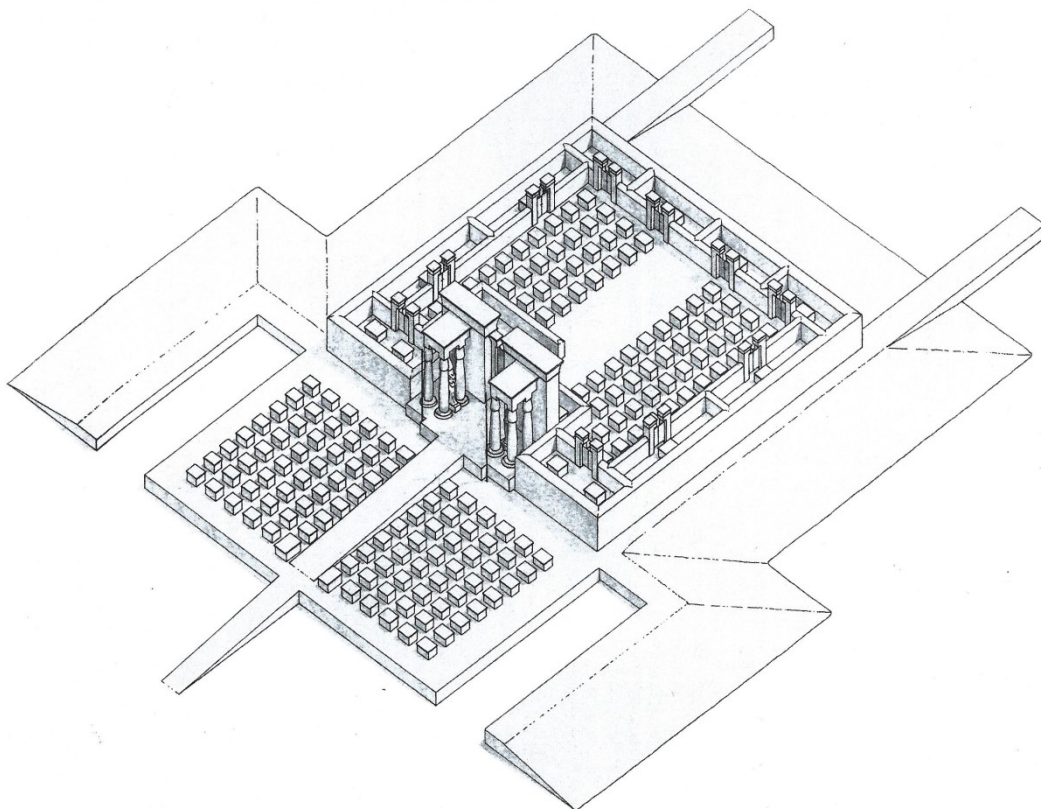
Obr. 10 Vyobrazenie zadnej časti Atonovho chrámu, Panehsyho hrobka (DAVIES 1905, plate XIX).



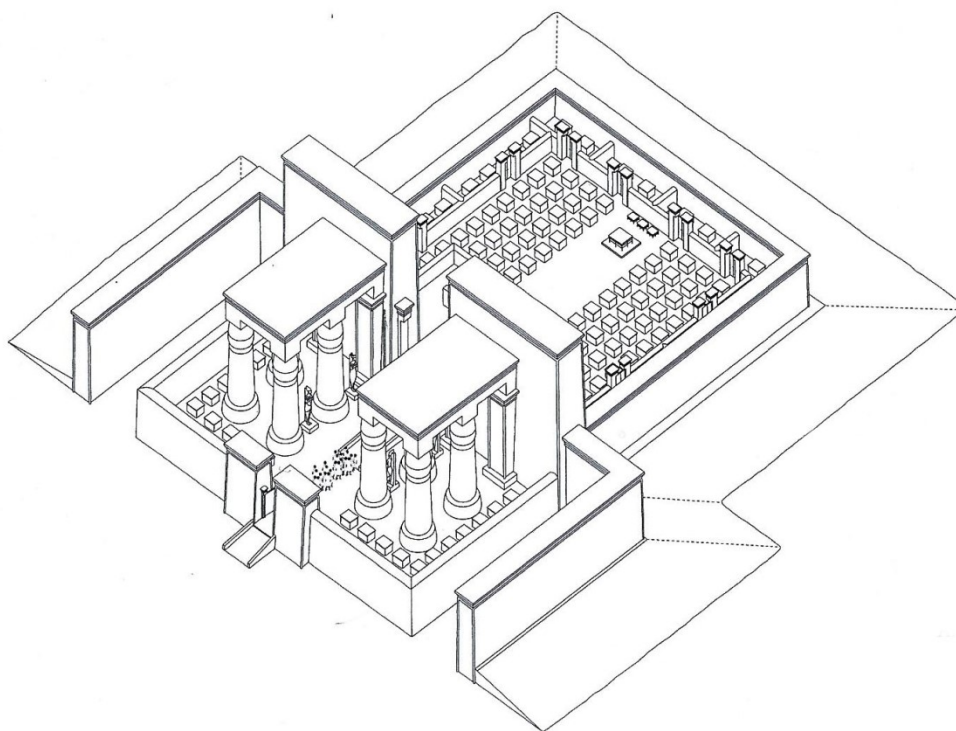
Obr. 11 Kráľovská návšteva v chráme (DAVIES 1903, plate XXV).



Obr. 12 Nákres predpokladaného funkčného členenia priestorov Veľkého Atonovho chrámu a vzťahov s príľahlými stavbami (KEMP 1993, 51).



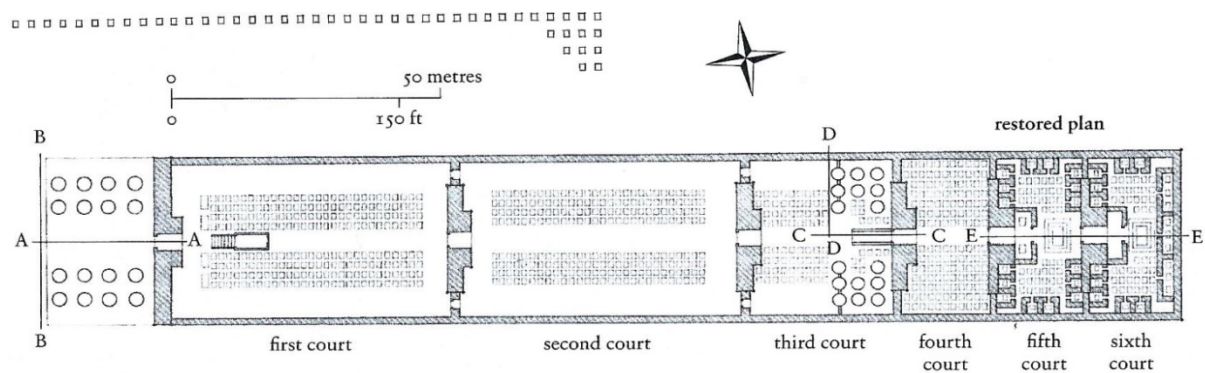
Obr. 13 Staršia rekonštrukcia svätyne Veľkého Atonovho chrámu (KEMP 1987, 112).



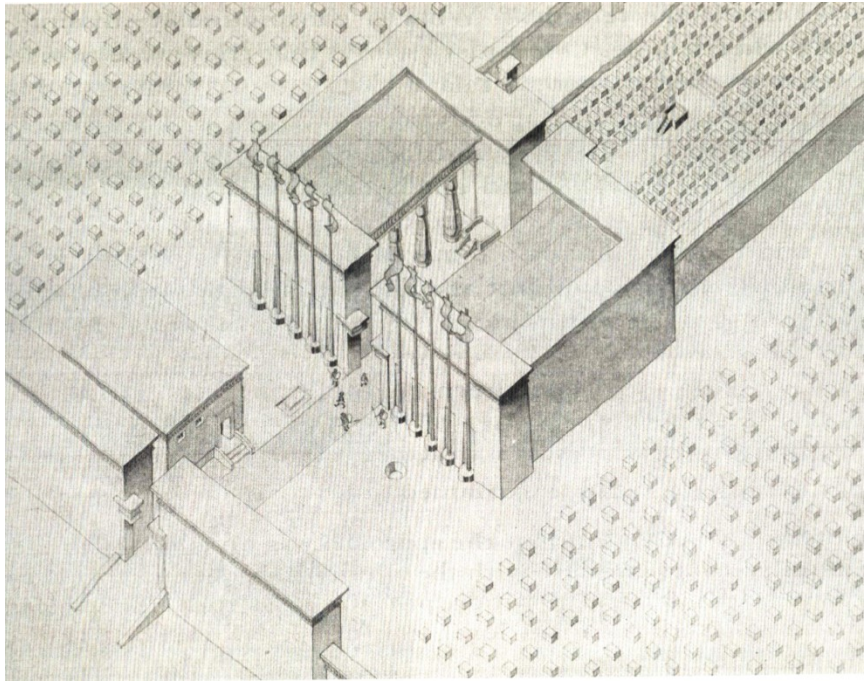
Obr. 14 Nová rekonštrukcia svätyne Veľkého Atonovho chrámu (KEMP 2012, 95).



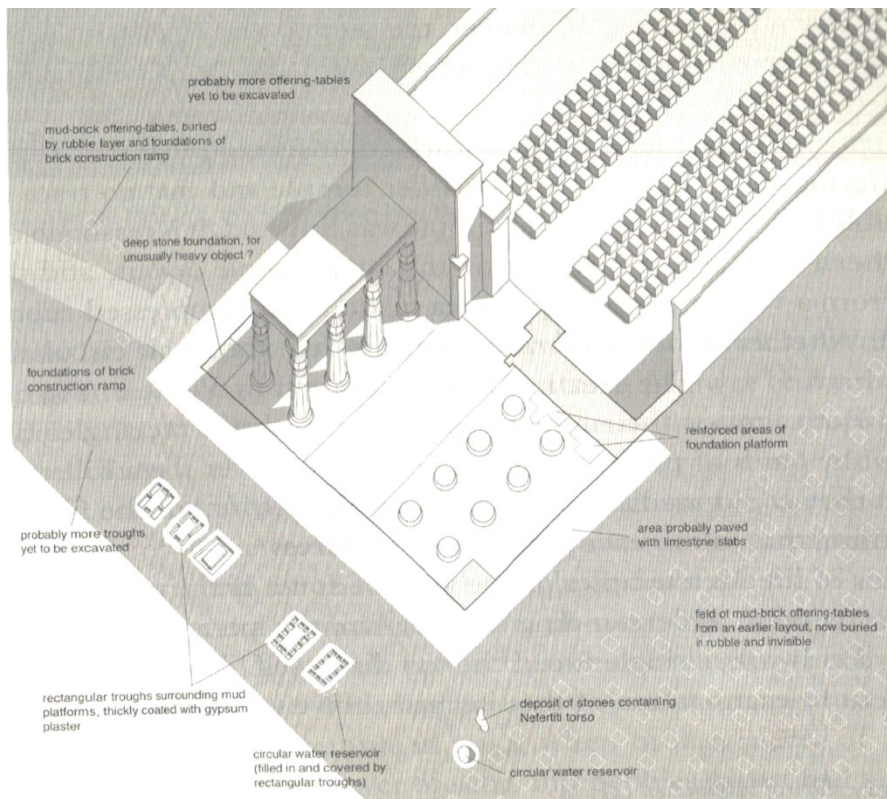
Obr. 15 Letecký pohľad na stopy platformy so stélou vo Veľkom chráme, po vykopávkach 2011-2012 (KEMP 2012, 12).



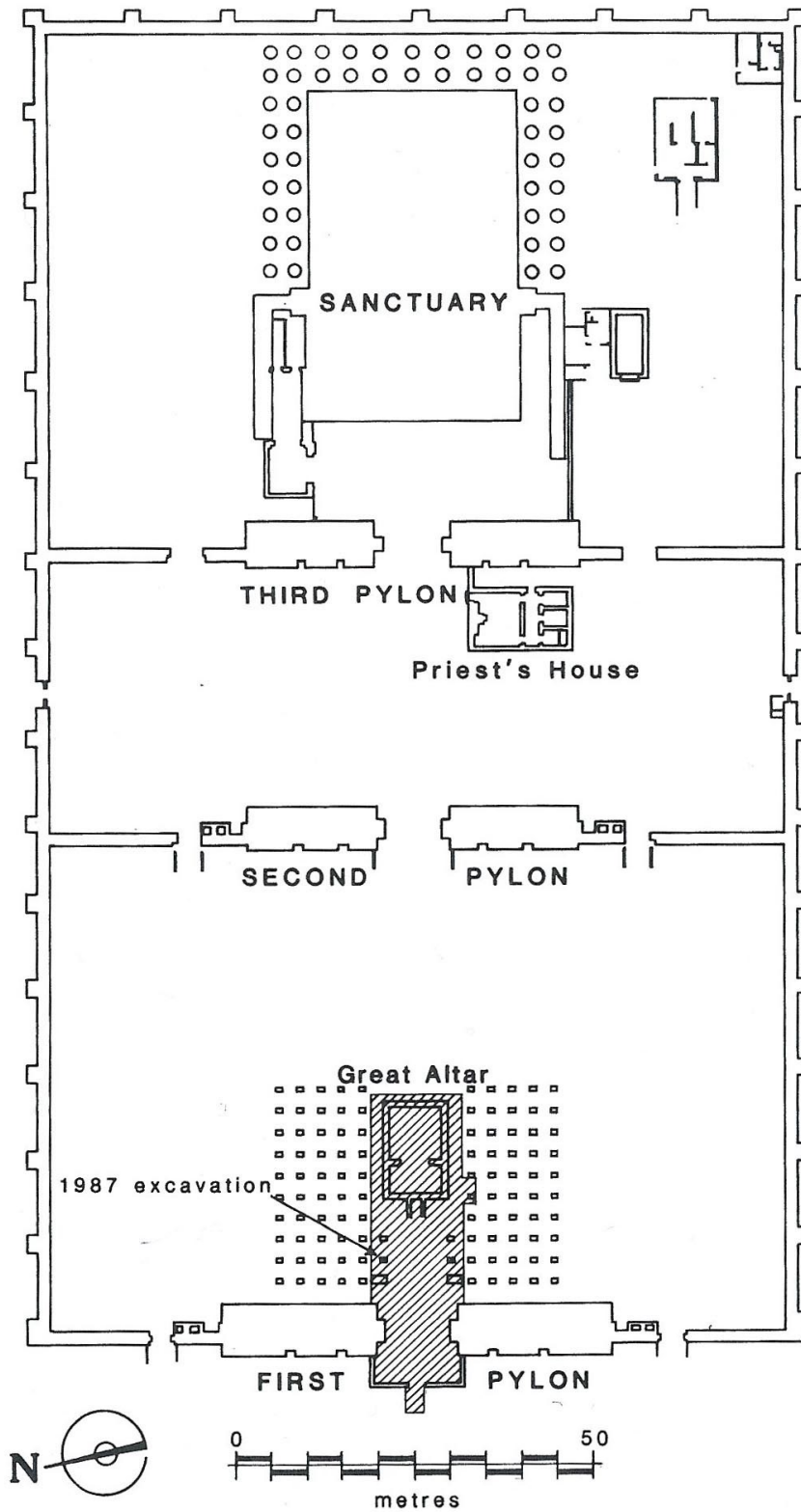
Obr. 16 Laversov plán *Gm-p3-itn* zakreslený na základe vykopávkov z r. 1932 (KEMP 2012, 90).



Obr. 17 Staršia rekonštrukcia prednej časti *Gm-p3-itn* od R. Laversa (KEMP 2014, 12).



Obr. 18 Nová rekonštrukcia prednej časti *Gm-p3-itn* (KEMP 2014, 12).



Obr. 19 Plán Malého Atonovho chrámu, oblasť vykopaná v r. 1987 (MALLINSON 1989, 116).

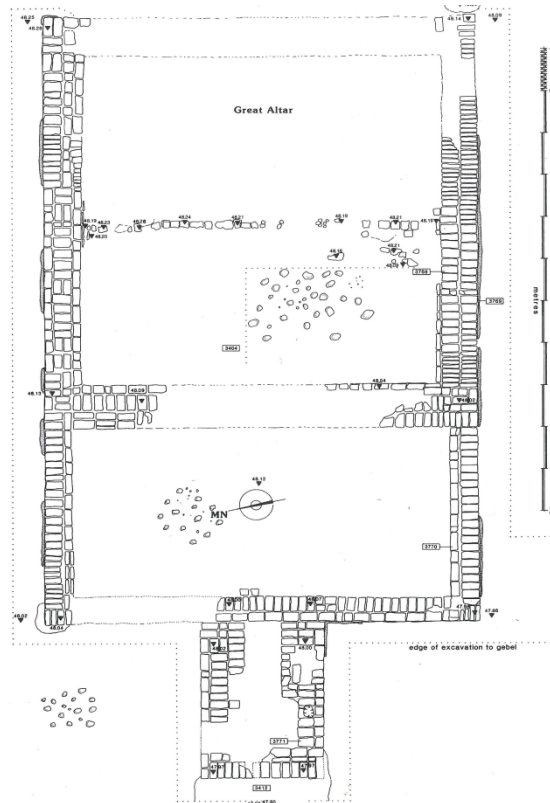
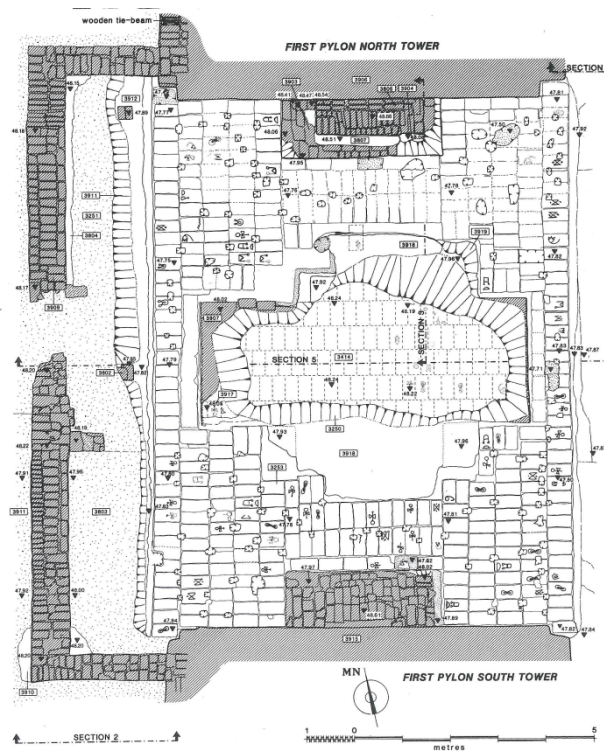
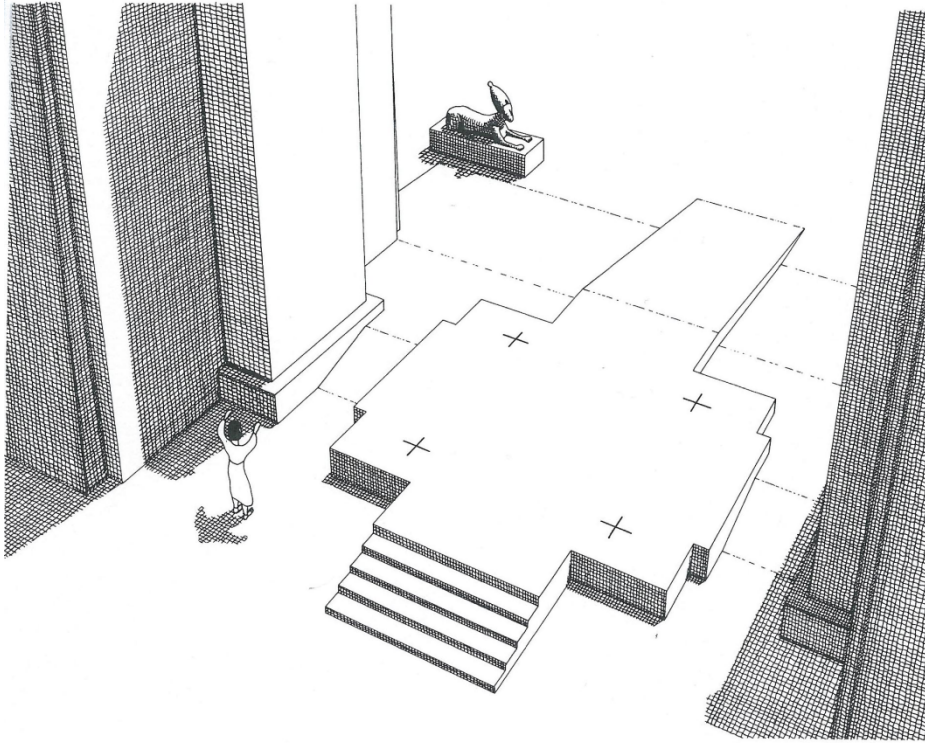


Figure 6.4. Plan of the Great Altar.

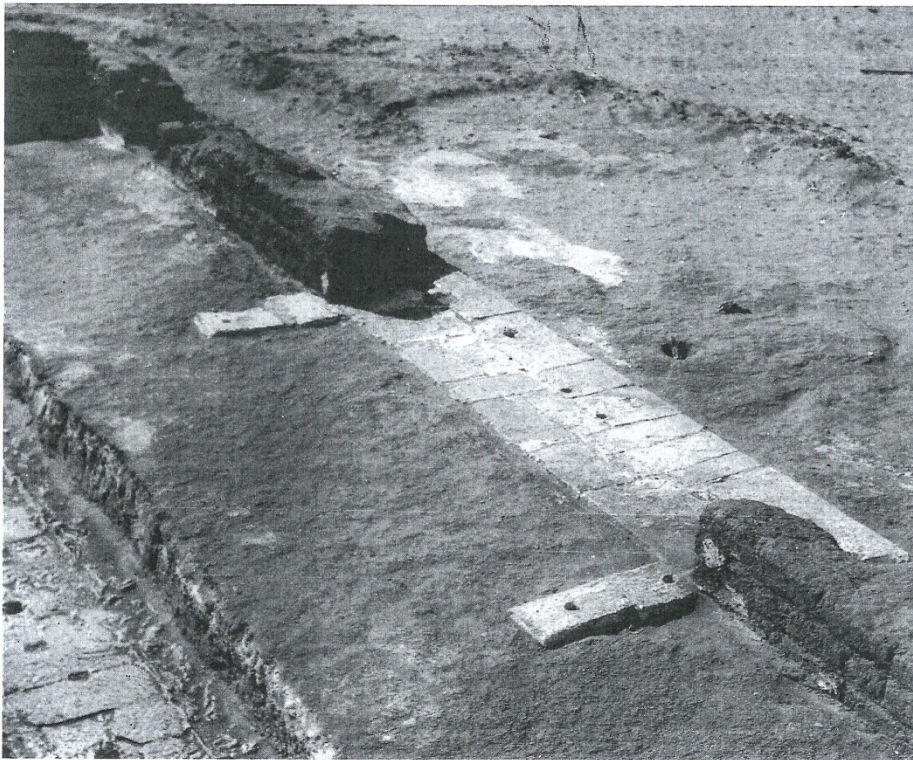
Obr. 20 Plán Velkého oltáru (MALLINSON 1989, 120).



Obr. 21 Plán hlavnej brány 1. pylónu Malého Atonovho chrámu, úroveň platformy zo sadrového betónu (MALINSON 1989, 128).



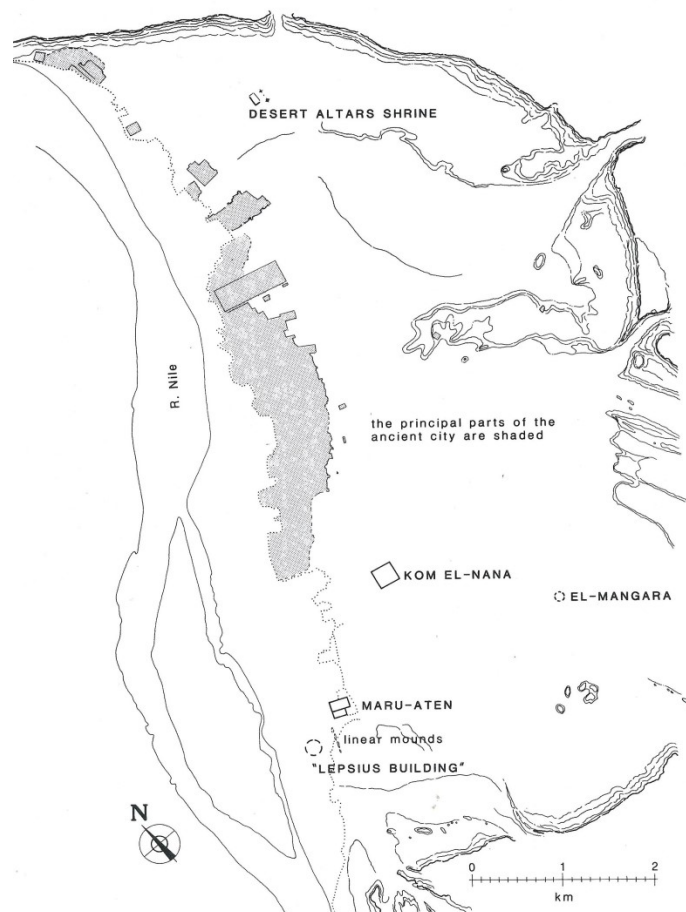
Obr. 22 Možná rekonštrukcia podoby brány prvého pylónu Malého Atonovho chrámu vo fáze prestavby do kameňa (MALLINSON 1989, 135).



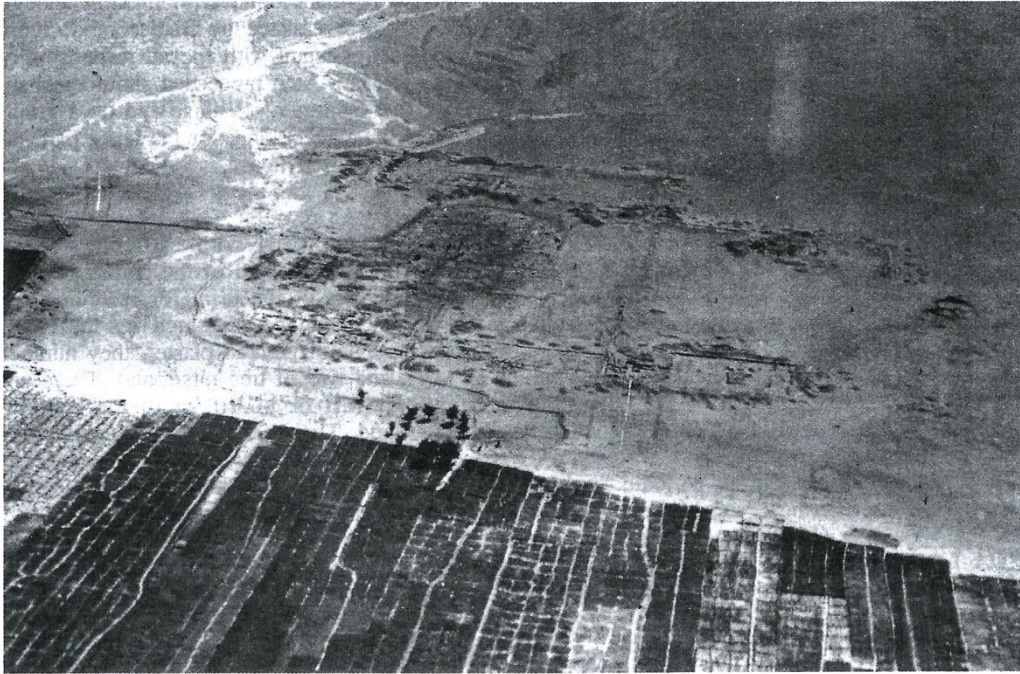
Obr. 23 Fotografia pozostatkov vonkajšej brány pred 1. pylónom Malého Atonovho chrámu, z výskumov z r. 1931 (MALLINSON 1989, 136).



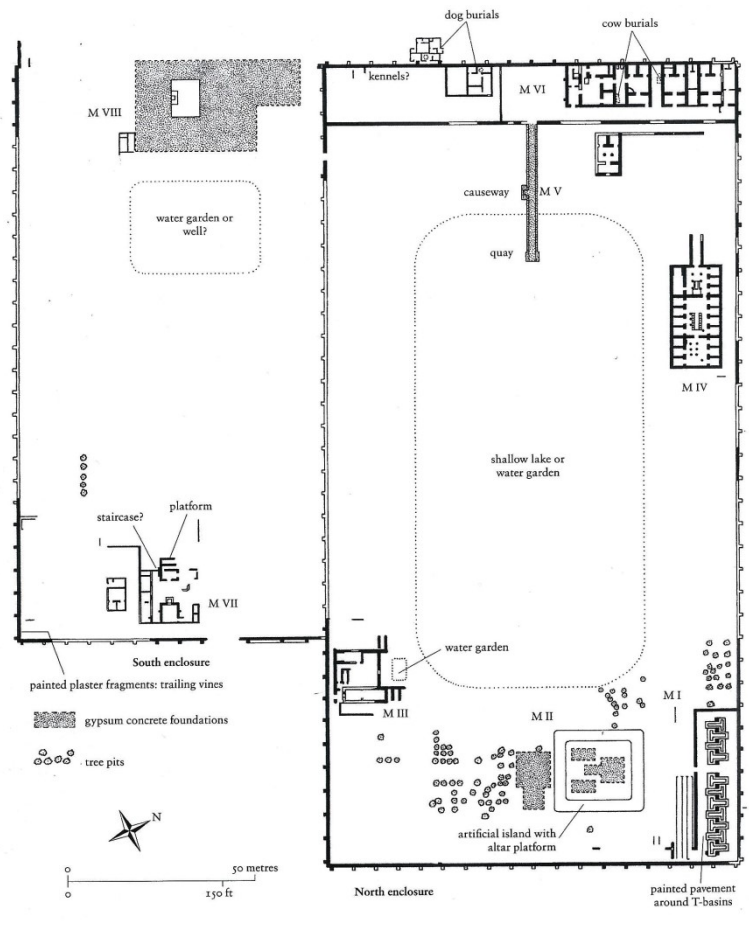
Obr. 24 Malý Atonov chrám, rekonštrukcia
(https://farm9.static.flickr.com/8166/7160209249_84ba9ce958_b.jpg).



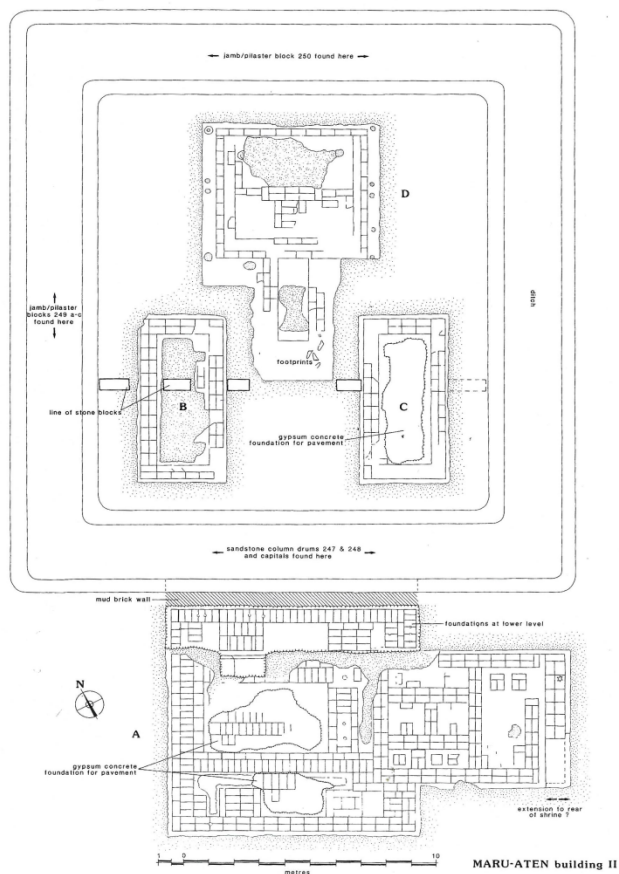
Obr. 25 Mapa zobrazujúca kultovné stavby za hranicami Achetatonu (KEMP 1995, 413).



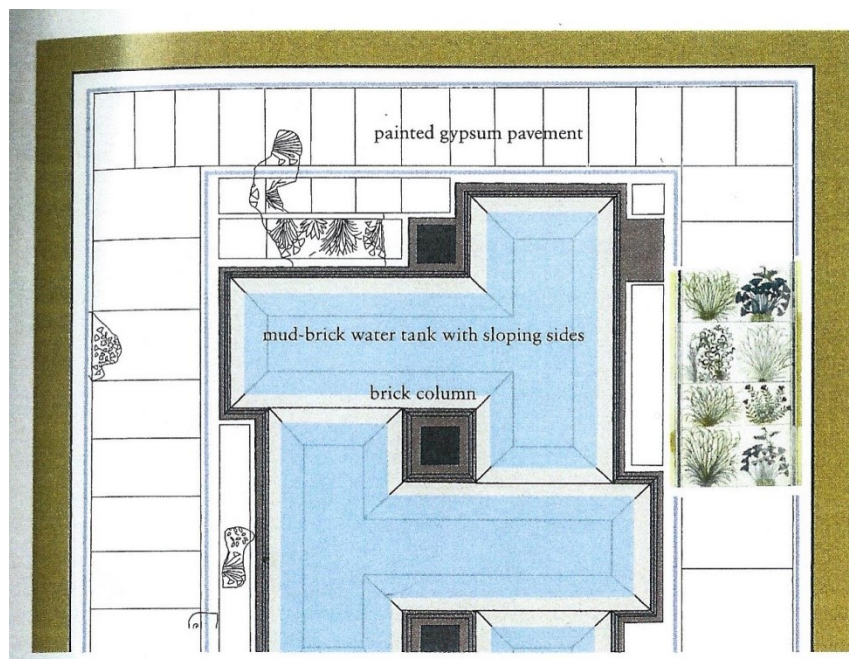
Obr. 26 Letecká fotografia lokality Maru Aton z 10. marca 1932 (KEMP 1995, 417).



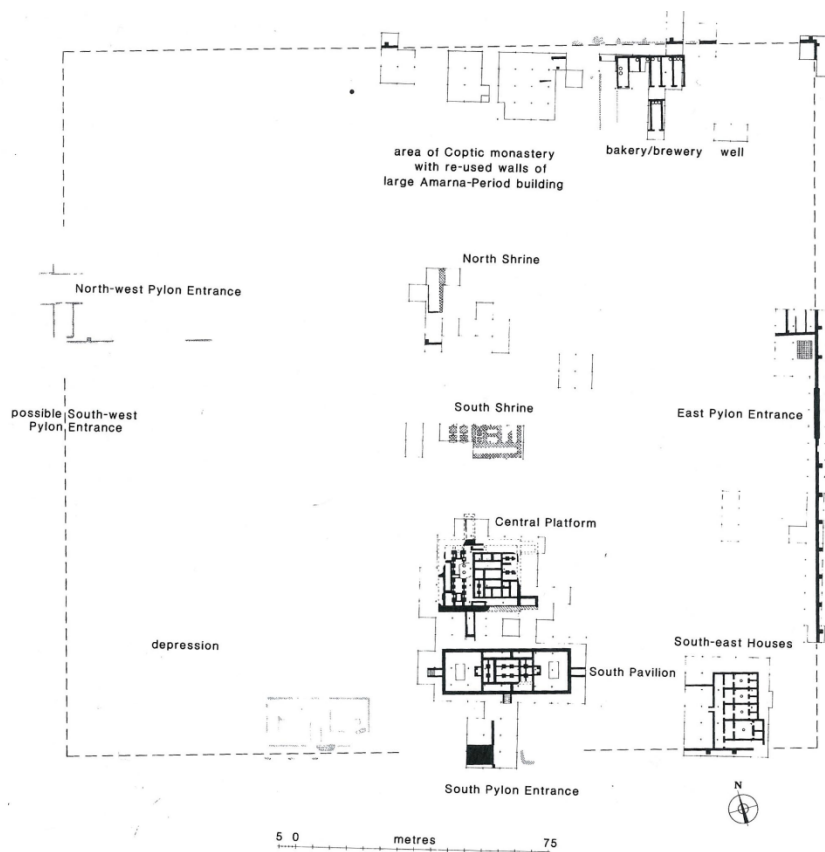
Obr. 27 Plán komplexu Maru Aton (KEMP 2012, 58).



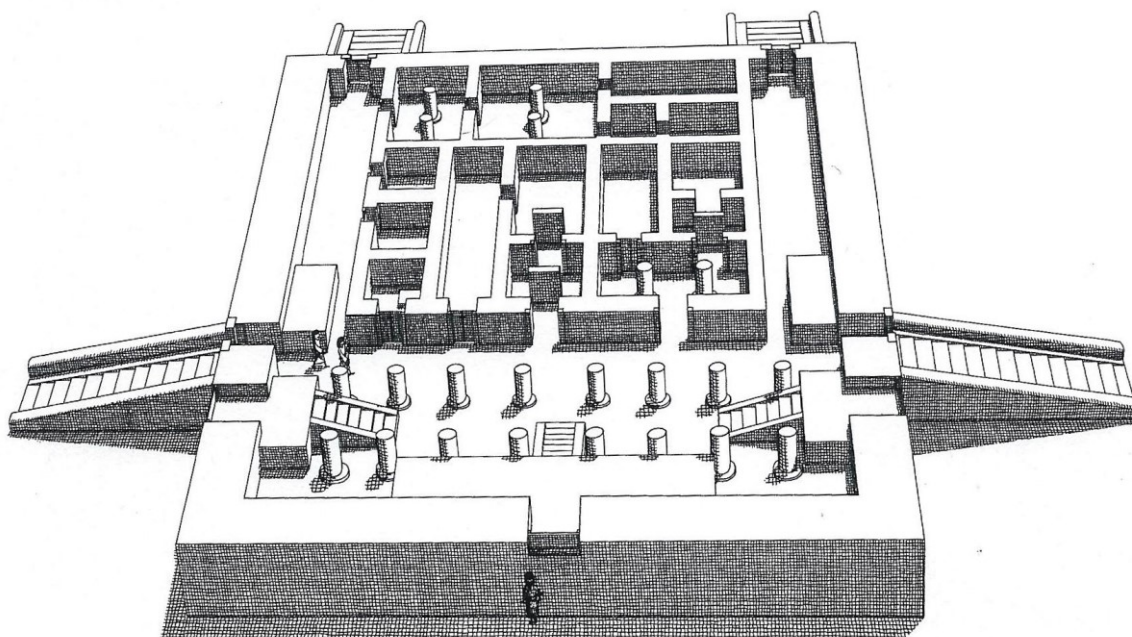
Obr. 28 Plán „Predného chrámu“ a stavieb na „ostrove“ v Maru Aton (KEMP 1995, 421).



Obr. 29 Ukážka časti komplexu nádrží v tvare písmena T a okolitej panelovej podlahy (KEMP 2012, 169)



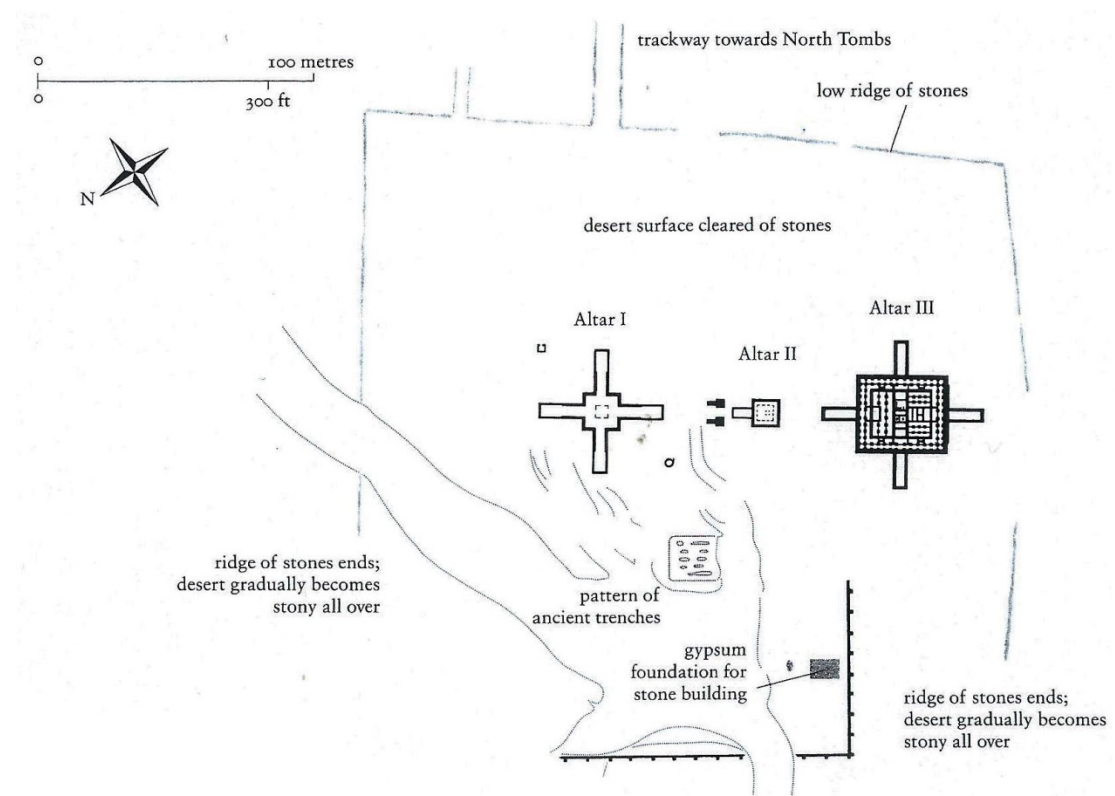
Obr. 30 Plán lokality Kom el-Nana (KEMP 1995, 435).



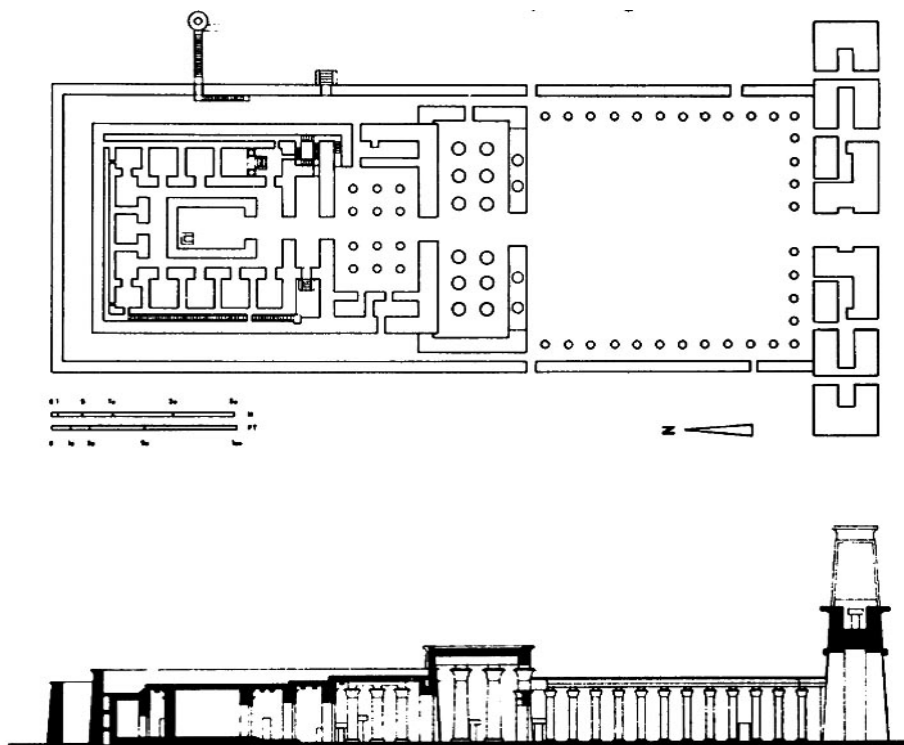
Obr. 31 Rekonštrukcia tzv. Centrálnej platformy na lokalite Kom el-Nana (KEMP 2012, 140).



Obr. 32 Lokalita el-Mangara, v popredí zvyšky vápencovej rímsy (KEMP 1995, 440).



Obr. 33 Plán Púštnych oltárov (KEMP 2012, 253).



Obr. 34 Plán a prierez chrámu v Edfu ako príklad usporiadania jednotlivých častí štandardného chrámu (BAINES 1976, 11).



Obr. 35 Vrchná časť pieskovej sochy Amenhotepa IV. z Karnaku (ALDRED 1973, 31).



Obr. 36 Obetovanie Atonovi (COONEY 1965,14).



Obr. 37 Zobrazenie princeznej (COONEY 1965, 33).



Obr. 38 Nefertiti v ceremoniálnom rúchu (ALDRED 1973, 116).



Obr. 39 Kráľovská rodina (ALDRED 1973, 102).