

Přílohy

Seznam příloh

Tabulka 1 Listiny krále Jana a markraběte Karla řazené podle doby vydání

Tabulka 2 Listiny krále Jana a markraběte Karla řazené podle jednotlivých měst

Tabulka 3 Listiny Ludvíka Bavora a Elišky Rejčky

Mapa 1 Česká královská města a četnost jejich komunikace s panovníkem

Mapa 2 Královská města v Českém království

Mapa 3 Královská města na obchodních trasách

Mapa 4 Blízkost měst

Graf 1 Celkový počet vydaných listin

Graf 2 Rozdělení listin na konfirmace, polokonfirmace a nové výsady

Graf 3 Četnost vydávání listin králem Janem a markrabětem Karlem (1310-1319)

Graf 4 Četnost vydávání listin králem Janem a markrabětem Karlem (1320-1329)

Graf 5 Četnost vydávání listin králem Janem a markrabětem Karlem (1330-1339)

Graf 6 Četnost vydávání listin králem Janem a markrabětem Karlem (1340-1346)

Tabulka 1 Listiny krále Jana a markraběte Karla řazené podle doby vydání

Místo vydání	Týká se	Rok	Měsíc/ den	Vydatel	Umístění	Typ pramene	Druh privilegia
Praha	Kolín	1310	31. 12.	Jan	CIM2, 165; č. 92	originál	konfirmace, hosp., samosp, staveb.
Praha	Kolín	1310	31. 12.	Jan	CIM2, 166; č. 93	kopie (1581)	hosp.
Praha	Nymburk	1310	31. 12.	Jan	CIM2, 166; č. 93	kopie (1581)	hosp.
Praha	Bydžov	1311	15. 8.	Jan	CIM2, 168; č. 94	zmínka (1311)	staveb.
Poděbrady	Most	1315	30. 8.	Jan	CIM2, 172; č. 98	konfirmace (1549)	konfirmace, hosp.
Praha	Staré Město	1315	14. 5.	Jan	RBM III, 107; č. 262	originál	hosp.
Praha	Staré Město	1316	11. 1.	Jan	CIM1, 21; č. 9	kopie	konfirmace
Praha	Staré Město	1316	28. 4.	Jan	CIM1, 22; č. 10	originál	staveb.
Louny	Žatec	1317	24. listopad	Jan	CIM2, 174; č. 100	kopie (1383)	konfirmace
Praha	Louny	1317	28. listopad	Jan	CIM2, 175; č. 101	originál	staveb.
Praha	Staré Město	1318	2. 7.	Jan	CIM1, 26; č. 11	kopie	hosp.
Nymburk	Hradec Králové	1318	1. listopad	Jan	CIM2, 176; č. 103	kopie	konfirmace
Praha	Staré Město	1319	27. 7.	Jan	CIM1, 27; č. 12	kopie	konfirmace, samospráva
Praha	Litoměřice	1319	15. 1.	Jan	CIM2, 178; č. 104	zmínka (1454)	zástava
Praha	Ústí nad Labem	1319	15. 1.	Jan	CIM2, 178; č. 104	zmínka (1454)	zástava
Praha	České Budějovice	1319	24. 7.	Jan	CIM2, 178; č. 105	konfirmace (1388)	zástava
Praha	Plzeň	1319	1. 8.	Jan	CIM2, 180; č. 106	zmínka (1454)	zástava
Praha	Litoměřice	1319	10. 9.	Jan	CIM2,	zmínka (1454)	zástava

	ce				183; č. 108		
Praha	Ústí nad Labem	1319	10. 9.	Jan	CIM2, 183; č. 108	zmínka (1454)	zástava
Praha	Litoměřiče	1319	4. 12.	Jan	CIM2, 183; č. 109	originál	nařízení
Praha	Litoměřiče	1319	5. 12.	Jan	CIM2, 184; č. 110	originál	staveb.
Praha	Kadaň	1319	24. 12.	Jan	CIM2, 186; č. 111	originál	konfirmace, hosp., samospráva
Nymburk	Kladská Bystřice	1319	4. 7.	Jan	GGG I, 37	kopie (1387)	zástava
Praha	Kladská Bystřice	1319	26. 12.	Jan	GGG I, 39	vidimus (1453)	samospráva
Praha	Žitava	1319	31. 8.	Jan	RBM III, 212; č. 518	originál	zástava
Praha	Žitava	1319	3. 9.	Jan	RBM III, 215; č. 521	originál	zástava
Praha	Žitava	1319	3. 9.	Jan	RBM III, 215; č. 522	originál	zástava
Lucemburk	Plzeň	1320	8. 10.	Jan	CIM2, 192; č. 114	originál	konfirmace
Domažlice	Polička	1321	25. 6.	Jan	CDM 6, 141; č. 186	originál	zástava
Praha	Žatec	1321	3. 3.	Jan	CIM2, 193; č. 115	kopie (1383)	konfirmace
Praha	Most	1321	9. 3.	Jan	CIM2, 194; č. 116	kopie	konfirmace
Praha	Most	1321	9. 3.	Jan	CIM2, 195; č. 117	zmínka (1549)	hosp.
Praha	Hradec Králové	1321	24. 4.	Jan	CIM2, 197; č. 120	kopie (1406)	staveb.
Praha	Louny	1321	21. 5.	Jan	CIM2, 198; č. 121	kopie (15. st.)	samospráva
Praha	Cheb	1322	23. 10.	Jan	CIM2,	originál	hosp.,

					200; č. 123		samospráva
Praha	Cheb	1322	25. 10.	Jan	CIM2, 201; č. 124	originál	hosp.
Praha	Litoměřice	1323	20. 8.	Jan	CIM2, 202; č. 125	kopie (15. st.)	hosp.
Praha	Hradec Králové	1323	8. 10.	Jan	CIM2, 204; č. 126	originál	konfirmace
Praha	Tachov	1323	28. 9.	Jan	RBM III, 358; č. 915	originál	zástava
Münnerstadt	Staré Město	1325	4. 11.	Jan	CIM1, 28; č. 13	originál	konfirmace, samospráva
Praha	Sušice	1325	12. 4.	Jan	CIM2, 210; č. 131	konfirmace (1547)	konfirmace
Praha	Pirna	1325	20. 4.	Jan	CIM2, 212; č. 132	originál	konfirmace
Praha	Ústí nad Labem	1325	22. 4.	Jan	CIM2, 219; č. 133	konfirmace (1349)	konfirmace, hosp., samospráva
Praha	Louny	1325	22. 4.	Jan	CIM2, 222; č. 134	kopie (1435)	konfirmace
Praha	Louny	1325	22. 4.	Jan	CIM2, 227; č. 135	kopie (14. st.)	hosp.
Praha	Beroun	1325	2. 5.	Jan	CIM2, 227; č. 136	kopie (15. st.)	staveb.
Praha	Beroun	1325	2. 5.	Jan	CIM2, 228; č. 137	zmínka (1547)	staveb.
Praha	Litoměřice	1325	4. 5.	Jan	CIM2, 229; č. 138	konfirmace (1348)	konfirmace
Praha	Ústí nad Labem	1325	6. 5.	Jan	CIM2, 234; č. 139	originál	hosp.
neznámé	Beroun	1325		Jan	CIM2, 235; č. 140	kopie (16. st.)	zástava
Brno	Kladsko	1325	17. 3.	Jan	GGG I, 43	kopie (1466)	hosp.
Praha	Ústí nad	1327	19. 1.	Jan	CIM2,	konfirmace	hosp.,

	Labem				236; č. 141	(1349)	samospráva
Praha	Most	1327	20. 1.	Jan	CIM2, 238; č. 142	originál	konfirmace
Praha	Kouřim	1327	21. 1.	Jan	CIM2, 239; č. 143	kopie (1405)	hosp., staveb.
neznámé	Kolín	1327	6. 3.	Jan	CIM2, 240; č. 144	kopie (16. st.)	konfirmace
Praha	Písek	1327	17. 3.	Jan	CIM2, 242; č. 145	kopie (14. st.)	hosp., samospráva
Praha	Kutná Hora	1327	17. 3.	Jan	CIM2, 244; č. 146	kopie (15. st.)	hosp., samospráva
Praha	České Budějovice	1327	22. 5.	Jan	CIM2, 251; č. 148	originál	hosp.
Lucemburk	Nymburk	1327	26. 12.	Jan	CIM2, 252; č. 149	kopie (1732)	konfirmace
Lucemburk	Plzeň	1327	26. 12.	Jan	CIM2, 256; č. 150	originál	zástava
Praha	Staré Město	1328	1. 12.	Jan	CIM1, 30; č. 15	originál	staveb.
Brno	Kladsko	1328	4. 8.	Jan	GGG I, 49	kopie (1613)	konfirmace, samospráva
Vratislav	Kladsko	1328	20. 12.	Jan	GGG I, 50	originál	hosp.
Praha	Staré Město	1329	29. 6.	Jan	CIM1, 31; č. 16	kopie	hosp.
Praha	Litoměřice	1329	31. 5.	Jan	CIM2, 257; č. 151	originál	konfirmace
Lucemburk	Tachov	1329	19. 10.	Jan	CIM2, 259; č. 152	kopie	zástava
neznámé	Kutná Hora	1329		Jan	CIM2, 259; č. 153	kopie	samospráva
Landava	všem	1330	27. 5.	Jan	CIM1, 32; č. 17	kopie	hosp., samospráva
Landava	Menší město Pražské	1330	27. 5.	Jan	CIM1, 35; č. 18	originál	hosp.
Lucemburk	Čáslav	1330	15. 4.	Jan	CIM2,	kopie (1585)	konfirmace

burk					262; č. 154		
Domažlice	Staré Město	1331	20. 8.	Jan	CIM1, 37; č. 20	kopie	staveb.
Domažlice	Staré Město	1331	20. 8.	Jan	CIM1, 38; č. 21	kopie	hosp.
Domažlice	všem	1331	22. 8.	Jan	CIM1, 39; č. 22	konfirmace (1436)	hosp.
Parma	Kadaň	1331	25. 5.	Jan	CIM2, 268; č. 156	kopie	hosp.
Landshut	Domažlice	1331	21. 7.	Jan	CIM2, 269; č. 157	kopie (16. st.)	hosp., samospráva
Domažlice	Plzeň	1331	17. 8.	Jan	CIM2, 272; č. 159	kopie	konfirmace, samospráva
Domažlice	Kolín	1331	18. 8.	Jan	CIM2, 274; č. 160	originál	hosp.
Praha	Pirna	1331	4. 9.	Jan	CIM2, 275; č. 161	kopie	zástava
Praha	Žatec	1331	8. 9.	Jan	CIM2, 276; č. 162	kopie (1383)	hosp.
Praha	Domažlice	1331	13. 9.	Jan	CIM2, 276; č. 163	kopie (1527)	konfirmace, samospráva
Frankfurt	Louny	1332	26. 4.	Jan	CIM2, 278; č. 164	kopie	zástava
Praha	Písek	1332	/9./	Jan	CIM2, 278; č. 165	kopie (1572)	hosp.
Praha	Staré Město	1334	3. 2.	Karel	CIM1, 41; č. 23	kopie	hosp.
Brno	Menší město Pražské	1334	28. 8.	Karel	CIM1, 42; č. 24	originál (ztracen)	konfirmace, hosp.
Kutná Hora	Kouřim	1334	21. 2.	Karel	CIM2, 280; č. 167	kopie (1405)	samospráva
Kutná Hora	Kouřim	1334	22. 2.	Karel	CIM2, 281; č. 168	kopie (1405)	hosp.
Praha	Litoměřice	1334	18. 5.	Karel	CIM2, 284; č. 170	originál	konfirmace

Brno	Ústí nad Labem	1334	28. 8.	Karel	CIM2, 286; č. 171	konfirmace (1454)	hosp., samospráva
Seurre	Most	1334	11. 11.	Jan	CIM2, 287; č. 172	originál	hosp.
poblíž Sv. Huberta	Kladsko	1334	12. 9.	Jan	GGG I, 54	kopie (1613)	samospráva
poblíž Sv. Huberta	Kladsko	1334	12. 9.	Jan	GGG I, 55	kopie (1613)	konfirmace
poblíž Sv. Huberta	Kladsko	1334	12. 9.	Jan	GGG I, 56	kopie (1613)	konfirmace
Praha	Staré Město	1335	12. 10.	Jan, Karel	CIM1, 43; č. 26	kopie	hosp.
České Budějovice	České Budějovice	1335	23. 4.	Karel	CIM2, 288; č. 173	originál	konfirmace
Praha	Cheb	1335	16. 6.	Jan	CIM2, 289; č. 174	originál	samospráva
neznámé	Cheb	1335	19. 7.	Jan	CIM2, 290; č. 175	originál	samospráva
Chomutov	Ústí nad Labem	1335	28. 7.	Jan	CIM2, 291; č. 176	konfirmace (1349)	konfirmace
Praha	České Budějovice	1335	6. 8.	Jan	CIM2, 293; č. 177	originál	samospráva, staveb., hosp.
Praha	Kolín	1335	1. 9.	Jan	CIM2, 295; č. 178	kopie (16. st.)	hosp.
Praha	Pirna	1335	2. 9.	Jan	CIM2, 296; č. 179	originál	zástava
Praha	Nymburk	1335	4. 10.	Jan	CIM2, 296; č. 180	kopie (1732)	staveb.
Praha	Žatec	1335	10. 10.	Jan	CIM2, 298; č. 181	kopie (1383)	samospráva
Praha	Žatec	1335	10. 10.	Jan	CIM2, 299; č. 182	kopie (1383)	hosp.
Praha	Louny	1335	19. 12.	Jan	CIM2, 300; č. 183	originál	staveb.
Praha	Žatec	1335	20. 12.	Jan	CIM2, 301; č.	kopie (1383)	staveb.

Praha	Vodňany	1335	25-31. 12.	Jan	184 CIM2, 302; č. 185	originál	konfirmace, hosp., samospráva
Praha	Klatovy	1336	1. 1.	Jan	CIM2, 308; č. 186	konfirmace (1547)	samospráva
Praha	Pirna	1336	5. 1.	Jan	CIM2, 308; č. 187	originál	samospráva
Praha	Slaný	1336	18. 1.	Jan	CIM2, 309; č. 188	kopie (17. st.)	konfirmace, hosp.
Praha	Louny	1336	25. 5.	Jan	CIM2, 311; č. 189	kopie (1435)	samospráva
Praha	Žatec	1336	6. 6.	Jan	CIM2, 312; č. 190	kopie (1383)	staveb.
Praha	Louny	1336	11. 6.	Jan	CIM2, 313; č. 191	kopie (1436)	staveb.
Praha	Žatec	1336	14. 6.	Jan	CIM2, 313; č. 192	kopie (1383)	samospráva
Praha	Most	1336	15. 6.	Jan	CIM2, 314; č. 193	originál	hosp.
Praha	Kouřim	1336	3. 12.	Jan	CIM2, 315; č. 194	kopie (16. st.)	konfirmace
Praha	Litoměřice	1336	5. 12.	Jan	CIM2, 315; č. 195	originál	hosp.
Seveld	Kladská Bystřice	1336	22. 7.	Jan	GGG I, 59	kopie	zástava
Seveld	Kladsko	1336	22. 7.	Jan	GGG I, 59	kopie	zástava
Seveld	Landek	1336	22. 7.	Jan	GGG I, 59	kopie	zástava
Seveld	Radkow	1336	22. 7.	Jan	GGG I, 59	kopie	zástava
Praha	Menší město Pražské	1337	4 7.	Jan	CIM1, 47; č. 28	kopie	hosp., samospráva
Praha	Louny	1337	8-15. 6.	Jan	CIM2, 317; č. 197	originál	hosp.
Praha	Kouřim	1337	4. 7.	Jan	CIM2,	kopie (16. st.)	hosp.

Praha	Beroun	1337	5. 7.	Jan	318; č. 198 CIM2, 321; č. 199	originál	hosp., samospráva
Praha	České Budějovi- ce	1337	5. 7.	Jan	CIM2, 321; č. 199	originál	hosp., samospráva
Praha	Domažli- ce	1337	5. 7.	Jan	CIM2, 321; č. 199	originál	hosp., samospráva
Praha	Klatovy	1337	5. 7.	Jan	CIM2, 321; č. 199	originál	hosp., samospráva
Praha	Písek	1337	5. 7.	Jan	CIM2, 321; č. 199	originál	hosp., samospráva
Praha	Plzeň	1337	5. 7.	Jan	CIM2, 321; č. 199	originál	hosp., samospráva
Praha	Stříbro	1337	5. 7.	Jan	CIM2, 321; č. 199	originál	hosp., samospráva
Praha	Sušice	1337	5. 7.	Jan	CIM2, 321; č. 199	originál	hosp., samospráva
Praha	Tachov	1337	5. 7.	Jan	CIM2, 321; č. 199	originál	hosp., samospráva
Praha	Čáslav	1337	5. 7.	Jan	CIM2, 323; č. 200	originál	hosp., samospráva
Praha	Chrudim	1337	5. 7.	Jan	CIM2, 323; č. 200	originál	hosp., samospráva
Praha	Hradec Králové	1337	5. 7.	Jan	CIM2, 323; č. 200	originál	hosp., samospráva
Praha	Jaroměř	1337	5. 7.	Jan	CIM2, 323; č. 200	originál	hosp., samospráva
Praha	Kolín	1337	5. 7.	Jan	CIM2, 323; č. 200	originál	hosp., samospráva
Praha	Kouřim	1337	5. 7.	Jan	CIM2, 323; č. 200	originál	hosp., samospráva
Praha	Nymburk	1337	5. 7.	Jan	CIM2, 323; č.	originál	hosp., samospráva

					200		
Praha	Polička	1337	5. 7.	Jan	CIM2, 323; č. 200	originál	hosp., samospráva
Praha	Vysoké Mýto	1337	5. 7.	Jan	CIM2, 323; č. 200	originál	hosp., samospráva
Praha	Kadaň	1337	5. 7.	Jan	CIM2, 325; č. 201	originál	hosp., samospráva
Praha	Litoměřice	1337	5. 7.	Jan	CIM2, 325; č. 201	originál	hosp., samospráva
Praha	Loket	1337	5. 7.	Jan	CIM2, 325; č. 201	originál	hosp., samospráva
Praha	Louny	1337	5. 7.	Jan	CIM2, 325; č. 201	originál	hosp., samospráva
Praha	Mělník	1337	5. 7.	Jan	CIM2, 325; č. 201	originál	hosp., samospráva
Praha	Menší město Pražské	1337	5. 7.	Jan	CIM2, 325; č. 201	originál	hosp., samospráva
Praha	Most	1337	5. 7.	Jan	CIM2, 325; č. 201	originál	hosp., samospráva
Praha	Ostrov	1337	5. 7.	Jan	CIM2, 325; č. 201	originál	hosp., samospráva
Praha	Pirna	1337	5. 7.	Jan	CIM2, 325; č. 201	originál	hosp., samospráva
Praha	Slaný	1337	5. 7.	Jan	CIM2, 325; č. 201	originál	hosp., samospráva
Praha	Ústí nad Labem	1337	5. 7.	Jan	CIM2, 325; č. 201	originál	hosp., samospráva
Praha	Žatec	1337	5. 7.	Jan	CIM2, 325; č. 201	originál	hosp., samospráva
Thionville	Staré Město	1338	9 7.	Jan	CIM1, 51; č. 30	originál	samospráva
Thionville	Menší město Pražské	1338	9 7.	Jan	CIM1, 52; č. 31	konfirmace (1657)	staveb.
Kolín	Menší	1338	17. 8.	Karel	CIM1,	kopie	konfirmace

	město Pražské				53; č. 33		
Kolín	Menší město Pražské	1338	17. 8.	Karel	CIM1, 54; č. 34	originál	konfirmace
Amiens	Staré Město	1338	18. 9.	Jan	CIM1, 55; č. 35	kopie	samospráva
Praha	Čáslav	1338	duben	Karel	CIM2, 326; č. 202	rukopis (15. st.)	konfirmace
Lucem- burk	Nymburk	1338	15. 7.	Jan	CIM2, 326; č. 203	originál	hosp.
Lucem- burk	Kouřim	1338	30. 7.	Jan	CIM2, 328; č. 204	kopie	zástava
neznámé	Plzeň	1338		Karel	CIM2, 328; č. 205	kopie	samospráva
Lucem- burk	Menší město Pražské	1338	9. 7.	Jan	RBM IV, 225; č. 574	originál	hosp., samospráva
Vratislav	Žitava	1339	29. 7.	Jan	CDLS I, 328; č. 236	originál	hosp.
Frankfurt	Staré Město	1339	březen	Jan	CIM1, 57; č. 36	kopie	staveb.
Praha	Staré Město	1339	29. 5.	Jan	CIM1, 58; č. 37	kopie	hosp.
Norim- berk	Hradec Králové	1339	25. 4.	Jan	CIM2, 329; č. 206	kopie (1406)	staveb.
Norim- berk	České Budějovi- ce	1339	28. 4.	Jan	CIM2, 330; č. 207	originál	hosp.
Norim- berk	České Budějovi- ce	1339	28. 4.	Jan	CIM2, 331; č. 208	originál	hosp., staveb.
Sušice	Klatovy	1339	11. 5.	Jan	CIM2, 332; č. 209	konfirmace (1547)	hosp.
Praha	Louny	1339	21. 5.	Jan	CIM2, 332; č. 210	originál	hosp.
Praha	Hradec Králové	1339	21. 5.	Jan	CIM2, 333; č. 211	kopie	hosp., samospráva
Praha	Žatec	1339	23. 5.	Jan	CIM2, 334; č.	kopie (1383)	hosp.

					212		
Praha	Domažlice	1339	/asi květen /	Jan	CIM2, 335; č. 213	kopie (1527)	hosp.
Praha	Ústí nad Labem	1339	29. 5.	Jan	CIM2, 336; č. 214	originál	hosp., samospráva
neznámé	Most	1339		Jan	CIM2, 338; č. 215	kopie	zástava
Vratislav	Kladská Bystrice	1339	31. 7.	Jan	GGG I, 34	originál	mandát
Brno	Staré Město	1340	19. 5.	Karel	CDM 7, 196; č. 272	kopie	samospráva
Praha	Staré Město	1340	23. 12.	Jan	CIM1, 60; č. 38	kopie	konfirmace
Paříž	Dvůr Králové	1340	27. 1.	Jan	CIM2, 340; č. 216	kopie (15. st.)	samospráva
Paříž	Trutnov	1340	27. 1.	Jan	CIM2, 340; č. 216	kopie (15. st.)	samospráva
Beaumont	Cheb	1340	26. 8.	Jan	CIM2, 343; č. 217	originál	samospráva
Praha	Staré Město	1341	2. 6.	Jan	CIM1, 62; č. 39	kopie	konfirmace, staveb.
Praha	Staré Město	1341	4. 6.	Jan	CIM1, 63; č. 40	kopie	hosp.
Praha	Staré Město	1341	7. 6.	Karel	CIM1, 65; č. 41	kopie	hosp.
Praha	všem	1341	15. 6.	Jan, Karel	CIM1, 66; č. 42	originál	hosp.
Praha	Žatec	1341	16. 4.	Jan	CIM2, 345; č. 219	kopie (1383)	hosp.
Praha	České Budějovi- ce	1341	18. 4.	Jan	CIM2, 346; č. 220	originál	staveb.
Praha	České Budějovi- ce	1341	18. 4.	Jan	CIM2, 347; č. 221	originál	staveb.
Praha	Louny	1341	5. 5.	Jan, Karel	CIM2, 349; č. 223	kopie (1435)	hosp.
Praha	Klatovy	1341	22. 5.	Jan	CIM2, 350; č. 224	konfirmace (1547)	hosp.

Praha	České Budějovi- ce	1341	23. 5.	Jan	CIM2, 351; č. 225	originál	hosp.
Praha	Cheb	1341	10. 6.	Jan	CIM2, 352 č. 226	originál	konfirmace, samospráva
Praha	Louny	1341	13. 6.	Jan	CIM2, 353; č. 227	originál	staveb.
Praha	Chrudim	1341	13. 6.	Jan, Karel	CIM2, 354; č. 228	kopie (15. st.)	hosp.
Praha	Litoměři- ce	1341	16. 6.	Jan	CIM2, 355; č. 229	kopie	hosp.
Praha	Litoměři- ce	1341	1. 8.	Jan	CIM2, 357; č. 230	kopie (17. st.)	konfirmace, staveb.
Praha	Plzeň	1341	4. 8.	Jan	CIM2, 358; č. 231	originál	konfirmace, hosp.
Praha	Čáslav	1341	4. 8.	Jan	CIM2, 359; č. 232	originál	hosp.
Praha	Domažli- ce	1341	/bez data/	Jan	CIM2, 361; č. 234	originál	staveb.
neznámé	České Budějovi- ce	1341		Jan, Karel	CIM2, 363; č. 235	kopie	zástava
neznámé	Jaroměř	1341		Karel	CIM2, 364; č. 236	kopie	samospráva
Praha	Kladsko	1341	27. 3.	Jan	GGG I, 69	konfirmace (1348)	samospráva
Praha	Kladsko	1341	20. 7.	Jan	GGG I, 71	originál	hosp.
Praha	Landek	1341	20. 7.	Jan	GGG I, 71	originál	hosp.
Praha	Radkow	1341	20. 7.	Jan	GGG I, 71	originál	hosp.
Vratislav	Staré Město	1342	24. 6.	Karel	CIM1, 67; č. 43	kopie	hosp.
Thionville	Staré Město	1342	28. 12.	Jan	CIM1, 68; č. 44	kopie	konfirmace
Praha	Most	1342	4. 1.	Jan	CIM2, 365; č. 237	originál	staveb.
Praha	Cheb	1342	21. 1.	Jan	CIM2,	originál	hosp.,

					367; č. 238		samospráva
Praha	Cheb	1342	28. 1.	Karel	CIM2, 368; č. 239	originál	hosp., samospráva
Praha	Louny	1342	28. 10.	Karel	CIM2, 369; č. 240	originál	hosp.
Praha	Kutná Hora	1342	25. 11.	Karel	CIM2, 370; č. 241	originál	konfirmace
neznámé	Kutná Hora	1342		Karel	CIM2, 371; č. 242	kopie	hosp.
Kladsko	Kladsko	1343	29. 9.	Karel	CDM VII, 368; č. 503	kopie	konfirmace
Praha	Staré Město	1343	13. 6.	Karel	CIM1, 68; č. 45	kopie	konfirmace, hosp.
Praha	Menší město Pražské	1343	24. 11.	Karel	CIM1, 70; č. 46	originál	hosp.
Praha	Cheb	1343	19. 6.	Karel	CIM2, 374; č. 245	originál	konfirmace, samospráva
Praha	Plzeň	1343	23. 6.	Karel	CIM2, 376; č. 246	originál	konfirmace
Lucem- burk	Kutná Hora	1343	24. 6.	Jan	CIM2, 378; č. 247	kopie (15. st.)	hosp.
Písek	České Budějovi- ce	1343	22. 7.	Karel	CIM2, 381; č. 248	originál	hosp.
Praha	Nymburk	1343	3. 11.	Karel	CIM2, 382; č. 249	originál (ztracen)	staveb.
Praha	Kladsko	1344	20. 11.	Jan, Karel, Jindřich	CDM 7, 408; č. 558	kopie	samospráva
Praha	Žitava	1345	10. 6.	Jan	CDLS I, 369; č. 253	kopie	staveb.
Praha	Staré Město	1345	27. 9.	Jan, Karel	CIM1, 71; č. 47	kopie	hosp.
Praha	Hradec Králové	1345	15. 6.	Jan	CIM2, 383; č.	kopie (15. st.)	konfirmace, samospráva

neznámé	Kladsko	1345	4. 1.	Jan	250 GGG I, 84	zmínka (1424)	confirmace
Praha	Žitava	1345	9. 6.	Jan	RBM IV, 627; č. 1561	kopie	staveb.
Praha	Vysoké Mýto	1346	18. 2.	Jan, Karel	CDM 7, 472; č. 643	vidimus (1454)	zástava
Praha	Litoměřice	1346	18. 2.	Jan	CIM2, 386; č. 251	kopie	staveb.
Praha	Dvůr Králové	1346	20. 2.	Jan	CIM2, 387; č. 253	originál (ztracen)	hosp.
Praha	Louny	1338/ 46	leden - únor	Jan	AČ 2015, č. 3; s. 44	kopie (16. st.)	zástava

Tabulka 2 Listiny krále Jana a markraběte Karla řazené podle jednotlivých měst

Místo vydání	Týká se	Rok	Měsíc/ den	Vydatel	Umístění	Typ pramene	Druh privilegia
Praha	Beroun	1325	2. 5.	Jan	CIM2, 227; č. 136	kopie (15. st.)	staveb.
Praha	Beroun	1325	2. 5.	Jan	CIM2, 228; č. 137	zmínka (1547)	staveb.
neznámé	Beroun	1325		Jan	CIM2, 235; č. 140	kopie (16. st.)	zástava
Praha	Beroun	1337	5. 7.	Jan	CIM2, 321; č. 199	originál	hosp., samospráva
Praha	Bydžov	1311	15. 8.	Jan	CIM2, 168; č. 94	zmínka (1311)	staveb.
Lucemburk	Čáslav	1330	15. 4.	Jan	CIM2, 262; č. 154	kopie (1585)	konfirmace
Praha	Čáslav	1337	5. 7.	Jan	CIM2, 323; č. 200	originál	hosp., samospráva
Praha	Čáslav	1338	duben	Karel	CIM2, 326; č. 202	rukopis (15. st.)	konfirmace
Praha	Čáslav	1341	4. 8.	Jan	CIM2, 359; č. 232	originál	hosp.
Praha	České Budějovice	1319	24. 7.	Jan	CIM2, 178; č. 105	konfirmace (1388)	zástava
Praha	České Budějovice	1327	22. 5.	Jan	CIM2, 251; č. 148	originál	hosp.
České Budějovice	České Budějovice	1335	23. 4.	Karel	CIM2, 288; č. 173	originál	konfirmace
Praha	České Budějovice	1335	6. 8.	Jan	CIM2, 293; č. 177	originál	samospráva, staveb., hosp
Praha	České Budějovice	1337	5. 7.	Jan	CIM2, 321; č. 199	originál	hosp., samospráva
Norimberk	České Budějovice	1339	28. 4.	Jan	CIM2, 330; č. 207	originál	hosp.

Norim-berk	České Budějovice	1339	28. 4.	Jan	CIM2, 331; č. 208	originál	hosp., staveb.
Praha	České Budějovice	1341	18. 4.	Jan	CIM2, 346; č. 220	originál	staveb.
Praha	České Budějovice	1341	18. 4.	Jan	CIM2, 347; č. 221	originál	staveb.
Praha	České Budějovice	1341	23. 5.	Jan	CIM2, 351; č. 225	originál	hosp.
neznámé	České Budějovice	1341		Jan, Karel	CIM2, 363; č. 235	kopie	zástava
Písek	České Budějovice	1343	22. 7.	Karel	CIM2, 381; č. 248	originál	hosp.
Praha	Cheb	1322	23. 10.	Jan	CIM2, 200; č. 123	originál	hosp., samospráva
Praha	Cheb	1322	25. 10.	Jan	CIM2, 201; č. 124	originál	hosp.
Praha	Cheb	1335	16. 6.	Jan	CIM2, 289; č. 174	originál	samospráva
neznámé	Cheb	1335	19. 7.	Jan	CIM2, 290; č. 175	originál	samospráva
Beaumont	Cheb	1340	26. 8.	Jan	CIM2, 343; č. 217	originál	samospráva
Praha	Cheb	1341	10. 6.	Jan	CIM2, 352 č. 226	originál	konfirmace, samospráva
Praha	Cheb	1342	21. 1.	Jan	CIM2, 367; č. 238	originál	hosp., samospráva
Praha	Cheb	1342	28. 1.	Karel	CIM2, 368; č. 239	originál	hosp., samospráva
Praha	Cheb	1343	19. 6.	Karel	CIM2, 374; č. 245	originál	konfirmace, samospráva
Praha	Chrudim	1337	5. 7.	Jan	CIM2, 323; č. 200	originál	hosp., samospráva
Praha	Chrudim	1341	13. 6.	Jan,	CIM2,	kopie (15. st.)	hosp.

					Karel	354; č. 228		
Landshut	Domažlice	1331	21. 7.	Jan		CIM2, 269; č. 157	kopie (16. st.)	hosp., samospráva
Praha	Domažlice	1331	13. 9.	Jan		CIM2, 276; č. 163	kopie (1527)	konfirmace, samospráva
Praha	Domažlice	1337	5. 7.	Jan		CIM2, 321; č. 199	originál	hosp., samospráva
Praha	Domažlice	1339	/asi květen/	Jan		CIM2, 335; č. 213	kopie (1527)	hosp.
Praha	Domažlice	1341	/bez data/	Jan		CIM2, 361; č. 234	originál	staveb.
Paříž	Dvůr Králové	1340	27. 1.	Jan		CIM2, 340; č. 216	kopie (15. st.)	samospráva
Praha	Dvůr Králové	1346	20. 2.	Jan		CIM2, 387; č. 253	originál (ztracen)	hosp.
Nymburk	Hradec Králové	1318	1. listopa d	Jan		CIM2, 176; č. 103	kopie	konfirmace
Praha	Hradec Králové	1321	24. 4.	Jan		CIM2, 197; č. 120	kopie (1406)	staveb.
Praha	Hradec Králové	1323	8. 10.	Jan		CIM2, 204; č. 126	originál	konfirmace
Praha	Hradec Králové	1337	5. 7.	Jan		CIM2, 323; č. 200	originál	hosp., samospráva
Norim- berk	Hradec Králové	1339	25. 4.	Jan		CIM2, 329; č. 206	kopie (1406)	staveb.
Praha	Hradec Králové	1339	21. 5.	Jan		CIM2, 333; č. 211	kopie	hosp., samospráva
Praha	Hradec Králové	1345	15. 6.	Jan		CIM2, 383; č. 250	kopie (15. st.)	konfirmace, samospráva
Praha	Jaroměř	1337	5. 7.	Jan		CIM2, 323; č. 200	originál	hosp., samospráva
neznámé	Jaroměř	1341		Karel		CIM2, 364; č.	kopie	samospráva

					236		
Praha	Kadaň	1319	24. 12.	Jan	CIM2, 186; č. 111	originál	konfirmace, hosp., samospráva
Parma	Kadaň	1331	25. 5.	Jan	CIM2, 268; č. 156	kopie	hosp.
Praha	Kadaň	1337	5. 7.	Jan	CIM2, 325; č. 201	originál	hosp., samospráva
Nymburk	Kladská Bystřice	1319	4. 7.	Jan	GGG I, 37	kopie (1387)	zástava
Praha	Kladská Bystřice	1319	26. 12.	Jan	GGG I, 39	vidimus (1453)	samospráva
Seveld	Kladská Bystřice	1336	22. 7.	Jan	GGG I, 59	kopie	zástava
Vratislav	Kladská Bystřice	1339	31. 7.	Jan	GGG I, 34	originál	mandát
Brno	Kladsko	1325	17. 3.	Jan	GGG I, 43	kopie (1466)	hosp.
Brno	Kladsko	1328	4. 8.	Jan	GGG I, 49	kopie (1613)	konfirmace, samospráva
Vratislav	Kladsko	1328	20. 12.	Jan	GGG I, 50	originál	hosp.
poblíž Sv. Huberta	Kladsko	1334	12. 9.	Jan	GGG I, 54	kopie (1613)	samospráva
poblíž Sv. Huberta	Kladsko	1334	12. 9.	Jan	GGG I, 55	kopie (1613)	konfirmace
poblíž Sv. Huberta	Kladsko	1334	12. 9.	Jan	GGG I, 56	kopie (1613)	konfirmace
Seveld	Kladsko	1336	22. 7.	Jan	GGG I, 59	kopie	zástava
Praha	Kladsko	1341	27. 3.	Jan	GGG I, 69	konfirmace (1348)	samospráva
Praha	Kladsko	1341	20. 7.	Jan	GGG I, 71	originál	hosp.
Kladsko	Kladsko	1343	29. 9.	Karel	CDM VII, 368; č. 503	kopie	konfirmace
Praha	Kladsko	1344	20. 11.	Jan, Karel, Jindřich	CDM 7, 408; č. 558	kopie	samospráva
neznámé	Kladsko	1345	4. 1.	Jan	GGG I, 84	zmínka (1424)	konfirmace
Praha	Klatovy	1336	1. 1.	Jan	CIM2, 308; č. 186	konfirmace (1547)	samospráva

Praha	Klatovy	1337	5. 7.	Jan	CIM2, 321; č. 199	originál	hosp., samospráva
Sušice	Klatovy	1339	11. 5.	Jan	CIM2, 332; č. 209	konfirmace (1547)	hosp.
Praha	Klatovy	1341	22. 5.	Jan	CIM2, 350; č. 224	konfirmace (1547)	hosp.
Praha	Kolín	1310	31. 12.	Jan	CIM2, 165; č. 92	originál	konfirmace, hosp., samosp, staveb.
Praha	Kolín	1310	31. 12.	Jan	CIM2, 166; č. 93	kopie (1581)	hosp.
neznámé	Kolín	1327	6. 3.	Jan	CIM2, 240; č. 144	kopie (16. st.)	konfirmace
Domažli- ce	Kolín	1331	18. 8.	Jan	CIM2, 274; č. 160	originál	hosp.
Praha	Kolín	1335	1. 9.	Jan	CIM2, 295; č. 178	kopie (16. st.)	hosp.
Praha	Kolín	1337	5. 7.	Jan	CIM2, 323; č. 200	originál	hosp., samospráva
Praha	Kouřim	1327	21. 1.	Jan	CIM2, 239; č. 143	kopie (1405)	hosp., staveb.
Kutná Hora	Kouřim	1334	21. 2.	Karel	CIM2, 280; č. 167	kopie (1405)	samospráva
Kutná Hora	Kouřim	1334	22. 2.	Karel	CIM2, 281; č. 168	kopie (1405)	hosp.
Praha	Kouřim	1336	3. 12.	Jan	CIM2, 315; č. 194	kopie (16. st.)	konfirmace
Praha	Kouřim	1337	4. 7.	Jan	CIM2, 318; č. 198	kopie (16. st.)	hosp.
Praha	Kouřim	1337	5. 7.	Jan	CIM2, 323; č. 200	originál	hosp., samospráva
Lucem- burk	Kouřim	1338	30. 7.	Jan	CIM2, 328; č. 204	kopie	zástava
Praha	Kutná Hora	1327	17. 3.	Jan	CIM2, 244; č.	kopie (15. st.)	hosp., samospráva

neznámé	Kutná Hora	1329		Jan	146 CIM2, 259; č. 153	kopie	samospráva
Praha	Kutná Hora	1342	25. 11.	Karel	CIM2, 370; č. 241	originál	konfirmace
neznámé	Kutná Hora	1342		Karel	CIM2, 371; č. 242	kopie	hosp.
Lucemburk	Kutná Hora	1343	24. 6.	Jan	CIM2, 378; č. 247	kopie (15. st.)	hosp.
Seveld	Landek	1336	22. 7.	Jan	GGG I, 59	kopie	zástava
Praha	Landek	1341	20. 7.	Jan	GGG I, 71	originál	hosp.
Praha	Litoměřice	1319	15. 1.	Jan	CIM2, 178; č. 104	zmínka (1454)	zástava
Praha	Litoměřice	1319	10. 9.	Jan	CIM2, 183; č. 108	zmínka (1454)	zástava
Praha	Litoměřice	1319	4. 12.	Jan	CIM2, 183; č. 109	originál	nařízení
Praha	Litoměřice	1319	5. 12.	Jan	CIM2, 184; č. 110	originál	staveb.
Praha	Litoměřice	1323	20. 8.	Jan	CIM2, 202; č. 125	kopie (15. st.)	hosp.
Praha	Litoměřice	1325	4. 5.	Jan	CIM2, 229; č. 138	konfirmace (1348)	konfirmace
Praha	Litoměřice	1329	31. 5.	Jan	CIM2, 257; č. 151	originál	konfirmace
Praha	Litoměřice	1334	18. 5.	Karel	CIM2, 284; č. 170	originál	konfirmace
Praha	Litoměřice	1336	5. 12.	Jan	CIM2, 315; č. 195	originál	hosp.
Praha	Litoměřice	1337	5. 7.	Jan	CIM2, 325; č. 201	originál	hosp., samospráva
Praha	Litoměřice	1341	16. 6.	Jan	CIM2, 355; č.	kopie	hosp.

					229		
Praha	Litoměřice	1341	1. 8.	Jan	CIM2, 357; č. 230	kopie (17. st.)	konfirmace, staveb.
Praha	Litoměřice	1346	18. 2.	Jan	CIM2, 386; č. 251	kopie	staveb.
Praha	Loket	1337	5. 7.	Jan	CIM2, 325; č. 201	originál	hosp., samospráva
Praha	Louny	1317	28. listopa d	Jan	CIM2, 175; č. 101	originál	staveb.
Praha	Louny	1321	21. 5.	Jan	CIM2, 198; č. 121	kopie (15. st.)	samospráva
Praha	Louny	1325	22. 4.	Jan	CIM2, 222; č. 134	kopie (1435)	konfirmace
Praha	Louny	1325	22. 4.	Jan	CIM2, 227; č. 135	kopie (14. st.)	hosp.
Frankfurt	Louny	1332	26. 4.	Jan	CIM2, 278; č. 164	kopie	zástava
Praha	Louny	1335	19. 12.	Jan	CIM2, 300; č. 183	originál	staveb.
Praha	Louny	1336	25. 5.	Jan	CIM2, 311; č. 189	kopie (1435)	samospráva
Praha	Louny	1336	11. 6.	Jan	CIM2, 313; č. 191	kopie (1436)	staveb.
Praha	Louny	1337	8-15. 6.	Jan	CIM2, 317; č. 197	originál	hosp.
Praha	Louny	1337	5. 7.	Jan	CIM2, 325; č. 201	originál	hosp., samospráva
Praha	Louny	1339	21. 5.	Jan	CIM2, 332; č. 210	originál	hosp.
Praha	Louny	1341	5. 5.	Jan, Karel	CIM2, 349; č. 223	kopie (1435)	hosp.
Praha	Louny	1341	13. 6.	Jan	CIM2, 353; č. 227	originál	staveb.

Praha	Louny	1342	28. 10.	Karel	CIM2, 369; č. 240	originál	hosp.
Praha	Louny	1338/ 46	leden - únor	Jan	AČ 2015, č. 3; s. 44	kopie (16. st.)	zástava
Praha	Mělník	1337	5. 7.	Jan	CIM2, 325; č. 201	originál	hosp., samospráva
Landava	Menší město Pražské	1330	27. 5.	Jan	CIM1, 35; č. 18	originál	hosp.
Brno	Menší město Pražské	1334	28. 8.	Karel	CIM1, 42; č. 24	originál (ztracen)	konfirmace, hosp.
Praha	Menší město Pražské	1337	4. 7.	Jan	CIM1, 47; č. 28	kopie	hosp., samospráva
Praha	Menší město Pražské	1337	5. 7.	Jan	CIM2, 325; č. 201	originál	hosp., samospráva
Thionville	Menší město Pražské	1338	9. 7.	Jan	CIM1, 52; č. 31	konfirmace (1657)	staveb.
Kolín	Menší město Pražské	1338	17. 8.	Karel	CIM1, 53; č. 33	kopie	konfirmace
Kolín	Menší město Pražské	1338	17. 8.	Karel	CIM1, 54; č. 34	originál	konfirmace
Lucem- burk	Menší město Pražské	1338	9. 7.	Jan	RBM IV, 225; č. 574	originál	hosp., samospráva
Praha	Menší město Pražské	1343	24. 11.	Karel	CIM1, 70; č. 46	originál	hosp.
Poděbra- dy	Most	1315	30. 8.	Jan	CIM2, 172; č. 98	konfirmace (1549)	konfirmace, hosp.
Praha	Most	1321	9. 3.	Jan	CIM2, 194; č. 116	kopie	konfirmace
Praha	Most	1321	9. 3.	Jan	CIM2, 195; č. 117	zmínka (1549)	hosp.
Praha	Most	1327	20. 1.	Jan	CIM2, 238; č. 142	originál	konfirmace
Seurre	Most	1334	11. 11.	Jan	CIM2, 287; č.	originál	hosp.

					172		
Praha	Most	1336	15. 6.	Jan	CIM2, 314; č. 193	originál	hosp.
Praha	Most	1337	5. 7.	Jan	CIM2, 325; č. 201	originál	hosp., samospráva
neznámé	Most	1339		Jan	CIM2, 338; č. 215	kopie	zástava
Praha	Most	1342	4. 1.	Jan	CIM2, 365; č. 237	originál	staveb.
Praha	Nymburk	1310	31. 12.	Jan	CIM2, 166; č. 93	kopie (1581)	hosp.
Lucem- burk	Nymburk	1327	26. 12.	Jan	CIM2, 252; č. 149	kopie (1732)	konfirmace
Praha	Nymburk	1335	4. 10.	Jan	CIM2, 296; č. 180	kopie (1732)	staveb.
Praha	Nymburk	1337	5. 7.	Jan	CIM2, 323; č. 200	originál	hosp., samospráva
Lucem- burk	Nymburk	1338	15. 7.	Jan	CIM2, 326; č. 203	originál	hosp.
Praha	Nymburk	1343	3. 11.	Karel	CIM2, 382; č. 249	originál (ztracen)	staveb.
Praha	Ostrov	1337	5. 7.	Jan	CIM2, 325; č. 201	originál	hosp., samospráva
Praha	Pirna	1325	20. 4.	Jan	CIM2, 212; č. 132	originál	konfirmace
Praha	Pirna	1331	4. 9.	Jan	CIM2, 275; č. 161	kopie	zástava
Praha	Pirna	1335	2. 9.	Jan	CIM2, 296; č. 179	originál	zástava
Praha	Pirna	1336	5. 1.	Jan	CIM2, 308; č. 187	originál	samospráva
Praha	Pirna	1337	5. 7.	Jan	CIM2, 325; č. 201	originál	hosp., samospráva
Praha	Písek	1327	17. 3.	Jan	CIM2,	kopie (14. st.)	hosp.,

					242; č. 145		samospráva
Praha	Písek	1332	/září/	Jan	CIM2, 278; č. 165	kopie (1572)	hosp.
Praha	Písek	1337	5. 7.	Jan	CIM2, 321; č. 199	originál	hosp., samospráva
Praha	Plzeň	1319	1. 8.	Jan	CIM2, 180; č. 106	zmínka (1454)	zástava
Lucem- burk	Plzeň	1320	8. 10.	Jan	CIM2, 192; č. 114	originál	konfirmace
Lucem- burk	Plzeň	1327	26. 12.	Jan	CIM2, 256; č. 150	originál	zástava
Domažli- ce	Plzeň	1331	17. 8.	Jan	CIM2, 272; č. 159	kopie	konfirmace, samospráva
Praha	Plzeň	1337	5. 7.	Jan	CIM2, 321; č. 199	originál	hosp., samospráva
neznámé	Plzeň	1338		Karel	CIM2, 328; č. 205	kopie	samospráva
Praha	Plzeň	1341	4. 8.	Jan	CIM2, 358; č. 231	originál	konfirmace, hosp.
Praha	Plzeň	1343	23. 6.	Karel	CIM2, 376; č. 246	originál	konfirmace
Domažli- ce	Polička	1321	25. 6.	Jan	CDM 6, 141; č. 186	originál	zástava
Praha	Polička	1337	5. 7.	Jan	CIM2, 323; č. 200	originál	hosp., samospráva
Seveld	Radkow	1336	22. 7.	Jan	GGG I, 59	kopie	zástava
Praha	Radkow	1341	20. 7.	Jan	GGG I, 71	originál	hosp.
Praha	Slaný	1336	18. 1.	Jan	CIM2, 309; č. 188	kopie (17. st.)	konfirmace, hosp.
Praha	Slaný	1337	5. 7.	Jan	CIM2, 325; č. 201	originál	hosp., samospráva
Praha	Staré	1315	14. 5.	Jan	RBM III,	originál	hosp.

	Město				107; č. 262		
Praha	Staré Město	1316	11 1.	Jan	CIM1, 21; č. 9	kopie	konfirmace
Praha	Staré Město	1316	28 4.	Jan	CIM1, 22; č. 10	originál	staveb.
Praha	Staré Město	1318	2 7.	Jan	CIM1, 26; č. 11	kopie	hosp.
Praha	Staré Město	1319	27 7.	Jan	CIM1, 27; č. 12	kopie	konfirmace, samospráva
Münnerstadt	Staré Město	1325	4. 11.	Jan	CIM1, 28; č. 13	originál	konfirmace, samospráva
Praha	Staré Město	1328	1 12.	Jan	CIM1, 30; č. 15	originál	staveb.
Praha	Staré Město	1329	29 6.	Jan	CIM1, 31; č. 16	kopie	hosp.
Domažlice	Staré Město	1331	20 8.	Jan	CIM1, 37; č. 20	kopie	staveb.
Domažlice	Staré Město	1331	20 8.	Jan	CIM1, 38; č. 21	kopie	hosp.
Praha	Staré Město	1334	3. 2.	Karel	CIM1, 41; č. 23	kopie	hosp.
Praha	Staré Město	1335	12 10.	Jan, Karel	CIM1, 43; č. 26	kopie	hosp.
Thionville	Staré Město	1338	9 7.	Jan	CIM1, 51; č. 30	originál	samospráva
Amiens	Staré Město	1338	18 9.	Jan	CIM1, 55; č. 35	kopie	samospráva
Frankfurt	Staré Město	1339	březen	Jan	CIM1, 57; č. 36	kopie	staveb.
Praha	Staré Město	1339	29 5.	Jan	CIM1, 58; č. 37	kopie	hosp.
Brno	Staré Město	1340	19. 5.	Karel	CDM 7, 196; č. 272	kopie	samospráva
Praha	Staré Město	1340	23 12.	Jan	CIM1, 60; č. 38	kopie	konfirmace
Praha	Staré Město	1341	2 6.	Jan	CIM1, 62; č. 39	kopie	konfirmace, staveb.
Praha	Staré Město	1341	4 6.	Jan	CIM1, 63; č. 40	kopie	hosp.
Praha	Staré Město	1341	7 6.	Karel	CIM1, 65; č. 41	kopie	hosp.
Vratislav	Staré Město	1342	24. 6.	Karel	CIM1, 67; č. 43	kopie	hosp.
Thionville	Staré Město	1342	28. 12.	Jan	CIM1, 68; č. 44	kopie	konfirmace
Praha	Staré	1343	13. 6.	Karel	CIM1,	kopie	konfirmace,

	Město				68; č. 45		hosp.
Praha	Staré Město	1345	27. 9.	Jan, Karel	CIM1, 71; č. 47	kopie	hosp.
Praha	Stříbro	1337	5. 7.	Jan	CIM2, 321; č. 199	originál	hosp., samospráva
Praha	Sušice	1325	12. 4.	Jan	CIM2, 210; č. 131	konfirmace (1547)	konfirmace
Praha	Sušice	1337	5. 7.	Jan	CIM2, 321; č. 199	originál	hosp., samospráva
Praha	Tachov	1323	28. 9.	Jan	RBM III, 358; č. 915	originál	zástava
Lucemburk	Tachov	1329	19. 10.	Jan	CIM2, 259; č. 152	kopie	zástava
Praha	Tachov	1337	5. 7.	Jan	CIM2, 321; č. 199	originál	hosp., samospráva
Paříž	Trutnov	1340	27. 1.	Jan	CIM2, 340; č. 216	kopie (15. st.)	samospráva
Praha	Ústí nad Labem	1319	15. 1.	Jan	CIM2, 178; č. 104	zmínka (1454)	zástava
Praha	Ústí nad Labem	1319	10. 9.	Jan	CIM2, 183; č. 108	zmínka (1454)	zástava
Praha	Ústí nad Labem	1325	22. 4.	Jan	CIM2, 219; č. 133	konfirmace (1349)	konfirmace, hosp., samospráva
Praha	Ústí nad Labem	1325	6. 5.	Jan	CIM2, 234; č. 139	originál	hosp.
Praha	Ústí nad Labem	1327	19. 1.	Jan	CIM2, 236; č. 141	konfirmace (1349)	hosp., samospráva
Brno	Ústí nad Labem	1334	28. 8.	Karel	CIM2, 286; č. 171	konfirmace (1454)	hosp., samospráva
Chomutov	Ústí nad Labem	1335	28. 7.	Jan	CIM2, 291; č. 176	konfirmace (1349)	konfirmace
Praha	Ústí nad Labem	1337	5. 7.	Jan	CIM2, 325; č. 201	originál	hosp., samospráva
Praha	Ústí nad	1339	29. 5.	Jan	CIM2,	originál	hosp.,

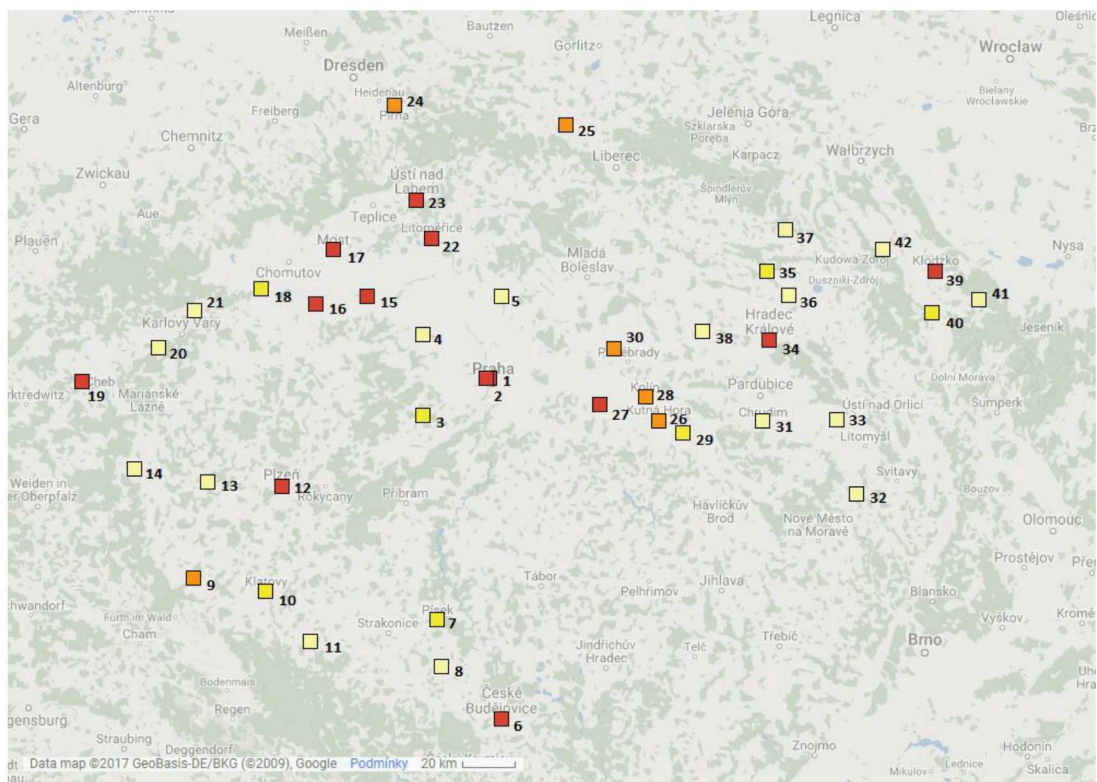
	Labem				336; č. 214		samospráva
Praha	Vodňany	1335	25-31. 12.	Jan	CIM2, 302; č. 185	originál	konfirmace, hosp., samospráva
Landava	všem	1330	27 5.	Jan	CIM1, 32; č. 17	kopie	hosp., samospráva
Domažlice	všem	1331	22 8.	Jan	CIM1, 39; č. 22	konfirmace (1436)	hosp.
Praha	všem	1341	15 6.	Jan, Karel	CIM1, 66; č. 42	originál	hosp.
Praha	Vysoké Mýto	1337	5. 7.	Jan	CIM2, 323; č. 200	originál	hosp., samospráva
Praha	Vysoké Mýto	1346	18. 2.	Jan, Karel	CDM 7, 472; č. 643	vidimus (1454)	zástava
Louny	Žatec	1317	24. listopad	Jan	CIM2, 174; č. 100	kopie (1383)	konfirmace
Praha	Žatec	1321	3. 3.	Jan	CIM2, 193; č. 115	kopie (1383)	konfirmace
Praha	Žatec	1331	8. 9.	Jan	CIM2, 276; č. 162	kopie (1383)	hosp.
Praha	Žatec	1335	10. 10.	Jan	CIM2, 298; č. 181	kopie (1383)	samospráva
Praha	Žatec	1335	10. 10.	Jan	CIM2, 299; č. 182	kopie (1383)	hosp.
Praha	Žatec	1335	20. 12.	Jan	CIM2, 301; č. 184	kopie (1383)	staveb.
Praha	Žatec	1336	6. 6.	Jan	CIM2, 312; č. 190	kopie (1383)	staveb.
Praha	Žatec	1336	14. 6.	Jan	CIM2, 313; č. 192	kopie (1383)	samospráva
Praha	Žatec	1337	5. 7.	Jan	CIM2, 325; č. 201	originál	hosp., samospráva
Praha	Žatec	1339	23. 5.	Jan	CIM2, 334; č. 212	kopie (1383)	hosp.
Praha	Žatec	1341	16. 4.	Jan	CIM2, 345; č.	kopie (1383)	hosp.

Praha	Žitava	1319	31. 8.	Jan	219 RBM III, 212; č. 518	originál	zástava
Praha	Žitava	1319	3. 9.	Jan	RBM III, 215; č. 521	originál	zástava
Praha	Žitava	1319	3. 9.	Jan	RBM III, 215; č. 522	originál	zástava
Vratislav	Žitava	1339	29. 7.	Jan	CDLS I, 328; č. 236	originál	hosp.
Praha	Žitava	1345	10. 6.	Jan	CDLS I, 369; č. 253	kopie	staveb.
Praha	Žitava	1345	9. 6.	Jan	RBM IV, 627; č. 1561	kopie	staveb.

Tabulka 3 Listiny Ludvíka Bavora a Elišky Rejčky

Místo vydání	Týká se	Rok	Měsíc /den	Vydatel	Umístění	Typ pramene	Druh privilegia
Mnichov	Cheb	1315	26. 8.	Ludvík Bavor	CIM2, 171; č. 97	originál	zástava
Mělník	Mělník	1320	srpen	Eliška Rejčka	CIM2, 189; č. 113	konfirmace (1748)	hosp.
Wasserburg	Mělník	1324	28. 6.	Eliška Rejčka	CIM2, 205; č. 128	kopie (16. st.)	staveb.
Špýr	Staré Město	1330	10. 6.	Ludvík Bavor	CIM1, 36; č. 19	originál	hosp.
Špýr	Cheb	1330	10. 6.	Ludvík Bavor	CIM2, 266; č. 155	originál	hosp.

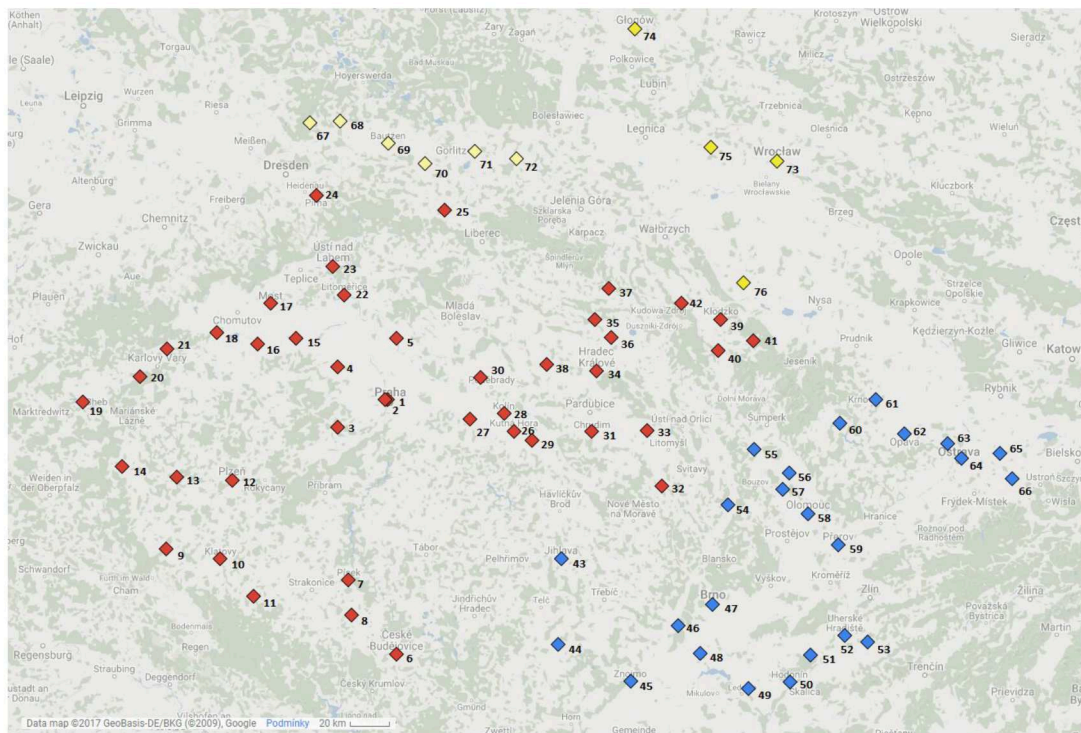
Mapa 1 Česká královská města a četnost jejich komunikace s panovníkem



Četnost privilegií: ■ – 1-2; ■ – 3-4; ■ – 5-6; ■ – 7 a více listin

Královská města: 1 – Staré Město pražské, 2 – Menší Město pražské, 3 – Beroun, 4 – Slaný, 5 – Mělník, 6 – České Budějovice, 7 – Písek, 8 – Vodňany, 9 – Domažlice, 10 – Klatovy, 11 – Sušice, 12 – Plzeň, 13 – Stříbro, 14 – Tachov, 15 – Louny, 16 – Žatec, 17 – Most, 18 – Kadaň, 19 – Cheb, 20 – Loket, 21 – Ostrov, 22 – Litoměřice, 23 – Ústí nad Labem, 24 – Pírna, 25 – Žitava, 26 – Kutná Hora, 27 – Kouřim, 28 – Kolín, 29 – Čáslav, 30 – Nymburk, 31 – Chrudim, 32 – Polička, 33 – Vysoké Mýto, 34 – Hradec Králové, 35 – Dvůr Králové, 36 – Jaroměř, 37 – Trutnov, 38 – Bydžov, 39 – Kladsko, 40 – Kladská Bystřice, 41 – Landek, 42 – Radkov

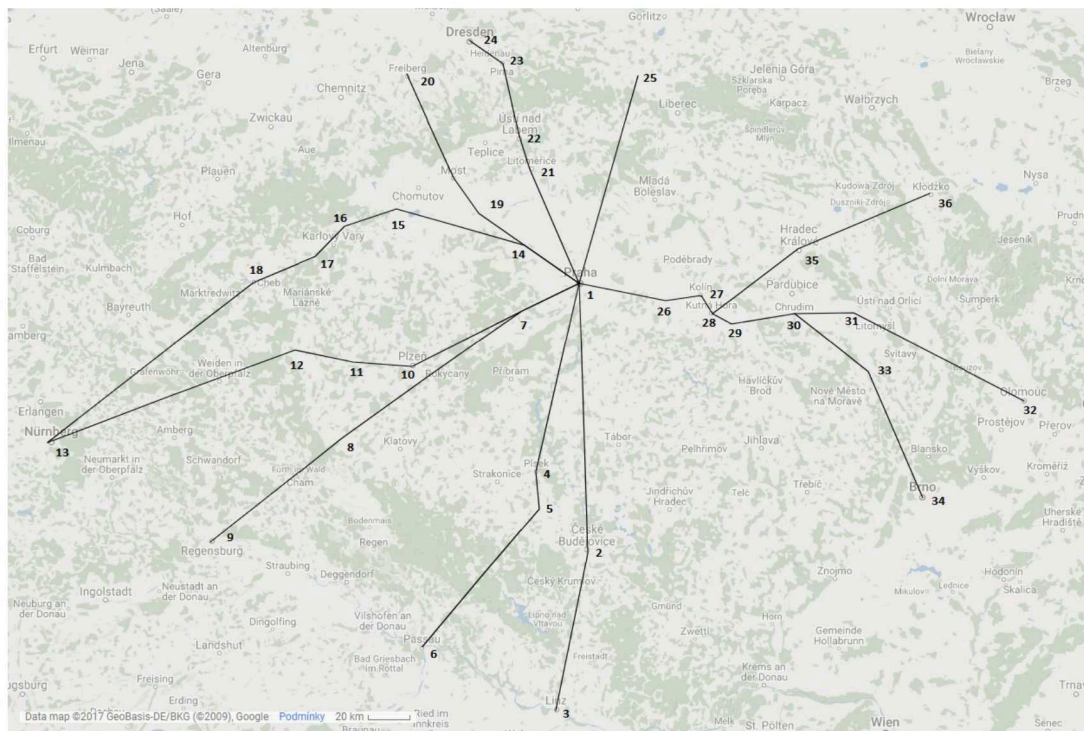
Mapa 2 Královská města v Českém království



Země království: ◆ – Čechy, ◆ – Morava, ◆ – Horní Lužice, ◆ – Slezsko

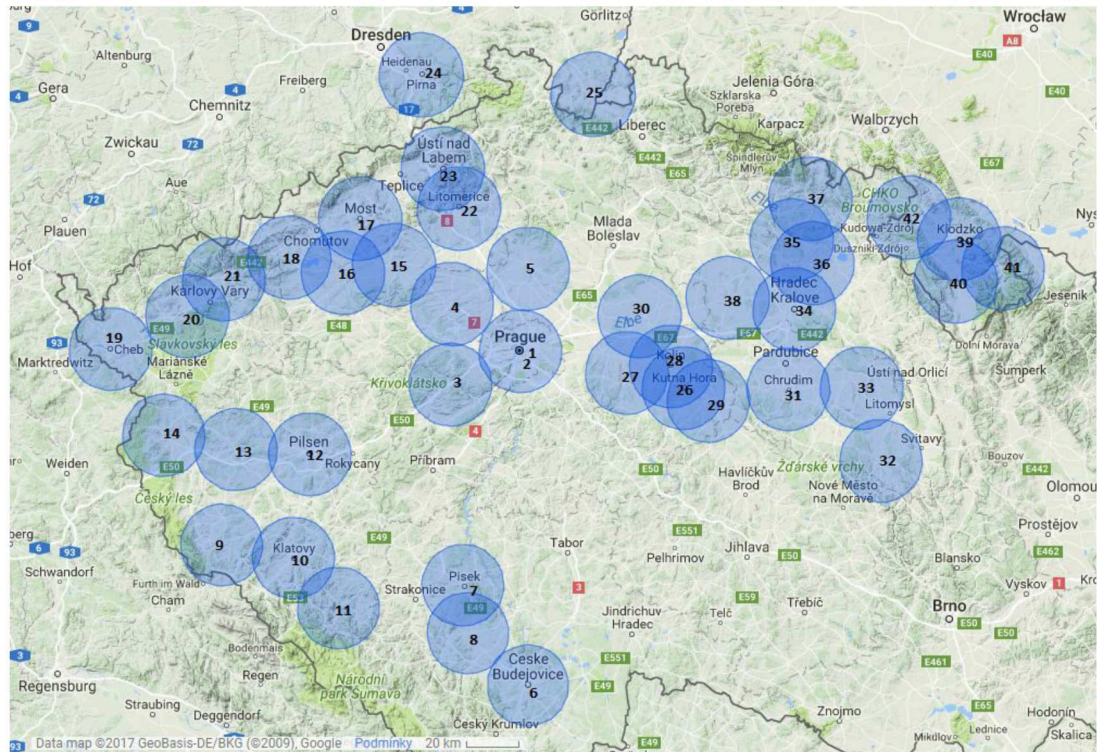
Královská města: 1 – Staré Město pražské, 2 – Menší Město pražské, 3 – Beroun, 4 – Slaný, 5 – Mělník, 6 – České Budějovice, 7 – Písek, 8 – Vodňany, 9 – Domažlice, 10 – Klatovy, 11 – Sušice, 12 – Plzeň, 13 – Stříbro, 14 – Tachov, 15 – Louny, 16 – Žatec, 17 – Most, 18 – Kadaň, 19 – Cheb, 20 – Loket, 21 – Ostrov, 22 – Litoměřice, 23 – Ústí nad Labem, 24 – Pírna, 25 – Žitava, 26 – Kutná Hora, 27 – Kouřim, 28 – Kolín, 29 – Čáslav, 30 – Nymburk, 31 – Chrudim, 32 – Polička, 33 – Vysoké Mýto, 34 – Hradec Králové, 35 – Dvůr Králové, 36 – Jaroměř, 37 – Trutnov, 38 – Bydžov, 39 – Kladsko, 40 – Kladská Bystrice, 41 – Landek, 42 – Radkov, 43 – Jihlava, 44 – Jemnice, 45 – Znojmo, 46 – Ivančice, 47 – Brno, 48 – Pohořelice, 49 – Podivín, 50 – Hodonín, 51 – Bzenec, 52 – Uherské Hradiště, 53 – Uherský Brod, 54 – Jevíčko, 55 – Zábřeh na Moravě, 56 – Uničov, 57 – Litovel, 58 – Olomouc, 59 – Přerov, 60 – Bruntál, 61 – Krnov, 62 – Opava, 63 – Hlučín, 64 – Ostrava, 65 – Fryštát, 66 – Těšín, 67 – Königsbrück, 68 – Kamenec, 69 – Budyšín, 70 – Lobava, 71 – Zhořelec, 72 – Lubaň, 73 – Vratislav, 74 – Hlohov, 75 – Streda, 76 – Frankenštejn

Mapa 3 Královská města na obchodních trasách



Města: 1 – Praha, 2 – České Budějovice, 3 – Lince, 4 – Písek, 5 – Vodňany, 6 – Pásov, 7 – Beroun, 8 – Domažlice, 9 – Řezno, 10 – Plzeň, 11 – Stříbro, 12 – Tachov, 13 – Norimberk, 14 – Louny, 15 – Kadaň, 16 – Ostrov, 17 – Loket, 18 – Cheb, 19 – Most, 20 – Freiberg, 21 – Litoměřice, 22 – Ústí nad Labem, 23 – Píma, 24 – Drážďany, 25 – Žitava, 26 – Kouřim, 27 – Kolín, 28 – Kutná Hora, 29 – Čáslav, 30 – Chrudim, 31 – Vysoké Mýto, 32 – Olomouc, 33 – Polička, 34 – Brno, 35 – Hradec Králové, 36 – Kladsko

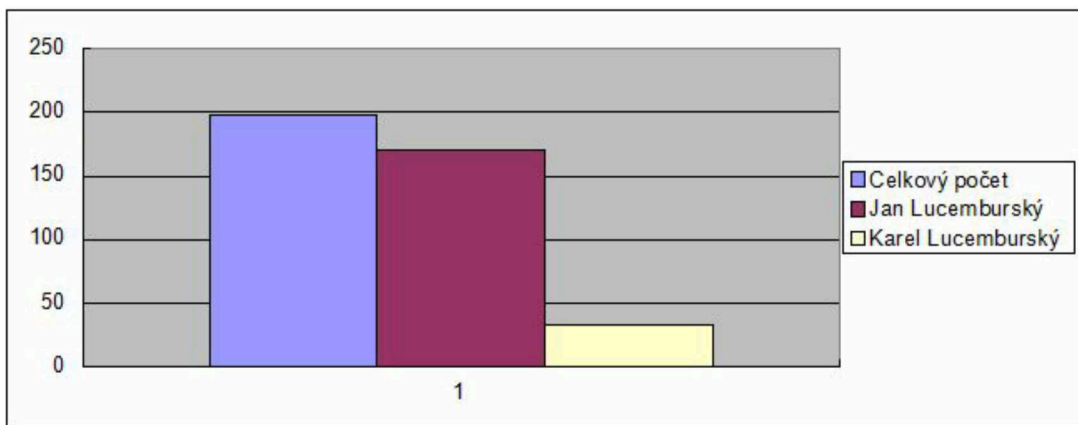
Mapa 4 Blizkost měst



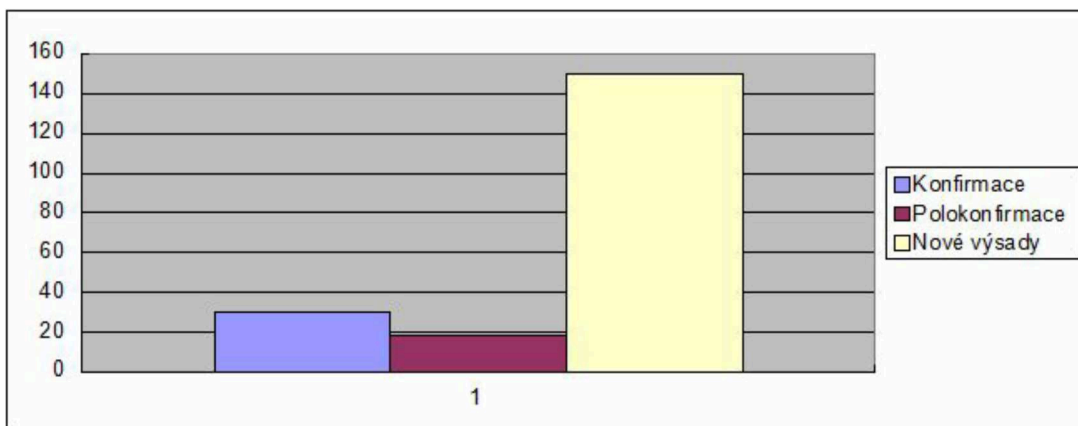
● – poloměr 15 kilometrů od města

Královská města: 1 – Staré Město pražské, 2 – Menší Město pražské, 3 – Beroun, 4 – Slaný, 5 – Mělník, 6 – České Budějovice, 7 – Písek, 8 – Vodňany, 9 – Domažlice, 10 – Klatovy, 11 – Sušice, 12 – Plzeň, 13 – Stříbro, 14 – Tachov, 15 – Louny, 16 – Žatec, 17 – Most, 18 – Kadaň, 19 – Cheb, 20 – Loket, 21 – Ostrov, 22 – Litoměřice, 23 – Ústí nad Labem, 24 – Pírna, 25 – Žitava, 26 – Kutná Hora, 27 – Kouřim, 28 – Kolín, 29 – Čáslav, 30 – Nymburk, 31 – Chrudim, 32 – Polička, 33 – Vysoké Mýto, 34 – Hradec Králové, 35 – Dvůr Králové, 36 – Jaroměř, 37 – Trutnov, 38 – Bydžov, 39 – Kladsko, 40 – Kladská Bystřice, 41 – Landek, 42 – Radkov

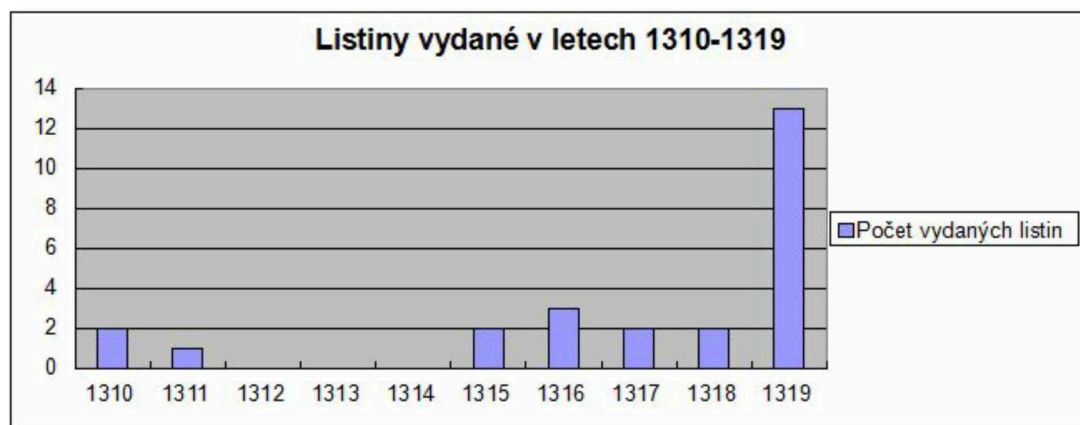
Graf 1 Celkový počet vydaných listin



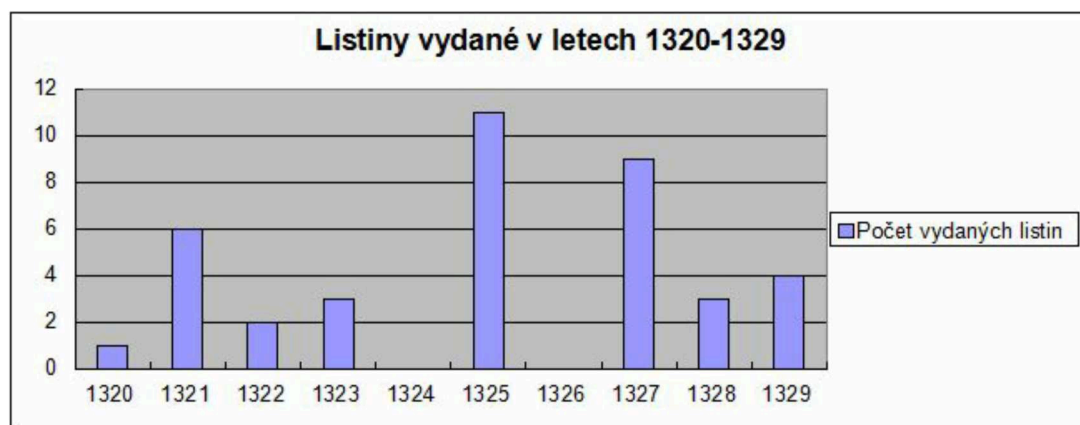
Graf 2 Rozdělení listin na konfirmace, polokonfirmace a nové výsady



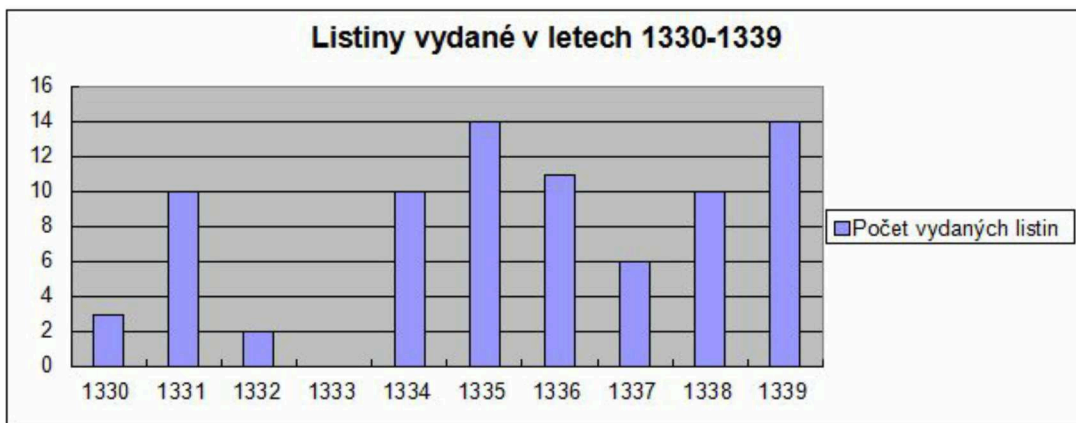
Graf 3 Četnost vydávání listin králem Janem a markrabětem Karlem (1310-1319)



Graf 4 Četnost vydávání listin králem Janem a markrabětem Karlem (1320-1329)



Graf 5 Četnost vydávání listin králem Janem a markrabětem Karlem (1330-1339)



Graf 6 Četnost vydávání listin králem Janem a markrabětem Karlem (1340-1346)

