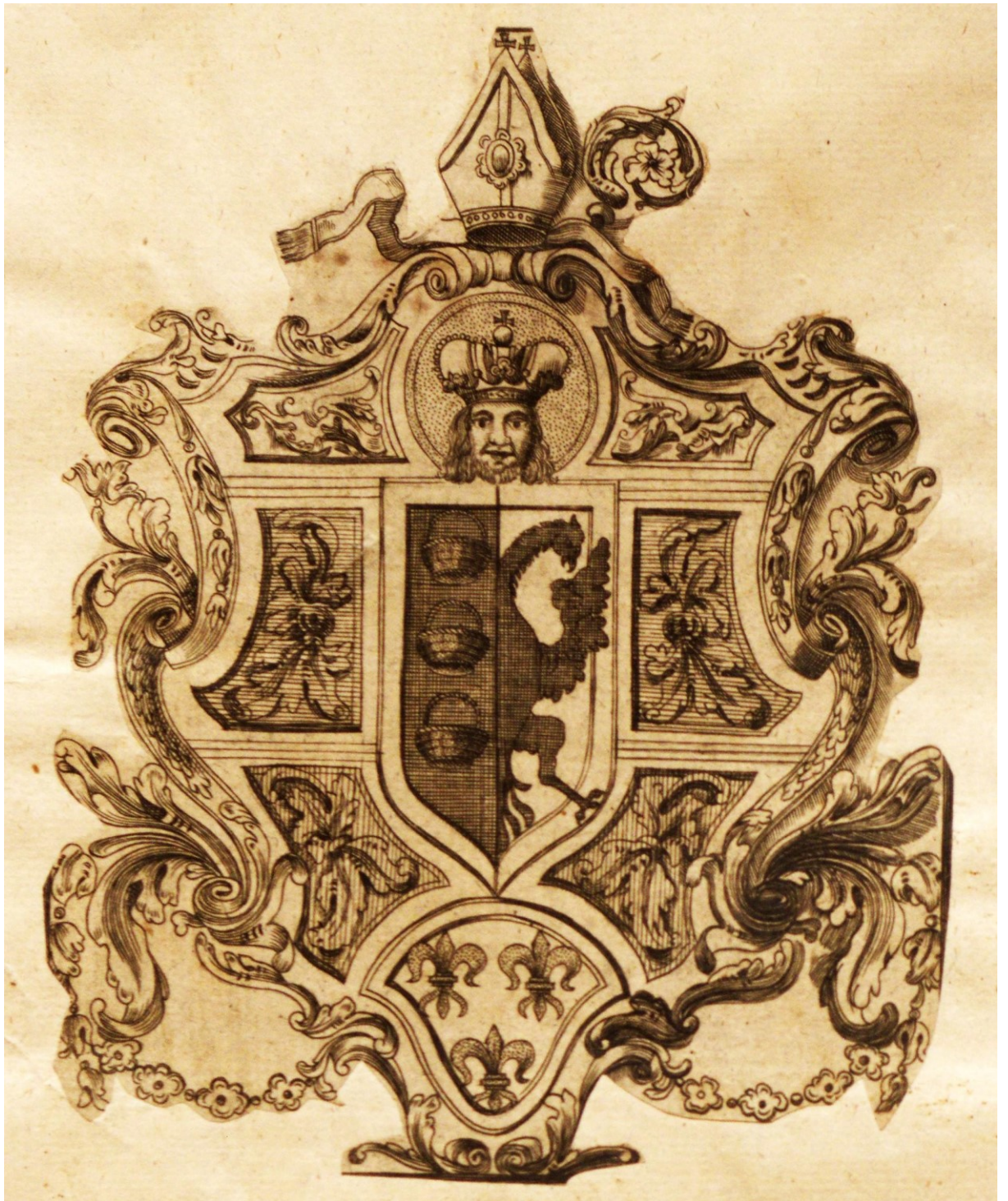




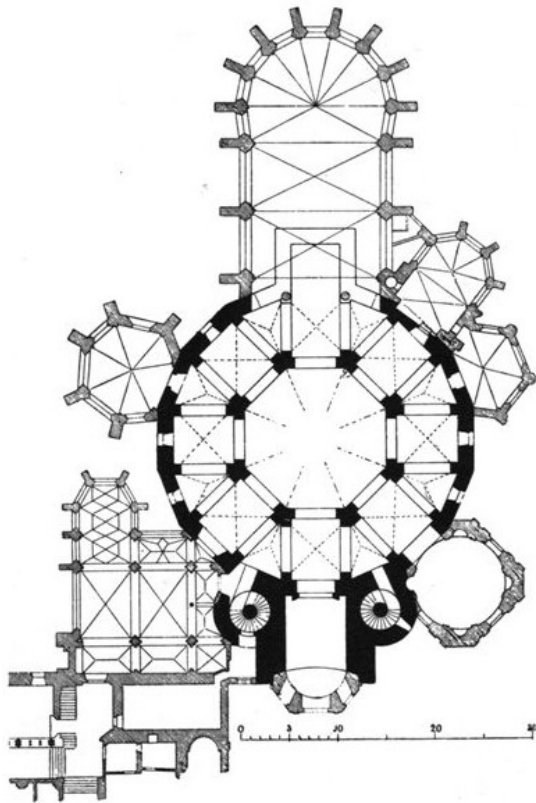
1. Pohled na Nové Město s Karlovem, Sadelerův prospekt, 1606, Filip van der Bossche, mědirytina, výřez



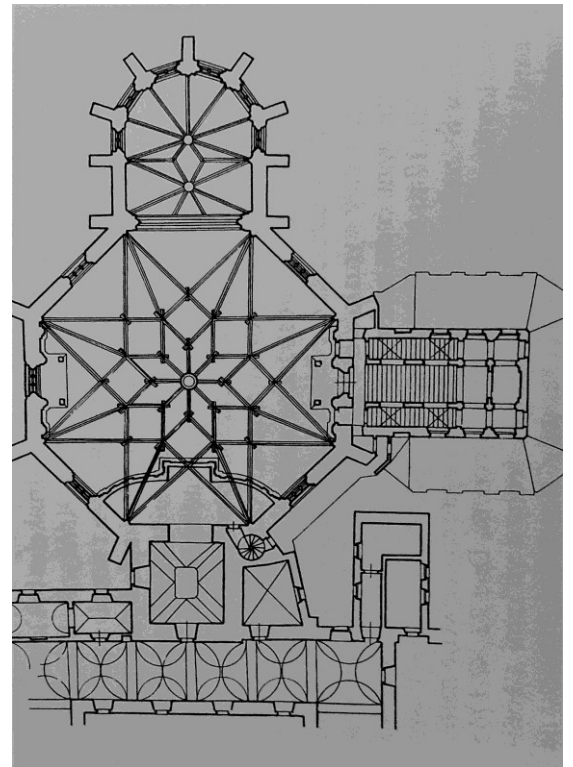
2. Panna Maria, největší ze tří karlovských zvonů, 1450 kg



3. Znak Karlovských opatů, vlepená kresba, Curtum manuale



4. Cáchy, palácová kaple, půdorys



5. Karlov, půdorys včetně přístavby Svatých schodů vpravo



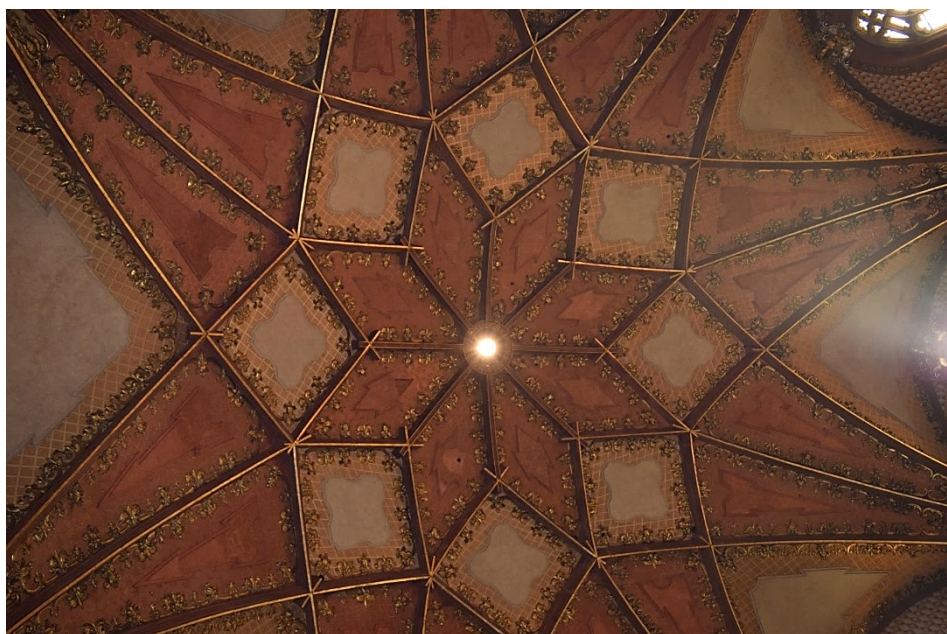
6. Kostel na Karlově se stanovou střechou, tzv. Willenbergův prospekt, Johann Willeneberg, 1601, dřevorez



7. Vitráž s Karlem Velikým, 1502–1506,
dnes Muzeum hl. m. Prahy

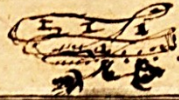


8. Vitráž s rodovým znakem Anny z Foix
a Candale, 1502–1506



9. Detail hvězdicové klenby v lodi, 1575

Representatio Excidiij
Carloveni Ultimi.
Annō 1611. die XV Febru-
arii



1. Zbierz Skatę zsta z Brognie prziabla na Karlow.
2. Kofiel obhni pily a Pufte g statj ne chaly.
3. Wgez a Kanonigy czelau zborzily.
4. Dypala. Sie pod obogy podamaty Katrzyzum nerhriel obawnie w. Kofiele muczily a zamordowaly.
5. Kanonigy wsfecny. take wsfelkmy miltamy ulru- huc krapily. a pobily.
6. gal. Kofelny. tak Kanonige. Klenoty wsfecny odnesly.
7. Baly Karlowa rozbrag mag mezy sebau owiez y pobrane.

Representatio Excidiij Cas. Regia. Canoniaz Canonioru Regul. Later. Ord. S. Augusti. Neo Praga in Carlow.
Naležit vyobrazení Kteral Lete Panie 1611 dneš 15. febru. od Karly 3. zbroje Talo Kanonie Karlovska Kanonikův Regulárnich Lateranenskoj S. August. monast. Mnozí se v Praze v zela oblaupena a zboržena byla. Kdežto y take tam Dypat Kašpar Tšechl. kterej toho času Kanonig zbil S. hřyma Kanonigy toho řadu obawnie muceňi a zamordowani byli. peřtom wsfecny klenoty gal. Kofelny tak leto Kanonigy nale ze giczy pobraly, lez y czele Staweni. Ke sidenczy Dypalske Spolu S. Kanonigy zborzili. Co hlo sameg Tšeram Panie czelej oblaup pnegřfati nechal.

Eigentliche Abbildung, wie Anno 1611 den 15. Febru. die Carlsoffer Canoniz Canoniorum Regul. August. Con. Greg. Lateran. in der König. Neuen Stadt Prag von dem Kheyr. Tšechen Wibel Bällig geplündert und zerstört. da zugleich der Abbt Abbt Caspar Tšechl. so der zeit diese Canoniaz verwaltet hat, mit an deren gestliche d. Ordens. abse heulich gemartert und ermordet; an denselben so wohl der Kirchen, als Canoniaz zugehörigen. Mnozie aber abet wie auch der garliche Abbt. sich samt der Canoniz pteer garffen worden und nur alleinde Kirchenamt auß gepündert. freyer bliebert.

10. Vyplenění Karlova 1611, dobový leták, vlepeno v Curtum manuale



11. Pohled na kostel od východu, vlevo přístavba Svatých schodů



12. Pohled na přístavbu Svatých schodů z ulice Horské



13. Ambit přístavby Svatých schodů, štukový basreliéf s podkresbou, klenba



14. Barokizace fasády: parapet, konzoly, římsy, šambrány, 1713



15. Prospekt Karlova, František Xaver Liskowetz, 1767, kolorovaná kresba, volně vloženo v Curtum manuale, 1771



16. Socha Assumpce, severní portikus



17. Návrh průčelí kaple P. M. Mariacellské, kresba



18. Obraz Panny Marie Karlovské, J. J. Heinsch, 1697



19. Současné umístění obrazu P. M. Karlovské v kostele sv. Apolináře



20. Obraz Ecce Ancilla Domini, anonym



21. Socha P. M. Karlovské, V. M. Jäckel, 1720



22. Socha P. M. Karlovské jako Assumpty



23. P. M. Karlovská, V. Müller, 1750, mědiryt, vpleno v Curtum manuale



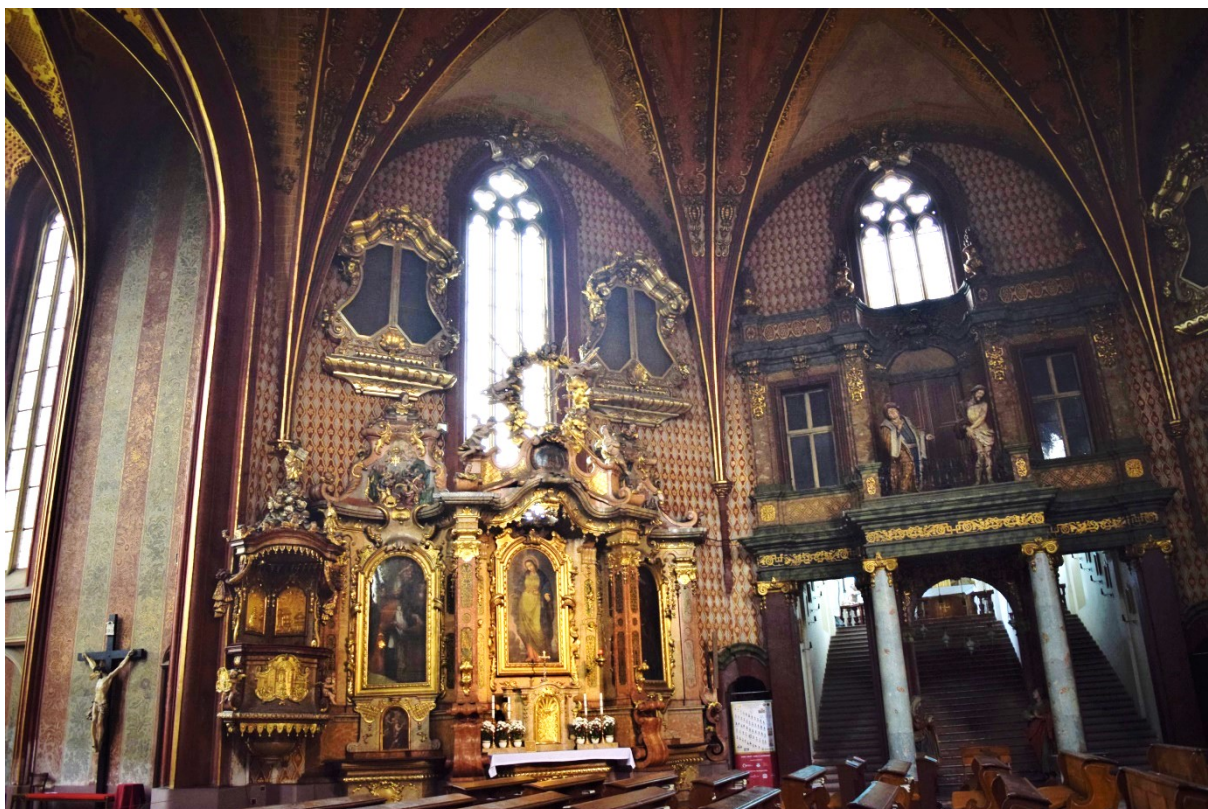
24. P. M. Karlovská, J. Arnold, 1766, mědiryt, vpleno v Curtum manuale



25. Oltář s obrazem P. M. Karlovské, D. Mayer, 1700, kostel sv. Michala, Olomouc



26. Zvon s reliéfem P. M. Karlovské, tamtéž



27. Svaté schody, 1708–1709 (vedle jižní soultáři s obrazem P. M. Karlovské)



28. Svaté schody, 1708–1709, detail



29. Socha Bičovaného Krista u sloupu, J. J. Šlanzovský, vlevo od oltáře sv. Hrobu



30. Iluzivní nástěnná výzdoba Betlémské jeskyně při osvětlení



31. Trompe l'oeil s veverkou



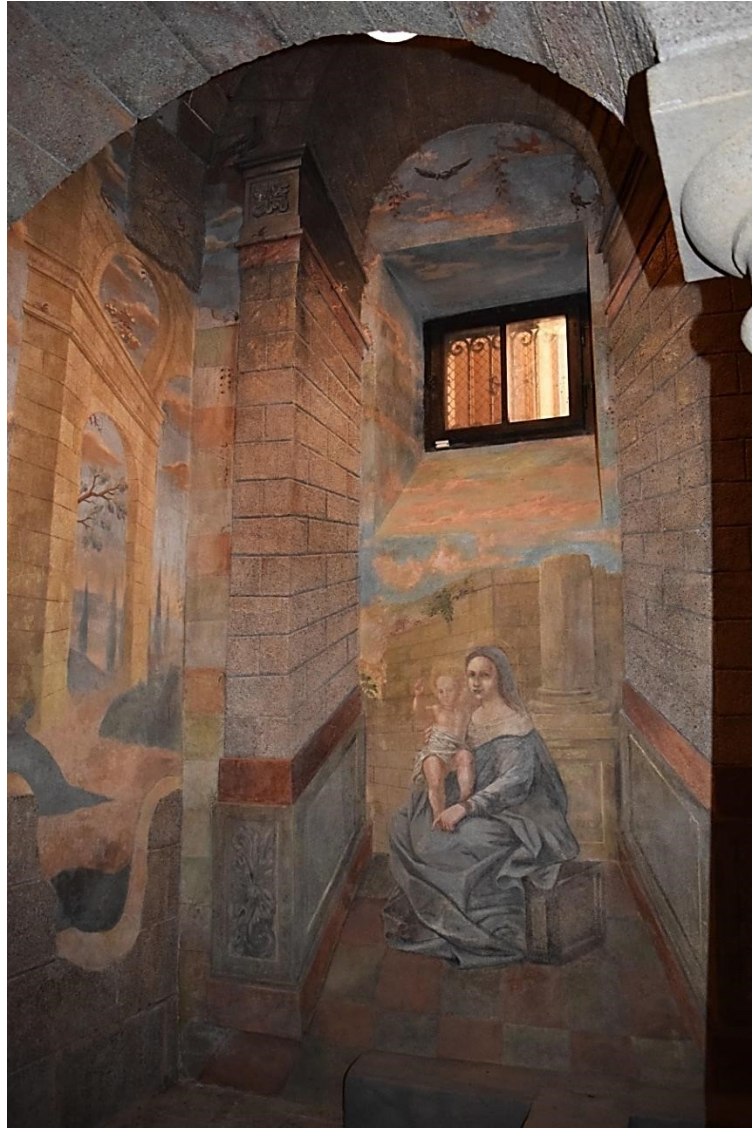
32. Oltář v Betlémské kapli



33. Panna Marie při adoraci Ježíška, J. J. Heinsch, 1710, původně Betlémská jeskyně, dnes depozitář Muzea hl. m. Prahy



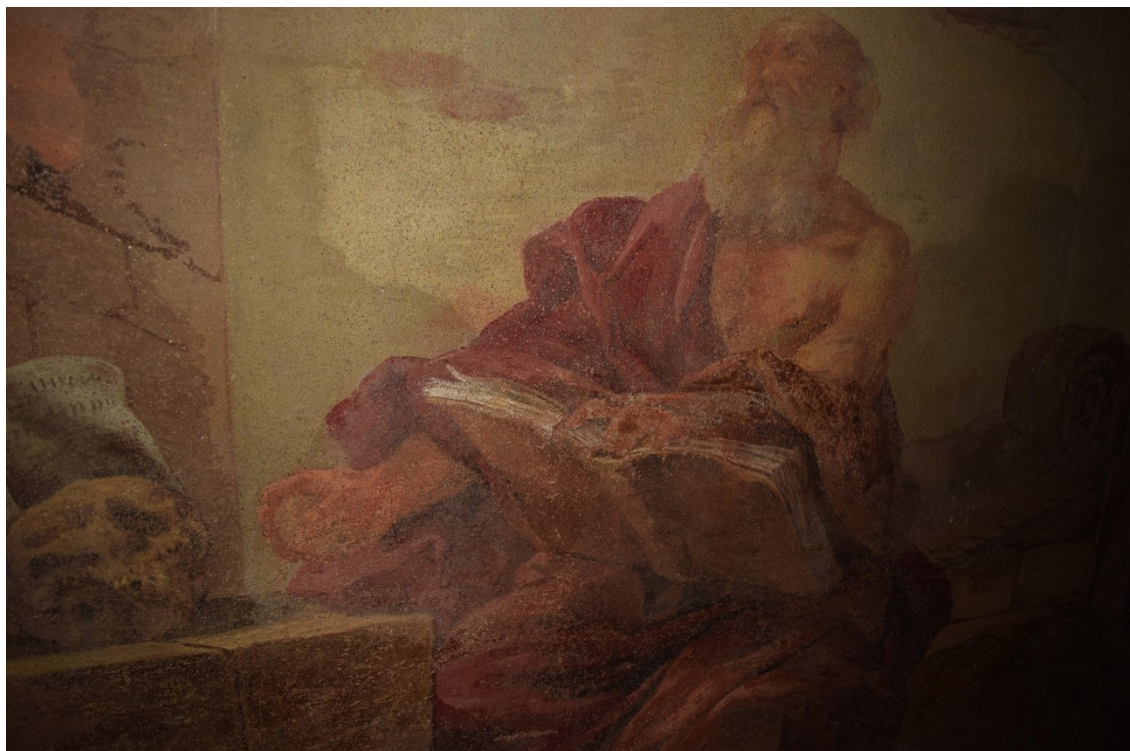
34. Panna Marie adorující Ježíška a Panna Marie Lactans, obě A. Birekhart podle J. J. Heinsche, mědiryt, vlepeno v Curtum manuale



35. Madona s žehnajícím Ježíškem



36. Svatá Rodina, J. J. Šlanzovský, 1738, dříve Betlémská jeskyně, dnes v lodi pod kruchtou



37. Sv. Jeroným



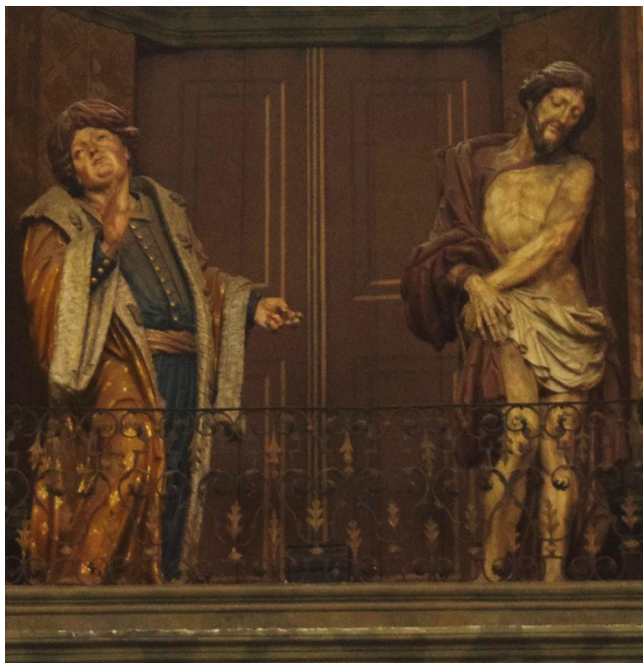
38. Sv. Eusebius



39. Andělská kapela



40. Jižní balkón, do 1711, Ecce Homo, J. J. Šlančovský, 1709



41. Ecce homo, detail



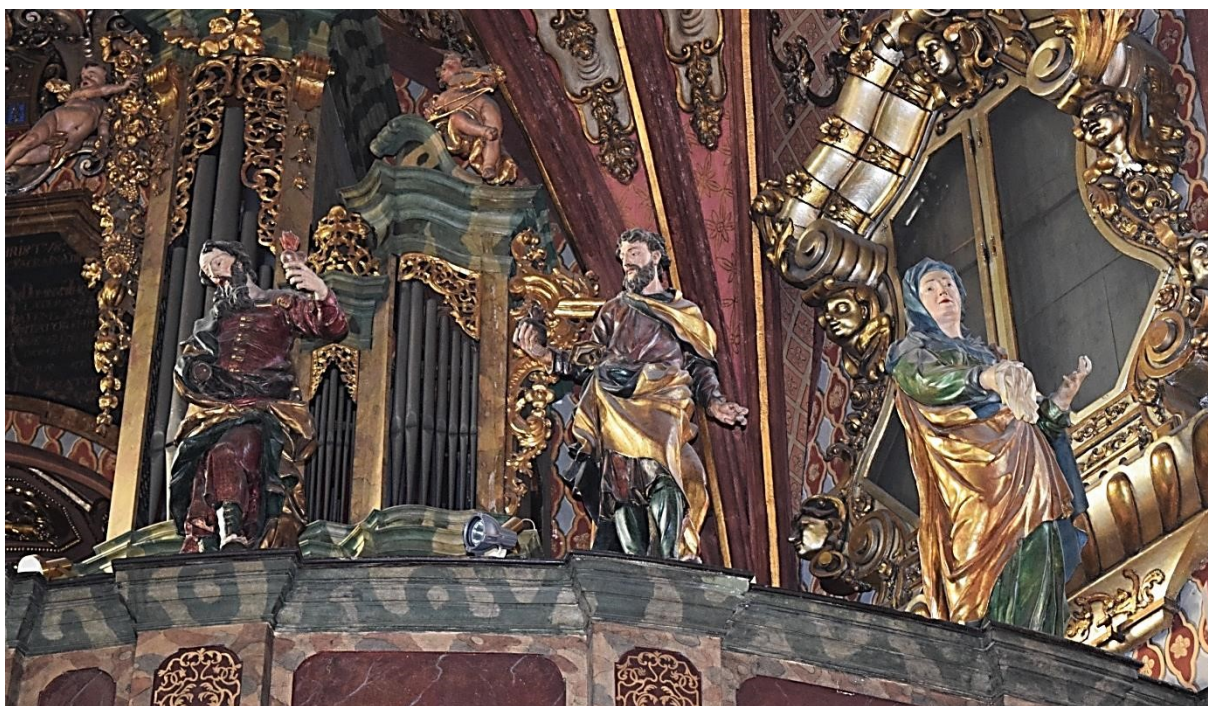
42. Svaté schody, 1711, mědirytina, vlepeno v Curtum manuale



43. Kruхта v západní části lodi, 1733–1740



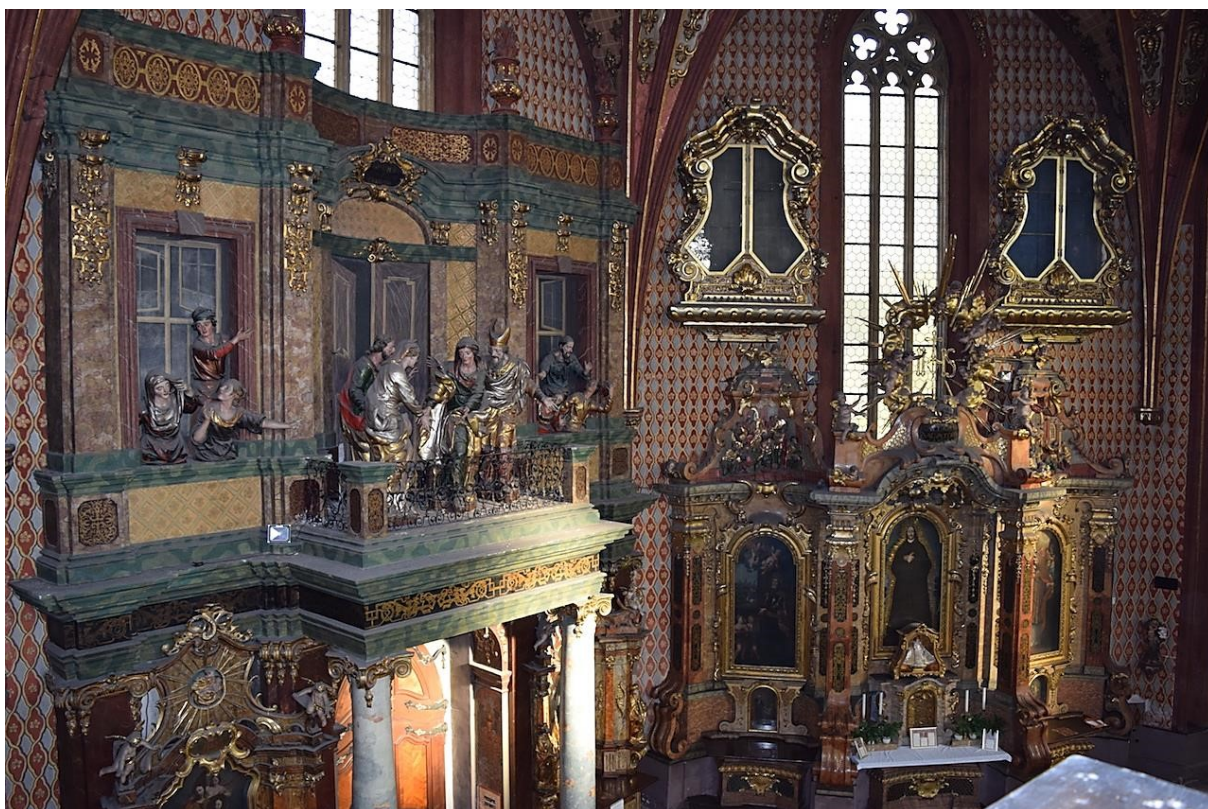
44. Freska s Janem Žižkou v podkruchtí, po 1740



45. Dva sv. Augustinové a sv. Monika, J. J. Šlanzovský-dílňa



46. Sv. Augustin, J. J. Šlanzovský-dílňa



47. Pohled do lodi se severním balkónem a souoltářím



48. Scéna Navštívení, J. J. Šlanzovský, 1738



49. Redukovaná podoba bývalého hlavního oltáře z Karlova, 1740–1744, od r. 1785 v kostele sv. Apolináře



50. Nanebevzetí P. Marie, 1740–1744, detail



51. Velký krucifix z Kalvárie, na jižní stěně v presbytáři



52. Pozdně gotický krucifix, dnes sakristie



53. Socha P. Marie Bolestné z Kalvárie, dnes u paty Svatých schodů



54. Socha sv. Jana z Kalvárie, dnes u paty Svatých schodů



55. Pohled do presbytáře a lodi s jižním souoltářím – řezbářská výzdoba J. J. Šlanzovský a dílna



56. Oltář P. M. Karlovské, kopie originálu obrazu J. J. Heinsche od J. V. Hellicha, 1871



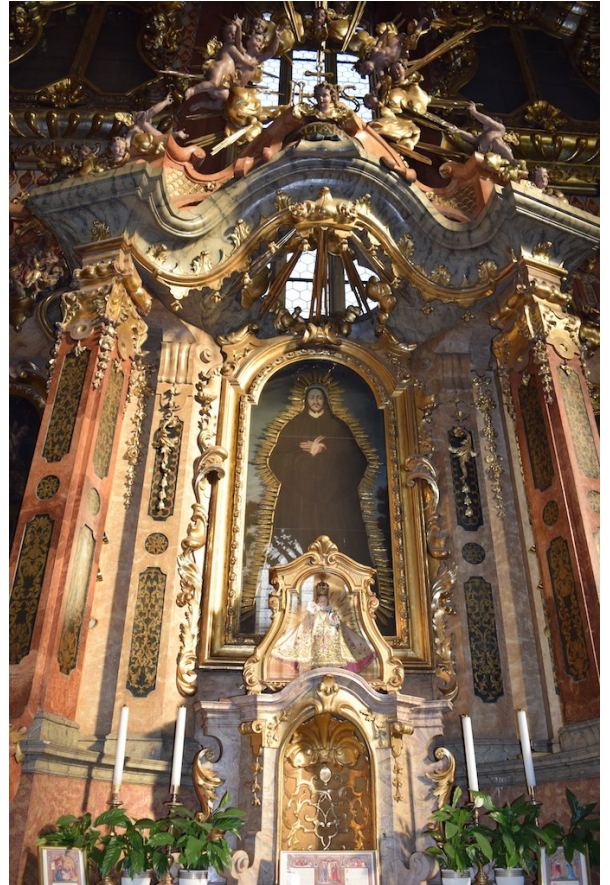
57. Obraz sv. Liboria, detail, anonym



58. 2x P. M. Karlovská, A. Birckhart, J. Tscherning, sv. Salvator, Ascher, sv. Liborius, anonym, mědiryty, vlepeno v Curtum manuale



59. Obraz sv. Augustina, detail,
anonym



60. Oltář sv. Salvatora Lateránského s obrazem
od J. J. Heinsche, 1697



61. Obraz sv. Karla Velikého, detail, F. T.
Dallinger, 1738



62. Dvanáctiletý Ježíš v chrámě, J. J. Šlanzovský-dílno, polychromovaný reliéf



63. Zvěstování Panně Marii, J. J. Šlanzovský-dílno, polychromovaný reliéf



64. Oltář sv. Jana Nepomuckého, poč. 60. let 18. stol.



65. Oltář sv. Judy Tadeáše, poč. 60. let 18. stol.



66. a Detail mezižební výmalby a štuků, klenba lodi, 1736



66. b Detail mezižební výmalby a štuků, klenba lodi, 1736



67. Kresba sochy Karla Velikého,
anonym, 1757, Curtum manuale



68. Chrám Páně na Karlově v Praze, provizorní hlavní
oltář se sochou P. M. Karlovské, kresba B. Schwartzé –
Zawacki, 1864



69. Hlavní oltář s novogotickou archou, B. Wachsmann, A. Lhota, E. Veselý, svěceno 1872



70. Vnitřek chrámu karlovského, oltář s novogotickou archou, kresba J. Koula, 1884



71. Pohled na kostel Nanebevzetí Panny Marie a sv. Karla Velikého od jihovýchodu