

## Seznam příloh

Příloha č. 1: Míra nezaměstnanosti mladých lidí ve Švédsku, v Norsku, průměrně v zemích v EU (graf)

Příloha č. 2: Tabulka vyznačující požadavky pro udělování státního občanství nebo povolení k trvalému pobytu ve Švédsku, Norsku a v Dánsku (tabulka)

Příloha č. 3: Výsledky norské Strany pokroku v regionálních volbách (graf)

Příloha č. 4: Výsledky norské Strany pokroku v komunálních volbách (graf)

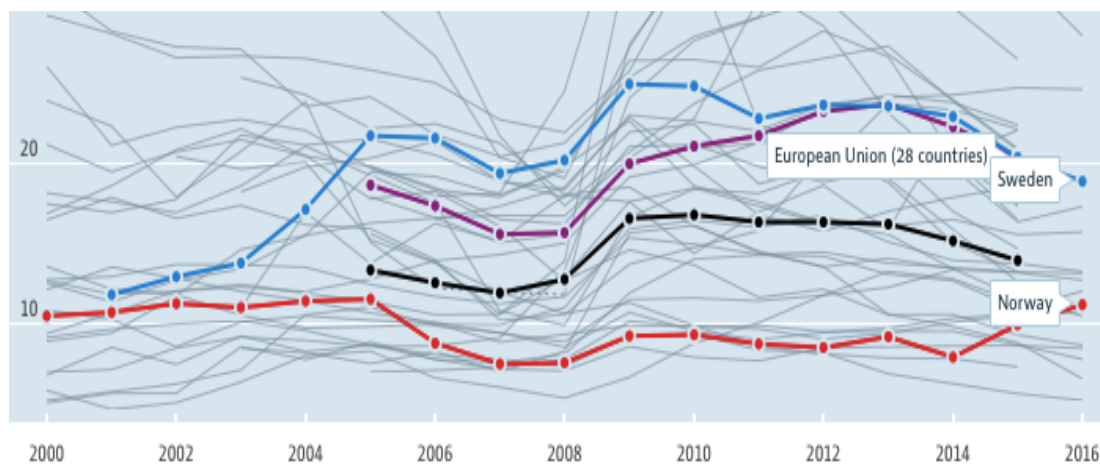
Příloha č. 5: Výsledky Švédských demokratů v regionálních volbách (graf)

Příloha č. 6: Výsledky Švédských demokratů v komunálních volbách (graf)

Příloha č. 7: Přehled počtu přistěhovalců a míst jejich původu (graf)

## Přílohy

**Příloha č. 1: Míra nezaměstnanosti mladých lidí ve Švédsku, v Norsku, průměrně v zemích v EU (graf)**



Zdroj: The Organisation for Economic Co-operation and Development (<https://data.oecd.org>)

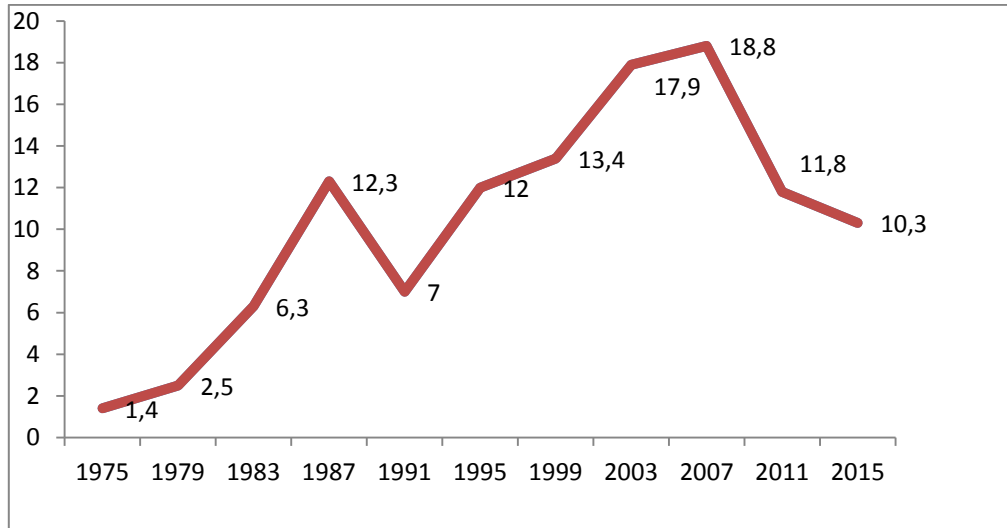
Pozn. Mladí lidé od 15-24 let.

**Příloha č. 2: Tabulka vyznačující požadavky pro udělování státního občanství nebo povolení k trvalému pobytu ve Švédsku, Norsku a v Dánsku (tabulka)**

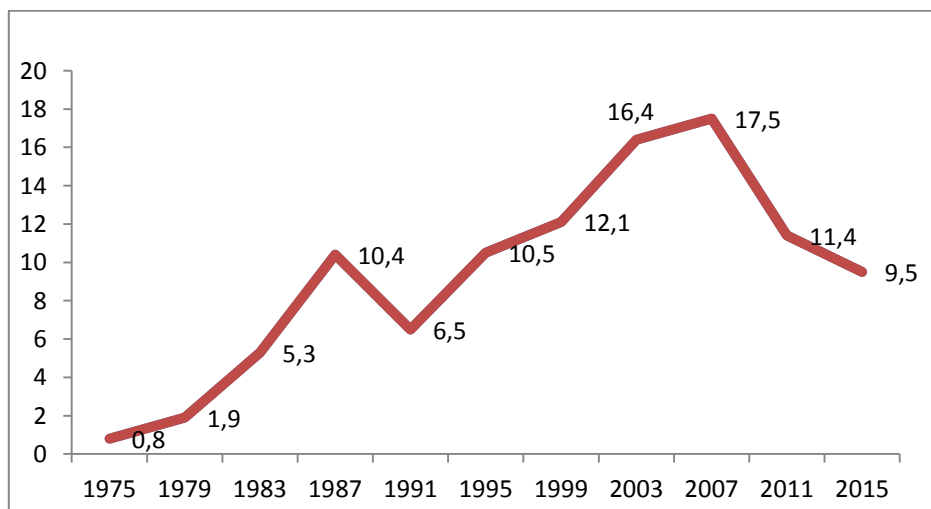
*Table 5.1 Requirements for granting citizenship and residence requirements for permanent residence in Sweden, Norway and Denmark.<sup>53</sup>*

<b>Central stipulations</b>	<b>Sweden</b>	<b>Norway</b>	<b>Denmark</b>
Acceptance of double citizenship	Yes	No	No
Language requirement	No	Indirectly	Yes
Knowledge-of-society requirement	No	Indirectly	Yes
Economic self-sufficiency requirement	No	No	Yes
Citizenship ceremony	Voluntary	Voluntary	Voluntary
Oath of allegiance	No	Compulsory if one attends an official ceremony	Compulsory
Right to citizenship when conditions are fulfilled	Several groups but not all	Yes	Only second-generation Nordic citizens
Residence requirement for citizenship	5 years	7 years	9 years
Residence requirement for permanent residence	Normally 2 years for family members, while certain other categories gain direct permanent residence	3 years	7 years

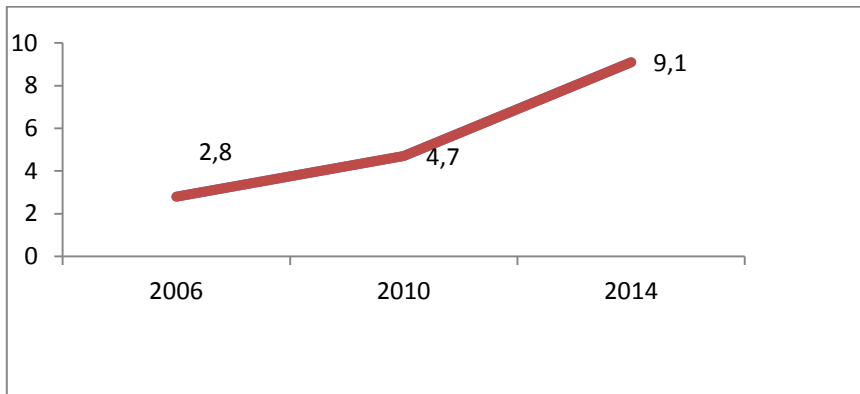
Zdroj: Brochmann, Hagelund, Borevi, Jonsson, Petersen, 2012. Immigration Policy and the Scandinavian Welfare State 1945-2010, s. 256

**Příloha č. 3: Výsledky norské Strany pokroku v regionálních volbách (graf)**

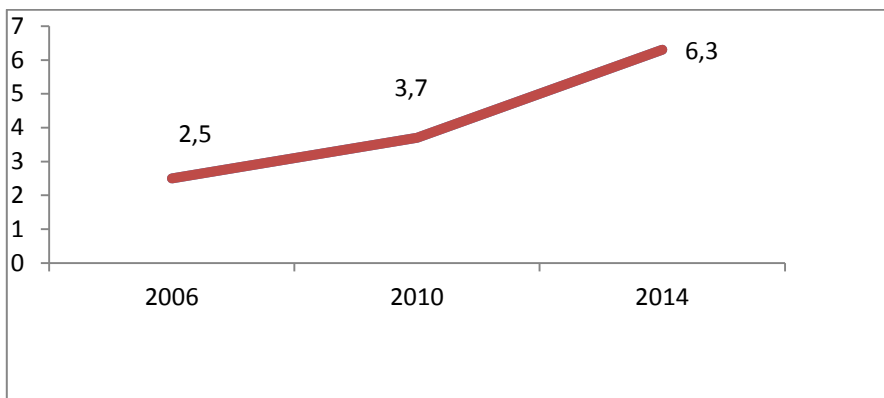
Zdroj: [www.snl.no](http://www.snl.no)

**Příloha č. 4: Výsledky norské Strany pokroku v komunálních volbách (graf)**

Zdroj: [www.snl.no](http://www.snl.no)

**Příloha č. 5: Výsledky Švédských demokratů v regionálních volbách (graf)**

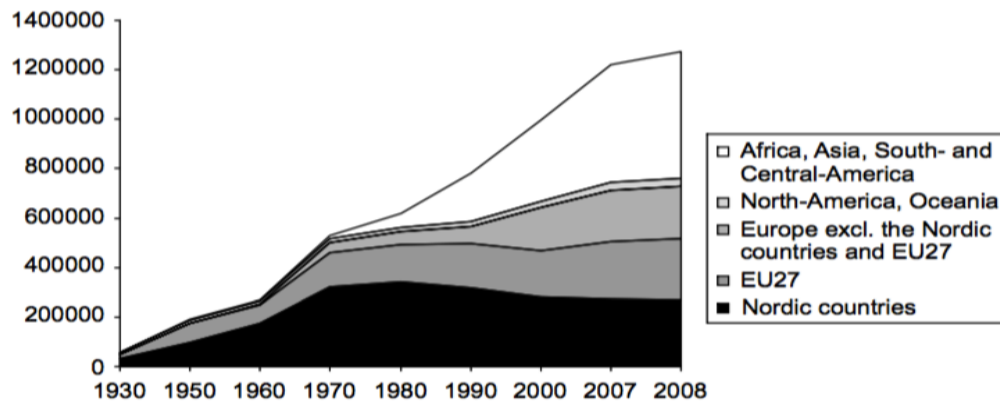
Zdroj: [www.scb.se](http://www.scb.se)

**Příloha č. 6: Výsledky Švédských demokratů v komunálních volbách (graf)**

Zdroj: [www.scb.se](http://www.scb.se)

**Příloha č. 7: Přehled počtu přistěhovalců a míst jejich původu (graf)**

36 *Immigration Policy*



*Figure 2.1* Overview of the numbers of those in Sweden born outside the country, according to areas of origin in the period 1930–2008 (selected years)

Source: Statistics Sweden.

Zdroj: Brochmann, Hagelund, Borevi, Jonsson, Petersen , 2012. *Immigration Policy and the Scandinavian Welfare State 1945-2010*. s. 36