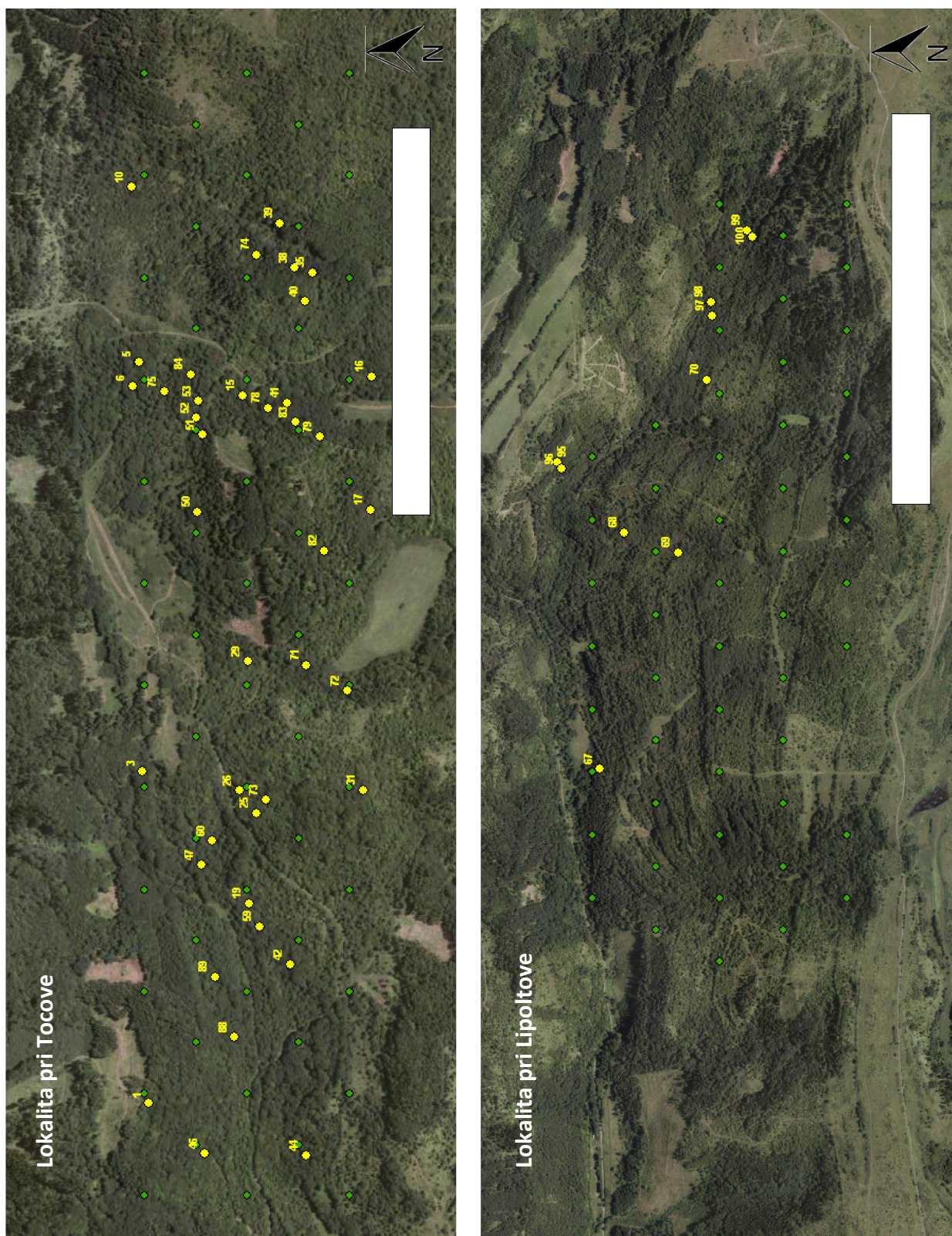


7 Prílohy

7.1 Mapy lokalít so zaznamenanými svetlinami



Obr. 1B: Zobrazenie lokalít, v ktorých boli mapované svetliny. Zelená sieť bodov predstavuje oblasť mapovania, zatiaľ čo žlté body zobrazujú vymapované svetliny.

7.2 Konfiguračné nastavenia parametrov pri analýze hemisferických fotiek (v programe Gap Light Analyser)

```
#Image Registration
Initial point: 1716 271
Final Point: 1716 2269
Center: 1716,5 1270,5
Radius: 999

#Edit Configuration:
--- IMAGE ---
Initial Cursor Point: 2.50 degrees.
Projection Distortion: Polar

--- SITE ---
Latitude: 50:1847 North
Longitude: 0:00 East
Elevation: 0
Slope: 0
Aspect: 0
Topographic Mask: No

--- RESOLUTION ---
Solar Time Step: 2 mins
Growing Season Start: 5:15
Growing Season End: 9:15
Azimuth Regions: 36
Zenith Regions: 9

--- RADIATION ---
Data Source: Modelled
Solar Constant: 1367
Output Units: Mols m-2 d-1
Cloudiness Index (kt): 0.5
BeamFraction: 0.5
SpectralFraction: 0.5
Sky Brightness Dist.: UOC Model
Clear-Sky Trans.: 0.65

#Image clasification
Choose a color plane...Blue
```

7.3 Zoznam svetlín a ich parametrov

Poradie	Číslo svetliny	Lat	Long	Sklon [°]	Orientácia [°]	Nad. výška [m]	Wetness index	Plocha [m ²]	Vzdialenosť snímok [m]	Výška zápoja [m]
1	1	50.3130598	13.0549219	2	134	598.43	5.868	202.22	8	15
2	5	50.3152542	13.0750261	10	206	694.66	8.362	111.77	3	11
3	15	50.3133678	13.0745558	5	180	661.89	10.174	239.77	6	15
4	3	50.3140732	13.0639049	10	238	641.23	7.7601	181.24	4.5	20
5	10	50.3158557	13.0797551	10	184	700.32	8.3371	35.74	0.5	10
6	19	50.3118788	13.0607684	30	286	577.87	6.5811	142.01	4.5	18
7	26	50.3123494	13.0637968	5	256	623.3	8.2229	132.16	3	14
8	25	50.3119881	13.0632587	20	360	620.9	6.3002	44.89	2	19
9	31	50.3102144	13.0643217	15	330	627.44	5.4001	66.8	1.5	9
10	16	50.3111872	13.0756142	15	112	616.38	5.7216	456.48	10.5	22
11	39	50.313182	13.0793914	30	290	644.56	6.2239	110.21	4.5	17
12	46	50.3119533	13.0537734	15	170	555.26	7.0816	105.66	5.5	23
13	50	50.3138293	13.0711981	5	128	681.28	5.8223	114.44	3.5	14
14	51	50.3139564	13.0733152	10	116	673.88	7.1037	71.59	2	18
15	40	50.3125361	13.077372	40	200	656.52	4.3059	74.4	2.5	7
16	44	50.3102035	13.054135	30	230	510.91	5.4838	328.25	7.5	18
17	42	50.3109926	13.0592726	25	240	560.54	6.8501	183.52	5.5	16
18	60	50.3126773	13.0623038	15	260	603.86	5.6916	165.19	4	10
19	17	50.310844	13.0719751	5	220	624.61	7.6638	26.24	0	16
20	71	50.3115267	13.0674891	5	210	616.76	7.1377	196.74	5	18
21	72	50.3107587	13.0669633	10	100	611.13	5.7409	310.79	10	23
22	73	50.3118576	13.063647	25	130	628.91	6.1279	161.48	5	17
23	35	50.3124952	13.0781962	30	140	638.2	4.9788	200.51	3	19
24	38	50.3128102	13.0782399	10	120	644.49	5.3715	480.05	5	20
25	74	50.3135033	13.0784355	20	120	654.43	6.9145	93.6	1	20
26	6	50.3152885	13.0743453	40	180	694.83	7.2669	139.22	2	18
27	82	50.3115255	13.0706844	12	170	637.71	6.7448	51.45	2	10
28	79	50.3119233	13.0737464	15	140	634.16	6.4713	50.17	3	12
29	41	50.3125822	13.0745342	15	190	639.85	9.0872	175.15	5	19
30	83	50.3123779	13.0740543	20	120	639.73	7.0768	163.2	3	24
31	75	50.3147264	13.0743268	7	150	685.27	7.6751	154.91	2	22
32	52	50.3140993	13.0737474	60	190	675.38	7.295	88.99	1.5	18
33	53	50.3141072	13.07422	15	200	673.88	7.9814	127.67	2	20
34	84	50.3143143	13.0749033	10	200	677.94	8.8713	93.45	2	17
35	78	50.3128899	13.0743231	20	170	648.96	10.357	37.68	1	19
36	47	50.3128079	13.0616027	10	280	595.23	6.4722	83.27	2	7
37	59	50.3116281	13.0601895	20	200	570.51	12.524	94.48	2	28
38	29	50.3125498	13.0673361	10	160	638.81	5.5272	51.31	0	12
39	88	50.3117597	13.0570622	10	180	564.08	7.8855	112.91	3	19
40	89	50.3122645	13.0586238	15	220	582.35	8.0513	65.16	2.5	20

Poradie	Číslo svetilny	Lat	Long	Sklon [°]	Orientácia [°]	Nad. výška [m]	Wetness index	Plocha [m ²]	Vzdialenosť snímok [m]	Výška zápoja [m]
41	67	50.2863584	13.0440752	15	332	446.31	7.4373	39.29	2.5	20
42	101	50.2879256	13.0522308	20	328	455.02	6.9204	48.659	2	19
43	102	50.2871308	13.0525731	5	20	478.04	7.2771	36.3626	1	10
44	68	50.2867133	13.0546332	2	290	489.62	6.9844	113.956	3	17
45	69	50.2851258	13.0541284	1	350	511.19	8.38	59.5276	1	17
46	104	50.2845051	13.0555233	2	310	521.48	7.9086	63.8641	1.5	11
47	105	50.2827741	13.0576008	2	10	563.76	5.8111	40.6717	0.5	16
48	119	50.2865563	13.0508853	2	330	486.02	7.9724	195.182	3	17
49	118	50.2863748	13.0514167	35	350	491.89	6.6649	111.91	3	11
50	116	50.2855802	13.051058	7	340	505.91	9.2112	83.2191	2	11
51	111	50.2836514	13.0528113	3	330	543.02	6.8797	169.756	3	10
52	112	50.2835466	13.0510497	2	340	539.73	6.4553	119.571	2.5	13
53	120	50.2827952	13.0488083	7	350	543.94	8.2178	131.794	2	17
54	121	50.2834003	13.047625	10	340	530.02	6.6553	244.543	3	18
55	126	50.2824077	13.0431909	15	300	520.25	7.7733	172.739	3	19
56	127	50.2860388	13.0461478	30	360	463.54	8.3786	175.4	3	12
57	122	50.2860948	13.0464502	45	330	464.33	9.6055	64.9818	0.5	16
58	114	50.2857551	13.0489665	35	330	490.79	7.7849	75.955	2	16
59	115	50.2860118	13.0499839	2	340	494.09	7.4557	51.9821	0.5	10

7.4 Tabuľka druhov tvoriacich svetliny a spôsob ich vzniku

Číslo svetliny	Gap maker	Príčina	Počet stromov
1	<i>Populus tremula</i>	vyvrátenie (4), zlomenie (6)	10
3	<i>Fraxinus excelsior</i>	zlomenie	1
5	<i>Crataegus sp.</i>	zlomenie	1
	<i>Sorbus aucuparia</i>	vyschnutie	1
	<i>Acer campestre</i>	zlomenie	1
	<i>Picea abies</i>	zlomenie	1
6	<i>Populus tremula</i>	vyvrátenie	4
	<i>Acer sp.</i>	vyvrátenie	1
10	<i>Crataegus sp.</i>	zlomenie	1
15	<i>Crataegus sp.</i>	vyschnutie	1
16	<i>Betula pendula</i>	zlomenie	2
	<i>Acer pseudoplatanus</i>	zlomenie konára	2
	<i>Fraxinus excelsior</i>	zlomenie	1
	<i>Crataegus sp.</i>	zlomenie	2
17	<i>Pyrus communis</i>	zlomenie	1
19	<i>Salix sp.</i>	zlomenie	1
25	<i>Betula pendula</i>	zlomenie	1
26	<i>Picea abies</i>	zlomenie	2
29	<i>Crataegus sp.</i>	zlomenie	1
31	<i>Crataegus sp.</i>	zlomenie konára	1
35	<i>Betula pendula</i>	zlomenie	2
38	<i>Sorbus aucuparia</i>	vyvrátenie	2
	<i>Prunus avium</i>	vyvrátenie	3
	<i>Acer pseudoplatanus</i>	vyvrátenie	1
	<i>Betula pendula</i>	vyschnutie	1
	<i>Crataegus sp.</i>	vyschnutie	5
39	<i>Fraxinus excelsior</i>	zlomenie	1
40	<i>Crataegus sp.</i>	zlomenie	1
41	<i>Acer pseudoplatanus</i>	vyvrátenie	5
42	<i>Crataegus sp.</i>	zlomenie konára	1
	<i>Prunus avium</i>	zlomenie	1
	<i>Fraxinus excelsior</i>	zlomenie konárov	2
44	<i>Fagus sylvatica</i>	vyvrátenie	2
46	<i>Prunus avium</i>	zlomenie	1
47	<i>Acer campestre</i>	rozpadnutie kmeňa	1
50	<i>Populus tremula</i>	vyvrátenie (1), zlomenie (1)	2
	<i>Betula pendula</i>	zlomenie	1
51	<i>Acer campestre</i>	vyvrátenie	1
52	<i>Acer campestre</i>	zlomenie konára	1
53	<i>Acer campestre</i>	vyvrátenie	1
59	<i>Salix sp.</i>	zlomenie	2
60	<i>Salix caprea</i>	vyvrátenie	1

Číslo svetliny	Gap maker	Príčina	Počet stromov
67	<i>Betula pendula</i>	vyvrátenie	1
68	<i>Acer campestre</i>	zlomenie	1
69	<i>Acer campestre</i>	vyvrátenie	1
71	<i>Fraxinus excelsior</i>	zlomenie konára	1
	<i>Acer campestre</i>	zlomenie konárov	1
72	<i>Crataegus sp.</i>	zlomenie	2
73	<i>Populus tremula</i>	vyvrátenie	3
74	<i>Picea abies</i>	vyvrátenie	1
	<i>Acer pseudoplatanus</i>	vyvrátenie	1
75	<i>Acer campestre</i>	zlomenie konára	1
78	<i>Picea abies</i>	vyvrátenie	1
79	<i>Crataegus sp.</i>	zlomenie	1
82	<i>Pyrus pyraster</i>	vyvrátenie	1
	<i>Crataegus sp.</i>	zlomenie	1
83	<i>Prunus avium</i>	vyvrátenie	1
	<i>Acer campestre</i>	zlomenie	1
84	<i>Crataegus sp.</i>	zlomenie	2
88	<i>Acer campestre</i>	vyvrátenie	1
89	<i>Crataegus sp.</i>	zlomenie	1
	<i>Acer campestre</i>	zlomenie	1
101	<i>Populus tremula</i>	vyvrátenie	2
102	<i>Crataegus sp.</i>	rozpadnutie koruny	1
104	<i>Crataegus sp.</i>	zlomenie	1
105	<i>Prunus avium</i>	vyvrátenie	1
111	<i>Crataegus sp.</i>	rozpadnutie kmeňa	3
112	<i>Acer campestre</i>	vyvrátenie	1
114	<i>Crataegus sp.</i>	zlomenie	1
115	<i>Crataegus sp.</i>	zlomenie	1
116	<i>Sorbus aucuparia</i>	zlomenie	1
118	<i>Prunus avium</i>	vyvrátenie	1
119	<i>Picea abies</i>	vyvrátenie	1
120	<i>Acer campestre</i>	zlomenie konára	1
121	<i>Acer campestre</i>	rozpadnutie kmeňa	1
122	<i>Acer campestre</i>	zlomenie konára	1
126	<i>Acer campestre</i>	rozpadnutie kmeňa	1
127	<i>Crataegus sp.</i>	zlomenie	1

7.5 Zoznam skratiek

Acercam7	<i>Acer campestre</i>	Cratspe4	<i>Crataegus species</i>
Acerpla7	<i>Acer platanoides</i>	Cratspe7	<i>Crataegus species</i>
Acerpse7	<i>Acer pseudoplatanus</i>	Cruclae6	<i>Cruciata laevipes</i>
Actespi6	<i>Actaea spicata</i>	Cusceur6	<i>Cuscuta europaea</i>
Aegopod6	<i>Aegopodium podagraria</i>	Dactglo6	<i>Dactylis glomerata</i>
Ajugrep6	<i>Ajuga reptans</i>	Daphmez6	<i>Daphne mezereum</i>
Alchmic6	<i>Alchemilla micans</i>	Descces6	<i>Deschampsia cespitosa</i>
Alchspe6	<i>Alchemilla species</i>	Dryodil6	<i>Dryopteris dilatata</i>
Allipet6	<i>Alliaria petiolata</i>	Dryofil6	<i>Dryopteris filix-mas</i>
Angesyl6	<i>Angelica sylvestris</i>	Dryospe6	<i>Dryopteris species</i>
Anthsyl6	<i>Anthriscus sylvestris</i>	Epilmon6	<i>Epilobium montanum</i>
Astagly6	<i>Astragalus glycyphyllos</i>	Equisarv6	<i>Equisetum arvense</i>
Athyfil6	<i>Athyrium filix-femina</i>	Equipra6	<i>Equisetum pratense</i>
Avenfle6	<i>Avenella flexuosa</i>	Equisyl6	<i>Equisetum sylvaticum</i>
Avenpub6	<i>Avenula pubescens</i>	Euphcyp6	<i>Euphorbia cyparissias</i>
Betupen7	<i>Betula pendula</i>	Fagsyl7	<i>Fagus sylvatica</i>
Bracpin6	<i>Brachypodium pinnatum</i>	Festgig6	<i>Festuca gigantea</i>
Bracsyl6	<i>Brachypodium sylvaticum</i>	Festrub6	<i>Festuca rubra</i>
Bromben6	<i>Bromus benekenii</i>	Filiuml6	<i>Filipendula ulmaria</i>
Bromste6	<i>Bromus sterilis</i>	Fragmos6	<i>Fragaria moschata</i>
Calaar6	<i>Calamagrostis arundinacea</i>	Fragves6	<i>Fragaria vesca</i>
Calaepi6	<i>Calamagrostis epigejos</i>	Fragvir6	<i>Fragaria viridis</i>
Campglo6	<i>Campanula glomerata</i>	Fraxexc7	<i>Fraxinus excelsior</i>
Camppat6	<i>Campanula patula</i>	Galelut6	<i>Galeobdolon luteum</i>
Campper6	<i>Campanula persicifolia</i>	Galespe6	<i>Galeopsis species</i>
Camprap6	<i>Campanula rapunculoides</i>	Galiapa6	<i>Galium aparine</i>
Campra6	<i>Campanula trachelium</i>	Galibor6	<i>Galium boreale</i>
Cardimp6	<i>Cardamine impatiens</i>	Galimol6	<i>Galium mollugo</i>
Caremur6	<i>Carex muricata agg.</i>	Galiodo6	<i>Galium odoratum</i>
Carpbet7	<i>Carpinus betulus</i>	Galiro6	<i>Galium rotundifolium</i>
Cerahol6	<i>Cerastium holosteoides</i>	Galisyl6	<i>Galium sylvaticum</i>
Chaeaur6	<i>Chaerophyllum aureum</i>	Gerapra6	<i>Geranium pratense</i>
Chaehir6	<i>Chaerophyllum hirsutum</i>	Gerarob6	<i>Geranium robertianum</i>
Chaetem6	<i>Chaerophyllum temulum</i>	Geumurb6	<i>Geum urbanum</i>
	<i>Chrysosplenium</i>	Herasph6	<i>Heracleum sphondylium</i>
Chryalt6	<i>alternifolium</i>	Hespmat6	<i>Hesperis matronalis agg.</i>
Circlut6	<i>Circaea lutetiana</i>	Hierlac6	<i>Hieracium lachenalii</i>
Cirsarv6	<i>Cirsium arvense</i>	Hordeur6	<i>Hordelymus europaeus</i>
Cirsole6	<i>Cirsium oleraceum</i>	Hypemac6	<i>Hypericum maculatum</i>
Clinvul6	<i>Clinopodium vulgare</i>	Hypeper6	<i>Hypericum perforatum</i>
Cornmas7	<i>Cornus mas</i>	Impanol6	<i>Impatiens noli-tangere</i>
Cornsan5	<i>Cornus sanguinea</i>	Imppar6	<i>Impatiens parviflora</i>
Cornsan4	<i>Cornus sanguinea</i>	Lapscom6	<i>Lapsana communis</i>
Cornsan7	<i>Cornus sanguinea</i>	Lathpra6	<i>Lathyrus pratensis</i>
Coryave7	<i>Corylus avellana</i>	Lathsyl6	<i>Lathyrus sylvestris</i>

Lathver6	<i>Lathyrus vernus</i>	Rubuspe5	<i>Rubus species</i>
Lonixyl4	<i>Lonicera xylosteum</i>	Rubuida6	<i>Rubus idaeus</i>
Lonixyl5	<i>Lonicera xylosteum</i>	Rumeobt6	<i>Rumex obtusifolius</i>
Lonixyl7	<i>Lonicera xylosteum</i>	Rumesan6	<i>Rumex sanguineus</i>
Lupipol6	<i>Lupinus polyphyllus</i>	Sambnig4	<i>Sambucus nigra</i>
Lysinum6	<i>Lysimachia nummularia</i>	Sambnig6	<i>Sambucus nigra</i>
Mentspe6	<i>Mentha species</i>	Scronod6	<i>Scrophularia nodosa</i>
Mercper6	<i>Mercurialis perennis</i>	Selicar6	<i>Selinum carvifolia</i>
Milieff6	<i>Milium effusum</i>	Seneova6	<i>Senecio ovatus</i>
Moehtri6	<i>Moehringia trinervia</i>	Sorbauc7	<i>Sorbus aucuparia</i>
Mycemur6	<i>Mycelis muralis</i>	Stacpal6	<i>Stachys palustris</i>
Myossyl6	<i>Myosotis sylvatica</i>	Stacsyl6	<i>Stachys sylvatica</i>
Origvul6	<i>Origanum vulgare</i>	Stelals6	<i>Stellaria alsine</i>
Oxalace6	<i>Oxalis acetosella</i>	Stelnem6	<i>Stellaria nemorum agg.</i>
Pershyd6	<i>Persicaria hydropiper</i>	Tanacor6	<i>Tanacetum corymbosum</i>
Piceabi7	<i>Picea abies</i>	TaraRud6	<i>Taraxacum sect. Ruderalia</i>
Planmaj6	<i>Plantago major</i>	Torijap6	<i>Torilis japonica</i>
Poanem6	<i>Poa nemoralis</i>	Trifmed6	<i>Trifolium medium</i>
Poapal6	<i>Poa palustris</i>	Trifpra6	<i>Trifolium pratense</i>
Poapra6	<i>Poa pratensis</i>	Trisfla6	<i>Trisetum flavescens</i>
Poatri6	<i>Poa trivialis</i>	Tussfar6	<i>Tussilago farfara</i>
Poputre7	<i>Populus tremula</i>	Ulmugla7	<i>Ulmus glabra</i>
Primela6	<i>Primula elatior</i>	Urtidio6	<i>Urtica dioica</i>
Primver6	<i>Primula veris</i>	Verocha6	<i>Veronica chamaedrys</i>
Prunvul6	<i>Prunella vulgaris</i>	Veromon6	<i>Veronica montana</i>
Prunavi7	<i>Prunus avium</i>	Verooft6	<i>Veronica officinalis</i>
Prundom7	<i>Prunus domestica</i>	Veroser6	<i>Veronica serpyllifolia</i>
Prunspe7	<i>Prunus species</i>	Vibuopu4	<i>Viburnum opulus</i>
Prunspi7	<i>Prunus spinosa</i>	Vicicra6	<i>Vicia cracca</i>
Prunspi4	<i>Prunus spinosa</i>	Vicisep6	<i>Vicia sepium</i>
Prunspi5	<i>Prunus spinosa</i>	Violhir6	<i>Viola hirta</i>
Pulmobs6	<i>Pulmonaria obscura</i>	Violodo6	<i>Viola odorata</i>
Querpet7	<i>Quercus petraea</i>	Violrei6	<i>Viola reichenbachiana</i>
Querpet1	<i>Quercus petraea</i>	Violriv6	<i>Viola riviniana</i>
Ranuacr6	<i>Ranunculus acris</i>	Violspe6	<i>Viola species</i>
Ranulan6	<i>Ranunculus lanuginosus</i>		
Ranurep6	<i>Ranunculus repens</i>		
Ranuspe6	<i>Ranunculus species</i>		
Rhamcat6	<i>Rhamnus cathartica</i>		
Ribealp5	<i>Ribes alpinum</i>		
Ribeuva6	<i>Ribes uva-crispa</i>		
Rosacan4	<i>Rosa canina agg.</i>		
Rosacan6	<i>Rosa canina agg.</i>		
Rubuca6	<i>Rubus caesius</i>		
Rubucha5	<i>Rubus chaerophyllus</i>		
Rubuida4	<i>Rubus idaeus</i>		

7.6 Zoznam druhov vyskytujúcich sa vo svetlinách a v zápoji

Len zápoj

Brachypodium sylvaticum

Bromus sterilis

Poa palustris

Ribes alpinum

Rumex sanguineus

Selinum carvifolia

Trifolium medium

Len svetliny

Ajuga reptans

Angelica sylvestris

Athyrium filix-femina

Avenella flexuosa

Avenula pubescens

Betula pendula

Calamagrostis epigejos

Campanula glomerata

Campanula rapunculoides

Carex muricata agg.

Chaerophyllum aureum

Chrysosplenium

alternifolium

Cirsium arvense

Cirsium oleraceum

Cornus mas

Cruciata laevipes

Cuscuta europaea

Daphne mezereum

Deschampsia cespitosa

Dryopteris dilatata

Equisetum arvense

Festuca rubra

Filipendula ulmaria

Fragaria viridis

Galium boreale

Galium mollugo

Galium rotundifolium

Heracleum sphondylium

Hesperis matronalis agg.

Hieracium lachenalii

Lathyrus pratensis

Lathyrus sylvestris

Lathyrus vernus

Lonicera xylosteum

Lupinus polyphyllus

Milium effusum

Origanum vulgare

Persicaria hydropiper

Plantago major

Prunus spinosa

Rhamnus cathartica

Rubus chaerophyllus

Rumex obtusifolius

Scrophularia nodosa

Stachys palustris

Stellaria alsine

Stellaria nemorum agg.

Trifolium pratense

Trisetum flavescens

Tussilago farfara

Viburnum opulus

Vicia cracca

