

## Obrazová příloha



### Obrazová příloha 1

Richard Hamilton: *Just what is it that makes today's home's so different, so appealing?*

(1956), koláž, 26 cm × 24.8 cm, Kunsthalle Tübingen, Tübingen.

Zdroj: [pinterest.com](https://www.pinterest.com)



**Obrazová příloha 2**

Richard Hamilton, plakát k albu *White Album* (1968). Zdroj: [thewhitelabumproject.com](http://thewhitelabumproject.com)



**Obrazová příloha 3**

Eduardo Paolozzi, *I was a Richman's plaything* (1947), kombinovaná technika – koláž, papír, 33 x 25,4 cm. Tate Modern, London. Zdroj: [tate.org.uk](http://tate.org.uk)



**Obrazová příloha 4**

Eduardo Paolozzi, *Evadne in green dimension* ze série *BUNK!* (1972), 30,2 x 21,4 cm, koláž. Zdroj: [independentgroup.org.co.uk](http://independentgroup.org.co.uk)



**Obrazová příloha 5**

Eduardo Paolozzi, *It's a Psychological Fact Pleasure Helps your Disposition* (1948). Zdroj: [tate.org.uk](http://tate.org.uk)



**Obrazová příloha 6**

Eduardo Paolozzi, *Bash* (1971), Tate Modern, London. Zdroj: [tate.org.uk](http://tate.org.uk)



**Obrazová příloha 7**

Eduardo Paolozzi, *Meet the people* (1972). Zdroj: [artgallery.nsw.gov.au](http://artgallery.nsw.gov.au)



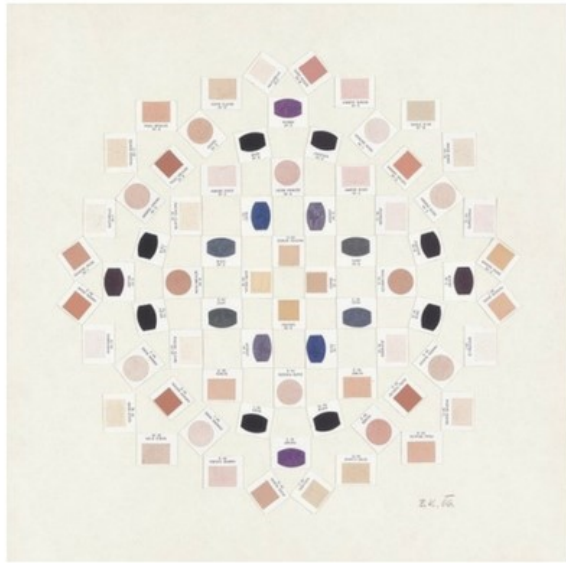
**Obrazová příloha 8**

Eduardo Paolozzi, *Refreshing and delicious* ze série *BUNK!* (1972). Zdroj: [artgallery.nsw.gov.au](http://artgallery.nsw.gov.au)





**Obrazová příloha 9**  
Karel Teige, *Koláž č. 65*  
(1938). Zdroj:  
aktualne.cz



**Obrazová příloha 10**  
Běla Kolářová, *Swatch of Cosmetics*  
(1964), asambláž  
(koláž, vzorky, kosmetika, papír, tisk), Muzeum umění  
Olomouc, Olomouc. Zdroj: london.czechcentres.cz



**Obrazová příloha 11**  
Karel Trinkewitz, *Hommage à Vincent*  
(1985). Zdroj: artnet.com



**Obrazová příloha 12**  
Jiří Balcar, *Velká země*  
(1963), plakát  
(koláž). Zdroj: filmy-plakat.cz



**Obrazová příloha 13**

Jiří Kolář, *Mrakodrapy*

(2. pol. 50. let),

barevná proláž, 23x19,5 cm, Galerie hlavního města Prahy, Praha. Zdroj: pinterest.com



**Obrazová příloha 14**

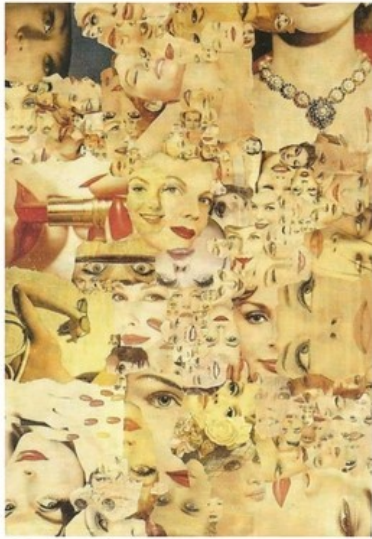
Jiří Kolář, *Děvče s psíkem*

(do r. 1963),

šachovnicová koláž, 28,8 x 21 cm, Galerie

hlavního města Prahy, Praha. Zdroj

pinterest.com



**Obrazová příloha 15**

Jiří Kolář, *Pocta manekýnkám I*  
(1964).

Reprodukce z KOLÁŘ, Jiří. *Jiří Kolář*  
(1993),  
s. 44, obr. 44.



**Obrazová příloha 16**

Jiří Kolář, *Pocta manekýnkám II*  
(1964). Reprodukce z KOLÁŘ, Jiří.  
*Jiří Kolář* (1993), s. 44, obr., 45.



**Obrazová příloha 17**

Jiří Kolář, *Únos*  
(1972-78). Reprodukce z KOLÁŘ, Jiří. *Jiří Kolář*  
(1993), s. 59, obr.  
75.