

Přílohy:

Příloha 1: Pohled na město z návší nad Wiesnerovou továrnou, která je v levém popředí



Příloha 2: Celkový pohled na město, v popředí Wiesnerova továrna



Příloha 3: Továrna Wiesnerova



Příloha 4: Pohled do dvora továrny



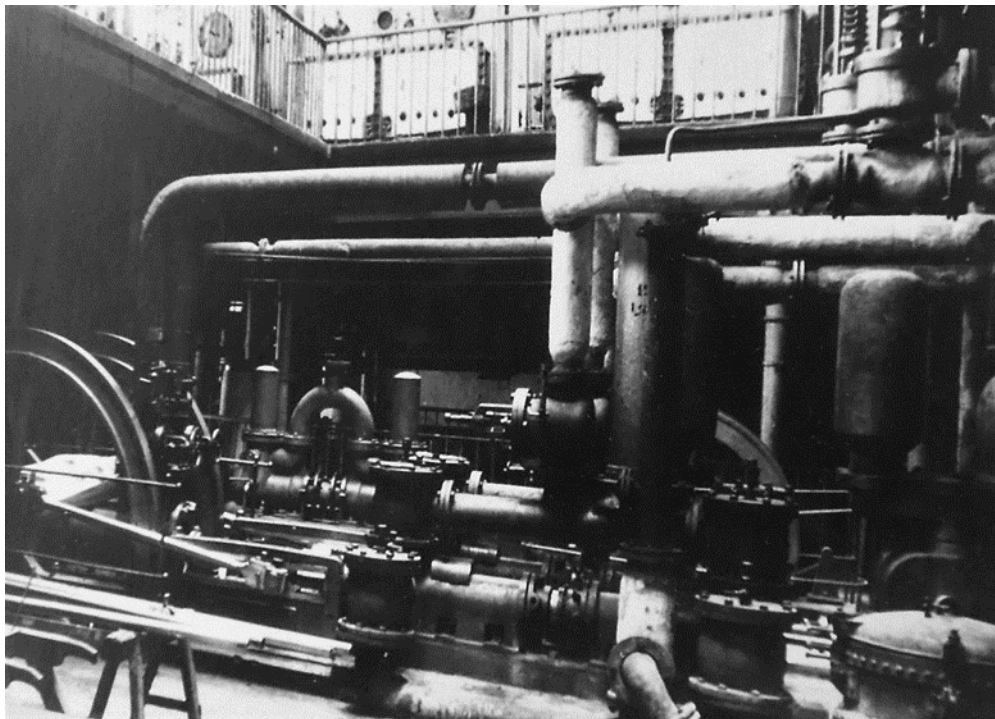
Příloha 5: Pohled do prostor továrny



Příloha 6: Pohled do konstruktérské dílny



Příloha 7: Pohled do strojovny



Příloha 8: Praktické vzdělávání učňů



Příloha 9: Výuka učňů v prostorách továrny



Příloha 10: Inzerát v Národní politice

Pro obor stavby lanových drah
hledáme
samostatné a zkušené
konstruktéry
s několikaletou praxí.
Podrobné nabídky s udáním referencí
a platových nároků zašlete firmě
Fr. Wiesner, Chrudim.
81561

Příloha 11: Reklama v Národních listech

Lanové, visuté, řetězové
a elektrické visuté dráhy
LANOVÉ DRÁHY
pro dopravu osob (Systém C. Rudolphi).
Transportní zařízení všech druhů.
Zauhlování kotelen.
STRMOTRUBNĚ KOTLY
(Systém Wiesner-Hunger)
až do 50 atm. tlaku páry, pro špičkové
výkony 56 kg páry na 1 m² topné plochy.
Nejvyšší stupeň účinnosti.
Průškové topení (systém Wiesner)
s drstencovými válcovými mlýny.
ŽEBROVÉ EKONOMIS^{TR}RY
Systém Hartmann (až 50 atm. tlaku).
Cukrovarská zařízení.
Váhy všech druhů i auto-
matické
vyrábí
Fr. Wiesner, Chrudim.

Příloha 12: Reklama v novinách

Váhy
sklonné, lokomotivní, vagonové, auto-
mobilové, vozové, vagonetové, skladištní,
kontrolní na uhlí, automatické obchodní
a průmyslové všeho druhu vyrábí
Fr. Wiesner, Chrudim

Příloha 13: Wiesnerova vila



Příloha 14: Brána ze zahrady do ulice u domu Wiesnerova



Příloha 15: Smuteční oznámení Karla Wiesnera

Hlubokým žalem skličeni podáváme všem přátelům a známým truchlivou zprávu, že nás opustil náš drahý a nezapomenutelný manžel, otec, tchán, strýček, dědeček a bratr pan

Karel Wiesner,

velkopřemýslník v Chrudimí.

Zesnul klidně po krátkém utrpení v úterý dne 25. května 1926 o 21. hod. ve stáří 67 let, k blahu rodiny věnovaného života.

Tělesné pozůstatky drahého zesnulého budou v pátek dne 28. května 1926 o 11. hod. dopol. z domu smutku vyzvednuty a téhož dne o 17. hod. v krematoriu pardubickém zpopelněny.

Zádušní mše svatá obětována bude v sobotu dne 29. t. m. o 9. hodině v arciděkanském chrámu Páně v Chrudimí.

Marie Wiesnerová,
choť.

Ing. Karel Wiesner, Ing. Fr. Wiesner, Jaroslav Wiesner,
synové.

Antonie Pourová,
sestra.

Engenie Wiesnerová roz. **Stöhrová, Věra Wiesnerová**
roz. **Stychová, Eva Wiesnerová** roz. **Pavliková,**
snachy.

Karloušek, Fanoušek Wiesnerovi,
vnuci.

43790