

## Příloha 1: Použité skripty

### Skript 1: Délka jednotlivých proměnných podle umístění v textgridu

```
zvukID = selected ("Sound")
textID = selected ("TextGrid")
select zvukID

select textID
no = Get number of intervals... 5
for i from 1 to no
    select textID
        a = Get start point... 5 i
        b = Get end point... 5 i
        dur = b-a
        printline 'dur:2"tab$"b:2'
endfor
```

## Skript 2: Označení jednotlivých proměnných podle umístění v textgridu

```
zvukID = selected ("Sound")
```

```
textID = selected ("TextGrid")
```

```
select zvukID
```

```
select textID
```

```
no = Get number of intervals... 5
```

```
npo = Get number of intervals... 7
```

```
for i from 1 to no
```

```
    select textID
```

```
        a = Get start point... 5 i
```

```
        b = Get end point... 5 i
```

```
        label$ = ""
```

```
for j from 1 to npo
```

```
    c = Get start point... 7 j
```

```
    if a<=c and c<b
```

```
        label1$ = Get label of interval... 7 j
```

```
        label$ = label$ + " " + label1$
```

```
    endif
```

```
endif
```

```
endfor
```

```
dur = b-a
```

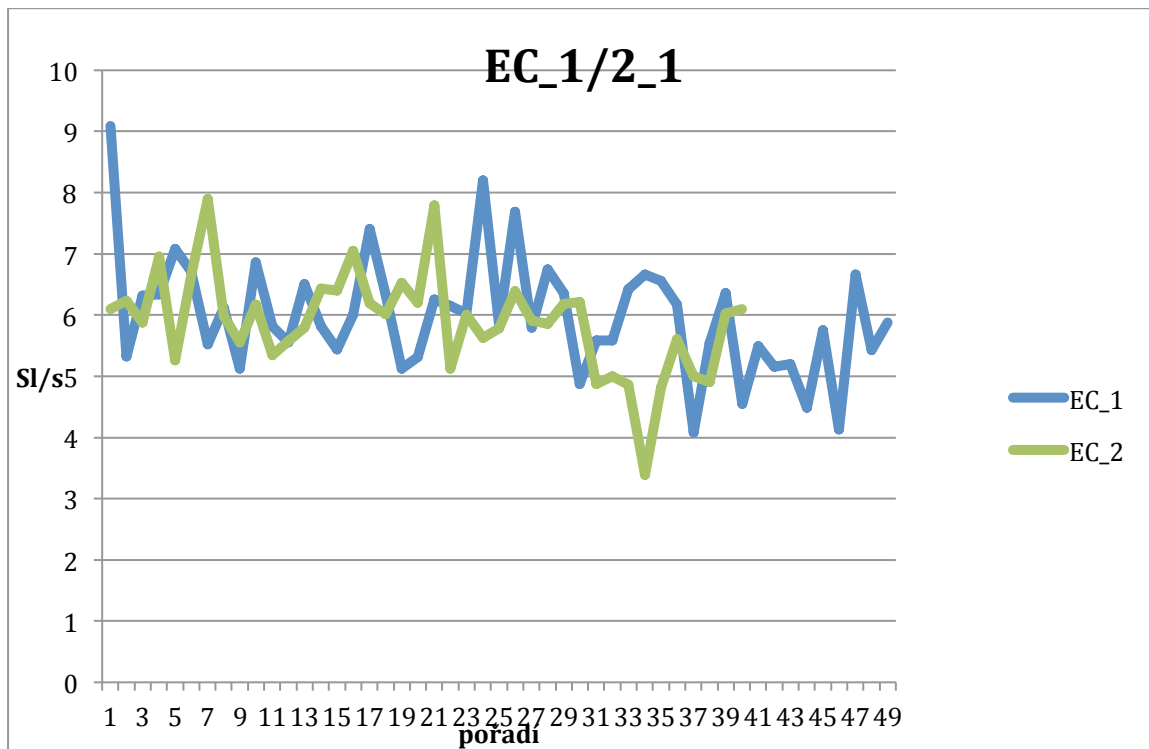
```
printline 'label$'
```

```
endfor
```

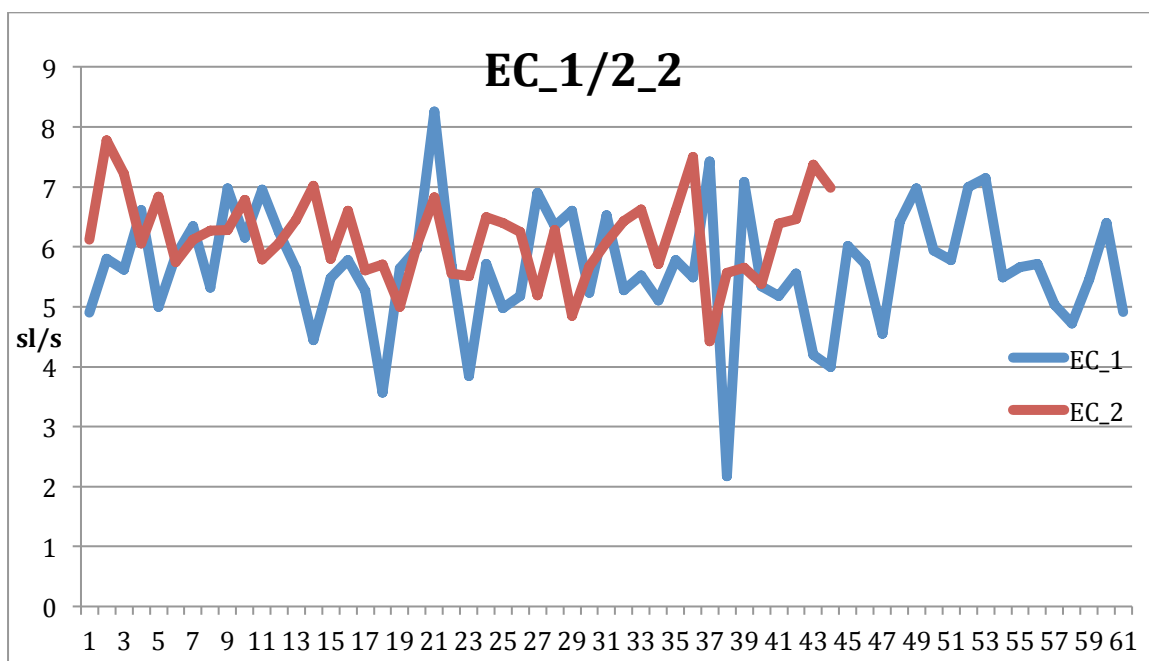
## Příloha 2: Ukázka přepisu, vzorek EC\_1\_1

takže původně v tom čtrnáctém století tady ještě nebyval zámek jak ho můžeme vidět dnes ale stávala tady mnohem obyčejnější gotická tvrz ta byla tvořená třemi samostatnými budovami dvě budovy byly obytné a třetí potom hranolová věž ta se nám bohužel prakticky vůbec nedochovala ale předpokládám že většina z vás navštívila dóle suvenýry a právě tam mívala věž přízemí asi nejdůležitější změna nastala roku patnáct třicet kdy se sem dostal rod kábů z rybňan jan kába totiž nechal tvrz přestavět na mnohem pohodlnější renezanční zámeček například ta místnost kde se právě teď nacházíme byla jakoby vložena mezi ty dvě obytné budovy a tím že sme ee sem vyšli ty schody sme překonali i takové druhotné propojení podlah poklidný život kábovic rodiny byl potom přerušen už roku patnáct padesát sedum a to morovou epidemií tehdy janu kábovi zemřelo celkem pět jeho dětí můžeme je vidět tady na epitafu jedná se tedy o čtyři holčičky a jednoho malého chlapce celý epitaf byl ale zhotoven až po smrti janova nejstaršího syna zikmunda a to je pán co tam klečí v brnění tehdy jan kába také nechal založit ee kapli nejsvětější trojice tu byste našli kdybyste si udělali procházku v našem zámeckém parku a tehdy to samozřejmě mělo sloužit právě jako místo posledního odpočinku pro ty jeho zesnulé děti kábové potom zámek prodali roku patnáct devadesát sedum rutům z dírné z celé jejich doby z toho šestnáctého století se nám ale dochovaly pouhé tři předměty jedním z nich je samozřejmě epitaf potom ta pozdně gotická truhla pod ním a také ještě křeslo támhle v čele stolu teď bych především dámy chtěla upozornit tady na tento portrét to je vévoda francesco první di medici a údajně se jednalo o toho nejkrásnějšího muže celého šestnáctého století

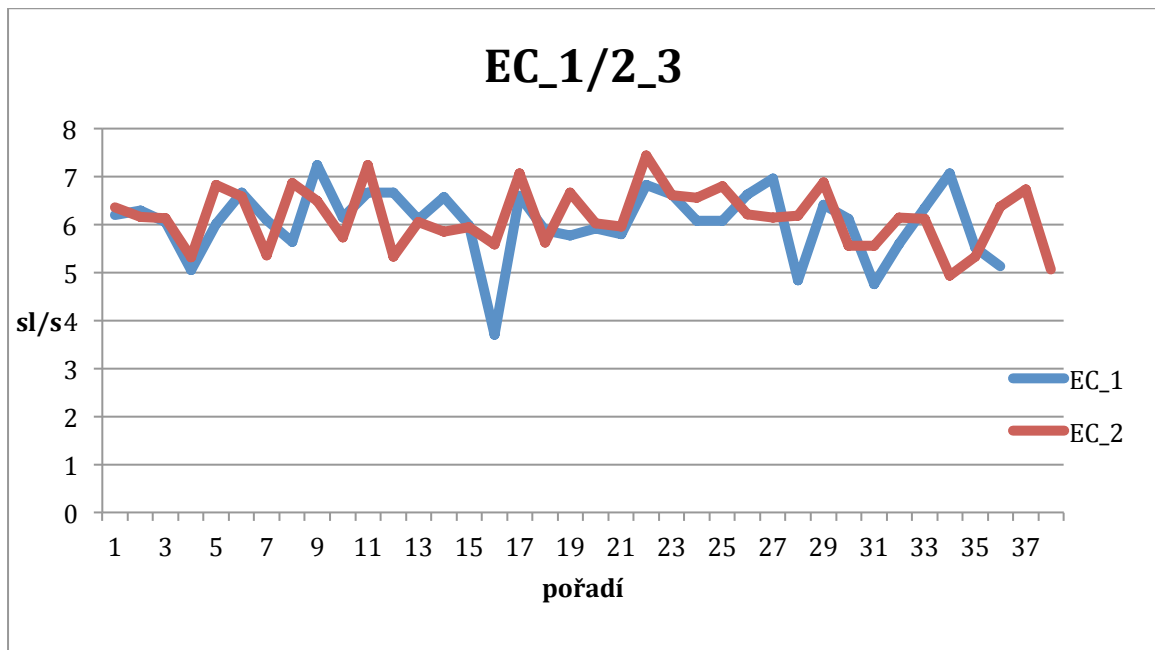
### Příloha 3: Grafy lokálního tempa



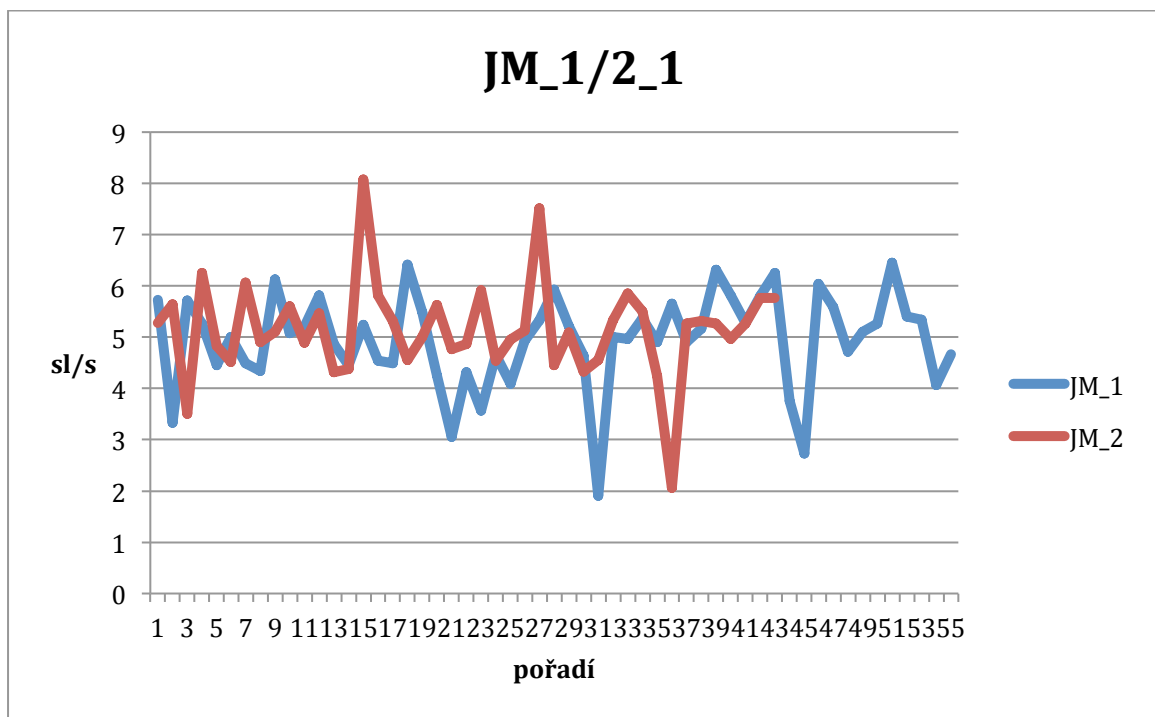
Graf 9: EC první vzorek



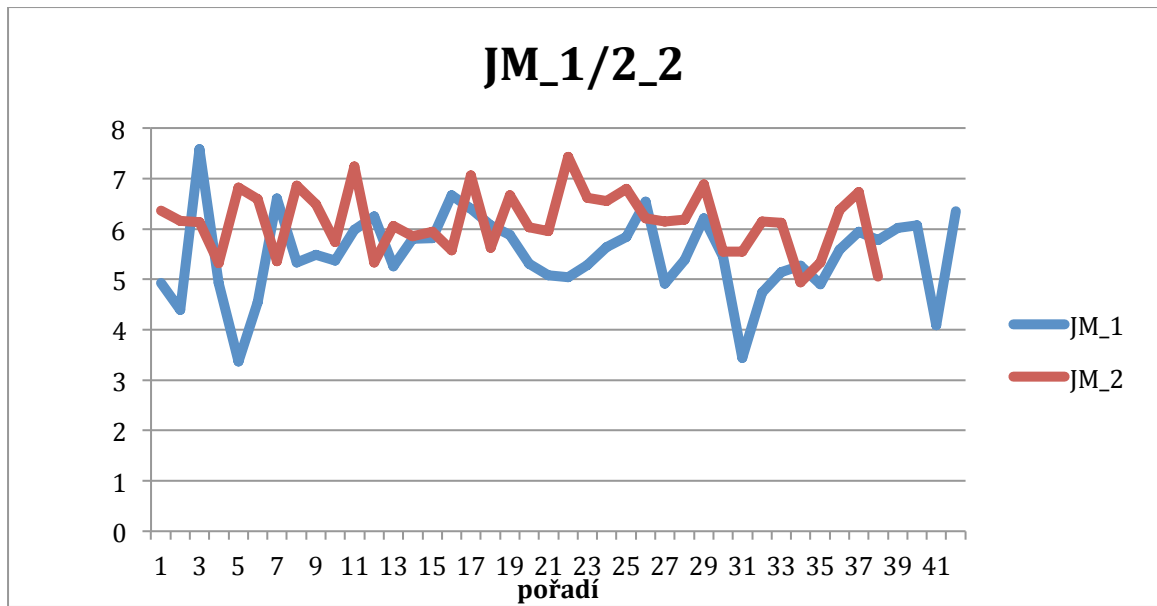
Graf 10: EC druhý vzorek



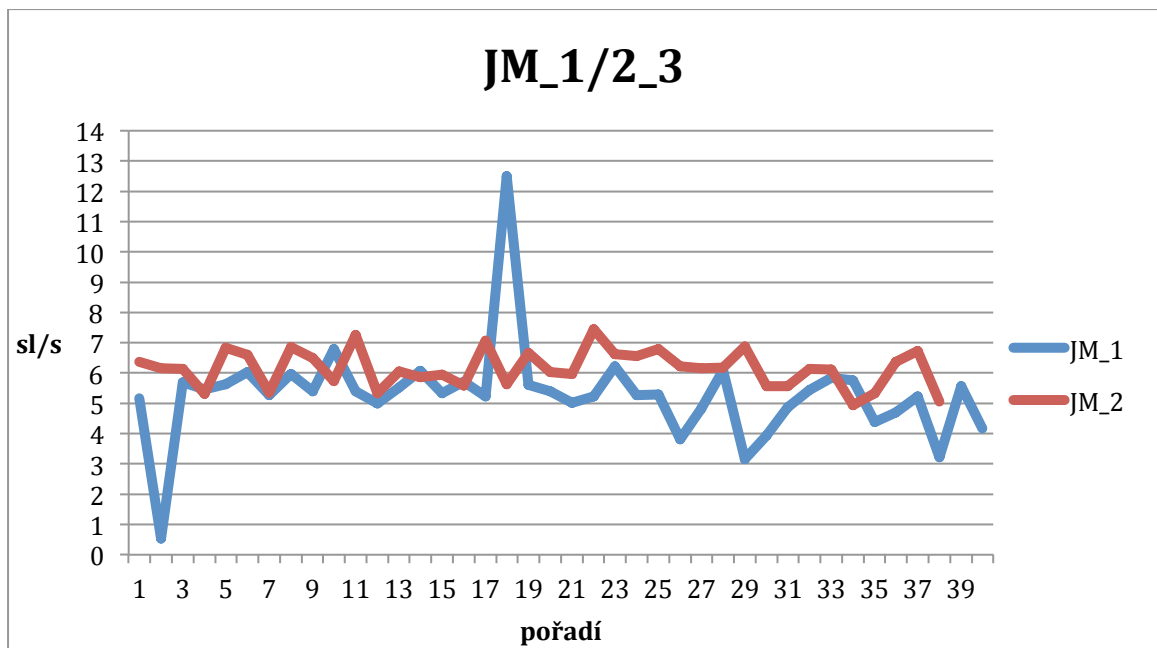
Graf 11: EC třetí vzorek



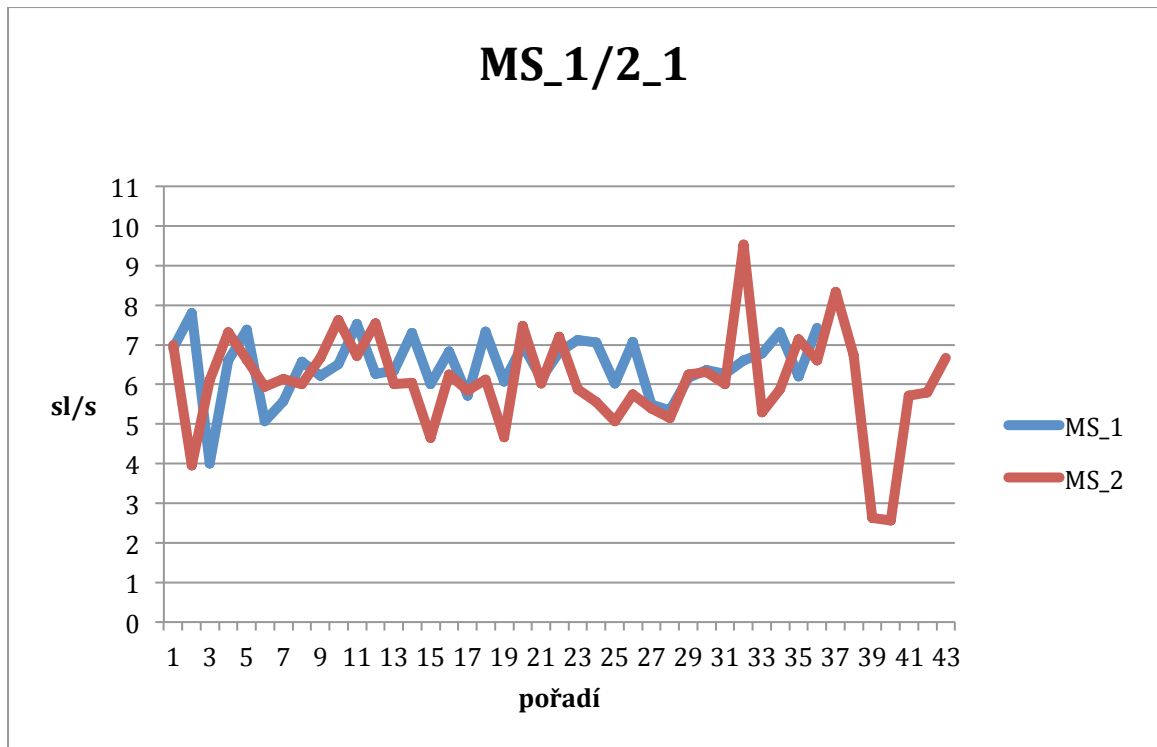
Graf 12: JM první vzorek



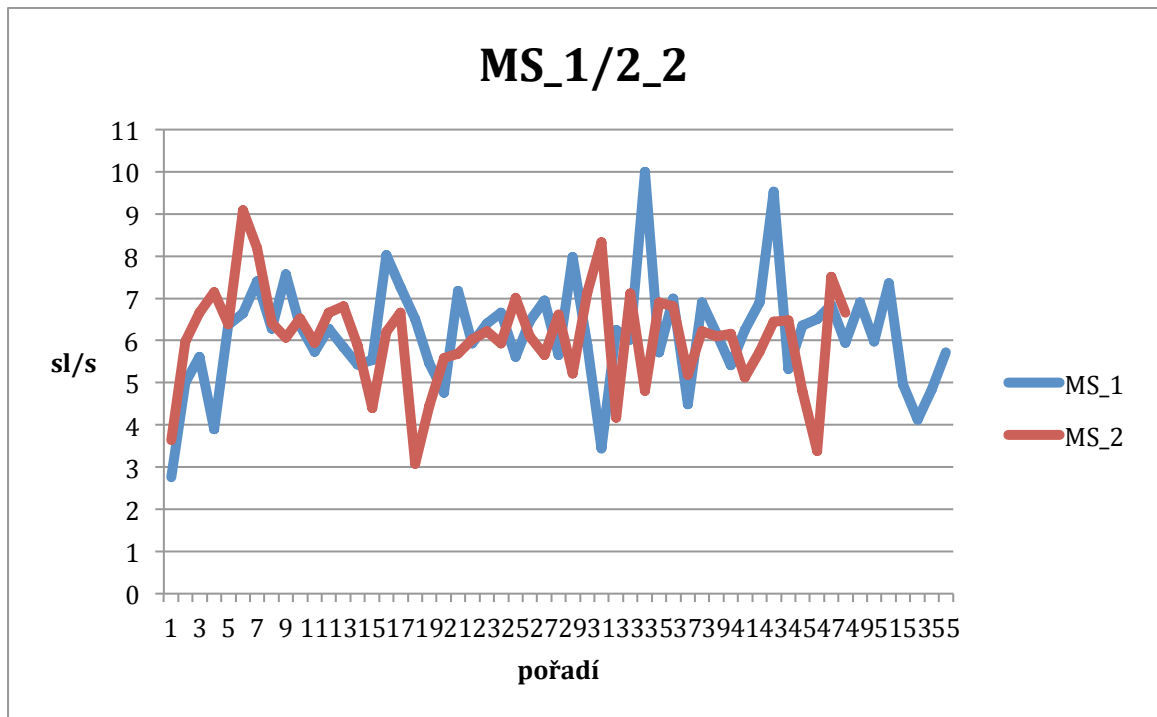
Graf 13: JM druhý vzorek



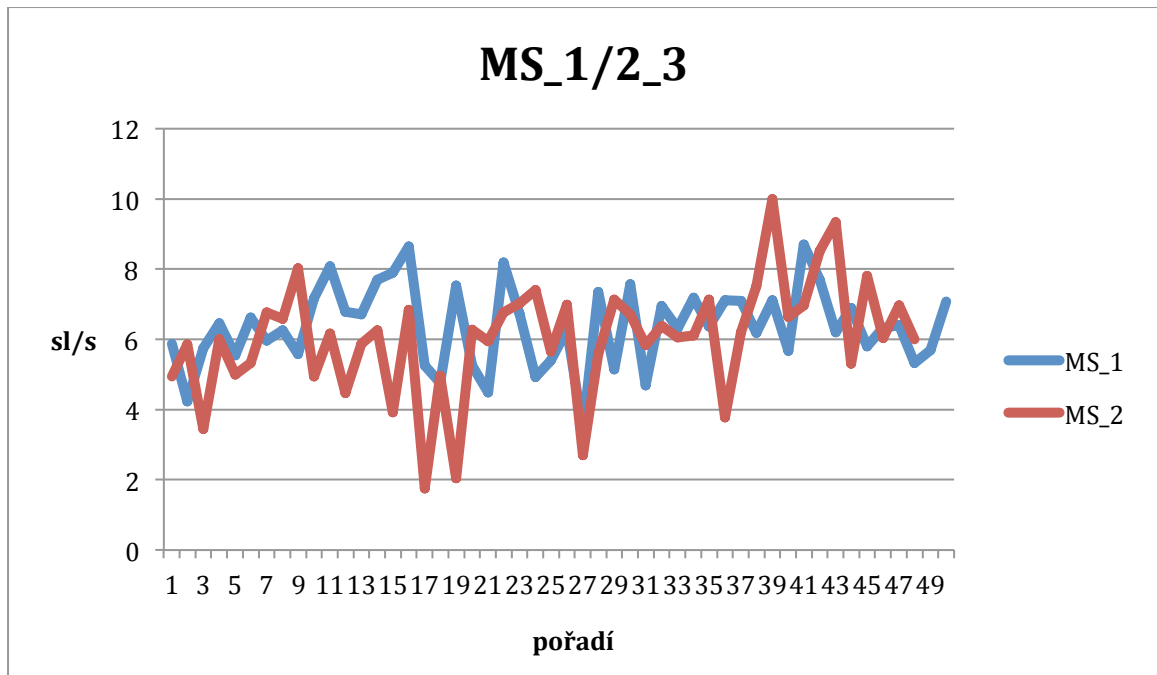
Graf 14: JM třetí vzorek



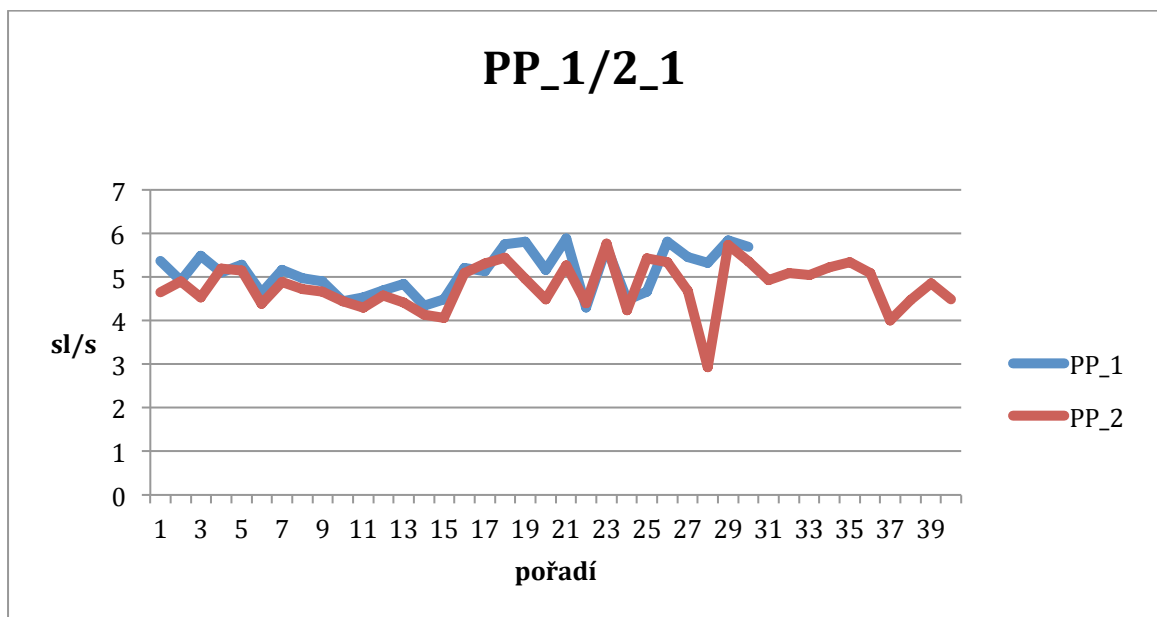
Graf 15: MS první vzorek



Graf 16: MS druhý vzorek

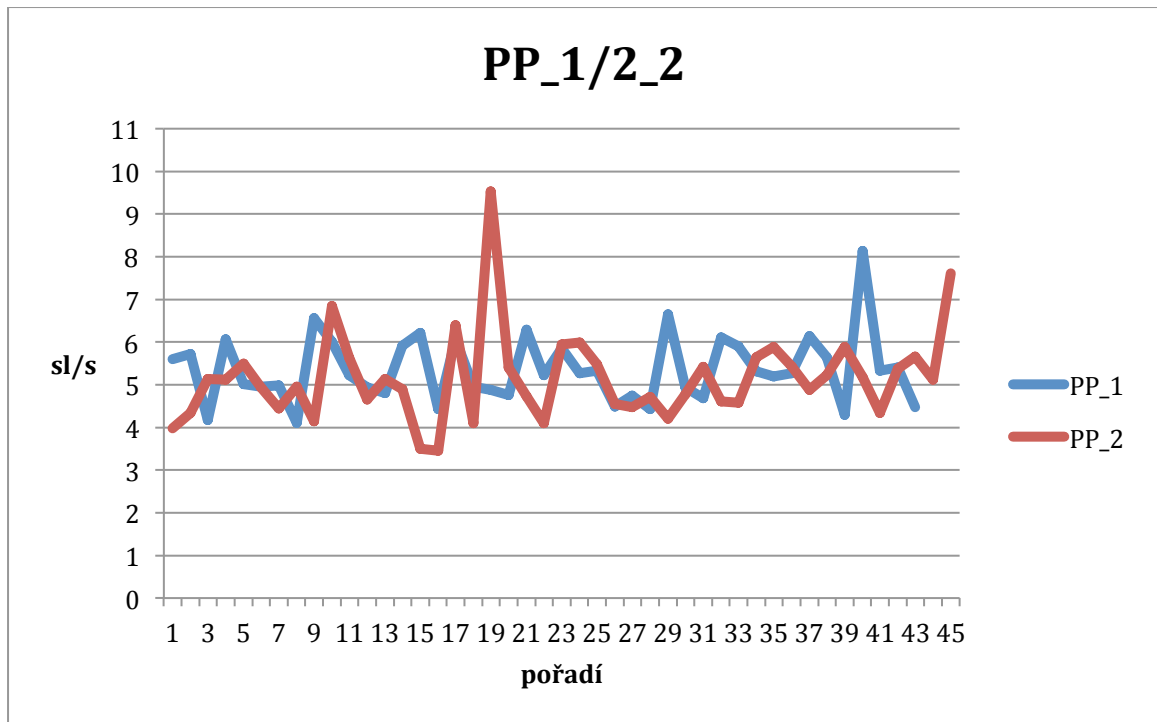


Graf 17: MS třetí vzorek

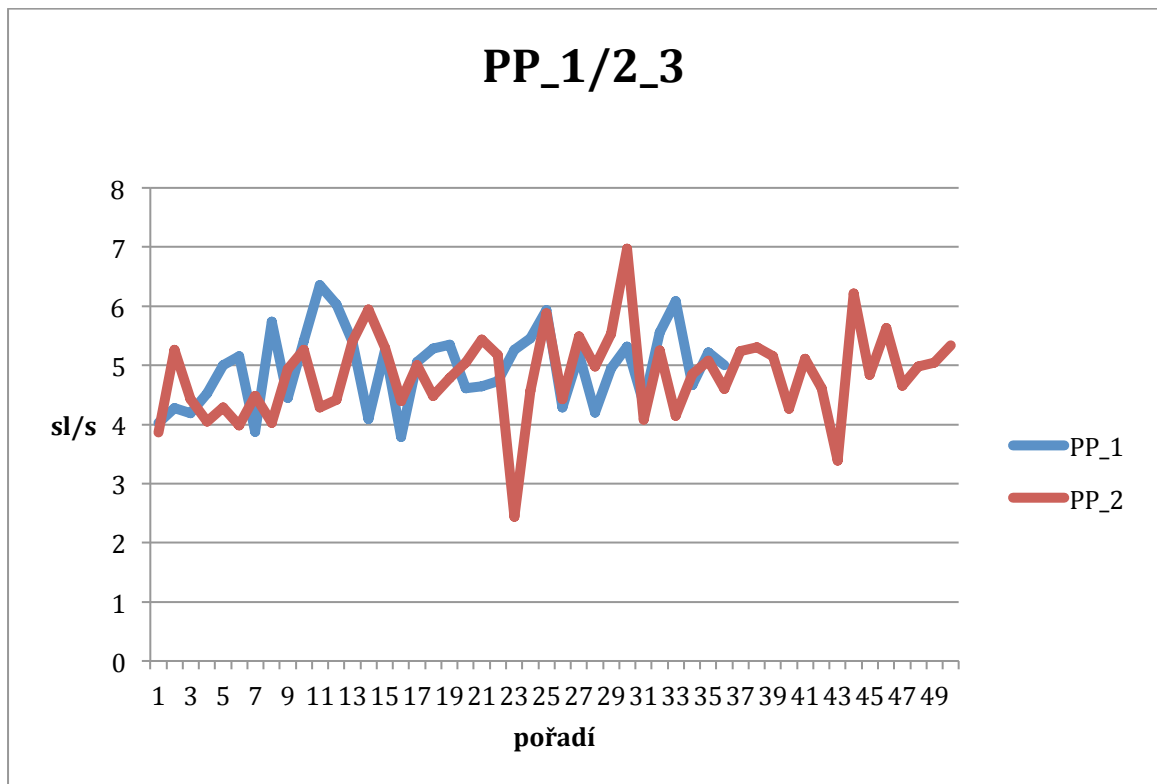


Graf 18: PP první vzorek





Graf 19: PP druhý vzorek



Graf 20: PP třetí vzorek