

Tabuľka

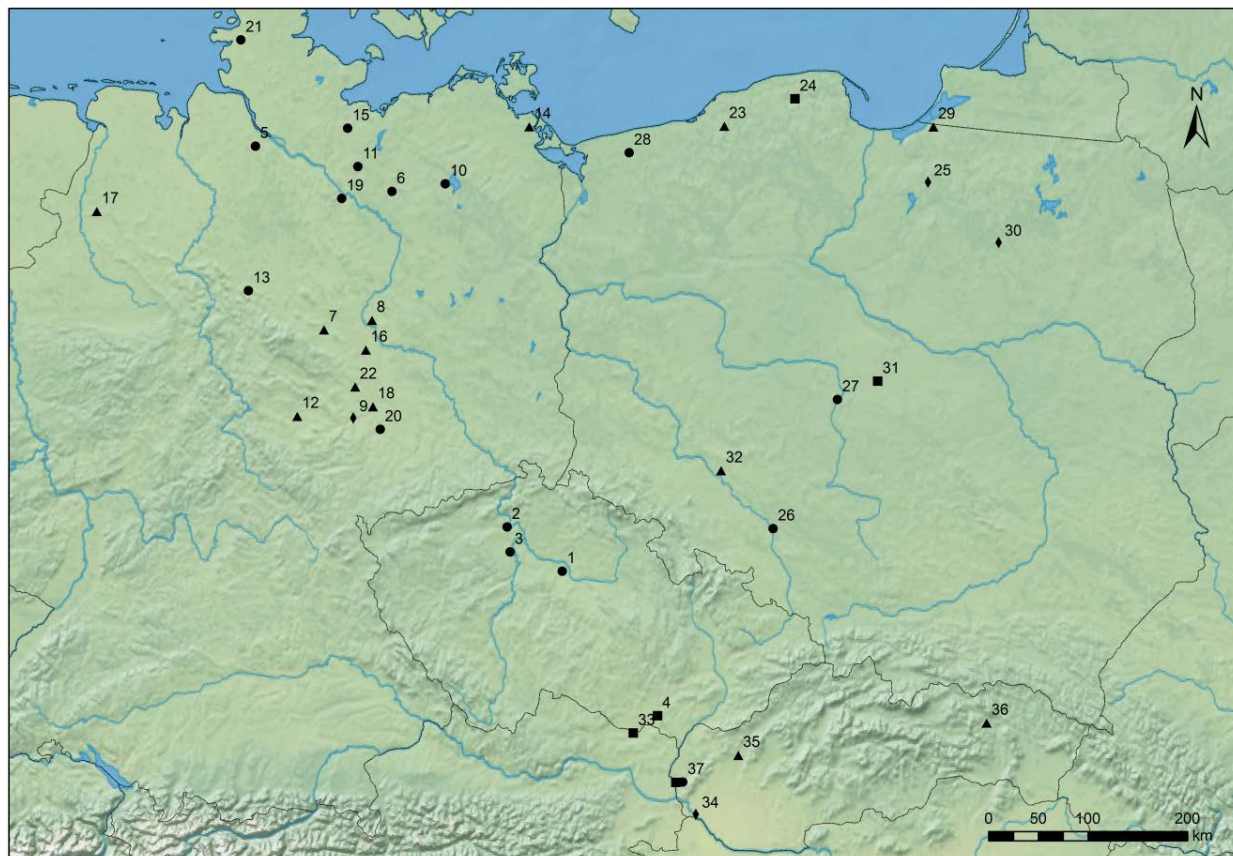
Lokality	poháre	rohy	sklenené poháre a misy	panvice	patery	naberáčky	cedidla	kanvice, džbany	Flaše	sifony a Veditá	misy E 67 - E	misy	tanierne a podnosy	lyžice	nože	kochy	iné	neurčené
Apenzen	2-3	2								1	2	2						15
Dobrichov-Pelhora II.	1	1 ≤		2-3	1	1?	1?	1-2	1	2	2							15
Dobrichov-Pelhora III.	1	2				1	1	1	1	1	1							1
Dobrichov-Pelhora 14/7	1				1													
Dústniky	1									1	1							
Goslawice	1	3	2	1	1	1	1			1	1							
Gross Kelle		1 ≤		1		1	1			1	1							
Hagenov	1 + 1d ?									1	2							1 ≤
Hobbice	1 + 1g	1 ≤		1	1					2	2							1 ≤
Leg Piekarsky 2	2g	1 + 2		1	1	1	1	1		2	1							
Leg Piekarsky 3	2g		1	1	1	1	1			1	1							
Leg Piekarsky A	3 + 1 ?	1		1 ?	1	1	1			1	1 ?	1 ?						1 + 1
Lubieszewo Sandberg 1	2	2 ?	2	1 + 1				1		1	1							
Lubieszewo Turnehut 2	2g	2	2	1 + 2		1 ?	1 ?			2	2							1
Marwedel II.	2		2			1	1			1	1							
Profen	2 ?					1	1			1	2							
Zohor 5	2				1	1	1	2		2	1							
Czarnowko 301	2g									1	1							
Czarnowko 430	1g		1			1	1			2	1						1	1
Mušov	1	2	4	1-2		1		2	9	2	1						2x Gese 503 pyšidla	1
Waszewice						1	1			2	1							
Zohor sep. objekt	2 ≤	1																2
Biaczecho			2										1	1				
Emersleben						1	1				1		1	2			nádoba s podstavcom	1
Gommern			4			1	1			2 + 1	1		1	1	1	1		
Hassleben 8		1 ?	3		1	1	1			1	1	1	1 + 1	1	1	1		
Lemna 2/1917	1		1		1	1	1				1	1	1	1	1	1		
Lemna 3/1926	1		2		1	1	1				1	1 ?	1 + 1 + 1 ?	1	1	1		
Ostrovany	2 + 1		3		1	1	1				2 + 2 ?	2	1 + 2 ?	2	2	2		
Stráže I.			5			1	1 + 1	2	2	1	1	2	3	1	1	1		1
Stráže II.	2				1	1	1 + 1			1	1 + 1	2	3	2	2	1		
Wansleben					1	1	1			1	1		1	1	1	1		1 + 1
Wrocław-Zakrzów I.			1			1	1			1	1 + 1 ?	1 ?	1	1	1	1		3
Wrocław-Zakrzów III.			1			1	1			1	1		1	1g	1	1		1
Hildesheim	20-21			4		2		3		1	1	11	16				2 krátery, 4 výstavné misy	1

Apenzen – žiarový hrob

Goslawice – kostrový hrob

- zlaté nádoby
 - strieborné nádoby
 - posťriehané a pocínované nádoby
 - bronzové nádoby
 - sklenené nádoby
- 1, 2, 3 – počet nádob
1 ≤ – jedna a/alebo viac nádob
g – germánska nádoba
d – dácka nádoba
? – sporne a nejednoznačne určené nálezy

Mapa rozšírenia nálezov strieborných nádob a lyžíc v stredoeurópskom barbariku

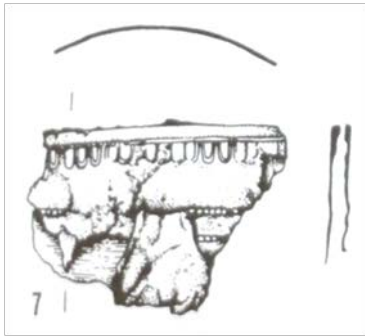


1. Dobřichov	9. Großjena	17. Lengerich	25. Dobrocin	33. Wulzeshofen
2. Dušníky	10. Groß Kelle	18. Leuna	26. Gosławice	34. Hamuliakovo
3. Holubice	11. Hagenow	19. Marwedel	27. Łęg Piekarski	35. Krakovany- -Stráže
4. Mušov	12. Haßleben	20. Profen	28. Lubieszewo	36. Ostrovany
5. Apensen	13. Hildesheim	21. Sankt Annen	29. Młoteczno	37. Zohor
6. Brunow	14. Hohendorf	22. Wansleben	30. Wielbark	
7. Emersleben	15. Holdorf	23. Białeczino	31. Witaszewice	
8. Gommern	16. Latdorf	24. Czarnówko	32. Wrocław-Zakrzów	

Legenda:

- nálezy zo staršej doby rímskej
- nálezy z horizontu markomanských vojen
- ▲ nálezy z mladšej doby rímskej
- ◆ nálezy s neurčeným datovaním

Obrazová príloha



Obr. 1. Fragment striebornej nádoby z hrobu Dobřichov-Piřhora II. (podľa Droberjar 1999, Taf. 4).



Obr. 2. Fragment pohára z hrobu Dobřichov-Piřhora III. Zdroj:

<http://www.virtualniarcheologie.cz/stezka-markomanu/o-zivote-germanu/luxusni-importy-z-rimske-rise-a-vyznam-neregionalni-obchodu-u-antickych-germanu/> (navštívéné 01/06/2016).

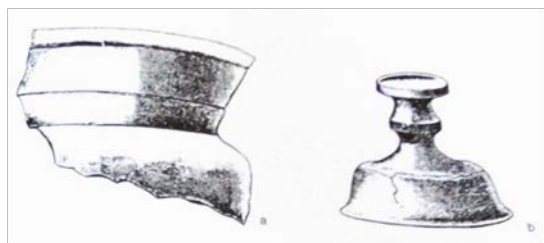


Obr. 3. Fragment nôžky pohára z hrobu Dobřichov-Piřhora III. Zdroj:

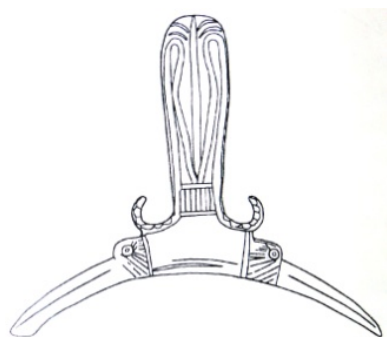
<http://www.virtualniarcheologie.cz/stezka-markomanu/o-zivote-germanu/luxusni-importy-z-rimske-rise-a-vyznam-neregionalni-obchodu-u-antickych-germanu/> (navštívéné 01/06/2016).



Obr. 4. Strieborné držadlo z hrobu Dobřichov-Piřhora 147. Zdroj: <<http://www.virtualniarologie.cz/stezka-markomanu/o-zivote-germanu/luxusni-importy-z-rimske-rise-a-vyznam-neregionalni-obchodu-u-antickych-germanu/>> (navřtívené 01/06/2016).



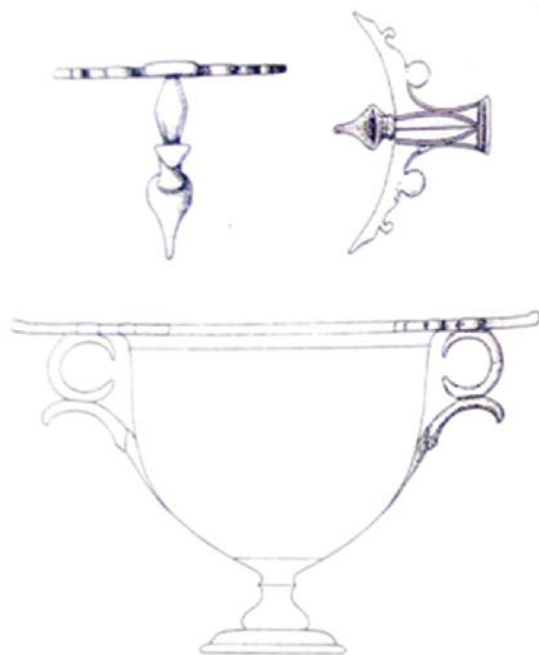
Obr. 5. Fragmnty strieborného kantharu z Holubíc (podľa Künzl 2002b, Abb. 6).



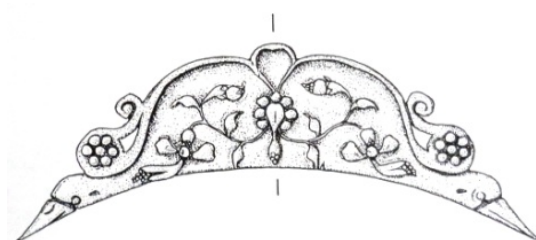
Obr. 6. Dořtička držadla z Holubíc (podľa Schuster 2010, Abb. 7:5).



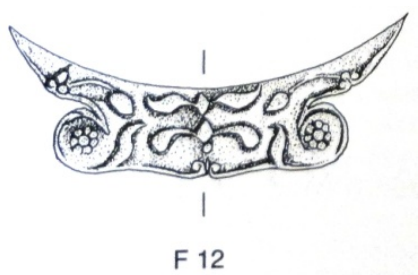
Obr. 7. Fragment držadla pohára so skyfoidnými držadlami z Holubíc (podľa Jílek 2007, Fig. 3:1).



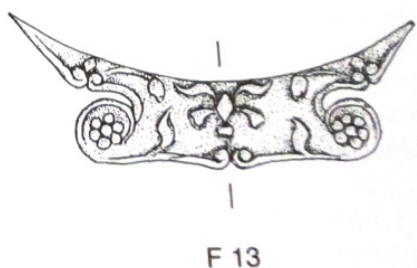
Obr. 8. Strieborné držadlo a rekonštrukcia pohára z Mušova (podľa Künzl 1997a, Abb. 2).



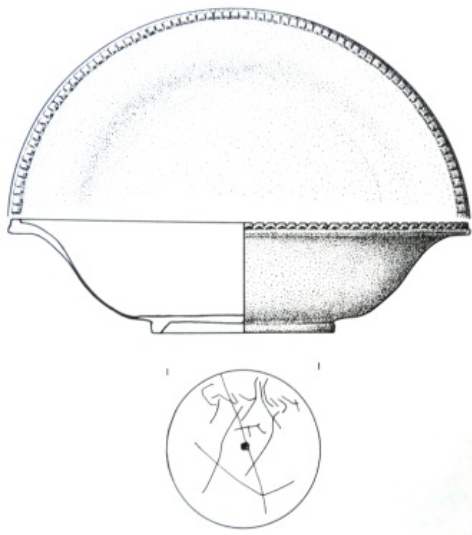
Obr. 9. Držadlo misy/taniera F 11 z Mušova (podľa Künzl, E. – Künzl, S. 2002, 579)



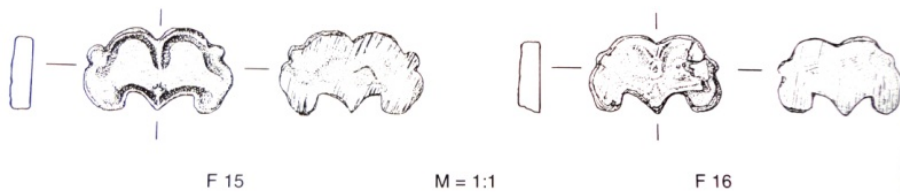
Obr. 10. Držadlo F 12 (podľa Künzl, E. – Künzl, S. 2002, 579).



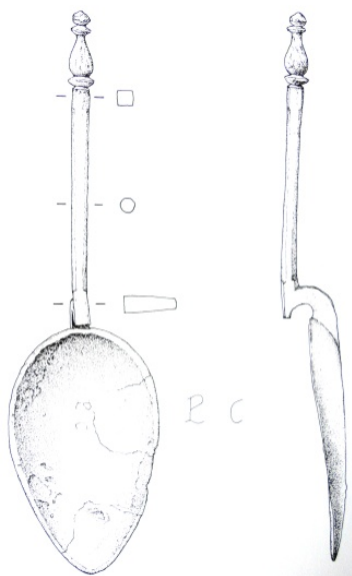
Obr. 11. Držadlo F 13 z Mušova (podľa Künzl, E. – Künzl, S. 2002, 579).



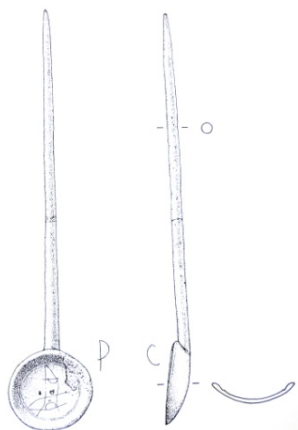
Obr. 12. Rekonštrukcia misy F 14 z Mušova (podľa Künzl, E. – Künzl, S. 2002, 579).



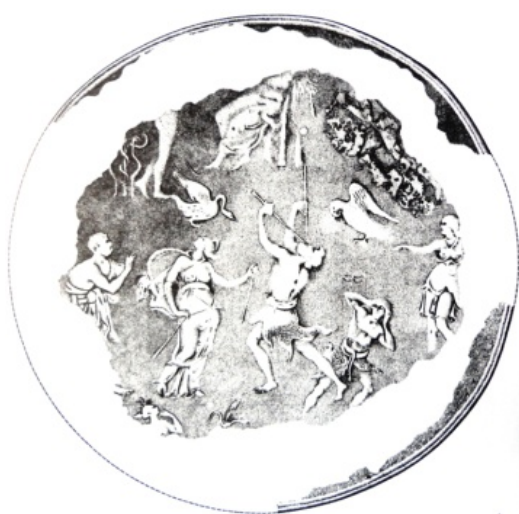
Obr. 13. Strieborné nôžky z Mušova (podľa Künzl, E. – Künzl, S. 2002, 580).



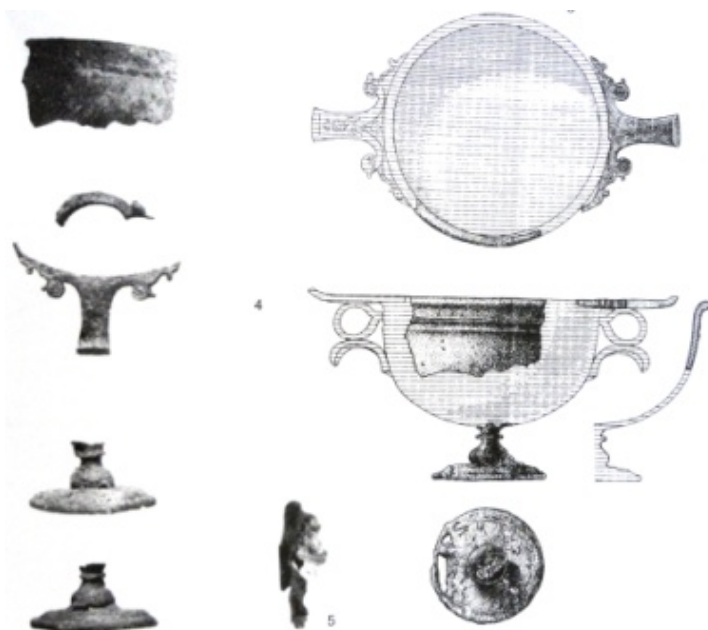
Obr. 14. Strieborná lyžica typu ligula z Mušova (podľa Künzl, S. – Künzl, E. 2002b, 588).



Obr. 15. Strieborná lyžica typu cochlear z Mušova (podľa Künzl, S. – Künzl, E. 2002b, 589).



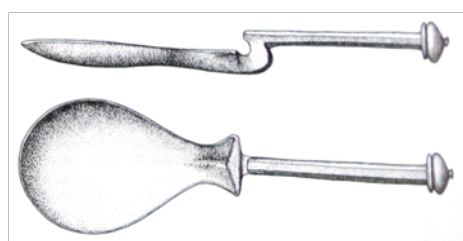
Obr. 16. Strieborná nádoba z Altenwalde (podľa Erdrich – Teegen 2002, Taf. 31:a–b).



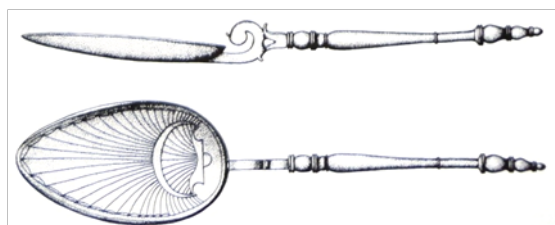
Obr. 17. Fragменты стрieborného pohára z Apensenu a jeho rekonštrukcia (podľa Erdrich – Teegen 2002, Taf. 123:4).



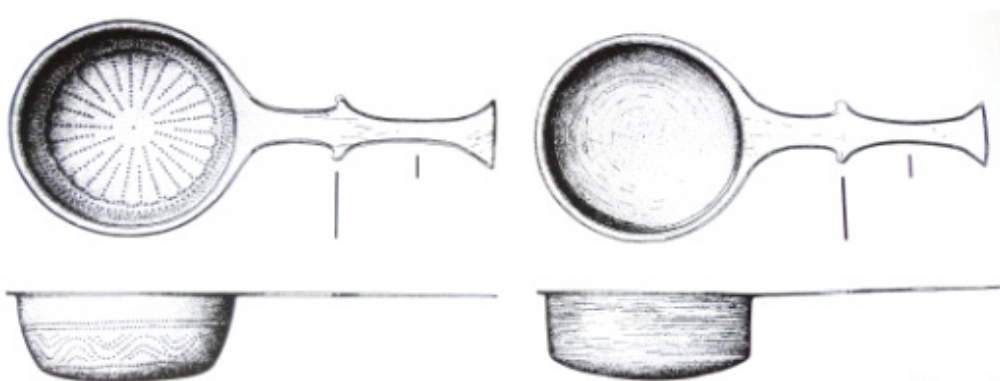
Obr. 18. Fragmenty strieborného pohára z Apensenu (podľa Künzl 1997a, Taf. 5:a).



Obr. 19. Strieborná lyžica z Emersleбену (podľa Becker *et al.* 2006, Taf. 112:8).



Obr. 20. Strieborná lyžica z Emersleбену (podľa Becker *et al.* 2006, Taf. 112:9).



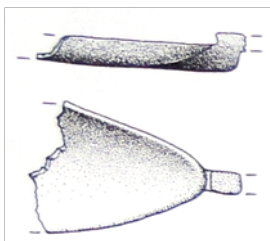
Obr. 21. Strieborné cedidlo a naberačka z Gommernu (podľa Becker *et al.* 2006, Taf. 2:1–2).



Obr. 22. Strieborné vedro z Gommernu (podľa Becker (ed.) 2010b, Taf. 87).



Obr. 23. Fragментy taniera s vyobrazením cisára z Großbodungenu (podľa Grünhagen 1954, Taf. 2:A).



Obr. 24. Fragment striebornej lyžice z Großjeny (podľa Becker *et al.* 2006, Taf. 112:5).



Obr. 25. Strieborná panvica z Groß Kelle (podľa Voß (ed.) 1998, Taf. 1:b).



Obr. 26. Fragментy pohára z Hagenowu (podľa Voß (ed.) 1998, Taf. 59:a–e).



Obr. 27. Strieborný tanier z hrobu číslo 8 v Haßlebene (podľa Prohászka 2006, Abb. 47).



Obr. 28. Strieborná lyžica typu cochlear z hrobu číslo 8 v Haßlebene (podľa Schulz 1933, Taf. 7).



Obr. 29. Strieborný kantharos zdobený štyrmi maskami z Hildesheimu (podľa Gehrig 1967, Abb. 20).



Obr. 30. Strieborný kantharos zdobený desiatimi maskami z Hildesheimu (podľa Gehrig 1967, Abb. 24).



Obr. 31. Strieborné kantharoidné ucho z Hildesheimu (podľa Gehrig 1967, Abb. 41).



Obr. 32. Strieborný pohár zdobený šiestimi maskami z Hildesheimu (podľa Gehrig 1967, Abb. 15).



Obr. 33. Vavrínový pohár z Hildesheimu (podľa Gehrig 1967, Abb. 22).



Obr. 34. Pohár v podobe tzv. megarskej čaše z Hildesheimu. Zdroj:

<<http://www.varusschlacht-am-harz.harz-geschichte.de/bildergalerie/hildesheimer-silberschatz/schale6.jpg>> (navštívené 02/06/2016).



Obr. 35. Strieborný pohár v podobe tzv. megarskej čaše z Hildesheimu. Zdroj:

<<http://www.varusschlacht-am-harz.harz-geschichte.de/bildergalerie/hildesheimer-silberschatz/schale6.jpg>> (navštívené 02/06/2016).



Obr. 36. Pohár zdobený girlandami z Hildesheimu (podľa Stupperich 1993, Abb. 7).



Obr. 37. Sada siedmych pohárov zdobených brechtanovými úponkami z Hildesheimu (podľa Gehrig 1967, Abb. 27).



Obr. 38. Tzv. „Buckelnapf“ z Hildesheimu (podľa Gehrig 1967, Abb. 47).



Obr. 39. Hladký pohár z Hildesheimu (podľa Gehrig 1967, Abb. 21).



Obr. 40. Ucho v tvare okrídleného leva z Hildesheimu (podľa Gehrig 1967, Abb. 40).



Obr. 41. Panvica z Hildesheimu (podľa Gehrig 1967, Abb. 43).



Obr. 42. Panvica s uzlom na rukoväti z Hildesheimu (podľa Gehrig 1967, Abb. 44).



Obr. 43. Nezdobená panvica z Hildesheimu (podľa Gehrig 1967, Abb. 45).



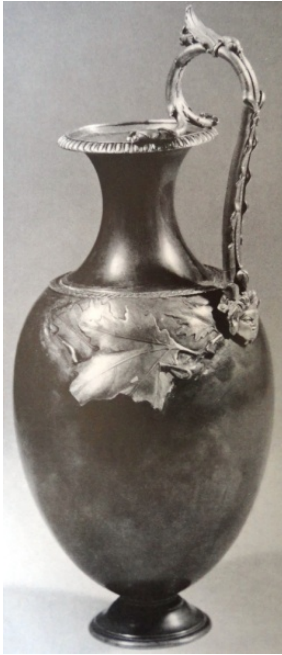
Obr. 44. Panvica s brečtanovými úponkami na rukoväti z Hildesheimu (podľa Gehrig 1967, Abb. 46).



Obr. 45. Strieborná naberačka z Hildesheimu (podľa Gehrig 1967, Abb. 37).



Obr. 46. Strieborná rukoväť naberačky z Hildesheimu (podľa Gehrig 1967, Abb. 42).



Obr. 47. Rekonštrukcia striebornej kanvice z Hildesheimu (podľa Boetzkes – Stein (eds.) 1997, Abb. 44).



Obr. 48. Strieborný džbán z Hildesheimu (podľa Gehrig 1967, Abb. 8).



Obr. 49. Fragmentárne dochovaný druhý džbán z Hildesheimu (podľa Boetzkes – Stein (eds.) 1997, Abb. 67).



Obr. 50. Zvoncový kratér z Hildesheimu (podľa Stupperich 1993, Abb. 5).



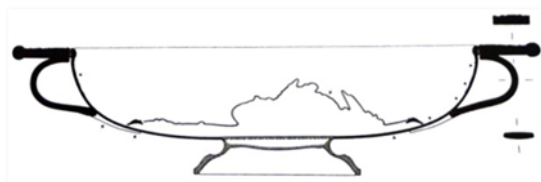
Obr. 51. Kratér v podobe kantharu z Hildesheimu (podľa Stupperich 1993, Abb. 14).



Obr. 52. Strieborné vedro z Hildesheimu (podľa Gehrig 1967, Abb. 7).



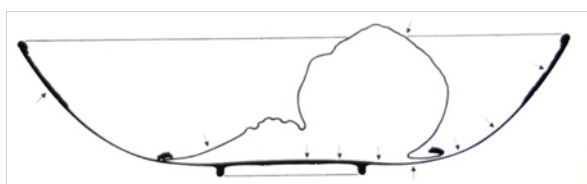
Obr. 53. Misa s plastickým medailónom zdobeným postavou bohyne Athény z Hildesheimu (podľa Stupperich 1993, Abb. 9).



Obr. 54. Misa s vyobrazením bohyne Athény z profilu (podľa Erdrich – Teegen 2002, Taf. 7:b).



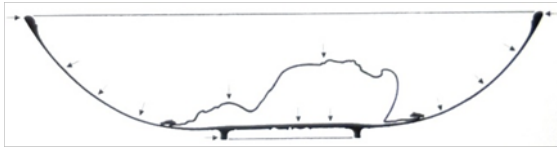
Obr. 55. Misa s plastickým medailónom s vyobrazením malého Hérakla z Hildesheimu (podľa Gehrig 1967, Abb. III) .



Obr. 56. Misa s vyobrazením Hérakla z profilu (podľa Erdrich – Teegen 2002, Taf. 8:b).



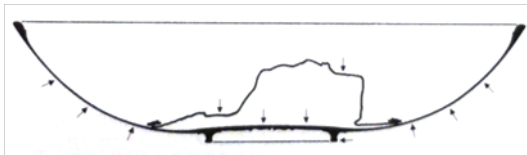
Obr. 57. Misa s plastickým medailónom zdobeným bustou Attida (podľa Gehrig 1967, Abb. 13).



Obr. 58. Misa s vyobrazením Attida z profilu (podľa Erdrich – Teegen 2002, Taf. 10:b).



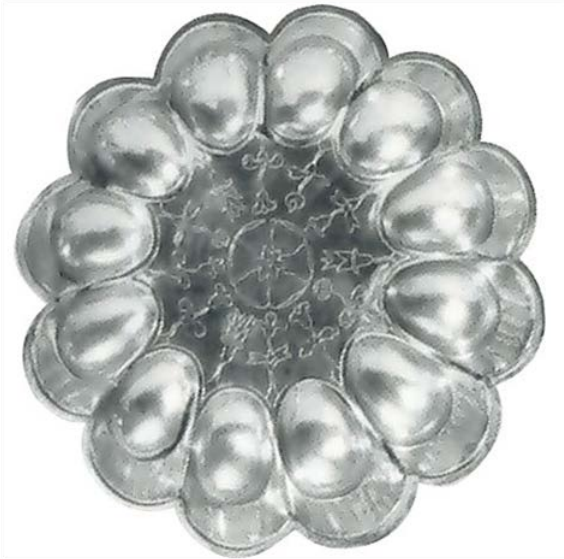
Obr. 59. Misa s plastickým medailónom zdobeným bustou bohyně Kybelé. Zdroj: <<http://www.varusschlacht-am-harz.harz-geschichte.de/bildergalerie/hildesheimer-silberschatz/teller.jpg>> (navštívené 02/06/2016).



Obr. 60. Misa s vyobrazením bohyně Kybelé z profilu (podľa Erdrich – Teegen 2002, Taf. 9:b).

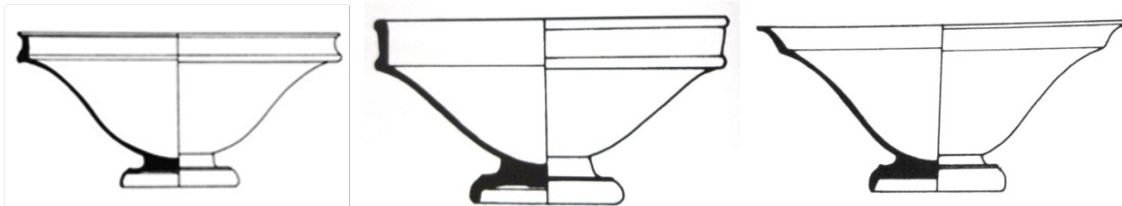


Obr. 61. Miska na troch nôžkach z Hildesheimu (podľa Gehrig 1967, Abb. 38).



Obr. 62. Misa na vajcia z Hildesheimu. Zdroj:

<<http://www.varusschlacht-am-harz.harz-geschichte.de/bildergalerie/hildesheimer-silberschatz/schale9.jpg>> (navštívené 02/06/2016).



Obr. 63. Sada deviatich nezdobených misiek z Hildesheimu (podľa Boetzkes – Stein (eds.) 1997, Abb. 29, 31, 35).



Obr. 64. Tanier z Hildesheimu zdobený rastlinnou i figurálnou výzdobou. Zdroj:

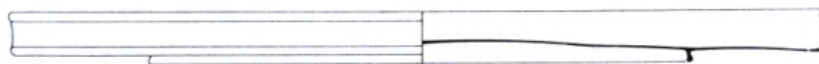
<<http://www.varusschlacht-am-harz.harz-geschichte.de/bildergalerie/hildesheimer-silberschatz/schuessel.jpg>> (navštívené 02/06/2016).



Obr. 65. Okrúhly tanier/podnos z Hildesheimu so pozostatkami plastickej rastlinnej výzdoby (podľa Gehrig 1967, Abb. 48).



Obr. 66. Okrúhly nezdobený tanier/podnos so starovekými opravami z Hildesheimu (podľa Gehrig 1967, Abb. 49).



Obr. 67. Okrúhly nezdobený podnos z Hildesheimu (podľa Erdrich – Teegen 2002, Taf. 25:2).



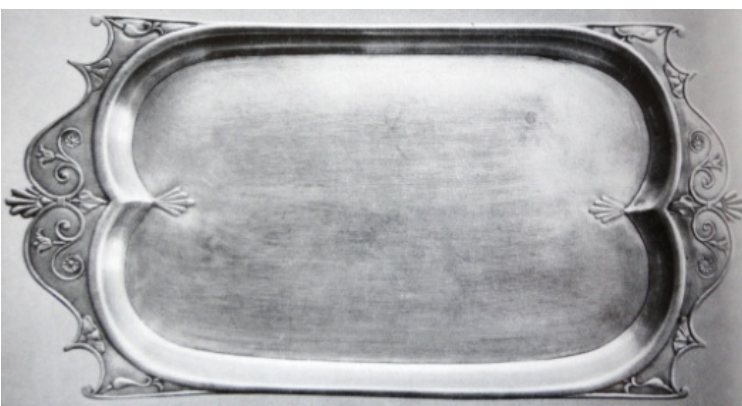
Obr. 68. Strieborný podnos z väčšej trojnožky (podľa Erdrich – Teegen 2002, Taf. 26:a–b).



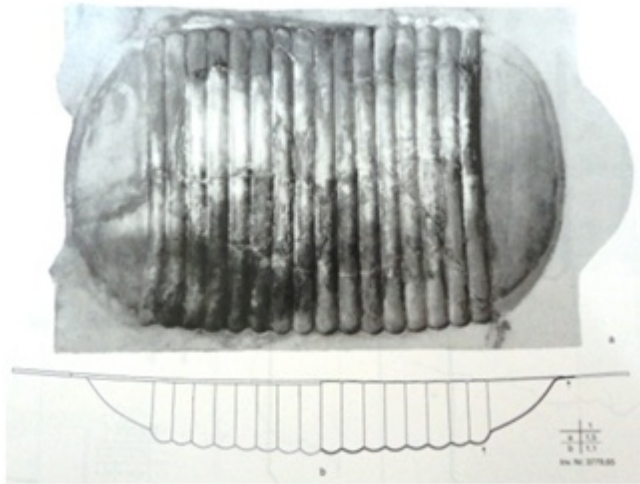
Obr. 69. Oválny podnos z Hildesheimu (podľa Gehrig 1967, Abb. 34).



Obr. 70. Tanier/podnos z Hildesheimu zdobený motívom kačiek na držadlách (podľa Gehrig 1967, Abb. 35).



Obr. 71. Tanier/podnos z Hildesheimu s nôžkami v tvare štítov Amazoniek (podľa Gehrig 1967, Abb. 36).



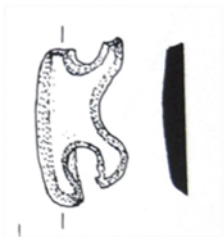
Obr. 72. Rebrovany podnos z Hildesheimu (podľa Erdrich – Teegen 2002, Taf. 24:a–b).



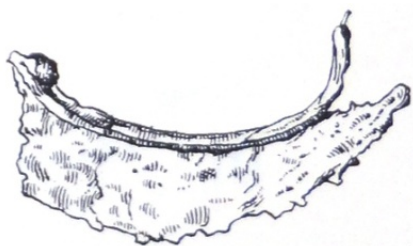
Obr. 73. Strieborné rukoväte zrkadiel z Hildesheimu (podľa Erdrich – Teegen 2002, Taf. 20:2–3).



Obr. 74. Strieborné fragmenty z Hohendorfu (podľa Grünhagen 1954, Taf. 14:B).



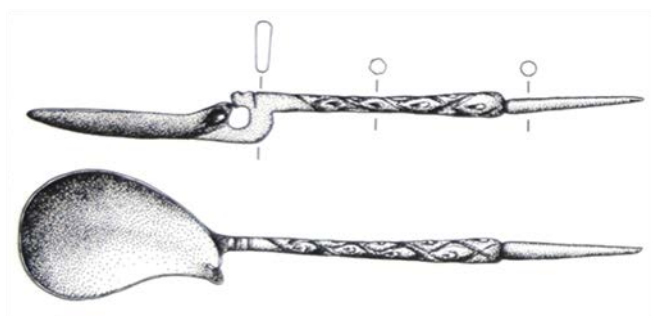
Obr. 75. Nôžka vedra typu E 18–24 z Holdorfu (podľa Voß (ed.) 1998, Taf. 19:6).



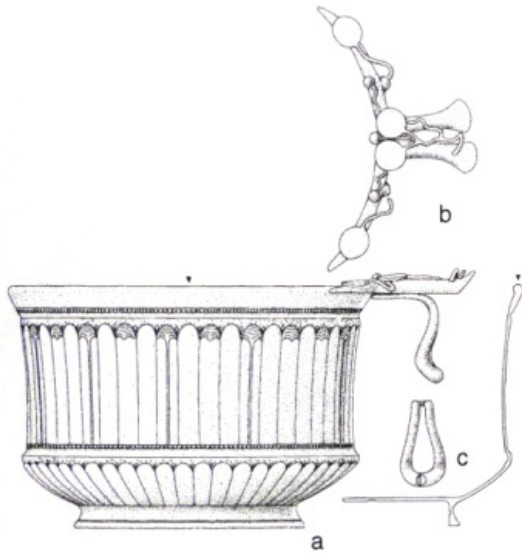
Obr. 76. Fragment striebornej nádoby z Latdorfu (?) (podľa Laser 1965, Taf. 1:7 – k tabuľke nie je pripojený popis zobrazených nálezov).



Obr. 77. Poháre typu Leuna z hrobov číslo 2/1917 a 3/1926 v Leune (podľa Menninger 1997, Abb. 21).



Obr. 78. Strieborná lyžica z hrobu číslo 3/1926 v Leune (podľa Becker *et al.* 2006, Taf. 112:7).



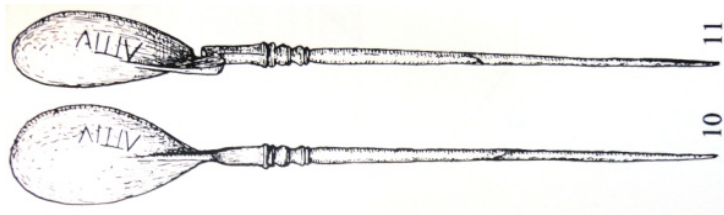
Obr. 79. Strieborný pohár so zachovaným držadlom z hrobu Marwedel II. (podľa Erdrich – Teegen 2002, Taf. 29:2).



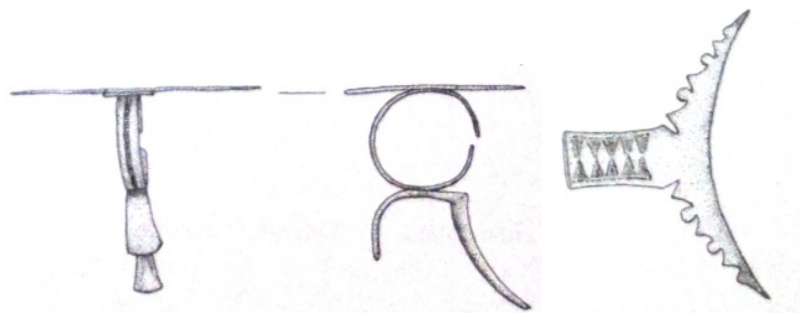
Obr. 80. Strieborná panvica z hrobu Marwedel II. (podľa Körner 1965, Taf. 2).



Obr. 81. Druhá strieborná panvica z hrobu Marwedel II. (podľa Körner 1965, Taf. 3).



Obr. 82. Strieborná lyžica typu cochlear z Białeczina (podľa Eggers – Stary 2001, Taf. 341:10–11).



Obr. 83. Fragmety držadla pohára z hrobu číslo 430 z Czarnówka (podľa Rudnicka – Mączyńska 2002, Ryc. 3:6).



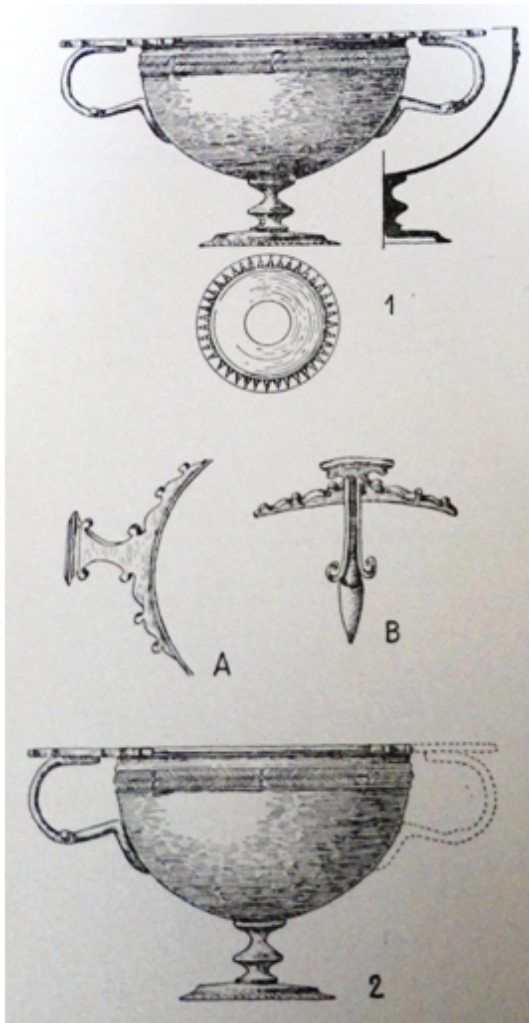
Obr. 84. Fragmety strieborného pohára z hrobu číslo 301 v Czarnówku (?) (podľa Schuster 2014b, Ryc./Fig. 50).



Obr. 85. Strieborný pohár z Gosławic (podľa Wielowiejski 1989a, Taf. 67:a–b).



Obr. 86. Strieborný pohár z Gosławic (podľa Majewski 1960, Ryc. XXV).



Obr. 87. Pár strieborných pohárov z hrobu Łęg Piekarski 2 (podľa Kietlińska – Piętka-Dąbrowska 1961, PL 33 (1)).



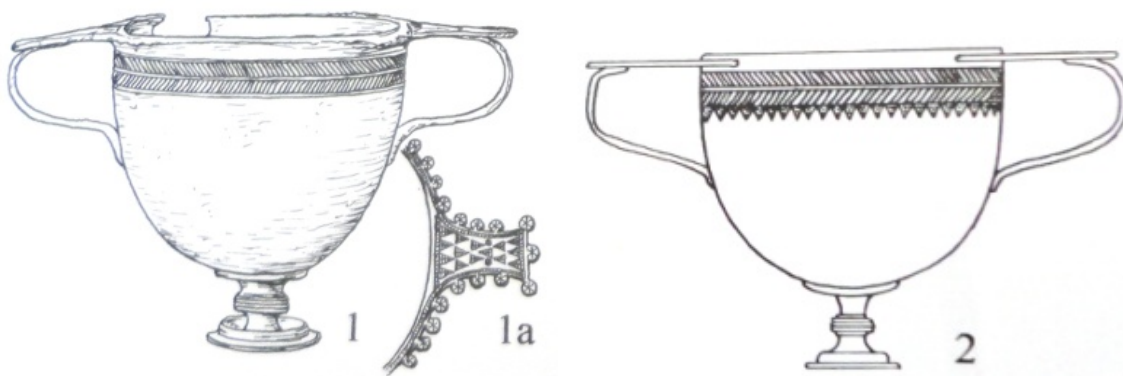
Obr. 88. Pár strieborných pohárov z hrobu Łęg Piekarski 3 (podľa Wielowiejski 1989a, Taf. 70:1).



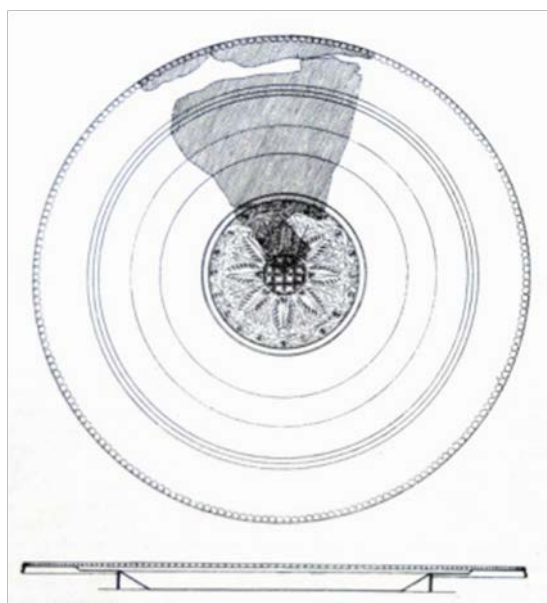
Obr. 89. Strieborné doštičky drždziel z hrobu Ľęg Piekarski A (podľa Wielowiejski 1989a, Taf. 71:2).



Obr. 90. Pár strieborných skyfov z hrobu Sandberg 1 v Lubieszewe (podľa Schuster 2010, Taf. 2).



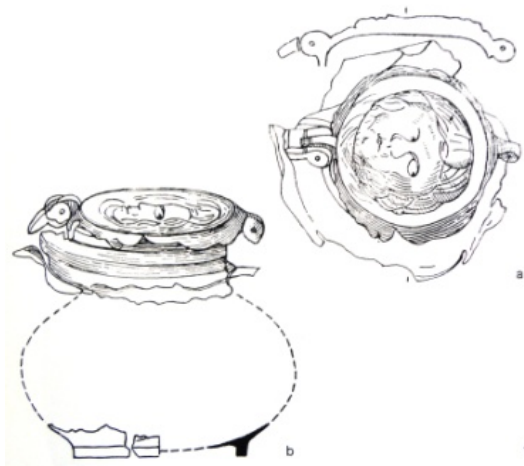
Obr. 91. Pár strieborných pohárov z hrobu Tunnehult 2 v Lubieszewe (podľa Eggers – Stary 2001, Taf. 293:1–2).



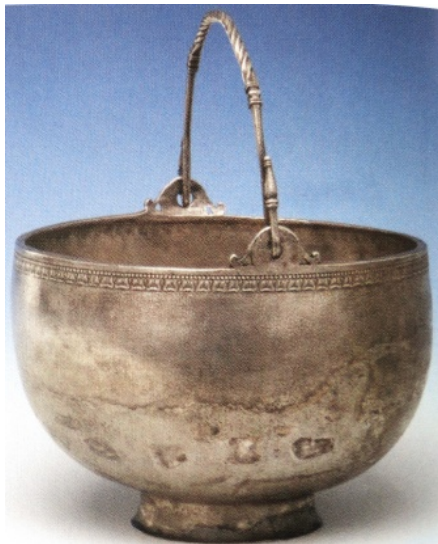
Obr. 92. Fragment podnosu z Młoteczna s rastlinnou dekoráciou (podľa Bott 1976/1977, Abb. 1).



Obr. 93. Fragmenty nádoby z Młoteczna s loveckým vlysom (podľa Wielowiejski 1989a, Taf. 70:2a–b).



Obr. 94. Strieborná pyxida z Witaszewic (podľa Wielowiejski 1989a, Taf. 71:1a–b).



Obr. 95. Strieborné vedro z hrobu Wrocław-Zakrzów I. (podľa Quast 2009, Abb. 34:2).



Obr. 96. Strieborná lyžica z hrobu Wrocław-Zakrzów I. (podľa Majewski 1960, Ryc. XXX).



Obr. 97. Strieborná lyžica z hrobu Wrocław-Zakrzów III. (podľa Majewski 1960, Ryc. XXX).



Obr. 98. Tanier z Wulzeshofenu (podľa Beninger 1932, Abb. 9).



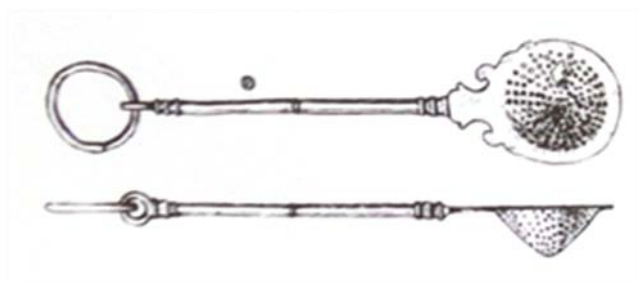
Obr. 99. Fragment nádoby z Hamuliakova (fotografia od pána doktora R. Ölveckého).



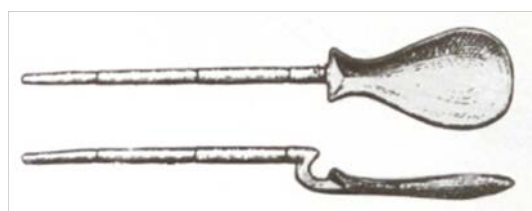
Obr. 100. Fragment nádoby z Hamuliakova (fotografia od pána doktora R. Ölveckého).



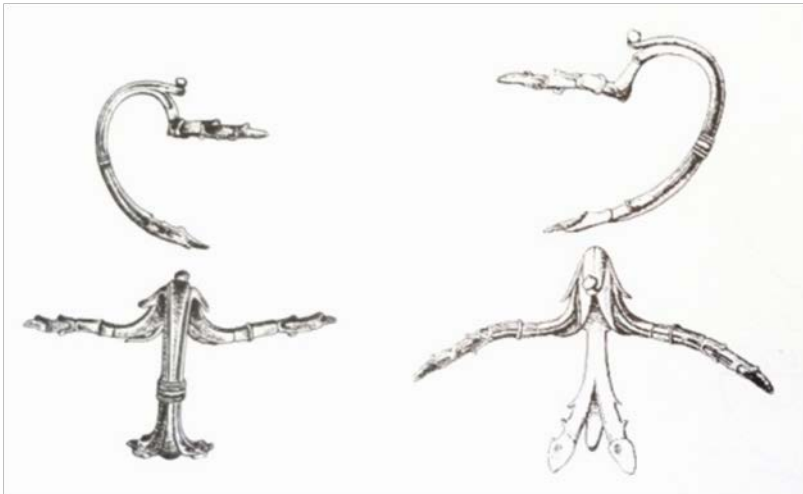
Obr. 101. Fragment nádoby z Hamuliakova (fotografia od pána doktora R. Ölveckého).



Obr. 102. Strieborné miniatúrne cedidlo z prvého strážanského hrobu (podľa Hrnčiarik 2013, Taf. VI.).



Obr. 103. Strieborná lyžica typu cochlear z prvého strážanského hrobu (podľa Hrnčiarik 2013, Taf. VI.).



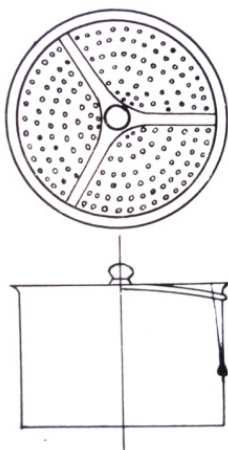
Obr. 104. Dve kantharoidné držadlá z druhého strážanského hrobu (podľa Hrnčiarik 2013, Taf. II.).



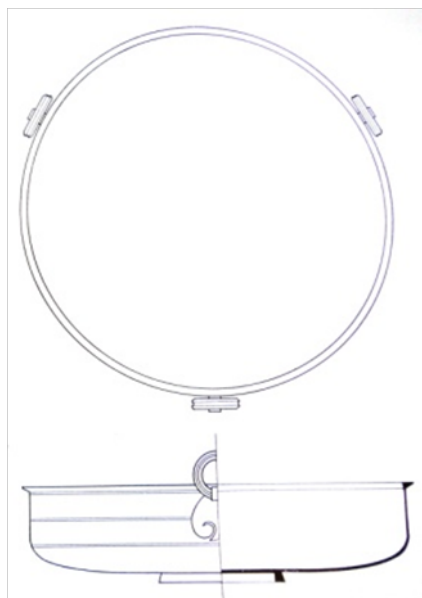
Obr. 105. Strieborný skyfos z druhého strážanského hrobu (podľa Stupperich 1997b, Abb. 1).



Obr. 106. Výzdoba doštičky držadla strážanského skyfu (podľa Krupa - Klčo 2015, str. 125:A 780).



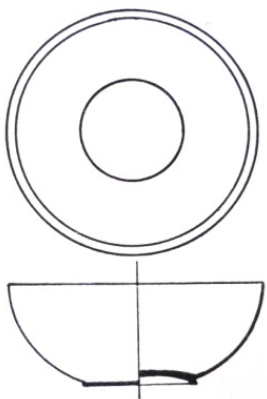
Obr. 107. Strieborné cedidlo z druhého strážanského hrobu (podľa Ondrouch 1957, Obr. 34).



Obr. 108. Strieborná misa typu E 83–87 z druhého strážanského hrobu (podľa Ondrouch 1957, Obr. 33).



Obr. 109. Strieborná misy typu ND 12 z druhého strážanského hrobu (podľa Hrnčiarik 2013, Taf. II.).



Obr. 110. Strieborná nezdobená misa z druhého strážanského hrobu (podľa Ondrouch 1957, Obr. 35).



Obr. 111. Strieborný lanx zo Stráží (podľa Hrnčiarik 2013, Taf. III.).



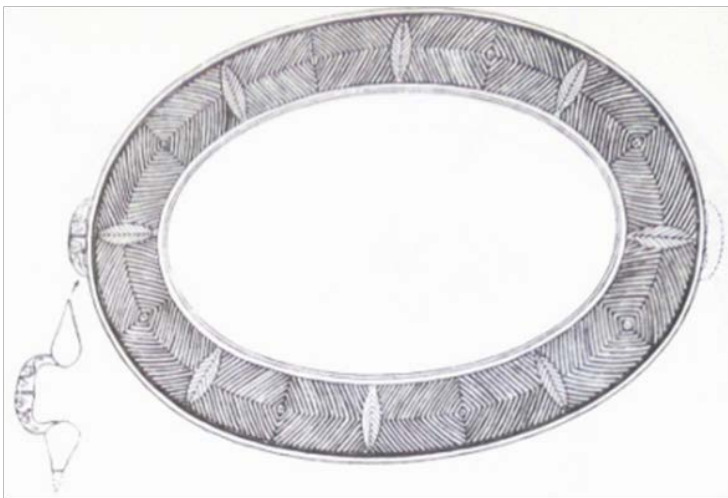
Obr. 112. Poprava Brutových synov na strážanskom lanxe (podľa Dekan 1979, Obr. 9).



Obr. 113. Rukoväť strážanského lanxu (podľa Krupa – Klčo 2015, str. 159).



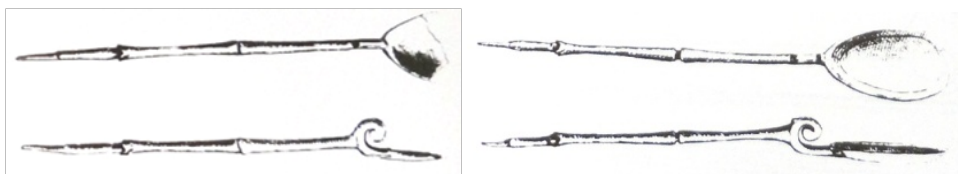
Obr. 114. Strieborný tanier z obchodu s umeleckými predmetmi v New Yorku. Zdroj: <<https://www.jstor.org/stable/43555451>> (navštívené 01/06/2016).



Obr. 115. Strieborný podnos s omegovitými uchami z druhého strážanského hrobu (podľa Hrnčiarik 2013, Taf. IV.).



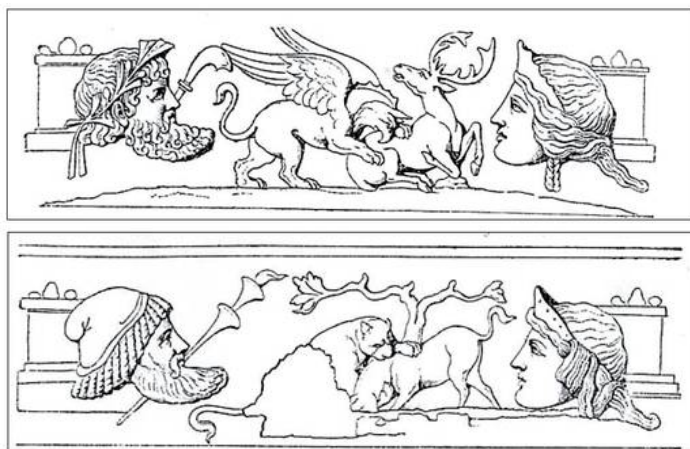
Obr. 116. Omegovité držadlo strážanského podnosu a obr. 120 (Krupa – Klčo 2015, str.123:A-779).



Obr. 117. Strieborné lyžice typu cochlear z druhého strážanského hrobu (podľa Hrnčiarik 2013, Taf. VI.).



Obr. 118. Strieborný skyfos z Ostrovian (podľa Künzl 2000b, Abb. 8).

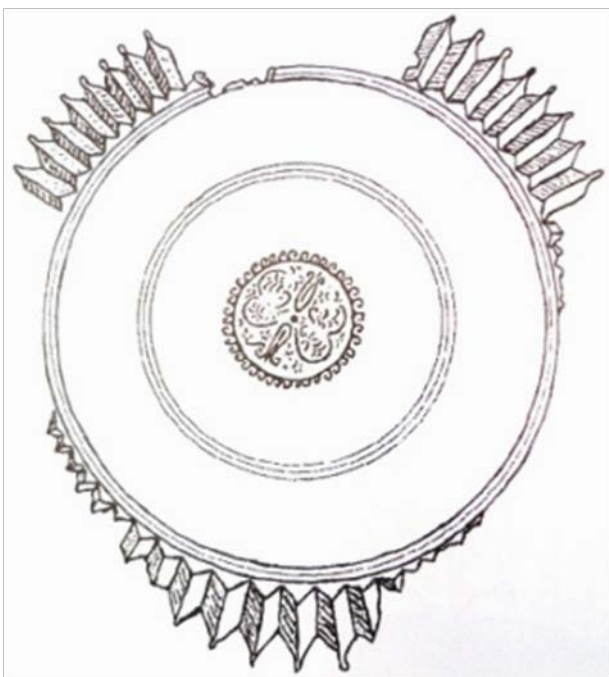


Obr. 119. Prekresba výzdobných polí na skyfe z Ostrovian.

Zdroj:<<http://www.archeologiask.sk/rim-a-stahovanie-narodov/clanok/article/germanske-kniezacie-hroby-z-ostrovian-a-cejkova.html>> (navštívené 01/06/2016).



Obr. 120. Výzdoba doštičiek držadiel ostrovianskeho skyfu (podľa Prohászka 2006, Abb. 49).



Obr. 121. Strieborný tanier z Ostrovian (podľa Hrnčiarik 2013, Taf. IV.).



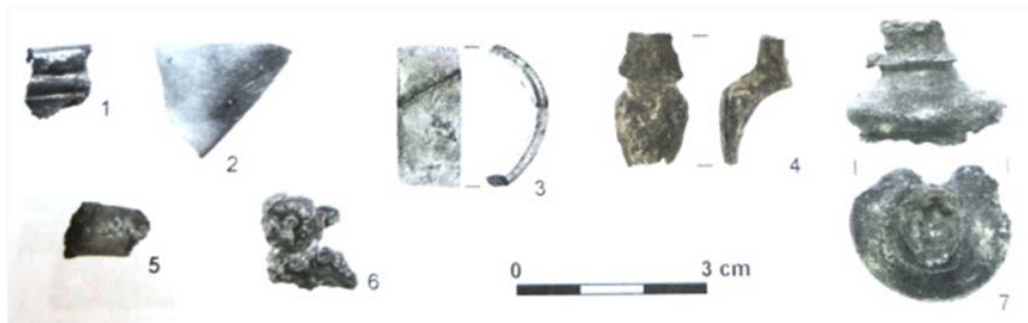
Obr. 122. Strieborná lyžica typu ligula z Ostrovian (podľa Prohászka 2006, Abb. 52).



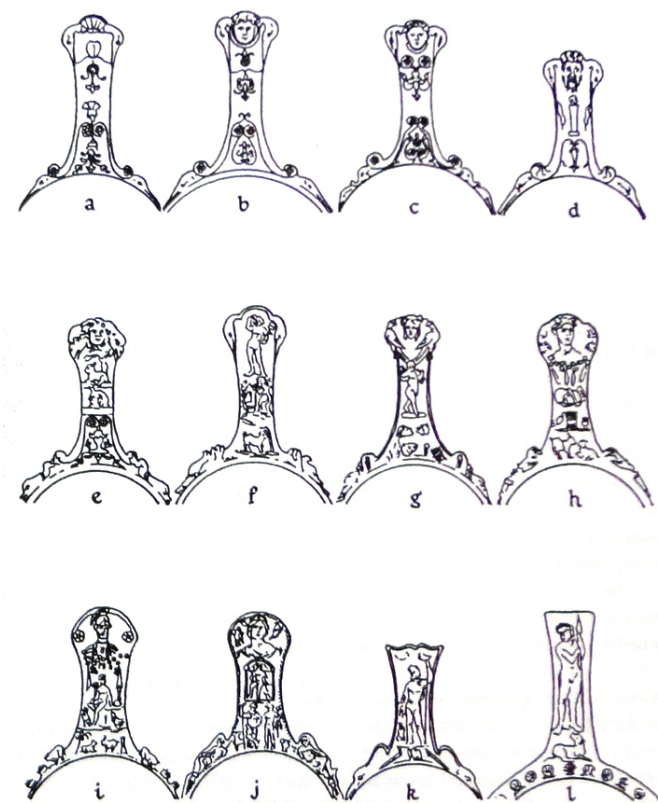
Obr. 123. Strieborný kantharos z hrobu 5 v Zohore. Zdroj:

<http://www2.rgzm.de/Transformation/Slovakia/Zohor/Artefakts/Zohor_Abb7_SK.htm>

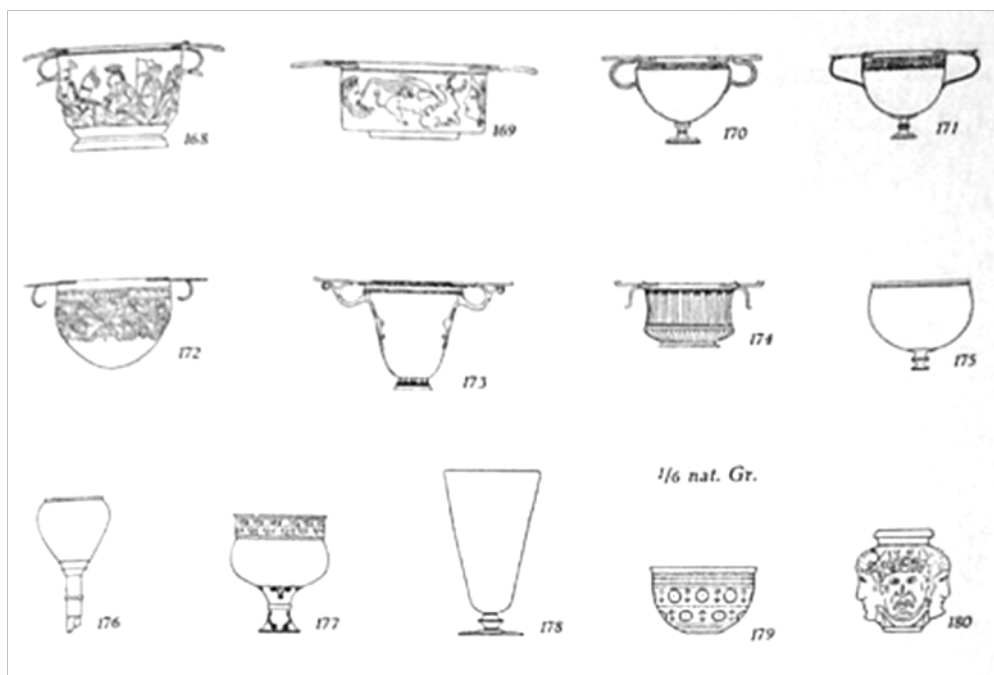
(navštívené 04/06/2016).



Obr. 124. Fragментy strieborných pohárov z tzv. sepulkrálného objektu zo Zohora (podľa Elschek – Rajtár – Varsik 2011, Obr. 7).



Obr. 125. Vývoj rukoväti panví podľa D. Stronga (podľa Strong 1966, Fig. 30).



Obr. 126. Typy pohárov podľa Eggersa (podľa Eggers 1951, Taf. 14).



Obr. 127. Strieborný modiolus z Domu Menandra v Pompejách (podľa Stefani 2006, Cat. 284, 202).



Obr. 128. Dva strieborné poháre z Moregine (podľa Mastroberto 2006, Cat. 410–411).



Obr. 129. Dva strieborné poháre uložené v Archeologickom múzeu v Neapole (podľa Guzzo 2006, Cat. 15–16, 83).