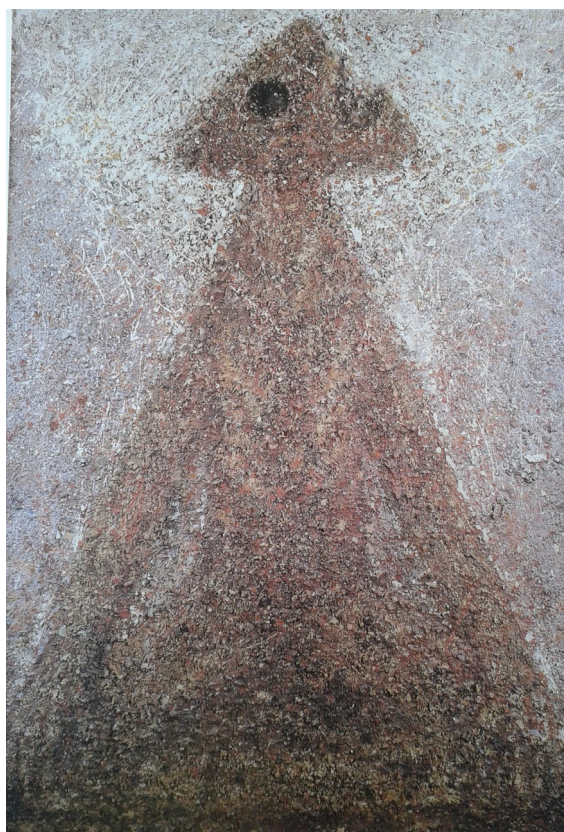




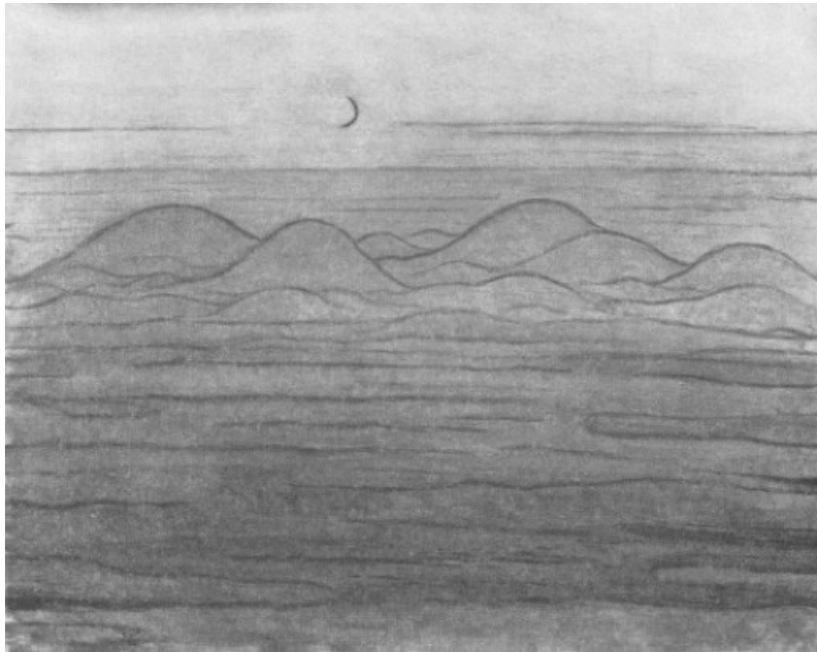
1. V. Nováková, Job I, 1954, 1020x715 mm



2. V. Nováková, Job II, 1964, 1200x850 mm



3. A. Diviš, Job, nedatováno (50. léta) 615x486 mm



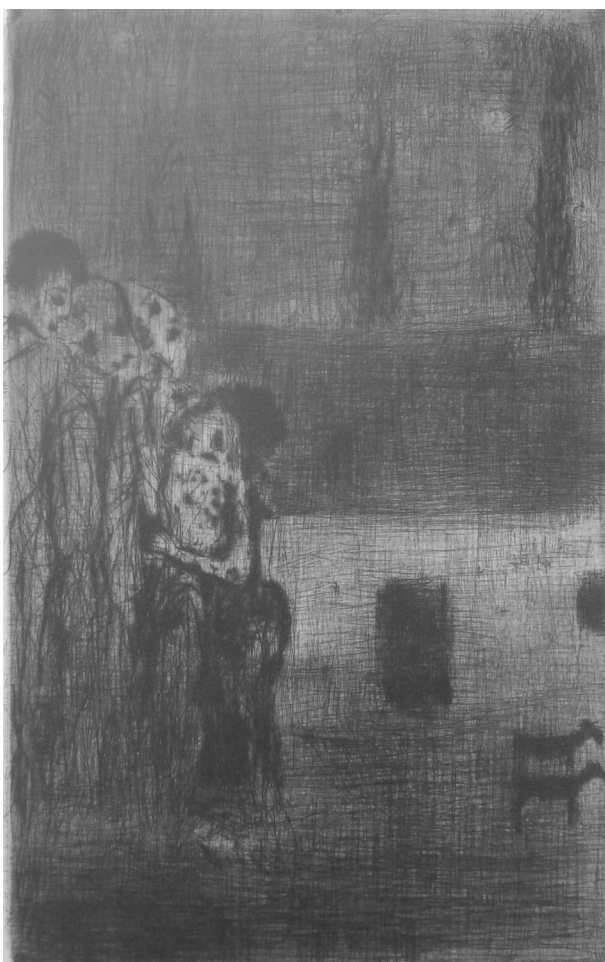
4. A. Diviš, Duny a měsíc, 1944, 640x480 mm



5. B. Reynek, Job I, 1948 – 49, 146x120 mm



6. B. Reynek, Job V, 1948 – 49, 119x140 mm



7. B. Reynek, Job II, 1948 – 49, 155x97 mm



8. B. Reynek, Job III, 1948 – 49, 165x96 mm



9. B. Reynek, Job IX, 1948 – 49, 118x160 mm



10. B. Reynek, Job s vlaštovkami, 1952,
247x156 mm



11. A. Diviš, Tři muži, nedatováno, (50. léta),
530x407 mm



12. J. Koblasa, Mladíci v peci ohnivé, 1958, 480x420 mm



13. V. Nováková, Noemova Archa, 1958,
840x600 mm



14. V. Nováková, Noe s holubicí, 1958,
840x420 mm



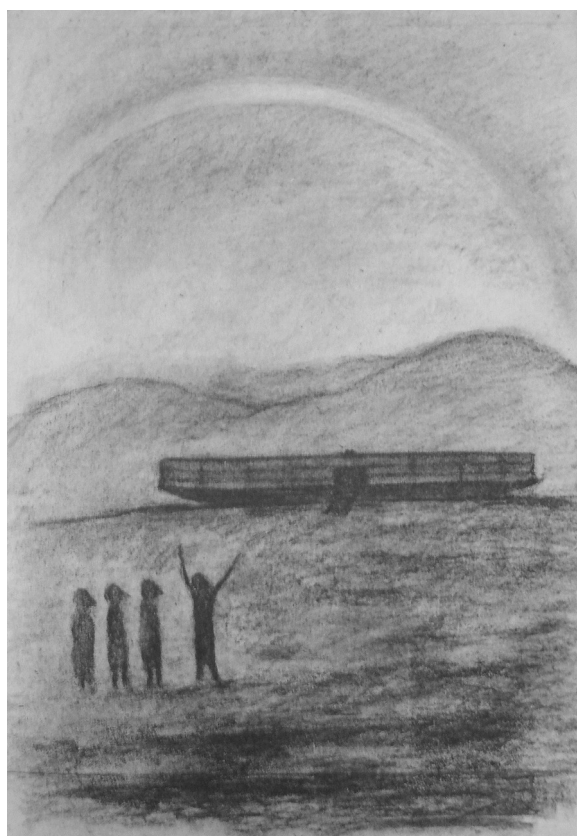
15. V. Nováková, Potopa I, 1960,
180x120 mm



16. B. Reynek, Noe vypouští krkavce, 1952,
222x180 mm



17. A. Diviš, Potopa, nedatováno, (50. léta)



18. A. Diviš, Duha, nedatováno (50. léta),
585x407 mm



19. J. Koblasa, Noe (Poslední archa je v tahu), 1958, 400x500 mm



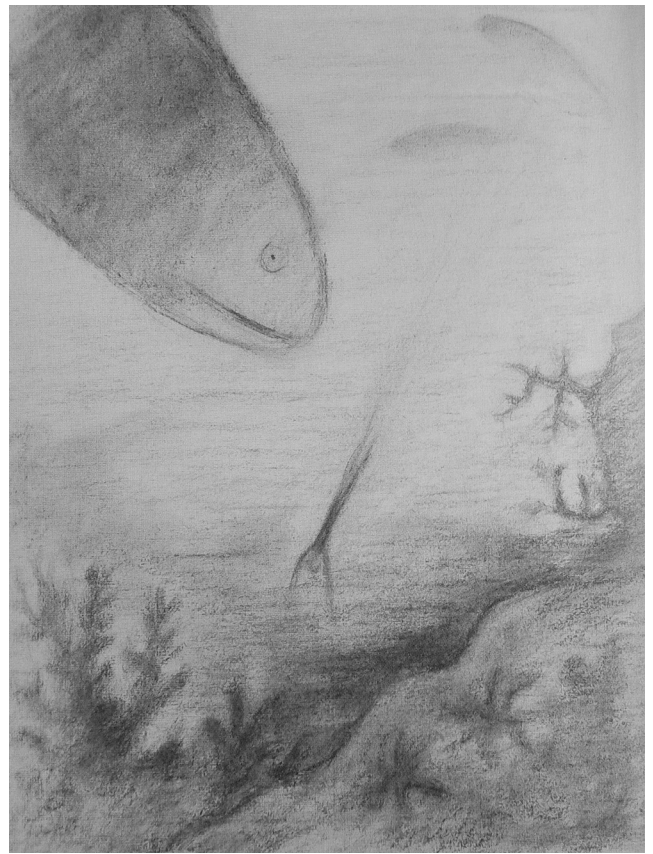
20. V. Nováková, Jonáš ve velrybě, 1955, 760x435mm



21. V. Nováková, Bludný kruh, 1955, 48x48 mm



22. V. Nováková, Věžeň Jonáš, 1957, 600x370 mm



23. A. Diviš, Jonáš, nedatováno, (50. léta), 495x375 mm



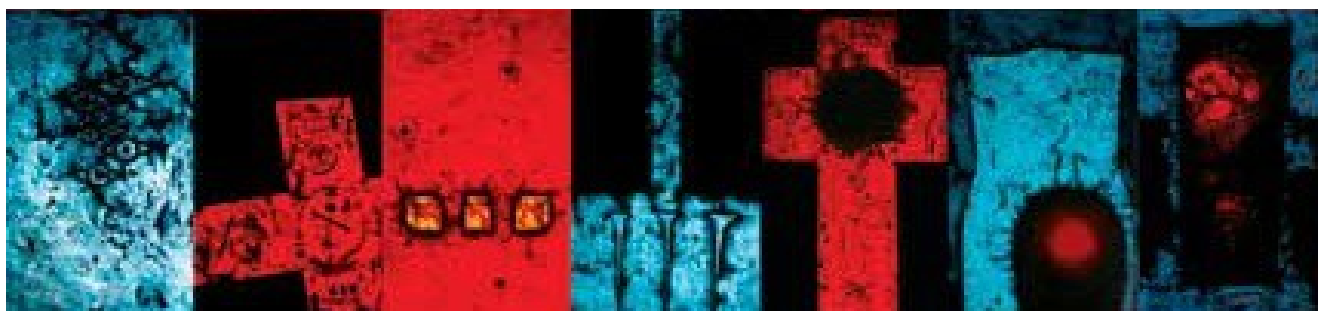
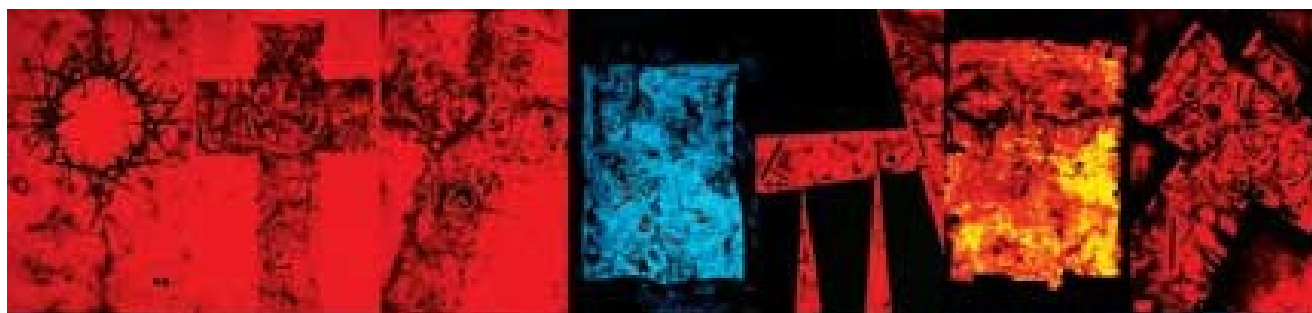
24. B. Reynek, Pokání v Ninive, 1953



25. B. Reynek, Marnotratný syn, 1950, 53x127 mm



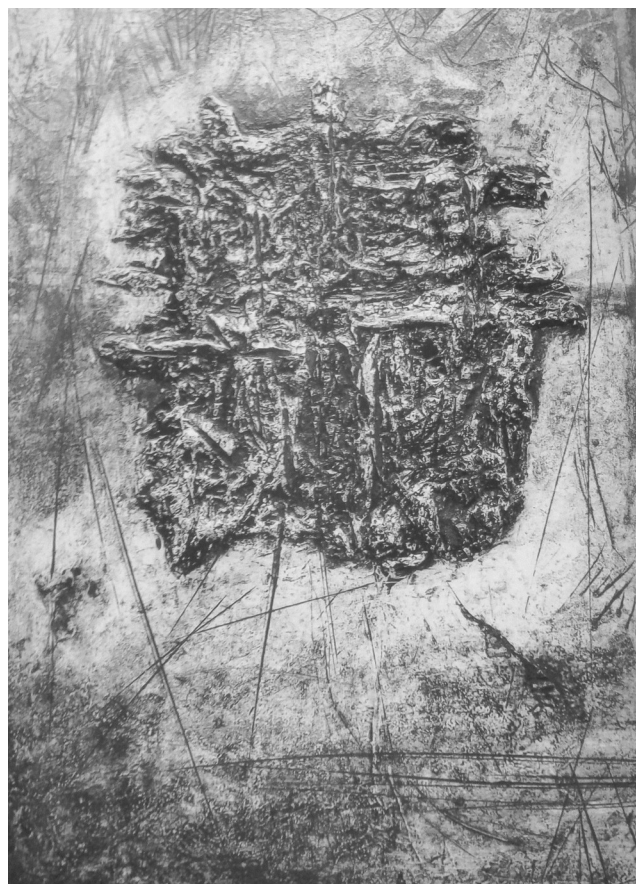
26. J. Koblasa, Ztracený syn, (Návrat), 1958, 750 mm



27. M. Medek, Křížová cesta, 1971, celková délka: 10,5 m



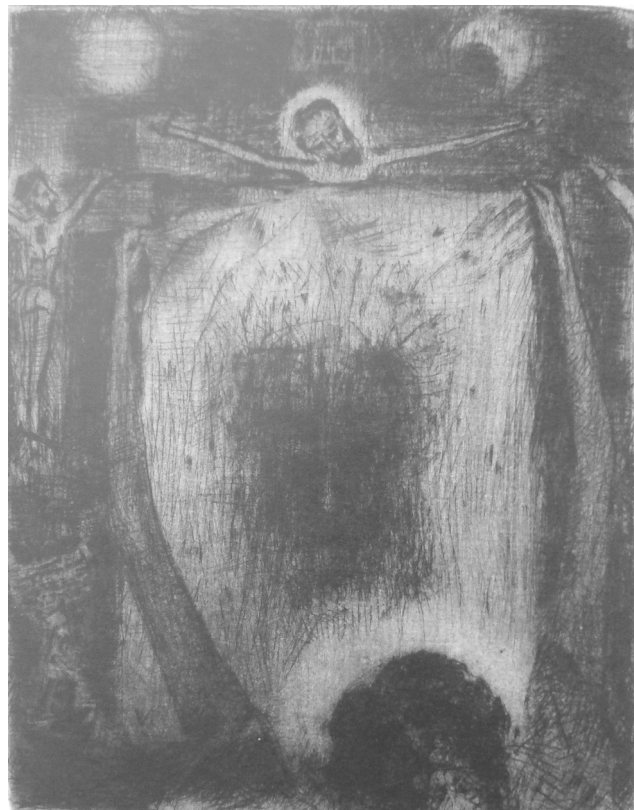
28. M. Medek, Zlatá rouška, 1972, 700x550 mm



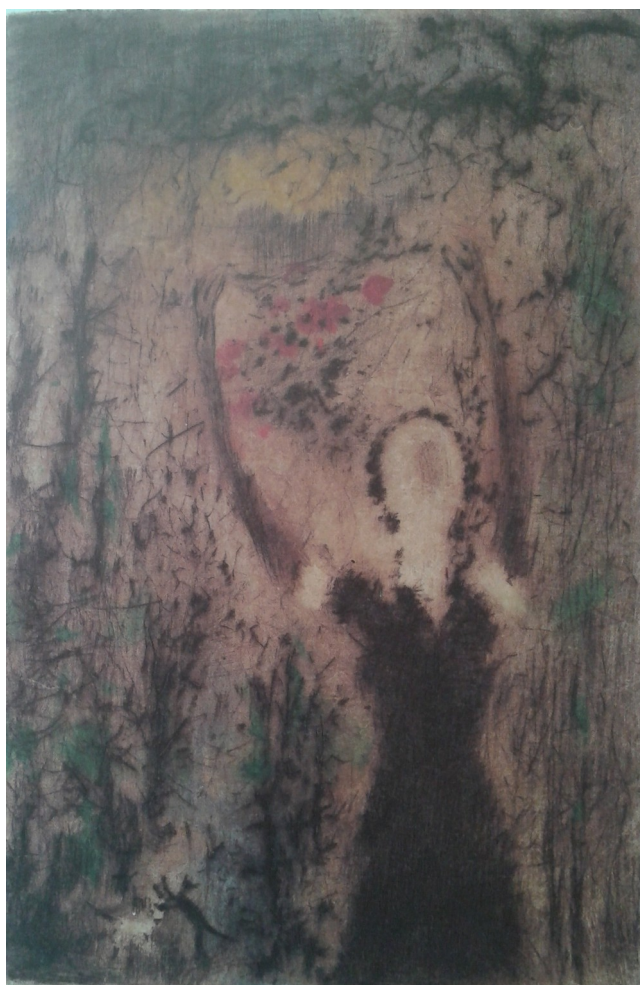
29. J. Koblasa, Veroničina rouška, 1961, 580x460 mm



30. B. Reynek, Veraikon, 1952, 180x240 mm



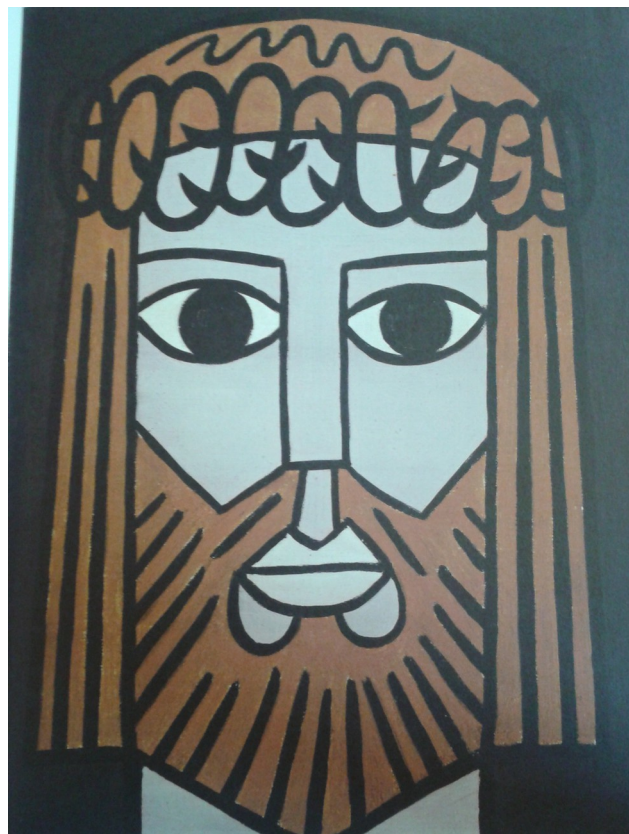
31. B. Reynek, Veronika I, 1949, 141x110 mm



32. B. Reynek, Veronika s koťaty, 1957, 44x95 mm



33. B. Reynek, Korunování trním, 1952, 239x137 mm



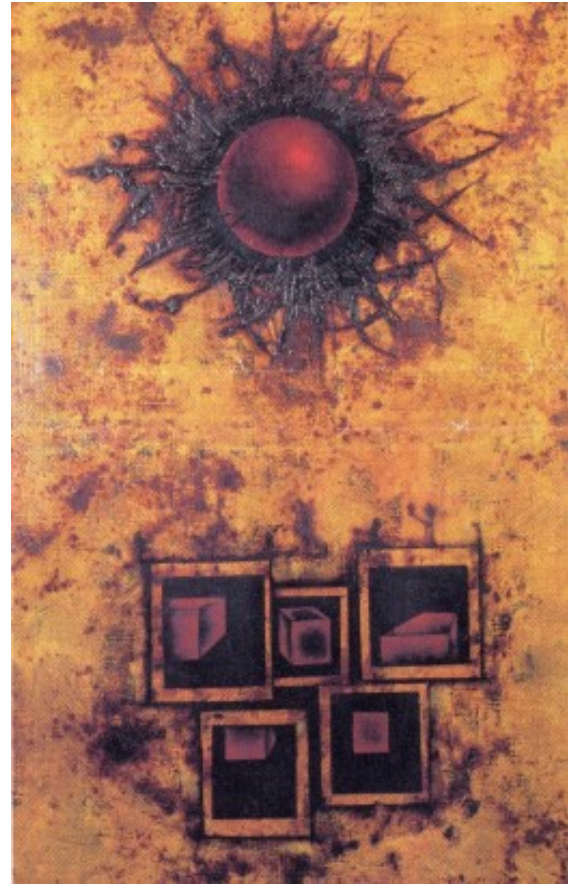
34. I. Sobotka, Trnová koruna 1957, 355x255 mm



35. R. Piesen, Hora Olivetská, 1957, 270x185 mm



36. Kotvrdovice, M. Medek, oltářní obraz, 1970,
střední plátno: 1800x800 mm, boční plátna: 800x300 mm



37. Studie k oltářnímu obrazu II, 1968,
1200x750 mm



38. A. Diviš, Kristus černochů, 1946, 755x560 mm



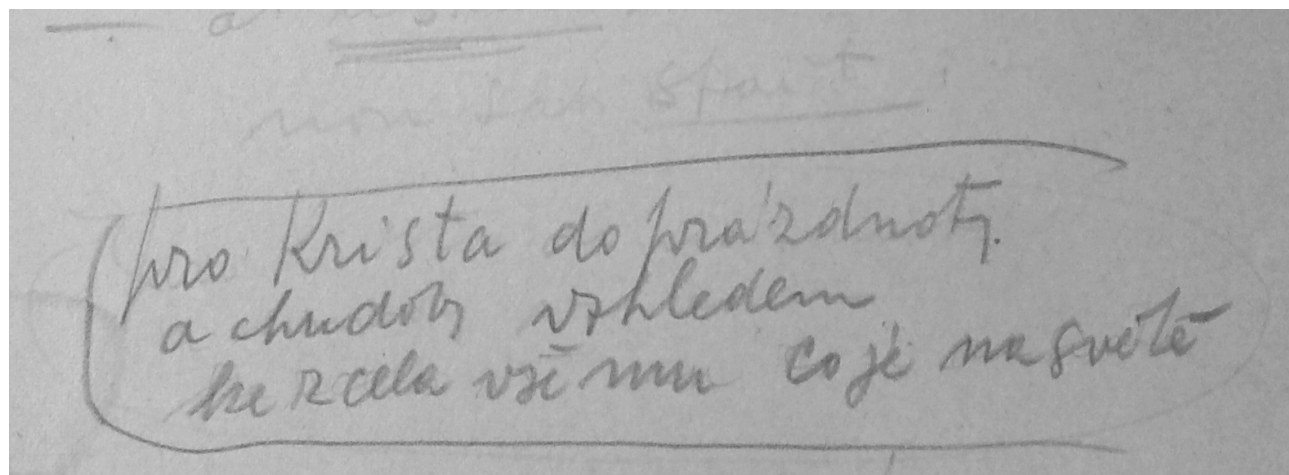
39. A. Diviš, Ukřižovaný, 1946 780x615 mm



40. A. Diviš, Bolestný Kristus, 1951, 600x400 mm



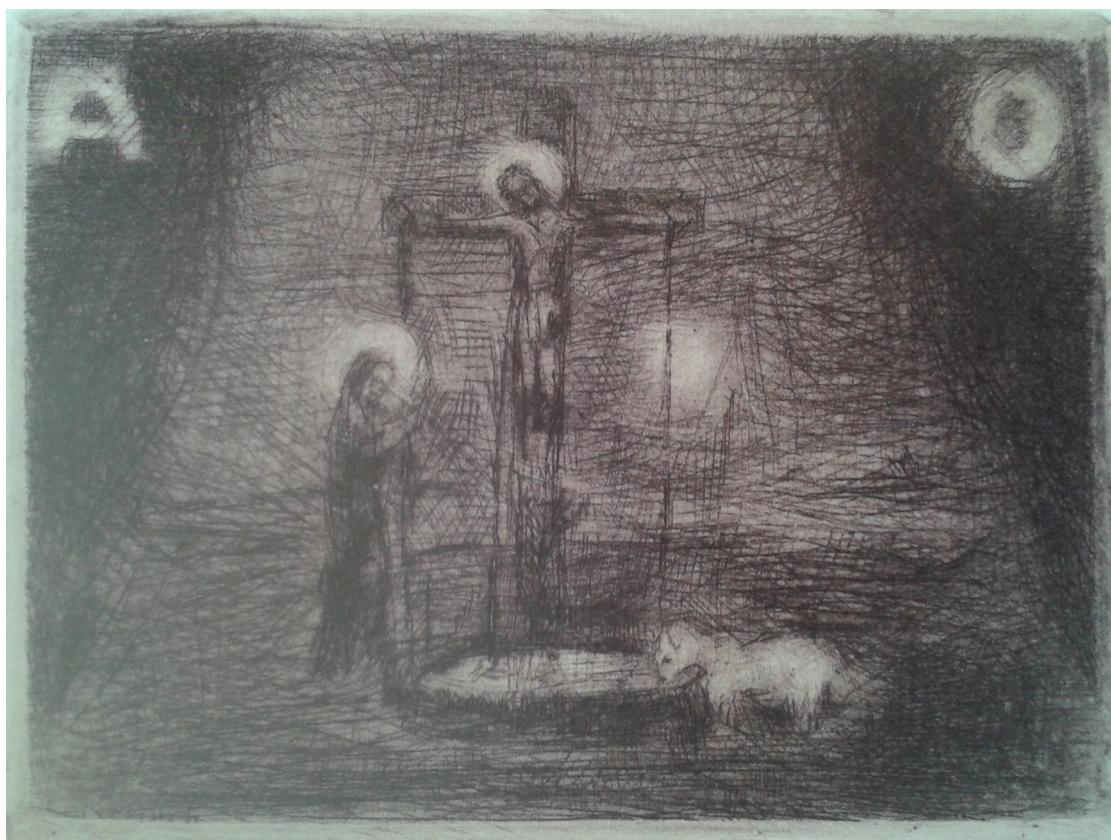
41. A. Diviš, Plačící kříž, nedatováno



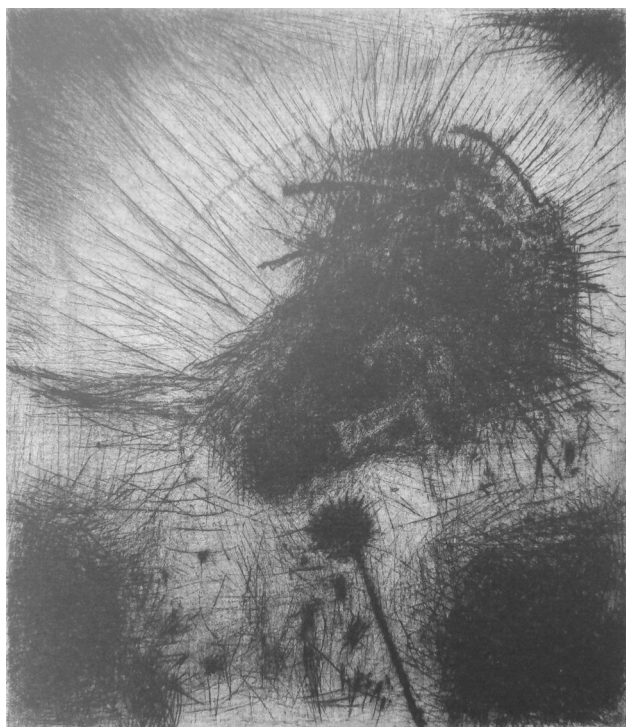
42. A. Diviš, úryvek z osobního zápisníku, nestránkováno, 40. - 50. léta 20. století



43. B. Reynek, Velké ukřižování, 1948, 215x274 mm



44. B. Reynek, Alfa – Omega, 1943 – 1949, 61x83 mm



45. B. Reynek, Žízním, 1943 – 1949, 161x138 mm



46. B. Reynek, Stabat Mater III, 1966, 248x132 mm



47. V. Nováková, Tak končí sláva světa, 1952 – 53, 620x1320 mm



48. V. Nováková, Poslední soud, 1956, 900x565 mm



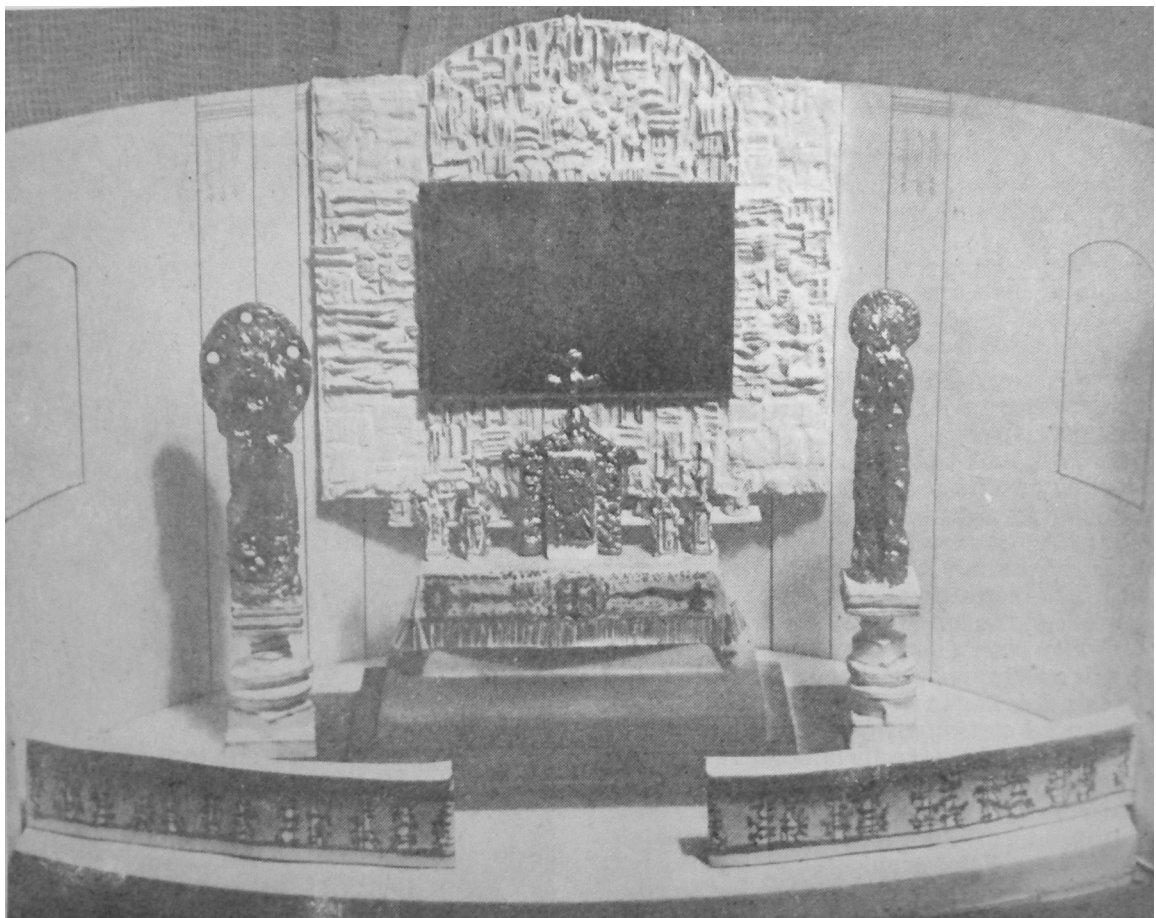
49. V. Nováková, Svět pod křížem, 1954 – 55, 640x320 mm



50. M. Medek, Kříž železa 1961, 1300x1620 mm



51. Jedovnice, M. Medek, Kříž, 2000x3000 mm, J. Koblasa, rám, 1963



52. J. Koblasa, model, pracovní návrh pro řešení presbytáře kostela v Jedovnicích, 1962



53. A. Diviš, Izaiáš XIII,19 21,22, nedatováno, (50. léta), 700x530 mm



A. Diviš, Ezechiel XVI,37, nedatováno, (50. léta), 505x372 mm



55. A. Diviš, Jeremiáš XXV,27, nedatováno, (50. léta), 497x37654 mm



56. A. Diviš, Jeremiáš, nedatováno, (50. léta), 745x490 mm



57. A. Diviš, Joel II,30,31 nedatováno, (50. léta)
650x500 mm



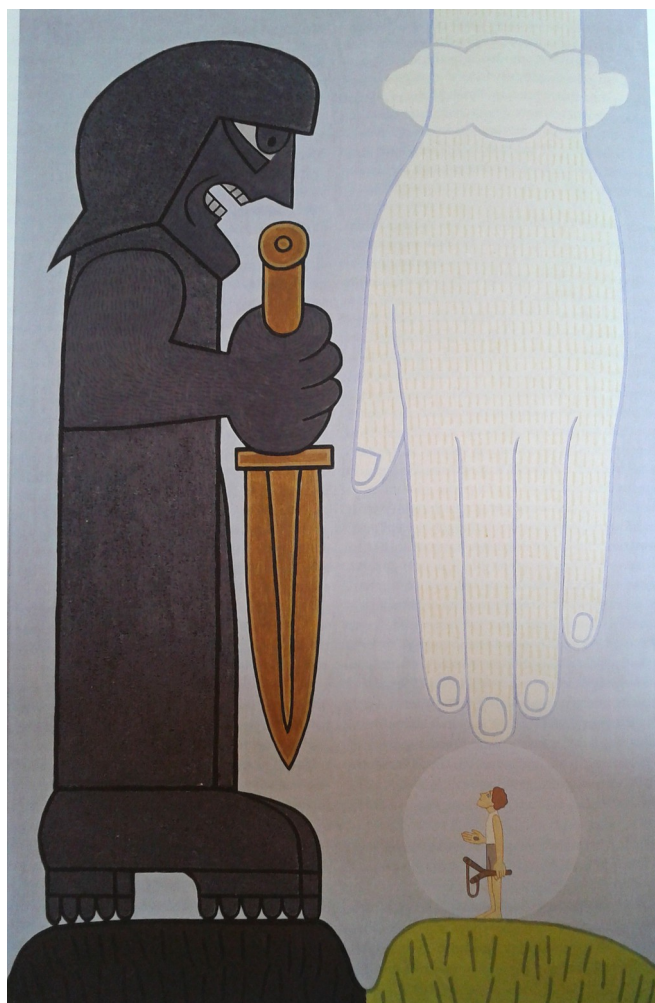
58. A. Diviš, I Mojžišova XI,4, nedatováno, (50. léta),
500x415 mm



59. B. Reynek, Pieta za zahradou, 1949, 160x249 mm



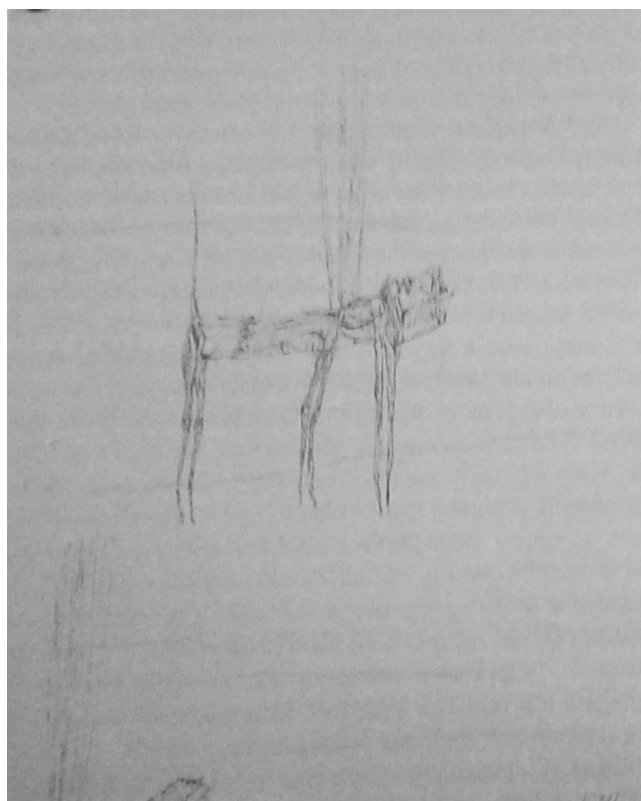
60. I. Sobotka, Svržený satan, 1956, 710x410 mm



61. I. Sobotka, David a Goliáš, 1956, 960x620 mm



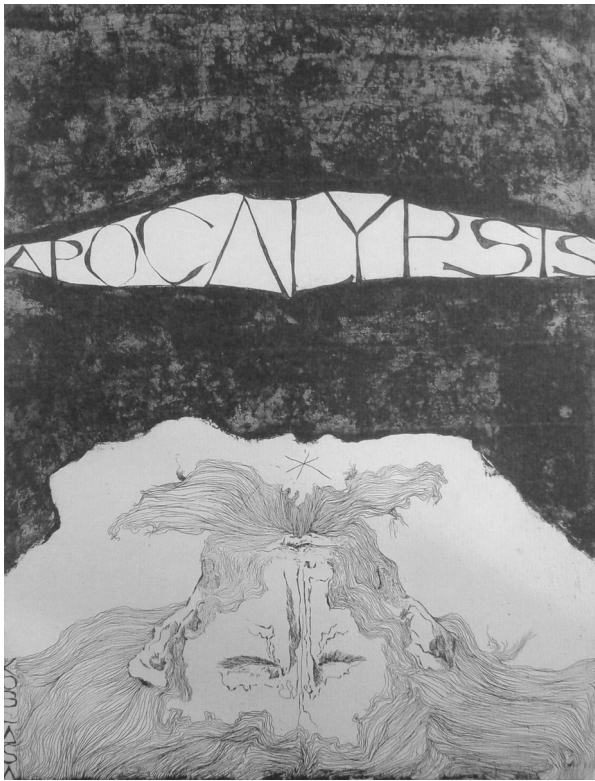
62. V. Nováková, Milosrdný Samaritán, 1967, 675x410 mm



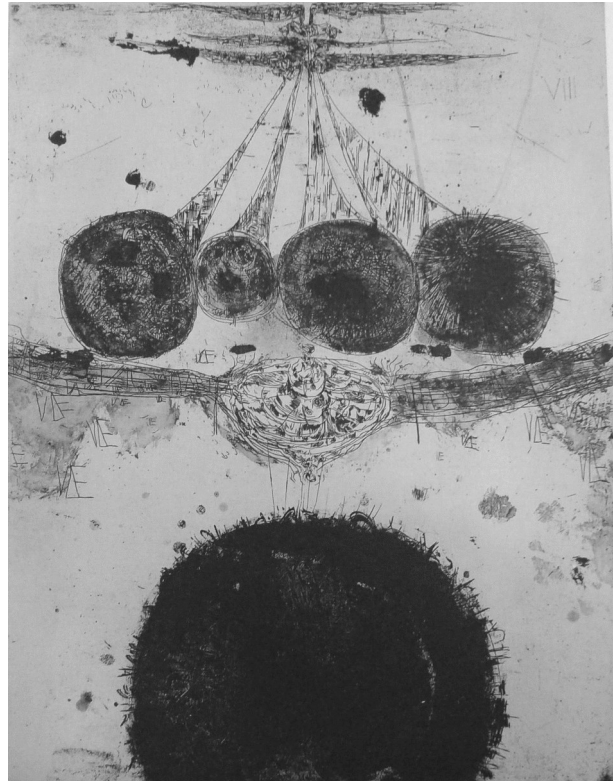
63. J. Koblasa, Apokalyptická kobylka, 1965, 600x455 mm



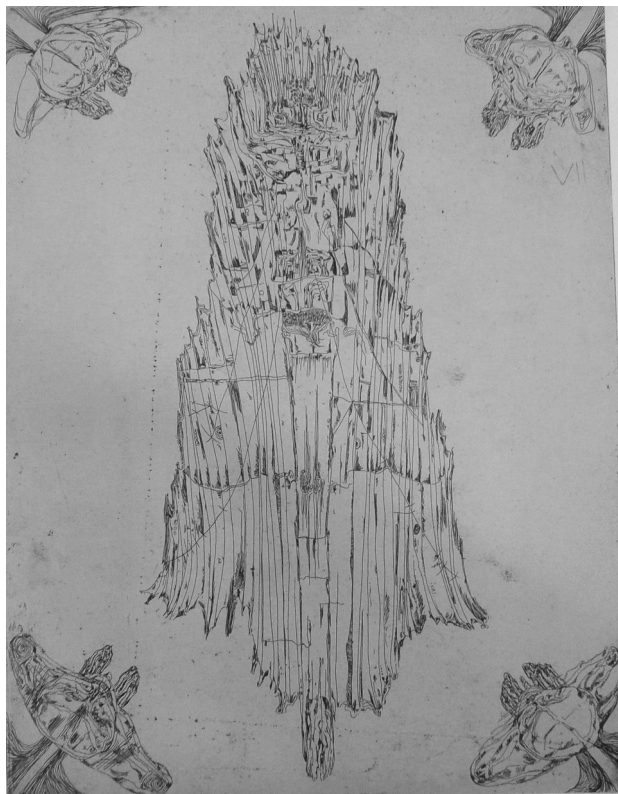
64. J. Koblasa, pečeť, 1964, 98x68 mm



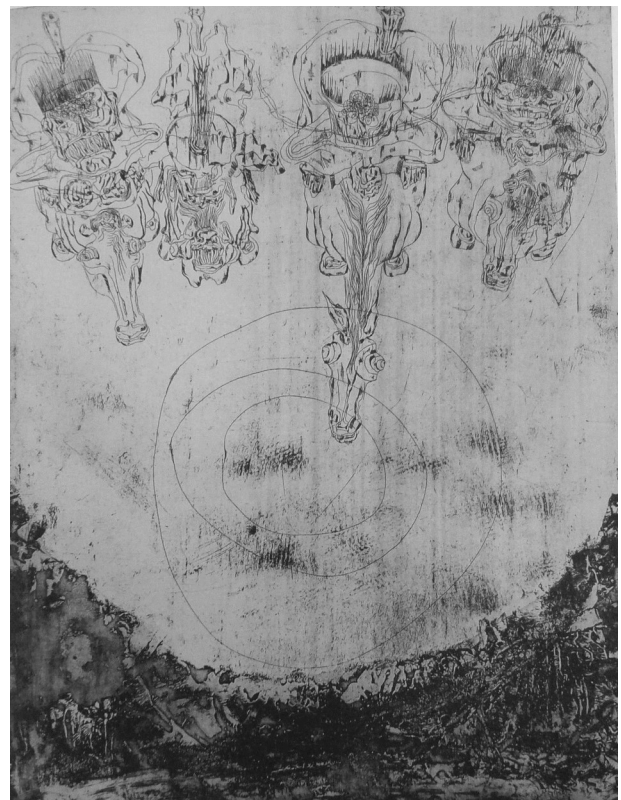
65. J. Koblasa, úvodní list k Apokalypse, 1967 – 68, 680x510 mm



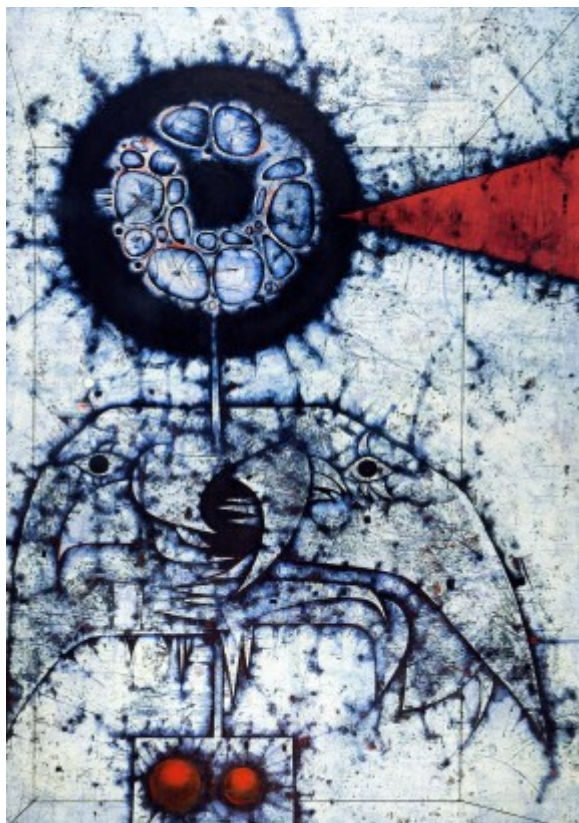
66. J. Koblasa, list k VIII. kapitole, 680x510 mm, (list 850x650 mm)



67. J. Koblasa, Apokalypsa list k VII. Kapitole, 680x510 mm, (list 850x650 mm)



68. J. Koblasa, Apokalypsa, list k VI. kapitole 680x510 mm, (list 850x650 mm)



69. M. Medek, Žíznivý anděl VI (Zvěstování), 1972, 1700x1200 mm



70. M. Medek, Velký žíznivý anděl II, 1970, 1700x1200 mm



71. R. Piesen, Ruth (Spící), 1957, 700x1200 mm



72. R. Piesen, Gehinnom, 1963, 1250x920 mm