

8. OBRAZOVÁ PŘÍLOHA



1. Mistr I. B. s ptáčkem (Giovanni Battista Palumba): Svatý Jiří a drak, cca. 1500, mědiryt, papír, 123 × 128 mm. Hamburger Kunsthalle, Hamburg



2. Albrecht Dürer: Obludný vepř, 1496, mědiryt, papír, 120 × 127 mm. Germanische Nationalmuseum, Nürnberg



3. **Mistr I. B. s ptáčkem (Giovanni Battista Palumba):** Svatý Jiří a drak, cca. 1500, mědiryt, papír, 123 × 128 mm, detail. Hamburger Kunsthalle, Hamburg



4. **Albrecht Dürer:** Obludný vepř, 1496, mědiryt, papír, 120 × 127 mm, detail. Germanische Nationalmuseum, Nürnberg



5. **Mistr I. B. s ptáčkem (Giovanni Battista Palumba):** Tři obludnosti, 1503, mědiryt, papír, 198 × 123 mm. The British Museum, London



6. **Albrecht Dürer**: Čtyřiadvacet apokalyptických starců se klaní Bohu, 1498, dřevorez, papír, 394 × 282 mm. Germanische Nationalmuseum, Nürnberg



7. **Mistr I. B. s ptáčkem (Giovanni Battista Palumba)**: Tři obludnosti, 1503, mědiryt, papír, 198 × 123 mm, detail. The British Museum, London



8. **Albrecht Dürer**: Čtyřiadvacet apokalyptických starců se klaní Bohu, 1498, dřevorez, papír, 394 × 282 mm, detail. Germanische Nationalmuseum, Nürnberg



9. **Mistr I. B. s ptáčkem (Giovanni Battista Palumba):** Priapus a Lótis, 1500–1510, mědiryt, papír, 227 × 192 mm. The British Museum, London



10. **Albrecht Dürer:** Rytíř na koni a lancknecht, 1496–1497, dřevořez, papír, 391 × 284 mm. Germanische Nationalmuseum, Nürnberg



11. **Mistr I. B. s ptáčkem (Giovanni Battista Palumba):** Priapus a Lótis, 1500–1510, mědiryt, papír, 227 × 192 mm, detail. The British Museum, London



12. **Albrecht Dürer:** Rytíř na koni a lancknecht, 1496–1497, dřevořez, papír, 391 × 284 mm, detail. Germanische Nationalmuseum, Nürnberg



13. **Monogramista ·I·I· CA:** Svatá Lucie, cca. 1510, mědiryt, papír, 216 × 175 mm. The British Museum, London



14. **Albrecht Dürer**: Svatá rodina s vázkou, 1495, mědiryt, papír, 235 × 184 mm.
Germanische Nationalmuseum, Nürnberg



15. **Monogramista ·I·I· CA**: Svatá Lucie, cca. 1510, mědiryt, papír, 216 × 175 mm, detail. The British Museum, London



16. **Albrecht Dürer**: Svatá rodina s vázkou, 1495, mědiryt, papír, 235 × 184 mm, detail. Germanische Nationalmuseum, Nürnberg



17. **Cristofano di Michele Martini (Cristofano Robetta)**: Adam a Eva se svými dětmi Kainem a Ábelem, 1500–1520, mědiryt, papír, 249 × 175 mm. The British Museum, London



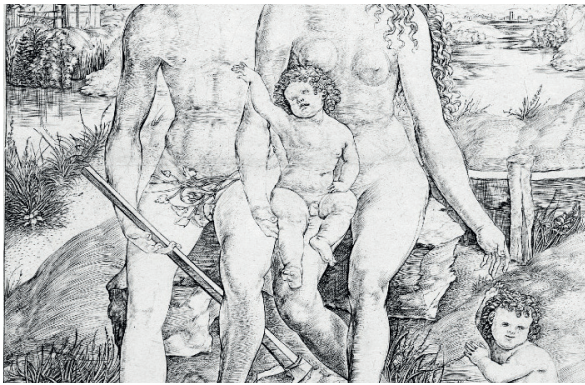
18. **Albrecht Dürer**: Pokání Sv. Jana Zlatoústého, 1496, mědiryt, papír, 179 × 118 mm. Metropolitan Museum of Art, New York



19. **Albrecht Dürer**: Pokání Sv. Jeronýma, 1496, mědiryt, papír, 324 × 227 mm. Germanische Nationalmuseum, Nürnberg



20. **Albrecht Dürer**: Madona s dítětem a opicí, 1498, mědiryt, papír, 191 × 121 mm. Metropolitan Museum of Art, New York



21. **Cristofano di Michele Martini (Cristofano Robetta)**: Adam a Eva se svými dětmi Kainem a Ábelem, 1500–1520, mědiryt, papír, 249 × 175 mm, detail. The British Museum, London



22. **Albrecht Dürer**: Pokání Sv. Jana Zlatoústého, 1496, mědiryt, papír, 179 × 118 mm, detail. Metropolitan Museum of Art, New York



23. **Cristofano di Michele Martini (Cristofano Robetta)**: Adam a Eva se svými dětmi Kainem a Ábelem, 1500–1520, mědiryt, papír, 249 × 175 mm, detail. The British Museum, London



24. **Albrecht Dürer**: Pokání Sv. Jeronýma, 1496, mědiryt, papír, 324 × 227 mm, detail. Germanische Nationalmuseum, Nürnberg



25. **Cristofano di Michele Martini (Cristofano Robetta)**: Adam a Eva se svými dětmi Kainem a Ábelem, 1500–1520, mědiryt, papír, 249 × 175 mm, detail. The British Museum, London



26. **Albrecht Dürer**: Madona s dítětem a opicí, 1498, mědiryt, papír, 191 × 121 mm, detail. Metropolitan Museum of Art, New York



27. **Albrecht Dürer**: Rybářský domek u jezera, cca. 1496, akvarel, papír, 213 × 225 mm.
The British Museum, London



28. **Cristofano di Michele Martini (Cristofano Robetta):** Útěk do Egypta, 1495–1500, mědiryt, papír, Ø 158 mm. The British Museum, London



29. **Albrecht Dürer:** Hercules na rozcestí, 1498, mědiryt, papír, 320 × 225 mm. Germanische Nationalmuseum, Nürnberg



30. **Cristofano di Michele Martini (Cristofano Robetta)**: Útěk do Egypta, 1495–1500, mědiryt, papír, Ø 158 mm, detail. The British Museum, London



31. **Albrecht Dürer**: Hercules na rozcestí, 1498, mědiryt, papír, 320 × 225 mm, detail. Germanische Nationalmuseum, Nürnberg



32. **Cristofano di Michele Martini (Cristofano Robetta)**: Stará žena a dva zamilované páry, 1500–1520, mědiryt, papír, 255 × 176 mm. The British Museum, London



33. **Cristofano di Michele Martini (Cristofano Robetta)**: Stará žena a dva zamilované páry, 1500–1520, mědiryt, papír, 255 × 176 mm, detail. The British Museum, London



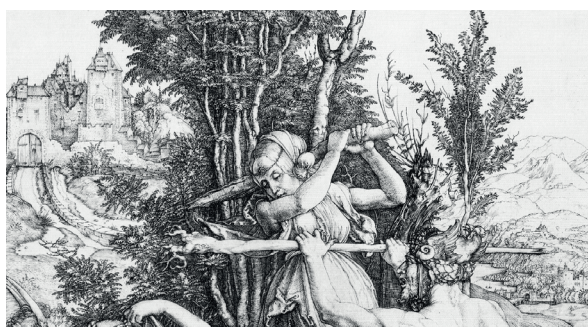
34. **Albrecht Dürer**: Hercules na rozcestí, 1498, mědiryt, papír, 320 × 225 mm, detail. Germanische Nationalmuseum, Nürnberg



35. **Cristofano di Michele Martini (Cristofano Robetta)**: Kristus se samaritánkou, 1500–1520, mědiryt, papír, 245 × 207 mm. The British Museum, London



36. **Cristofano di Michele Martini (Cristofano Robetta)**: Kristus se samaritánkou, 1500–1520, mědiryt, papír, 245 × 207 mm, detail. The British Museum, London



37. **Albrecht Dürer**: Hercules na rozcestí, 1498, mědiryt, papír, 320 × 225 mm, detail. Germanische Nationalmuseum, Nürnberg



38. **Giulio Campagnola:** Zeus a Ganymédes, 1500–1503, mědiryt, papír, 164 × 121 mm. The British Museum, London



39. **Giulio Campagnola:** Zeus a Ganymédes, 1500–1503, mědiryt, papír, 164 × 121 mm, detail. The British Museum, London



40. **Albrecht Dürer:** Madona s dítětem a opicí, 1498, mědiryt, papír, 191 × 121 mm, detail. Metropolitan Museum of Art, New York



41. **Giulio Campagnola**: Tobiaš s andělem, 1497–1501, mědiryt, papír, 103 × 79 mm. Musei Civici, Pavia



42. **Albrecht Dürer**: Malý kurýr, 1496, mědiryt, papír, 110 × 78 mm. The British Museum, London



43. **Giulio Campagnola:** Tobiáš s andělem, 1497–1501, mědiryt, papír, 103 × 79 mm, detail. Musei Civici, Pavia



44. **Albrecht Dürer:** Malý kurýr, 1496, mědiryt, papír, 110 × 78 mm, detail. The British Museum, London



45. **Giulio Campagnola:** Saturn, cca. 1500, mědiryt, papír, 105 × 135 mm. Albertina Museum, Vienna



46. **Albrecht Dürer**: Nerovný pár, 1495, mědiryt, papír, 149 × 137 mm.
National Gallery of Art, Washington



47. **Giulio Campagnola**: Saturn, cca. 1500, mědiryt, papír, 105 × 135 mm, detail. Albertina Museum, Vienna



48. **Albrecht Dürer**: Malý kurýr, 1496, mědiryt, papír, 110 × 78 mm, detail. The British Museum, London



49. **Giulio Campagnola**: Saturn, cca. 1500, mědiryt, papír, 105 × 135 mm, detail. Albertina Museum, Vienna



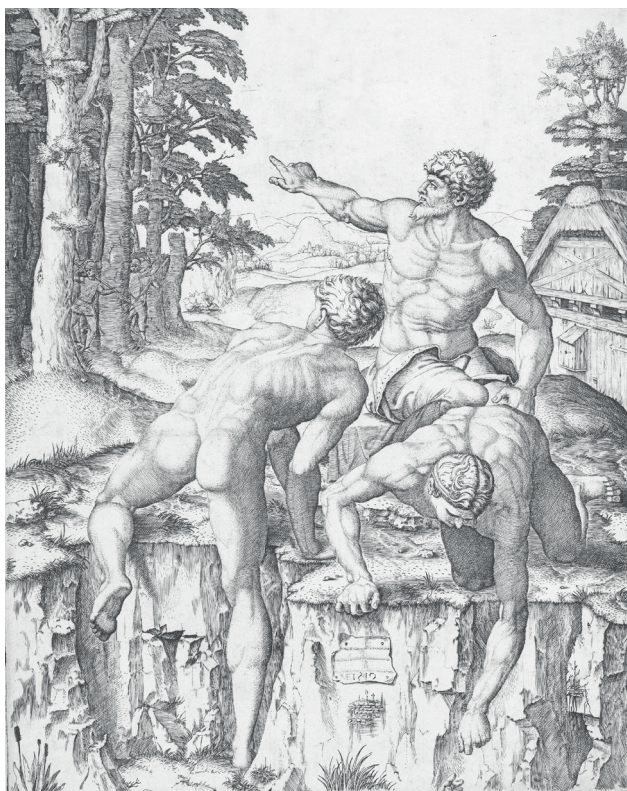
50. **Albrecht Dürer**: Pokání Sv. Jeronýma, 1496, mědiryt, papír, 324 × 227 mm, detail. Germanische Nationalmuseum, Nürnberg



51. Giulio Campagnola: Saturn, cca. 1500, mědiryt, papír,
105 × 135 mm, detail. Albertina Museum, Vienna



52. Albrecht Dürer: Nerovný pár, 1495, mědiryt, papír,
149 × 137 mm, detail. National Gallery of Art, Washington



53. **Marcantonio Raimondi:** Lezci, 1510, mědiryt, papír, 287 × 230 mm. Metropolitan Museum of Art, New York



54. **Lucas van Leyden:** Mohamed a mnich Sergius, 1508, mědiryt, papír, 286 × 215 mm. Metropolitan Museum of Art, New York



55. **Marcantonio Raimondi:** Lezci, 1510, mědiryt, papír, 287 × 230 mm, detail. Metropolitan Museum of Art, New York



56. **Lucas van Leyden:** Mohamed a mnich Sergius, 1508, mědiryt, papír, 286 × 215 mm, detail. Metropolitan Museum of Art, New York



57. **Marcantonio Raimondi:** Dido, 1510–1511, mědiryt, papír, 161 × 128 mm. Metropolitan Museum of Art, New York



58. **Lucas van Leyden:** Svatá rodina, 1508, mědiryt, papír, 198 × 145 mm.
The British Museum, London



59. **Marcantonio Raimondi:** Dido, 1510–1511, mědiryt, papír, 161 × 128 mm, detail. Metropolitan Museum of Art, New York



60. **Lucas van Leyden:** Svatá rodina, 1508, mědiryt, papír, 198 × 145 mm, detail. The British Museum, London

9. SEZNAM VYOBRAZENÍ

1. **Mistr I. B. s ptáčkem (Giovanni Battista Palumba):** Svatý Jiří a drak, cca. 1500, mědiryt, 123 × 128 mm. Hamburger Kunsthalle, Hamburg. Reprodukce z: ZUCKER 1984, 138, obr. 001
2. **Albrecht Dürer:** Obludný vepř, 1496, mědiryt, 120 × 127 mm. Germanische Nationalmuseum, Nürnberg. Reprodukce z: HESS/ESER 2012, 319, kat. 40
3. **Mistr I. B. s ptáčkem (Giovanni Battista Palumba):** Svatý Jiří a drak, cca. 1500, mědiryt, 123 × 128 mm, detail. Hamburger Kunsthalle, Hamburg. Reprodukce z: ZUCKER 1984, 138, obr. 001
4. **Albrecht Dürer:** Obludný vepř, 1496, mědiryt, 120 × 127 mm, detail. Germanische Nationalmuseum, Nürnberg. Reprodukce z: HESS/ESER 2012, 319, kat. 40
5. **Mistr I. B. s ptáčkem (Giovanni Battista Palumba):** Tři obludnosti, 1503, mědiryt, 198 × 123 mm. The British Museum, London. http://www.britishmuseum.org/research/collection_online/collection_object_details/collection_image_gallery.aspx?assetId=63680001&objectId=1355978&partId=1, vyhledáno 30. 5. 2016
6. **Albrecht Dürer:** Čtyřiadvacet apokalyptických starců se klaní Bohu, 1498, dřevořez, 394 × 282 mm. Germanische Nationalmuseum, Nürnberg. Reprodukce z: HESS/ESER 2012, 441, kat. 125
7. **Mistr I. B. s ptáčkem (Giovanni Battista Palumba):** Tři obludnosti, 1503, mědiryt, 198 × 123 mm, detail. The British Museum, London. http://www.britishmuseum.org/research/collection_online/collection_object_details/collection_image_gallery.aspx?assetId=63680001&objectId=1355978&partId=1, vyhledáno 30. 5. 2016
8. **Albrecht Dürer:** Čtyřiadvacet apokalyptických starců se klaní Bohu, 1498, dřevořez, 394 × 282 mm, detail. Germanische Nationalmuseum, Nürnberg. Reprodukce z: HESS/ESER 2012, 441, kat. 125
9. **Mistr I. B. s ptáčkem (Giovanni Battista Palumba):** Priapus a Lótis, 1500–1510, mědiryt, 227 × 192 mm. The British Museum, London. http://www.britishmuseum.org/research/collection_online/collection_object_details/collection_image_gallery.aspx?partid=1&assetid=1474858001&objectid=1355967, vyhledáno 30. 5. 2016
10. **Albrecht Dürer:** Rytíř na koni a lancknecht, 1496–1497, dřevořez, 391 × 284 mm. Germanische Nationalmuseum, Nürnberg. Reprodukce z: HESS/ESER 2012, 317, kat. 38
11. **Mistr I. B. s ptáčkem (Giovanni Battista Palumba):** Priapus a Lótis, 1500–1510, mědiryt, 227 × 192 mm, detail. The British Museum, London. http://www.britishmuseum.org/research/collection_online/collection_object_details/collection_image_gallery.aspx?partid=1&assetid=1474858001&objectid=1355967, vyhledáno 30. 5. 2016
12. **Albrecht Dürer:** Rytíř na koni a lancknecht, 1496–1497, dřevořez, 391 × 284 mm, detail. Germanische Nationalmuseum, Nürnberg. Reprodukce z: HESS/ESER 2012, 317, kat. 38

13. **Monogramista ·I·I· CA:** Svatá Lucie, cca. 1510, mědiryt, 216 × 175 mm. The British Museum, London. http://www.britishmuseum.org/research/collection_online/collection_object_details/collection_image_gallery.aspx?assetId=38774001&objectId=1346278&partId=1, vyhledáno 30. 5. 2016
14. **Albrecht Dürer:** Svatá rodina s vázkou, 1495, mědiryt, 235 × 184 mm. Germanische Nationalmuseum, Nürnberg. Reprodukce z: HESS/ESER 2012, 322, kat. 43
15. **Monogramista ·I·I· CA:** Svatá Lucie, cca. 1510, mědiryt, 216 × 175 mm, detail. The British Museum, London. http://www.britishmuseum.org/research/collection_online/collection_object_details/collection_image_gallery.aspx?assetId=38774001&objectId=1346278&partId=1, vyhledáno 30. 5. 2016
16. **Albrecht Dürer:** Svatá rodina s vázkou, 1495, mědiryt, 235 × 184 mm, detail. Germanische Nationalmuseum, Nürnberg. Reprodukce z: HESS/ESER 2012, 322, kat. 43
17. **Cristofano di Michele Martini (Cristofano Robetta):** Adam a Eva se svými dětmi Kainem a Ábelem, 1500–1520, mědiryt, 249 × 175 mm. The British Museum, London. http://www.britishmuseum.org/research/collection_online/collection_object_details/collection_image_gallery.aspx?assetId=28549001&objectId=765033&partId=1, vyhledáno 30. 5. 2016
18. **Albrecht Dürer:** Pokání Sv. Jana Zlatoústého, 1496, mědiryt, 179 × 118 mm. Metropolitan Museum of Art, New York. <http://www.metmuseum.org/art/collection/search/391038>, vyhledáno 30. 5. 2016
19. **Albrecht Dürer:** Pokání Sv. Jeronýma, 1496, mědiryt, 324 × 227 mm. Germanische Nationalmuseum, Nürnberg. Reprodukce z: HESS/ESER 2012, 393, kat. 91
20. **Albrecht Dürer:** Madona s dítětem a opicí, 1498, mědiryt, 191 × 121 mm. Metropolitan Museum of Art, New York. <http://www.metmuseum.org/art/collection/search/391053>, vyhledáno 30. 5. 2016
21. **Cristofano di Michele Martini (Cristofano Robetta):** Adam a Eva se svými dětmi Kainem a Ábelem, 1500–1520, mědiryt, 249 × 175 mm, detail. The British Museum, London. http://www.britishmuseum.org/research/collection_online/collection_object_details/collection_image_gallery.aspx?assetId=28549001&objectId=765033&partId=1, vyhledáno 30. 5. 2016
22. **Albrecht Dürer:** Pokání Sv. Jana Zlatoústého, 1496, mědiryt, 179 × 118 mm, detail. Metropolitan Museum of Art, New York. <http://www.metmuseum.org/art/collection/search/391038>, vyhledáno 30. 5. 2016
23. **Cristofano di Michele Martini (Cristofano Robetta):** Adam a Eva se svými dětmi Kainem a Ábelem, 1500–1520, mědiryt, 249 × 175 mm, detail. The British Museum, London. http://www.britishmuseum.org/research/collection_online/collection_object_details/collection_image_gallery.aspx?assetId=28549001&objectId=765033&partId=1, vyhledáno 30. 5. 2016
24. **Albrecht Dürer:** Pokání Sv. Jeronýma, 1496, mědiryt, 324 × 227 mm, detail. Germanische Nationalmuseum, Nürnberg. Reprodukce z: HESS/ESER 2012, 393, kat. 91

25. **Cristofano di Michele Martini (Cristofano Robetta):** Adam a Eva se svými dětmi Kainem a Ábelem, 1500–1520, mědiryt, 249 × 175 mm, detail. The British Museum, London. http://www.britishmuseum.org/research/collection_online/collection_object_details/collection_image_gallery.aspx?assetId=28549001&objectId=765033&partId=1, vyhledáno 30. 5. 2016
26. **Albrecht Dürer:** Madona s dítětem a opicí, 1498, mědiryt, 191 × 121 mm, detail. Metropolitan Museum of Art, New York. <http://www.metmuseum.org/art/collection/search/391053>, vyhledáno 30. 5. 2016
27. **Albrecht Dürer:** Rybářský domek u jezera, cca. 1496, akvarel, papír, 213 × 225 mm. The British Museum, London. Reprodukce z: MICHEL 2012, 60
28. **Cristofano di Michele Martini (Cristofano Robetta):** Útěk do Egypta, 1495–1500, mědiryt, Ø 158 mm. The British Museum, London. Reprodukce z: ZUCKER 1984, 540, obr. 013
29. **Albrecht Dürer:** Hercules na rozcestí, 1498, mědiryt, papír, 320 × 225 mm. Germanische Nationalmuseum, Nürnberg. Reprodukce z: HESS/ESER 2012, 470, kat. 148
30. **Cristofano di Michele Martini (Cristofano Robetta):** Útěk do Egypta, 1495–1500, mědiryt, Ø 158 mm, detail. The British Museum, London. Reprodukce z: ZUCKER 1984, 540, obr. 013
31. **Albrecht Dürer:** Hercules na rozcestí, 1498, mědiryt, papír, 320 × 225 mm, detail. Germanische Nationalmuseum, Nürnberg. Reprodukce z: HESS/ESER 2012, 470, kat. 148
32. **Cristofano di Michele Martini (Cristofano Robetta):** Stará žena a dva zamilované páry, 1500–1520, mědiryt, papír, 255 × 176 mm. The British Museum, London. http://www.britishmuseum.org/research/collection_online/collection_object_details/collection_image_gallery.aspx?assetId=38608001&objectId=1397606&partId=1, vyhledáno 30. 5. 2016
33. **Cristofano di Michele Martini (Cristofano Robetta):** Stará žena a dva zamilované páry, 1500–1520, mědiryt, papír, 255 × 176 mm, detail. The British Museum, London. http://www.britishmuseum.org/research/collection_online/collection_object_details/collection_image_gallery.aspx?assetId=38608001&objectId=1397606&partId=1, vyhledáno 30. 5. 2016
34. **Albrecht Dürer:** Hercules na rozcestí, 1498, mědiryt, papír, 320 × 225 mm, detail. Germanische Nationalmuseum, Nürnberg. Reprodukce z: HESS/ESER 2012, 470, kat. 148
35. **Cristofano di Michele Martini (Cristofano Robetta):** Kristus se samaritánkou, 1500–1520, mědiryt, papír, 245 × 207 mm. The British Museum, London. http://www.britishmuseum.org/research/collection_online/collection_object_details/collection_image_gallery.aspx?assetId=28508001&objectId=765019&partId=1, vyhledáno 30. 5. 2016
36. **Cristofano di Michele Martini (Cristofano Robetta):** Kristus se samaritánkou, 1500–1520, mědiryt, papír, 245 × 207 mm, detail. The British Museum, London. http://www.britishmuseum.org/research/collection_online/collection_object_details/collection_image_gallery.aspx?assetId=28508001&objectId=765019&partId=1, vyhledáno 30. 5. 2016

37. **Albrecht Dürer**: Hercules na rozcestí, 1498, mědiryt, papír, 320 × 225 mm, detail. Germanische Nationalmuseum, Nürnberg. Reprodukce z: HESS/ESER 2012, 470, kat. 148
38. **Giulio Campagnola**: Zeus a Ganymédes, 1500–1503, mědiryt, papír, 164 × 121 mm. The British Museum, London. http://www.britishmuseum.org/research/collection_online/collection_object_details/collection_image_gallery.aspx?assetId=28842001&objectId=1354998&partId=1, vyhledáno 30. 5. 2016
39. **Giulio Campagnola**: Zeus a Ganymédes, 1500–1503, mědiryt, papír, 164 × 121 mm, detail. The British Museum, London. http://www.britishmuseum.org/research/collection_online/collection_object_details/collection_image_gallery.aspx?assetId=28842001&objectId=1354998&partId=1, vyhledáno 30. 5. 2016
40. **Albrecht Dürer**: Madona s dítětem a opicí, 1498, mědiryt, 191 × 121 mm, detail. Metropolitan Museum of Art, New York. <http://www.metmuseum.org/art/collection/search/391053>, vyhledáno 30. 5. 2016
41. **Giulio Campagnola**: Tobiáš s andělem, 1497–1501, mědiryt, papír, 103 × 79 mm. Musei Civici, Pavia. http://www.lombardiabeniculturali.it/stampe/schede/F0130-00065/?view=autori&offset=2&hid=29775&sort=sort_int, vyhledáno 30. 5. 2016
42. **Albrecht Dürer**: Malý kurýr, 1496, mědiryt, papír, 110 × 78 mm. The British Museum, London. http://www.britishmuseum.org/research/collection_online/collection_object_details/collection_image_gallery.aspx?assetId=29483001&objectId=1363781&partId=1, vyhledáno 30. 5. 2016
43. **Giulio Campagnola**: Tobiáš s andělem, 1497–1501, mědiryt, papír, 103 × 79 mm, detail. Musei Civici, Pavia. http://www.lombardiabeniculturali.it/stampe/schede/F0130-00065/?view=autori&offset=2&hid=29775&sort=sort_int, vyhledáno 30. 5. 2016
44. **Albrecht Dürer**: Malý kurýr, 1496, mědiryt, papír, 110 × 78 mm, detail. The British Museum, London. http://www.britishmuseum.org/research/collection_online/collection_object_details/collection_image_gallery.aspx?assetId=29483001&objectId=1363781&partId=1, vyhledáno 30. 5. 2016
45. **Giulio Campagnola**: Saturn, cca. 1500, mědiryt, papír, 105 × 135 mm. Albertina Museum, Vienna. Reprodukce z: ZUCKER 1984, 469, obr. 006
46. **Albrecht Dürer**: Nerovný pár, 1495, mědiryt, papír, 149 × 137 mm. National Gallery of Art, Washington. <http://www.nga.gov/content/ngaweb/Collection/art-object-page.6572.html>, vyhledáno 30. 5. 2016
47. **Giulio Campagnola**: Saturn, cca. 1500, mědiryt, papír, 105 × 135 mm, detail. Albertina Museum, Vienna. Reprodukce z: ZUCKER 1984, 469, obr. 006
48. **Albrecht Dürer**: Malý kurýr, 1496, mědiryt, papír, 110 × 78 mm, detail. The British Museum, London. http://www.britishmuseum.org/research/collection_online/collection_object_details/collection_image_gallery.aspx?assetId=29483001&objectId=1363781&partId=1, vyhledáno 30. 5. 2016

49. **Giulio Campagnola**: Saturn, cca. 1500, mědiryt, papír, 105 × 135 mm, detail. Albertina Museum, Vienna. Reprodukce z: ZUCKER 1984, 469, obr. 006
50. **Albrecht Dürer**: Pokání Sv. Jeronýma, 1496, mědiryt, 324 × 227 mm, detail. Germanische Nationalmuseum, Nürnberg. Reprodukce z: HESS/ESER 2012, 393, kat. 91
51. **Giulio Campagnola**: Saturn, cca. 1500, mědiryt, papír, 105 × 135 mm, detail. Albertina Museum, Vienna. Reprodukce z: ZUCKER 1984, 469, obr. 006
52. **Albrecht Dürer**: Nerovný pár, 1495, mědiryt, papír, 149 × 137 mm, detail. National Gallery of Art, Washington. <http://www.nga.gov/content/ngaweb/Collection/art-object-page.6572.html>, vyhledáno 30. 5. 2016
53. **Marcantonio Raimondi**: Lezci, 1510, mědiryt, papír, 287 × 230 mm. Metropolitan Museum of Art, New York. <http://www.metmuseum.org/art/collection/search/342681>, vyhledáno 30. 5. 2016
54. **Lucas van Leyden**: Mohamed a mnich Sergius, 1508, mědiryt, papír, 286 × 215 mm. Metropolitan Museum of Art, New York. <http://www.metmuseum.org/art/collection/search/351298>, vyhledáno 30. 5. 2016
55. **Marcantonio Raimondi**: Lezci, 1510, mědiryt, papír, 287 × 230 mm, detail. Metropolitan Museum of Art, New York. <http://www.metmuseum.org/art/collection/search/342681>, vyhledáno 30. 5. 2016
56. **Lucas van Leyden**: Mohamed a mnich Sergius, 1508, mědiryt, papír, 286 × 215 mm, detail. Metropolitan Museum of Art, New York. <http://www.metmuseum.org/art/collection/search/351298>, vyhledáno 30. 5. 2016
57. **Marcantonio Raimondi**: Dido, 1510–1511, mědiryt, papír, 161 × 128 mm. Metropolitan Museum of Art, New York. <http://www.metmuseum.org/art/collection/search/342672>, vyhledáno 30. 5. 2016
58. **Lucas van Leyden**: Svatá rodina, 1508, mědiryt, papír, 198 × 145 mm. The British Museum, London. http://www.britishmuseum.org/research/collection_online/collection_object_details/collection_image_gallery.aspx?assetId=40354001&objectId=1335985&partId=1, vyhledáno 30. 5. 2016
59. **Marcantonio Raimondi**: Dido, 1510–1511, mědiryt, papír, 161 × 128 mm, detail. Metropolitan Museum of Art, New York. <http://www.metmuseum.org/art/collection/search/342672>, vyhledáno 30. 5. 2016
60. **Lucas van Leyden**: Svatá rodina, 1508, mědiryt, papír, 198 × 145 mm, detail. The British Museum, London. http://www.britishmuseum.org/research/collection_online/collection_object_details/collection_image_gallery.aspx?assetId=40354001&objectId=1335985&partId=1, vyhledáno 30. 5. 2016