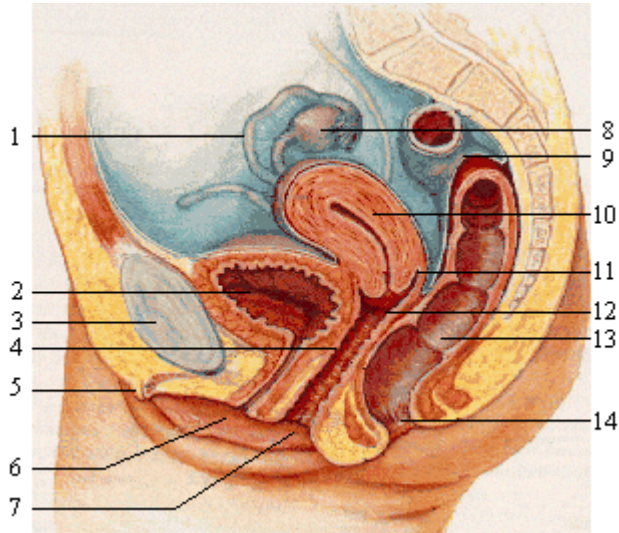


Příloha A: Názorné obrázky



Obrázek 1: Ženský pohlavní systém

(Zdroj: <http://zsseifertova.com>, 2010)



Obrázek 2: Maslowova hierarchie potřeb

(Zdroj: Závěšová, 2010, s. 11)

Příloha B: Dotazník

Nemocnice Kadaň.s.r.o

Dotazník pro pacientky porodnického oddělení

Dobrý den, jmenuji se Svatava Koblitzová a jsem studentkou 3. ročníku studijního oboru Všeobecná sestra na 1. LF UK v Praze. Ráda bych Vás poprosila o vyplnění následujícího dotazníku, který bude sloužit jako podklad k mé bakalářské práci- „Potřeby rodiček v první době porodní se zaměřením na potřeby psychické a sociální.“ Výsledky výzkumu budou využity pro zlepšení poskytované péče a zkvalitnění zázemí pacientek porodnického oddělení. Zpracování výsledků šetření je prováděno anonymně.

Velice Vám děkuji za váš čas při vyplňování dotazníku.

Správnou odpověď zakroužkujte. Vyberte vždy jednu možnost, není-li psáno jinak.

1. Kolik je Vám let?
 - a) 18–24
 - b) 25 –34
 - c) 35 –44
 - d) 45 – avíce

2. Jaké máte vzdělání?
 - a) základní
 - b) středoškolské bez maturity (učební obor)
 - c) středoškolské smaturitou
 - d) vyšší odborné vzdělání
 - e) vysokoškolské

3. Kolikátý byl tento porod?
 - a) první
 - b) druhý
 - c) třetí avíce

4. Při příjmu na porodní sál pocíovala jste strach ze samotnéhoporodu?
a) ano
b) ne
5. Pokud jste na předešlou otázku odpověděla ANO, z čeho jste mělastrach?
.....
6. Jak hodnotíte přístup ošetrovatelského personálu k Vám při příjmu k porodu?
Správnou odpověď zakroužkujte (1 = výborné, 5 =nedostačující)
- | | | | | |
|---|---|---|---|---|
| 1 | 2 | 3 | 4 | 5 |
|---|---|---|---|---|
7. Představil se Vám ošetřující personál při příjmu k porodu jménem a podání ruky?
a) ano
b) ne
8. Měla jste během celého příjmu pocit soukromí aintimity?
a) ano
b) ne
9. Bylo Vám ze strany ošetřujícího personálu vše dostatečněvysvětleno?
a) ano,dostatečně
b) něco dostatečně, něconedostatečně
c) ne,nedostatečně
10. Domníváte se, že byl přístup ošetrovatelského personálu k Vámempatický
a) ano
b) ne
c) nezcela

11. Při pociťování bolesti bylo ošetrovatelským personálem ÚČINNĚ reagováno na tuto bolest?
- a) ano
 - b) ne
 - c) částečně
12. Při pociťování bolesti bylo ošetrovatelským personálem VČAS reagováno na tuto bolest?
- a) ano
 - b) ne
 - c) částečně
13. Řešil s Vámi ošetrující personál možnosti tišení bolesti? (např. teplá voda, masáže, aromaterapie, relaxační techniky atd.)
- a) ano
 - b) ne
 - c) řešení bolesti nebylo pro mne zcela dostačující
14. Požadovala jste přítomnost partnera či blízké osoby od příjmu až do porodu?
- a) ano
 - b) ne
15. Čí přítomnost jste požadovala od příjmu až do samotného porodu?
- a) partnera
 - b) blízké osoby
 - c) jinou, uveďte _____
16. Byla požadovaná osoba (partner či blízká osoba) přítomna u vašeho příjmu až po samotný porod?
- a) ano
 - b) ne

17. Pokud jste na předešlou otázku (ot. č. 16) byla přítomnost partnera či blízké osoby Vámi pozitivně vnímána?
- a) ano
 - b) ne
 - c) nedovedu posoudit
18. Působilo na Vás prostředí porodnického oddělení uklidňujícím dojmem?
- a) ano
 - b) ne

Příloha C: Porodní plán

Údaje o matce

Jméno:

Příjmení:

Adresa:

Rodné číslo:

Číslo OP:

Kontaktní telefony: 1)

2)

Zdravotní pojišťovna:

Termín porodu:

Gynekolog:

Dětský lékař:

Jména pro miminko:

Zdravotní diagnóza, užívané léky, dieta:

Poznámky:

U porodu bude přítomen:

Přítomnost studentů medicíny a zdravotní školy při porodu:

1) ano

2) ne

- Preferuji porod:
- 1) přirozený s porodní asistentkou
 - 2) lékařské vedení
 - 3) ponechám na personálu

- Lékařské zásahy před a během porodu:
- 1) chci konzultovat a zvážit
 - 2) ponechám na personálu

- Způsob vyprázdnění:
- 1) klystýr
 - 2) YAL
 - 3) bez vyprázdnění

- Holení:
- 1) ano
 - 2) ne
 - 3) jsem již oholena

- V případě císařského řezu způsob anestezie:
- 1) epidural
 - 2) celková narkóza

Pomůcky, které bych ráda využila při porodu:

Pomůcky, které jsem si přinesla:

Přijatelné tíšící prostředky:

- Druhou dobu porodní si přeji strávit:
- 1) na porodním křesle
 - 2) stoličce
 - 3) ve vodě

V jaké poloze chci родit:

- | | | |
|-----------|-------------|----------------|
| 1) vleže | 2) ve dřepu | 3) v pololeže |
| 4) vkleče | 5) ve stoje | 6) jiné: |

- Urychlení porodu: 1) ano
2) ne
- Nástřih: 1) ano
2) ne
3) pouze v případě natržení
- Při velmi malém natržení: 1) šit
2) nechat srůst přirozeně
- Pupečník: 1) nechat dotepat
3) přestříhnout ihned
4) přestříhne otec po dotepání
- Darování pupečnickové krve: 1) ano, podepsala jsem souhlas
2) ne
- Miminko těsně po porodu: 1) položit na břicho již umyté
2) položit ihned ještě s nepřestříženým pupečníkem
3) položit s již přestříženým pupečníkem, ale
neumyté 4) nepokládat
- Měření miminka ihned po porodu: 1) ano
2) ne
- Přiložení dítěte do 30 min po porodu: 1) ano
2) ne
- Odnést dítě po porodu na novorozenecké oddělení: 1) ano
2) ne
3) pouze v případě nutnosti
- Porod placenty: 1) samovolně
2) s pomocí lékaře

Poporodní vyšetření dítěte: 1) pouze za přítomnosti matky nebo otce
2) ponechám na personálu

Rooming-in: 1) plný
2) částečný
3) nadstandard

Dokrmování umělým mlékem: 1) ano
2) ne

Jiné:

(<http://www.rodicovstvi.estranky.cz/clanky/vzor--porodni-plan-a-zjednodusený-popis-co-si-vzit-sebou-do-porodnice.html>)

Univerzita Karlova v Praze, 1. lékařská fakulta Kateřinská 32, Praha 2

Prohlášení zájemce o nahlédnutí do závěrečné práce absolventa studijního programu uskutečňovaného na 1. lékařské fakultě Univerzity Karlovy v Praze.

Jsem si vědoma, že závěrečná práce je autorským dílem a že informace získané nahlédnutím do zpřístupněné závěrečné práce nemohou být použity k výdělečným účelům, ani nemohou být vydávány za studijní, vědeckou nebo jinou tvůrčí činnost jiné osoby než autora.

Byla jsem seznámena se skutečností, že si mohu pořizovat výpisy, opisy nebo kopie závěrečné práce, jsem však povinna s nimi nakládat jako s autorským dílem a zachovávat pravidla uvedená v předchozí odstavci.

Příjmení, jméno (hůlkovýmpís mem)	číslo dokladutotožnosti vypůjčitele	Signatura závěrečnépráce	Datum	Podpis

