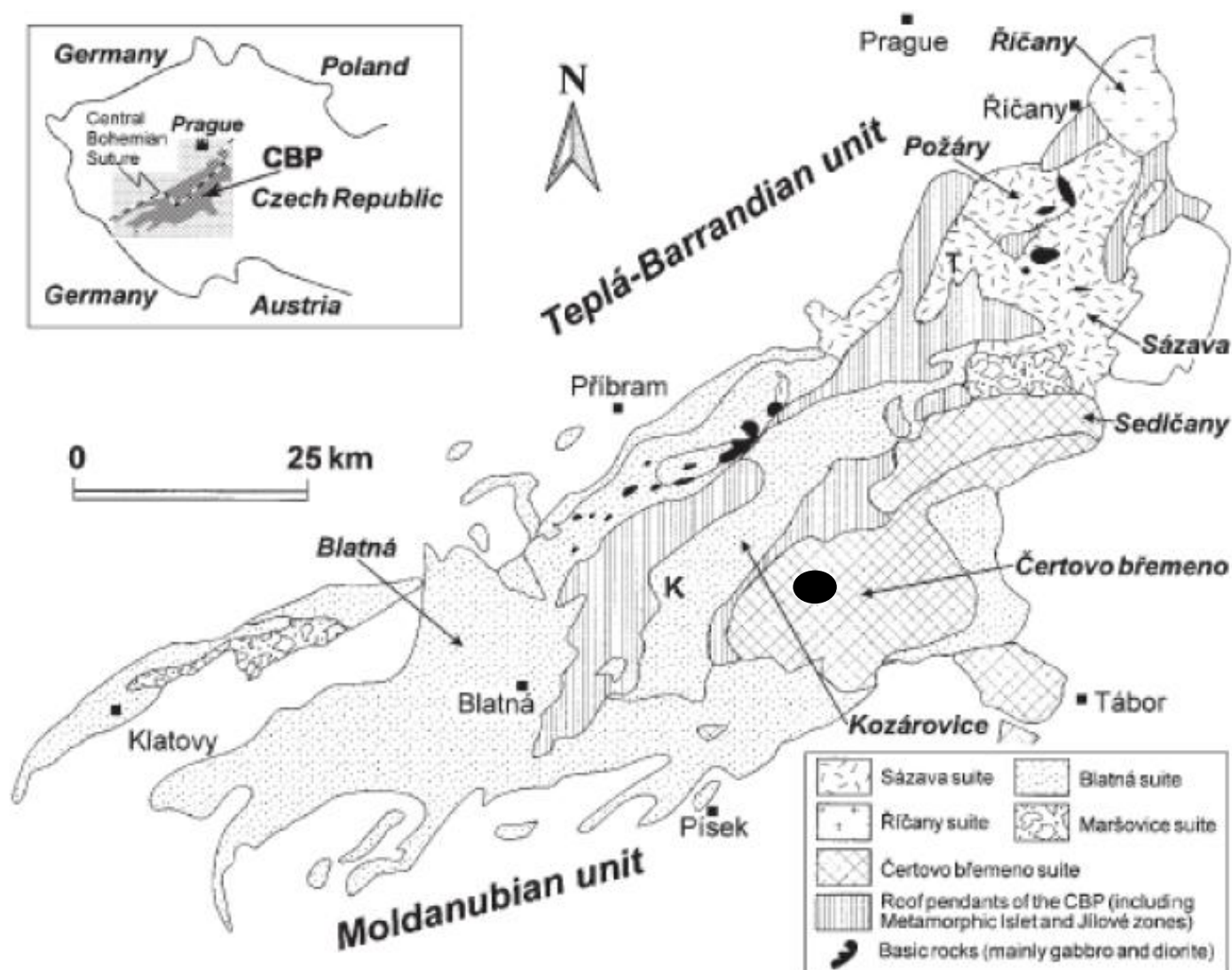
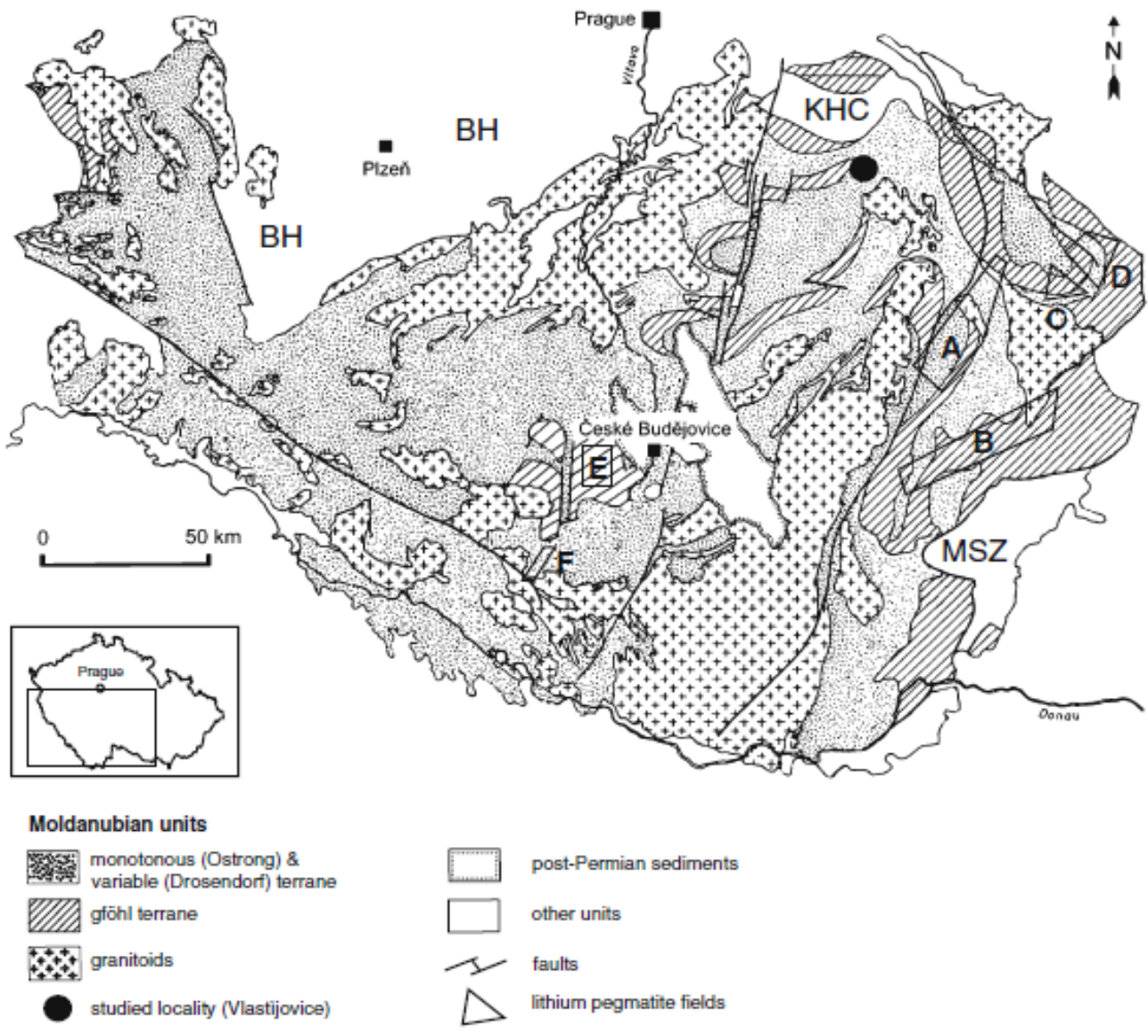


PŘÍLOHY



● studied lokality (Vepice)

Příloha č. 1 Geologická mapa Moldanubika s vyznačenou studovanou lokalitou Vepice (převzato Chlupáč, 2002).



Příloha č. 2 Geologická mapa Moldanubika s Li – pegmatity a vyznačenou studovanou oblastí Vlastějovice (převzato z Ackerman, 2007).



Příloha č. 3 Lom ve Vepicích.



Příloha č. 4 Lom ve Vlastějovicích (www.geology.cz, Březina, 2009).