

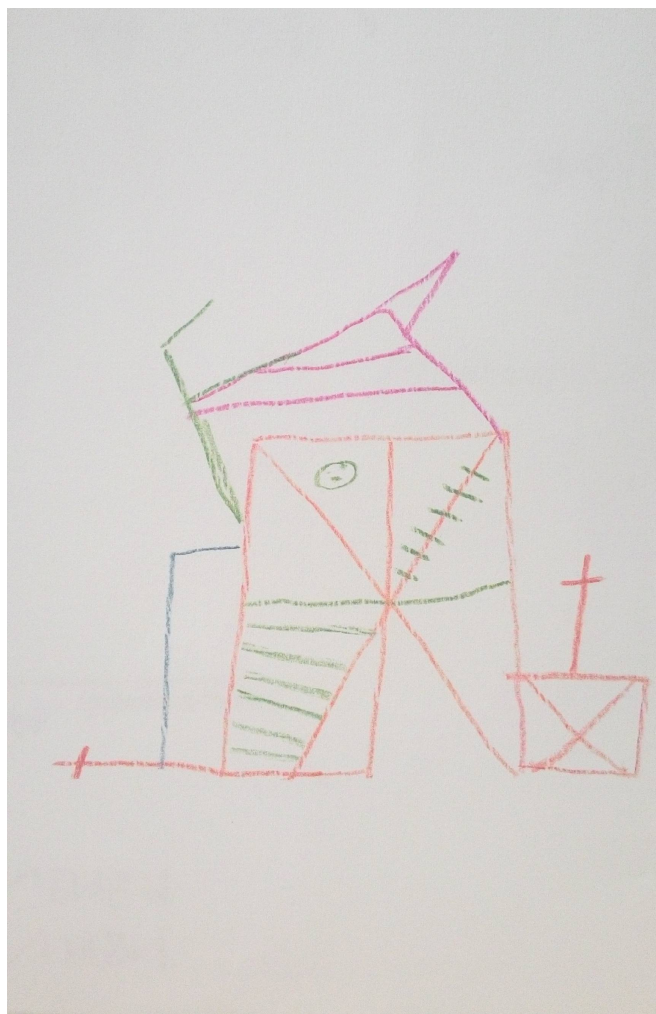
Seznam příloh

Příloha č. 1: Kresba figury - rotace.....	80
Příloha č. 2: Kresba figury - obtahování linií.....	81
Příloha č. 3: Kresba figury bez kontury.....	82
Příloha č. 4: Kresba figury - perseverace.....	83
Příloha č. 5: Ukázka testu Číselného čtverce.....	84
Příloha č. 6: Normy testu Číselného čtverce dle Jiráska.....	85
Příloha č. 7: Statistická analýza dat.....	86

Příloha č. 1: Kresba figury - rotace

Příklad kresby oddálené reprodukce Rey-Osterriethovy figury, rotace záznamového archu

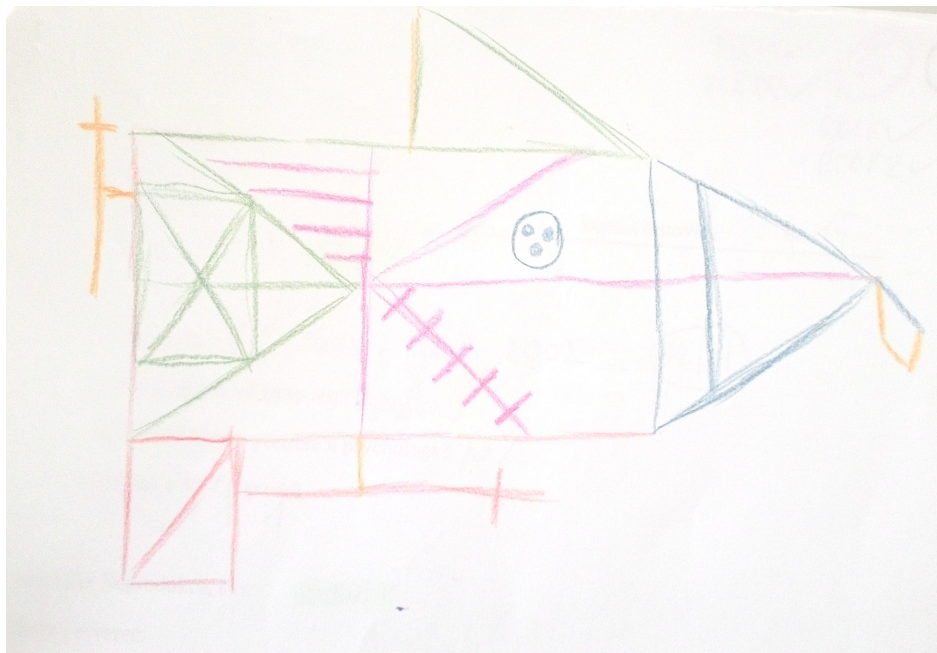
Chlapec, 12,4 let, známky z matematiky 2, český jazyk 2, anglický jazyk 2



Příloha č. 2: Kresba figury – obtahování linií

Příklad kresby oddálené reprodukce Rey-Osterriethovy figury, výrazné obtahování jednotlivých elementů figury

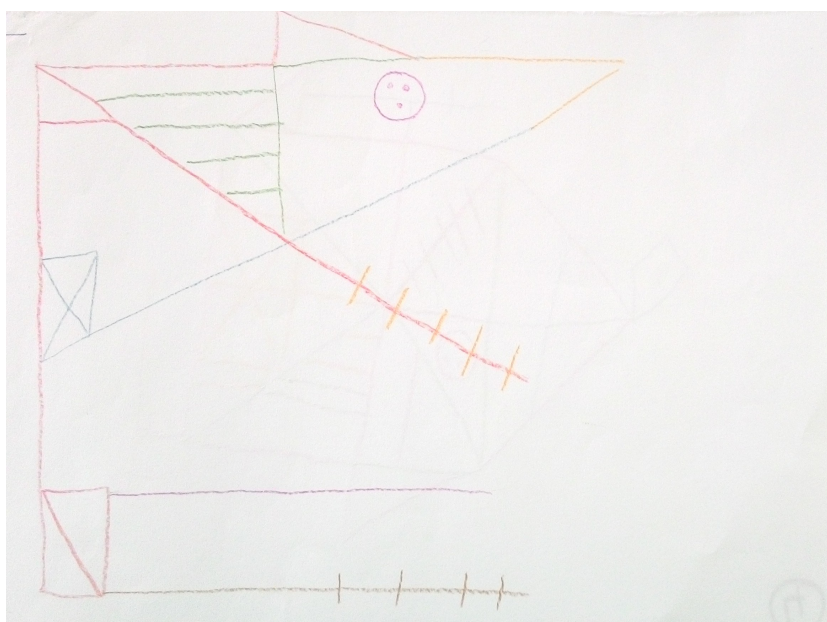
Dívka, 12,4 let, známky z matematiky 1, český jazyk 1, anglický jazyk 1



Příloha č. 3: Kresba figury bez kontury

Příklad kresby okamžité reprodukce Rey-Osterriethovy figury, kresba bez základního obrysu, chybějící element č. 2

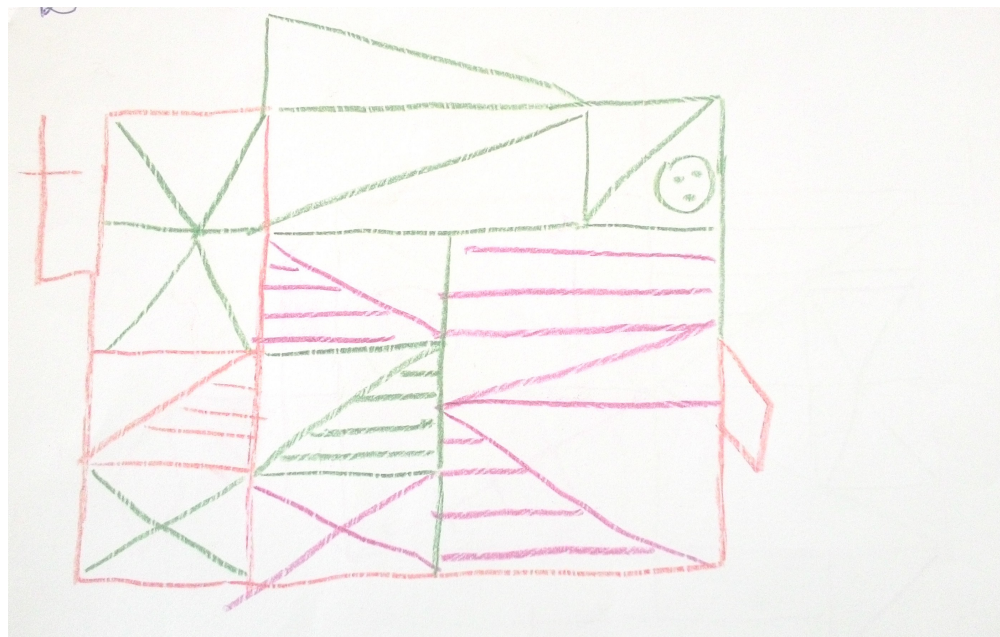
Chlapec, 12,11 let, známky z matematiky 1, český jazyk 1, anglický jazyk 1



Příloha č. 4: Kresba figury - perseverace

Příklad kresby okamžité reprodukce Rey-Osterriethovy figury, perseverace elementů

Chlapec, 12 let, známky z matematiky 2, český jazyk 1, anglický jazyk 2



Příloha č. 5: Ukázka testu Číselného čtverce

Ukázka testu Číselného čtverce a jeho vyhodnocení

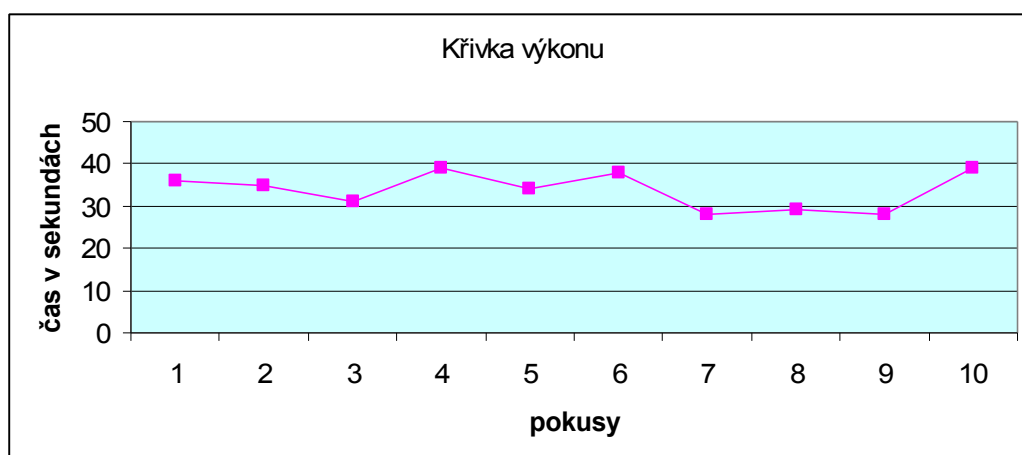
Dívka, věk 12,2 (bez psychiatrických diagnóz)

známky: matematika 2, český jazyk 2, angličtina 2

Pokusy	Čas				
1	36				
2	35				
3	31				
4	39				
5	34				
1 - 5	175	M1	35		
6	38	Sten J	6	Sten Š	5
7	28				
8	29	M1/M2	+ 2,6		
9	28	Sten J	10		
10	39				
6 – 10	162	M2	32		
		Sten J	5	Sten Š	5
1 – 10	337	M	34		
		Sten J	6	Sten Š	5

Tab. 14 - Výsledky pokusů, sten J = Jirásek, sten Š = Šplíchalová

Komentář: Podle původních norem hodnoty M, M1 odpovídají 6. stenu, v nových normách je výsledek v intervalu 5. stenu. Hodnota M2 se nezměnila.



Příloha č. 6: Normy testu Číselného čtverce dle Jiráska

Normy testu Číselný čtverec pro věkové období 11 – 13,0 let (Jirásek, 1975)

steny / věk	11,0	11,6	12,0	12,6
1	≤ 95	≤ 85	≤ 78	≤ 72
2	94 – 79	84 – 72	77 – 66	71 – 61
3	78 – 66	71 – 61	65 – 56	60 – 52
4	65 – 55	60 – 51	55 – 48	51 – 45
5	54 – 45	50 – 43	47 – 41	44 – 39
6	44 – 37	42 – 36	40 – 35	38 – 34
7	36 – 32	35 – 31	34 – 30	33 – 29
8	31 – 29	30 – 28	29 – 27	28 – 26
9	28 – 25	27 – 25	26 – 24	25 – 24
10	≥ 24	≥ 24	≥ 23	≥ 23

Tab. 15 – Normy testu Jirásek, 1975

Steny	1	2	3	4	5	6	7	8	9	10
M1/M2	≤ 0,97	0,98-1,04	1,05-1,12	1,13-1,20	1,21-1,32	1,33-1,41	1,42-1,55	1,56-1,68	1,69-1,85	≥ 1,86

Tab. 16 – Normy pro hodnoty M1/M2 ve stenech, Jirásek 1975

Příloha č. 7: Statistická analýza dat

		ROCF_HS_K	ROCF_HS_R	ROCF_HS_OR	ROCF2_HS_K	ROCF2_HS_R	ROCF2_HS_OR
N	Valid	52	52	52	52	52	52
	Missing	0	0	0	0	0	0
Percentiles	10	25,000	11,000	9,650	25,00	11,000	9,650
	20	26,000	13,300	11,500	26,00	13,500	11,500
	30	27,000	14,950	12,950	27,45	14,500	13,450
	40	29,000	16,200	14,200	29,00	16,500	14,600
	50	30,000	17,500	15,750	30,00	17,500	16,250
	60	31,000	18,500	16,900	30,80	18,900	17,400
	70	32,000	21,000	19,000	32,00	20,500	19,000
	80	33,000	22,700	20,400	32,00	22,200	20,700
	90	34,700	24,700	24,700	34,00	23,850	25,000

Tab. 14 – Percentily hrubých skóre v kopii (K), reprodukci (R), oddálené reprodukci (OR) v testu Rey-Osterriethova figura, ROCF – původní skórovací systém Osterrieth, ROCF2 – vyhodnoceno stejným systémem s odstupem 2 měsíců

		MaM_HS_K	MaM_HS_R	MaM_HS_OR	MaM2_HS_K	MaM2_HS_R	MaM2_HS_OR
N	Valid	52	52	52	52	52	52
	Missing	0	0	0	0	0	0
Percentiles	10	24,000	9,600	9,450	24,000	9,600	9,450
	20	27,000	13,300	12,000	26,800	13,300	12,000
	30	28,000	15,450	13,500	28,000	15,450	13,500
	40	28,200	16,500	14,500	29,000	16,500	14,500
	50	30,000	17,250	15,750	30,000	17,250	15,750
	60	30,800	18,300	17,000	30,800	18,300	17,000
	70	32,000	19,550	18,050	32,100	19,600	18,050
	80	33,000	21,900	19,700	33,000	21,700	20,000
	90	33,000	23,000	22,350	33,000	23,000	22,350

Tab. 15 – Percentily hrubých skóre v kopii (K), reprodukci (R), oddálené reprodukci (OR) v testu Rey-Osterriethova figura, vyhodnoceném podle manuálu Meyers&Meyers, MaM – nový způsob hodnocení dle manuálu Meyers&Meyers, MaM2 – vyhodnoceno stejným systémem s odstupem 2 měsíců

		CC_M1	CC_M2	CC_M
N	Valid	52	52	52
	Missing	0	0	0
Percentiles	90	28,00	22,00	25,000
	80	29,00	23,00	27,000
	70	30,00	24,90	28,000
	60	32,00	27,00	29,000
	50	34,00	29,00	30,500
	40	36,80	31,00	33,800
	30	41,20	34,00	38,100
	20	47,00	40,40	43,800
	10	52,80	49,00	49,700

Tab. 16 – Percentily skóre testu Číselného čtverce, CC_M1 – percentily (výsledky testu v sekundách) u prvních pěti pokusů (M1), CC_M2 – percentily (výsledky testu v sekundách) u druhých pěti pokusů (M2), CC_M – percentily (výsledky testu v sekundách) u průměru deseti pokusů (M)

Tab. 17 – Výsledky testu Kolmogorov-Smirnov ukazující normální distribuci dat u hrubých skóru kopie (K), reprodukce (R), oddálené reprodukce (OR) vyhodnocených systémem dle Osterrietha (v tabulce jako ROCF) a systémem manuálu Meyers&Meyers (v tabulce jako MaM)

	ROCF_HS_K	ROCF_HS_R	ROCF_HS_OR	ROCF2_HS_K	ROCF2_HS_R	ROCF2_HS_OR	MaM_HS_K	MaM_HS_R	MaM_HS_O	MaM2_HS_K	MaM2_HS_R	MaM2_HS_O
N	52	52	52	52	52	52	52	52	52	52	52	52
Normal Parameters(a,b)	Mean 29,558	17,663	16,125	29,45	17,558	16,337	29,433	17,154	15,990	29,471	17,135	16,038
	Std. Deviation 3,5928	5,4094	5,4159	3,399	5,2118	5,4644	3,4257	4,9443	4,9858	3,4334	4,9538	5,0038
Most Extreme Differences	Absolute Positive .098	.058	.073	.101	.045	.089	.120	.101	.077	.136	.103	.075
	Negative -.089	.056	.073	.076	.045	.089	.072	.068	.055	.075	.067	.059
Kolmogorov-Smirnov Z	-.098	-.058	-.046	-.101	-.045	-.059	-.120	-.101	-.077	-.136	-.103	-.075
Asymp. Sig. (2-tailed)	.709	.420	.525	.728	.325	.640	.868	.730	.556	.984	.742	.542
Asymp. Sig. (2-tailed)	.697	.995	.945	.664	1,000	.807	.438	.661	.916	.288	.641	.930
a Test distribution is Normal.												
b Calculated from data.												

		TYP_ROCF_K	vek_mesice	ROCF_HS_K	MaM_HS_K
TYP_ROCF_K	Pearson Correlation	1	,077	-,252	-,178
	Sig. (2-tailed)		,587	,072	,206
	N	52	52	52	52
vek_mesice	Pearson Correlation	,077	1	-,172	-,355(**)
	Sig. (2-tailed)	,587		,222	,010
	N	52	52	52	52
ROCF_HS_K	Pearson Correlation	-,252	-,172	1	,728(**)
	Sig. (2-tailed)	,072	,222		,000
	N	52	52	52	52
MaM_HS_K	Pearson Correlation	-,178	-,355(**)	,728(**)	1
	Sig. (2-tailed)	,206	,010	,000	
	N	52	52	52	52

** Correlation is significant at the 0.01 level (2-tailed).

Tab. 18 – Výsledky Pearsonovy korelace, TYP_ROCF_K – typ figury v kopii kreslené dítětem, ROCF_HS_K – výsledky testu Rey-Osterriethovy figury v kopii vyhodnocené původním Osterriethovým systémem, MaM_HS_K – výsledky testu Rey-Osterriethovy figury v kopii vyhodnocené systémem Meyers&Meyers

Paired Samples Correlations		N	Correlation	Sig.
Pair 1	ROCF_HS_K & MaM_HS_K	52	,728	,000
Pair 2	ROCF_HS_R & MaM_HS_R	52	,917	,000
Pair 3	ROCF_HS_OR & MaM_HS_OR	52	,918	,000
Pair 4	ROCF2_HS_K & MaM2_HS_K	52	,752	,000
Pair 5	ROCF2_HS_R & MaM2_HS_R	52	,914	,000
Pair 6	ROF2_HS_OR & MaM2_HS_OR	52	,927	,000

Tab.19 – Výsledky Pearsonovy korelace, porovnáván vždy hrubých skór testu Rey-Osterreithovy figury v kopii (K), reprodukci (R), oddálené reprodukci (OR) u systému skórování dle Osterrietha (v tab. jako ROCF) spolu s výsledky hodnocenými dle manuálu Meyers&Meyers (v tab. jako MaM)

		CC_M	ROCF_HS_K	ROCF2_HS_K	znamka_M	znamka_Cj	znamka_Aj
CC_M	Pearson Correlation	1	-,256	-,270	,180	,098	,077
	Sig. (2-tailed)		,067	,053	,202	,490	,587
	N	52	52	52	52	52	52
ROCF_HS_K	Pearson Correlation	-,256	1	,973(**)	-,268	-,161	-,159
	Sig. (2-tailed)	,067		,000	,055	,253	,260
	N	52	52	52	52	52	52
ROCF2_HS_K	Pearson Correlation	-,270	,973(**)	1	-,312(*)	-,196	-,168
	Sig. (2-tailed)	,053	,000		,025	,164	,233
	N	52	52	52	52	52	52
znamka_M	Pearson Correlation	,180	-,268	-,312(*)	1	,681(**)	,683(**)
	Sig. (2-tailed)	,202	,055	,025		,000	,000
	N	52	52	52	52	52	52
znamka_Cj	Pearson Correlation	,098	-,161	-,196	,681(**)	1	,659(**)
	Sig. (2-tailed)	,490	,253	,164	,000		,000
	N	52	52	52	52	52	52
znamka_Aj	Pearson Correlation	,077	-,159	-,168	,683(**)	,659(**)	1
	Sig. (2-tailed)	,587	,260	,233	,000	,000	
	N	52	52	52	52	52	52

** Correlation is significant at the 0.01 level (2-tailed).

* Correlation is significant at the 0.05 level (2-tailed).

Tab. 20 – výsledky Pearsonovy korelace, CC_M – výsledky testu Číselný čtverec u průměru všech deseti pokusů, ROCF_HS_K – Hrubé skóry kopie testu Rey-Osterriethovy figury vyhodnocené původním systémem Osterrietha, ROCF2_HS_K – výsledky stejného testu vyhodnocené s odstupem 2 měsíců