

# Přílohy

## Seznam příloh

Příloha 1: Fotodokumentace

Příloha 2: Tabulka o využívané metodice návštěvnosti ve vybraných evropských zoo, stav 2015

Příloha 3: Permanentky ve vybraných evropských zoo, stav 2014 (2015)

Příloha 4: Podíl návštěvnosti července a srpna na celoroční návštěvnosti ve vybraných zoo Evropy, 2014

Příloha 5: Denní návštěvnost Zoo Hluboká, 2015

Příloha 6: Výzkumný dotazník, zámek Hořovice, srpen a září 2015

### *Příloha 1: Fotodokumentace*

#### *Foto 1: Vstup do národního parku na polské straně Krkonoš*



**Pozn.:** U všech vstupů do Karkonoskiho parku narodowego se nachází drobné stavby, které slouží jako pokladny.

**Zdroj:** vlastní foto, neděle 14. června 2015

**Foto 2: Fronta do nově otevřeného pavilonu Afrykarium, Zoo Wroclaw**



**Pozn.:** Velký počet návštěvníků může řadu příchozích odradit od opětovné návštěvy. Pavilon svou koncepcí nemá v Evropě obdoby.

**Zdroj:** vlastní foto, pátek 12. června 2015, 13:49

**Foto 3: Terárium Praha – neprůchodnost**



**Pozn.:** U atraktivních expozic a zvířat se shromažďuje velké množství návštěvníků a leckdy mohou způsobit neprůchodnost. V tomto konkrétním případě šlo o mládě lva, které bylo hlavní atrakcí Terária Praha v Praze-Dubči od prosince 2013 do dubna 2014. Upoutalo pozornost natolik, že se kolem něj shromáždilo 23 osob.

**Zdroj:** vlastní foto, neděle 16. března 2014

**Foto 4: Počítadlo vstupů do Zoo Praha**



**Pozn.:** Počítadlo u vchodu do Zoo Praha zachycuje, kolik osob prošlo ten den turniky. Včetně těch, které mají permanentní či volnou vstupenku.

**Zdroj:** vlastní foto pátek, 29. ledna 2016, 14:38

**Foto 5: ZOO Chleby – důsledky vysoké návštěvnosti**



**Pozn.:** Vysoká návštěvnost jarního víkendového dne: část aut se nevešla na velké parkoviště zoo (umístěné vlevo od záběru), a musela tak parkovat podél silnice. Taková situace může narušovat pohodlí místních obyvatel.

**Zdroj:** vlastní foto, neděle 30. března 2014

**Foto 6: Fronta u vstupu do vatikánských muzeí**



**Pozn.:** Do vatikánských muzeí se ve vybrané dny nemusí platit vstupné. To přiláká velké davy návštěvníků, které na vstup musí čekat i několik hodin v dlouhých frontách.

**Zdroj:** vlastní foto pátek, 26. dubna 2009, 11:05

**Příloha 2: Tabulka o využívané metodice návštěvnosti ve vybraných evropských zoo, stav 2015 – část první**

Název zařízení	Stát	Metodika započtení permanentek	Započtení neplatících	Neplatící - kdo?, příp. metodika
Tierpark Stadt Haag	A	koeficient 5	ne	děti do 6 let, vozíčkáři a těžce postižení s doprovodnou osobou
Zoo Linz	A	počítané	ano	děti do 6 let, vedoucí hromadných výprav
Zoo Wien	A	koeficient 10	ano	děti do 6 let; <b>připočteno 5 % z denních vstupenek</b>
Pairi Daiza	B	počítané	ano	děti do 3 let
Zoo Brno	CZ	počítané	ano	děti do 3 let, ZTP/P, doprovod skupin (na 10 osob)
ZOO Dvůr Králové	CZ	počítané	ano	děti do 2 let, nevidomí, řidiči bus, hosté hotelu, doprovod postižených
Zoo Hluboká	CZ	počítané podle typu osoby*	ano	děti do 90 cm, ZTP/P
Zoo Jihlava	CZ	počítané	ano	děti do 3 let, 15. ve skupině, doprovod postižených
Zoo Liberec	CZ	počítané, zpětně nezjistitelné	ano	děti do 3 let, dárci krve, ZTP/P
Zoo Olomouc	CZ	automaticky 20 možných	ano	děti do 3 let, doprovod ZTP/P, 3 doprovody skupiny MŠ, 2 doprovody skupiny ZŠ 1. st., doprovod 2. st., SŠ
Zoo Ostrava	CZ	počítané	ano	děti do 3 let, doprovod ZTP/P, držitelé ZTP, či ZTP/P do 15 let, doprovod MŠ skupin (na 10 dětí), školních skupin (na 15 dětí)
Zoo Plzeň	CZ	počítané	ano	děti do 3 let, doprovod ZTP/P, doprovod školních skupin do 4. třídy na 10 dětí, od 5. třídy na 20 dětí
Zoo Praha	CZ	počítané	ano	děti do 3 let, doprovod ZTP/P, u dětí i ZTP, doprovod MŠ skupin (na 5 dětí), školních skupin (na 10 dětí)
Zoo Ústí nad Labem	CZ	počítané	ano	děti do 3 let, vozíčkáři, hend. děti, doprovod dětských skupin
Allwetterzoo Münster	D	počítané, dříve koef. 20	ano	děti do 3 let, vedoucí skupin, řidič busu, 2 doprovody u dětských skupin, doprovod těžce postižených

**Příloha 2: Tabulka o využívané metodice návštěvnosti ve vybraných evropských zoo, stav 2015 – část druhá**

Název zařízení	Stát	Metodika započtení permanentek	Započtení neplatících	Neplatící - kdo?, příp. metodika
Luisenpark Mannheim	D	počítané	ano	děti do 6 let, 4 doprovody na 10 dětí MŠ, těžce postižení a jejich doprovod, děti v den jejich narozenin
Tiergarten Delitzsch	D	neví, brání jako neplatící	ano	děti do 3 let, doprovod těžce postižených
Tiergarten Nürnberg	D	koeficient 20	ano	děti do 4 let, doprovod školních skupin
Tierpark Hamm	D	koeficient 4	ne	děti do 3 let, doprovod těžce postižených
Tierpark Hellabrunn München	D	koeficient 20, rodinné koef. 80	ano	děti do 4 let, těžce postižení od 90 %, těžce postižené děti (od 90 % i s doprovodem)
Tierpark Limbach-Oberfrohna	D	obvykle 2-3 za měsíc	ano	děti do 6 let, obyv. města se saským rodinným pasem, místní dětské skupiny, doprovod postižených, dětských skupin
Tierpark Zittau	D	koeficient 20	ano	děti do 3 let; <b>připočteno 5 % z denních vstupenek</b>
Vogelpark Marlow	D	počítané	ano	děti do 3 let
Willhelma Stuttgart	D	koeficient 20, od 2016 počítané	ano	děti do 6 let, těžce postižení a jeden doprovod; <b>do 2015 připočítáváno 5 % k denním platícím návštěvám</b>
Zoo Augsburg	D	počítané	ano	děti do 3 let
Zoo der Minis Aue	D	počítané	ano	děti do 3 let, doprovod postižených
Zoo Dresden	D	koeficient 20	ne	děti do 3 let; <b>k dispozici ovšem i číslo s připočtem 5 %</b>
Zoo Frankfurt	D	počítané	ano	děti do 6 let, doprovod těžce postižených, skupin (na 15 osob)
Zoo Halle	D	koeficient 20, od 2016 koef. 10	ano	děti do 4 let, doprovod těžce postiženého
Zoo Heidelberg	D	koeficient 10	ano	děti do 3 let, držitelé Heidelberg-Passu, postižené děti, nevidomí a jejich doprovod; <b>připočteno 5 % k denním platícím návštěvám</b>
Zoo Hof	D	koeficient 4,5	ne	děti do 3 let

**Příloha 2: Tabulka o využívané metodice návštěvnosti ve vybraných evropských zoo, stav 2015 – část třetí**

Název zařízení	Stát	Metodika započtení permanentek	Započtení neplatících	Neplatící - kdo?, příp. metodika
Zoo Karlsruhe	D	koeficient 20	ano	děti do 6 let, doprovod skupin MŠ (na 5 dětí), doprovod školních skupin (na 10 osob)
Zoo Krefeld	D	koeficient 20	ano	děti do 3 let, doprovod školních skupin (na 10 osob, u MŠ na 5 osob)
Zoo Landau in der Pfalz	D	koeficient 10	ano	děti do 4 let; <b>připočteno 5 % k měsíční návštěvnosti</b>
Zoo Magdeburg	D	počítané / koeficient 20	ano	děti do 4 let, zooškola, doprovod dětských skupin (na 10 dětí) a těžce postižených
Zoo Copenhagen (Kodaň)	DK	počítané	ano	děti do 3 let (2014: 102 898) + sponzoři,... (2014: 13 704); <b>počítáni</b>
Zoo de Servion	CH	koeficient 10	ne	děti do 6 let
Zoo Artis Amsterdam	NL	počítané	ano	děti do 3 let; <b>přesně - skenování</b>
Zoo Poznaň	PL	koeficient 12	ne	děti do 3 let
Zoo Warszawa	PL	koeficient 3	ano	děti do 3 let, senioři nad 70 let, sirotci, velmi chudí, doprovod skupiny (na 10 žáků), těžce postižení a jejich doprovod
Zoo Bojnice	SK	nejsou k dispozici	ano	děti do 4 let
Zoo Košice	SK	počítané	ano	děti do 2 let, doprovod ŽP, doprovod školních skupin (na 15 žáků), zoo + dinopark také: ŽP děti; <b>počítáni od roku 2007</b>
Zoo Spišská Nová Ves	SK	počítané	ano	děti do 3 let; <b>do 2005 pouze odhadem</b>

**Zdroj:** vlastní zpracování na základě těchto zdrojů: Kubičková (2016), Dzurik (2016), Malešová (2016), Schroller (2016), Hildebrand (2016), Mrázková (2016), Fischer (2016), Pařík (2016), Balejová (2016), Macháčková (2015), Antkowiak (2016), Vavřínová (2016), Dempewolf (2016), Knitter (2016), Ossa (2016), Stoschek (2016), Gereit (2016), Pfalzer (2016), Szabóová (2016), Mögel (2016), Schwabe (2016), Landvogt (2016), Jantschke (2016), Großer (2016), Motte (2016), Heck (2016), Krämer (2016), Bernheim (2016), Aggerholm (2016), Fuchs (2016), Szücs (2016), Rusch (2016), Marx (2016), Nováková (2016), Břečková (2016), Šoupalová (2016), Tesařová (2016), Vogel (2016), Sloet (2016), Kruszewicz (2016), webové stránky jednotlivých zoo (2015 až 2016)

**Pozn.:** Zoo jsou seřazeny dle států a v rámci nich abecedně. \* např. do kategorie dospělých, dětí...

**Příloha 3: Permanentky ve vybraných evropských zoo, stav 2014 (2015) – část první**

Název zařízení	Stát	Průměrný počet vstupů na permanentku	Výhodné při počtu vstupů	Podíl na návštěvnosti	Typy permanentek a další poznámky
Zoo Bojnice	SK	-	-	0,00 %	nemají permanentky
Zoo der Minis Aue	D	5,24	dosp. 7, děti 11, rodinná 6	0,16 %	neomezená
Zoo Linz	A	7,13	děti 7, ost. 6	2,83 %	neomezená, 1 rok od zakoupení
Zoo Jihlava	CZ	9,46	7,12, 26, neomezená 6	2,97 %	10, 20 a 50 vstupů, neomezená
Zoo Hof (2015)	D	koef.4,5	6	3,17 %	neomezená
ZOO Dvůr Králové	CZ	12,78	4, 17 omez. na 20 vstupů	3,40 %	přenosná 20, nepřenosná neomezená
Zoo Ústí nad Labem (2015)	CZ	9,26	4, rodinná 5	4,18 %	neomezená
Zoo Poznaň	PL	koef.12	4, 1+2 osoby 3	4,29 %	pro osobu a pro 1+2, platí jen ve všední dny
Zoo Brno	CZ	6,89	4, 6, neom. 7 dosp., 5 snížené	4,45 %	5 a 10 vstupů, neomezená
Tierpark Limbach-Oberfrohna	D	obv. 2–3 za měsíc	8	4,47 %	neomezená
Tierpark Stadt Haag	A	koef. 5	4	4,73 %	neomezená
Vogelpark Marlow (2015)	D	3,10	3	5,41 %	neomezená, na kalendářní rok
Zoo Landau in der Pfalz	D	koef. 10*	5	6,37 %	neomezená
Zoo Plzeň	CZ	10,99	5, rodinná v sezoně 3	11,02 %	neomez, nepřenosné (dosp. zlevněná, rodina (2+2)), školní permanentky na 10 vstupů
Zoo Magdeburg – počítané	D	5,84	děti do 15 let, rod. 4, ost. 5	11,59 %	neomezená
Tiergarten Nürnberg	D	koef. 20**	5	12,19 %	neomezená, 1 rok od zakoupení
Zoo Frankfurt (2013)	D	?, počítané	zlevněné 6, rodinná 4, dosp. 7	12,57 %	neomezená
Zoo Augsburg*	D	6,55	4	13,55 %	neomezená
Tierpark Zittau	D	koef. 20	4	19,01 %	neomezená



**Příloha 3: Permanentky ve vybraných evropských zoo, stav 2014 (2015) – část druhá**

Název zařízení	Stát	Průměrný počet vstupů na permanentku	Výhodné při počtu vstupů	Podíl na návštěvnosti	Typy permanentek a další poznámky
Pairi Daiza	B	4,13	3	23,53 %	neomezená, na kalendářní rok (zoo otevřena jen sezónně)
Zoo Heidelberg*	D	koef. 10	děti do 18 let, rod. 4, ost. 5	25,04 %	neomezená
Luisenpark Mannheim	D	?	děti do 15 let 7, dospělí 6, ost. 8	28,84 %	neomezená, také půlroční (od 1. 7.), na kalendářní rok, v předprodeji levnější
Zoo Halle	D	koef. 20, od 2016 koef. 10	dosp., děti do 17 let 6, ost. 5	30,26 %	neomezená
Zoo Magdeburg – dle VdZ klíče	D	koef. 20, rodinné koef. 80	děti do 15 let, rod. 4, ost. 5	30,99 %	neomezená
Zoo Copenhagen	DK	4,06	3	37,20 %	neomezená, prodloužení o další rok s výhodnou cenou
Zoo Karlsruhe	D	koef. 20	dosp., sen. 5, ost. 6	38,32 %	neomezená
Tiergarten Schönbrunn (Zoo Wien)	A	koef. 10	3	39,55 %	neomezená
Colchester Zoo	GB	5,64	3	42,49 %	neomezená, bonusy
Tierpark Hellabrunn München	D	koef. 20, rodinné koef. 80	děti 6, malé rod. 3, ost. 4	42,62 %	neomezená
Kölner Zoo – dle VdZ klíče	D	koef. 20, rodinné koef. 80	dosp., rod. 5, děti do 12 let 6, sen. 3	46,30 %	neomezená
Zoo Krefeld	D	koef. 20	4	46,77 %	neomezená
Zoo Rostock (2015)	D	koef. 20	4	47,36 %	neomezená
Allwetterzoo Münster – dle VdZ klíče	D	koef. 20, rodinné koef. 80	5	54,20 %	neomezená, 1 rok od zakoupení

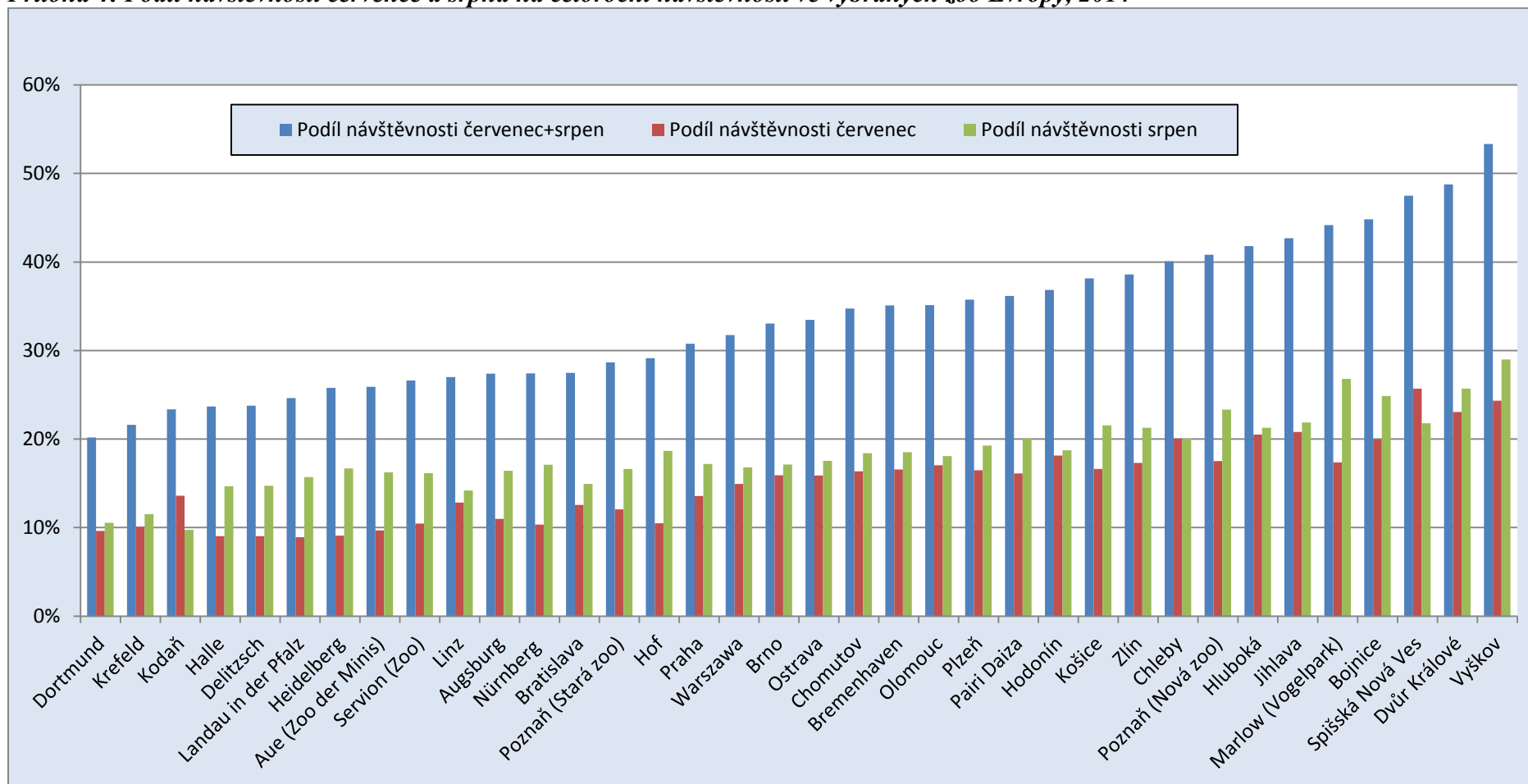
**Příloha 3: Permanentky ve vybraných evropských zoo, stav 2014 (2015) – část třetí**

Název zařízení	Stát	Průměrný počet vstupů na permanentku	Výhodné při počtu vstupů	Podíl na návštěvnosti	Typy permanentek a další poznámky
Zoo Osnabrück	D	koef. 25	3	55,27 %	neomezená, na kalendářní rok
Zoo Dresden	D	koef. 20	dosp., rod. 3, děti 5, stud. 4	55,99 %	neomezená
Zoo Basel	CH	koef. 20, rodinné koef. 80	dosp. 5, 16–24 let 4, děti 6	71,28 %	neomezená, platí do 15. 3. následujícího roku
Zoo Hluboká	CZ	neví	4	?	neomezený počet / firemní na 10 vstupů
Zoo Olomouc	CZ	automaticky 20	3	?	20 vstupů rodinná
Zoo Ostrava	CZ	neví	dospělí 6, ostatní 5	?	neomezená, platí 1 rok od prvního vstupu
Zoo Zlín	CZ	?	5, pro dvě osoby 4	?	více typů, např. i pro 2 osoby, v různých kategoriích (dospělí, studenti...), bonusy
Zoo Liberec	CZ	neví	7	?	15, 30, 100, pro 5 lidí neomezená

**Zdroj:** vlastní zpracování na základě těchto zdrojů: Kubičková (2016), Schroller (2016), Hildebrand (2016), Mrázková (2016), Fischer (2016), Pařík (2016), Balejová (2016), Antkowiak (2016), Vavřinová (2016), Dempewolf (2016), Stoschek (2016), Gereit (2016), Pfalzer (2016), Szabóová (2016), Mögel (2016), Landvogt (2016), Jantschke (2016), Großer (2016), Motte (2016), Heck (2016), Krämer (2016), Bernheim (2016), Aggerholm (2016), Fuchs (2016), Szücs (2016), Rusch (2016), Marx (2016), Nováková (2016), Břečková (2016), Šoupalová (2016), Tesařová (2016), webové stránky jednotlivých zoo a VdZ (2015 až 2016), VZ Tierpark Hellabrunn 2014 (2015), VZ Kölner Zoo 2014 (2015), VZ Zoo Basel 2014 (2015), VZ Colchester Zoo 2015 (2016), statistické ročenky: Stadt Münster (2015), Hansestadt Rostock (2015), Landeshauptstadt Magdeburg (2015), Frankfurt am Main (2015)

**Pozn.:** Data jsou seřazena podle výše podílu vstupů na permanentky na celkové roční návštěvnosti. K tomu je v závěru připojeno několik příkladů zoo, u nichž sama organizace neví, jaký tento podíl je; popř. podklady nedodala (označeno „?“). Data za význam permanentek jsou vztažena, pokud není za názvem uvedeno jinak, k roku 2014. Ceny permanentek pak byly posuzovány v době realizace této práce, tedy v roce 2015 a 2016. Významnější změny politiky těchto karet nebyly s výjimkou Zoo Ústí zaznamenány. Pokud je na webu výslovně uvedena doba platnosti na kalendářní rok, nebo libovolných 365 dnů, pak je uvedeno v posledním sloupci tabulky. \* do 2013 koeficient 20; \*\*Výběrové šetření proběhlé v roce 2015 na 3 000 respondentech ukázalo, že průměrný počet návštěv na permanentku je 34.

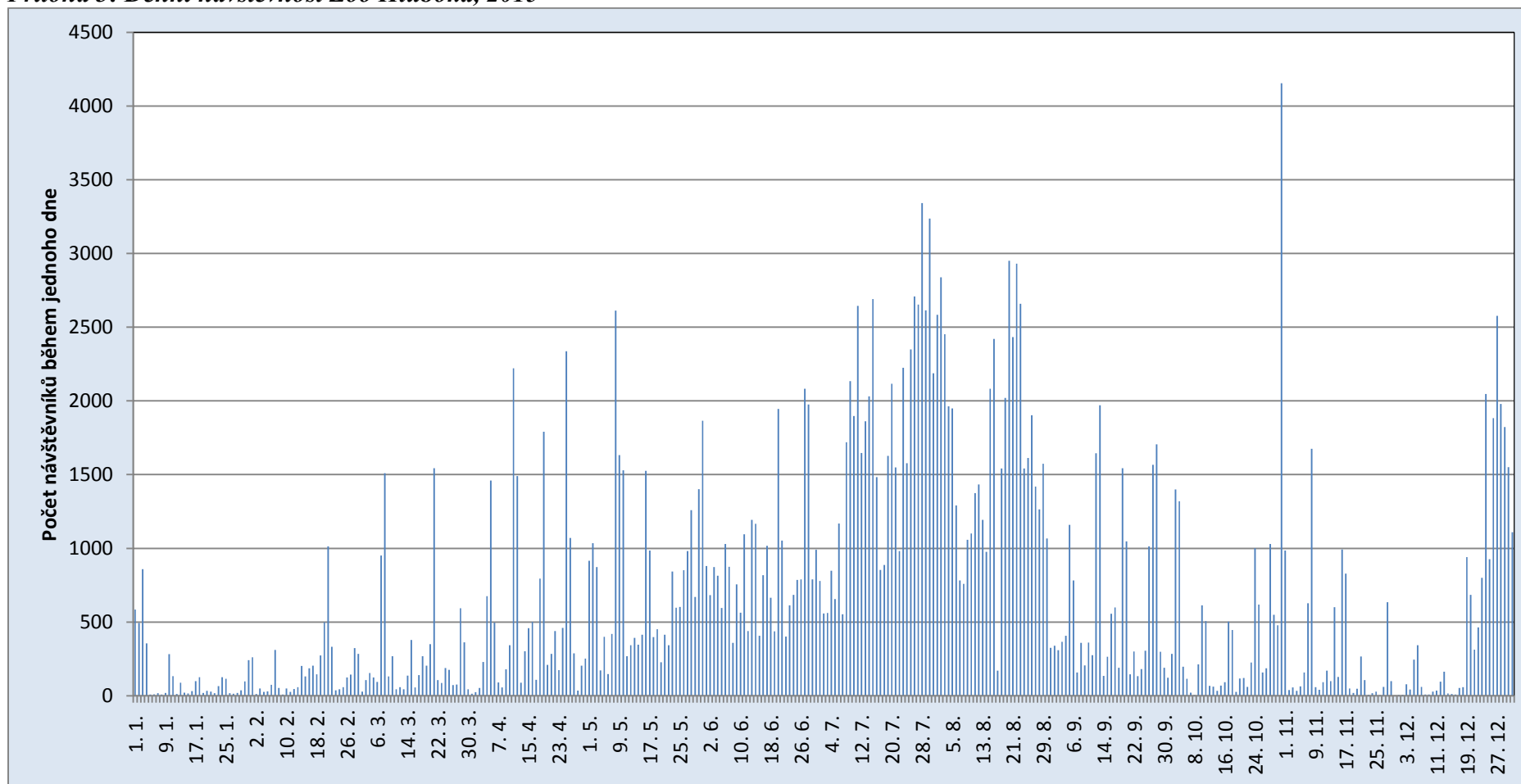
**Příloha 4: Podíl návštěvnosti července a srpna na celoroční návštěvnosti ve vybraných zoo Evropy, 2014**



**Zdroj:** vlastní zpracování na základě těchto zdrojů: Kubičková (2016), Dzurik (2016), Schroller (2016), Schwabe (2016), Hildebrand (2016), Fischer (2016), Balejová (2016), Antkowiak (2016), Kruszewicz (2016), Vavřinová (2016), Dempewolf (2016), Gereit (2016), Pfalzer (2016), Mögel (2016), Landvogt (2016), Jantschke (2016), Motte (2016), Heck (2016), Bernheim (2016), Rusch (2016), Marx (2016), Šoupalová (2016), Vogel (2016), Havlová (2016), Kolle (2016), Nekolný (2014), VZ vybraných zoo, Bremenhaven (2013).

**Pozn.:** kvůli nedostupnosti dat za rok 2014 použita v některých případech data za poslední dostupný rok: Dvůr Králové (2009), Chleby (2011), Bremenhaven, Kodaň (2013)

**Příloha 5: Denní návštěvnost Zoo Hluboká, 2015**



**Zdroj:** vlastní zpracování na základě dat od Novákové (2016)

**Pozn.:** Přestože Zoo Hluboká patří do skupiny zoo s největší návštěvností v letních měsících (poloha mimo velké město), i v tomto případě je dobře vidět, že některé jarní víkendové dny dosahují srovnatelné návštěvnosti jako dny o letních prázdninách. Velký význam mají taktéž Vánoce. Nejnavštěvovanějším dnem byl 31. říjen, kdy se konala akce Strašidelná zoo. Do areálu tehdy přišlo 4154 návštěvníků.

**Metodická pozn.:** do denní návštěvnosti nejsou zahrnováni návštěvníci, kteří přišli přes restauraci. K dispozici je jen číslo za celý měsíc.

**Příloha 6: Výzkumný dotazník, zámek Hořovice, srpen a září 2015**

**Výzkum návštěvnosti – Státní zámek Hořovice**

1. Po kolikáté jste v Hořovicích? (zakroužkujte)

poprvé	podruhé	potřetí	Po 4. – 6.	Po 7. a vícekrát
--------	---------	---------	------------	------------------

2. Po kolikáté jdete na prohlídku zámku Hořovice? (zakroužkujte)

poprvé	podruhé	potřetí	Po 4. – 6.	Po 7. a vícekrát
--------	---------	---------	------------	------------------

3. Které prohlídkové trasy máte při dnešní návštěvě v plánu navštívit? (zakroužkujte)

<b>I. okruh</b> (Reprezentační a společenské prostory)	<b>II. okruh</b> (Soukromé apartmá)	<b>III. okruh</b> (Hry a hračky malých aristokratů)
--	--	---

4. Které prohlídkové trasy jste na zámku **již dříve** (před dnešní návštěvou) navštívili?

<b>I. okruh</b> (Reprezentační a společenské prostory)	<b>II. okruh</b> (Soukromé apartmá)	<b>III. okruh</b> (Hry a hračky malých aristokratů)
--	--	---

5. Navštívili jste v letošním či loňském roce (2014 a 2015) nějakou památku, kde jste absolvovali více prohlídkových okruhů? Kterou/Které?

*Ano/ne;*

.....

6. Pokud *ano* (u otázky č. 5), jaká je Vaše motivace k návštěvě více prohlídkových okruhů na jedné památce?

.....

.....

.....

7. Místo obvyklého bydliště (název obce)

.....

8. Věková kategorie

Do 19 let	20–29 let	30–39 let	40–49 let	50–59 let	60 a více let

**Zdroj:** vlastní dotazník