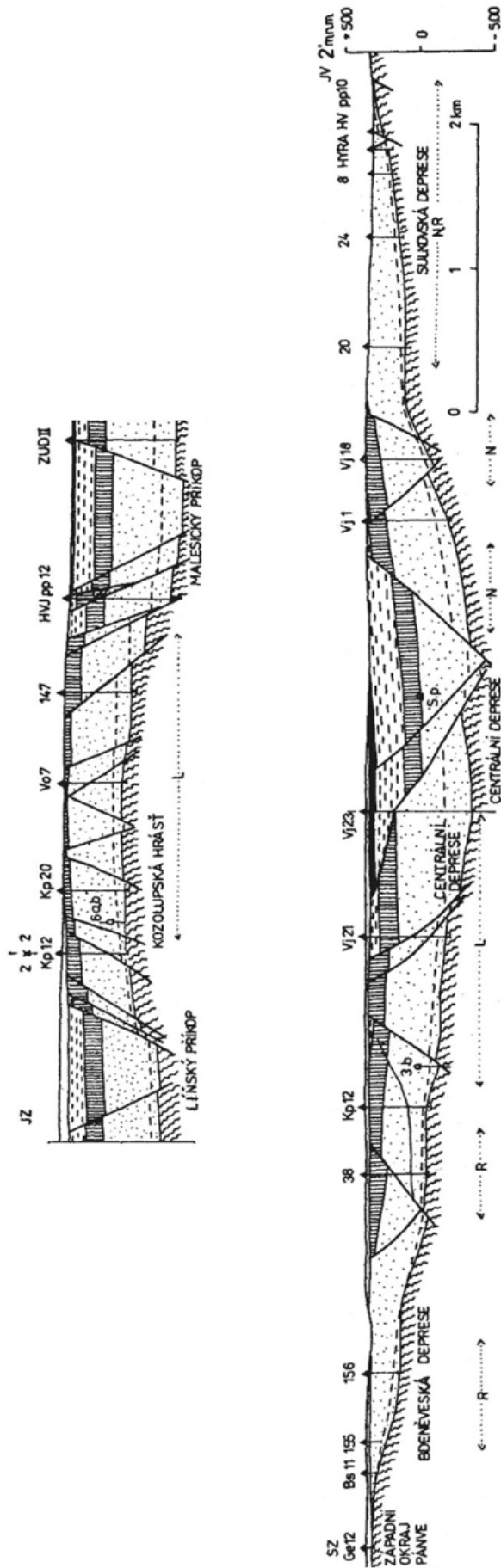


Seznam příloh

Příloha 1 Geologický řez	2
Příloha 2 Povrchová těžba kaolinu v lomu u Kaznějova	4
Příloha 3 Výchozy arkózovitých pískovců až slepenců v profilu u Radčic	5
Příloha 4 Orientační mapa lokalit v plzeňské pánvi	6

Příloha 1 Geologický řez





1 – pokryvové útvary (kvartér, terciér), 2–5 – svrchní karbon: 2 – líňské souvrství, 3 – slánské souvrství, 4 – týnecké souvrství, 5 – kladenské souvrství, 6 – svrchní proterozoikum, 7 – zlomy, 8 – vrty povrchové a důlní, 9 – produktivní vývoj s vyznačením dominantního souslojí, R – radnické, L – lubenské, N – nýřanské (Opekar-Spudil 1986)

Příloha 2 Povrchová těžba kaolinu v lomu u Kaznějova (stratigraficky přibližně strop nýřanských vrstev – báze týneckého souvrství)



(Foto:

S. Opluštil 2016)

Příloha 3 Výchozy arkózovitých pískovců až slepenců v profilu u Radčic na západním okraji Plzně
(spodní části týneckého souvrství)



(Foto: S. Opluštil 2016)

Příloha 4 Orientační mapa lokalit v plzeňské pánvi



(Pešek 1996)