

# PŘÍLOHA

## Obrázek 1. Mapa současného Finska

Převzato z [http://www.koulukartta.fi/korit/julistekartat/suomi\\_seinakartta\\_11\\_milj\\_karttakeskus/](http://www.koulukartta.fi/korit/julistekartat/suomi_seinakartta_11_milj_karttakeskus/)

Käsivarsi / Käsivarren Lappi

Oblast řeky Tornio a Muonio,  
na hranicích Finska a Švédska, místo  
sběru pomístních jmen pro tuto práci.



## Obrázek 2. Tornionlaakso

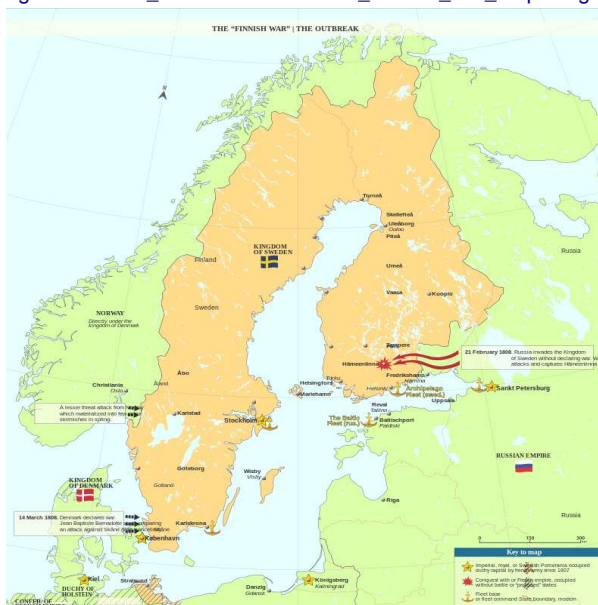


Oblast Tornionlaakso (Finsko) a Tornedalen (Švédsko)

Převzato z [https://en.wikipedia.org/wiki/Me%C3%A4nmaa#/media/File:Me%C3%A4nmaa\\_in\\_Norrbotnen\\_and\\_Lapland.svg](https://en.wikipedia.org/wiki/Me%C3%A4nmaa#/media/File:Me%C3%A4nmaa_in_Norrbotnen_and_Lapland.svg)

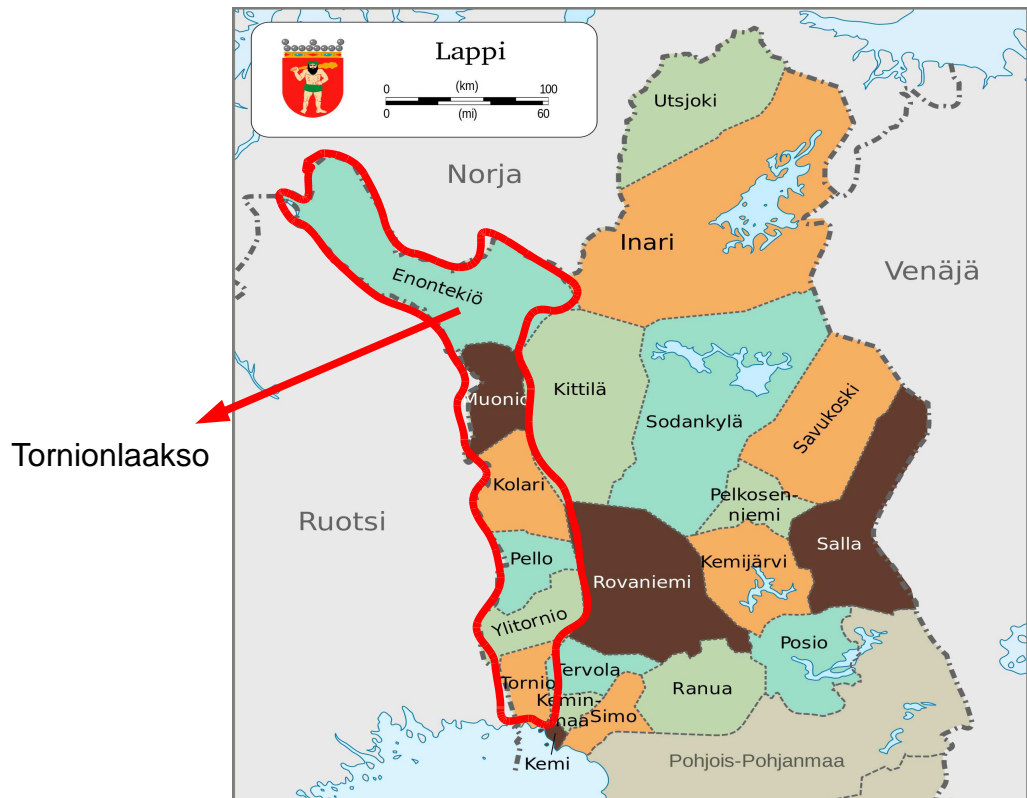
## Obrázek 3. Finsko jako součást Švédské říše v roce 1808

Převzato z [https://en.wikipedia.org/wiki/Finnish\\_War#/media/File:The\\_Finnish\\_war\\_map1.svg](https://en.wikipedia.org/wiki/Finnish_War#/media/File:The_Finnish_war_map1.svg)



**Obrázek 4.** Laponsko (severní provincie Finska) a jeho správní obce.

Převzato z [https://pl.wikipedia.org/wiki/Laponia\\_%28region%29#/media/File:Map\\_of\\_Lapland,\\_Finland-fi.svg](https://pl.wikipedia.org/wiki/Laponia_%28region%29#/media/File:Map_of_Lapland,_Finland-fi.svg)



**Obrázek 5.** Správní obce na území severního Švédska, v oblasti Norrbotten

Převzato z [https://sv.wikipedia.org/wiki/Norrbottnens\\_l%C3%A4n#/media/File:Norrbottnen\\_County.png](https://sv.wikipedia.org/wiki/Norrbottnens_l%C3%A4n#/media/File:Norrbottnen_County.png)

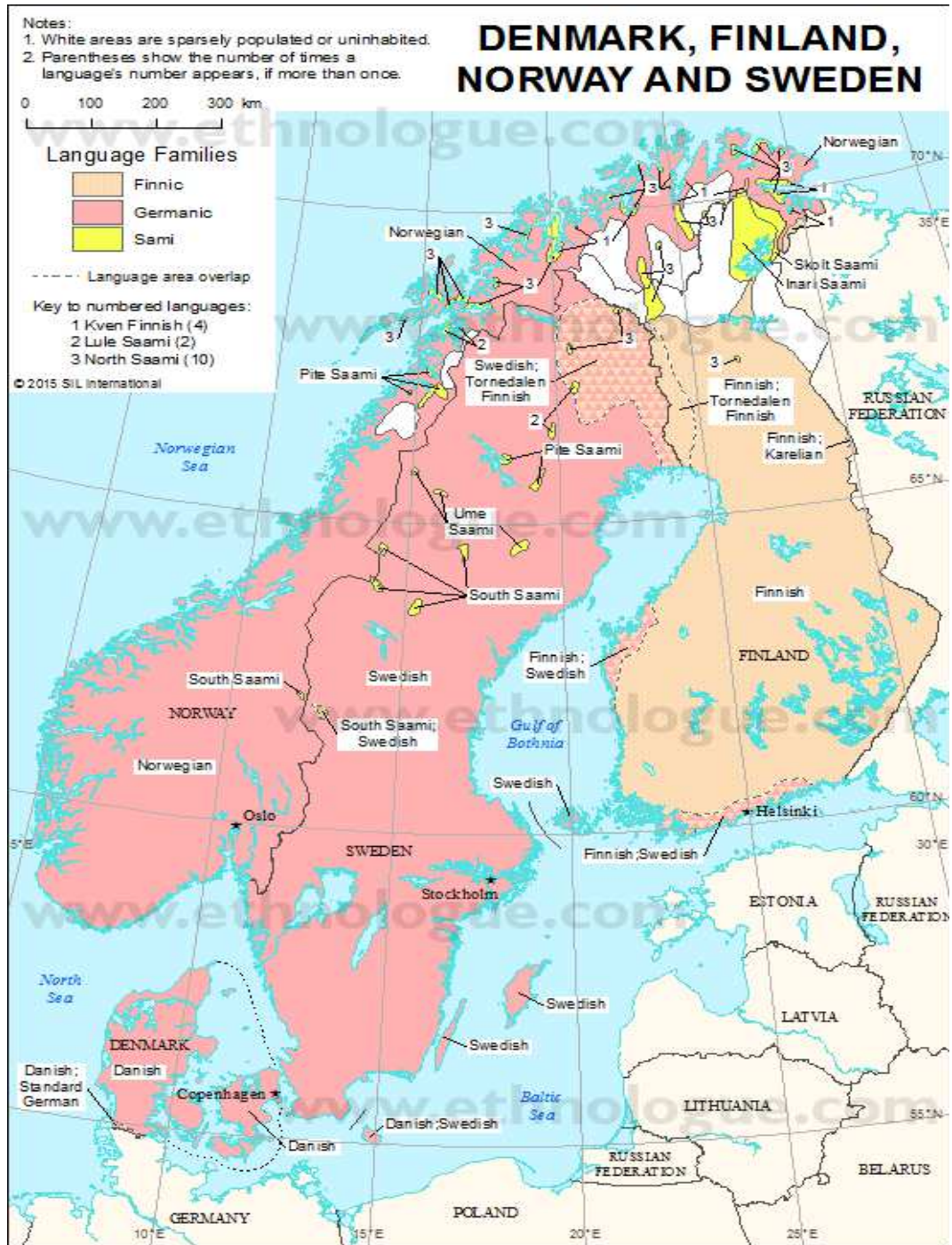


Na obou mapách jsou vyznačeny správní celky, které tvoří oblast Tornionlaakso (Finsko) a Tornedalen (Švédsko).

## Obrázek 6. Mapa jazyků ve Skandinávii a Finsku

Převzato z

<http://www.ethnologue.com/map/DKFINO>



Finština je oranžově, jazyky germánského původu označeny červeně a čísla 1-3 označují sámské jazyky, č. 3 je v tomto případě severní sámština (North Saami).

## Obrázek 7. Mäenmaa

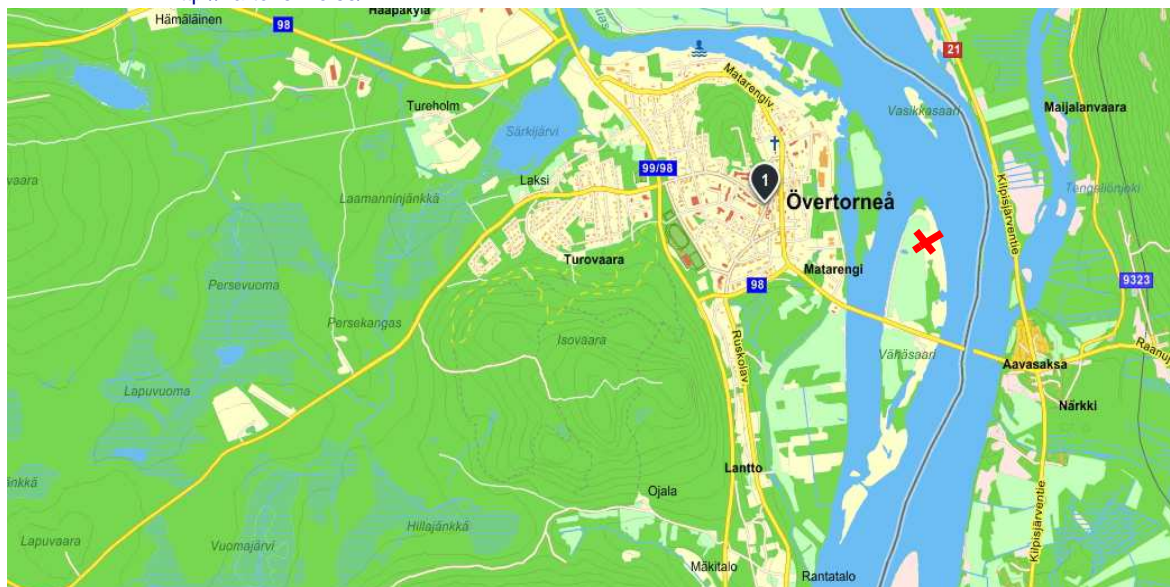
Převzato z <[https://en.wikipedia.org/wiki/Torne\\_%28river%29#/media/File:PanoTorne.jpg](https://en.wikipedia.org/wiki/Torne_%28river%29#/media/File:PanoTorne.jpg)>



Pohled přes řeku Tornio směrem na Övertorneå a krajinu na švédské straně (Mäenmaa).

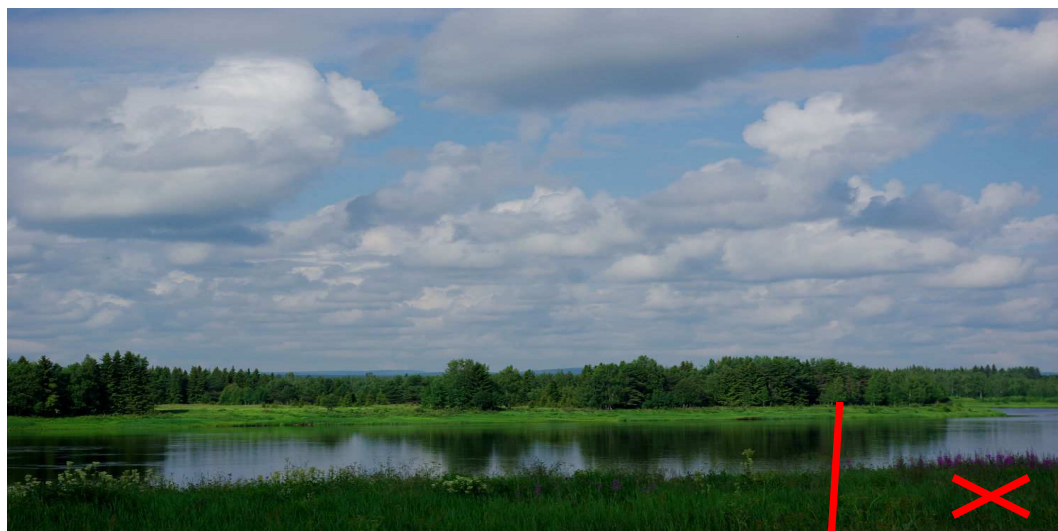
## Obrázek 8. Ylitornio (FIN) a Övertorneå (ŠV)

Převzato z <<http://kartor.eniro.se/>>



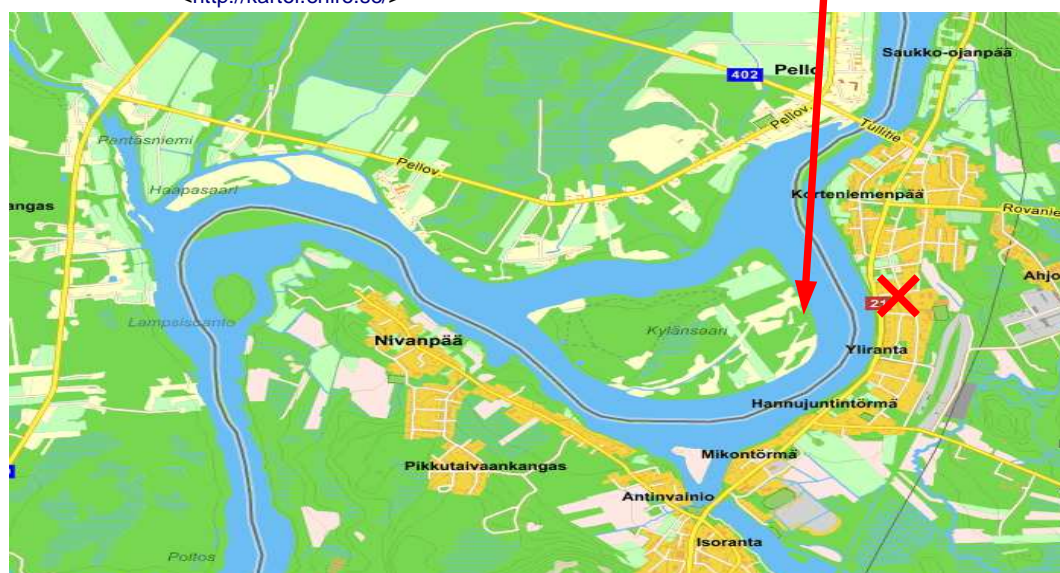
Jedná se o totéž místo jako na obrázku 5: je vidět ostrov, který patří Švédsku, ale přesto se jmenuje *Vähäsaari* („malý + ostrov“). Na mapě jsou také vidět finskojazyčná pomístní jména i na švédské straně.

**Obrázek 9.** Pello, pohled na řeku Tornio, směrem do Švédska



**Obrázek 10.** Pello

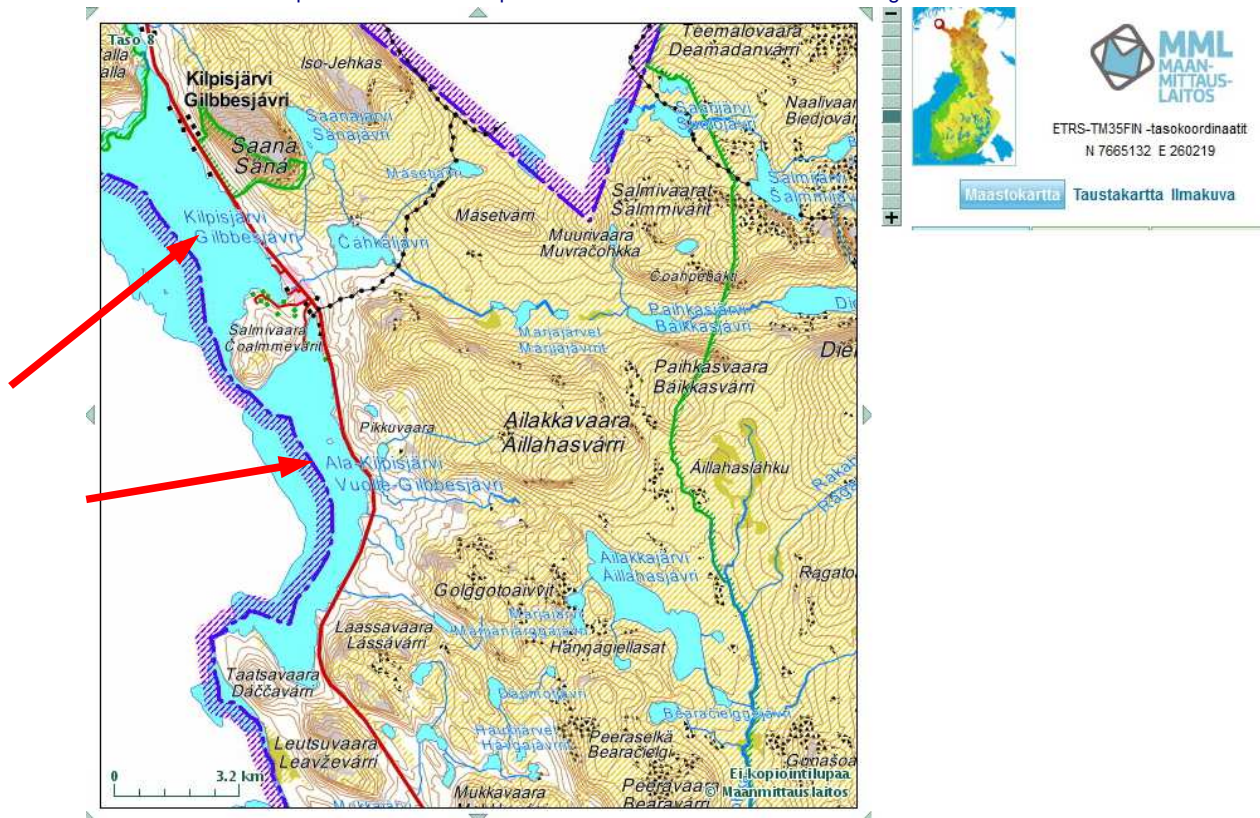
Převzato z <http://kartor.eniro.se/>



Ostrov, který v tomto místě leží patří Švédsku, jeho název je nicméně finský: *Kylänsaari* ‚vesnice+ostrov‘.

**Obrázek 11.** Krajina v nejsevernějších částech oblasti Torniolaakso – severosámská pomístní jména a jejich paralelní výskyt s finskými (oronyma)

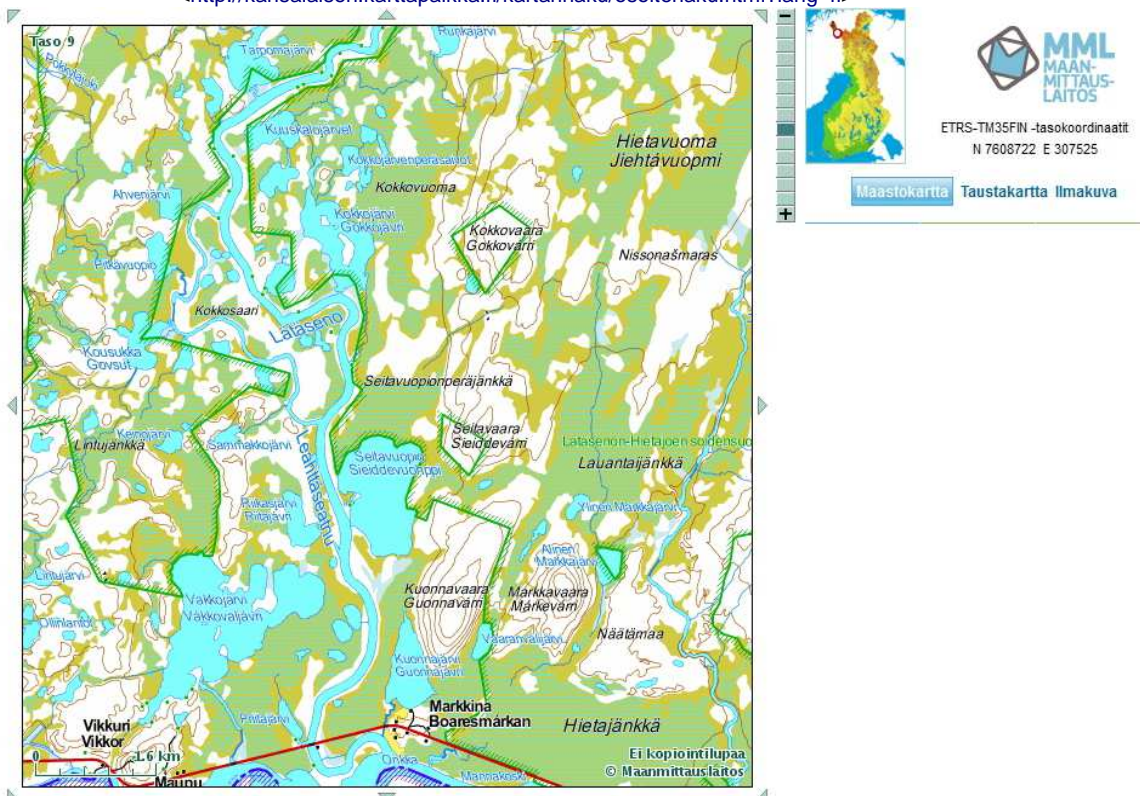
Převzato z <<http://kansalaisen.karttapaiikka.fi/kartanhaku/osoitehaku.html?lang=fi>>



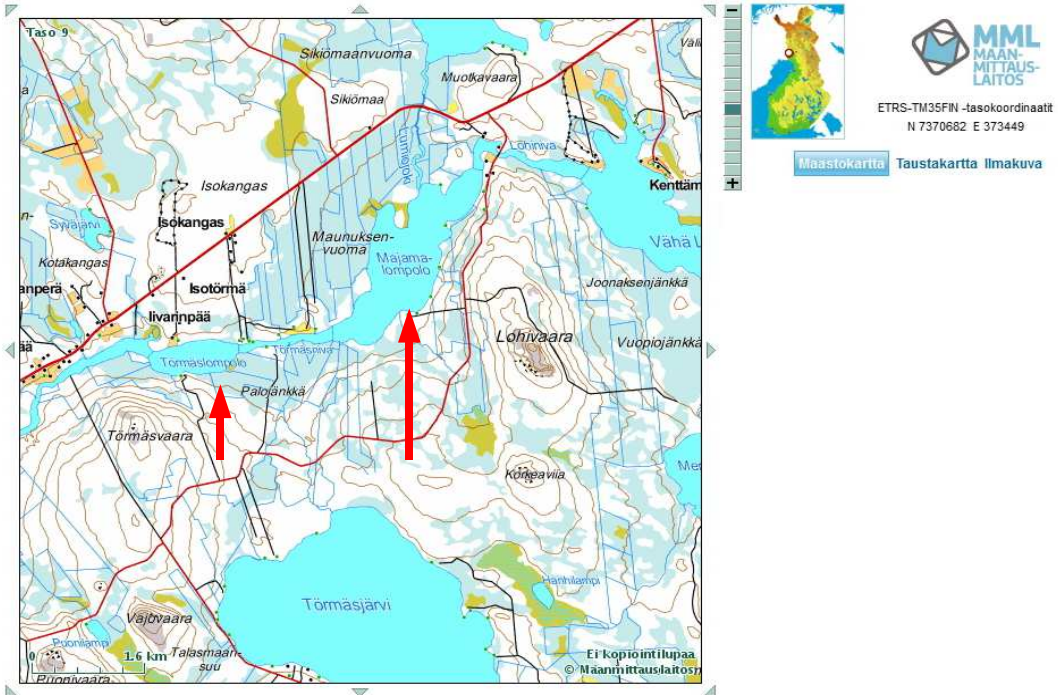
Z výřezu mapy je vidět, že některá pomístní jména se vyskytují paralelně v dvou jazykových variantách, není to však pravidlo. Dále je zde vidět způsob využití segmentu *Ala-*: *Ala-Kilpisjärvi* leží směrem po proudu od *Kilpisjärvi*, (kontrast je zde *Ala- x 0*).

**Obrázek 12.** Krajina v nejsevernějších částech oblasti Torniolaakso - severosámská pomístní jména a jejich paralelní výskyt s finskými (hydronyma)

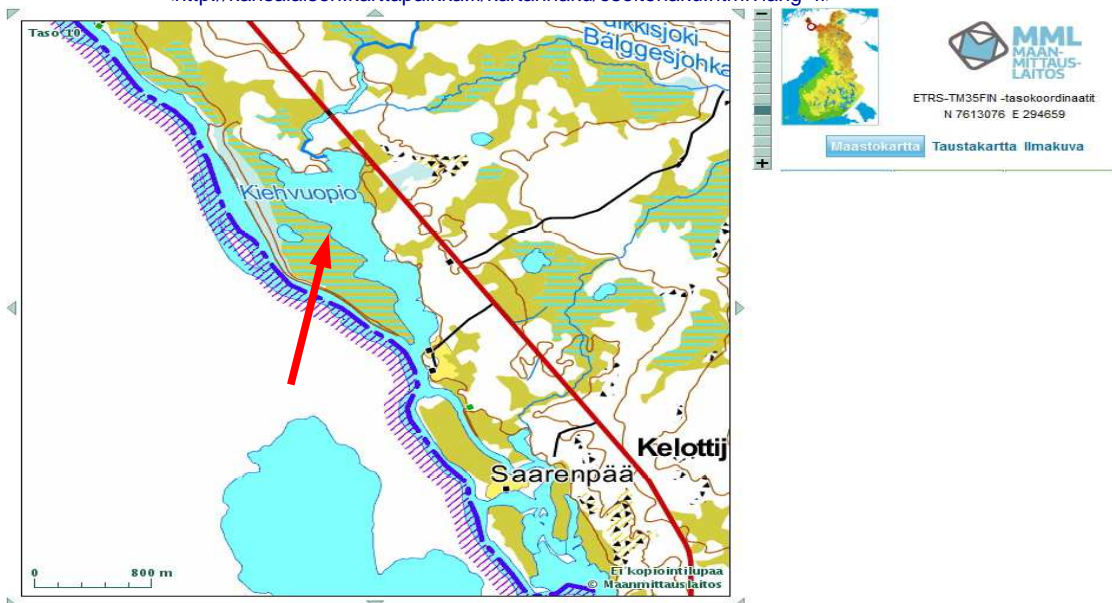
Převzato z <<http://kansalaisen.karttapaiikka.fi/kartanhaku/osoitehaku.html?lang=fi>>



**Obrázek 13. Iompolo, místo na řece, kde se řeka rozlévá do šířky a tvoří jezero**  
 Převzato z <http://kansalaisen.karttapaikka.fi/kartanhaku/osoitehaku.html?lang=fi>



**Obrázek 14. Vuopio, dlouhá zátoka s úzkým ústím**  
 Převzato z <http://kansalaisen.karttapaikka.fi/kartanhaku/osoitehaku.html?lang=fi>



**Obrázek 15. Palsa**  
 Převzato z <https://en.wikipedia.org/wiki/Palsa#/media/File:Palsaaerialview.jpg>



*Palsa*, sev. *S. balsa*, označuje nízký pahorek okrouhlého tvaru v oblasti permafrostu.