

Obrazová příloha

1. Kaceřov, letecký pohled. Reprodukce z: DAVID/SOUKUP 2013, 20
2. Kralovice, kostel sv. Petra a Pavla, epitaf Floriana Griespeka z Griespachu.
Reprodukce z: <http://www.fondbudoucnosti.cz/co-podporujeme/obnova-pamatek/restauratorske-prace-v-kapli-nejsvetejsiho-srdce-pane-v-kostele-sv-petra-a-pavla-v-kralovicich-i-etapa>, vyhledáno dne 23. 4. 2016
3. Erb rodu Griespeků z Griespachu po roce 1547. Reprodukce z:
<http://www.gryspek.cz/news/historie-zamku-nelahozeves>, vyhledáno dne 25. 3. 2016
4. Florián Griespek, medaile z let 1567 a 1582. Reprodukce z: GRIESENBACH 2013, 186
5. Florián Griespek, medaile z roku 1536. Reprodukce z: GRIESENBACH 2013, 29
6. Caprarola, vila Farnese od Vignoly, 1559. Reprodukce z:
<http://www.britannica.com/media/full/628966/34273>, vyhledáno dne 20. 4. 2016
7. Caprarola, vila Farnese od Vignoly, 1559. Reprodukce z:
<http://www.originalitaly.it/it/editoriali/a-il-palazzo-farnese-di-caprarola>,
vyhledáno dne 20. 4. 2016
8. Janov, vila Pallavicino delle Peschiere od Alessiho, 1549. Reprodukce z:
<http://www.arte.it/guida-arte/genova/da-vedere/monumento/villa-pallavicino-delle-peschiere-1024>, vyhledáno dne 20. 4. 2016
9. Janov, vila Pallavicino delle Peschiere od Alessiho, 1549. Reprodukce z:
https://commons.wikimedia.org/wiki/File:Villa_di_Tobia_Pallavicino_detta_delle_Peschiere_Genova_01.JPG#filehistory, vyhledáno dne 20. 4. 2016
10. Spittal an der Drau, zámek Porcia. Reprodukce z: <http://forbild.at/luftbild-kaernten/millstaettersee-spittal/spittal-goldeck/index.php#>, vyhledáno dne 20. 4. 2016
11. Vídeň, bastionové opevnění. Reprodukce z:
http://www.mistopis.eu/evropa/rakousko/wien/mapy/viden_1547.jpg, vyhledáno dne 20. 4. 2016
12. Kaceřov, půdorys zámku. Reprodukce z: KAMENICKÁ 2005, 51
13. Kaceřov, jihovýchodní rizalit. Foto: Archiv autora
14. Kaceřov, vstupní portál. Foto: Archiv autora
15. Kaceřov, kamenické detaily. Foto: Archiv autora

16. Kaceřov, volutový krb. Foto: Archiv autora
17. Kaceřov, detail krbové voluty. Foto: Archiv autora
18. Kaceřov, půdorys prvního patra zámku. Reprodukce z: PODLAHA 1912, 33
19. Kaceřov, interiér zámku. Foto: Archiv autora
20. Kaceřov, detail zdiva v interiéru. Foto: Archiv autora
21. Kaceřov, jižní arkády. Foto: Archiv autora
22. Kaceřov, severní arkády. Foto: Archiv autora
23. Kaceřov, arkády prvního patra. Foto: Archiv autora
24. Kaceřov, arkády prvního patra. Foto: Archiv autora
25. Kaceřov, arkády prvního patra. Foto: Archiv autora
26. Kaceřov, klenba v arkádách prvního patra. Foto: Archiv autora
27. Kaceřov, původní podlaha v arkádách. Foto: Archiv autora
28. Kaceřov, jižní dřevěné arkády. Foto: Archiv autora
29. Kaceřov, girlandy v arkádách. Foto: Archiv autora
30. Kaceřov, Noemova archa. Foto: Archiv autora
31. Kaceřov, Noemova archa. Reprodukce z: KYŠKOVÁ 1977
32. Kaceřov, ukázka zdiva gotické věže. Foto: Archiv autora
33. Kaceřov, jižní fasáda s komínem ve tvaru tulipánu. Foto: Archiv autora
34. Kaceřov, kamenné zábradlí. Reprodukce z: Kaceřov 1980–1990
35. Sebastiano Serlio, motiv užitý na Kaceřově. Reprodukce z: <http://digi.ub.uni-heidelberg.de/diglit/serlio1584/0163?sid=fedfd76ac25f1ddaeea7cad0486f19cc>, vyhledáno dne 24. 3. 2016
36. Kaceřov, zahradní zeď, pohled na západ. Foto: Archiv autora
37. Kaceřov, hlavní průčelí, pohled od východu. Foto: Archiv autora
38. Kaceřov, předpokládaná podoba východního průčelí v 16. století dle C. Laužila. Reprodukce z: PODLAHA 1912, 35
39. Kaceřov, západní portál. Reprodukce z: Kaceřov 1980–1990
40. Kaceřov, detail západního portálu. Reprodukce z: Kaceřov 1980–1990
41. Kaceřov, nástěnná výzdoba, medailon. Foto: Archiv autora
42. Kaceřov, nástěnná výzdoba. Foto: Archiv autora
43. Kaceřov, nadokenní římsa v patře jihovýchodního rizalitu. Foto: Archiv autora
44. Kaceřov, nadokenní římsa v patře jihovýchodního rizalitu. Foto: Archiv autora
45. Kaceřov, detail medailonu a rostlinného ornamentu. Foto: Archiv autora
46. Kaceřov, nástěnná malba detail (rostlinný motiv, hrušky). Foto: Archiv autora

47. Kaceřov, nástěnná malba detail (rostlinný motiv, šišky). Foto: Archiv autora
48. Kaceřov, nástěnná malba detail (zvířecí motiv). Foto: Archiv autora
49. Kaceřov, nástěnná výzdoba, medailon s architektem zámku. Foto: Archiv autora
50. Kaceřov, nástěnná výzdoba nad schodištěm. Foto: Archiv autora
51. Kaceřov, krb ve velkém sále, první patro východního křídla. Foto: Archiv autora
52. Kaceřov, zdobená římsa krbu. Foto: Archiv autora
53. Kaceřov, detail krbu, mužská karyatida. Foto: Archiv autora
54. Kaceřov, detail krbu, ženská karyatida. Foto: Archiv autora
55. Kaceřov, žánrové výjevy uvnitř krbu. Foto: Archiv autora
56. Kaceřov, detail malby uvnitř krbu, letící drak. Foto: Archiv autora
57. Kaceřov, detail malby uvnitř krbu. Foto: Archiv autora
58. Kaceřov, detail malby uvnitř krbu. Foto: Archiv autora
59. Kaceřov, volutový krb. Foto: Archiv autora
60. Kaceřov, východní fasáda. Foto: Archiv autora
61. Kaceřov, fragment sgrafitové výzdoby na východním průčelí. Foto: Archiv autora
62. Kaceřov, valbově jehlancová bosáž (1539–1556). Reprodukce z: KUBEC 1996, 100
63. Griespekův dům na Hradčanech, bosáž z 3. čtvrtiny 16. století. Reprodukce z: KUBEC 1996, 100
64. Mělník, bosáž z roku 1554. Reprodukce z: KUBEC 1996, 100
65. Kaceřov, pohled na zámek od jihovýchodu od Martina Prusíka (akvarel, kolem roku 1800). Reprodukce z: FÁK 1998, 59
66. Kaceřov, plán areálu podle Františka Alexandra Hebera z roku 1846. Reprodukce z: SEDLÁČEK 1998, 115
67. Kaceřov, Medvědí fontána. Foto: Archiv autora
68. Kaceřov, instalace fontány. Reprodukce z: ŠINDELÁŘ 1980



1. Kaceřov, letecký pohled



2. Kralovice, kostel sv. Petra a Pavla, epitaf Floriana Griespeka z Griespachu



3. Erb rodu Griespeků z Griespachu po roce 1547



4. Florián Griespek, medaile z let 1567 a 1582



5. Florián Griespek, medaile z roku 1536



6. Caprarola, vila Farnese od Vignoly, 1559



7. Caprarola, vila Farnese od Vignoly, 1559



8. Janov, vila Pallavicino delle Peschiere od Alessiho, 1549



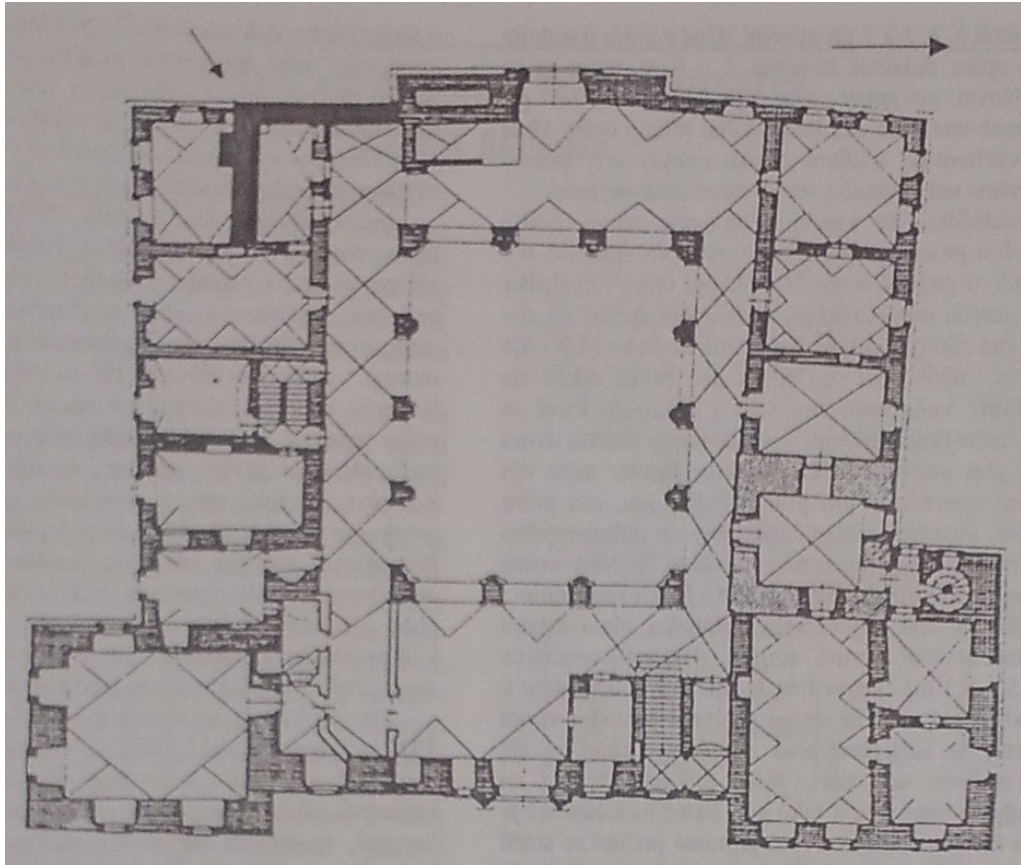
9. Janov, vila Pallavicino delle Peschiere od Alessiho, 1549



10. Spittal an der Drau, zámek Porcia



11. Vídeň, bastionové opevnění



12. Kaceřov, půdorys zámku



13. Kaceřov, jihovýchodní rizalit



14. Kaceřov, vstupní portál



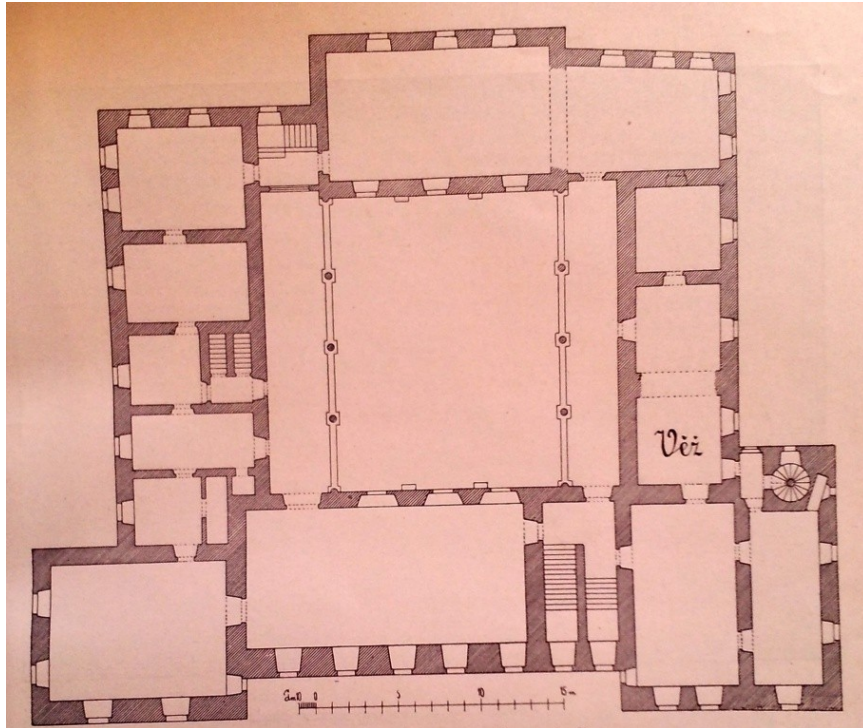
15. Kaceřov, kamenické detaily v interiéru



16. Kaceřov, volutový krb



17. Kaceřov, detail krbové voluty



18. Kaceřov, půdorys prvního patra zámku



19. Kaceřov, interiér zámku



20. Kaceřov, detail zdiva v interiéru



21. Kaceřov, jižní arkády



22. Kaceřov, severní arkády



23. Kaceřov, arkády prvního patra

24. Kaceřov, arkády prvního patra



25. Kaceřov, arkády prvního patra



26. Kaceřov, klenba v arkádách prvního patra



27. Kaceřov, původní podlaha v arkádách



28. Kaceřov, jižní dřevěné arkády



29. Kaceřov, girlandy v arkádách



30. Kaceřov, Noemova archa



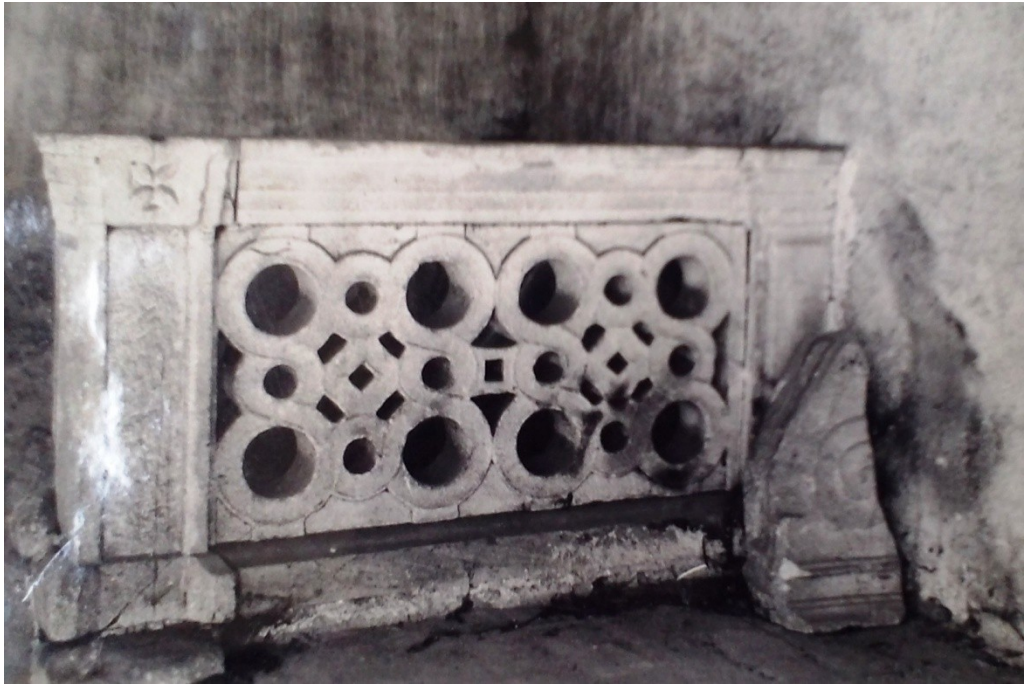
31. Kaceřov, Noemova archa



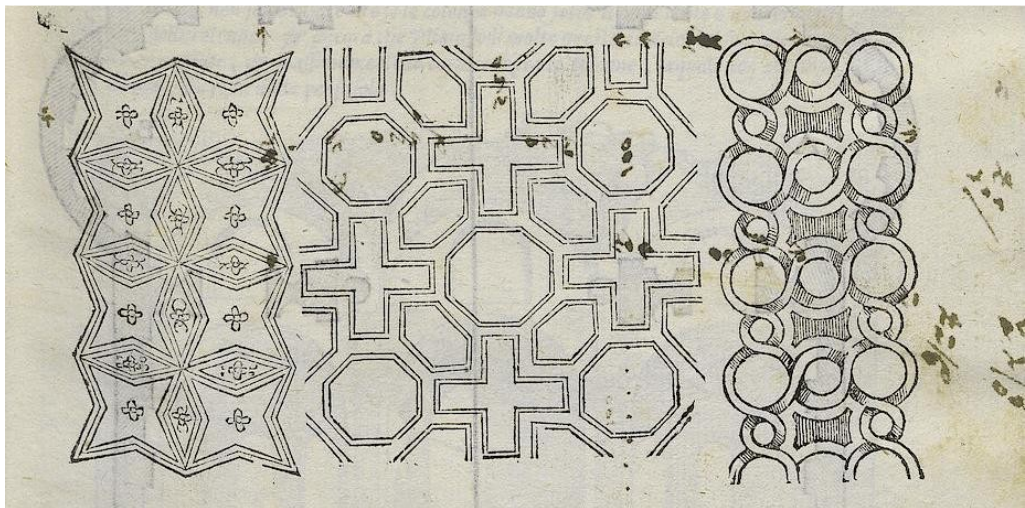
32. Kaceřov, ukázka zdiva gotické věže



33. Kaceřov, jižní fasáda s komínem ve tvaru tulipánu



34. Kaceřov, kamenné zábradlí



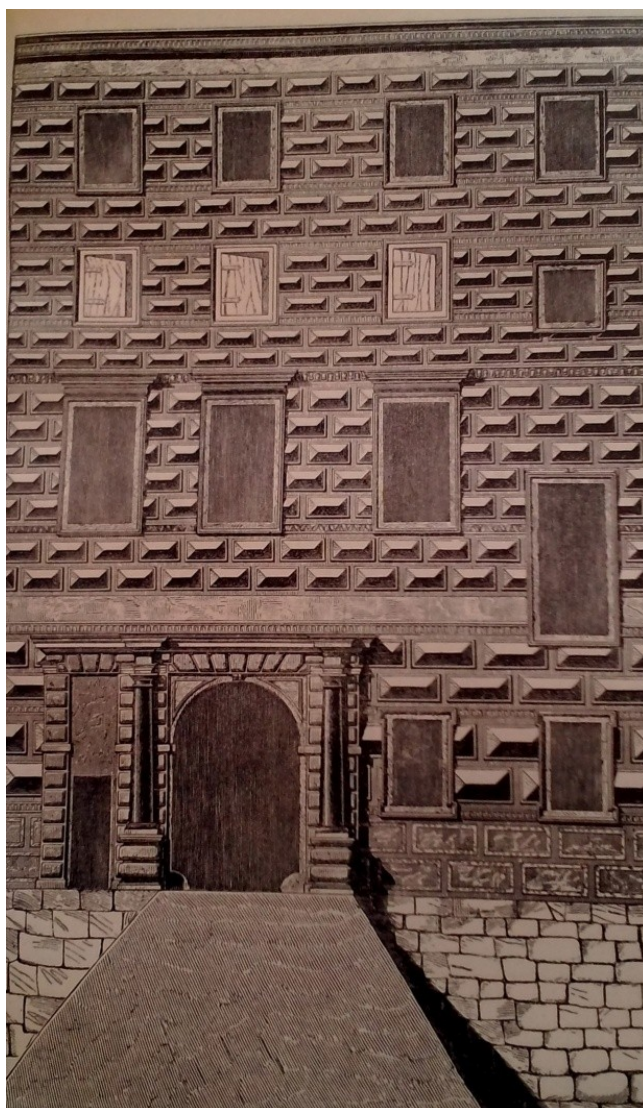
35. Sebastiano Serlio, motiv užitý na Kaceřově



36. Kaceřov, zahradní zeď, pohled na západ



37. Kaceřov, hlavní průčelí, pohled od východu



38. Kaceřov, předpokládaná podoba východního průčelí v 16. století dle C. Laužila



39. Kaceřov, západní portál



40. Kaceřov, detail západního portálu



41. Kaceřov, nástěnná výzdoba, medailon



42. Kaceřov, nástěnná výzdoba



43. Kaceřov, nadokenní římsa v patře jihovýchodního rizalitu



44. Kaceřov, nadokenní římsa v patře jihovýchodního rizalitu



45. Kaceřov, detail medailonu a rostlinného ornamentu



46. Kaceřov, nástěnná malba detail (rostlinný motiv, hrušky)



47. Kaceřov, nástěnná malba detail (rostlinný motiv, šišky)



48. Kaceřov, nástěnná malba detail (zvířecí motiv)



49. Kaceřov, nástěnná výzdoba, medailon s architektem zámku



50. Kaceřov, nástěnná výzdoba nad schodištěm



51. Kaceřov, krb ve velkém sále, první patro východního křídla



52. Kaceřov, zdobená římsa krbu



53. Kaceřov, detail krbu, mužská karyatida



54. Kaceřov, detail krbu, ženská karyatida



55. Kaceřov, žánrové výjevy uvnitř krbu



56. Kaceřov, detail malby uvnitř krbu, letící drak



57. Kaceřov, detail malby uvnitř krbu



58. Kaceřov, detail malby uvnitř krbu



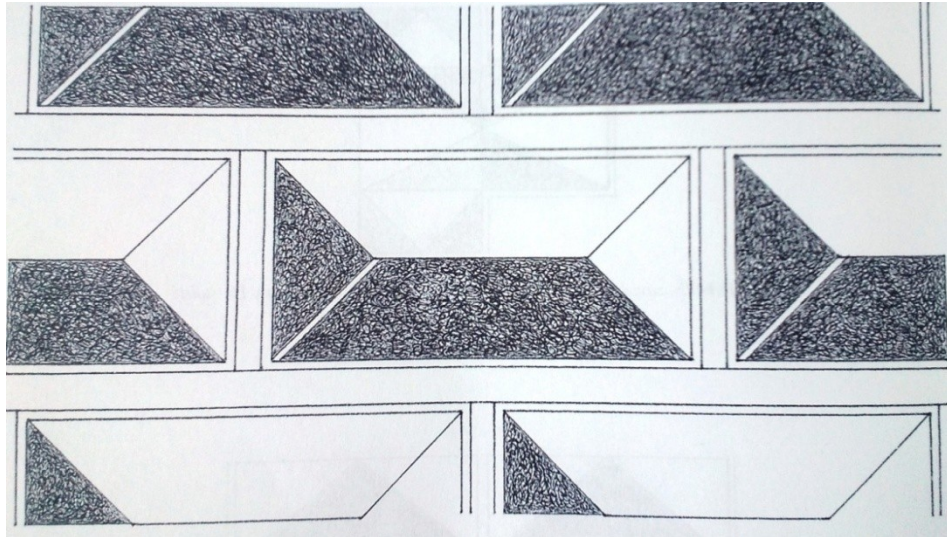
59. Kaceřov, volutový krb



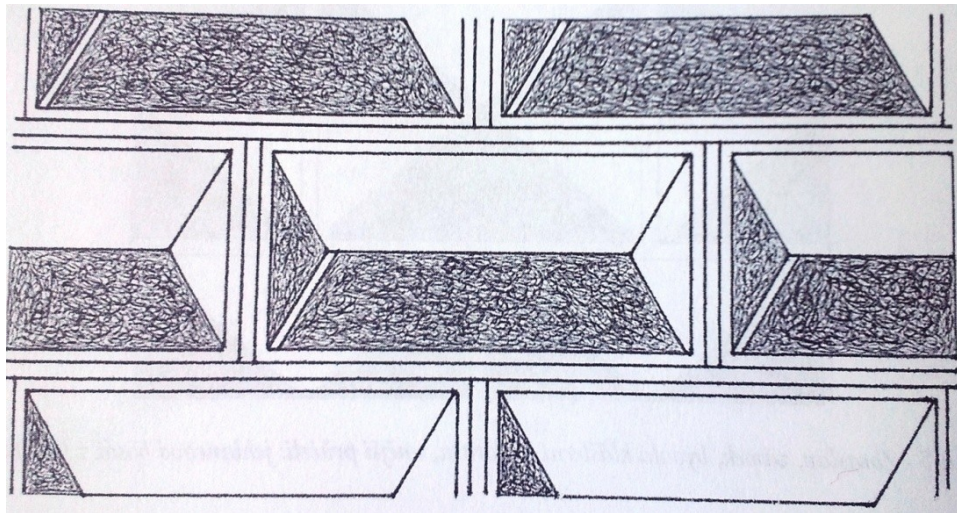
60. Kaceřov, východní fasáda



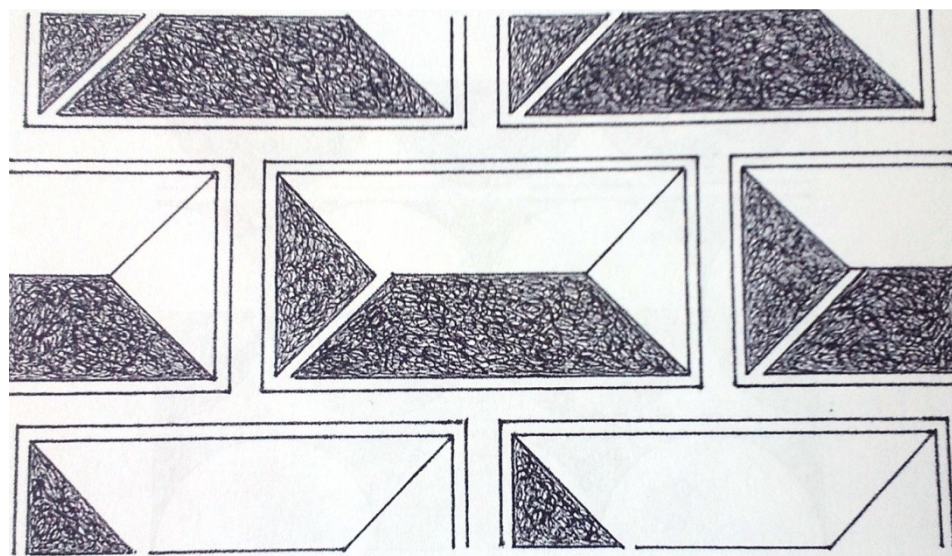
61. Kaceřov, fragment sgrafitové výzdoby na východním průčelí



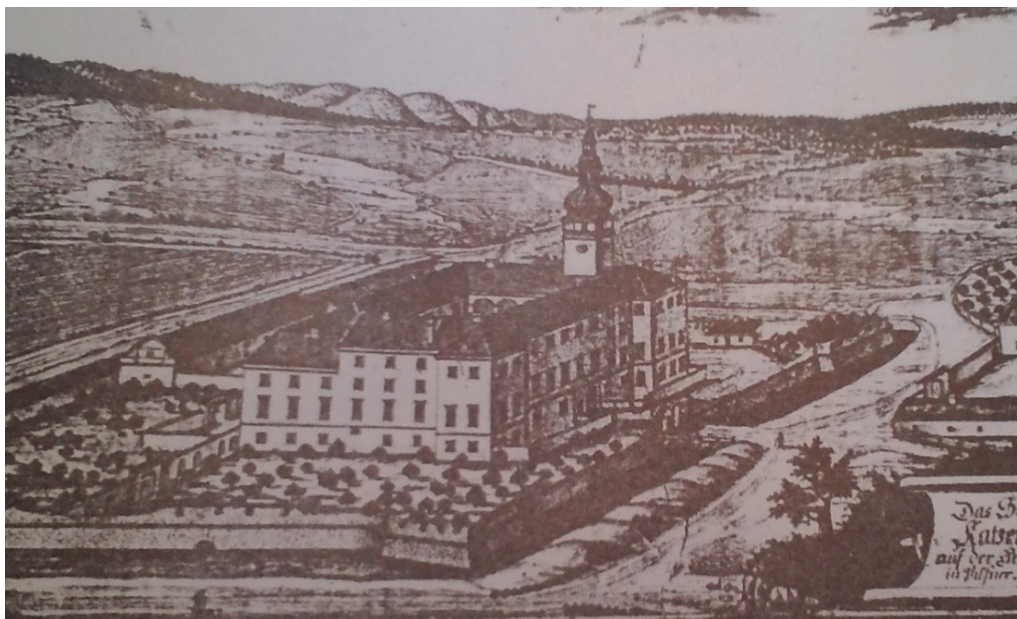
62. Kaceřov, valbově jehlancová bosáž (1539–1556)



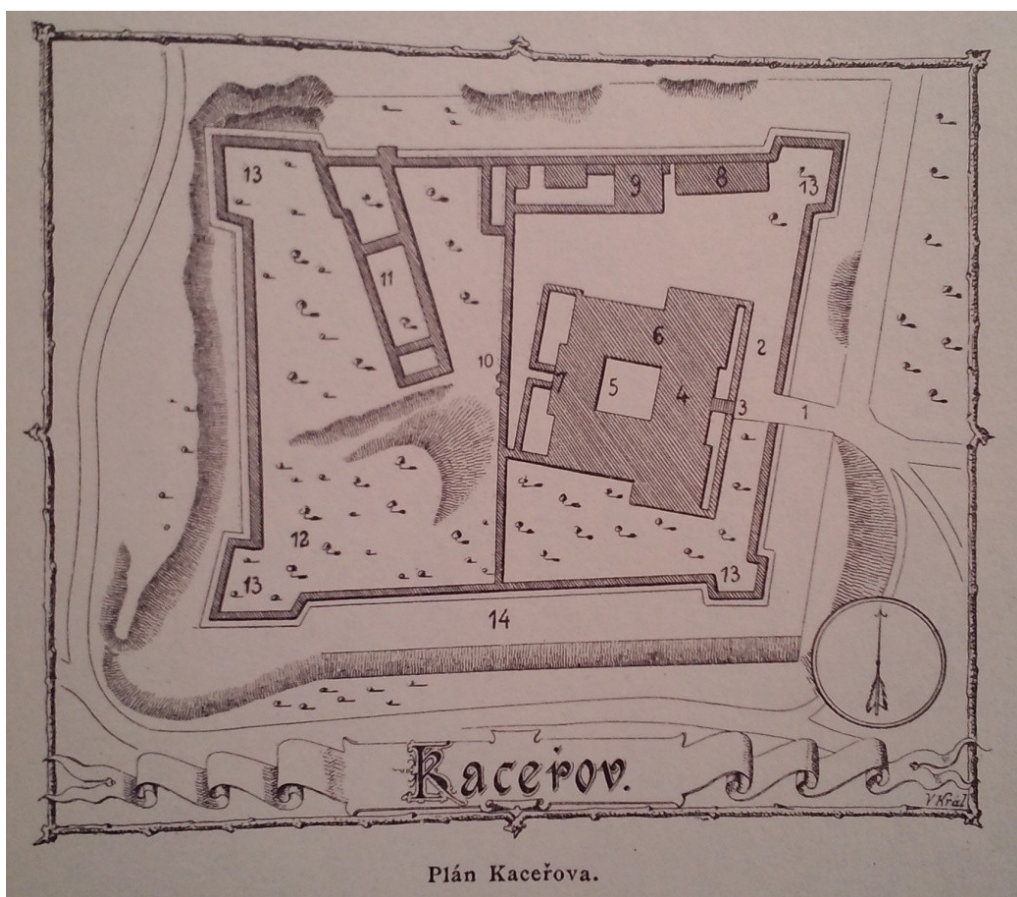
63. Griespekův dům na Hradčanech, bosáž z 3. čtvrtiny 16. století



64. Mělník, bosáž z roku 1554



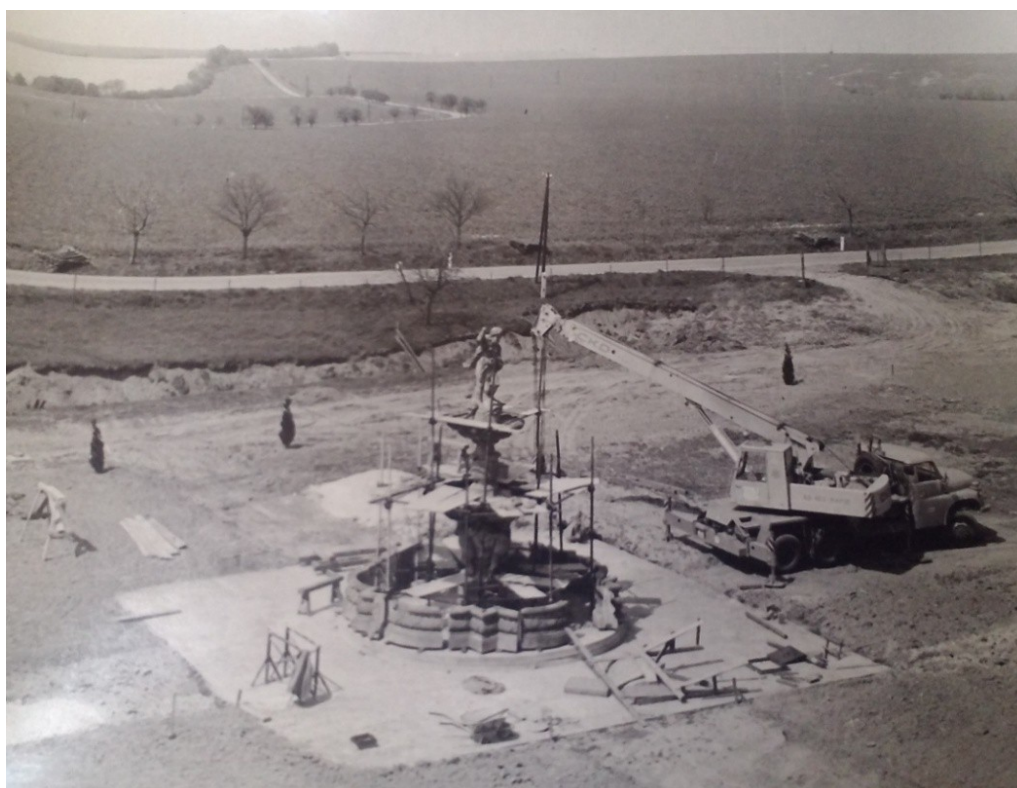
65. Kaceřov, pohled na zámek od jihovýchodu od Martina Prusika (akvarel, kolem roku 1800)



66. Kaceřov, plán areálu podle Františka Alexandra Hebera z roku 1846



67. Kaceřov, Medvědí fontána



68. Kaceřov, instalace fontány Kaceřov

Seznam použité literatury a pramenů

- BAŽANT 2006 — Jan BAŽANT: Pražský Belvedér a severská renesance. Praha 2006
- BAŽANT/BAŽANTOVÁ 2014 — Jan BAŽANT / Nina BAŽANTOVÁ: Pražský Belvedér (1537-1562): První renesanční vila ve střední Evropě. Praha 2014
- BIALOSTOCKI 1976 — Jan BIALOSTOCKI: The Art of Renaissance in Eastern Europe. Hungary, Bohemia, Poland. Oxford 1976
- BOBKOVÁ 1998 — Lenka BOBKOVÁ: Horní Lužice, vedlejší země České koruny (1319–1378). 1998, 5–10
- BUKAČOVÁ 1997 — Irena BUKAČOVÁ: Nejstarší vědecký popis Kaceřova. [z materiálu: Carl Laužil, Schloss Kaczerov, 1877 Mittheilungen. VII, Neue Folge přeložila] In: Vlastivědný sborník: čtvrtletník pro regionální dějiny severního Plzeňska. Muzeum a galerie severního Plzeňska 7, č. 3. Mariánská Týnice 1997, 8–10
- BUKAČOVÁ 1998 — Irena BUKAČOVÁ: Epitaf Gryspeků. In: Gryspekové a předbělohorská šlechta. Plzeň 1998, 62–73
- BŮŽEK 1995 — Václav BŮŽEK: Rytíři renesančních Čech. Praha 1995
- BŮŽEK 1998 — Václav BŮŽEK: Florián Griespek z Griespachu ve stavovské společnosti předbělohorských Čech. In: Gryspekové a předbělohorská šlechta. Plzeň 1998, 11–17
- DOLEŽAL 1998 — Daniel DOLEŽAL: Gryspekové z Grysopachu a Rožmitál pod Třemšínem. In: Gryspekové a předbělohorská šlechta. Plzeň 1998, 49–53
- DYK 1909 — Jan DYK: Rod rytířů Gryspeků z Grysopachu v Čechách. Kralovice 1909²
- FÁK 1992 — Jiří FÁK: Dvojník zámku Kaceřova. In: Vlastivědný sborník: čtvrtletník pro regionální dějiny severního Plzeňska. Muzeum a galerie severního Plzeňska 2, č. 2. Mariánská Týnice 1992, 9–10
- FÁK 1993 — Jiří FÁK: Opevnění zámku Kaceřov. In: Severní Plzeňsko. Vlastivědná ročenka. Plzeň 1993, 41–46
- FÁK 1998 — Jiří FÁK: Zámek Kaceřov v historické ikonografii. In: Gryspekové a předbělohorská šlechta. Plzeň 1998, 56–61
- FLEGL 1973 — Michal FLEGL: K významu osobnosti Floriana Gr. v předbělohorských Čechách. In: Středočeský sborník historický, č. 8. Praha 1973, 181–189
- FREJKOVÁ 1941 — Olga FREJKOVÁ: Palladianismus v české renesanci. Praha 1941
- GRIESENBECK 2013 — Roma GRIESENBECK VON GRIESENBACH: Florián Griespek z Griespachu na Kaceřově ve službách Koruny české. Plzeň 2013

- Gryspekové a předbělohorská šlechta 1998 — Gryspekové a předbělohorská šlechta. Kralovice a poddanská města. Sborník příspěvků ze semináře konaného v Mariánské Týnici ve dnech 21.–23. května 1997. Plzeň 1998
- HANZLÍKOVÁ 1979 — Hana HANZLÍKOVÁ: Kaceřov – tvrz a její přibližná podoba. Plzeň 1979
- HEROUT 2011 — Jaroslav HEROUT: Slabikář návštěvníků památek. Praha 2011⁴
- HOSÁK 1970 — Ladislav HOSÁK: Místní jména na Moravě a ve Slezsku. Praha 1970, 27–36
- HRONOVÁ 2014 — Renáta HRONOVÁ: Jen stručně k poslednímu restaurování epitafu Floriána Gryspeka v Kralovicích. In: Památky západních Čech IV. Plzeň 2014, 85–86
- CHYTIL 1925 — Karel CHYTIL: Mistři lugaňští v Čechách v XVI. století. In: Ročenka kruhu pro pěstování dějin umění za rok 1924. Praha 1925, 32–66
- JINDŘICH 1998 — Karel JINDŘICH: Průmyslová činnost na gryspekovských panstvích na Plzeňsku. In: Gryspekové a předbělohorská šlechta. Plzeň 1998, 28–33
- Kaceřov – zámek, fotodokumentace stávajícího stavu. 1 sv., 1 část. Praha 1980–1990
- KAMENICKÁ 1989 – Eva KAMENICKÁ: Závěrečná zpráva o archeologickém výzkumu. Plzeň 1989
- KAMENICKÁ 1998 — Eva KAMENICKÁ: Sechutice – zaniklá ves, dvůr a okolí, součást panství Floriána Gryspeka (archeologie, historie, průzkum). In: Gryspekové a předbělohorská šlechta. Plzeň 1998, 44–48
- KAMENICKÁ 2005 — Eva KAMENICKÁ: Archeologická zjištění v areálu zámku Kaceřova. In: Hláska. 16, č. 4. Plzeň 2005, 49–52
- KOČKA 1930 — Václav KOČKA: Dějiny politického okresu Kralovického. Kralovice 1930, 83–86
- KOCH 1998 — Wilfried KOCH: Evropská architektura. Praha 1998
- KOLÁŘ 1896 — Martin KOLÁŘ: Gryspek z Gryspachu. In: Ottův slovník naučný. Díl X. Praha 1896, 552–554
- KOLÁŘ 1999 — Petr KOLÁŘ: Zámek Kaceřov – zapomenutý unikát na konci tisíciletí (nepublikovaná závěrečná práce na Státním ústavu památkové péče v Praze). Praha 1999
- KOLÁŘ 2009 — Petr KOLÁŘ: Nejvýznamnější donátor a mecenáš renesanční a humanistické kultury na Plzeňsku. 500 let od narození Floriána Gryspeka z Gryspachu. In: Minulostí Západočeského kraje XLIV. Plzeň 2009, 35–72

- KOLÁŘ 2011 — Petr KOLÁŘ: Vilém z Rožmberka a západočeští stavové ve světle jeho vztahů s Floriánem Gryspekem z Grysparu. In: Archivum Trebonense XII. Třeboň 2011, 71–89
- KOLÁŘ 2014 — Petr KOLÁŘ: Jan Jiří a Ferdinand z Grysparu. Gryspekové na Podbrdsku. In: Podbrdsko XXI. Praha 2014, 42–62
- KRČÁLOVÁ 1989 — Jarmila KRČÁLOVÁ: Kostel sv. Petra a Pavla v Kralovicích a Bonifác Wolmut. In: Umění XX. 1972, 297–317
- KRČÁLOVÁ 1989 — Jarmila KRČÁLOVÁ: Renesanční architektura v Čechách a na Moravě. In: DČVU II/1. Praha 1989, 6–61
- KROPÁČEK 1998 — Jiří KROPÁČEK: Umění v Čechách po polovině 16. století: Úvaha o úloze dvorského okruhu. In: Gryspekové a předbělohorská šlechta. Plzeň 1998, 54–55
- KUBEC 1996 — František KUBEC: Renesanční sgrafitová bosáž středních Čech. Praha 1996
- LAUŽIL 1881 — Carl LAUŽIL: Schloss Kacerov in Böhmen. In: Mitteilungen der k. k. central Kommission für Erforschung und Erhaltung der Kunst und historischen Denkmale VII. 1881, 17–25
- MUK/LÍBAL 1969 — Jan MUK / Dobroslav LÍBAL: Stavebně historický průzkum zámku. Praha 1969
- NEUMANN 1979 — Jaromír NEUMANN: Renaissance Art in Bohemia. Praha 1979
- NOVOBILSKÝ 2006 — Milan NOVOBILSKÝ: Gotická věž tvrze na zámku Kaceřově. In: Dějiny staveb 2006. Plzeň 2006, 85–93
- PELANT 2013 — Jan PELANT: Erby české, moravské a slezské šlechty. Praha 2013
- PLAČEK 1996 — Miroslav PLAČEK: Hrady a zámky na Moravě a ve Slezsku. Praha 1996
- PODLAHA 1912 — Antonín PODLAHA: Soupis památek historických a uměleckých v politickém okrese Kralovickém. Praha 1912
- POKORNÝ 1998 — Pavel R. POKORNÝ: Znak Gryspeků a jeho reflexe. In: Gryspekové a předbělohorská šlechta. Plzeň 1998, 25–27
- PREISS 1986 — Pavel PREISS: Italští umělci v Praze. Praha 1986
- PROFOUS 1949 — Antonín PROFOUS: Místní jména v Čechách. Druhý díl. Praha 1949, 175
- PRUSÍK 1896 — František Xaver PRUSÍK: Urbář panství kaceřovského z roku 1558. Praha 1896

- SEDLÁČEK 1998 — August SEDLÁČEK: Hrady, zámky a tvrze království českého. Díl třináctý. Praha 1998³
- SEIBT 1985 — Ferdinand SEIBT: Renaissance in Böhmen. Mnichov 1985
- Severní Plzeňsko 1993 — Severní Plzeňsko. Vlastivědná ročenka. Plzeň 1993
- SCHALLER 1788 — Jaroslav SCHALLER: Topographie des Königreichs Böhmen IX. Praha, Vídeň 1788, 217
- SCHEINPFLUG 1876 — Bernhard SCHEINPFLUG: Materialien zu einer Geschichte von Plaß und seiner Umgebung. In: Mitteilungen des Vereins für Geschichte der Deutschen in Böhmen. 1876, 14. sv.
- SOMMER 1838 — Johann Gottfried SOMMER. Das Königreich Böhmen VI. Praha 1838, 323
- STEFAN 1961 — Oldřich STEFAN: Počátky klasicismu v české renesanci. In: Sborník prací filosofické fakulty brněnské univerzity 1961, 237–257
- STRNAD 1888 — Josef STRNAD: Vlachové v Plzni v XVI. století usedlí. Plzeň 1888, 14–24
- SVOBODA a kol. 2000 — Ladislav SVOBODA a kol.: Encyklopedie českých tvrzí. Druhý díl. Praha 2000, 273–275
- ŠAMÁNKOVÁ 1961 — Eva ŠAMÁNKOVÁ: Architektura české renesance. Praha 1961
- ŠINDELÁŘ 1980 — Jaroslav ŠINDELÁŘ: Restaurátorská zpráva. Kaceřov – zámek, restaurování kopie renesanční fontány. Česko 1980, 1 sv., 1 část
- RACEK 2002a — Jan RACEK: Pád české větve rodu Gryspeků z Gryspachu. In: Středočeský vlastivědný sborník 20. Roztoky u Prahy 2002, 5–18
- RACEK 2002b — Jan RACEK: Stavebník Florian Gryspek z Gryspachu. In: Vlastivědný sborník Kralupska 9/2. Kralupy nad Vltavou 2002, 17–31
- RACEK 2003 — Jan RACEK: Stavebník Florian Gryspek z Gryspachu. In: Středočeský vlastivědný sborník 21. Roztoky u Prahy 2003, 5–22
- ROŽMBERSKÝ 1999 — Petr ROŽMBERSKÝ: Dvory plaských cisterciáků. Plzeň 1999
- ROŽMBERSKÝ/NOVOBILSKÝ 2007 — Petr ROŽMBERSKÝ / Milan NOVOBILSKÝ: Gotická tvrz a zámecká pevnost Kaceřov. Plzeň 2007
- RYANOVÁ 1998 — Marie RYANTOVÁ: Ke studiu synů Floriána Gryspeka v zahraničí. In: Gryspekové a předbělohorská šlechta. Plzeň 1998, 21–24
- VINAŘ 1994 — Otakar VINAŘ: Vzestup a pád Griespecků z Griesbachu. In: Heraldika a genealogie, XXVII, č. 2. Praha 1994, 3–15 (výňatek)

- VINAŘ 1998 — Otakar VINAŘ: Rozporná osobnost Floriána Gryspeka z Griesbachu.
In: Gryspekové a předbělohorská šlechta. Plzeň 1998, 18–20
- VÍŠKOVÁ 2014 — Martina VÍŠKOVÁ: Architektura renesančních a manýristických krbů
v Čechách a Sebastiano Serlio (diplomová práce na Katolické teologické fakultě
Univerzity Karlovy v Praze). Praha 2014
- VLASÁK/VLASÁKOVÁ 1997 — Vladimír VLASÁK / Eva VLASÁKOVÁ: Dějiny obce
Kaceřova. Kaceřov 1997
- VLČEK 1994 — Pavel VLČEK: Encyklopedie českých zámků. Praha 1994
- VLČEK 1999 — Pavel VLČEK: Ilustrovaná encyklopedie českých zámků. Praha 1999
- VLČEK 2011 — Pavel VLČEK: Die St. Peter und Paul-Kirche in Kralovice und Bonifaz
Wolmut? In: Studia Rudolphina, bulletin Centra pro výzkum umění a kultury doby
Rudolfa II., 2011, 25–38
- ZILYNSKYJ 1998 — Bohdan ZILYNSKYJ: Úvaha nad edicemi a textem kaceřovského
urbáře z r. 1558. In: Gryspekové a předbělohorská šlechta. Plzeň 1998, 34–43
- Zpráva o restaurátorských pracích na freskách v arkádách státního zámku Kaceřov – 1.
etapa. Praha 1977, 1 sv., 1 část
- Zpráva o restaurátorských pracích na freskách v arkádách zámku Kaceřov – 2. etapa.
Praha 1978, 1 sv., 1 část
- Zpráva o restaurování I. etapy na freskách v sále zámku Kaceřov. Praha 1979, 1 sv.,
1 část
- Zpráva o restaurování II. etapy fresek v sále státního zámku Kaceřov. Praha 1983, 1 sv.,
1 část