

1 PŘÍLOHY

Seznam příloh:

Příloha č. 1: Mikrofotografie ze světelného mikroskopu. Myš. 10. týden p.i. Mozek.

Příloha č. 2: Mikrofotografie ze světelného mikroskopu. Myš. 13. týden p.i. Mozek.

Příloha č. 3: Mikrofotografie ze světelného mikroskopu. Myš. 10. týden p.i. Mozek.

Příloha č. 4: Mikrofotografie ze světelného mikroskopu. Myš. 15. týden p.i. Mozek.

Příloha č. 5: Mikrofotografie ze světelného mikroskopu. Myš. 16. týden p.i. Mozek.

Příloha č. 6: Mikrofotografie ze světelného mikroskopu. Myš. 13. týden p.i. Mozek.

Příloha č. 7: Mikrofotografie ze světelného mikroskopu. Myš. 16. týden p.i. Mozek.

Příloha č. 8: Mikrofotografie ze světelného mikroskopu. Myš. 17. týden p.i. Mozek.

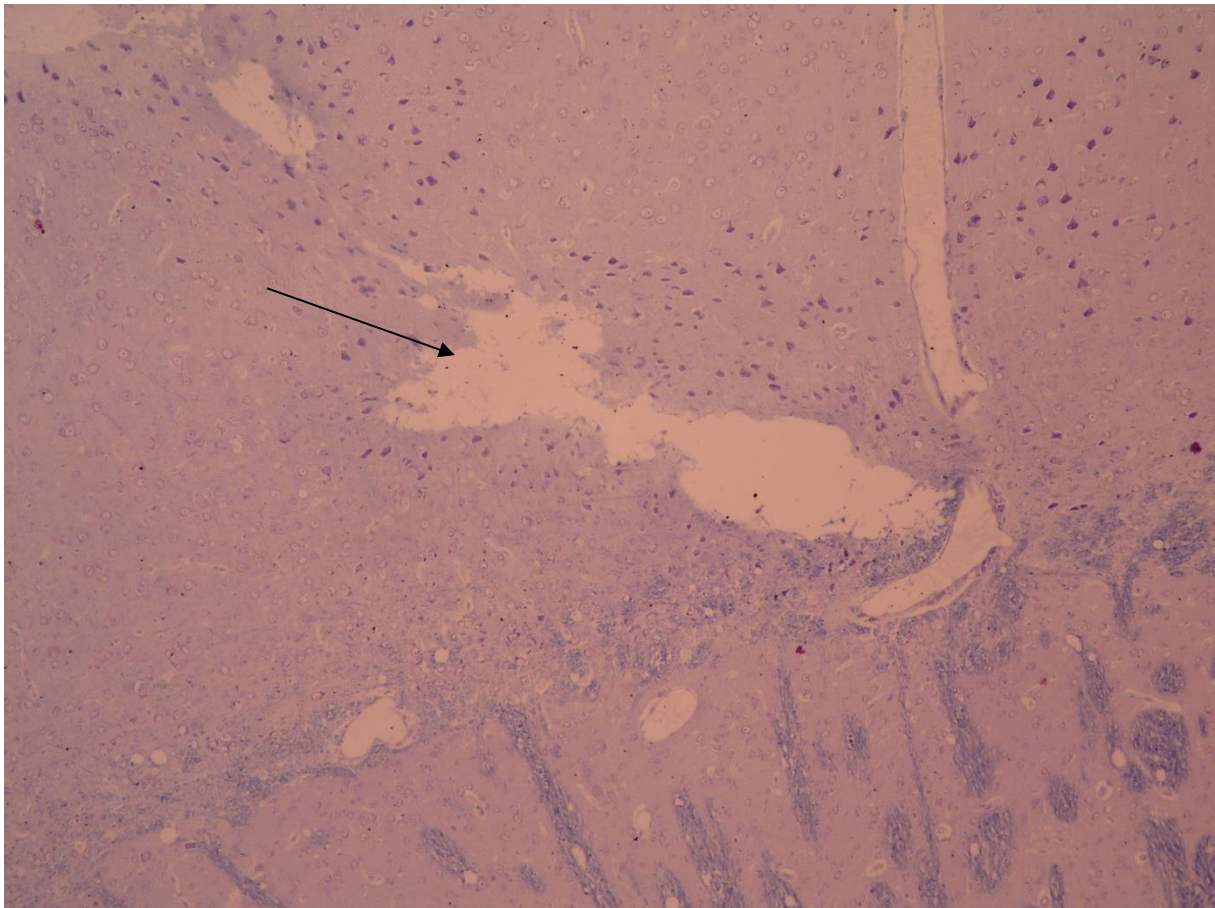
Příloha č. 9: Mikrofotografie ze světelného mikroskopu. Myš. 31. týden p.i. Mozek.

Příloha č. 10: Mikrofotografie ze světelného mikroskopu. Myš. 10. týden p.i. Mozek.

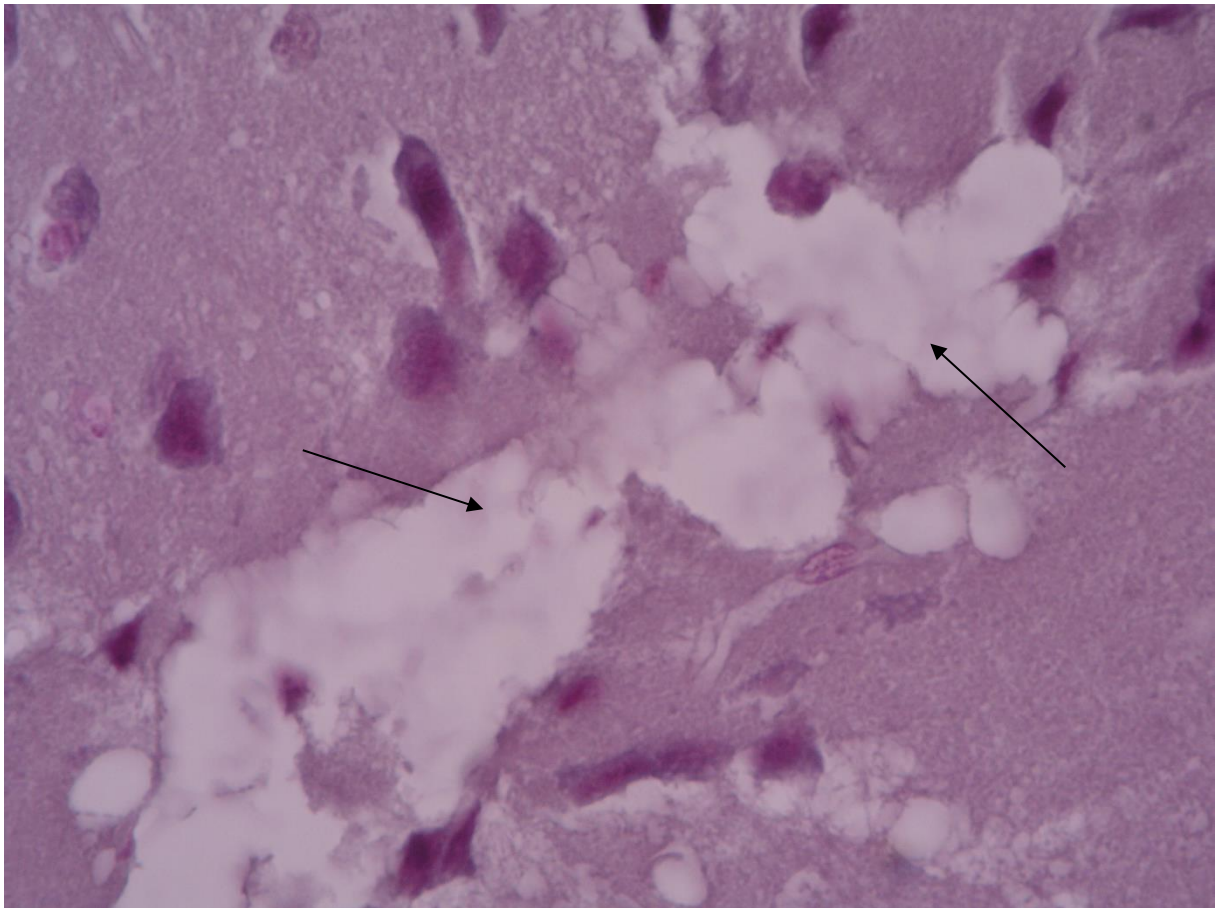
Příloha č. 11: Mikrofotografie ze světelného mikroskopu. Myš. 14. týden p.i. Mozek.

Příloha č. 12: Mikrofotografie ze světelného mikroskopu. Myš. 25. týden p.i. Mozek.

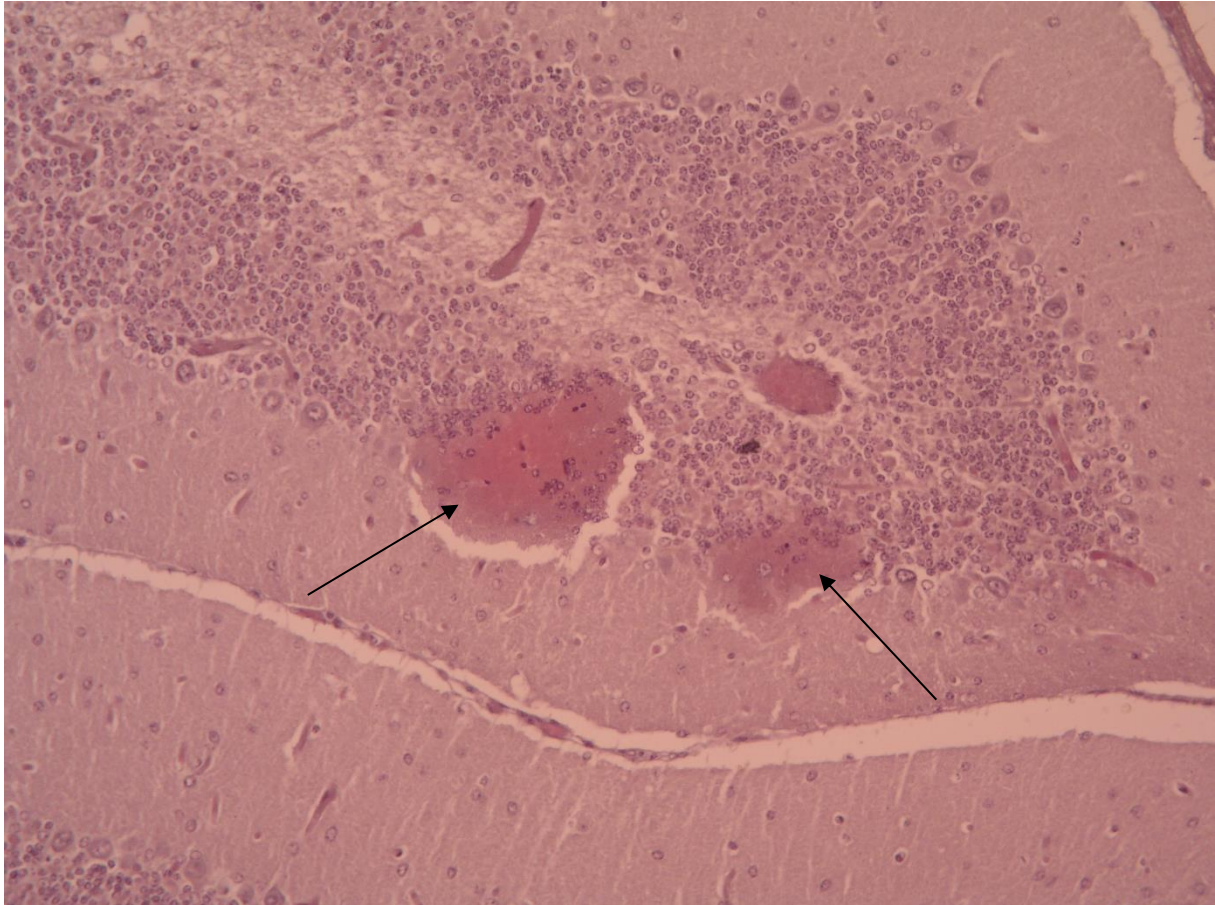
Příloha č. 13: Mikrofotografie ze světelného mikroskopu. Myš. 25. týden p.i. Mozek.



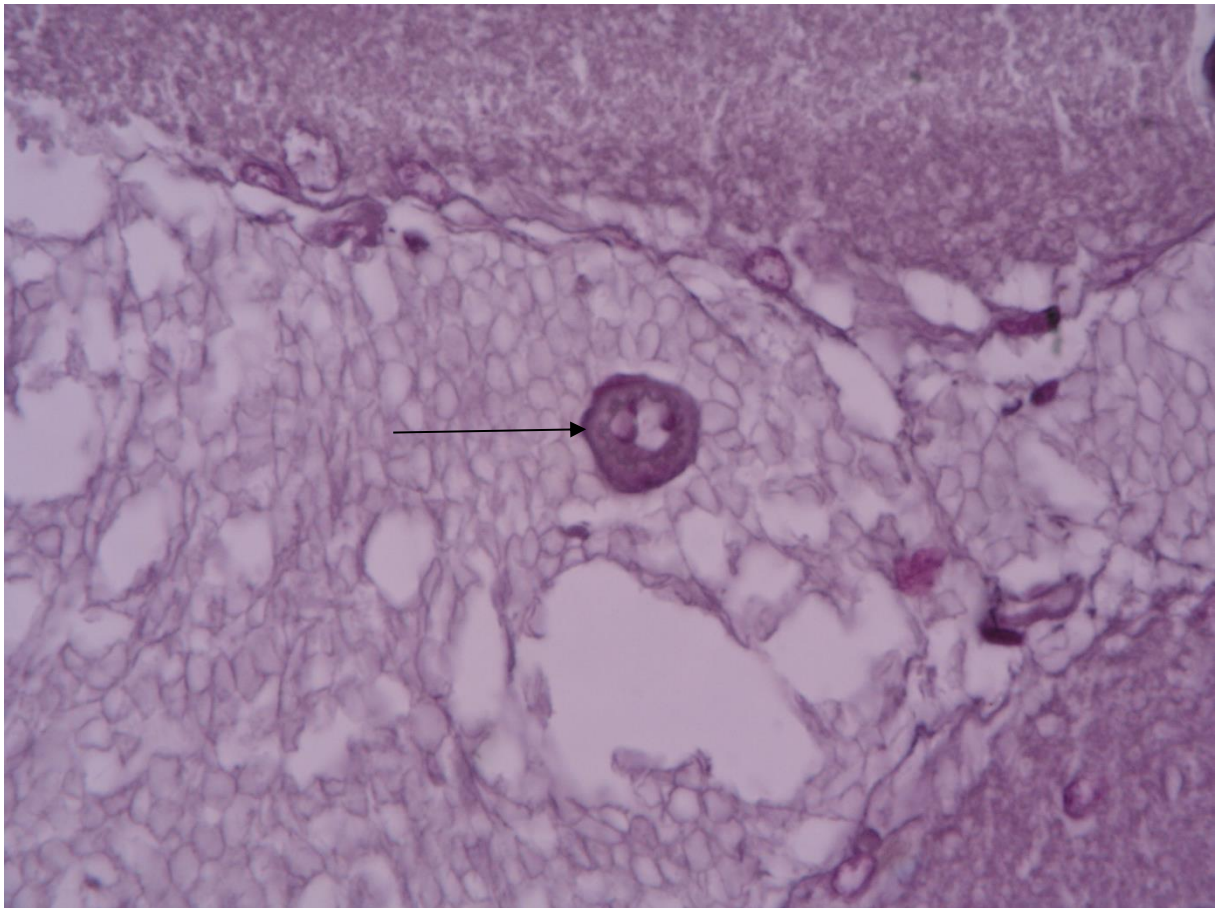
Příloha č. 1: Myš s jednorázovou infekcí Toxocara canis v 10. týdnu p.i. Mozek. Nekróza. Luxol fast blue. Zvětšení 100×. Řez 4 μm. Poškození tkáně označeno šipkou



Příloha č. 2: Myš s jednorázovou infekcí Toxocara canis v 13. týdnu p.i. Mozek. Nekróza. Hematoxylin-eosin. Zvětšení 1000×. Řez 4 μm. Poškození tkáně označeno šipkou



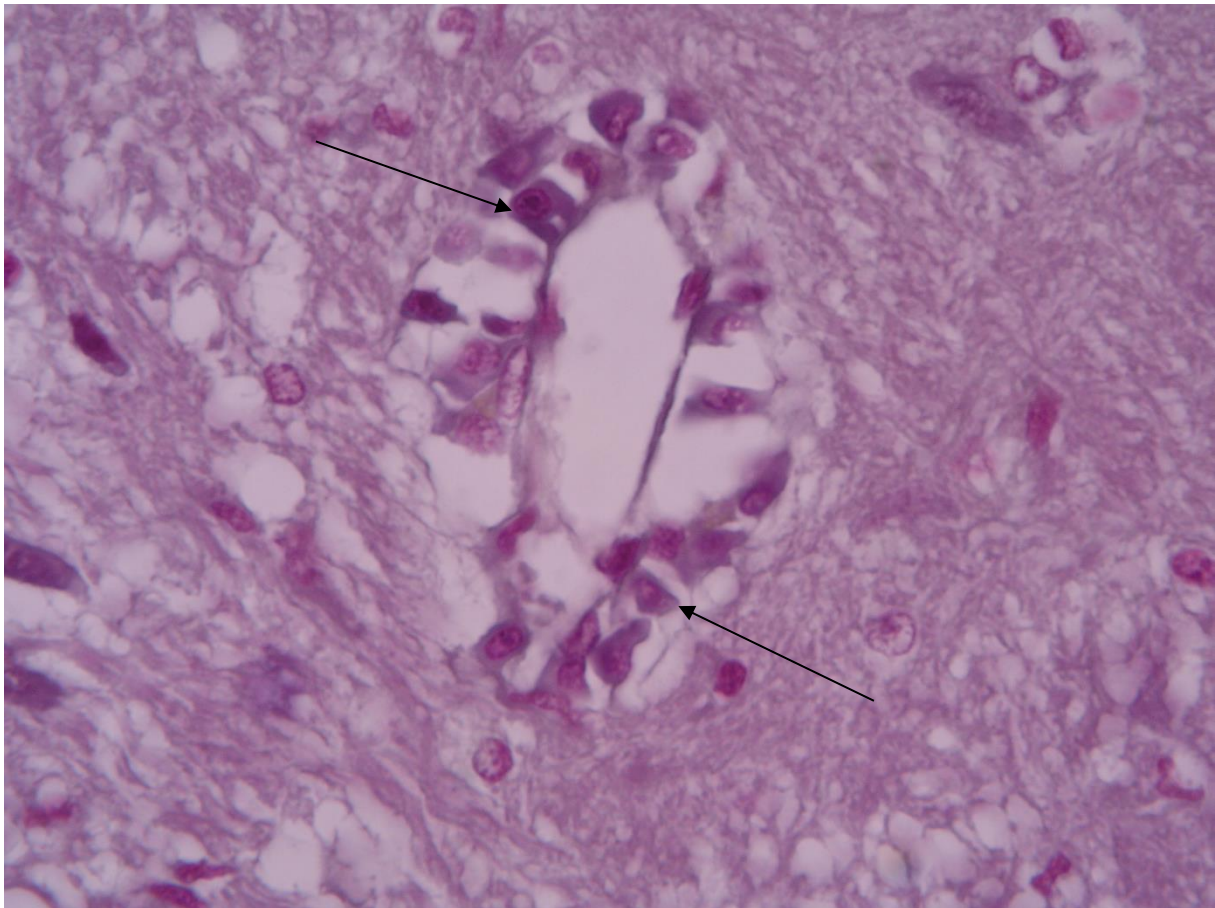
Příloha č. 3: Myš s reinfekcí Toxocara canis v 10. týdnu p.i. Mozek. Hemorhagie v mozečku. Hematoxylin-eosin. Zvětšení 200×. Řez 4 μm. Poškození tkáně označeno šipkou



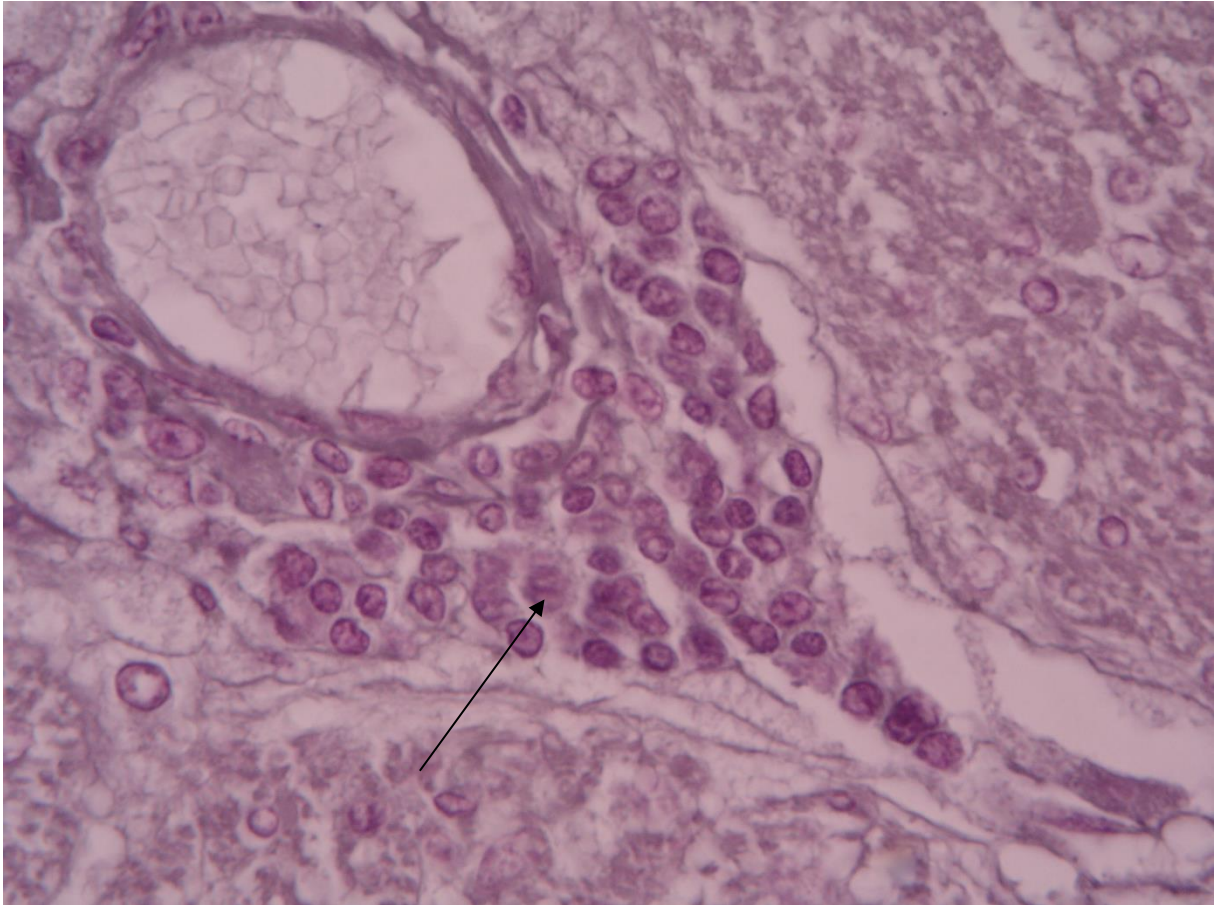
Příloha č. 4: Myš s reinfekcí Toxocara canis v 15. týdnu p.i. Mozek. Céva se zesílenou stěnou. Hematoxylin-eosin. Zvětšení 1000×. Řez 4 μm. Céva označena šipkou



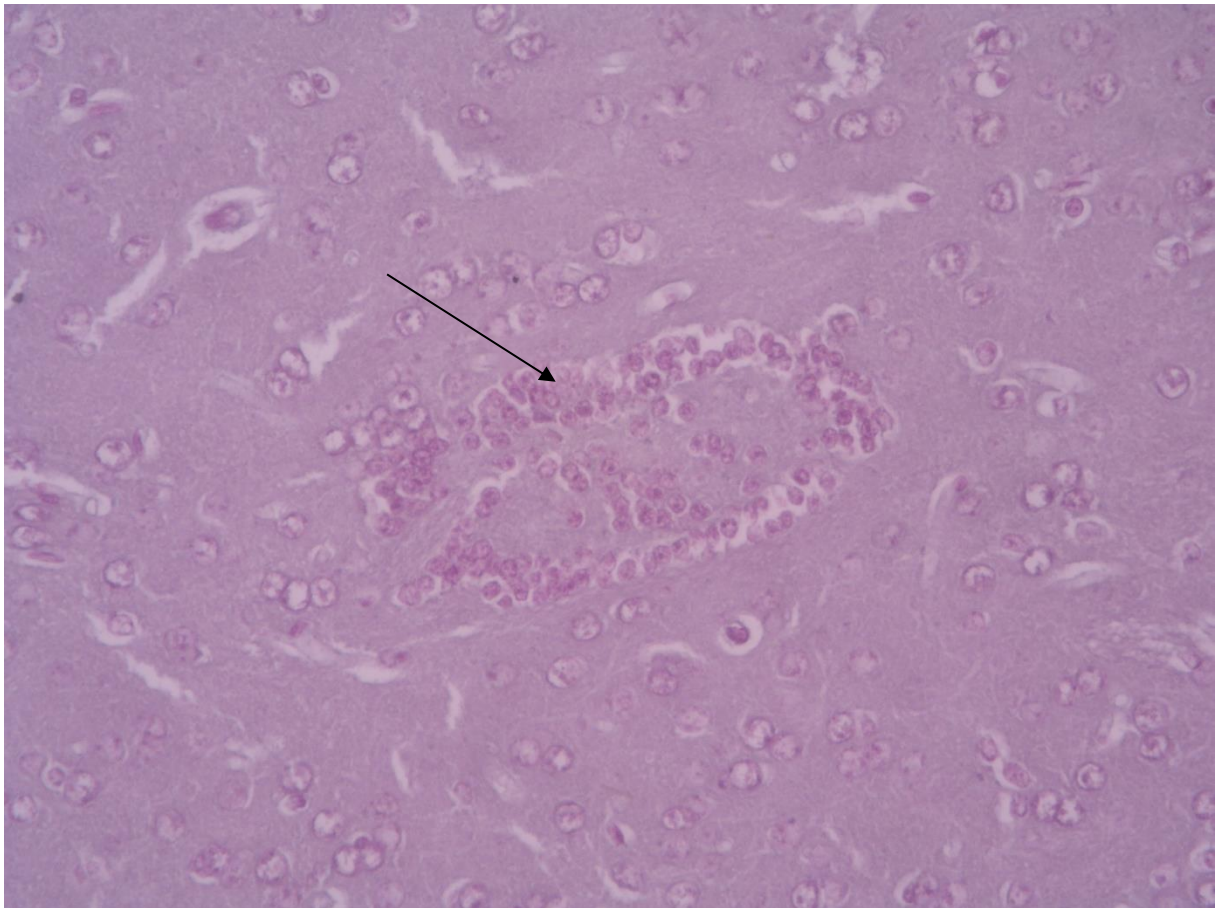
Příloha č. 5: Myš s reinfekcí Toxocara canis v 16. týdnu p.i. Mozek. Infiltrát kolem cévy. Hematoxylin-eosin. Zvětšení 400×. Řez 4 μm. Infiltrát označen šipkou



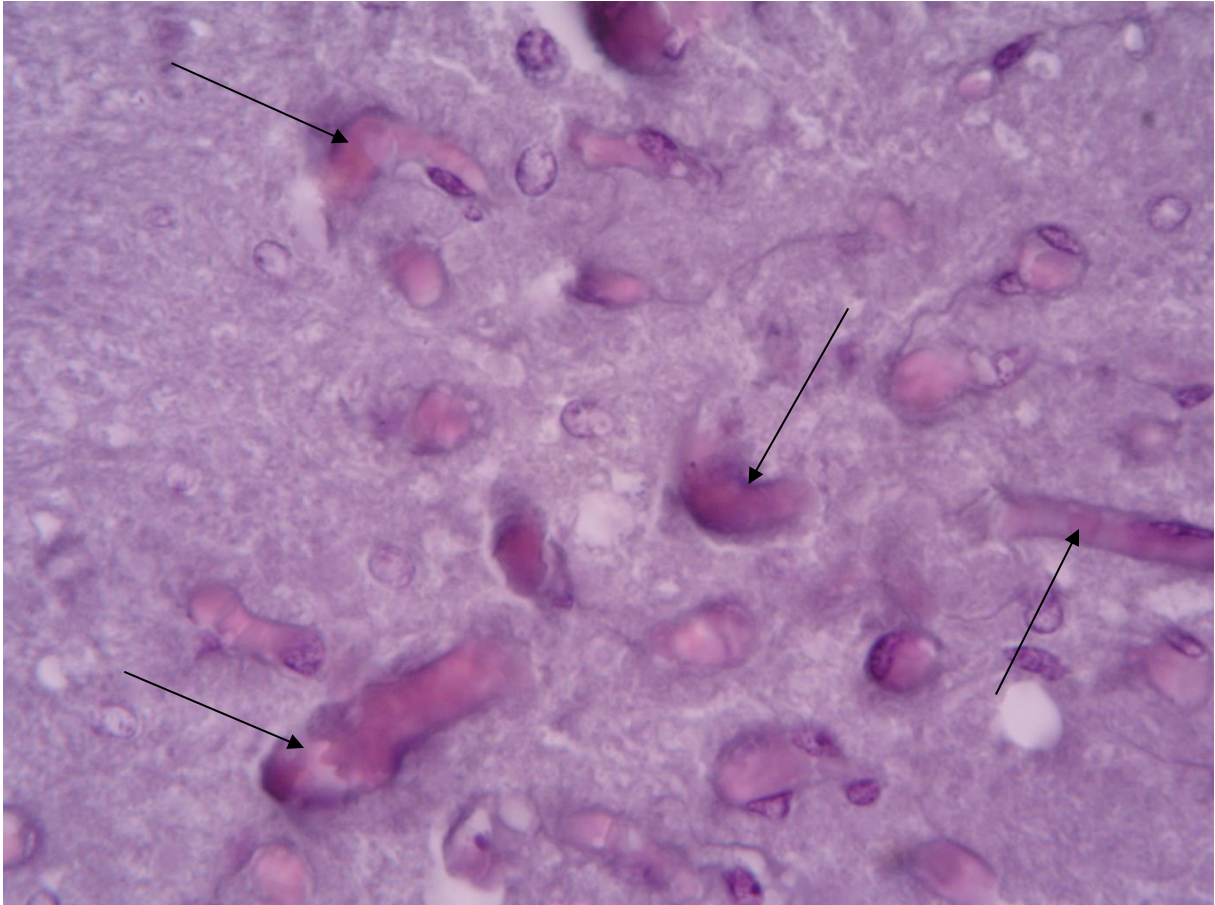
Příloha č. 6: Myš s jednorázovou infekcí Toxocara canis v 13. týdnu p.i. Mozek. Infiltrát kolem cévy. Hematoxylin-eosin. Zvětšení 1000×. Řez 4 μm. Infiltrát označen šipkou



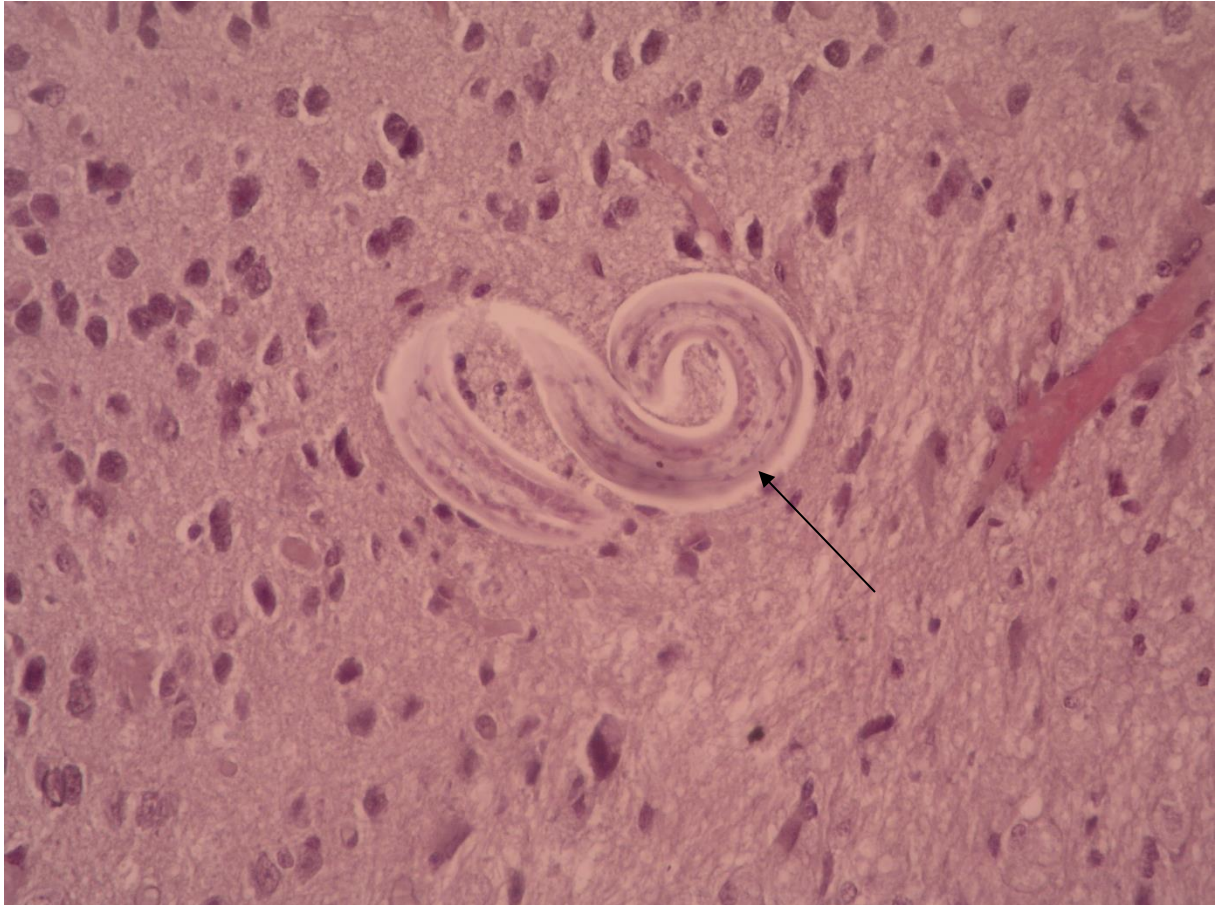
Příloha č. 7: Myš s reinfekcí Toxocara canis v 16. týdnu p.i. Mozek. Infiltrát kolem cévy. Hematoxylin-eosin. Zvětšení 1000×. Řez 4 μm. Infiltrát označen šipkou



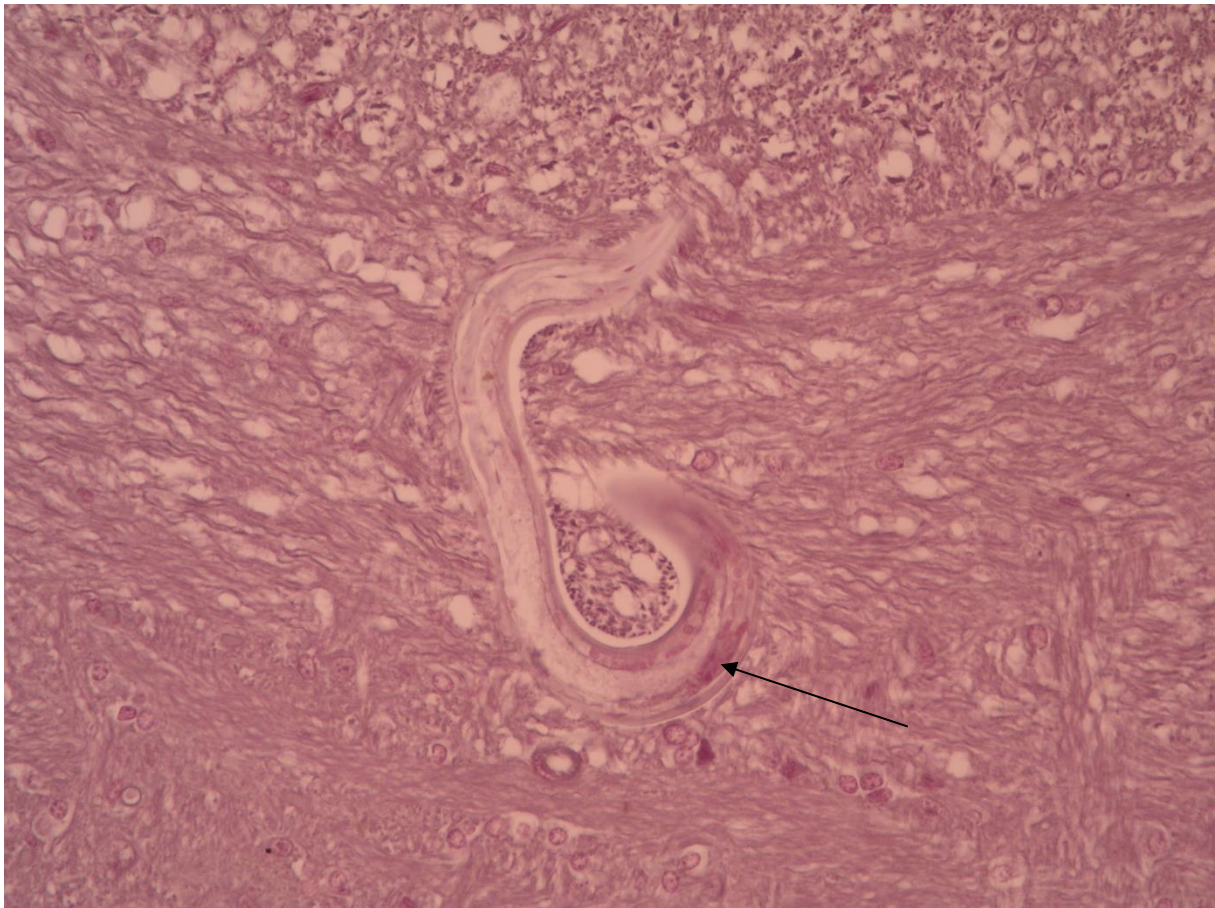
Příloha č. 8: Myš s jednorázovou infekcí Toxocara canis v 17. týdnu p.i. Mozek. Infiltrát buněk. Hematoxylin-eosin. Zvětšení 400×. Řez 4 μm. Infiltrát označen šipkou



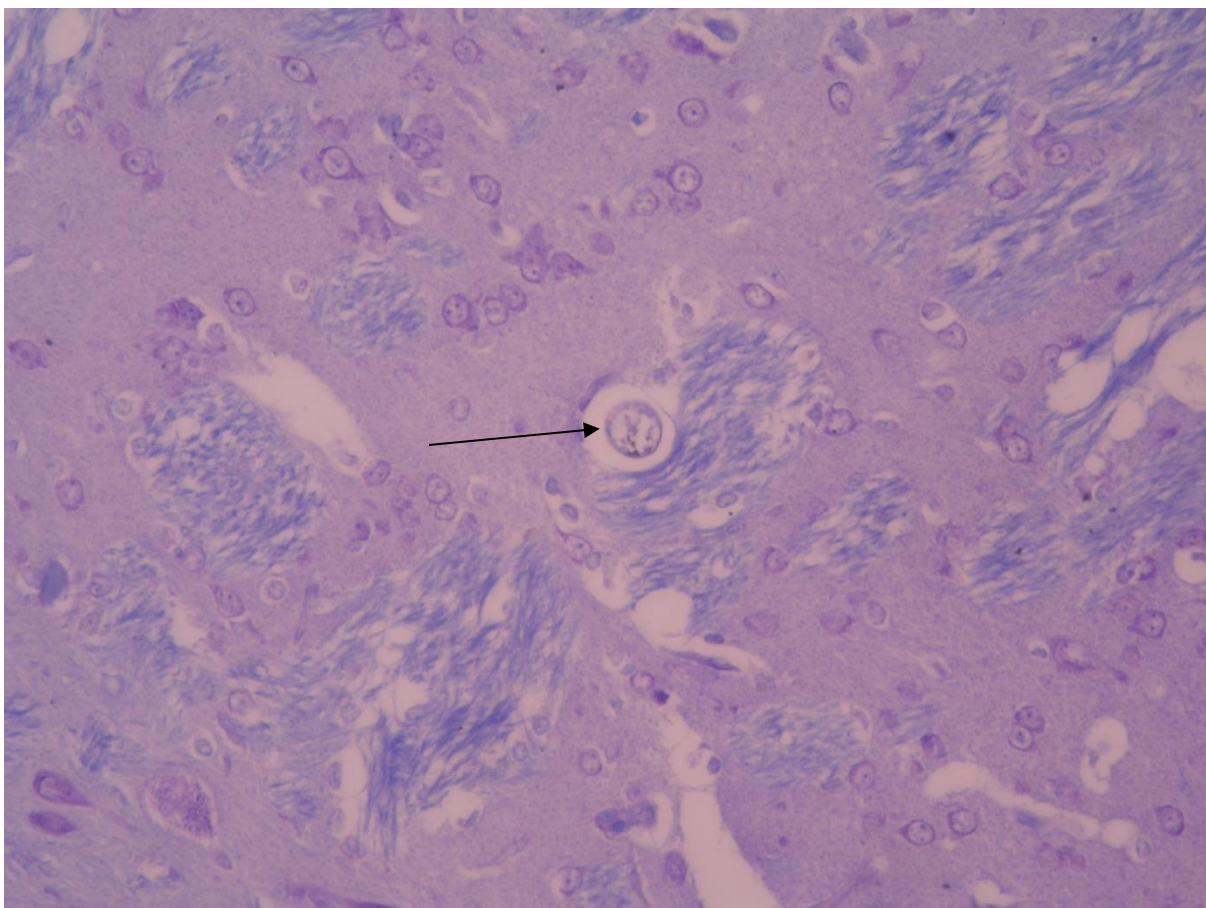
Příloha č. 9: Myš s jednorázovou infekcí Toxocara canis v 31. týdnu p.i. Mozek. Angiogeneze. Hematoxylin-eosin. Zvětšení 1000×. Řez 4 μm. Cévy označeny šipkou



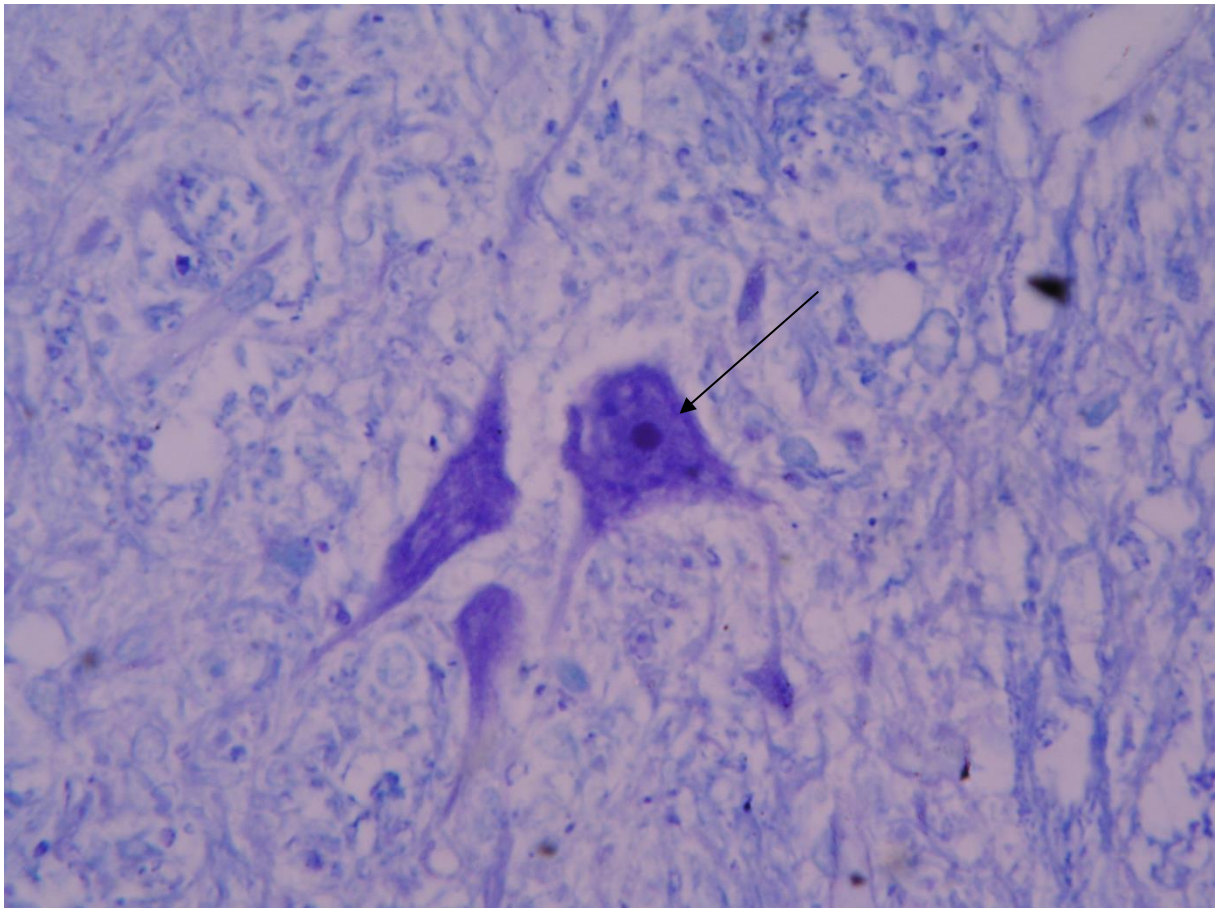
Příloha č. 10: Myš s reinfekcí Toxocara canis v 10. týdnu p.i. Mozek. Červ. Hematoxylin-eosin. Zvětšení 400×. Řez 4 μm. Červ označen šipkou



Příloha č. 11: Myš s reinfekcí Toxocara canis v 14. týdnu p.i. Mozek. Červ. Hematoxylin-eosin. Zvětšení 400×. Řez 4 μm. Červ označen šipkou



Příloha č. 12: Myš s jednorázovou infekcí Toxocara canis v 25. týdnu p.i. Mozek. Červ ve tkáni bez porušené myelinizace. Luxol fast blue. Zvětšení 200×. Řez 4 μm. Červ označen šipkou



Příloha č. 13: Myš s jednorázovou infekcí Toxocara canis v 25. týdnu p.i. Mozek. Buňka s kondenzovaným chromatinem. Luxol fast blue. Zvětšení 1000×. Řez 4 μm. Buňka označena šipkou