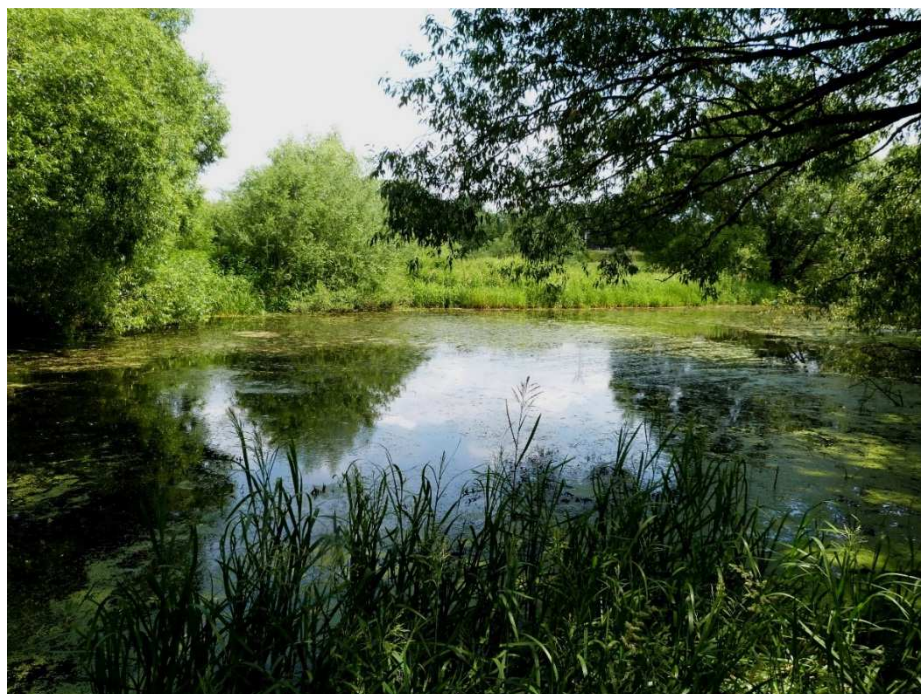


Přílohy

Studované lokality: Kunratická tůň a jezírko v Botanické zahradě



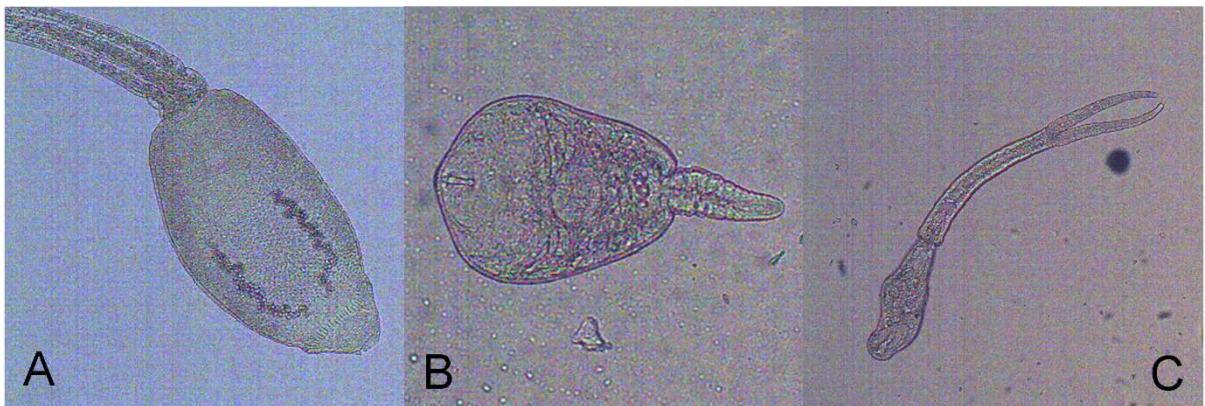
Studované lokality: Nádrž Genetické zahrady UK a Modřanské tůně



Metodika: průběh extrakce



Extrakce 20. 5. 2015, nasvícení sklenic s plži



Cerkárie – fotografie pořízené při mikroskopování v průběhu výzkumu (2015)
(A – echinostomní cercárie; B – xiphidocerkárie; C – furkocerkárie)

Realizace výukového programu: 29. 6. 2016, třída prima, gymnázium Jaroslava Heyrovského v Praze



Žáci primy při odběru a pozorování cercárií



Improvizovaný světelný extraktor

Pomůcky: kuchyňské polokulovité síto, bílá miska, akvaristická síťka, polyetylenová lahev, entomologická pinzeta

