

Seznam příloh

- Příloha 1: Rohanský ostrov na Stablním katastru, polovina 18. století.
- Příloha 2: Rohanský ostrov na situačním plánu Prahy z roku 1884.
- Příloha 3: Rohanský ostrov na plánu Prahy z roku 1948.
- Příloha 4: Současná podoba Rohanského ostrova (2014).
- Příloha 5: Budovy továrny Breitfeld a Daněk, pozdější ČKD v Karlíně k roku 1884.
- Příloha 6: Dnešní podoba bývalého areálu ČKD Karlín.
- Příloha 7: Porovnání stavu bývalé strojovny Rustonky (plán z let 1909-14, z roku 1948, letecký snímek z roku 2013).
- Příloha 8: Židovské město v Libni a řečiště Vltavy na Stablním katastru.
- Příloha 9: Libeňský ostrov a přístav, Židovské město v Libni – porovnání stavu z přelomu 19. a 20. století a z roku 1948.
- Příloha 10: Plánek Libeňského přístavu.
- Příloha 11: Prostory ČKD Libeň. Srovnání stavu na přelomu 19. a 20. století, v roce 1948 a dnes.
- Příloha 12: Areál ČKD Vysočany. Srovnání stavu z přelomu 19. a 20. století, roku 1948 a dnes.



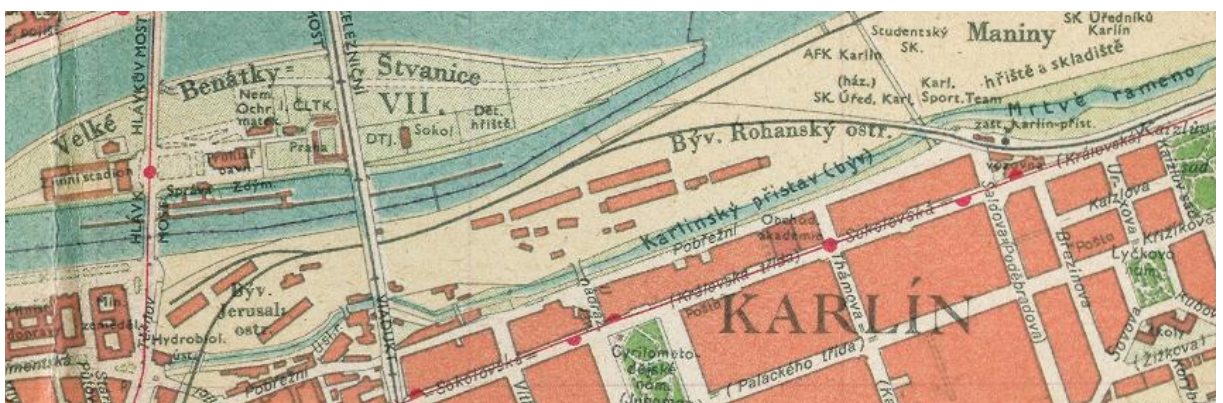
Příloha 1: Rohanský ostrov na Stablním katastru, polovina 18. století.

Zdroj: Mapy Stablního katastru: http://archivnimapy.cuzk.cz/cio/data/main/cio_main_02_index.html [ze dne 12.4. 2014].



Příloha 2: Rohanský ostrov na situačním plánu Prahy z roku 1884.

Zdroj: Situationsplan der königl. Hauptstadt Prag, amp.bach.cz [ze dne 16.2. 2014].



Příloha 3: Rohanský ostrov na plánu Prahy z roku 1948.

Zdroj: Praha: podrobný plán hlavního města, 1948.



Příloha 4: Současná podoba Rohanského ostrova, 2014.

Zdroj: www.mapy.cz



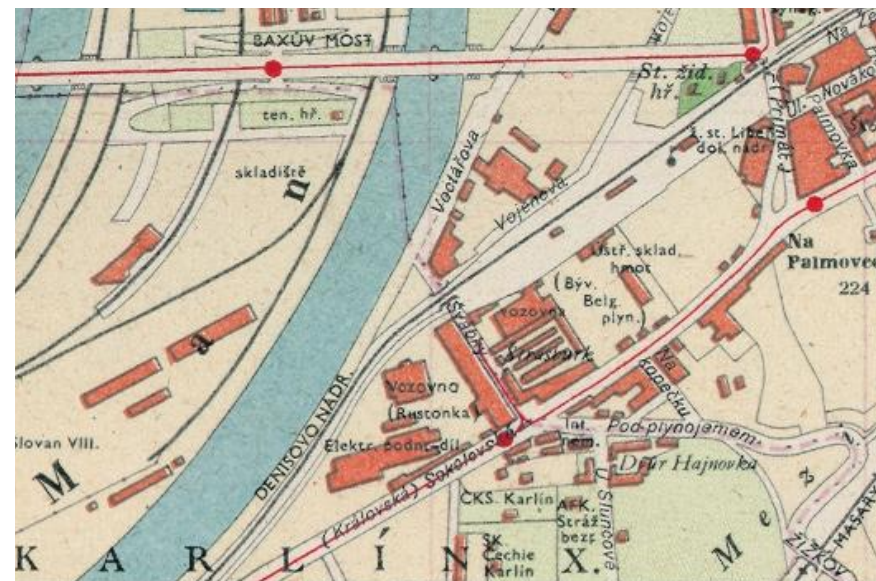
Příloha 5: Budovy továrny Breitfeld a Daněk, pozdější ČKD v Karlíně k roku 1884.

Zdroj: Situationsplan der königl. Hauptstadt Prag, amp.bach.cz [ze dne 16.2. 2014].



Příloha 6: Dnešní podoba bývalého areálu ČKD Karlín

Zdroj: www.mapy.cz

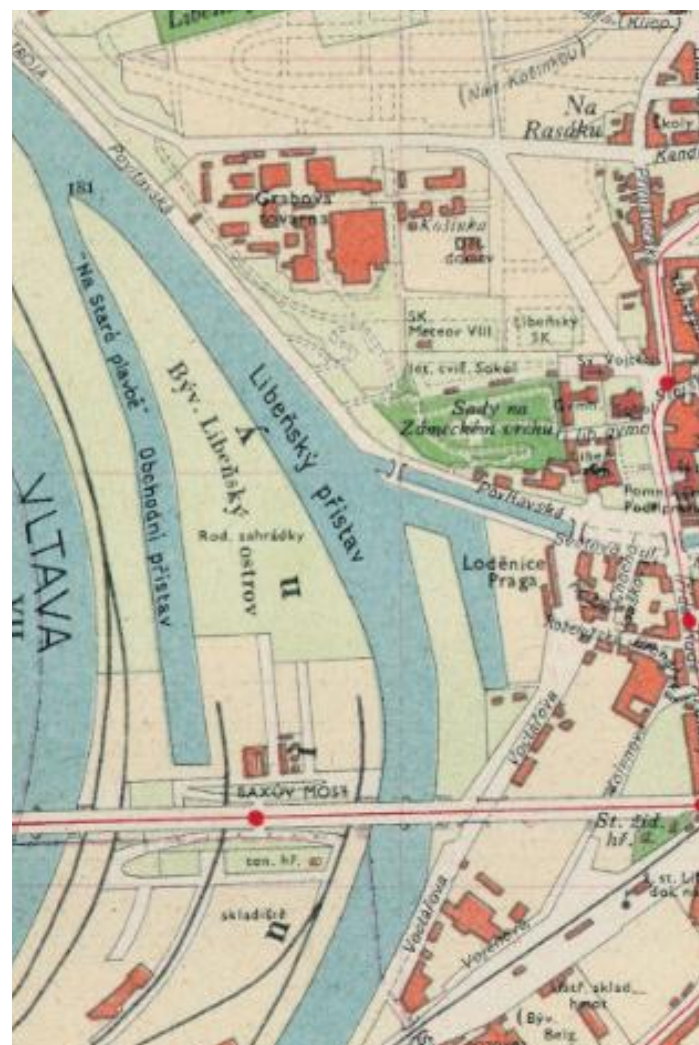


Příloha 7: Porovnání stavu bývalé strojovny Rustonky (nahore vlevo plán z let 1909-14, vpravo plán z roku 1948, dole letecký snímek z roku 2013). Zdroje: Orientační plán král. hl. města Prahy a obcí sousedních 1909-14, amp.bach.cz [ze dne 16.2. 2014]; Praha: podrobný plán hlavního města, 1948; www.mapy.cz.

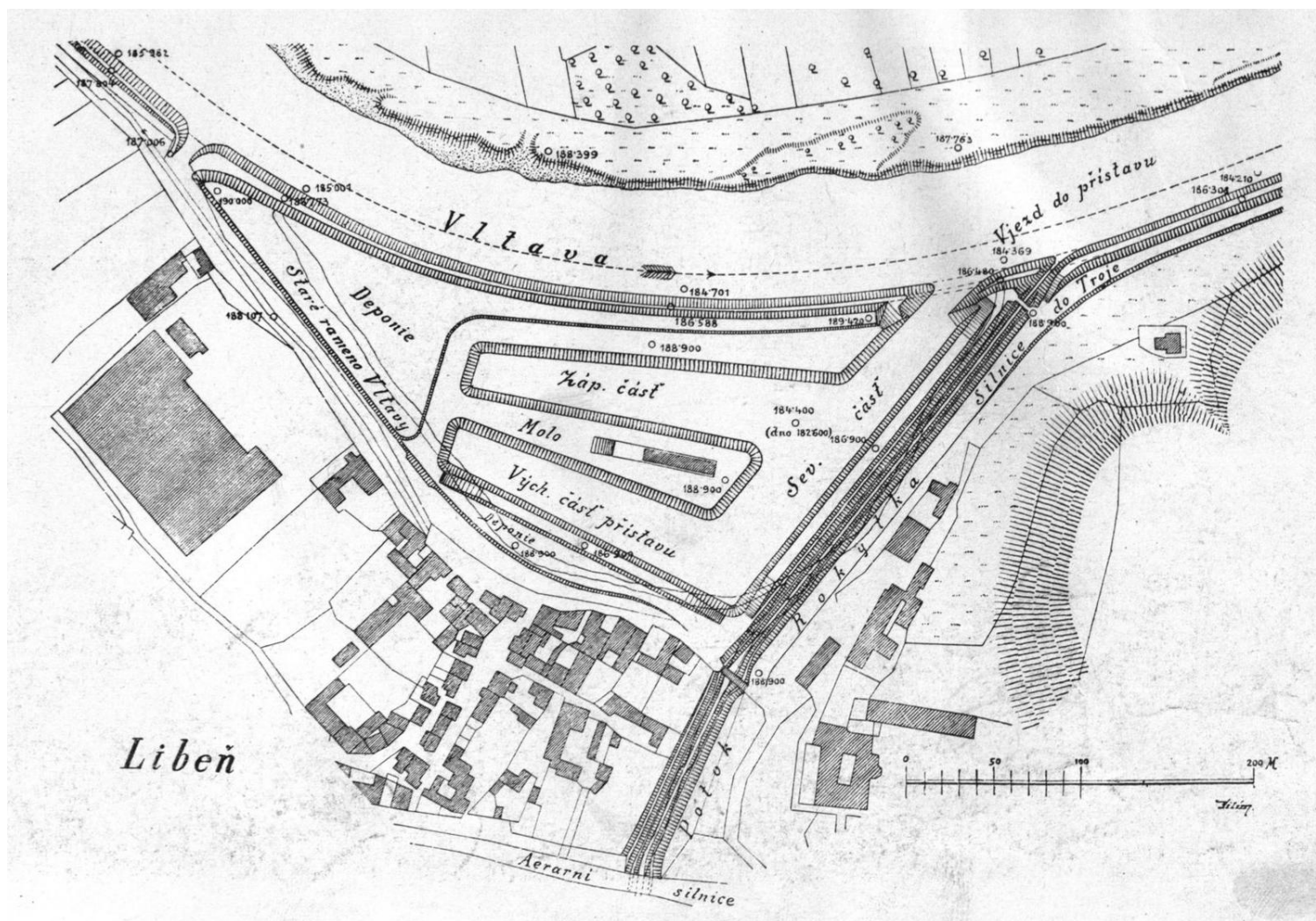


Příloha 8: Židovské město v Libni a řečiště Vltavy na Stablním katastru.

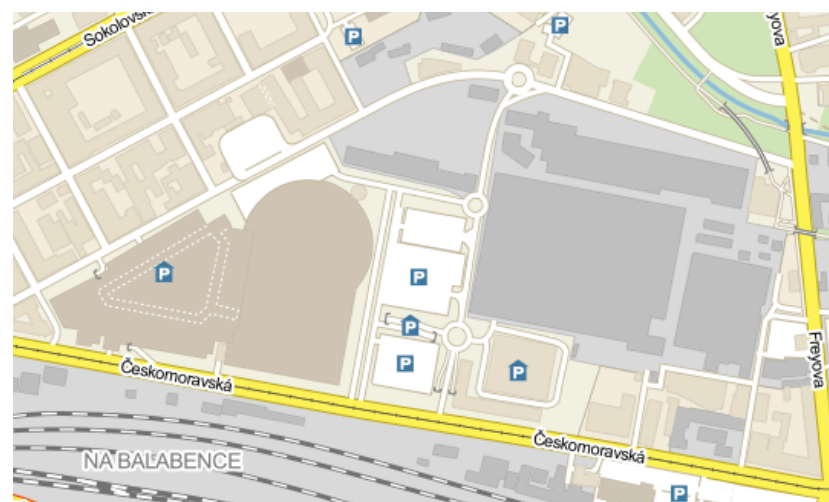
Zdroj: Mapy Stablního katastru: http://archivnimapy.cuzk.cz/cio/data/main/cio_main_02_index.html [ze dne 12.4. 2014].



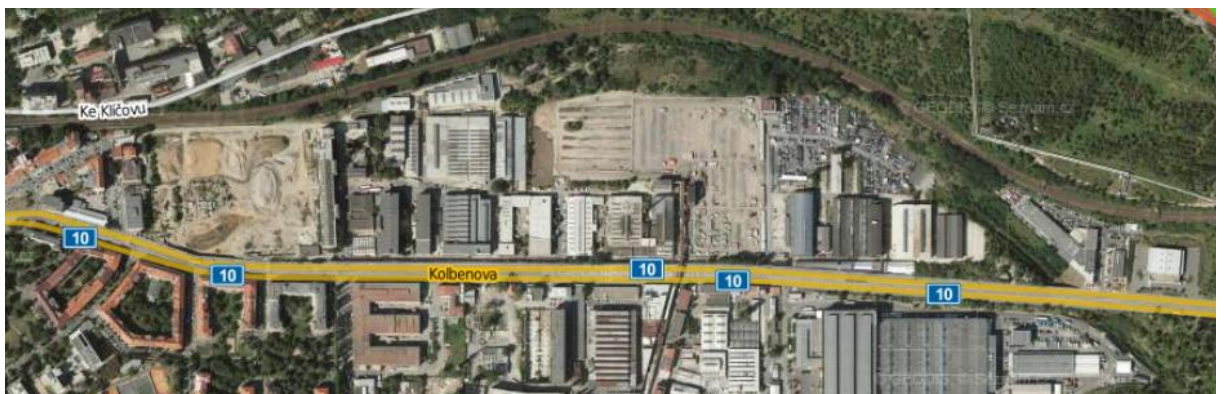
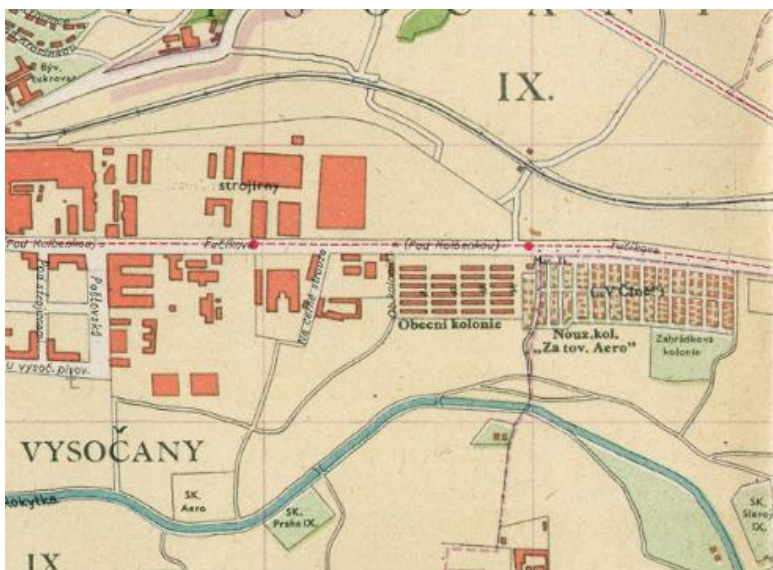
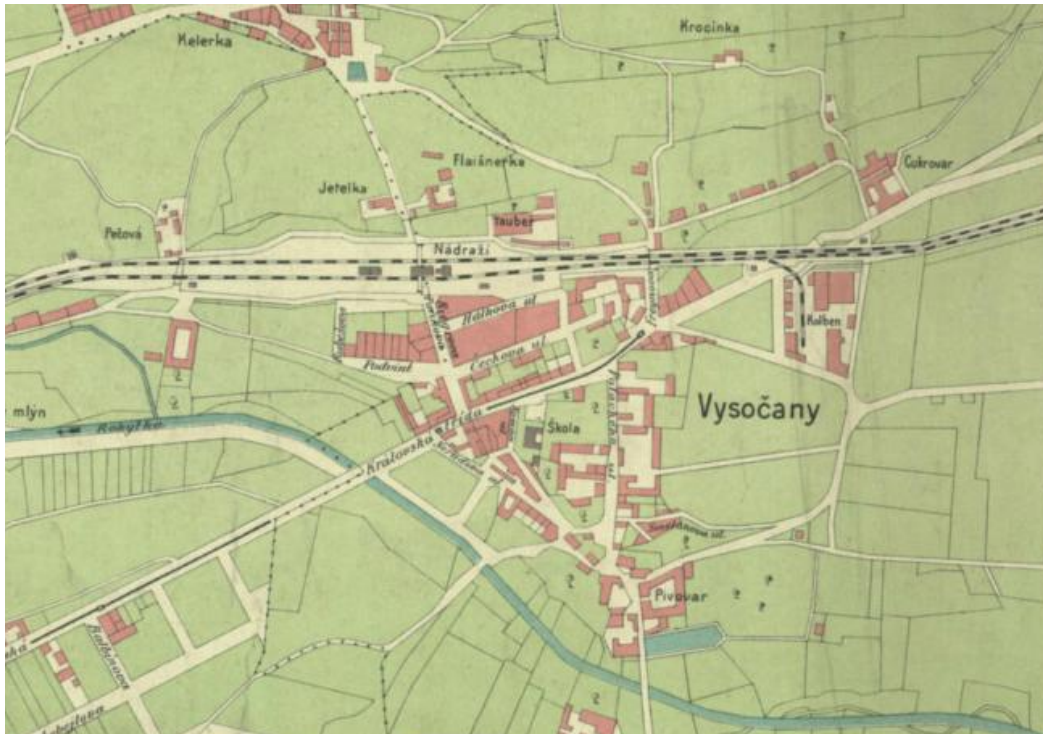
Příloha 9: Libeňský ostrov a přístav, Židovské město v Libni – porovnání stavu z přelomu 19. a 20. století (vlevo) a z roku 1948 (vpravo).
 Zdroj: Plán král. hlav. města Prahy a obcí sousedních 1880-1910, amp.bach.cz [ze dne 16.2. 2014]; Praha: podrobný plán hlavního města, 1948.



Příloha 10: Plánek Libeňského přístavu.
Zdroj: Hejtmánek, L.: Libeň, historický nástin, s. 200.



Příloha 11: Prostory ČKD Libeň. Srovnání stavu na přelomu 19. a 20. století (vlevo nahoře), v roce 1948 (vpravo nahoře), dnes (dole).
Zdroje: Plán král. hlav. města Prahy a obcí sousedních 1880-1910., amp.bach.cz [ze dne 16.2. 2014], Praha: podrobný plán hlavního města, 1948., www.mapy.cz



Příloha 12: Areál ČKD Vysočany. Srovnání stavu z přelomu 19. a 20. století (nahore), roku 1948 (uprostřed) a dnes (dole).

Zdroje: Plán král. hlav. města Prahy a obcí sousedních 1880-1910, amp.bach.cz [ze dne 16.2. 2014]; Praha: podrobný plán hlavního města, 1948.; www.mapy.cz.

Seznam vyobrazení

- Obrázek 1: Rohanský ostrov roku 1880.
- Obrázek 2: Karlínský přístav a nákladové nádraží na Rohanském ostrově kolem 1920.
- Obrázek 3: Bývalá drážní budova na Rohanském ostrově.
- Obrázek 4: Letecký pohled na Rohanský ostrov – projekt River City Prague.
- Obrázek 5: Rustonova strojárna v roce 1900.
- Obrázek 6: Dílny Dopravních podniků hlavního města Prahy, 1986.
- Obrázek 7: Rustonka: stav v prosinci 2013 a v březnu 2014.
- Obrázek 8: Breitfeld-Daněk 70. - 80.léta 19. století.
- Obrázek 9: Revitalizované budovy bývalých budov ČKD.
- Obrázek 10: Bývalé ČKD Karlín. Srovnání stavu z roku 1932 a 2007.
- Obrázek 11: Prostory býv. ČKD.
- Obrázek 12: Koželužská ulice ve 30. letech 20. století.
- Obrázek 13: Židovské město v Libni, blok domů na nároží Koželužské a Voctářovy, 1953.
- Obrázek 14: Poslední dva pozůstatky po Židovském ghettu v Libni (čp. 595 a čp. 589).
- Obrázek 15: Židovský hřbitov v Libni, 90. léta 19. století.
- Obrázek 16: Libeňský ostrov v 90. letech 19. století. Pohled směrem od Povltavské silnice.
- Obrázek 17: Libeňský přístav.
- Obrázek 18: Letecký pohled na Libeňský ostrov, 2007.
- Obrázek 19: Loděnice Praga těsně před demolicí budov, pohled od ústí Rokytky, 2010.
- Obrázek 20: První českomoravská továrna na stroje v 90. letech 19. století.
- Obrázek 21: ČKD Libeň, 1927.
- Obrázek 22: Východní část bývalého ČKD Libeň.
- Obrázek 23: Jedna ze zbývajících původních továrních hal ve východní části areálu ČKD Libeň.
- Obrázek 24: Kolben a spol. v roce 1898.
- Obrázek 25: ČKD z Kolbenovy ulice, kolem 1958.
- Obrázek 26: Západní část bývalého areálu ČKD Vysočany.
- Obrázek 27: Areál bývalé ČKD Vysočany.
- Obrázek 28: Budova Mechaniky v areálu bývalé ČKD Vysočany.
- Obrázek 29: Odkolkovy mlýny, 1920.
- Obrázek 30: Odkolkovy mlýny před 1922, pohled od severu.
- Obrázek 31: Odkolkovy mlýny, 2014.



Obrázek 1: Rohanský ostrov roku 1880.

Zdroj: Míka, Z.: Karlín, nejstarší předměstí Prahy, s. 74.



Obrázek 2: Karlínský přístav a nákladové nádraží na Rohanském ostrově kolem 1920.

Zdroj: Míka, Z.: Karlín, nejstarší předměstí Prahy, s. 79.

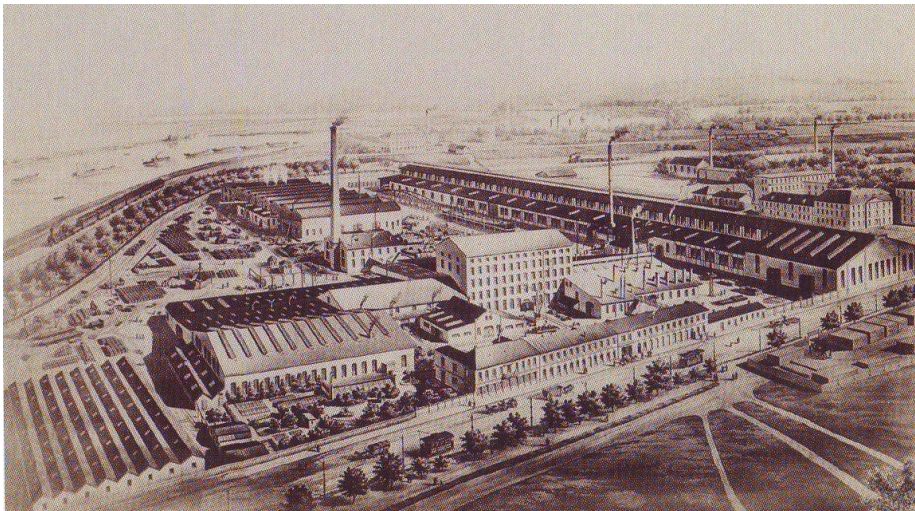


Obrázek 3: Bývalá drážní budova na Rohanském ostrově.

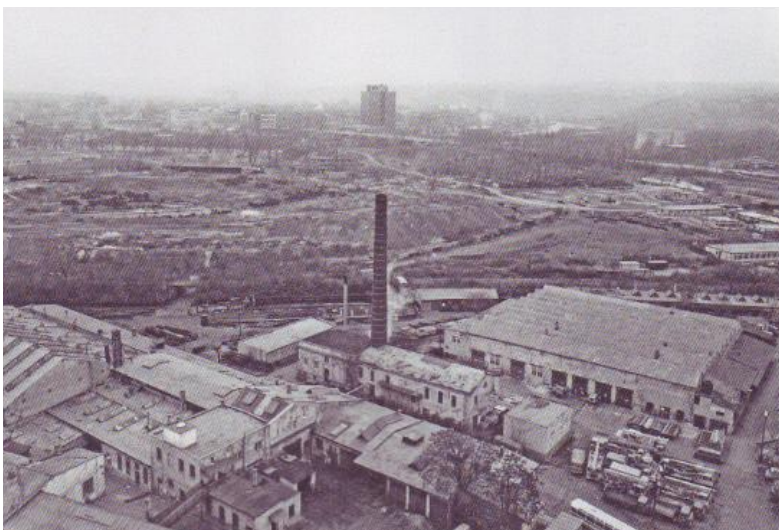
Zdroj: Fotografie z výzkumu v terénu sledované oblasti, 2013, archiv autorky.



Obrázek 4: Letecký pohled na Rohanský ostrov – projekt River City Prague.
Zdroj: Hrubeš, J., Hrubešová, E., Broncová, D.: Pražské ostrovy, s. 110.



Obrázek 5: Rustonova strojírna v roce 1900.
Zdroj: Jungmann, J.: Libeň, ztracený svět, s. 92.



Obrázek 6: Dílny Dopravních podniků hlavního města Prahy, 1986.
Zdroj: Bečková, K.: Továrny a tovární haly, s. 148.



Obrázek 7: Rustonka: stav v prosinci 2013 a v březnu 2014.

Zdroj: Fotografie z výzkumu v terénu sledované oblasti, 2013-14, archiv autorky



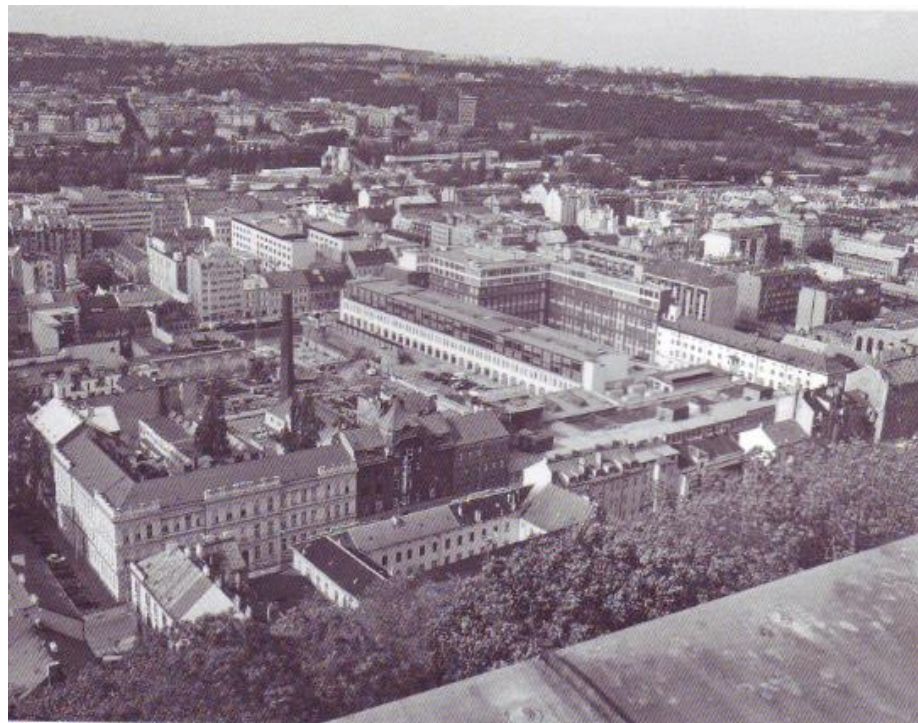
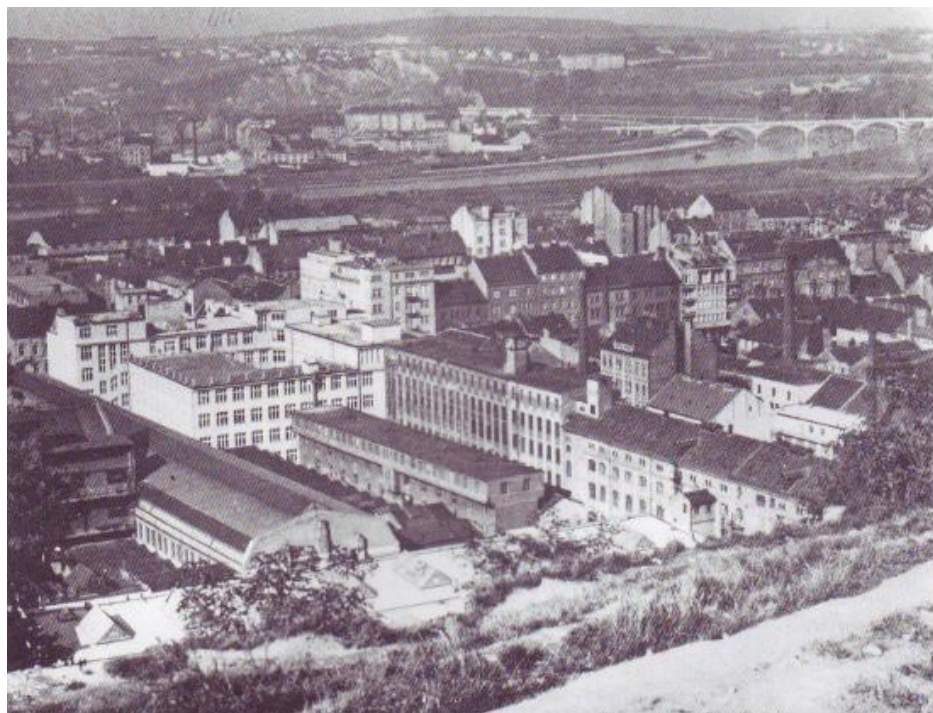
Obrázek 8: Breitfeld-Daněk 70. - 80.léta 19. století.

Zdroj: Míka, Z.: Karlín, nejstarší předměstí Prahy, s. 126.



Obrázek 9: Revitalizované budovy bývalých budov ČKD. Uprostřed bývalá kotelna s komínem, vpravo Machine House.

Zdroj: Fotografie z výzkumu v terénu sledované oblasti, 2013, archiv autorky



Obrázek 10: Bývalé ČKD Karlín. Srovnání stavu – vlevo z roku 1932, vpravo 2007.
Zdroj: Bečková, K.: Továrny a tovární haly, s. 154-55.



Obrázek 11: Prostory býv. ČKD: Corso Karlín (uprostřed), vzadu palác Karlín, vpravo Corso IIa.

Zdroj: Fotografie z výzkumu v terénu sledované oblasti, 2013, archiv autorky.



Obrázek 12: Koželužská ulice ve 30. letech 20. století, dům s pavlači uprostřed (čp. 589) stojí doposud, za ním dnes zbořená jirchárna.

Zdroj: Jungmann, J.: Libeň, zmizelý svět, s. 33.



Obrázek 13: Židovské město v Libni, blok domů na nároží Koželužské a Voctářovy, 1953.

Zdroj: Bečková, K.: Zmizelá Praha, obr. 32.



Obrázek 14: Poslední dva pozůstatky po Židovském ghettu v Libni (čp. 595 vpravo, čp. 589 vlevo).

Zdroj: Fotografie z výzkumu v terénu sledované oblasti, 2013, archiv autorky.



Obrázek 15: Židovský hřbitov v Libni, 90. léta 19. století.

Zdroj: Jungmann, J.: Libeň, zmizelý svět, s. 93.



Obrázek 16: Libeňský ostrov v 90. letech 19. století. Pohled směrem od Povltavské silnice.

Zdroj: Jungmann, J.: Libeň, zmizelý svět, s. 58.



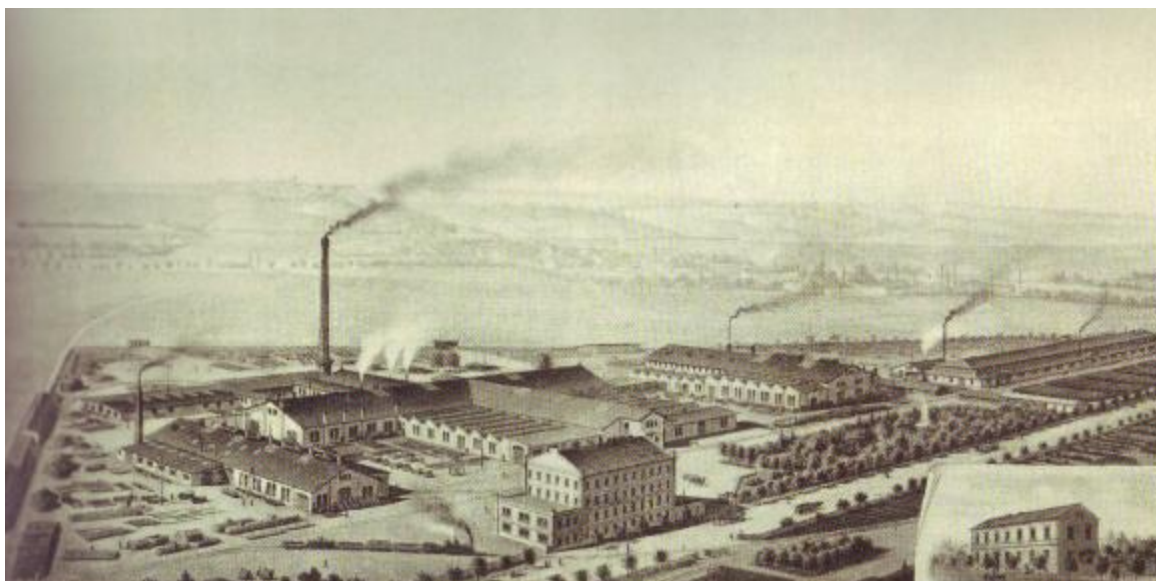
Obrázek 17: Libeňský přístav.
Zdroj: Pražské ostrovy, s. 117.



Obrázek 18: Letecký pohled na Libeňský ostrov, 2007.
Zdroj: Hrubeš, J., Hrubešová, E., Broncová, D.: Pražské ostrovy, s. 114.



Obrázek 19: Loděnice Praga těsně před demolicí budov, pohled od ústí Rokytky, 2010.
Zdroj: Holešovický a libeňský přístav, s. 42.



Obrázek 20: První českomoravská továrna na stroje v 90. letech 19. století.
Zdroj: Jungmann, J.: Libeň, zmizelý svět, s. 97.



Obrázek 21: ČKD Libeň, 1927.
Zdroj: Co jsme si zbořili, s. 46.



Obrázek 22: Východní část bývalého ČKD Libeň: vlevo vzadu původní budova, uprostřed konvertovaný objekt, vedle něj původní budova v rekonstrukci.
Zdroj: Fotografie z výzkumu v terénu sledované oblasti, 2014, archiv autorky.



Obrázek 23: Jedna ze zbývajících původních továrních hal ve východní části areálu ČKD Libeň.

Zdroj: Fotografie z výzkumu v terénu sledované oblasti, 2014, archiv autorky.



Obrázek 24: Kolben a spol. v roce 1898.

Zdroj: Bečková, K.: Továrny a tovární haly, s. 27.



Obrázek 25: ČKD z Kolbenovy ulice, kolem 1958.

Zdroj: Bečková, K.: Továrny a tovární haly, s. 40.



Obrázek 26: Západní část bývalého areálu ČKD Vysočany.

Zdroj: Fotografie z výzkumu v terénu sledované oblasti, 2014, archiv autorky



Obrázek 27: Areál bývalé ČKD Vysočany.

Zdroj: Fotografie z výzkumu v terénu sledované oblasti, 2014, archiv autorky

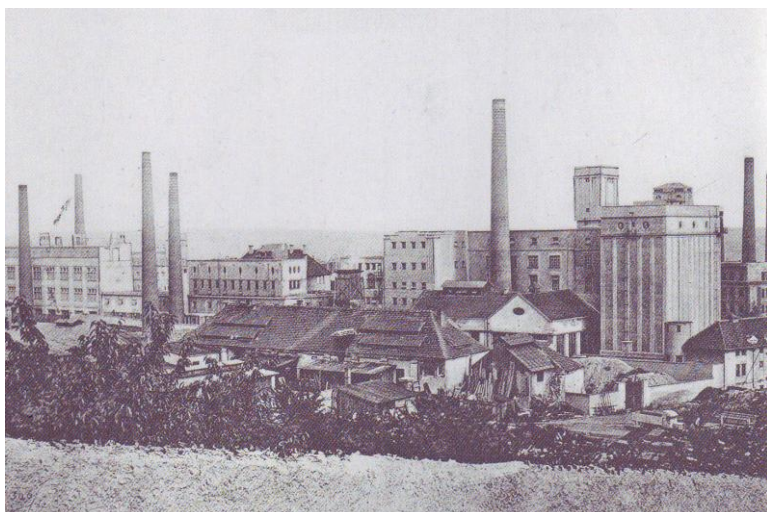


Obrázek 28: Budova Mechanika v areálu bývalé ČKD Vysočany.

Zdroj: Fotografie z výzkumu v terénu sledované oblasti, 2014, archiv autorky



Obrázek 29: Odkolkovy mlýny, 1920
Zdroj: Bečková, K.: Továrny a tovární haly, s. 69.



Obrázek 30: Odkolkovy mlýny, před 1922, pohled od severu.
Zdroj: Bečková, K.: Továrny a tovární haly, s. 68.



Obrázek 31: Dnešní stav Odkolkových mlýnů.
Zdroj: Fotografie z výzkumu v terénu sledované oblasti, 2014, archiv autorky.