

## Přílohy

### Seznam příloh

- Příloha 1 Pracovní list Na skok k obojživelníkům pro I. stupeň základní školy
- Příloha 2 Pracovní list Na skok k obojživelníkům pro II. stupeň základní školy a nižší stupeň víceletých gymnázií
- Příloha 3 Obrázky tělního pokryvu tříd obratlovců
- Příloha 4 Obrázky končetin obratlovců
- Příloha 5 Obrázky biomů a ekosystémů
- Příloha 6 Obrázky stavby žabího vejce (zárodek, rosolovitá hmota)
- Příloha 7 Obrázky snůšek druhů obojživelníků pro I. stupeň základní školy
- Příloha 8 Karty druhů obojživelníků pro I. stupeň základní školy
- Příloha 9 Obrázky stádia vývoje obojživelníků pro I. stupeň základní školy
- Příloha 10 Obrázky druhů obratlovců pro II. stupeň základní školy a nižší stupeň víceletých gymnázií
- Příloha 11 Tabulka tříd obratlovců pro II. stupeň základní školy a nižší stupeň víceletých gymnázií
- Příloha 12 Obrázky snůšek druhů obojživelníků pro II. stupeň základní školy a nižší stupeň víceletých gymnázií
- Příloha 13 Karty druhů obojživelníků pro II. stupeň základní školy a nižší stupeň víceletých gymnázií
- Příloha 14 Obrázek Najdi rozdíly
- Příloha 15 Obrázky stádií vývoje obojživelníků pro II. stupeň základní školy a nižší stupeň víceletých gymnázií
- Příloha 16 Pracovní list biomů Severní Ameriky
- Příloha 17 Obrázky rostlin expozice prerie
- Příloha 18 Kartičky se slabikami pro obrázky rostlin expozice prerie
- Příloha 19 Karty se symptomy
- Příloha 20 Dotazník na skok k obojživelníkům

Příloha 1 Pracovní list Na skok k obojživelníkům pro I. stupeň základní školy

## NA SKOK K OBOJŽIVELNÍKŮM

Jméno a příjmení \_\_\_\_\_

**1. Ve vodě i na zemi, žák je proto zmatený:**



❖ Vyznač správnou odpověď:

A) Kolik prstů mají obojživelníci na **přední** končetině?                      3                      4                      5

B) Kolik prstů mají obojživelníci na **zadní** končetině?                      3                      4                      5

❖ Zakroužkuj obojživelníky, které najdeš v našem jezírku:    mlok                      čolek                      žába

**2. Všichni jsme si rovni:**



**3. Není vejce jako vejce:**



❖ Zakroužkuj, kterou snůšku obojživelníků jsi objevil v našem jezírku a nakresli ji:

1) ropuchy

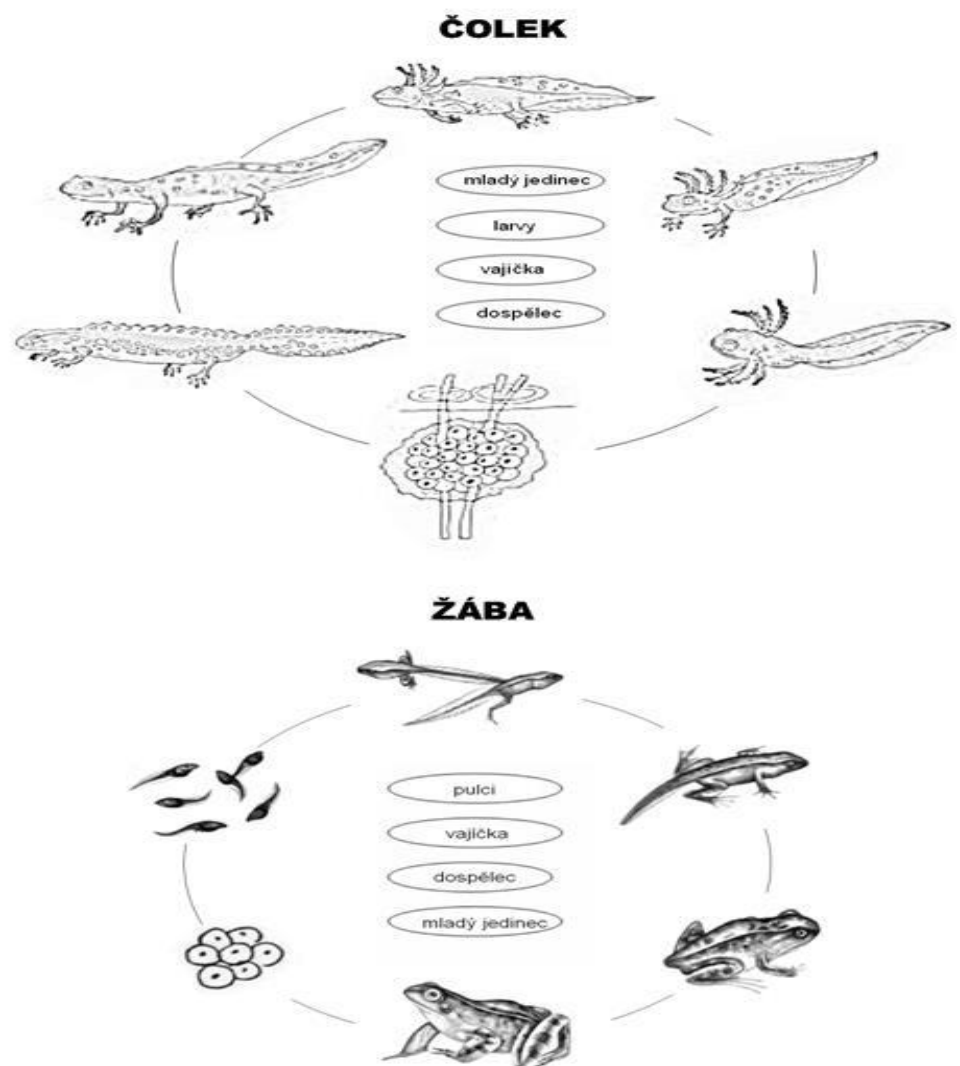
2) skokana

3) čolka

#### 4. Od vajíčka k dospělci:



❖ Správně přiřaď stádia k obrázkům a šipkou vyznač směr vývoje:





### 3. Není vejce jako vejce:



**ROPUCHA OBEČNÁ**



**ROPUCHA ZELENÁ**

-----  
-----  
-----  
-----

**ZA J Í M A V O S T I**

-----  
-----  
-----  
-----

**ZA J Í M A V O S T I**

Nakresli snůšky a podtrhni si, či snůšku jsi objevil v našem jezírků.

- 1) čolka
- 2) skokana
- 3) ropuchy

Napiš metody ochrany před poškozením nebo zánikem snůšek obojživelníků:

-----  
-----  
-----

### 4. Najdi rozdíly:



**ROSNIČKA ZELENÁ**

-----  
-----  
-----  
-----

**ZA J Í M A V O S T I**

**LARVA:**

- 1) žáby
- 2) čolka
- 3) mlouka



**5. Od vajíčka k dospělci:**

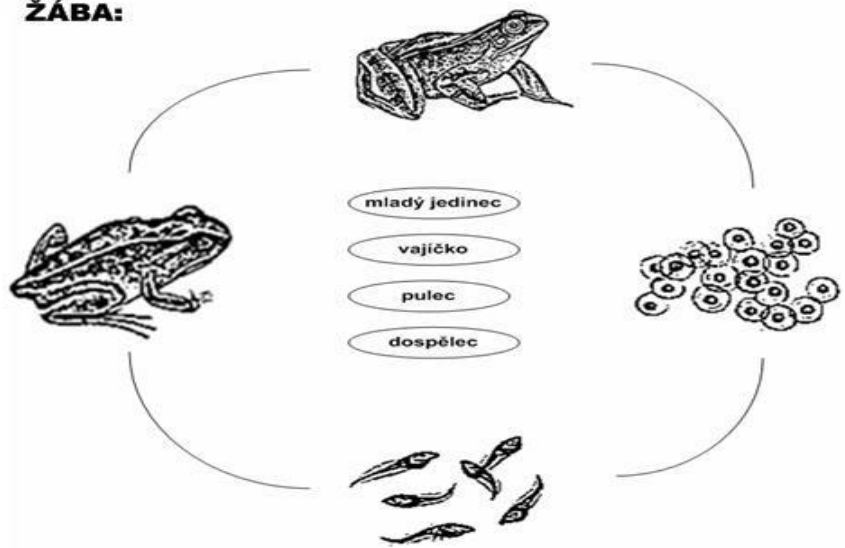


-----  
-----  
-----  
-----

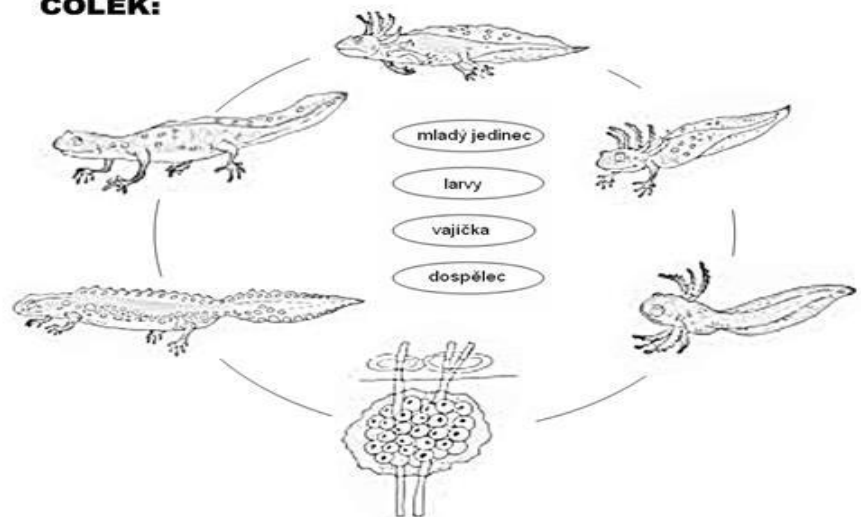
ZAJÍMAVOSTI

Správně přiřaď stádia k obrázkům a šipkou vyznač směr vývoje:

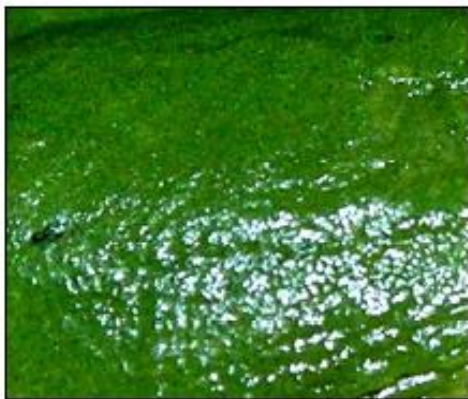
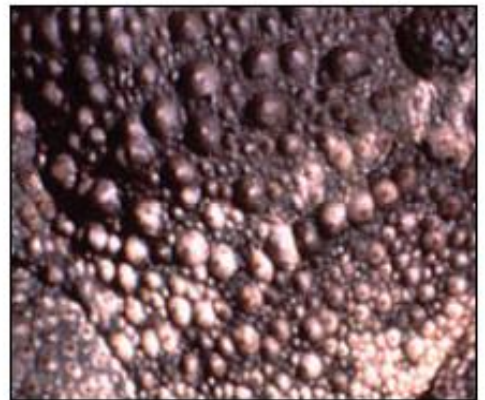
**ŽÁBA:**



**ČOLEK:**



**Příloha 3 Obrázky tělního pokryvu tříd obratlovců**



Příloha 4 Obrázky končetin obratlovců





Příloha 5    Obrázky biotopů a ekosystémů



**MORE A OCEÁNY**



**POLARNÍ OBLASTI**



**POUSTĚ**



**RYBNIKY**

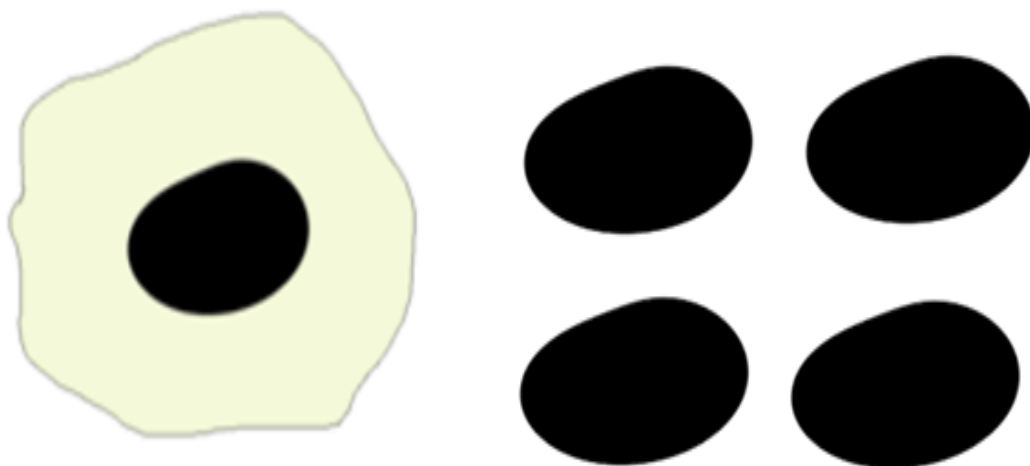


**TŮNE**



**LES**

**Příloha 6    Obrázky stavby žabího vejce (zárodek, rosolovitá hmota)**



**Příloha 7    Obrázky snůšek druhů obojživelníků pro I. stupeň základní školy**



Příloha 8 Karty druhů obojživelníků pro I. stupeň základní školy

<b>ROSNIČKA OBEČNÁ</b>	<b>SKOKAN HNĚDÝ</b>
<b>ROSNIČKA ZELENÁ</b>	<b>ROPUCHA OBEČNÁ</b>








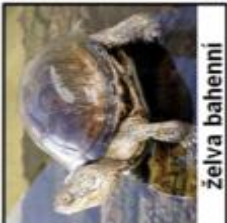












Příloha 9 Obrázky stádia vývoje obojživelníků pro I. stupeň základní školy







Příloha 10 Obrázky druhů obratlovců pro II. stupeň základní školy a nižší stupeň víceletých gymnázií

	RYBY	OBOJŽIVELNÍCI	PLAZI	PTÁCI	SAVCI
	 koniček mořský	 čolek obecný	 užovka obojková	 tučňák galapážský	 hroch obojživelný
	 lezec obojživelný	 mlouk skvrnitý	 želva bahenni	 ledňáček říční	 delfin skákavý
	 úhoř říční	 skokan zelený	 krokodýl nilský	 kormorán velký	 ptakopysk podivný
	 letucha evropská	 červor živorodý	 ještěrka zelená	 skorec vodní	 veiryba grónská

Příloha 11 Tabulka tříd obratlovců pro II. stupeň základní školy a nižší stupeň víceletých gymnázií

<b>SAVCI</b>				
<b>PTÁCI</b>				
<b>PLAZI</b>				
<b>OBOJZEMNÍ</b>				
<b>RYBY</b>				

Příloha 12 Obrázky snůšek druhů obojživelníků pro II. stupeň základní školy a nižší stupeň víceletých gymnázií



**Příloha 13 Karty druhů oboživelníků pro II. stupeň základní školy a nižší stupeň víceletých gymnázií**

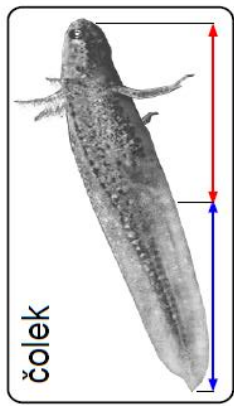
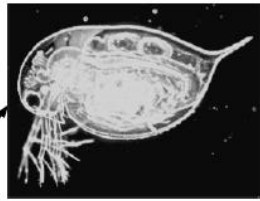
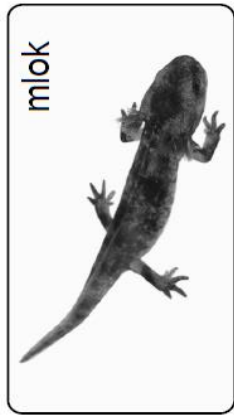
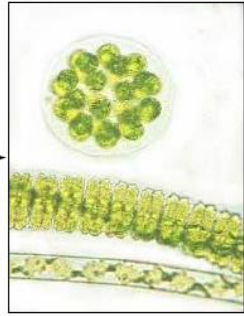
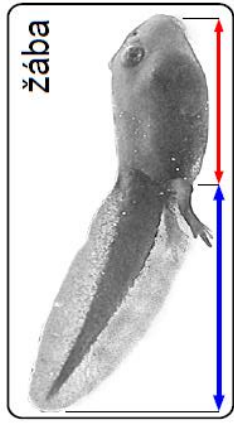
<b>SKOKAN HNĚDÝ</b>	<b>ROPUCHA OBECNÁ</b>
<b>BLATNICE SKVRNITÁ</b>	<b>ROPUCHA ZELENÁ</b>
<b>ČOLEK OBECNÝ</b>	<b>KUŇKA OBECNÁ</b>
<b>ROSNIČKA</b>	<b>SKOKAN</b>



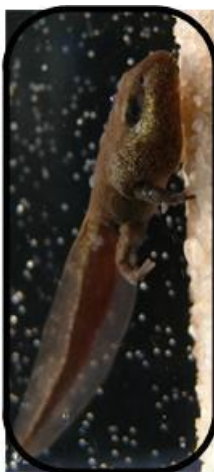
<b>ZELENÁ</b>	<b>ZELENÝ</b>
---------------	---------------

**Příloha 14** Obrázek Najdi rozdíly

# NAJDI ROZDÍLY:



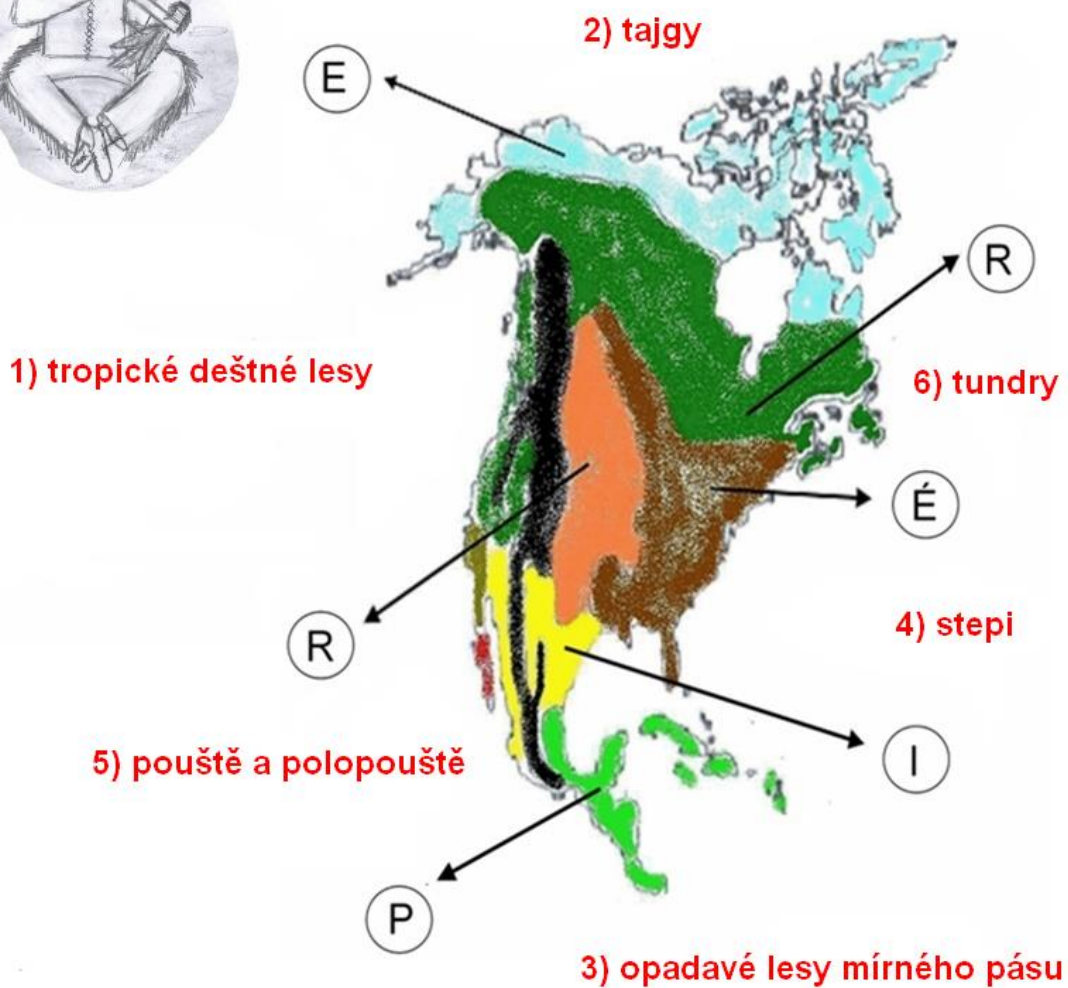
**Příloha 15** Obrázky stádií vývoje obojživelníků pro II. stupeň základní školy a nižší stupeň víceletých gymnázií



**Příloha 16 Pracovní list biomů Severní Ameriky**



Přiřadte názvy biomů (1-6) k jednotlivým abecedním písmenům na mapě tak, jak se vyskytují v Severní Americe. Pořadové číslo biomu určuje pozici získaného písmene v tajence.

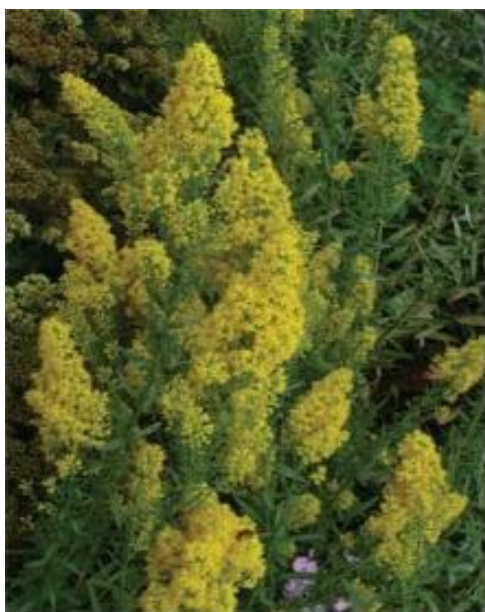


Tajenka

1	2	3	4	5	6



**Příloha 17    Obrázky rostlin expozice prerie**



Příloha 18 Kartičky se slabikami pro obrázky rostlin expozice prerie

ZLA

TO

BÝL

ZA

VI

NUT

KA

TŘA

PAT

KOV

KA

ŠAL

VĚJ

BUCH

LO

E

## Příloha 19 Karty se symptomy

### **PŘÍZNAKY: bolest hlavy, nachlazení, horečka**

léčivá bylina: zavinutka (*Monarda*), šalvěj, zavinutka, třapatka

### **PŘÍZNAKY: vnější poranění na kůži**

léčivá bylina: třapatka, šalvěj, zavinutka, třapatka

### **PŘÍZNAKY: bodnutí hmyzem**

léčivá bylina: zlatobýl, zavinutka

### **PŘÍZNAKY: bolesti žaludku, břicha**

léčivá bylina: slunečnice, šalvěj, třapatka

**Dotazník**  
**Na skok k obojživelníkům.**



Autor: Monika Polačková

Cílem dotazníku je zhodnotit vzdělávací program Na skok k obojživelníkům, který vznikl v rámci diplomové práce. Získané výsledky autorce poslouží k vyhodnocení kvality programu a také budou zdrojem pro případné úpravy aktivit tak, aby vyhovovaly vzdělávacím potřebám žáků.

**Jak vyplňovat dotazník?**

Správnou odpověď označte  křížkem:

-----  
**1) Ve kterém období školního roku probíráte ve výuce obojživelníky?**

- září – prosinec
- leden – březen
- duben – červen

**2) Získali žáci před absolvováním programu již nějaké znalosti o obojživelnících?**

- ano
- ne

**3) Jak byste ohodnotili vzdělávací náplň programu vzhledem k učivu probíranému v běžné výuce ?**

- vyhovující, obsah odpovídá učivu a vzdělávacím potřebám žáků
- nevhovující, žáci spousty informací již znají
- nevhovující, pro žáky je program příliš složitý a obsáhlý
- jiný:

.....  
.....



**4) Která témata byste ve vzdělávacím programu upřednostnili?**

žádné, program je vyvážený

morfologické znaky

ochrana obojživelníků

význam obojživelníků

jiná:

.....  
.....  
.....

**5) Která aktivita se Vám líbila nejvíce?**

**Aktivita 1:** Ve vodě i na zemi, žák je proto zmatený

**Aktivita 2:** Všichni jsme si rovni

**Aktivita 3:** Není vejce jako vejce

**Aktivita 4:** Najdi rozdíly

**Aktivita 5:** Od vajíčka k dospělci

**Aktivita 6:** Zpěváci z nás nebudou

a

proč?.....

.....

**6) Která aktivita se Vám líbila nejméně?**

**Aktivita 1:** Ve vodě i na zemi, žák je proto zmatený

**Aktivita 2:** Všichni jsme si rovni

**Aktivita 3:** Není vejce jako vejce

**Aktivita 4:** Najdi rozdíly

**Aktivita 5:** Od vajíčka k dospělci

**Aktivita 6:** Zpěváci z nás nebudou

a

proč?.....

.....

**7) Hodnotíte vzdělávací program jako přínosný?**

ano

ne

a

proč.....

.....

.....

**8) Navštívíte vzdělávací program i příště?**

ano

ne

**Děkuji za spolupráci při vyplnění a navrácení  
vyplněných dotazníků.**