

## **Příloha 1. Anketa**

### **ANKETA**

Jmenuji se Petr Brandtner. Jsem studentem 2. ročníku magisterského navazujícího studia oboru Tělesná výchova a sport na Fakultě tělesné výchovy a sportu Univerzity Karlovy v Praze. Rád bych vás poprosil o úplné a pravdivé vyplnění této ankety. Anketa je anonymní a poslouží pouze jako podklad pro moji diplomovou práci „*Letní příprava sjezdařů s využitím netradičních sportovních disciplín*“ zaměřenou na in-line alpin slalom, travní lyžování a lyžování na umělé hmotě.

Pokud není uvedeno jinak, zaškrtněte prosím pouze jednu z vybraných možností.

#### **Pohlaví:**

žena

muž

**Věk:** .....

#### **Funkce:**

Trenér  
Délka praxe.....  
Kategorie, kterou trénujete.....

Závodník  
Výkonnost.....  
Závodní kategorie.....

Člen oddílu

**Region:** .....

**1. Měli jste v přípravě na sezónu zařazenou některou z uvedených netradičních disciplín (in-line alpin slalom, travní lyžování a lyžování na umělé hmotě)?**

Ano

Ne

**V případě že ano, tak kterou? Označte:**

- in-line alpin slalom
- travní lyžování
- lyžování na umělé hmotě.

**2. Jakou pohybovou aktivitu preferujete v přípravném období ročního tréninkového cyklu (v období letní pauzy (květen – září))?** (očísľujte od 1 do 9 podle důležitosti, jak byste dle priorit zařazovali, 1 = nejvíce důležité, 9 = nejméně důležité)

- Ledovec
- In-line alpine slalom
- Lyžování na hmotě
- Lyžování na travních lyžích
- Jízda na kole
- Vytrvalostní běhy
- Rychlostní bruslení
- Plavání
- Jiné (vypsat).....

**3. Z jakého důvodu preferujete výše uvedenou přípravu?**

.....  
.....

**4. Kolik hodin týdně strávíte letní přípravou na zimní sezónu (jakýkoliv aktivní sport)?**

- 2 -4 hodiny
- 5-6 hodin
- 7-8 hodin
- 9-10 hodin
- Více (kolik).....

**5. Jak je finančně náročná Vaše letní příprava (květen – září)?**

- Do 10 000 Kč
- Do 50 000 Kč
- Do 100 000 Kč
- Více než 100 000 Kč
- Jiná částka.....

**6. Jaké nevýhody vidíte v uvedených netradičních sportovních disciplínách?**

*(očísľujte od 1 do 5 podle důležitosti, jak byste dle priorit zařazovali, 1 = nejvíce důležité, 5 = nejméně důležité )*

- Finanční nedostupnost.
- Nedostatek vhodného terénu
- Nevyhovující příprava
- Časová nedostupnost
- Jiné nevýhody (vypsat) .....

**7. Jaké výhody vidíte v uvedených netradičních sportovních disciplínách?**

*(očísľujte 1 – 4 podle důležitosti, jak byste dle priorit zařazovali, 1 = nejvíce důležité, 4 = nejméně důležité)*

- Finanční dostupnost
- Časová nenáročnost
- Dostatek vhodného terénu
- Jiné výhody (vypsat) .....

**8. Která disciplína je podle vás nejnáročnější na údržbu materiálu?**

- In - line
- Travní lyžování
- Lyžování na sněhu
- Lyžování na umělé hmotě

**9. Kterou netradiční disciplínu považujete za nejvíce nebezpečnou?**

- In -line
- Travní lyže
- Lyžování na hmotě
- Jiné (vypsát).....

**10. Jsou tratě pro tyto disciplíny dostatečně zabezpečené?**

- Ano
- Spíše ano
- Ne
- Spíše ne

**11. Jsou ochranné pomůcky pro tyto disciplíny dostatečné?**

- Ano
- Spíše ano
- Ne
- Spíše ne

**12. Máte k dispozici nějaké metodické materiály k těmto netradičním sportům?**

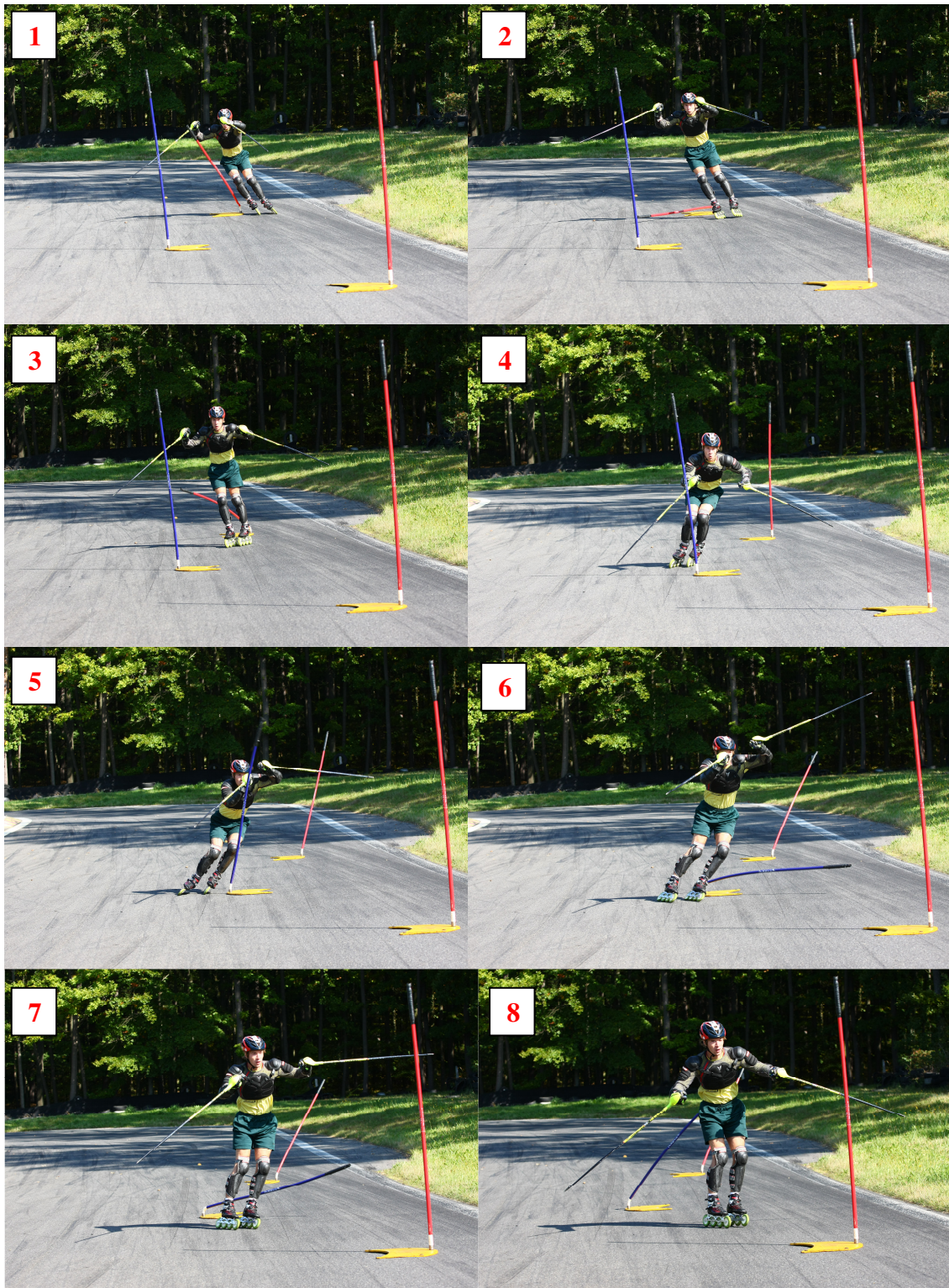
- Ano
- Jaké.....
- Ne

*Děkuji za Váš čas, který jste věnovali vyplnění této ankety.*

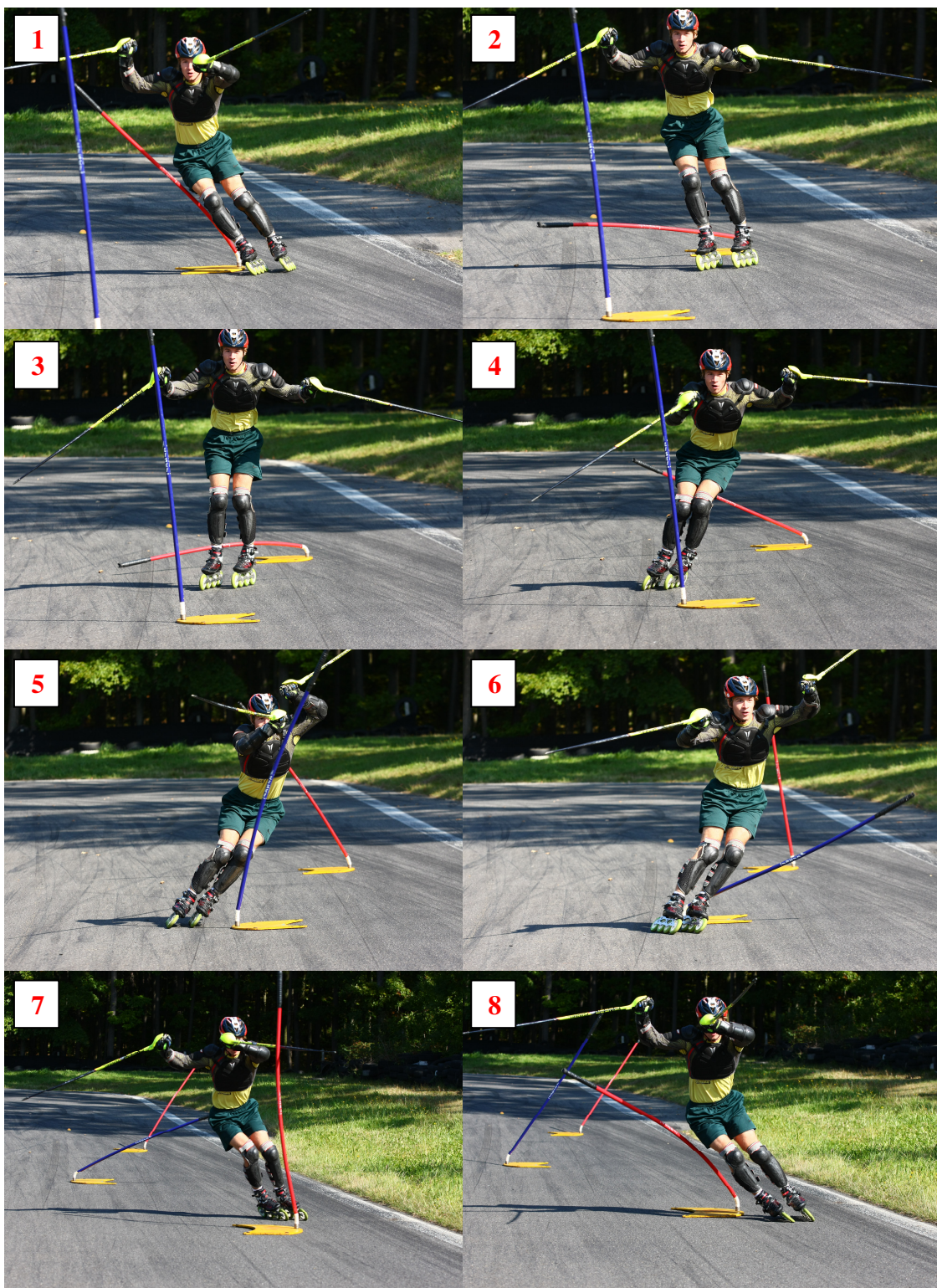
**Příloha 2. Kinogram startu na In-line**



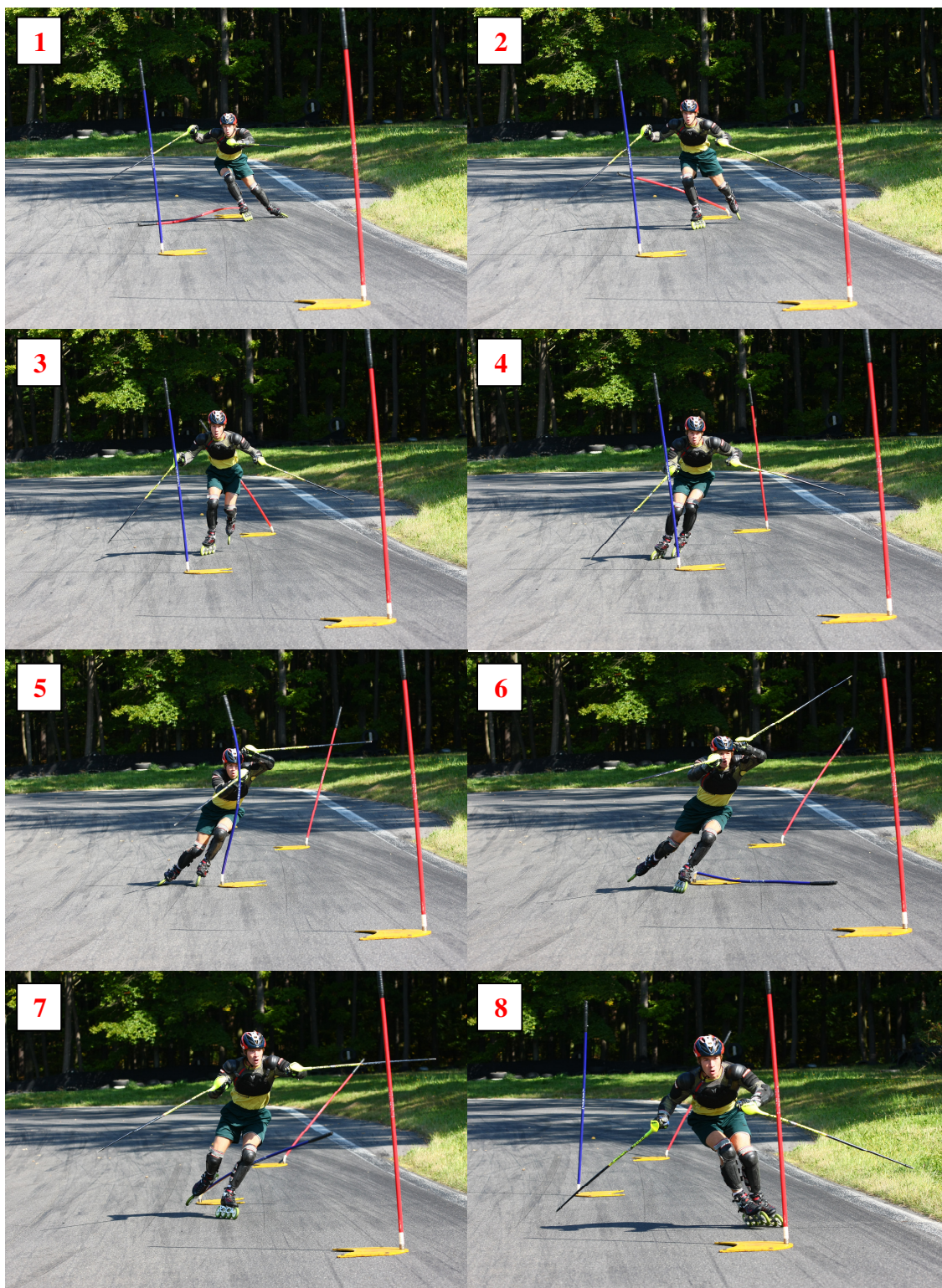
**Příloha 3. Kinogram aktivního zdvihu ze zdola nahoru**



**Příloha 4. Kinogram vykývnutí pánve bruslař**

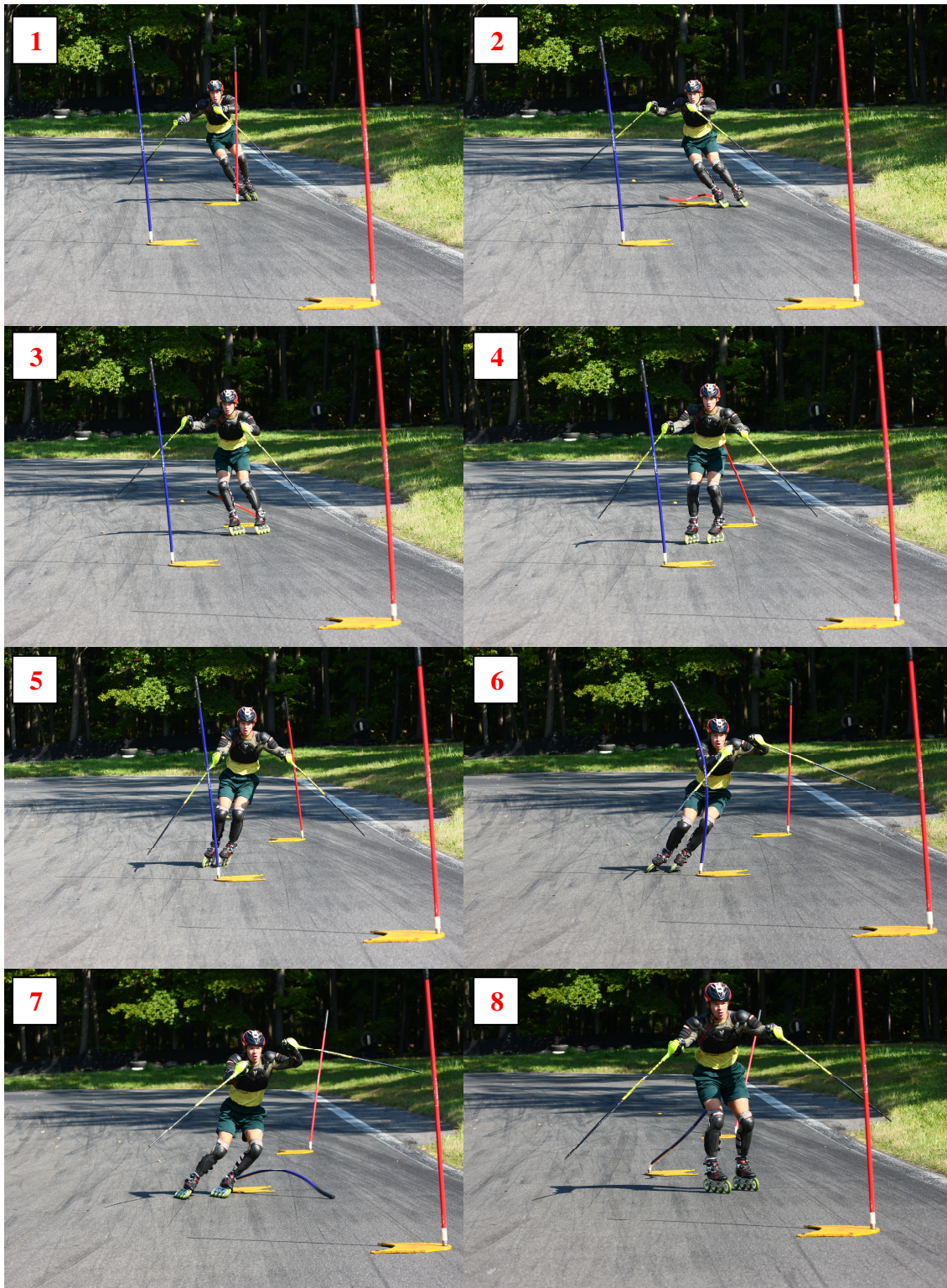


**Příloha 5. Kinogram oblouku s odšlapem**

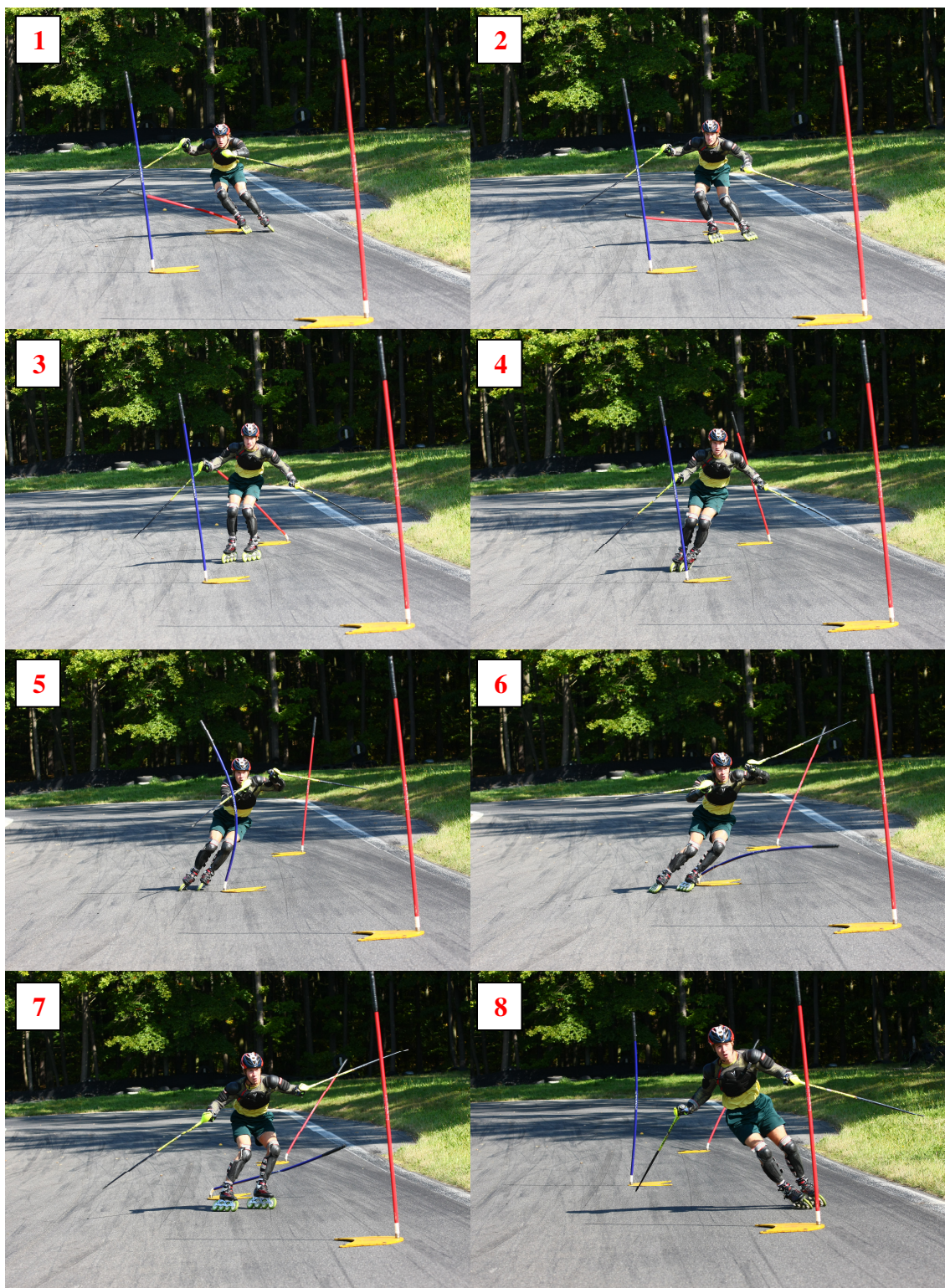




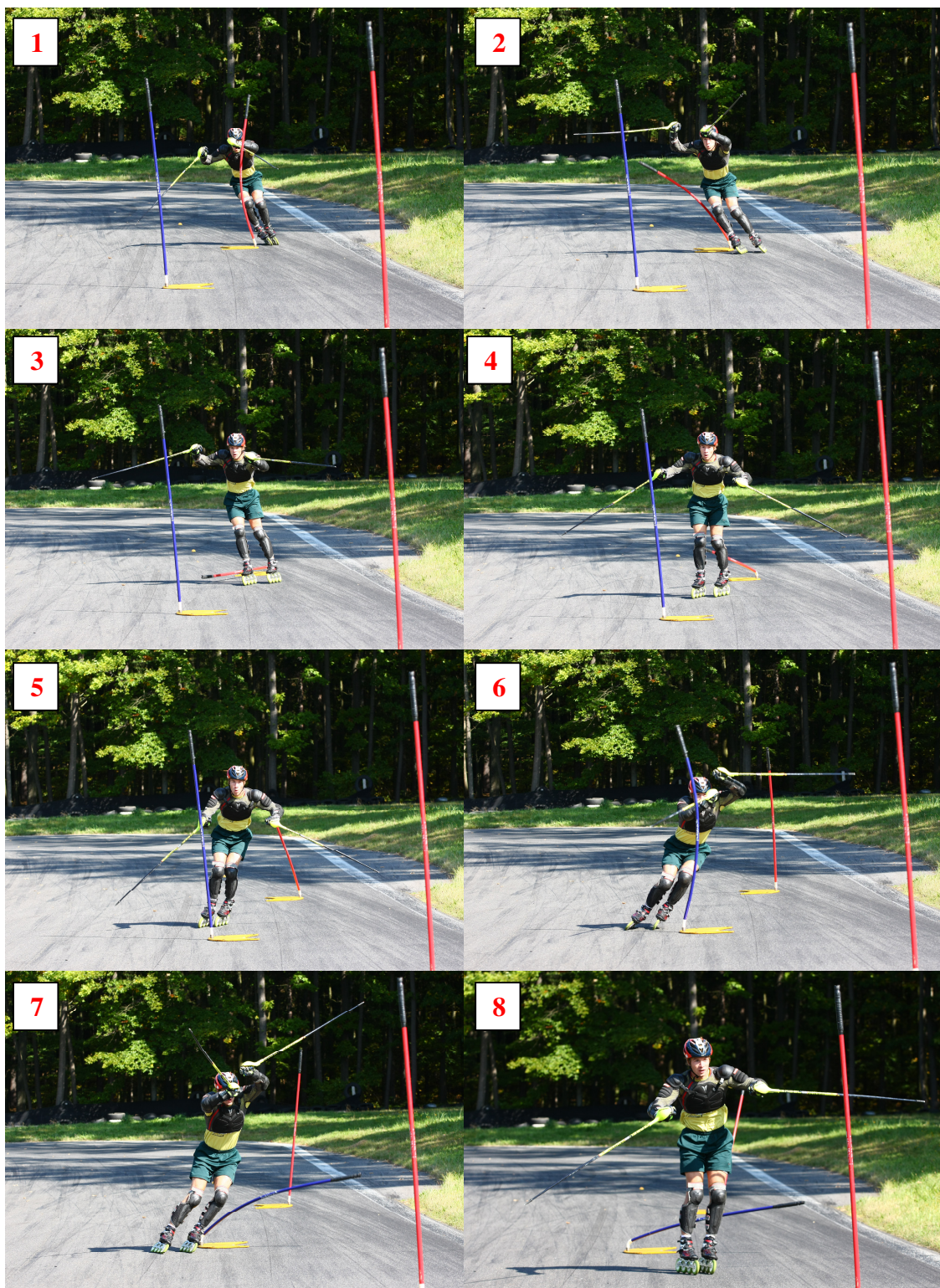
**Příloha 6. Kinogram jízdy za mokra**



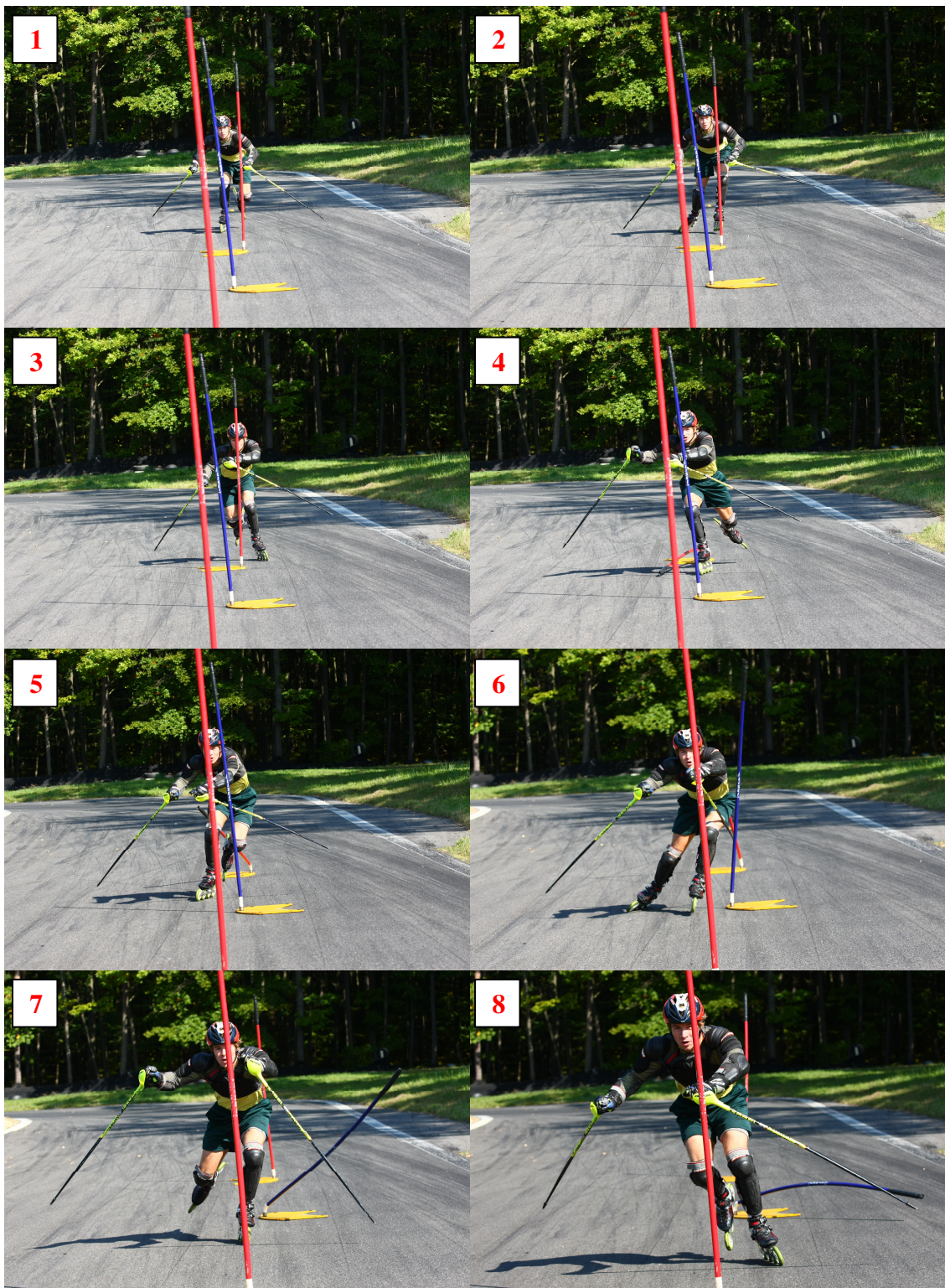
**Příloha 7. Kinogram přesunu těžiště bruslaře spodem bez zdvihu**



**Příloha 8. Kinogram správné pozice srážení bran holemi**



**Příloha 9. Kinogram jízdy vlásenkou**



**Příloha 10. Kinogram navazování jednotlivých oblouků na travních lyžích**



**Příloha 11. Kinogram technika jízdy ve slalomu na hmotě**



