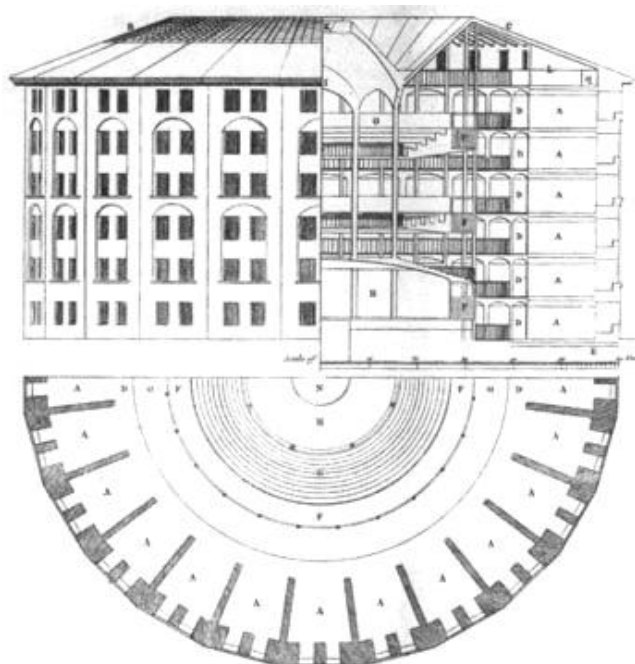


Seznam příloh

- Příloha 1: Plán Panoptikonu, J. Bentham
- Příloha 2: Komplex osvětimských táborů, léto 1944
- Příloha 3: Plán kmenového tábora Osvětimi I
- Příloha 4: Hlavní brána tábora Osvětim I s nápisem „Arbeit macht Frei“
- Příloha 5: Blok 11 – táborové vězení nazývané „blok smrti“
- Příloha 6: Oplocení kmenového tábora
- Příloha 7: Letecký snímek tábora Osvětim-Březinka pořízený Spojenci, léto 1944
- Příloha 8: Plán tábora Osvětim-Březinka
- Příloha 9: Příjezdová rampa s hlavní bránou (tzv. „brána smrti“), Osvětim-Březinka
- Příloha 10: Pohled na baráky (koňské stáje) v sektoru BII, Osvětim-Březinka
- Příloha 11: Krematorium IV s plynovou komorou, Osvětim-Březinka
- Příloha 12: Krematorium III umístěné poblíž příjezdové rampy, Osvětim-Březinka
- Příloha 13: Selektce maďarských Židů na příjezdové rampě, Březinka, jaro 1944
- Příloha 14: Rozdělení maďarských Židů podle pohlaví při selekci, Březinka, jaro 1944
- Příloha 15: Osvětim-Březinka po osvobození
- Příloha 16: Vnitřek cihlového baráku v táboře Osvětim-Březinka (sektor BI)
- Příloha 17: Návrh strážních věží pro Osvětim - nejvíce byl využíván nejmenší model; největší byl používán pouze tam, kde bylo třeba hlídat velký provoz
- Příloha 18: Návrh strážních věží
- Příloha 19: Strážní věž

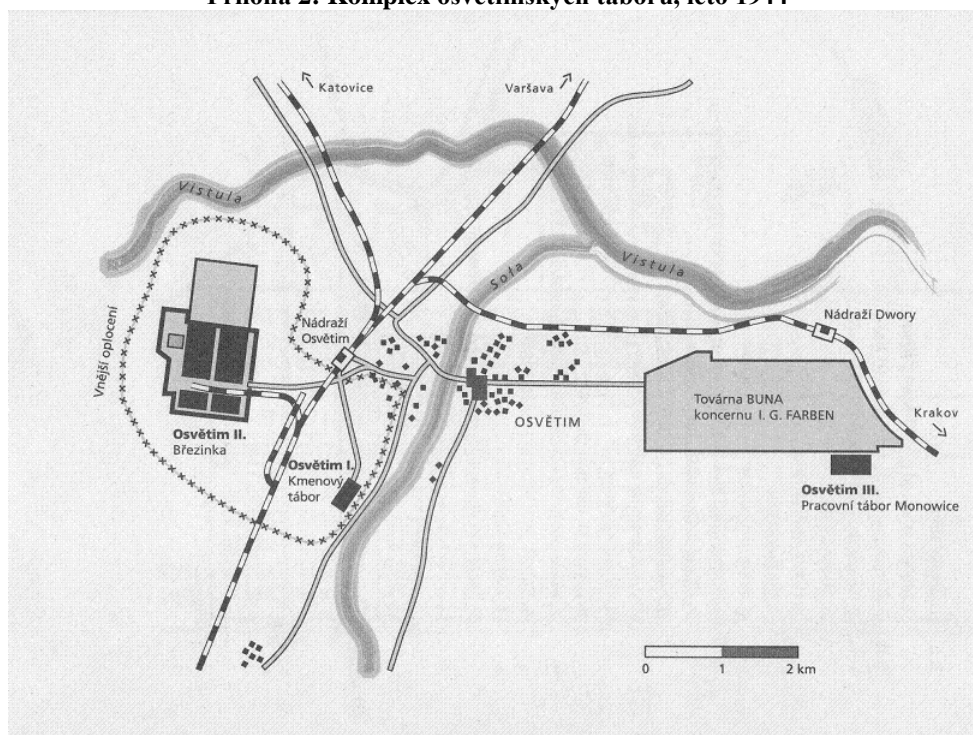
Přílohy

Příloha 1: Plán Panoptikonu, J. Bentham



Zdroj: MASON, M. K. *Foucault and His Panopticon*. [online]. 2014 [cit. 2014-12-30]. Dostupné z: <http://www.moyak.com/papers/michel-foucault-power.html>.

Příloha 2: Komplex osvětimských táborů, léto 1944



Zdroj: HÖSS, R. *Velitelem v Osvětimi: Autobiografické zápisky*. Praha: Academia, 2010. 270 s. ISBN 978-80-200-1471-9.

Příloha 3: Plán kmenového tábora Osvětimi I



Zdroj: *Koncentrační a vyhlazovací tábory zemí mocností Osy* [online]. [cit. 2014-05-28]. Dostupné z: <http://forum.valka.cz/viewtopic.php/t/19193>.

- 1) vstupní brána
- 2) kancelář velitele tábora a gestapa
- 3) baráky vězňů
- 4) nemocnice
- 5) blok 11 – „blok smrti“
- 6) popraviště – tzv. „stěna smrti“
- 7) plynová komora a krematorium I
- 8) správa tábora
- 9) nemocnice SS
- 10) dům velitele tábora
- 11) táborové gestapo
- 12) strážnice SS a kancelář vedoucího tábora
- 13) přijímací prostory pro nové vězně (ohlašovna)
- 14) garáže SS
- 15) dílny
- 16) táborová kuchyně
- 17) skladiště cyklónu B a majetku zabaveného vězňům
- 18) Blok 10 – pokusy se sterilizací
- 19) seřadiště a šibenice

Příloha 4: Hlavní brána tábora Osvětim I s nápisem „Arbeit macht Frei“



Zdroj: Archiv Státního muzea Auschwitz-Birkenau, snímek pořízený po válce, anonym.

Příloha 5: Blok 11 – táborové vězení nazývané „blok smrti“



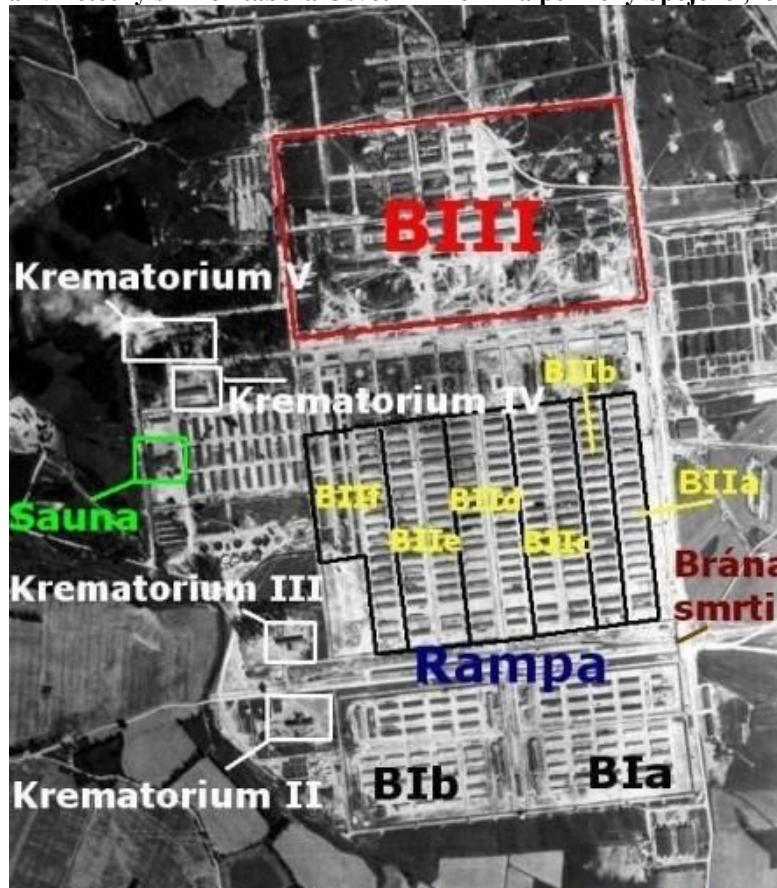
Zdroj: Archiv Státního muzea Auschwitz-Birkenau, anonym.

Příloha 6: Oplocení kmenového tábora



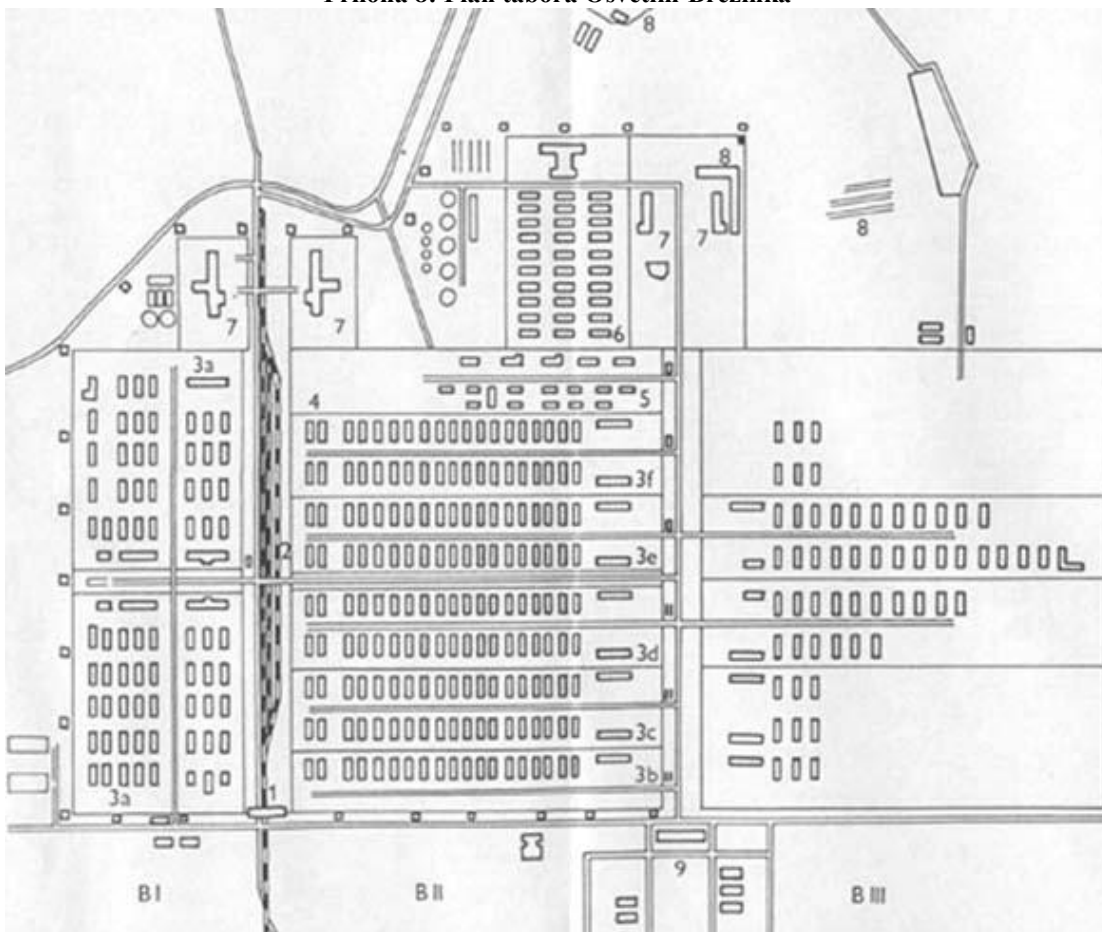
Zdroj: Archiv Státního muzea Auschwitz-Birkenau, autor: Stanisław Mucha, 1945.

Příloha 7: Letecký snímek tábora Osvětim-Březinka pořízený Spojenci, léto 1944



Zdroj: *Koncentrační tábor Osvětim – Auschwitz*. [online]. 2014 [cit. 2014-12-13]. Dostupné z: <http://www.osvetim-auschwitz.estranky.cz/clanky/AuschwitzII.html>.

Příloha 8: Plán tábora Osvětim-Březinka



Zdroj: *Koncentrační a vyhlazovací tábory zemí mocností Osy* [online]. [cit. 2014-05-28]. Dostupné z: <http://forum.valka.cz/viewtopic.php/t/19193>.

- 1) vstupní brána
- 2) rampa
- 3) baráky vězňů: (a) ženský tábor, (b) karanténa, (c) rodinný tábor, (d) maďarský tábor, (e) mužský tábor, (f) romský tábor
- 4) latríny
- 5) nemocnice
- 6) sklady -Kanada
- 7) plynové komory a krematoria
- 8) místa, kde byli mrtvoly spalovány na otevřeném ohni
- 9) velitelství
- strážní věže

Příloha 9: Příjezdová rampa s hlavní bránou (tzv. „brána smrti“), Osvětim-Březinka



Zdroj: Archiv Státního muzea Auschwitz-Birkenau, autor: Stanisław Mucha.

Příloha 10: Pohled na baráky (koňské stáje) v sektoru BII, Osvětim-Březinka



Zdroj: Archiv Státního muzea Auschwitz-Birkenau, autor: příslušník SS, 1943.

Příloha 11: Krematorium IV s plynovou komorou, Osvětim-Březinka



Zdroj: Archiv Sáního muzea Auschwitz-Birkenau, autor: příslušník SS, 1943.

Příloha 12: Krematorium III umístěné poblíž příjezdové rampy, Osvětim-Březinka



Zdroj: Archiv Státního muzea Auschwitz-Birkenau, autor: příslušník SS.

Příloha 13: Selektce maďarských Židů na příjezdové rampě, Březinka, jaro 1944



Zdroj: *Koncentrační tábor Osvětim – Auschwitz*. [online]. 2014 [cit. 2014-12-13]. Dostupné z: <http://www.osvetim-auschwitz.estranky.cz/fotoalbum/dobove-foto/dobove-foto/selektce-birkenau.jpg.html>.

Příloha 14: Rozdělení maďarských Židů podle pohlaví při selekci, Březinka, jaro 1944



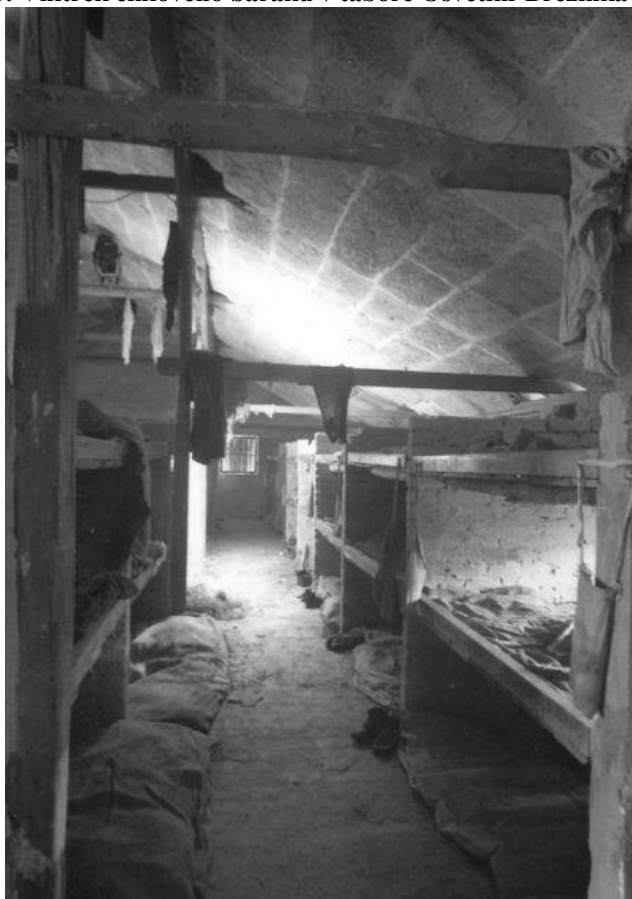
Zdroj: ŚWIEBOCKA, T., PINDERSKA-LECH, J., MENSFELT, J. *Auschwitz-Birkenau: Dějiny a současnost*. Osvětim: Grafikon, 2010, s. 11.

Příloha 15: Osvětim-Březinka po osvobození



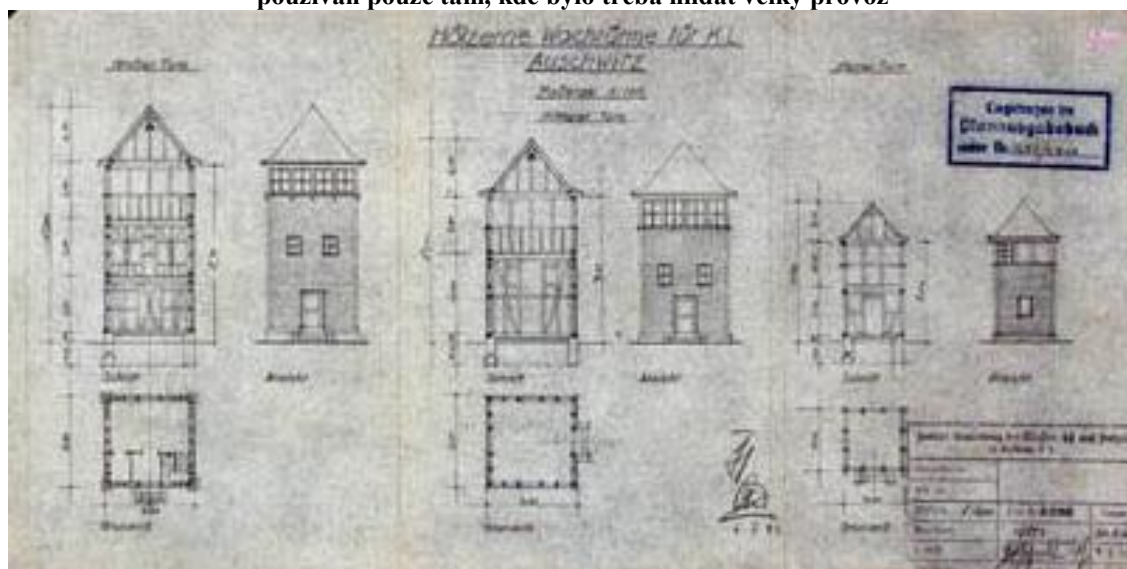
Zdroj: Archiv Státního muzea Auschwitz-Birkenau, Anonym, 1945.

Příloha 16: Vnitřek cihlového baráku v táboře Osvětim-Březinka (sektor BI)



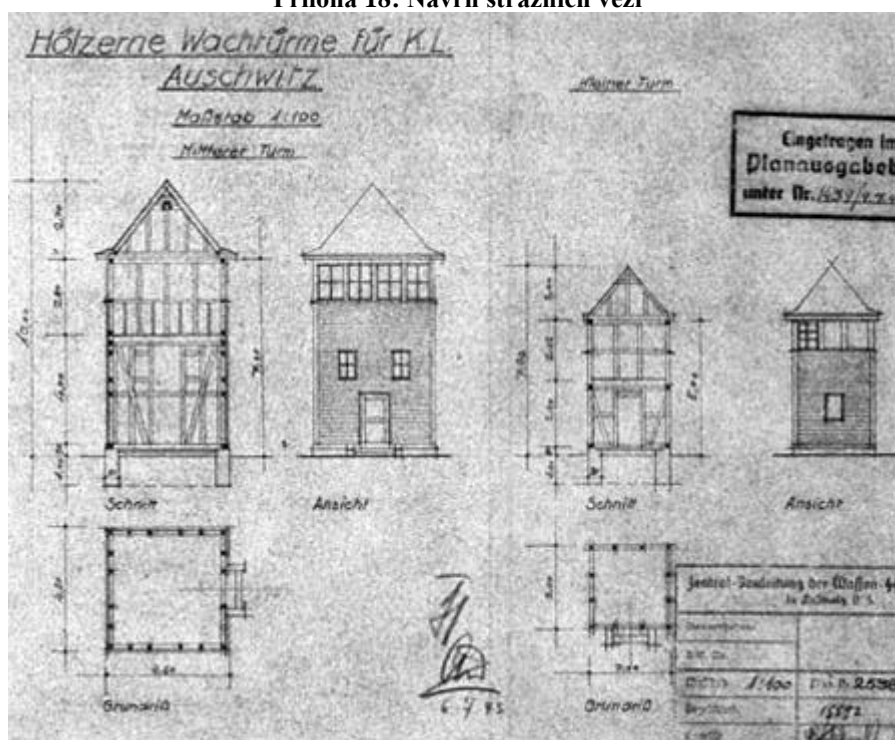
Zdroj: Archiv Státního muzea Auschwitz-Birkenau, autor: Stanisław Mucha, 1945.

Příloha 17: Návrh strážních věží pro Osvětim - nejvíce byl využíván nejmenší model; největší byl používán pouze tam, kde bylo třeba hlídat velký provoz



Zdroj: PBS. *Auschwitz: Maps & Plans*. [online]. 2004 [cit. 2014-12-30]. Dostupné z: <http://www.pbs.org/auschwitz/maps/#>.

Příloha 18: Návrh strážních věží



Zdroj: PBS. *Auschwitz: Maps & Plans*. [online]. 2004 [cit. 2014-12-30]. Dostupné z: <http://www.pbs.org/auschwitz/maps/#>.

Příloha 19: Strážní věž



Zdroj: Státní muzeum Auschwitz-Birkenau, autor: Paweł Sawicki.