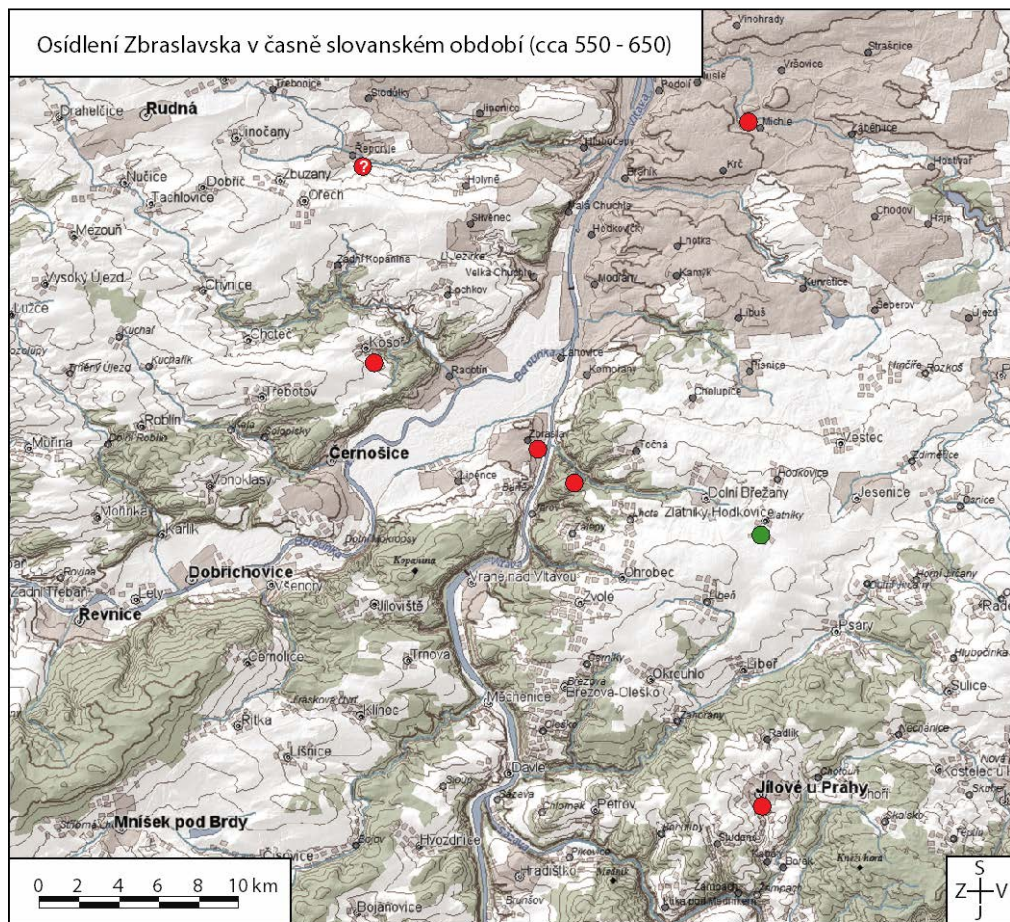


11. Seznam příloh

- I. Mapa osídlení Zbraslavsko v časně slovanském období (cca 550 - 650)
 - II. Mapa osídlení Zbraslavsko ve starohradištním období (2. polovina 7. – 8. století)
 - III. Mapa osídlení Zbraslavsko ve středohradištním období (9. – polovina 10. století)
 - IV. Mapa osídlení Zbraslavsko v mladohradištním období (2. polovina 10. – 12. století)
 - V. Mapa osídlení Zbraslavsko v pozdněhradištním období (konec 12. – 13. století)
 - VI. Mapa osídlení Zbraslavsko ve vrcholném středověku I. (13. století)
 - VII. Mapa osídlení Zbraslavsko ve vrcholném středověku II. (14. – 15. století)
 - VIII. Mapa lokalit všeobecně datovaných do hradištního období
 - IX. Přibližná rekonstrukce komunikační sítě do konce 12. století
 - X. Přibližná rekonstrukce komunikační sítě ve 13. století
 - XI. Přibližná rekonstrukce komunikační sítě ve 14. a 15. století
 - XII. Tabulka archeologicky a písemně doložených lokalit v časně slovanském období (cca 550 - 650)
 - XIII. Tabulka archeologicky a písemně doložených lokalit ve starohradištním období (2. polovina 7. – 8. století)
 - XIV. Tabulka archeologicky a písemně doložených lokalit ve středohradištním období (9. – polovina 10. století)
 - XV. Tabulka archeologicky a písemně doložených lokalit v mladohradištním období (2. polovina 10. – 12. století) část 1. a 2.
 - XVI. Tabulka archeologicky a písemně doložených lokalit v pozdněhradištním období (konec 12. – 13. století)
 - XVII. Tabulka archeologicky a písemně doložených lokalit ve vrcholném středověku I. (13. století) část 1. a 2.
 - XVIII. Tabulka archeologicky a písemně doložených lokalit ve vrcholném středověku II. (14. – 15. století) část 1. a 2.
 - XIV. Tabulka lokalit obecně datovaných do hradištního období/raného středověku
- Obr. 1: Původní rotunda sv. Martina v Karlíku u Dobřichovic
- Obr. 2: Kostel sv. Martina a Prokopa v Karlíku u Dobřichovic
- Obr. 3: Kostel sv. Martina a Prokopa v Karlíku u Dobřichovic, znak Křižovníků s červenou hvězdou
- Obr. 4: Kostel sv. Havla ve Zbraslavi
- Obr. 5: Zbytky ostrovského kláštera na ostrově sv. Kiliána u Davle
- Obr. 6: Ostrov sv. Kiliána

Obr. 7: Kostel sv. Kiliána u Davle

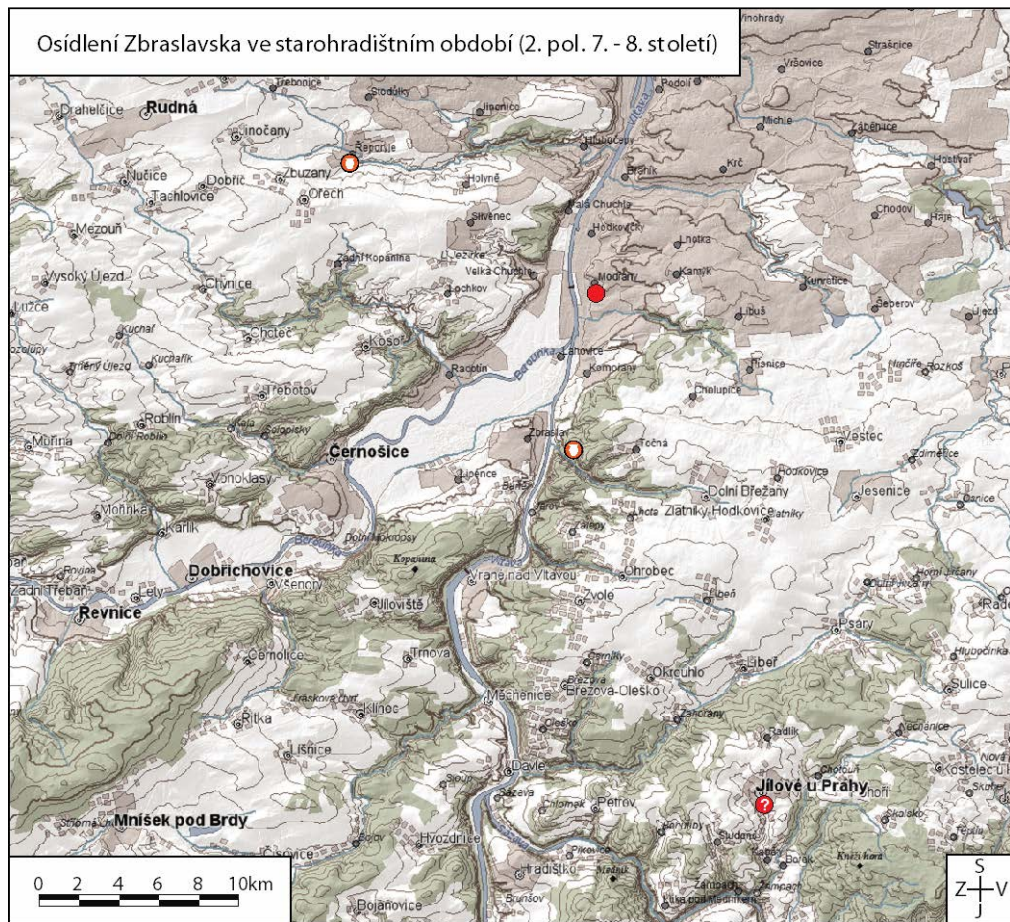


● Sídliště

●? Předpokládané sídliště

● Ojedinelý nález

Tab. I: Mapa osídlení Zbraslavska v časně slovanském období (cca 550 - 650)

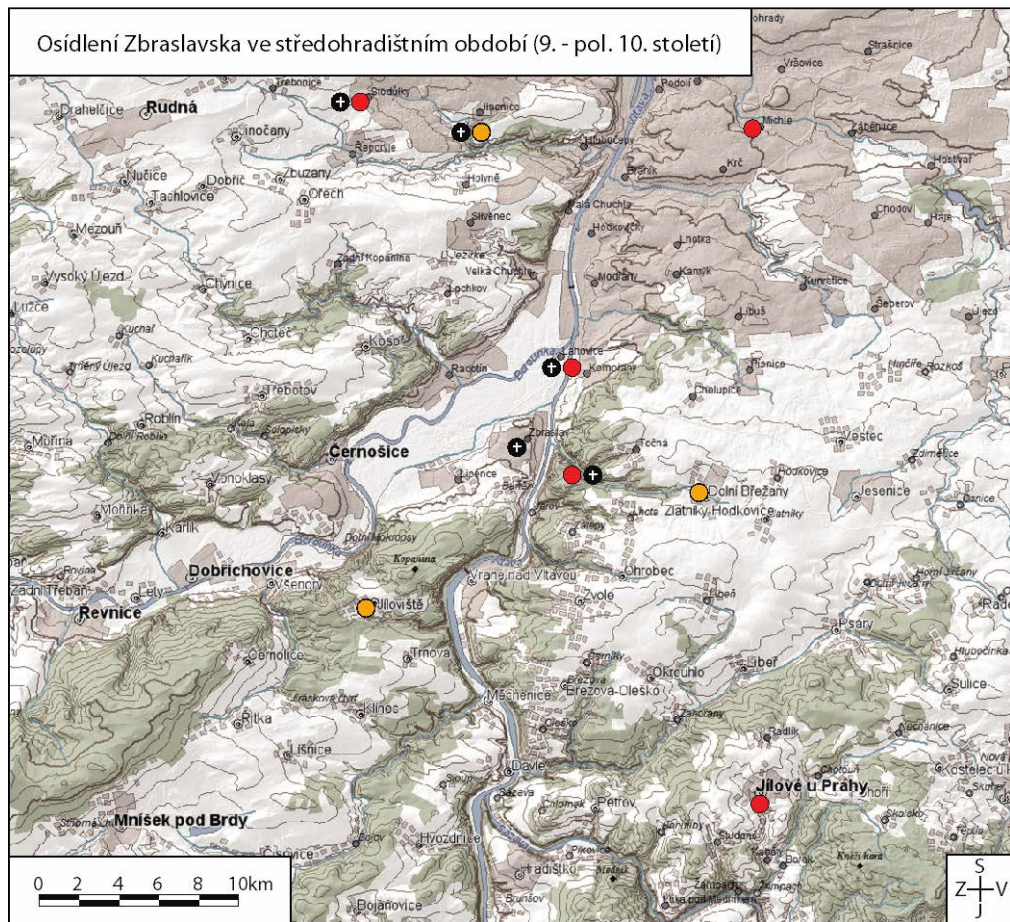


● Sídliště

● Předpokládané sídliště

● Keramické nálezy

Tab. II: Mapa osídlení Zbraslavska ve starohradištním období (2. polovina 7. – 8. století)

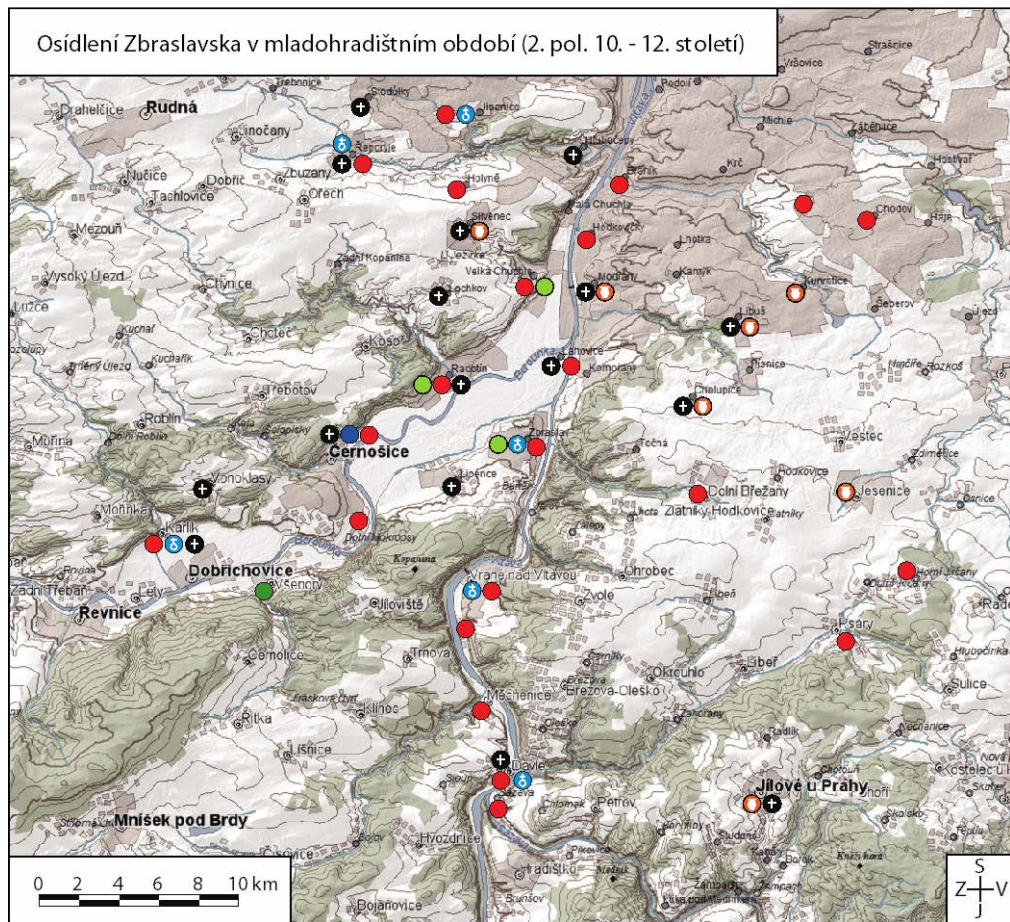


● Hradiště

● Sídliště

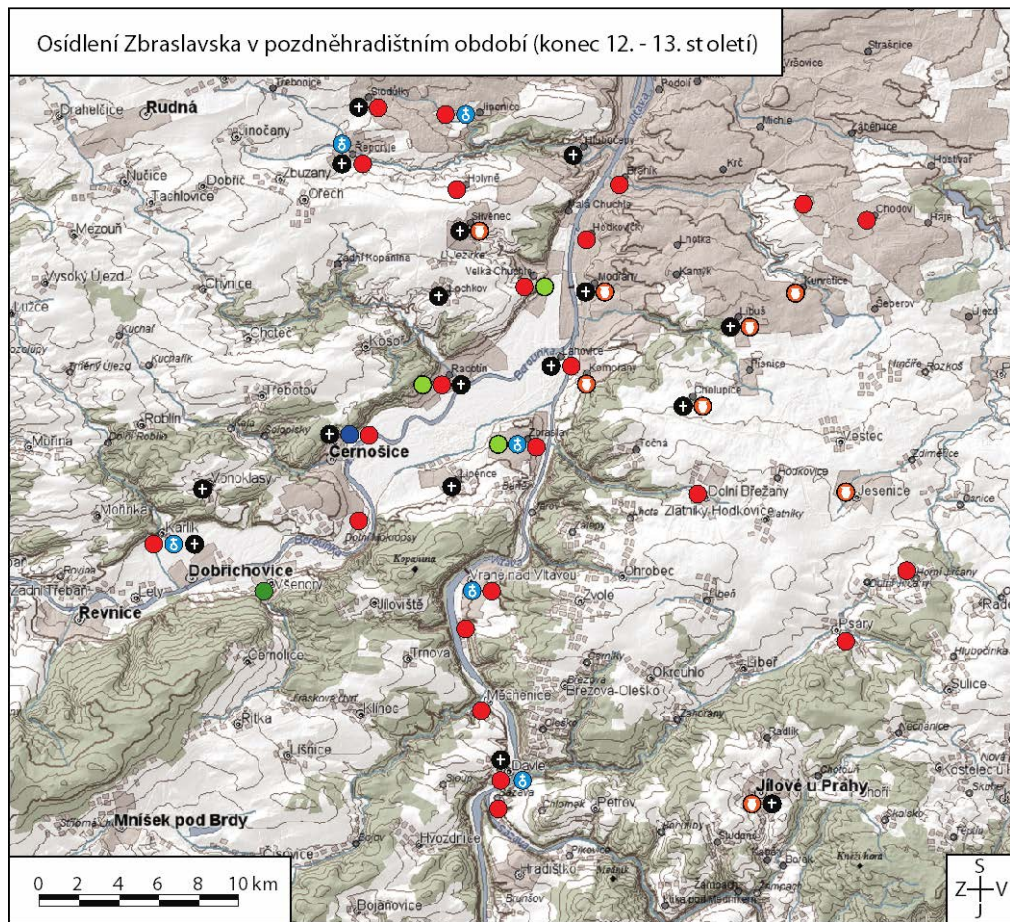
⊕ Pohřebiště/pohřební nález

Tab. III: Mapa osídlení Zbraslavska ve středohradištním období (9. – polovina 10. století)



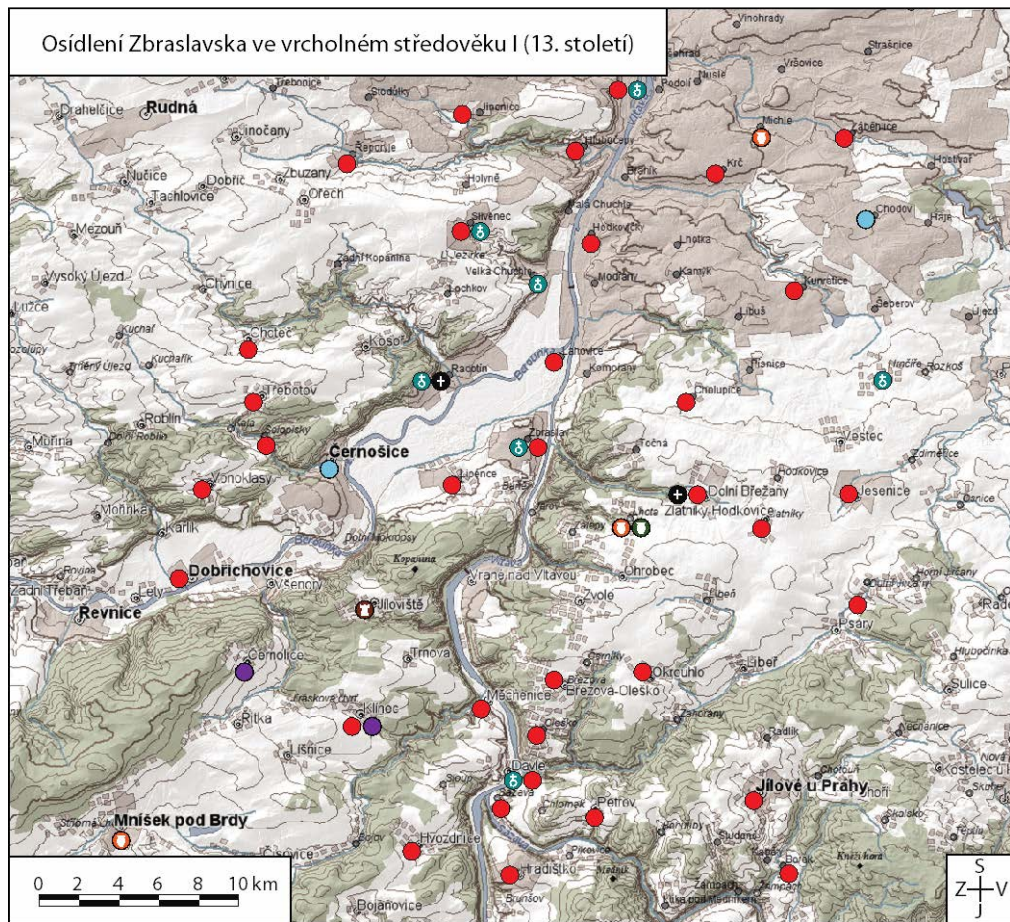
- | | | |
|-------------------|-----------------------------|--------------------|
| ● Ojedinelý nález | ⊕ Pohřebiště/pohřební nález | ⊙ Keramické nálezy |
| ● Sídliště | ⊕ Sakrální stavba | ● Dvorec |
| ● Depot mincí | | |

Tab. IV: Mapa osídlení Zbraslavska v mladohradištním období (2. polovina 10. – 12. století)



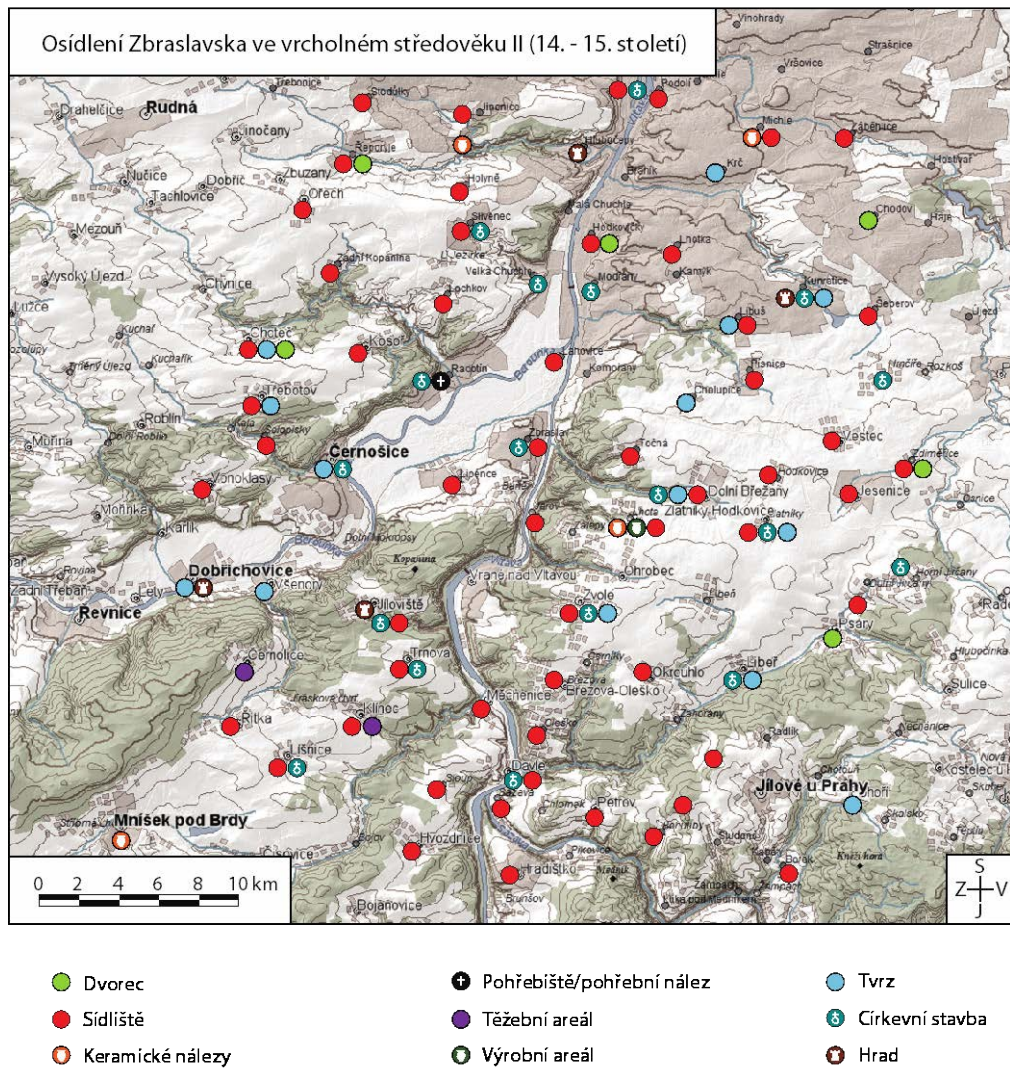
- | | | |
|-------------------|-----------------------------|--------------------|
| ● Ojedinelý nález | ⊕ Pohřebiště/pohřební nález | ⊕ Keramické nálezy |
| ● Sídliště | ⊕ Sakrální stavba | ● Dvorec |
| ● Depot mincí | | |

Tab. V: Mapa osídlení Zbraslavska v pozdněradištním období (konec 12. – 13. století)

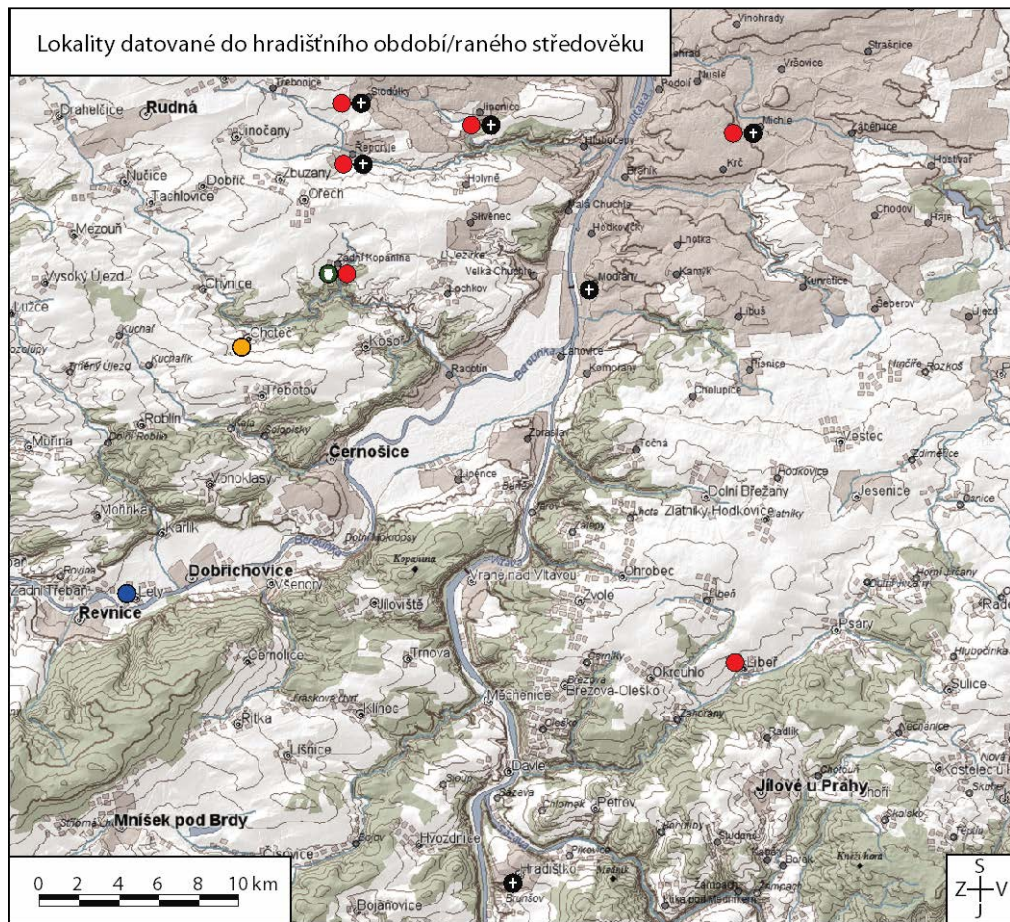


- | | | |
|--------------------|-----------------------------|-------------------|
| 🏰 Hrad | ⊕ Pohřebiště/pohřební nález | 🏰 Tvrz |
| ● Sídliště | 🟪 Těžební areál | ⊗ Církevní stavba |
| 🏠 Keramické nálezy | ⊗ Výrobní areál | |

Tab. VI: Mapa osídlení Zbraslavska ve vrcholném středověku I. (13. století)

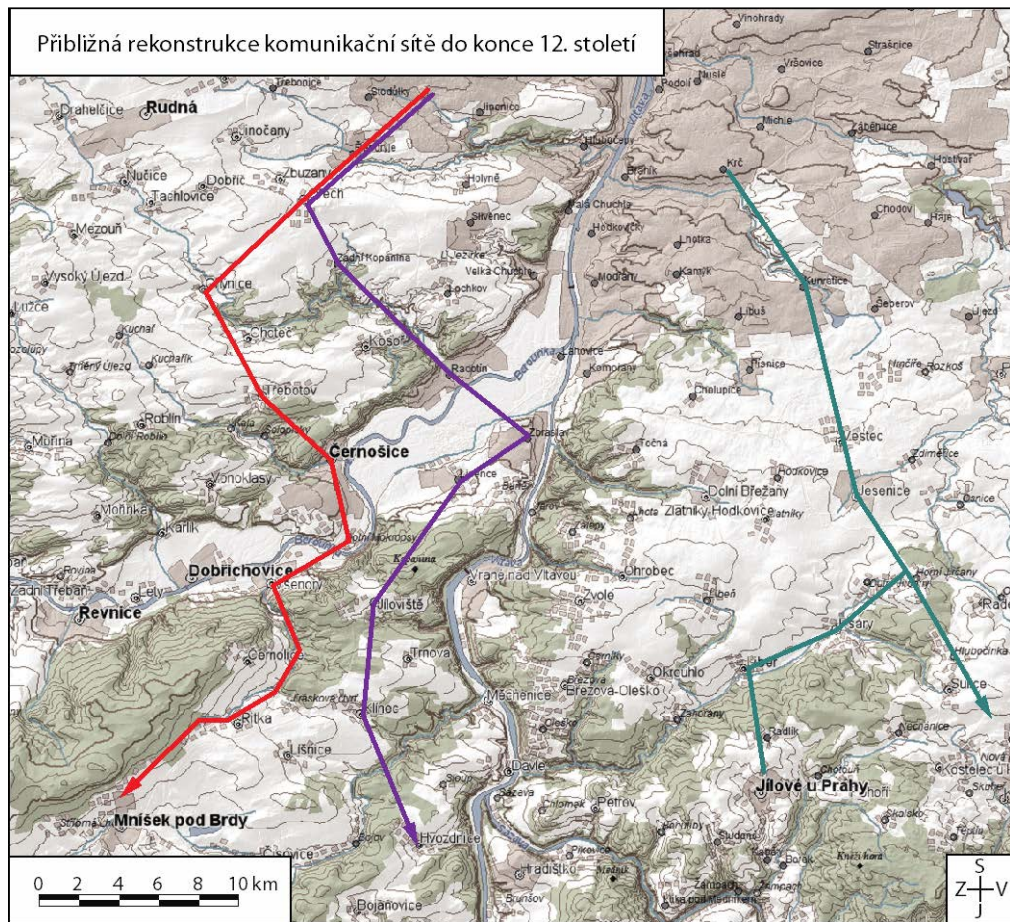


Tab. VII: Mapa osídlení Zbraslavska ve vrcholném středověku II. (14. – 15. století)



- ⊕ Pohřebiště/pohřební nález
- Sidliště
- Hradiště
- Depot mincí
- Výrobní areál

Tab. VIII: Mapa lokalit všeobecně datovaných do hradištního období

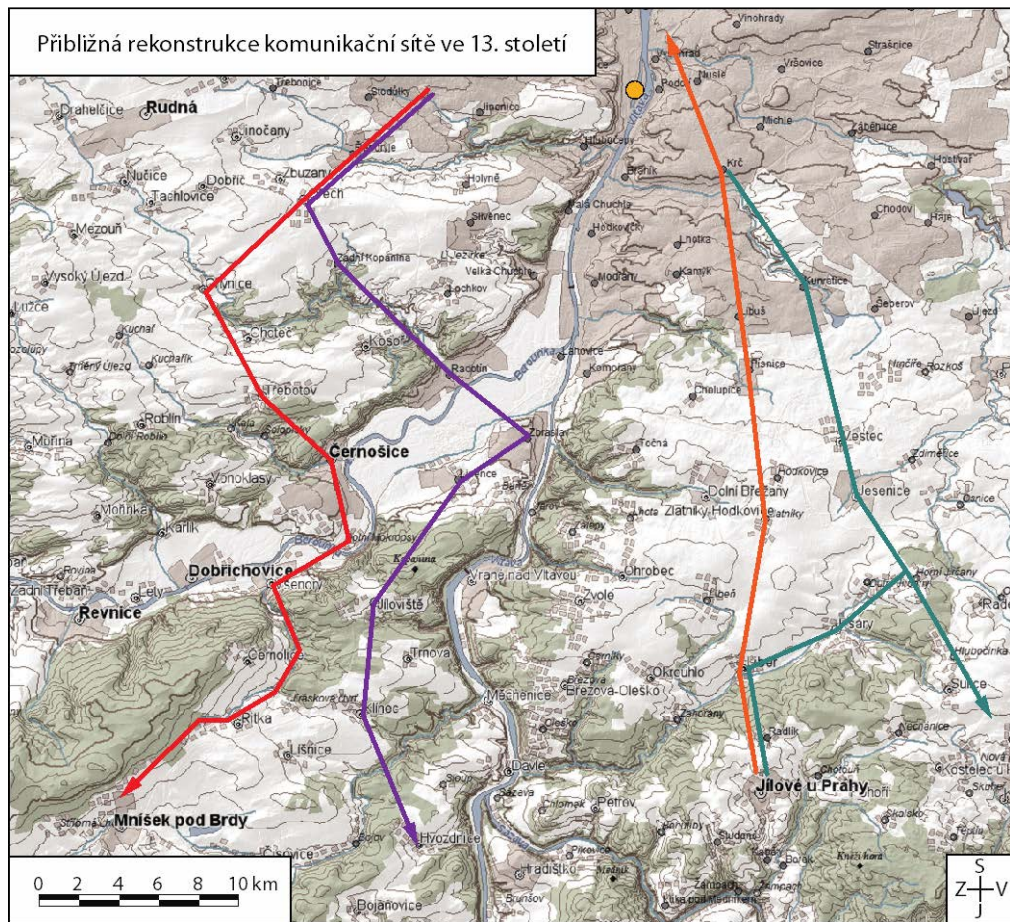


→ Bechyňská cesta

→ Slapčice

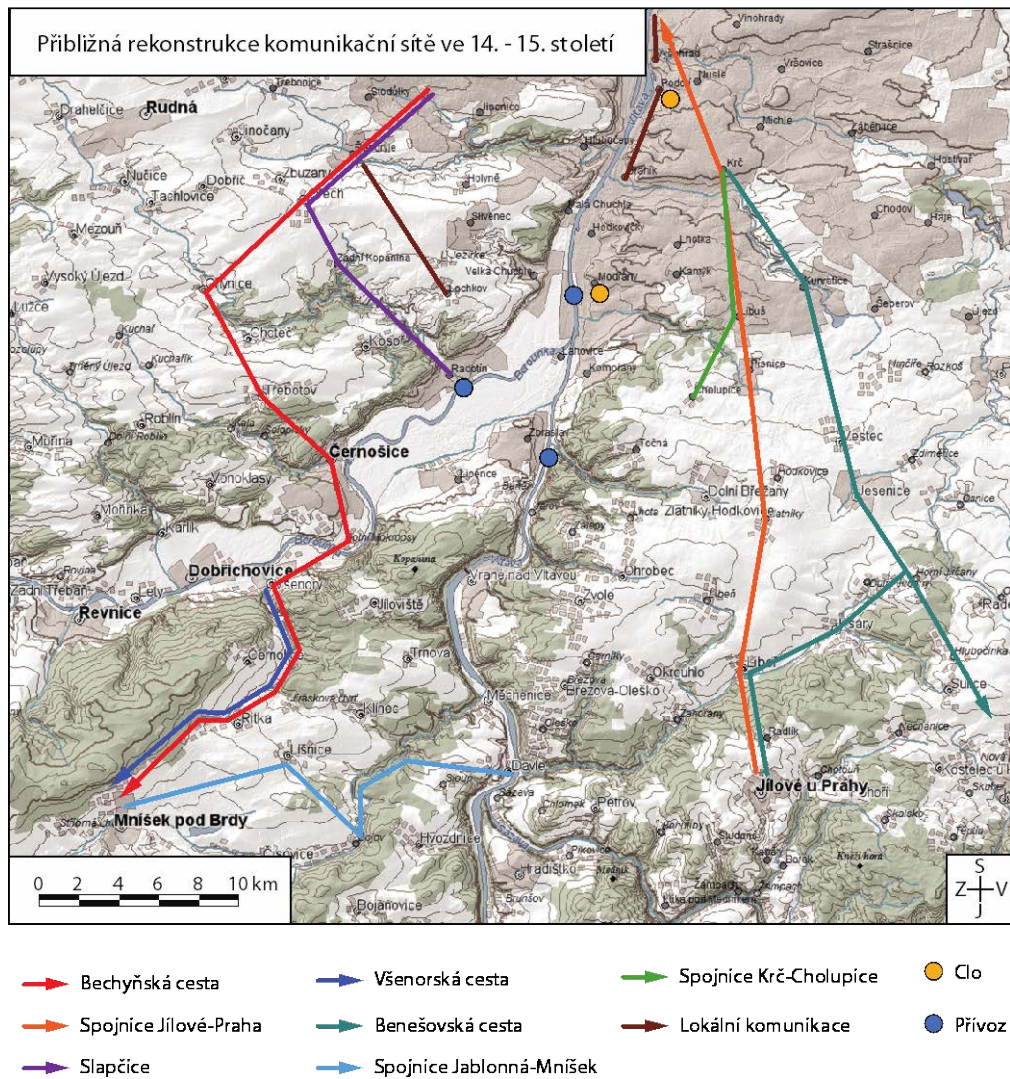
→ Benešovská cesta

Tab. IX: Přibližná rekonstrukce komunikační sítě do konce 12. století



- ➔ Bechyňská cesta
- ➔ Slapčice
- ➔ Benešovská cesta
- ➔ Spojnice Jílové-Praha
- Clo

Tab. X: Přibližná rekonstrukce komunikační sítě ve 13. století



Tab. XI: Přibližná rekonstrukce komunikační sítě ve 14. a 15. století

název	archeologický doklad	typ výzkumu	datum konání výzkumu	lokalizace	autor výzkumu	písemné prameny
<i>Jilové u Prahy</i>	žárový pohřeb?	?	?	neupřesněna	Josef Smolik	
<i>Jilové u Prahy</i>	sídlištní střeby	nedokumentovaná akce	1941	dům čp. 21	?	
<i>Jilové u Prahy</i>	mazanice, sídlištní střeby	povrchový sběr	1983	"Za Humny" ppč. 945, podél trasy Sázkavského vodovodu	Pavel Břicháček	
<i>Kosoř</i>	kůlová jamka, možná pozůstatek chaty	plošný odkryv	1969 - 1970	rozcestí silnic Radotín, Třebotov a Kosoř	Miloslav Slabina a Milan Lička	
<i>Kunratice</i>	pohanské žároviště a pohřebiště?	povrchový průzkum	1855	okolí Kunratického háje, u potoka Knižky kolem Brouskové	Václav Krolmus	
<i>Lhota u Dolních Břežan</i>	časné slovanské chata + sídlíště	systematický výzkum	1963- 1981	Hradiště nad Závistí	Libuše Jansová, Petr Dřrdra, Karla Motyková, Alena Rybová a Miloš Čizmář	od roku 1941
<i>Michle</i>	časné slovanské (sídlištní?) střeby	povrchový sběr	1905	bývalá Rennerova pískovna, území Vršovic mezi potokem Botičem a ulicemi U seřadiště, Na Louži a Připotoční	Josef Antonín Jíra	
<i>Michle</i>	keramické sídlíšní střeby;					
<i>Michle</i>	přechod doby římské a doba hradištní	výzkum sídlíšní jámy	1915	místo naproti bývalému hostinci "U nové Prahy"	Jan Axamit	
<i>Řeporyje</i>	slovanské sídlíště	povrchový sběr	1965	katastry obcí Michle a Vršovic	V. Patera	
<i>Řeporyje</i>	pohanské nálezy	povrchový sběr	1851 - 1854	katastr Řeporyjí	Václav Krolmus	
<i>Řeporyje</i>	sídlíšní jáma	výzkum sídlíšní jámy	1932	bývalá Durasova cihelna; na SV okraji obce při Dalejském potoce	A. Jeništa	
<i>Zbraslav</i>	slovanská chata	záchranný výzkum	1984 - 1985	Zbraslavský zámeček	Zdeněk Dragoun a Martin Kuna	
<i>Zlatníky</i>	keramická nádoba	záchranný výzkum	1987 - 1989	katastr Zlatníků	Karla Motyková	

Tab. XII: Tabulka archeologicky a písemně doložených lokalit v časné slovanském období (cca 550 - 650)

název	archeologický doklad	typ výzkumu	datum konání výzkumu	lokalizace	autor výzkumu	písemné prameny
<i>Lhota u Dolních Břežan</i>	13 keramických zlomků	plošný/ systematický	1963 - 1981 1942	Hradiště nad Závistí území bývalé Dvořákovy pískovny, parcely 1280, 1281/1, 1294-95, 1297 a 1522/2	Libuše Jansová, Petr Drdřda, Karla Motýlková, Alena Rybová a Miloš Čížmař	
<i>Modřany</i>	4 zlomky sídlištní keramiky slovanské sídliště s keramikou	povrchový sběr	?	území bývalé Dvořákovy pískovny, parcela 1294 plocha mezi ulicemi K Zadní Kopanině a Novořeponyjská	Václav Spurný	
<i>Řeporyje</i>	keramický úlomek	povrchový sběr	2001		?	

Tab. XIII: Tabulka archeologicky a písemně doložených lokalit ve starohradištním období (2. polovina 7. – 8. století)

název	archeologický doklad	typ výzkumu	datum konání výzkumu	lokalizace	autor výzkumu	písemné prameny
<i>Dolní Břežany</i>	hradště	zjišťovací	1985; 1987-1990	západ obce Dolní Břežany, poloha "Hradištětko", ppc. 384.385 a částečně 383/1,2	Vladimír Čtverák	
<i>Jilové u Prahy</i>	sídelní objekty - pec s předpečetí jámou + obilnice; keramika	záchraný výzkum - stavba vodovodu	1983	parcely 945, přibližně 112 m od Chotoušského potoka	Pavel Bričáček	
<i>Jiloviště</i>	hradště Humenská - nevyložené pravěky původ	archeologický výzkum	1864-1865	SZ cíp katastrálního území Jiloviště, těsně nad pravým břehem Berounky naproti Mokropsům	František Beneš a František Petera Rohoznický	
<i>Jiloviště</i>	hradště Humenská - nevyložené pravěky původ	archeologický výzkum	někdy před rokem 1917	SZ cíp katastrálního území Jiloviště, těsně nad pravým břehem Berounky naproti Mokropsům	prof. Maloch a Jan Orth	
<i>Jiloviště</i>	hradště Humenská - nevyložené pravěky původ	archeologický výzkum	1917 - publikováno	SZ cíp katastrálního území Jiloviště, těsně nad pravým břehem Berounky naproti Mokropsům	Jan Axamit	
<i>Jiloviště</i>	hradště Humenská - nevyložené pravěky původ	povrchový sběr	1994	SZ cíp katastrálního území Jiloviště, těsně nad pravým břehem Berounky naproti Mokropsům	Tomáš Durdik	
<i>Jiloviště</i>	kommunikace pod ostrohem Humenská	revize pramenů	2005	pod ostrohem Humenská	Tomáš Klimek	Kosmas - 12. století
<i>Jinonice</i>	butovické hradště	povrchový průzkum + zaměření hradště	kolem 1882 (uveдено do odborné literatury)	terasovitá plošina vyhlázející směrem z planiny Divých hradů, mezi starými Jinonciemi, kostelem sv. Vavřince a Prokopským údolím	Břetislav Jelínek	
<i>Jinonice</i>	butovické hradště	zjišťovací	1964	terasovitá plošina vyhlázející směrem z planiny Divých hradů, mezi starými Jinonciemi, kostelem sv. Vavřince a Prokopským údolím	Norbert Mašek	
<i>Jinonice</i>	butovické hradště	povrchový sběr	1994	terasovitá plošina vyhlázející směrem z planiny Divých hradů, mezi starými Jinonciemi, kostelem sv. Vavřince a Prokopským údolím	Jan Turek a Vladimír Daneček	
<i>Jinonice</i>	butovické hradště	povrchový sběr	1995	terasovitá plošina vyhlázející směrem z planiny Divých hradů, mezi starými Jinonciemi, kostelem sv. Vavřince a Prokopským údolím	Tomáš Durdik	
<i>Jinonice</i>	butovické hradště	povrchový sběr	1997	terasovitá plošina vyhlázející směrem z planiny Divých hradů, mezi starými Jinonciemi, kostelem sv. Vavřince a Prokopským údolím	David Daneček	
<i>Jinonice</i>	butovické hradště	povrchový sběr	2001 - 2005	terasovitá plošina vyhlázející směrem z planiny Divých hradů, mezi starými Jinonciemi, kostelem sv. Vavřince a Prokopským údolím	Tomáš Durdik	
<i>Jinonice</i>	2 kostrové hroby	poníčený při stavebních pracích	1938	ulice Pod Víduňou, okolí domu čp. 26/500	?	
<i>Jinonice</i>	kostrový hrob - zachována pouze nádoba	?	1961	katestr. obce Nová ves	?	
<i>Jinonice</i>	kostrový hrob	?	1925	katestr. obce Nová ves	?	neznámý náleze
<i>Lahovice</i>	dva kostrové hroby z hraděšního období	?	někdy před 1977	Z obce, písečná duna u silnice Lahovice - Radotín, "Suchý" nebo "Holíy"	?: publikováno Sílomou 1977	
<i>Lahovice</i>	pohřebiště	systematický výzkum	1954 - 1960	Z obce, písečná duna u silnice Lahovice - Radotín, "Suchý" nebo "Holíy"	Zdena Krumphanzlová	sídlště písemně doloženo do 12. století
<i>Lahovice</i>	sídlště	průzkum	1954 - 1960	500 m jižně od pohřebiště na "Holém/Suchém" vrchu	publikace Zdena Krumphanzlová	
<i>Lhota u Dolních Břežan</i>	sídlště nalezy?	systematický výzkum	1942	hraděš nad Závisti	Emanuel Šimek	
<i>Lhota u Dolních Břežan</i>	pohřebiště	systematický výzkum	1963 - 1989	Hradiště nad Závisti, prostor zaniklé brány A	Motýková, Alena Rybová a Miloš Čížmař	
<i>Lhota u Dolních Břežan</i>	zbytky slovanských chat	systematický výzkum	1963 - 1989	Hradiště nad Závisti, centrální část hraděš, poloha "U kamenného stolu"	Motýková, Alena Rybová a Miloš Čížmař	
<i>Michle</i>	smíšené sídlště vrstvy: přelom středohraděšního a mladohraděšního	?	? publikováno 1980 - 92	svah pankračské výšiny u čp. 17	Josef Ladislav Pič	
<i>Stodálky</i>	6 sídlštěních objektů	záchraný výzkum - inženýrské síť	1983	úsek ulice Armády - od ulice Mládi k náměstí Na Lužních pfi 1 okraj vozovky	Jan Kovářík a Miroslava Šmoliková	
<i>Stodálky</i>	nálezy ze dvou kostrových hrobů	předáno NM	1938	okleha na Víduňu u čp. 4	neznámý náleze	
<i>Stodálky</i>	dva kostrové slovanské hroby	poníčený při stavbě	1931	okleha na Víduňu u čp. 4	dělnici ze stouby	
<i>Zbrašlav</i>	pohřebiště	záchraný výzkum - inženýrské síť	1994 - 1995	Zbrašlavské náměstí	Vařeka a Miloš Vavra	

Tab. XIV: Tabulka archeologicky a písemně doložených lokalit ve středohraděšním období (9. – polovina 10. století)

název	archeologický doklad	typ výzkumu	datum konání výzkumu	lokalizace	autor výzkumu	písemné prameny
<i>Braník</i>	sídlištní stěpy	povrchový sběr	publikace 1947/48	katastrální území Branika	Jan Avamit	sídlišťe písemně doloženo do 12. století
<i>Braník</i>	sídlištní objekt	záchranný výzkum	1963	Modřanská ulice čp. 15	Jana Loscová	sídlišťe písemně doloženo do 12. století
<i>Černošice</i>	keramické stěpy	povrchový sběr	1856	oba břehy potoka Švarcavy	Václav Krolmus	
<i>Černošice</i>	4 kostrové hroby	průzkum/záchranný výzkum?	1905	parcely vily čp. 67 mezi dráhou a silnicí z Radotína	Josef Ladislav Pič	
<i>Černošice</i>	depot mincí	nález dělníků stavby	1861	pole u trasy železnice mezi Černošicemi a Dolními Mokropsy	předáno Františku Peterovi Rohoznickému	
<i>Černošice</i>	depot mincí	nález dělníků stavby	1862	neznámé okolnosti		
<i>Černošice</i>	sídlišťe					sídlišťe písemně doloženo do 12. století
<i>Davle</i>	trojlohní bazilika	plošný výzkum	1976 - 1977	areál zaniklého benediktského kláštera sv. Jana Křtitele na Ostrově	Miroslav Richter, Anežka Merhautová, Petr Sommer a Pavel Břicháček	
<i>Davle</i>	dřevěné zástavby	plošný výzkum	1980 - 1981	areál zaniklého benediktského kláštera sv. Jana Křtitele na Ostrově	Miroslav Richter, Anežka Merhautová a Pavel Břicháček	
<i>Davle</i>	zděná hrobka + hroby v superpozicích	plošný výzkum	1976 - 1977	areál zaniklého benediktského kláštera sv. Jana Křtitele na Ostrově	Miroslav Richter, Anežka Merhautová, Petr Sommer a Pavel Břicháček	
<i>Dobřichovice</i>	kostrový pohřeb	?	1905	západní okraj obce Dobřichovice, křižovatka cest do Karlika a do Let		
<i>Dobřichovice</i>	sídlišťe	povrchový průzkum	1973 publikace	Karlik u Dobřichovic	Zdeněk Smetánka	
<i>Dobřichovice</i>	rotunda sv. Martina - původní osídlení	povrchový průzkum	1973 publikace	Karlik u Dobřichovic	Zdeněk Smetánka	
<i>Dobřichovice</i>	pohřebiště	povrchový průzkum	1973 publikace	Karlik u Dobřichovic	Zdeněk Smetánka	
<i>Dolní Břežany</i>	zásobní jáma - keramické stěpy	záchranný výzkum	2009	poloha "Na Šedkách", parcely 16/1-11; 19/1; 27/6; 28/1	Jiří Bernat	
<i>Dolní Břežany</i>	hradiště	zjišťovací výzkum	1985; 1987-1990	západ obce Dolní Břežany, poloha "Hradištětko", p.pč. 384-385 a částecne 383/1,2	Vladimír Čtverák	
<i>Hlubočepy</i>	hrobový nález	?	1977 - publikace	severozápadní část obce Zlíchov	publikoval Jiří Sláma	
<i>Hlubočepy</i>	okrová nádoba	neznámé okolnosti	publikace 1947/48	obec Zlíchov	publikoval Roman Turek	
<i>Hodkovičky</i>	5 sídlištních objektů	záchranný výzkum	1985	jižně od ulice V Naklích a západně od ulice Modřanská	Josef Havel a Jan Kovařík	sídlišťe písemně doloženo do 12. století
<i>Holyně</i>	sídlišťe					sídlišťe písemně doloženo do 12. století
<i>Chodov</i>	nádobka s obdélníkovou značkou na dně	?	publikováno 1963	vrch Cholutičák mezi Choluticemi a Písnicí	publikoval Jaroslav Kudrnáč	
<i>Cholutice</i>	rané středověká nádoba - možná z pohřební výbavy	neznámé okolnosti	uvedeno v hlášení z roku 1950	?	publikoval Jiří Sláma	
<i>Cholutice</i>	kostrový pohřeb	neznámé okolnosti	publikováno 1977	bývalá Hudcova pískovna, parcela 465/15; 16 a 19	publikoval Jiří Sláma	
<i>Cholutice</i>	keramické nádoby	nalezeny dětmi místní školy	1926 - odevzdáno do místní školy	bývalá Hudcova pískovna, parcela 465/15; 16 a 19	?	
<i>Chuchle</i>	sídlišťe					sídlišťe písemně doloženo do 12. století
<i>Chuchle</i>	biskupský dvorec	nalezeno na stavbě	1973	území obce Jesenice	Kanovník vyžehradský, k roku 1132	
<i>Jesenice</i>	keramické stěpy	záchranný výzkum	1973	intravilán obce Jesenice	zpracoval Vladimír Čtverák	sídlišťe písemně doloženo do 12. století
<i>Jesenice</i>	rané středověké objekty	záchranný výzkum	1973	západní část jádra obce Jesenice a přilehlá periferie; u čp. 31	Karla Motyková a Milošlav Chytráček	sídlišťe písemně doloženo do 12. století
<i>Jesenice</i>	keramické stěpy	povrchový sběr	1987	území obce Jesenice	Jan Klápště	sídlišťe písemně doloženo do 12. století
<i>Jilové u Prahy</i>	dno nádoby se značkou kola s loukotěmi	opedený nález	publikováno 1963	katastrální území Jilového	zpracoval Ivan Borkovský	
<i>Jilové u Prahy</i>	kulturní vrstvy s keramikou	záchranný výzkum	1983	výkop Sárazavského vodovodu, p.pč. 945	Pavel Břicháček	
<i>Jilové u Prahy</i>	hrobové jámy se zbytky lidských kostí	výkop a dokumentace pro stavební firmu	1995	seaskriete kostela sv. Vojtěcha v Jilovém u Prahy	Martin Tomášek	
<i>Jinoňovice</i>	kulturní vrstva	zjišťovací výzkum	1985	Stodůlecká ulice v Butovicích, čp. 209-210	Norbert Mašek	sídlišťe písemně doloženo do 12. století
<i>Jinoňovice</i>	180 keramických zlomků + zahloubené objekty	záchranný výzkum	1982	Stodůlecká ulice v Butovicích, čp. 209-210	Jan Klápště, Zvonimír Dragoun a Michal Tryml	sídlišťe písemně doloženo do 12. století
<i>Jinoňovice</i>	kostel sv. Vavřince	průzkum	publikováno 1983	kostel sv. Vavřince v Butovicích	Zvonimír Dragounem a Zdenkem Smetánkou	sídlišťe písemně doloženo do 12. století
<i>Jinoňovice</i>	sídlišťe	průzkum	publikováno 1983	pod kostele sv. Vavřince v Butovicích	Zvonimír Dragounem a Zdenkem Smetánkou	sídlišťe písemně doloženo do 12. století

Tab. XV: Tabulka archeologicky a písemně doložených lokalit v mladohradištním období (2. polovina 10. – 12. století) část 1.

název	archeologický doklad	typ výzkumu	datum konání výzkumu	lokalizace	autor výzkumu	písemné prameny
Jinonice	sídlště - pokračování	zachraný výzkum	2004 - 2005	areál Jímonického zámku	Milan Kuchařík	sídlště písemně doloženo do 12. století
Jinonice	výrobní areál	zachraný výzkum	2007	ulice Butovická	Jan Horák	sídlště písemně doloženo do 12. století
Jinonice	keramika	zachraný výzkum	2007	ulice Butovická	Jan Horák	sídlště písemně doloženo do 12. století
Jirčany	sídlště	?				sídlště písemně doloženo do 12. století
Kunratice	zlomky nádob	?	publikováno 1963	katastrální území Kunratic	publikoval Jaroslav Kudrnáč	
Lahovice	sídlště					sídlště písemně doloženo do 12. století
Lahovice	pohřebiště	systematický výzkum	1954 - 1960	Z obce, písčinná duna u silnice Lahovice - Radotín,		
Libuš	keramický pohřeb	povrchový průzkum	1845-1847	"Suchý" nebo "Hlý" vrch	Zdena Krumphanzlová	
Libuš	keramické střepy	?	publikace 1947/48	okolí obce Libuš	Václav Krolmus	
Lipence	keramické střepy	?		katastrální území Libuš	publikoval Roman Turek	
Lipence	keramické střepy	povrchový průzkum	1856	poloha "Pod Lhotkami" směrem k lipanskému dvoru	Václav Krolmus	
Lipence	keramické střepy	průzkum	1887 - 1891	poloha "Pod Lhotkami" směrem k lipanskému dvoru	publikoval Jiří Sláma	
Lochkov	keramické střepy	ojedinelý nález	1906	silnice mezi Radotínem a Lochkovem	doktor Slávik	
Měchenice	sídlště					sídlště písemně doloženo do 12. století
Modřany	17 kostrových hrobů	plošný výzkum	kolem 1920	katastrální území Modřan	Josef Antonín Jíra	
Modřany	keramické střepy	nálezový průzkum	publikováno 1977	Modřany, ulice Modřanská v okolí továrny čp. 68/78		
Modřany	keramické střepy	nálezový průzkum	1942-1946	+ kříž ulic Modřanská a Klášterského	publikoval Jiří Sláma	
Mokropsy	sídlště	nalezeno majitelem pozemku		prostor bývalé Dvořákovy pískovny	F. Fryč	
Psáry	sídlště					sídlště písemně doloženo do 12. století
Radotín	pohřebiště	zachraný výzkum	od 1921 narušováno, výzkum 1965	mezi SV okrajem radotínského nádraží a pískovnou	Archeologický ústav	
Radotín	sídlště					sídlště písemně doloženo do 12. století
Radotín	dvorec					břevnovské fázum, k roku 993
Rozbýly	sídlště					sídlště písemně doloženo do 12. století
Řeporyje	3 kostrové hroby	?	1908	u kostela na místě bývalé tvrze, cca v místech	?	
Řeporyje	2 hroby	zachraný výzkum	1921	prozkoumaných V. Krolmusem		
Řeporyje	zásušnice	?	publikace 1947/48	Řeporyje, sokolské cvičiště	Národní muzeum	
Řeporyje	pohřební areál	zachraný výzkum	1854-1908	Řeporyje	získal Břetislav Jelínek	
Řeporyje	možnost mladohradištního osídlení	povrchový průzkum	1966	mezi kostelem sv. Petra a Pavla a domem čp. 10,		
Řeporyje	část RS osady, sídlištní objekty + hutnictví železa	povrchový průzkum	1977	Gottwaldovo náměstí, Řeporyje	Václav Krolmus; ?	
Řeporyje	zlozámek kamenného brousku	předstíhový/zachraný výzkum	1996 - 2001	kostel sv. Petra a Pavla v Řeporyjích	Zdeněk Smetánka	
Řeporyje	4 okraje sídlištní keramiky	povrchový sběr	2000 - 2001	trasa dopravního okruhu v úseku Sliveneč -	Marie Fridrichová	
Řeporyje	1 starohradištní stěp	povrchový sběr	2001	Třebonice, poloha "Závětšina"	David Daněček	
Sázava	sídlště			poloha "Závětšina"		
Sliveneč	keramické střepy	?	1939	terénní vyvýšenina mezi ulicemi K Zadní Kopanině a K Holému vrchu	David Daněček	
Sliveneč	keramické střepy	?	?	mezi ulicemi K Zadní Kopanině a Novotřeboňská	David Daněček	sídlště písemně doloženo do 12. století
Stodůlky	pohřební areál	zachraný výzkum	konec 19. - začátek 20. století	Sliveneč, obecní cihelna	?	sídlště písemně doloženo do 12. století
Vonoklasy	keramické střepy	?	počátek 20. století	katastrální území Slivence	sběrka předána základni školou ve Slivenci muzeu na Hanspaulce	
Vrané nad Vltavou	keramické střepy	zachraný výzkum	počátek 20. století	ulice Družstevní, za čp. 113	Břetislav Jelínek a spol.	
Všerany	keramické střepy	?	darován 1901	JZ kraj obce Vonoklasy, na cestě do Karfika u Dobřichovic	publikoval Jiří Sláma	
Zbavorčesky	keramické střepy	?	darován 1901	kostel sv. Jiří ve V části obce, stojí na malém návrší	darováno doktorem J. Javůrkem	břevnovské fázum, k roku 993
Zbraslav	keramické střepy	?	darován 1901	katastrální území Všenor		sídlště písemně doloženo do 12. století
Zbraslav	keramické střepy	?	darován 1901	vrch Havlín nad Zbraslaví		kladrubské fázum, k roku 1115
Zbraslav	keramické střepy	?	darován 1901	dvorec		předpokládán

Tab. XV: Tabulka archeologicky a písemně doložených lokalit v mladohradištním období (2. polovina 10. – 12. století) část 2.

název	archeologický doklad	typ výzkumu	datum konání výzkumu	lokalizace	autor výzkumu	písemné prameny
Dolní Břežany	keramika + zbytky zahloubeného domu	záchranný výzkum	2009	ulice 5. května, parcely 490/1, 2 a 5; 516/1	Jiří Bernat	
Jesenice	keramika		1973	území obce Jesenice, stavba strojní a traktorové stanice	Vladimír Čtveráková	sídlíště písemně doloženo pro 12. století
Jilové u Prahy	pec s předpeční jámou + obilnice	záchranný výzkum	1983	výkop Sázavského vodovodu, ppč. 945	Pavel Břicháček	
Komořany	sídlíštní keramika	povrchový sběr	1975	mezi ulicemi Okružní a U Vlečky	Petr Sommer	
Komořany	sídlíštní keramika	povrchový sběr	1975	plocha severně od ulice Do koutů	Josef Havel	
Stodálky	sídlíště	plošný odkryv	2008	ulice Mláčí, parcely 21/22 a 19/4	Martin Kvietok	

Tab. XVI: Tabulka archeologicky a písemně doložených lokalit v pozdněhradištním období (konec 12. – 13. století)

název	archeologický doklad	typ výzkumu	datum konání výzkumu	lokalizace	autor výzkumu	písemné prameny
Březová	sidliště					papežská bula z roku 1310 - majetek ostrovského kláštera
Borek	sidliště	povrchový sběr	1986	pole jižně od parcel 81/16 - 18 a 68/1; 107 ppč. 400/2, poloha "V potociích" na návrší nad silnicí z Klince do Vyšnor	Pavel Břicháček	
Černošice	těžební areál	badatelský výzkum	1977		Jaroslav Kudrnáček	
Davle	ostrovský klášter	ZAA kvůli plánované stavbě vodní nádrže	1931	Ostrov u Davle	Státní památkový ústav	
Davle	ostrovský klášter	krátké výzkumy	1898	Ostrov u Davle	Bohumil Matějka a Václav Fabián	
Davle	ostrovský klášter	průzkum	1925	Ostrov u Davle	ČSAU - nálezy zpracovány Karlem Guthem	
Davle	ostrovský klášter	badatelský výzkum	1975 - 1984	Ostrov u Davle	Miroslav Richter	papežská bula z roku 1310 - majetek ostrovského kláštera
Davle	sidliště					první zmínka 1253
Dobříčovice	osídlení dnešních Dobříčovic	povrchový průzkum	1966	katastrální území Dobříčovic	Zdeněk Smetánka	
Dobříčovice	zřícenina hrádku	povrchový průzkum	1974	hrádek Karlik	Tomaš Durdík	připomínán roku 1275
Dobříčovice	dvůr					
Doňín Břežany	střepty sidlištní keramiky	systematický výzkum	1974 - 1975	katastrální území Doňín Břežan - průzkum kvůli bližšímu poznání lokality Závist	Vladimír Čtverák a Miloš Čimráf	
Doňín Břežany	kostrový pohřeb + sidlištní nálezy + komunikace	plošný odkryv	1982 - 1986	tráť Za pivovarem a K Hoodkovcům; ppč. 211/3; 213/1; 214; 216; 219 a 234/1	Alena Křečková a M. Slavíková	
Doňín Břežany	středověká úvozová komunikace?	záchranný	2007	poloha "Za Příkopem" parcela 391/147	Jiří Bernat	
Doňín Břežany	středověká úvozová komunikace? - pokračování	záchranný	2009	poloha "Za Příkopem" parcela 391/144	Jiří Bernat	první zmínka 1257
Hluboké	sidliště					
Hodkovičky	sidliště	publikace	publikace 1983	poloha "V Náklech" - zbytky dvorce - opevnění - rybníček na křižovatce ulic Modřanská a V Hodkovičích	publikace Z. Dragoun, J. Klápště a Z. Smetánka	první zmínka 1245
Hodkovičky	sidlištní keramiky	záchranný	1987	staveniště přípojky ulic V hodkovičích a V mokřinách	Vladimír Brych	
Hradištko	kupecká osada/městečko	zpráva o archeologickém nálezu	1949	poloha "Sekanka"	zaslána zpráva o nálezu od Správy státního polesí v Hradištku	
Hradištko	kupecká osada/městečko	povrchový průzkum	1953	poloha "Sekanka"	Helena Pokorná	
Hradištko	kupecká osada/městečko	plošný odkryv	1953	poloha "Sekanka"	Jaroslav Kavan	
Hradištko	kupecká osada/městečko - pohřebiště	plošný odkryv	1953	poloha "Sekanka"	Jaroslav Kavan	
Hradištko	kupecká osada/městečko	systematický výzkum	1954 - 1965	poloha "Sekanka"	Miroslav Richter	
Hradištko	kupecká osada/městečko	povrchový průzkum	2005	poloha "Sekanka"	Tomaš Durdík	vystaven nádky na konci 13. století
Hvozdnice	kostel					papežská bula z roku 1310 - majetek
Hvozdnice	sidliště					snad již ve 13. století, první písemná zpráva 1420
Chodov	tvrz					první písemná zmínka z přelomu 13. a 14. století
Cholupice	sidliště					doloženo pro 13. století
Choteč	jádro vsi					
Jesenice	sidliště	systematický výzkum	1979	J od obce Jesenice až k oblouku silnice Zlarníky - Jesenice - průzkum okolí Závisti	Vladimír Čtverák	
Jesenice	pár sidlištních objektů	záchranný	1986 - 1987	intravilán obce Jesenice - stavba nákupního střediska Jednoty	Karla Morýzková, Milošlav Chytráček, Jiří Bernat, Zuzana Šorejšová a Antonín Majer	
Jesenice	keramické střepty	povrchový průzkum	od 1987	přílehlá periferie	Jan Klápště	
Jilové u Prahy	vyhledávací šachty	povrchový průzkum	1950	poloha "Na paniském vrchu"	Jaroslav Böhm	
Jilové u Prahy	suterén domu "Mlince"	záchranný	1982 - 1983	JV okraj dnešního náměstí v Jilovém u Prahy	Pavel Břicháček	
Jiloviště	zbytky VS hrádku	?	1842; 1869	poloha "Kazín"	Václav Krolmus; lesník Leopold (Josef?) Anger	
Jinonice	sidliště	zachyceno v kartografických pramenech	?	horní část toku Prokopského potoka, na obou březích	publikace Z. Dragoun, J. Klápště a Z. Smetánka	
Jinonice	keramické střepty	orientační zjištění	1997	ulice Na Vidouli, ppč. 264/2-3	Michal Kostka	
Jinonice	sidliště	záchranný	2004	areál jmonického zámku	Milan Kuchařík	
Jinonice	keramické střepty	záchranný	2007	ulice Butovická parcely 722/7; 722/22-23	Jan Horák	

Tab. XVII: Tabulka archeologicky a písemně doložených lokalit ve vrcholném středověku I. (13. století) část 1.

název	archeologický doklad	typ výzkumu	datum konání výzkumu	lokalizace	autor výzkumu	písemné prameny
Jmonice	archeologický doklad	záchraný	2007	ulice Pod Vavřincem 749/7a	Jan Horák	
Klincec	jeden keramický střep	záchraný	1989	katastrální území Klincec	Miroslav Richter	
Klincec	sidliště	zjišťovací	1977	JV část klinického katastru, v trati "V koutech" nad Bojovským potokem	Miroslav Richter + Ustřední ústav geologický v Praze	
Křč	sidliště	povrchový průzkum	1968	poloha "Na hrádku"	Antonín Knor a Slavomil Vencel	první zmínka 1273
Kunratice	sidliště					první zmínka 1287
Lahovice	sidlištní nálezy	vertikální řez	2008	silniční okruh kolem Prahy 5, IZ od obce Lahovice	Lubor Smejtek	
Lhota	keramické střepy	odevzdáno pracovníkům výzkumu na Závisti	1975	J.úbočí vrchu Šance nad Břešanským potokem	hlášení sepsal Miloš Čížmař	
Lhota	výrobní areál	systematický výzkum hradistě Závist	1988	hradistě Závist	Karla Motyková	
Libeň	sidliště					papežská bula z roku 1310 - majetek ostrovského kláštera
Linec	sidliště					první zmínka 1292
Malá Chuchle	kostel					písemně doložen k roku 1264
Měchenice	sidliště					ostrovské falzum z roku 1205
Michle	keramické střepy	archeologický	2005	ulice Ohradní, ppč. 1307/1,3-5,22,24,38-40	Jan Jeřáb	
Mníšek pod Brdy	keramické střepy	záchraný	2001	nádvoří místního zámku	Filip Laval	
Okrouhlo	sidliště					papežská bula z roku 1310 - majetek ostrovského kláštera
Oleško	sidliště					papežská bula z roku 1310 - majetek ostrovského kláštera
Petrov	sidlištní nálezy	povrchový sběr	1983	SZ od obce Petrov, trať "Pod vsí"	Pavel Břicháček	
Petrov	mlecí kámen	povrchový sběr	1984	pole S od silnice z Jilového do Davle	Vladimír Čtverák	
Radotín	kostrový hrob + keramická nádobka	oznámen nález	1958	J strana domku čp. 384	?	
Radotín	kostrový hrob?	oznámen nález	1958	nedaleko čp. 384, ppč. 110		
Radotín	kostel					
Sazava	sidliště					písemně doložen roku 1298
Silvenec	sidliště					ostrovské falzum z roku 1205
Silvenec	kostel					první zmínka 1253
Salopišský	sidliště					první zmínka 1257
Štědřík	sidliště					doloženy pro 13. století
Štědřík	sidliště					první zmínka 1282
Řeporyje	sidlištní keramika	archeologický	1968	před průčelím domu čp. 5 asi 10 m od silnice	Zdeněk Sedláček	
Řeporyje	sidliště	Reporýje - Silvenec		trať "Závěťma" + kousek dle nalevo od silnice	Zdeněk Sedláček	
Řeporyje	sidlištní keramika + objekty	povrchový sběr	1969	Ofěch - Silvenec	Zdeněk Sedláček	
Řeporyje	sidliště	orientační zjištění	2002	ulice U výkupního střediska, parcely 56/1-2	Michal Kostka	
Třeškov	sidliště					první zmínka 1253
Vonoklasy	sidliště					první zmínka 1227
Záběhlice	sidliště					první zmínka 1268
Záběhlice	sidliště					ostrovské falzum z roku 1205
Zaháraný	zarodné vchody do sklepních chodeb	konzultace	1970	prostor bývalého zbraslavského kláštera	Květa Reichertová	
Zbraslav	základy kostela	záchraný	1976 - 1979	areál zámeckého parku, čp. 1	Michal Tryml a Hubert Ječný	
Zbraslav	chata + kamenná stavba + kostel + hroby	záchraný	1984 - 1985	prostor zbraslavského zámku	Zdeněk Dragoun a Martin Kuna	
Zbraslav	křemencové zdívo - ukončení budov kláštera	orientační zjištění	1989	prostor zbraslavského zámku	Zdeněk Dragoun	
Zbraslav	sidlištní + pohřební nálezy	záchraný	1991	prostor zbraslavského zámku, u kostela sv. Jakuba	Zdeněk Dragoun	
Zdraniky	2 kulové jámy z VS	plošný odkryv	1987 - 1989	západní část obce - parcelace obce	Karla Motyková	
Zličov	sidliště (kostel sv. Štěpána)					první zmínka 1257

Tab. XVII: Tabulka archeologicky a písemně doložených lokalit ve vrcholném středověku I. (13. století) část 2.

název	archeologický doklad	typ výzkumu	datum konání výzkumu	lokalizace	autor výzkumu	písemné prameny
Bluk	tvrz			území dnešních Černošic		1324 - zmínka o Kržovi z Bluku + roku 1413 zde připomínán dvůr
Brnky	sidliště					připomíná roku 1314 jako statky pražské patricijské rodiny doložený roku 1380
Bohulby	sidliště					
Černošice	keramické střepy	nález označen	1962	provozni budova firmy "Biokrma"	převzal Karel Slepíčka	
Černošice	příkop tvrže	povrchový průzkum	1972	za domem čp. 121 "Restaurace Slánka"	Jiří Čujan	
Černošice	příkop tvrže	povrchový průzkum	1977	za domem čp. 121 "Restaurace Slánka"	Václav Huml	
Černošice	tvrz	zamerění geofyzikální metodou	1982	za domem čp. 121 "Restaurace Slánka"	?	předpokládána již pro první desetiletí 14. století v registrech panežských desátků od 1352
Černošice	kostel					písemně doložen k roku 1323
Davle	kostel sv. Kiliána					první zmínka 1420
Dobříčkovice	tvrz					jeho existence se v pramenech nijak výrazně neprojevuje
Dobříčkovice	hrádek Karlik					první zmínka 1332
Dolní Břežany	sidliště					první zmínka 1364
Dolní Břežany	tvrz					jediná zmínka 1377
Dolní Břežany	kaple v tvrzi					první zmínka 1366
Dvorce	sidliště					jistě stál v roce 1398; zanikl před 1419
Hluboké	hrad Děvín	povrchový průzkum	1975 – 2005	zaniklý hrad Děvín	Tomáš Durdík	připomínány roku 1314 jako statky pražské patricijské rodiny
Hodkovice	sidliště					připomínán v letech 1368 a 1417
Hodkovický	poplužní dvůr					první zmínka 1330
Hostasovice	zaniklé sidliště					písemně doložen pro 14. století
Hrančie	kostel					zmínka roku 1437
Hřibov	zaniklé sidliště					připomínán 1421
Chodov	poplužní dvůr					14. století
Cholupice	tvrz					
Chateč	tvrz	povrchový sběr	1990	S od hospodářského dvora na okraji terasy nad Radotinským potokem	A. Jeníčková	doložena pro 14. století
Chateč	vesnice					doložena pro 14. století
Chateč	dvorec					stál pravděpodobně již počátkem 14. století
Jablonná	zaniklé městečko					první zmínka 1319
Jarov	sidliště					první zmínka 1356 - připomíná se jarovská krčma
Jilovitzě	kostel sv. Václava					první zmínka 1380, v registrech papežských desátků evidová od roku 1369
Jilovitzě	sidliště					první dochovaná zmínka 1347
Jinonice	butovické hradiště	povrchový sběr	1995	butovické hradiště	Tomáš Durdík	písemně doložen pro 14. století
Jinonice	keramické střepy	povrchový sběr	2005	u ulice Na Vidouli	Roman Křivánek	ostrovské urbaře z let 1388 a 1390
Jirčany	kostel					1319 darován zbraslavskému klášteru
Kamenná Vrata	sidliště					zmínka roku 1342
Klince	sidliště					1310 - ne přímo doložena Valterem z Kosoře
Klukovické	sidliště					podle vládky z Kosoře někdy během 14. století
Kosoř	sidliště					asi před 1328
Krč	tvrz					postavena někdy 1328 - 1357
Krč	tvrz II					

Tab. XVIII: Tabulka archeologicky a písemně doložených lokalit ve vrcholném středověku II. (14. – 15. století) část 1.

název	archeologický doklad	typ výzkumu	datum konání výzkumu	lokalizace	autor výzkumu	písemné prameny
Kunratice	Nový hrad a huštický tábor	povrchový průzkum	1974 - 2007	Kunratický les	Tomáš Durdík	hrad postaven asi na počátku 15. století, rozbořen roku 1421 Pražany
Kunratice	huštický tábor	badatelský	1952 - 1953	Kunratický les	Jaroslava Drobná	
Kunratice	huštický tábor	detektory kovů	2008 - 2009	Kunratický les	Jaroslav Podliska	
Kunratice	kostel					písemně doložen pro 14. století doložena ve 30. letech 14. století
Lhota	tvrz					první písemná zmínka 1364
Lhota nad Lipencí	sídlisté					zamklá ves z předhusitské doby
Lhotka nad Branicem	sídlisté					zmínky z let 1367 - 1386 - uvednav registrech papežských desátků
Libeň	kostel					Písemně doložen pro 14. století
Libeň	tvrz					připomínána roku 1413
Libuš	tvrz					první zmínka 1321
Líšnice	sídlisté					písemně doložena před polovinou 14. století, dochovaná zmínka z roku 1345
Ločkov	kostel			ulice, Michelská 7	David Polcar a David Břeň	v registrech papežských desátků od 1369 zmínka roku 1333
Ločkov	sídlisté					
Michle	osídlení					
Modřany	kostel		1996 - 1997			
Obora	sídlisté					
Olšech	sídlíštěni keramika					
Olšech	sídlisté		1980 - 1990	dvůr domu čp.16	?	
Pahleň	sídlisté					
Pahleň	sídlisté					
Pisnice	sídlisté					
Pohoří	tvrz					
Pohoří	tvrz	povrchový sběr	1985	ostrůvek pod obcí Skalsko; JZ směrem na Borek nad Sázkou	Tomáš Tomiček a Jiří Úlovec	písemně doložen pro 14. století ostrovské urbáře z let 1388 a 1390
Pohoří	tvrz	povrchový sběr	1993	ostrůvek pod obcí Skalsko; JZ směrem na Borek nad Sázkou	Vladimír Brych a Jan Rendek	
Pohoří	populáční dvůr/ tvrz					roku 1416 darován Vokovi z Valdštejna
Řeporyje	dvůr Vyšec					zmínka roku 1341
Řeporyje	sídlisté					zmínka 1387
Řeporyje	sídlisté					ostrovské urbáře z let 1388 a 1390
Stoup nad Davlí	sídlisté					
Stodálky	sídlíštěni areál		2005	ulice Kovářova 161/24	Milan Kuchařík	
Stodálky	sídlíštěni areál	plošný odkryv	2008	ulice Kovářova 26	Jan Košťál	
Šeberow	sídlisté					
Šeberow	sídlisté					zmínka roku 1382
Točná	sídlisté					první zmínka 1345
Trnava	sídlisté					založena 1342
Trnava	kostel					
Třebatov	tvrz					v registrech papežských desátků od 1369
Vestec	sídlisté					první zmínka 1374
Všenory	tvrz					první písemná zmínka 1360
Zadunaj Kopanina	sídlisté					založena 1342
Záhměřice	sídlisté					v registrech papežských desátků od 1369
Záhměřice	dvorec					první zmínka 1336
Záhměřice	dvorec					první zmínka 1319
Zlatníky	žlab	plošný odkryv	1988	Z okraj intravilánu obce na J svahu pramenné pánve Brežanského potoka	Vladimír Čtverák, Miloš Chytráček a Karla Morýkova	stál pravidelně již počátkem 14. století
Zlatníky	sídlisté					připomínány roku 1314 jako statky pražské patricijské rodiny
Zlatníky	tvrz					první zmínka 1314
Zlatníky	kostel					1314 - zmínka o farářích ze Zlábčín
Zvole	sídlisté		2003	ostrožna nad soutokem Vitavy a Javorského potoka, poloha "Homole"	Jan John	písemně doloženo na počátku 14. století
Zvole	tvrz?					v josefinském mapování okolo 1780
Zvole	filiální kostel					konec 14. století

Tab. XVIII: Tabulka archeologicky a písemně doložených lokalit ve vrcholném středověku II. (14. – 15. století) část 2.

název	archeologický doklad	typ výzkumu	datum konání výzkumu	lokalizace	autor výzkumu	písemné prameny
Hradištko	dvě keramické nádoby + kostrový hrob	záchranný, na základě hlášení	1950	pískovna "Na Sekance"	Jaroslav Kudrnáč	
Choteč	hradiště	povrchový průzkum	1968	vrch Škrábek, poloha "Na zámkách" nebo "Na hradech"	Antonín Knor a Slavomil Vencel	
Jinonice	sídlištní objekt	záchranný	1984	jižně od ulice Butovická	Jan Kovářik	
Jinonice	kostrový hrob	záchranný	1985	návaznost na výzkum z roku 1984	Marie Fridrichová	
Lety	depot mincí	?	?	katastrální území Let	?	
Libeň	sídlišť	záznam J. L. Píče	?	katastrální území Libře	?	
Michle	kostrový hrob	orientační zjištění	1934	úpatí Bohdalce, severně od domu čp. 825	Vojtěch Budavský	
Michle	6 sídlištních objektů	záchranný	1970	svah paníkrácké pláně k Botičskému potoce	archeologické oddělení MMP	
Michle	pohřebiště	záchranný	1933-1934	nábřží Bohdalec v ulici Osnická, okolí domu čp. 8 a 11	?	
Modřany	pohřebiště	záchranný, na základě hlášení	1926	jižní konec obce Modřany	Karel Buchtela a Jan Axamit	
Řeporyje	min. 2 kostrové hroby	záchranný, na základě hlášení	1854	dvůr statku čp. 10 poblíž kostela	Václav Krolimus	
Řeporyje	několik slovanských hrobů	odkryty sesuvem hlíny	1929	část Řeporyjí Nová ves	Alois Ševčík	
Řeporyje	sídlištní nálezy	žlánek R. Turka	?	SZ konec obce, bývalá Šmídova cihelna		
Stodůlky	sídlištní areál	plošný	1957	prostor bývalého zahradnictví JZD	Radomír Pleiner	
Stodůlky	polozemnice + další sídlištní objekty	záchranný	1983	jižná strana ulice Armády, mezi ulicemi K Ohradě a Mládi	?	
Stodůlky	3 kostrové hroby	záchranný	mezi 1931-1932	ulice Vidoulská, za domem čp. 4	Antonín Knor	
Zadní Kopanina	zbytky tavicí pece a výrobní areál	?	19. století	katastrální území Zadní Kopaniny	J. Nesmerák	
Zadní Kopanina	sídlištní střepy + úlomky kachlů	?	19. století	katastrální území Zadní Kopaniny	?	

Tab. XIV: Tabulka lokalit obecně datovaných do hradištního období/raného středověku



Obr. 1: Původní rotunda sv. Martina v Karlíku u Dobřichovic



Obr. 2: Kostel sv. Martina a Prokopa v Karlíku u Dobřichovic



Obr. 3: Kostel sv. Martina a Prokopa v Karlíku u Dobřichovic, znak Křižovníků s červenou hvězdou



Obr. 4: Kostel sv. Havla ve Zbraslavi



Obr. 5: Zbytky ostrovského kláštera na ostrově sv. Kiliána u Davle



Obr. 6: Ostrov sv. Kiliána



Obr. 7: Kostel sv. Kiliána u Davle