

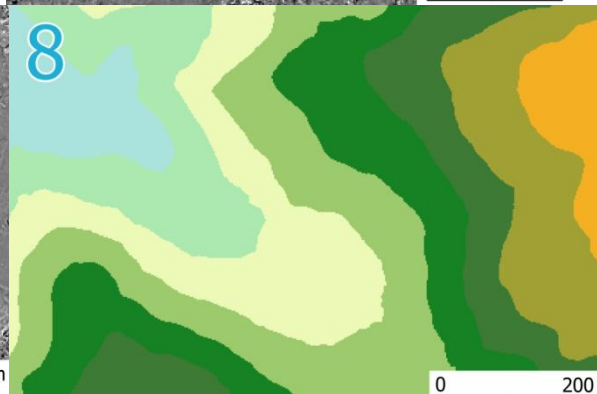
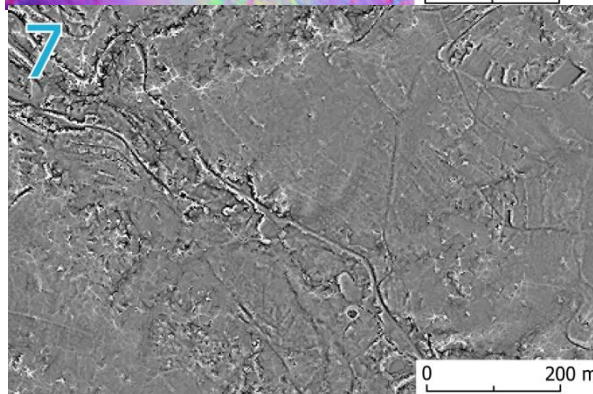
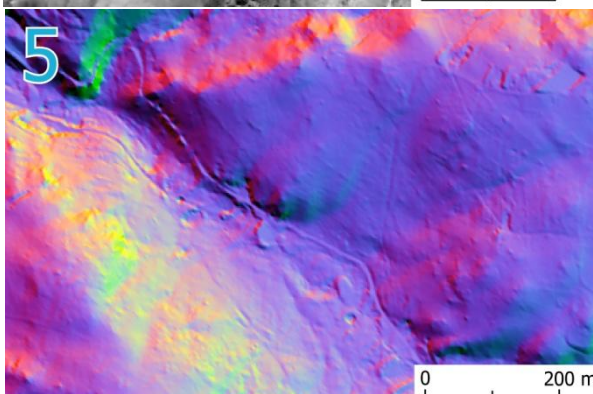
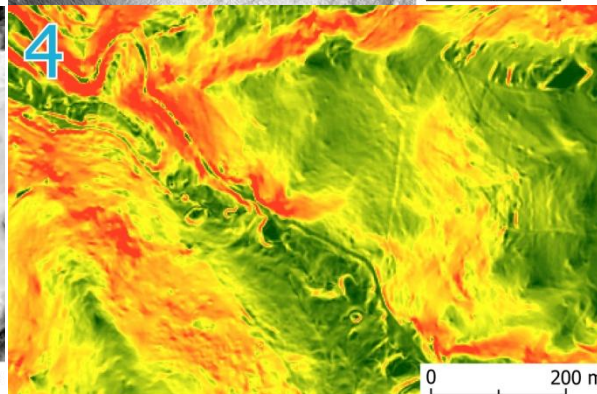
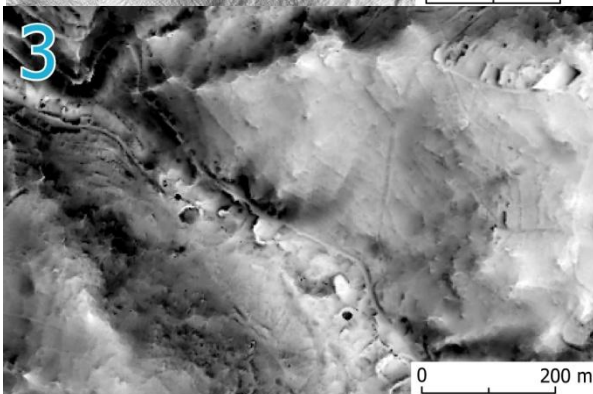
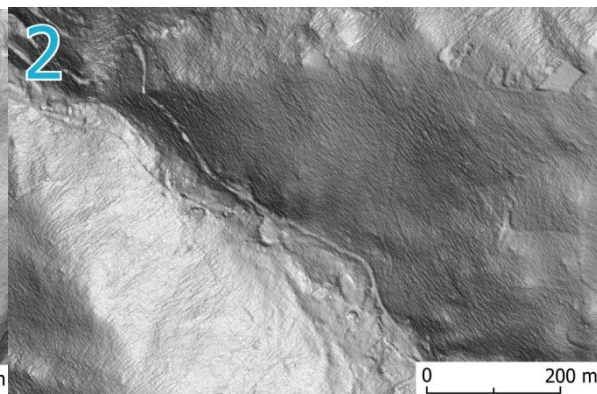
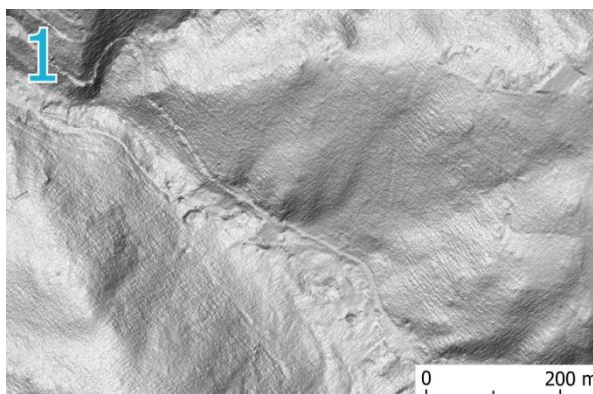
Příloha 1: Srovnání metod rastrových modelů reliéfu pro odlišné typy reliéfu

Jednotlivé číslice u daných typů reliéfů znamenají odlišný rastrový model:

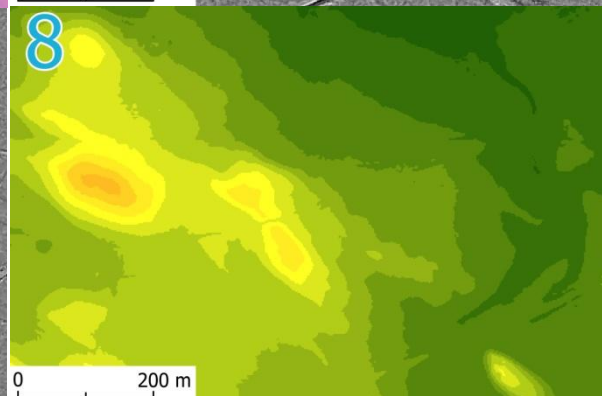
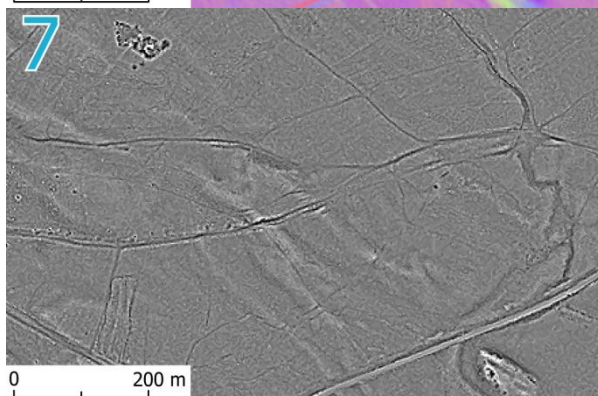
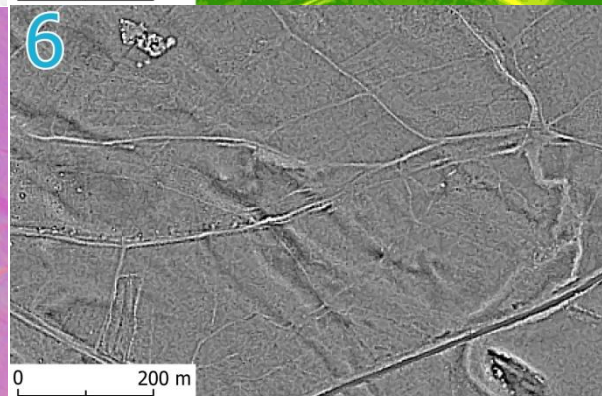
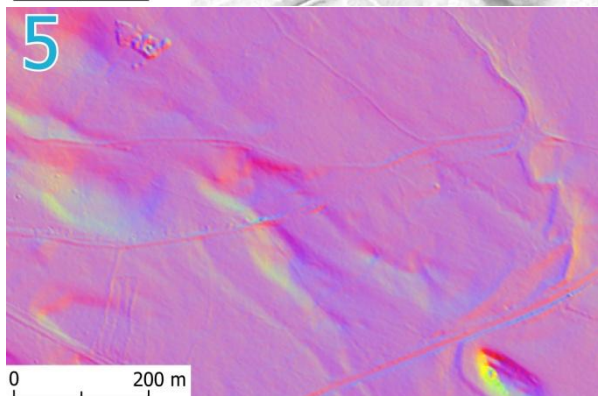
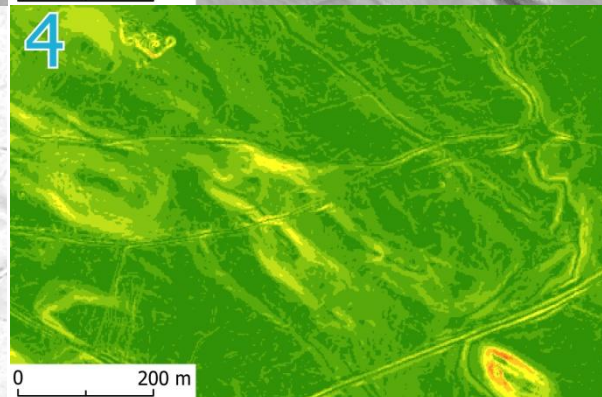
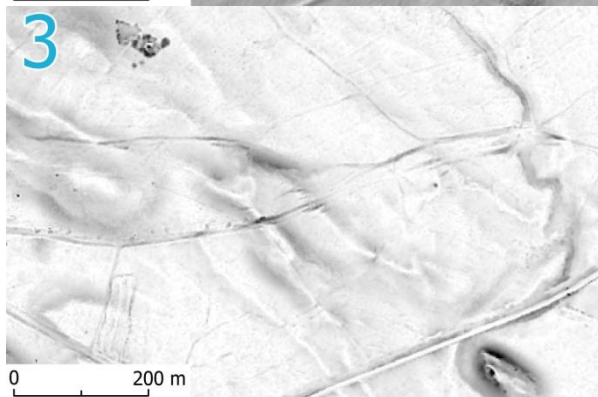
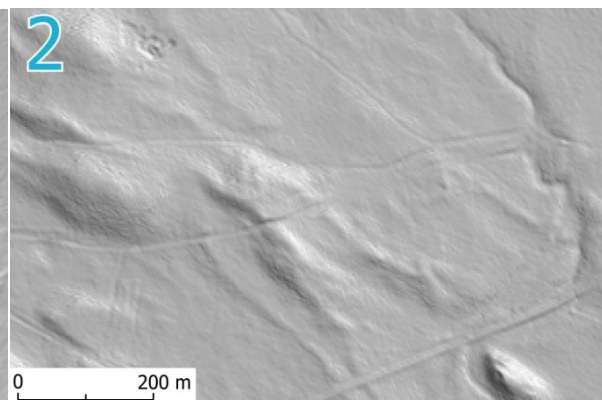
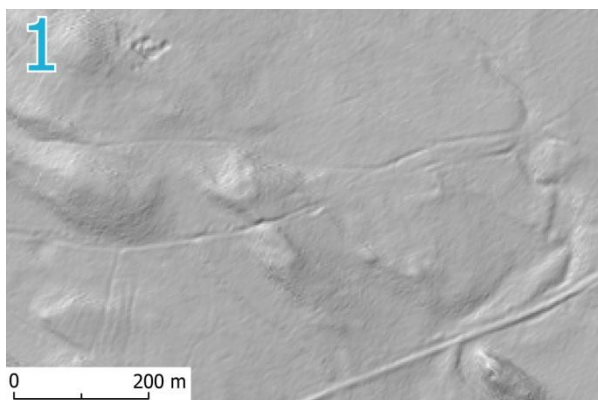
- 1 stínování (směr osvětlení 315°, sklon dopadajících paprsků 45°)
- 2 stínování (směr osvětlení 45°, sklon dopadajících paprsků 45°)
- 3 SVF
- 4 sklon
- 5 stínování s analýzou prvních tří komponent při 16 směrech osvětlení
- 6 lokální reliéf
- 7 křivost
- 8 barevná hypsometrie

Zdroj dat: ArchaeoMontan (2013a), DMR 5G (2013), vlastní zpracování.

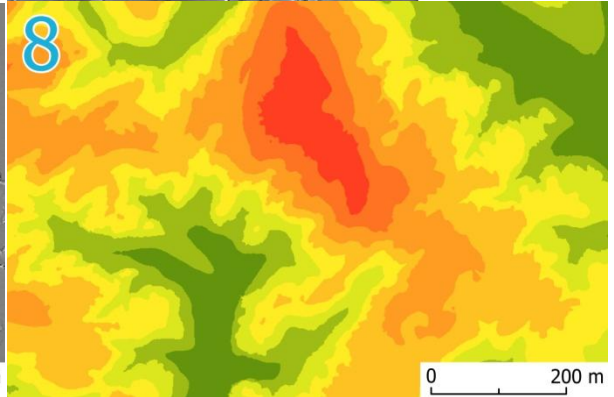
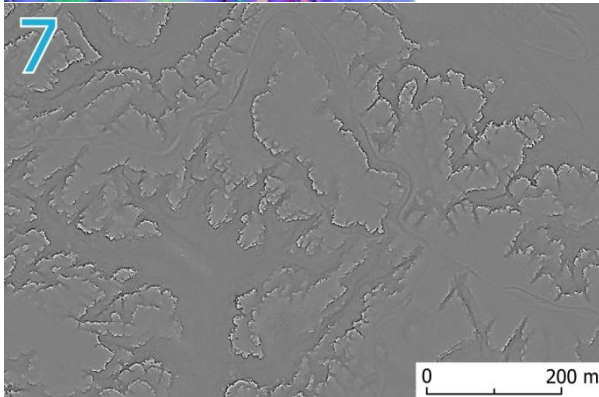
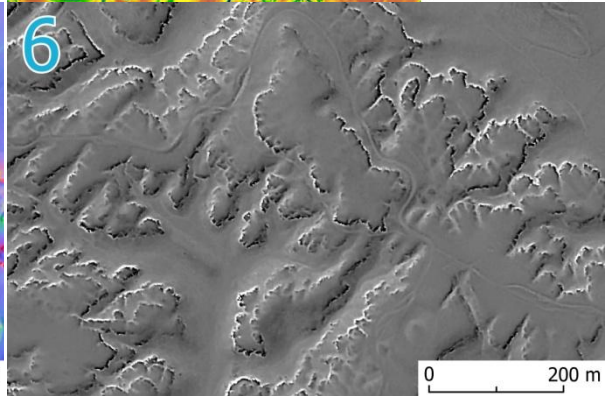
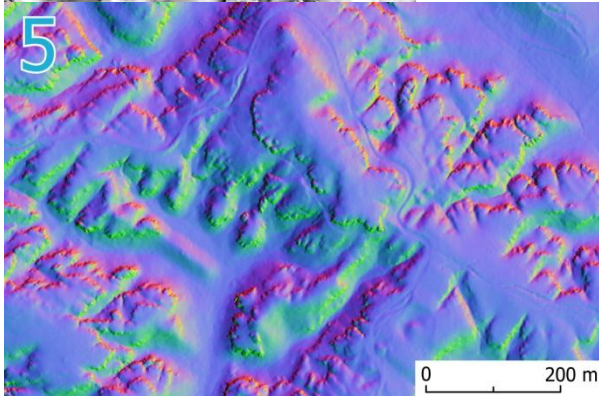
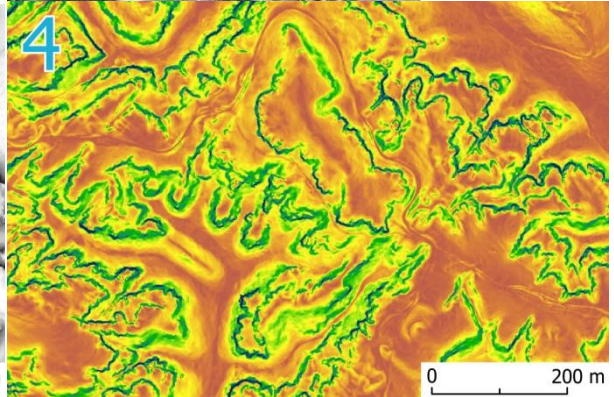
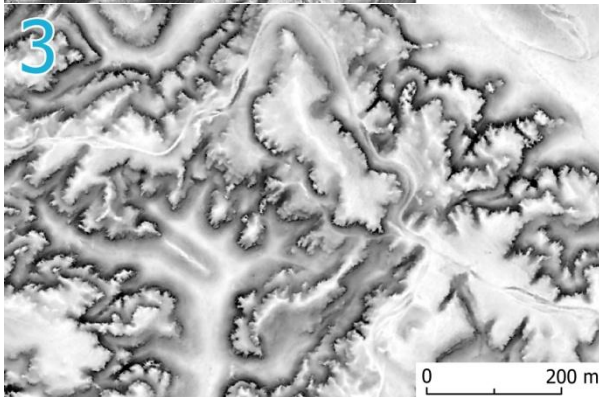
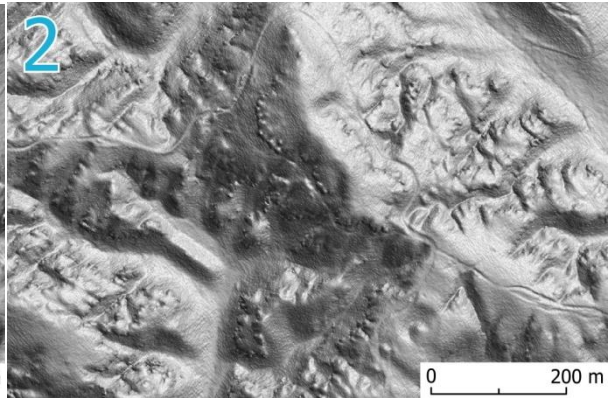
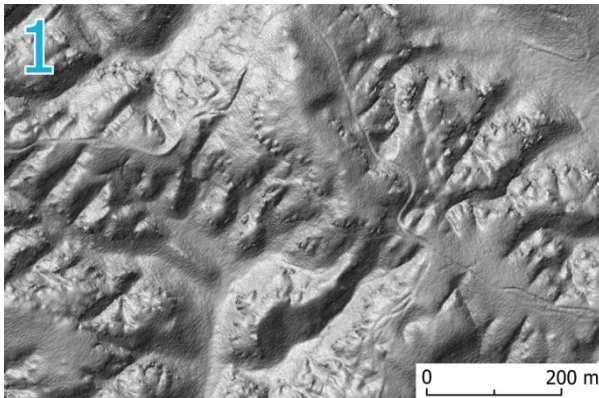
Horský reliéf



Rovinatý reliéf



Skalní město



Reliéf s negativními tvary terénu

