

## **PŘÍLOHA A**

- Tab. 1: Podíly rozvedených osob na populaci jednotlivých věkových skupin v jednotlivých krajích ČR a SR - obě pohlaví dohromady
- Tab. 2: Podíly rozvedených osob na populaci jednotlivých věkových skupin v jednotlivých krajích ČR a SR - muži
- Tab. 3: Podíly rozvedených osob na populaci jednotlivých věkových skupin v jednotlivých krajích ČR a SR - ženy

**Tab. 1: Podíly rozvedených osob na populaci jednotlivých věkových skupin v jednotlivých krajích ČR a SR - obě pohlaví dohromady – 1. část**

kraj:	věkové skupiny								
	celkem	15-19	20-24	25-29	30-34	35-39	40-44	45-49	50-54
H. m. Praha	11,37	0,05	0,31	1,83	6,03	12,80	20,95	24,27	24,27
Středočeský	9,91	0,04	0,36	2,74	7,61	14,54	20,78	22,41	20,74
Jihočeský	9,84	0,03	0,35	2,56	7,91	16,03	21,83	22,12	19,57
Plzeňský	10,32	0,02	0,36	2,58	8,39	16,02	22,22	23,47	20,71
Karlovarský	13,20	0,05	<b>0,53</b>	<b>3,59</b>	9,39	17,95	26,22	27,93	26,53
Ústecký	12,21	0,05	0,38	2,87	8,75	17,87	25,66	27,44	24,85
Liberecký	11,70	0,06	0,41	2,74	8,55	16,64	23,52	26,22	24,10
Královéhradecký	10,36	0,04	0,33	2,74	8,41	15,80	22,14	22,80	21,06
Pardubický	9,27	0,06	0,27	2,21	7,31	14,78	20,45	21,24	19,34
Vysočina	7,83	<b>0,01</b>	0,27	2,45	7,42	13,57	17,81	17,92	15,75
Jihomoravský	9,34	0,04	0,24	1,97	6,74	13,70	19,43	20,98	19,20
Olomoucký	9,82	0,04	0,29	2,16	7,40	15,24	21,50	21,90	20,65
Zlínský	8,60	0,03	0,23	1,86	6,96	13,07	18,05	19,16	17,29
Moravskoslezský	10,60	0,04	0,33	2,41	8,07	16,12	22,78	23,82	21,24
Bratislavský	8,35	0,07	0,23	1,57	5,20	10,27	14,78	17,31	16,34
Trnavský	7,40	0,08	0,37	2,58	7,56	13,08	15,67	15,98	13,87
Trenčiansky	7,23	0,04	0,36	2,11	6,65	12,28	15,90	15,67	14,31
Nitriansky	8,37	0,06	0,40	2,66	8,54	14,98	17,85	17,41	15,93
Žilinský	6,40	0,03	0,33	2,27	6,48	11,44	14,29	14,62	12,97
Banskobystrický	9,86	0,06	0,45	3,10	<b>10,12</b>	17,06	21,77	21,72	19,58
Prešovský	<b>5,25</b>	0,05	0,48	2,36	5,90	10,17	<b>12,10</b>	12,11	11,08
Košický	8,67	0,06	0,47	2,74	8,87	15,37	19,27	19,33	17,66

střední hodnota	9,38	0,05	0,35	2,39	7,48	14,38	19,79	20,75	18,91
sm. odchylka	1,91	0,02	0,08	0,46	1,20	2,23	3,66	4,16	4,04

kritická hodnota ( $\alpha=0,05$ ; 22 pozorování):	2,08								
95% interval spolehlivosti									
horní mez	13,35	0,08	0,52	3,34	9,98	19,02	27,40	29,40	27,31
dolní mez	5,42	0,01	0,18	1,44	4,98	9,75	12,17	12,10	10,51

střední hodnota = podíl rozvedených osob v dané věkové skupině v ČR a SR dohromady

**podbarvené a tučně vyznačené hodnoty** - statisticky významně vyšší nebo nižší hodnota na hladině spolehlivosti 5 %

**Tab. 1: Podíly rozvedených osob na populaci jednotlivých věkových skupin v jednotlivých krajích ČR a SR - obě pohlaví dohromady – 2. část**

kraj:	věkové skupiny								
	55-59	60-64	65-69	70-74	75-79	80-84	85-89	90 +	nezj.
H. m. Praha	23,32	20,60	17,27	<b>14,14</b>	<b>11,42</b>	<b>10,03</b>	<b>8,86</b>	7,18	3,13
Středočeský	18,03	14,45	11,60	8,31	6,46	5,24	5,16	4,42	4,60
Jihočeský	17,25	13,59	10,75	7,30	5,71	4,60	4,07	3,86	4,33
Plzeňský	18,04	14,38	11,39	8,24	6,51	5,24	4,24	3,23	4,45
Karlovarský	24,08	20,08	16,05	12,01	10,38	8,53	7,05	7,20	4,23
Ústecký	22,12	18,12	14,46	11,04	8,67	7,47	6,27	5,84	4,09
Liberecký	21,38	18,16	14,54	11,10	8,78	7,95	7,19	5,51	4,06
Královéhradecký	18,86	15,43	11,57	8,24	6,38	5,51	4,86	3,90	4,70
Pardubický	16,61	13,31	10,14	7,18	5,75	5,14	4,65	3,96	4,94
Vysočina	13,27	10,39	7,67	5,15	4,40	3,70	3,20	3,19	3,52
Jihomoravský	17,52	14,27	11,47	8,40	6,83	6,00	5,36	4,44	4,70
Olomoucký	17,40	14,46	10,64	7,85	6,20	5,67	5,24	4,32	5,14
Zlínský	15,98	12,26	9,67	7,13	5,35	4,67	4,09	3,69	4,26
Moravskoslezský	18,28	15,07	12,12	8,75	7,49	6,33	5,48	4,11	4,92
Bratislavský	15,86	14,33	12,67	10,00	7,90	6,73	5,03	4,16	<b>8,37</b>
Trnavský	12,33	9,79	7,49	5,29	3,76	2,87	2,36	1,44	6,25
Trenčiansky	12,43	9,96	7,84	5,14	4,03	2,84	2,24	1,60	3,70
Nitriansky	13,99	11,15	8,48	6,14	4,52	3,25	2,48	1,97	6,40
Žilinský	11,24	9,14	7,15	5,29	4,12	2,91	2,55	1,53	2,48
Banskobystrický	16,89	12,77	9,25	7,13	6,21	5,96	6,00	5,28	2,27
Prešovský	10,09	7,97	5,68	4,22	3,43	2,54	1,31	1,72	3,26
Košický	15,87	13,60	10,64	7,81	5,64	4,57	3,58	2,68	5,00

střední hodnota	17,04	14,21	11,30	8,21	6,56	5,63	4,98	4,12	4,33
sm. odchylka	3,74	3,37	2,95	2,48	2,10	1,98	1,85	1,67	1,33

kritická hodnota ( $\alpha=0,05$ ; 22 pozorování):	2,08								
95% interval spolehlivosti									
horní mez	24,81	21,22	17,43	13,37	10,91	9,74	8,82	7,60	7,10
dolní mez	9,28	7,21	5,17	3,06	2,20	1,52	1,13	0,64	1,55

střední hodnota = podíl rozvedených osob v dané věkové skupině v ČR a SR dohromady

**podbarvené a tučně vyznačené hodnoty** - statisticky významně vyšší nebo nižší hodnota na hladině spolehlivosti 5 %

**Tab. 2: Podíly rozvedených osob na populaci jednotlivých věkových skupin v jednotlivých krajích ČR a SR - muži – 1. část**

kraj:	věkové skupiny								
	celkem	15-19	20-24	25-29	30-34	35-39	40-44	45-49	50-54
H. m. Praha	9,32	0,07	0,15	1,09	4,48	10,31	17,32	20,76	21,21
Středočeský	9,10	0,03	0,16	1,65	5,84	12,28	18,37	21,06	20,44
Jihočeský	8,90	0,03	0,16	1,56	5,87	13,03	18,90	20,63	19,06
Plzeňský	9,37	0,02	0,19	1,66	6,28	13,04	19,42	22,13	20,36
Karlovarský	<b>11,91</b>	0,02	0,26	<b>2,28</b>	7,19	14,66	22,75	26,13	25,89
Ústecký	11,01	0,08	0,16	1,70	6,55	14,72	22,29	25,68	24,23
Liberecký	10,44	0,08	0,19	1,61	6,54	14,00	20,90	24,05	23,49
Královéhradecký	9,38	0,03	0,14	1,60	6,59	12,91	19,98	21,74	20,41
Pardubický	8,39	0,05	0,12	1,42	5,41	12,12	18,10	19,98	18,94
Vysočina	7,15	0,01	0,12	1,45	5,62	11,28	16,07	16,82	15,56
Jihomoravský	8,14	0,05	0,11	1,18	5,05	11,04	16,57	19,30	18,19
Olomoucký	8,75	0,04	0,12	1,30	5,69	12,18	18,89	20,29	19,87
Zlínský	7,63	0,03	0,09	0,94	5,22	10,59	15,81	18,05	16,28
Moravskoslezský	9,45	0,05	0,13	1,43	5,98	13,24	19,99	22,14	20,65
Bratislavský	6,79	0,04	0,13	1,09	4,15	8,57	12,94	15,13	14,35
Trnavský	6,77	0,05	0,19	1,52	6,12	11,81	14,46	15,42	13,54
Trenčiansky	6,53	0,03	0,18	1,34	5,33	10,44	14,51	14,92	13,55
Nitriansky	7,61	0,06	0,25	1,60	6,50	13,34	16,42	16,66	15,45
Žilinský	5,86	0,02	0,23	1,53	5,41	10,09	13,31	13,72	12,54
Banskobystrický	9,28	0,05	0,28	<b>2,35</b>	<b>8,39</b>	15,01	20,90	21,09	19,60
Prešovský	4,94	0,03	0,33	1,78	5,01	9,64	11,66	11,87	10,74
Košický	8,17	0,09	<b>0,34</b>	2,10	7,75	14,37	18,33	19,19	16,88

střední hodnota	8,40	0,04	0,19	1,52	5,81	12,10	17,59	19,39	18,13
sm. odchylka	1,67	0,02	0,07	0,36	1,00	1,80	3,03	3,75	3,93

kritická hodnota ( $\alpha=0,05$ ; 22 pozorování):	2,08								
95% interval spolehlivosti									
horní mez	11,88	0,09	0,33	2,26	7,90	15,85	23,89	27,19	26,31
dolní mez	4,91	0,00	0,04	0,78	3,73	8,35	11,29	11,58	9,95

střední hodnota = podíl rozvedených osob v dané věkové skupině v ČR a SR dohromady

**podbarvené a tučně vyznačené hodnoty** - statisticky významně vyšší nebo nižší hodnota na hladině spolehlivosti 5 %

**Tab. 2: Podíly rozvedených osob na populaci jednotlivých věkových skupin v jednotlivých krajích ČR a SR - muži – 2. část**

kraj:	věkové skupiny								
	55-59	60-64	65-69	70-74	75-79	80-84	85-89	90 +	nej.
H. m. Praha	20,78	18,21	14,46	11,52	8,12	6,45	5,20	3,41	2,64
Středočeský	17,82	14,10	11,21	7,74	5,56	3,86	3,47	3,25	5,15
Jihočeský	16,97	13,32	10,21	6,57	4,89	3,30	2,30	4,17	4,53
Plzeňský	17,57	14,17	10,68	7,42	5,05	3,82	3,48	1,89	4,91
Karlovarský	23,82	19,51	14,93	10,99	8,21	6,43	5,19	<b>6,67</b>	4,71
Ústecký	21,85	17,55	13,23	9,90	7,03	5,42	4,42	5,01	3,65
Liberecký	20,25	17,23	13,41	9,71	6,97	5,85	5,04	4,84	3,76
Královéhradecký	18,35	14,75	10,90	6,97	5,06	3,72	3,19	1,70	4,61
Pardubický	16,41	12,99	9,53	6,38	4,45	3,62	3,65	3,09	5,62
Vysočina	12,80	10,26	7,21	4,60	3,57	2,63	2,00	2,39	3,13
Jihomoravský	16,54	13,18	10,12	6,99	4,98	3,80	2,80	2,17	4,43
Olomoucký	17,00	13,66	9,52	6,48	4,70	3,85	3,64	1,81	5,71
Zlínský	15,68	11,41	8,51	6,18	3,86	2,91	2,50	1,92	3,87
Moravskoslezský	17,88	13,96	10,80	7,68	5,76	4,37	3,35	2,74	4,91
Bratislavský	13,26	12,13	10,09	7,83	5,48	4,49	2,62	2,73	4,20
Trnavský	11,76	8,99	6,68	4,67	3,11	1,74	1,30	1,65	<b>8,77</b>
Trenčiansky	11,92	9,26	6,89	4,52	2,73	2,04	1,74	1,80	3,92
Nitriansky	13,46	10,39	7,63	5,39	3,74	2,70	1,98	2,15	7,69
Žilinský	10,50	8,54	6,87	4,73	3,47	2,41	1,99	1,49	1,32
Banskobystrický	16,94	12,74	8,81	6,22	4,80	4,93	5,03	3,11	1,04
Prešovský	9,69	7,73	5,51	3,72	2,75	2,14	1,21	0,75	<b>0,00</b>
Košický	15,88	13,03	9,65	7,41	4,95	4,05	3,20	2,84	2,82

střední hodnota	16,37	13,41	10,25	7,19	5,13	3,98	3,28	2,70	4,23
sm. odchylka	3,67	3,17	2,56	2,09	1,55	1,36	1,25	1,37	1,98

kritická hodnota ( $\alpha=0,05$ ; 22 pozorování):	2,08								
95% interval spolehlivosti									
horní mez	23,99	19,99	15,57	11,55	8,36	6,80	5,87	5,56	8,34
dolní mez	8,74	6,82	4,93	2,84	1,90	1,16	0,68	-0,15	0,12

střední hodnota = podíl rozvedených osob v dané věkové skupině v ČR a SR dohromady

**podbarvené a tučně vyznačené hodnoty** - statisticky významně vyšší nebo nižší hodnota na hladině spolehlivosti 5 %

**Tab. 3: Podíly rozvedených osob na populaci jednotlivých věkových skupin v jednotlivých krajích ČR a SR - ženy – 1. část**

kraj:	věkové skupiny								
	celkem	15-19	20-24	25-29	30-34	35-39	40-44	45-49	50-54
H. m. Praha	13,28	0,03	0,46	2,56	7,65	15,47	24,72	27,71	27,16
Středočeský	10,70	0,04	0,57	3,86	9,42	16,95	23,41	23,84	21,04
Jihočeský	10,73	0,03	0,55	3,60	10,02	19,05	24,83	23,64	20,09
Plzeňský	11,26	0,02	0,53	3,58	10,64	19,16	25,24	24,88	21,07
Karlovarský	14,46	0,07	<b>0,83</b>	<b>5,01</b>	11,64	21,28	29,87	29,84	27,17
Ústecký	13,38	0,03	0,63	4,11	11,06	21,14	29,16	29,29	25,47
Liberecký	12,90	0,03	0,64	3,91	10,68	19,36	26,24	28,44	24,69
Královéhradecký	11,31	0,04	0,53	3,96	10,34	18,86	24,41	23,89	21,72
Pardubický	10,13	0,06	0,42	3,06	9,37	17,60	22,89	22,53	19,73
Vysočina	8,50	0,01	0,44	3,55	9,36	15,97	19,63	19,08	15,95
Jihomoravský	10,48	0,04	0,36	2,82	8,52	16,49	22,42	22,71	20,21
Olomoucký	10,84	0,03	0,47	3,05	9,21	18,42	24,15	23,53	21,41
Zlínský	9,52	0,02	0,38	2,84	8,78	15,68	20,38	20,29	18,30
Moravskoslezský	11,68	0,03	0,54	3,44	10,26	19,07	25,67	25,53	21,83
Bratislavský	9,75	<b>0,10</b>	0,32	2,03	6,23	11,95	16,56	19,27	18,05
Trnavský	8,00	<b>0,11</b>	0,56	3,67	9,08	14,44	16,92	16,53	14,20
Trenčiansky	7,91	0,06	0,54	2,93	8,09	14,24	17,33	16,44	15,08
Nitriansky	9,07	0,06	0,55	3,79	10,71	16,69	19,31	18,17	16,39
Žilinský	6,93	0,04	0,43	3,05	7,63	12,87	15,29	15,54	13,40
Banskobystrický	10,40	0,06	0,62	3,88	11,94	19,19	22,67	22,36	19,57
Prešovský	<b>5,56</b>	0,07	0,65	2,97	6,87	<b>10,72</b>	<b>12,54</b>	<b>12,36</b>	11,43
Košický	9,15	0,04	0,60	3,41	10,05	16,41	20,24	19,46	18,41

střední hodnota	10,33	0,05	0,52	3,30	9,23	16,77	22,07	22,14	19,68
sm. odchylka	2,17	0,02	0,11	0,63	1,50	2,82	4,44	4,67	4,23

kritická hodnota ( $\alpha=0,05$ ; 22 pozorování):	2,08								
95% interval spolehlivosti									
horní mez	14,84	0,10	0,76	4,62	12,35	22,62	31,30	31,85	28,48
dolní mez	5,82	-0,01	0,28	1,99	6,11	10,92	12,83	12,43	10,87

střední hodnota = podíl rozvedených osob v dané věkové skupině v ČR a SR dohromady

**podbarvené a tučně vyznačené hodnoty** - statisticky významně vyšší nebo nižší hodnota na hladině spolehlivosti 5 %

**Tab. 3: Podíly rozvedených osob na populaci jednotlivých věkových skupin v jednotlivých krajích ČR a SR - ženy – 2. část**

kraj:	věkové skupiny								
	55-59	60-64	65-69	70-74	75-79	80-84	85-89	90 +	nejz.
H. m. Praha	25,55	<b>22,62</b>	<b>19,53</b>	<b>16,10</b>	<b>13,55</b>	<b>12,03</b>	<b>10,50</b>	8,44	3,76
Středočeský	18,23	14,77	11,93	8,74	7,03	5,98	5,86	4,77	3,88
Jihočeský	17,53	13,84	11,21	7,85	6,26	5,33	4,81	3,77	4,10
Plzeňský	18,51	14,59	12,01	8,88	7,50	6,04	4,55	3,69	3,94
Karlovarský	24,33	20,60	17,00	12,73	11,86	9,62	7,74	7,39	3,68
Ústecký	22,36	18,63	15,50	11,88	9,73	8,45	6,90	6,09	4,68
Liberecký	22,44	19,01	15,50	12,13	9,95	8,98	8,06	5,73	4,41
Královéhradecký	19,34	16,04	12,13	9,18	7,27	6,50	5,58	4,63	4,82
Pardubický	16,80	13,61	10,66	7,77	6,59	6,00	5,09	4,23	3,95
Vysočina	13,73	10,52	8,06	5,56	4,93	4,31	3,71	3,47	4,08
Jihomoravský	18,45	15,24	12,58	9,44	7,99	7,12	6,36	5,15	5,04
Olomoucký	17,78	15,18	11,55	8,86	7,15	6,65	5,90	5,09	4,52
Zlínský	16,25	13,03	10,62	7,80	6,25	5,54	4,73	4,27	4,72
Moravskoslezský	18,65	16,03	13,16	9,57	8,56	7,27	6,23	4,48	4,93
Bratislavský	18,07	16,09	14,56	11,52	9,31	7,84	6,04	4,76	<b>13,24</b>
Trnavský	12,87	10,48	8,10	5,71	4,11	3,38	2,76	1,37	2,56
Trenčiansky	12,92	10,57	8,59	5,56	4,81	3,25	2,43	1,52	3,33
Nitriansky	14,47	11,79	9,10	6,61	4,93	3,48	2,67	1,90	4,94
Žilinský	11,95	9,66	7,36	5,65	4,48	3,15	2,76	1,54	4,44
Banskobystrický	16,85	12,81	9,57	7,69	6,97	6,41	6,36	5,98	3,75
Prešovský	10,46	8,18	5,82	4,53	3,82	2,73	1,35	2,13	6,25
Košický	15,87	14,09	11,33	8,06	6,01	4,81	3,73	2,62	7,25

střední hodnota	17,68	14,93	12,15	8,94	7,43	6,47	5,66	4,59	4,45
sm. odchylka	3,89	3,61	3,33	2,81	2,50	2,35	2,15	1,89	2,11

kritická hodnota ( $\alpha=0,05$ ; 22 pozorování):	2,08								
95% interval spolehlivosti									
horní mez	25,78	22,43	19,07	14,79	12,63	11,35	10,13	8,52	8,84
dolní mez	9,58	7,43	5,22	3,10	2,24	1,59	1,19	0,66	0,06

střední hodnota = podíl rozvedených osob v dané věkové skupině v ČR a SR dohromady

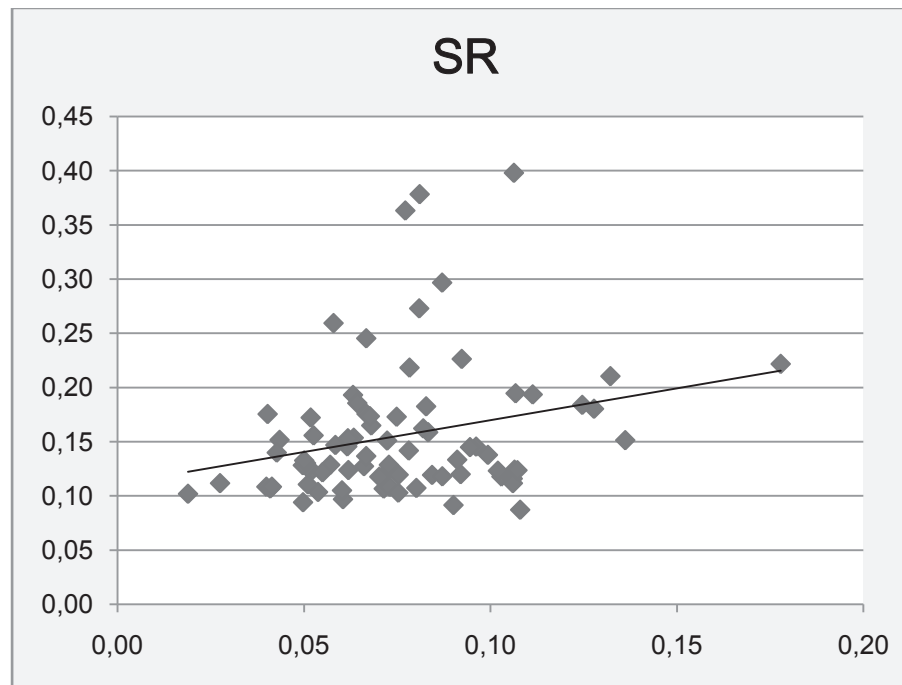
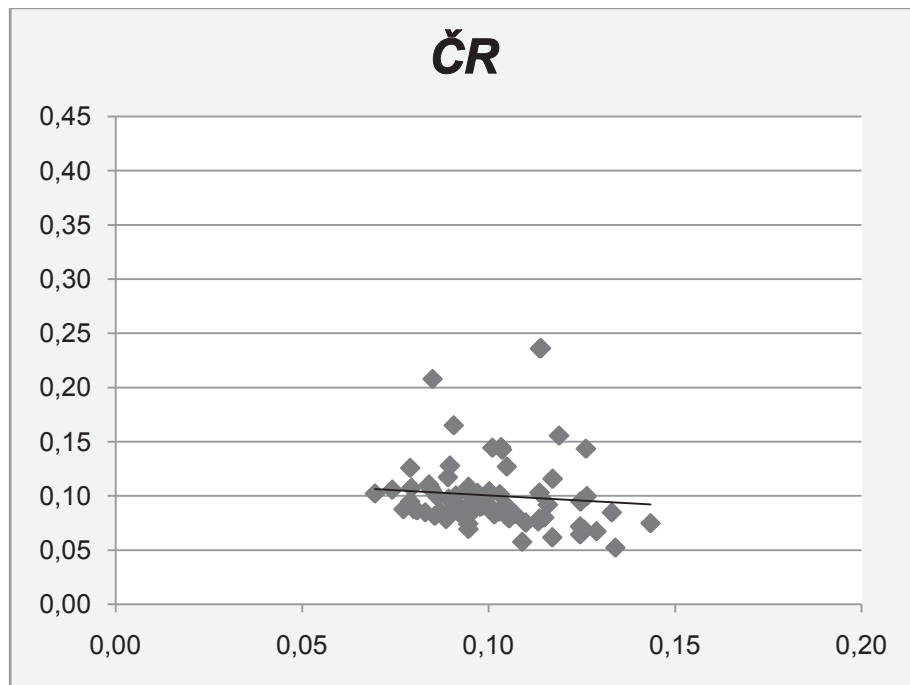
**podbarvené a tučně vyznačené hodnoty** - statisticky významně vyšší nebo nižší hodnota na hladině spolehlivosti 5 %

## **PŘÍLOHA B**

- Graf 1: Rozvedení x vš vzdělání
- Graf 2: Rozvedení x zš vzdělání
- Graf 3: Rozvedení x romská národnost
- Graf 4: Rozvedení x věřící hlasící se k církvi
- Graf 5: Rozvedení x ekonomicky aktivní
- Graf 6: Rozvedení x nezaměstnaní
- Graf 7: Rozvedení x mladší 15 let
- Graf 8: Rozvedení x hd jednotlivců
- Graf 9: Rozvedení x hd neúplné rodiny se závislými dětmi
- Graf 10: Rozvedení x městská populace
- Graf 11: Rozvedení x výše mzdy



GRAF 1: ROZVEDENÍ x VŠ VZDĚLANÍ - osa y: podíl vysokoškolsky vzdělaných (celkem, muži, ženy), osa x: podíl rozvedených



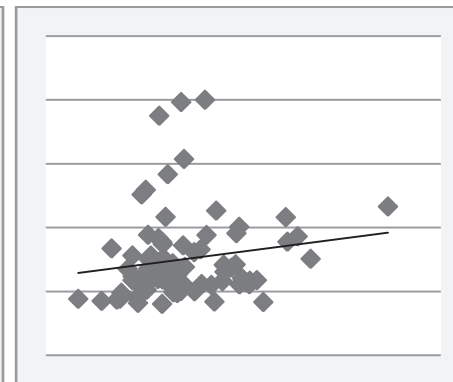
ČR – MUŽI



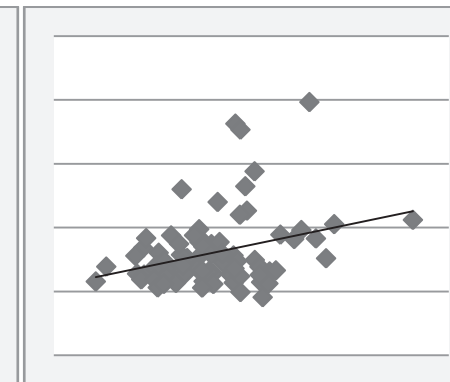
ČR – ŽENY



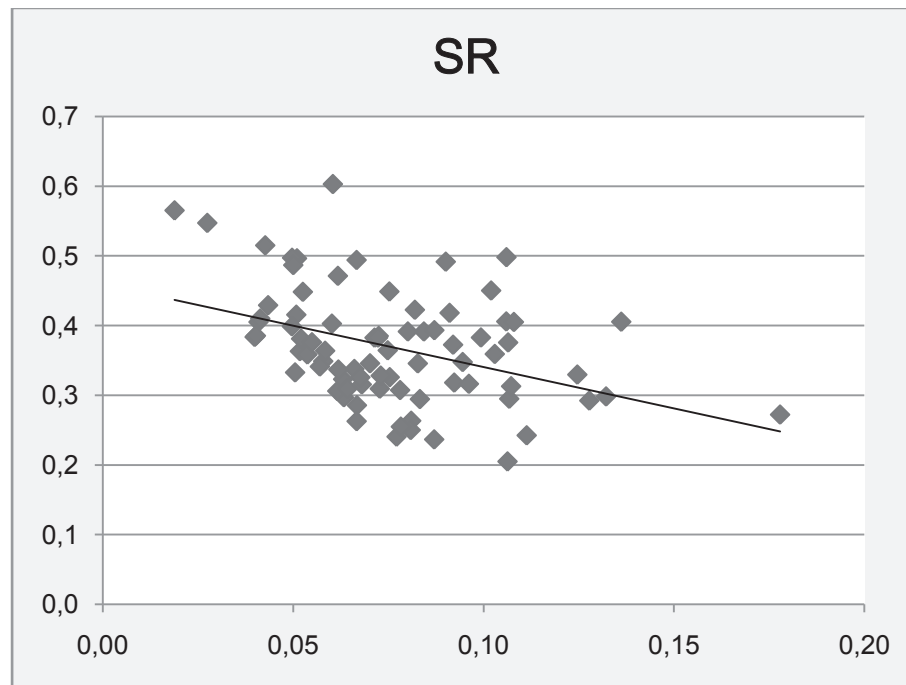
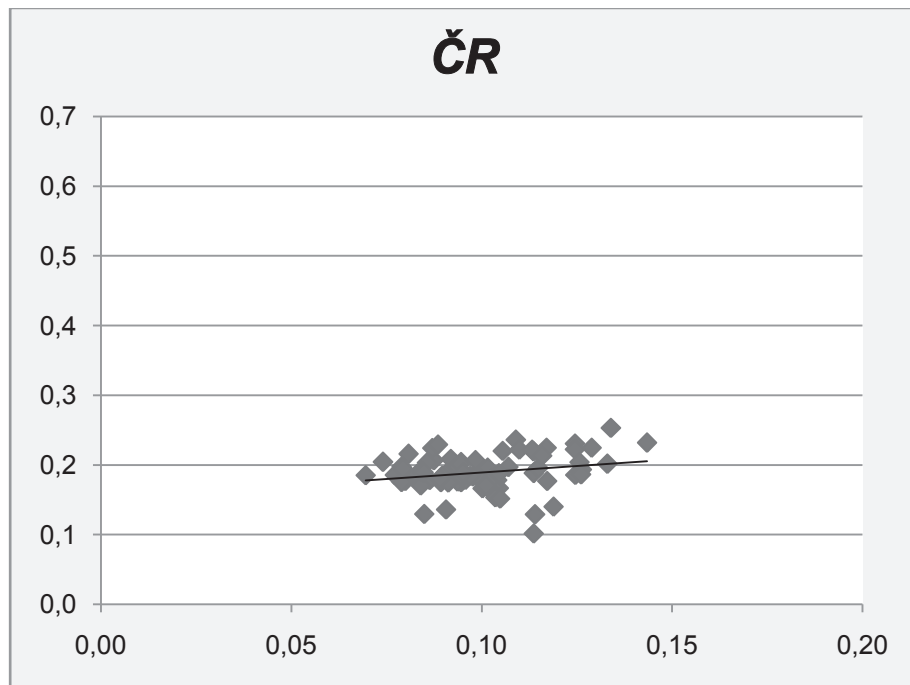
SR – MUŽI



SR – ŽENY



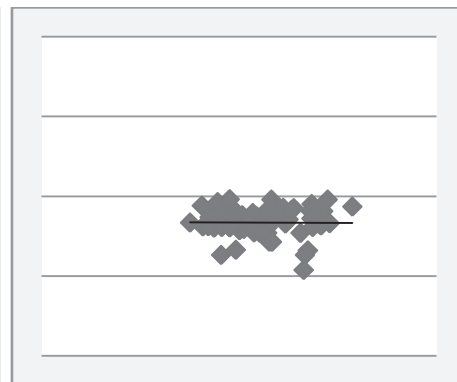
GRAF 2: ROZVEDENÍ x ZŠ VZDĚLANÍ - osa y: podíl základoškolsky vzdělaných (celkem, muži, ženy), osa x: podíl rozvedených



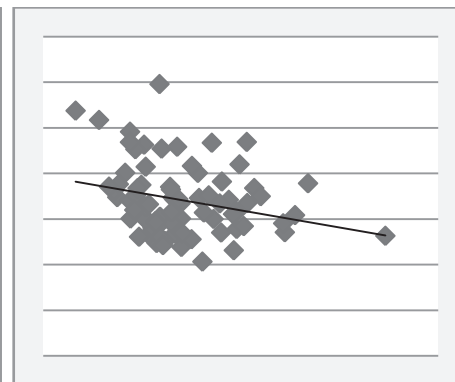
ČR – MUŽI



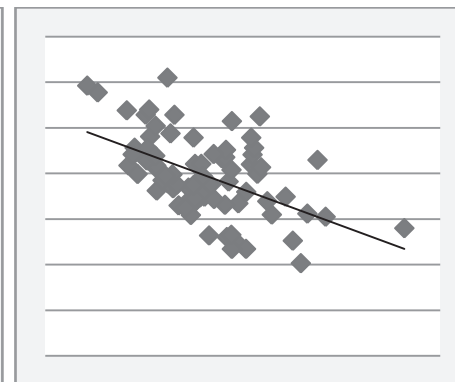
ČR – ŽENY



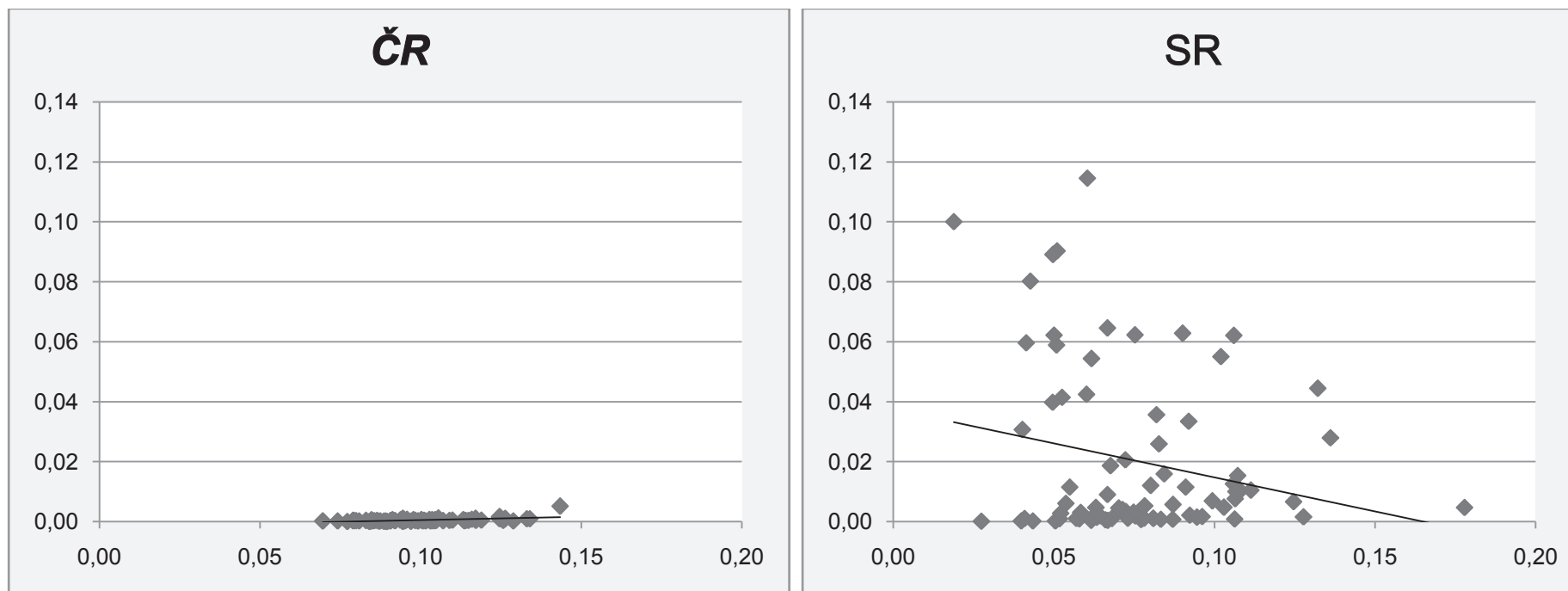
SR – MUŽI



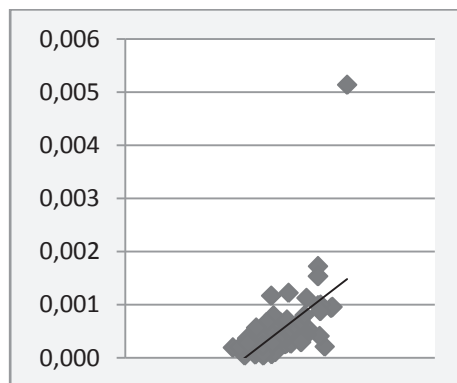
SR – ŽENY



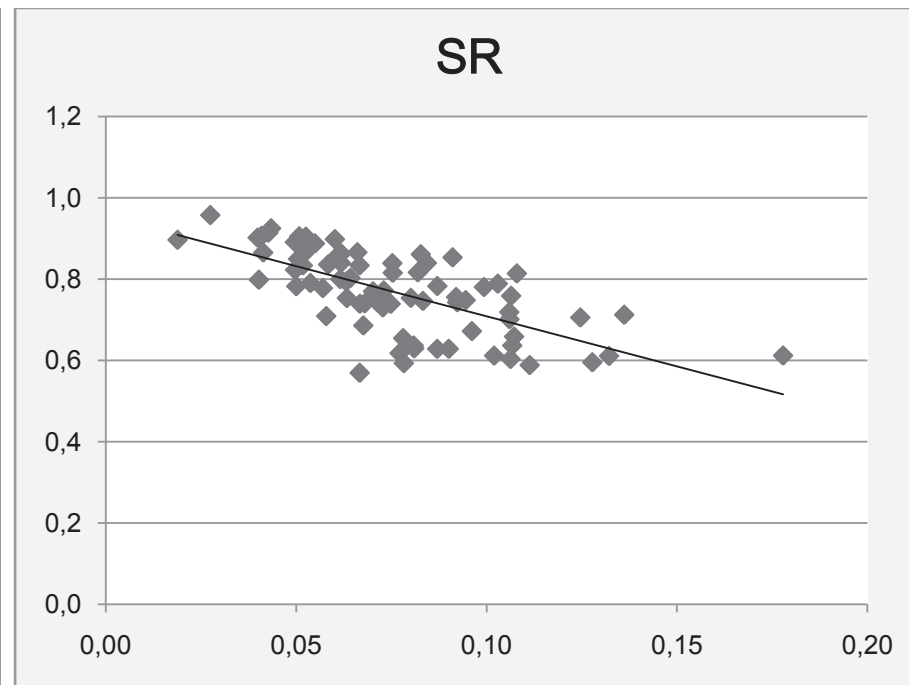
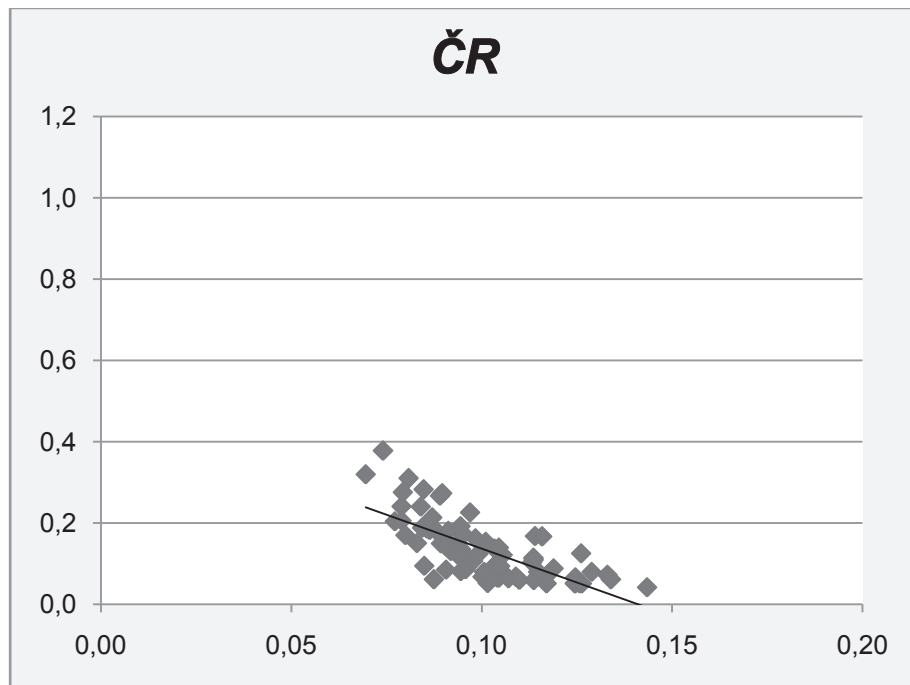
**GRAF 3: ROZVEDENÍ x ROMSKÁ NÁRODNOST** - osa y: podíl romské populace (celkem), osa x: podíl rozvedených



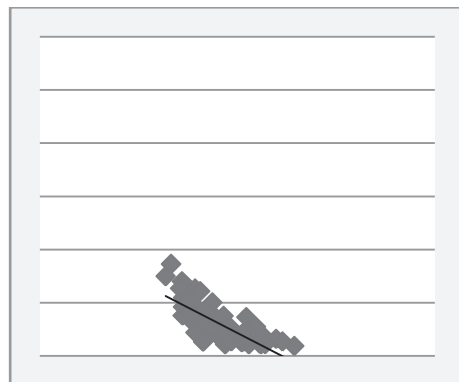
*Podrobněji ČR - CELKEM:*



GRAF 4: ROZVEDENÍ x VĚŘÍCÍ HLASÍCI SE K CÍRKVI - osa y: podíl věřících hlásících se k církvi (celkem, muži, ženy), osa x: podíl rozvedených



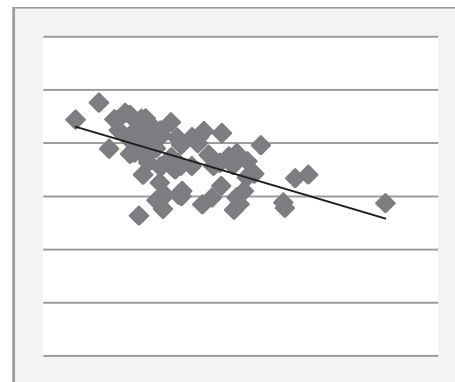
ČR – MUŽI



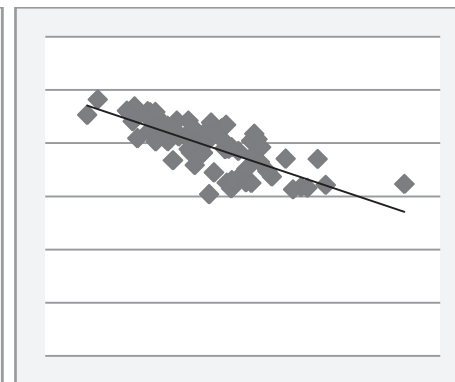
ČR – ŽENY



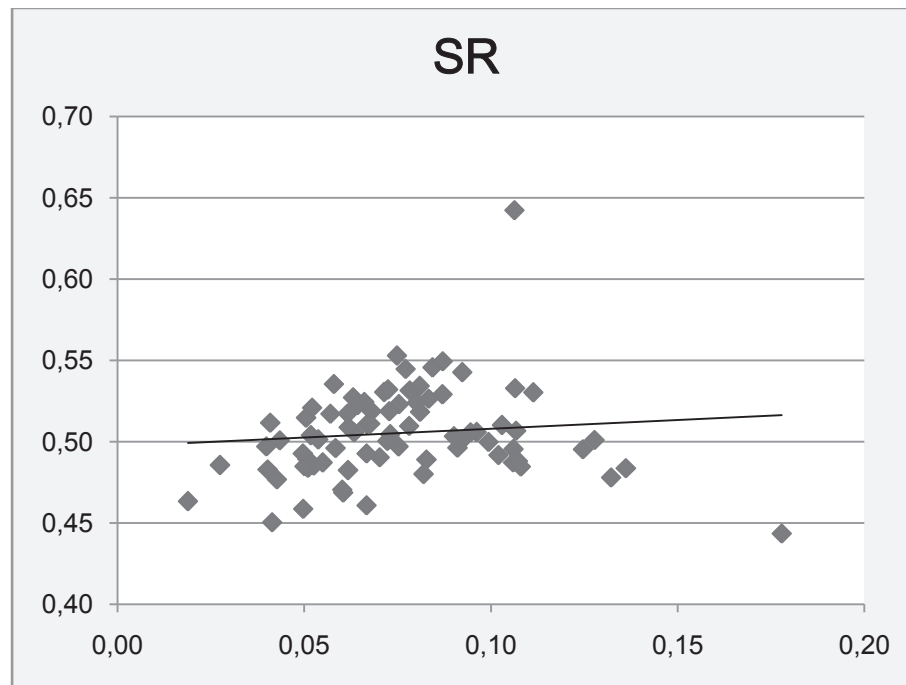
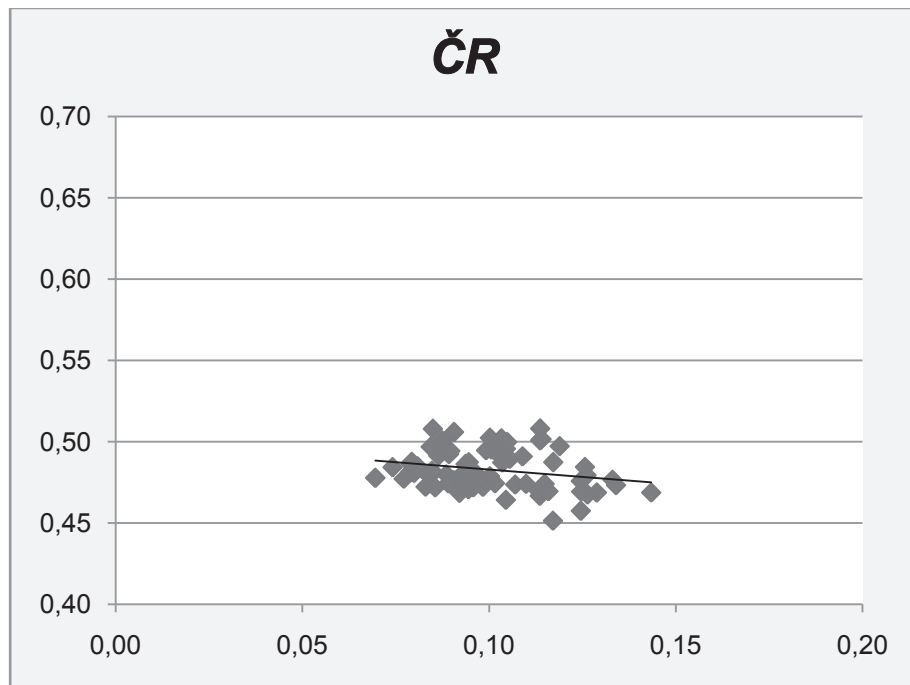
SR – MUŽI



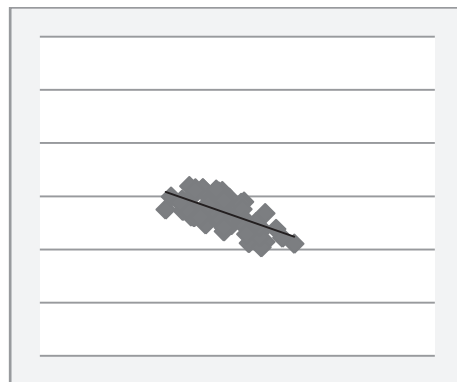
SR – ŽENY



GRAF 5: ROZVEDENÍ x EKONOMICKY AKTIVNÍ - osa y: podíl ekonomicky aktivních(celkem, muži, ženy), osa x: podíl rozvedených



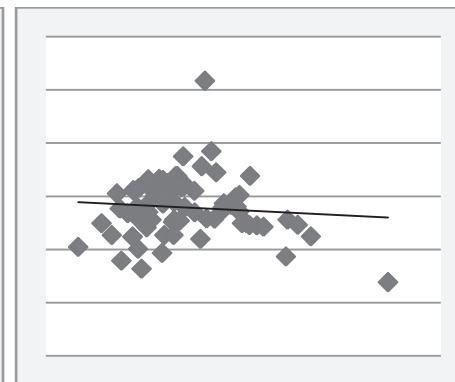
ČR – MUŽI



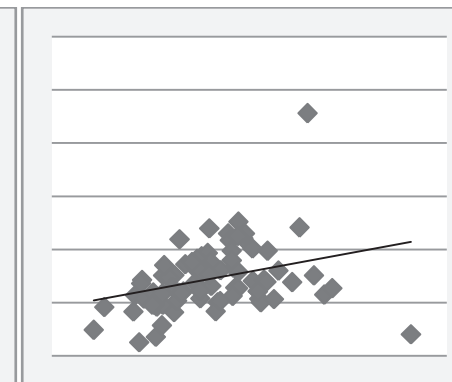
ČR – ŽENY



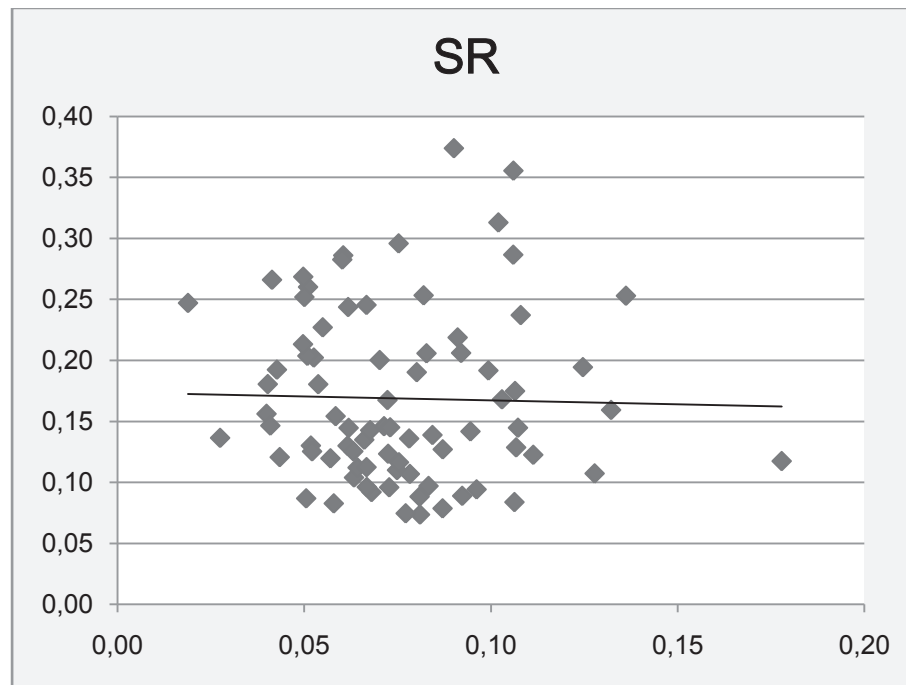
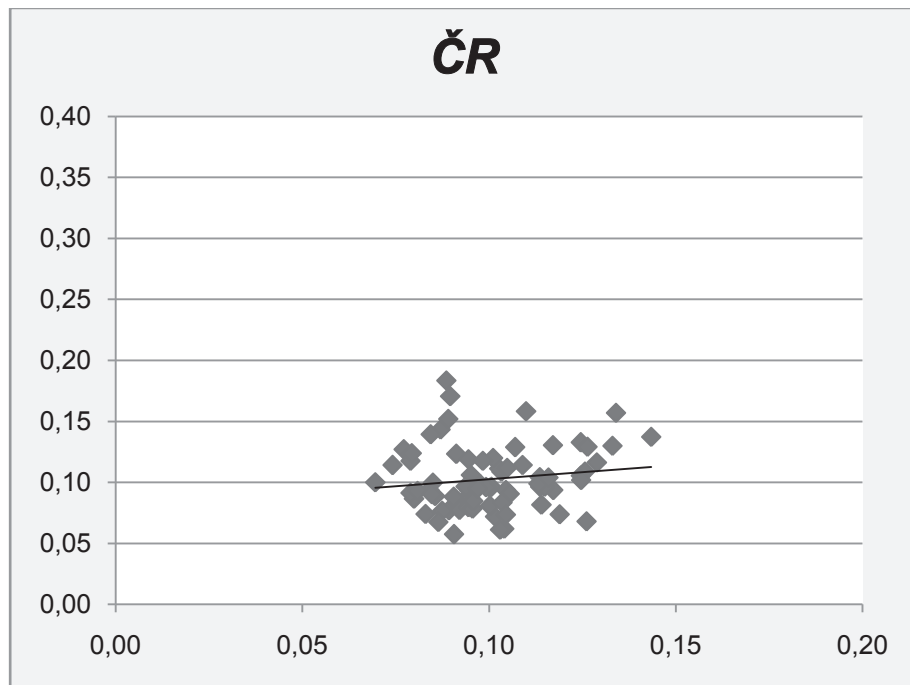
SR – MUŽI



SR – ŽENY



**GRAF 6: ROZVEDENÍ x NEZAMĚSTNANÍ** - osa y: podíl nezaměstnaných (celkem, muži, ženy), osa x: podíl rozvedených



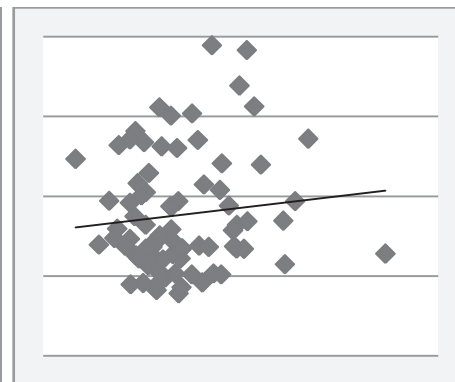
*ČR – MUŽI*



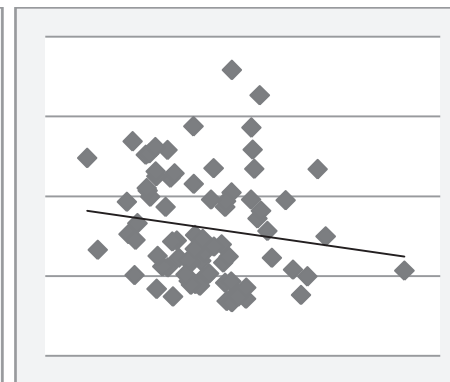
*ČR – ŽENY*



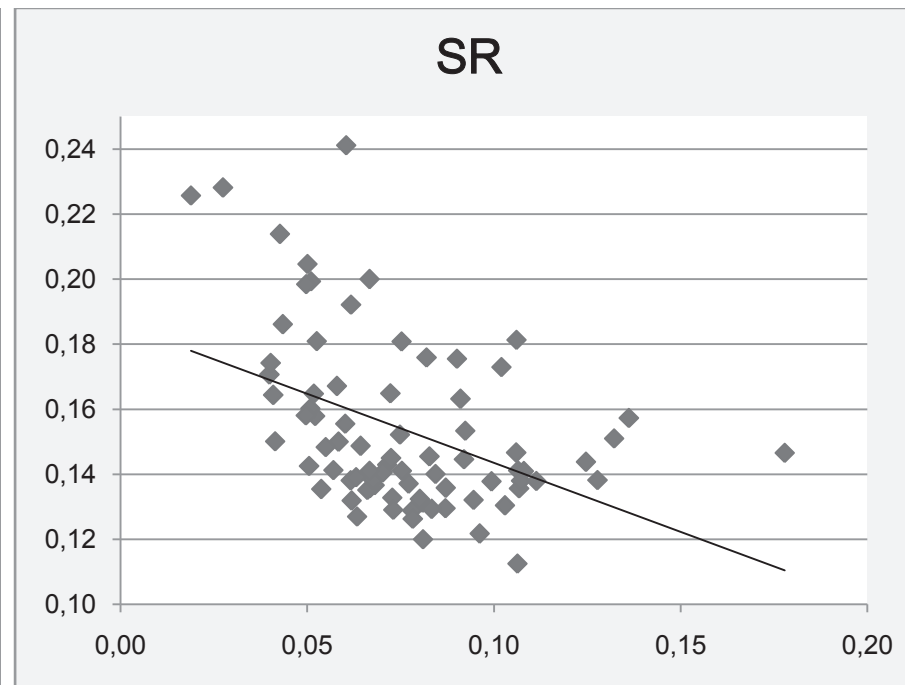
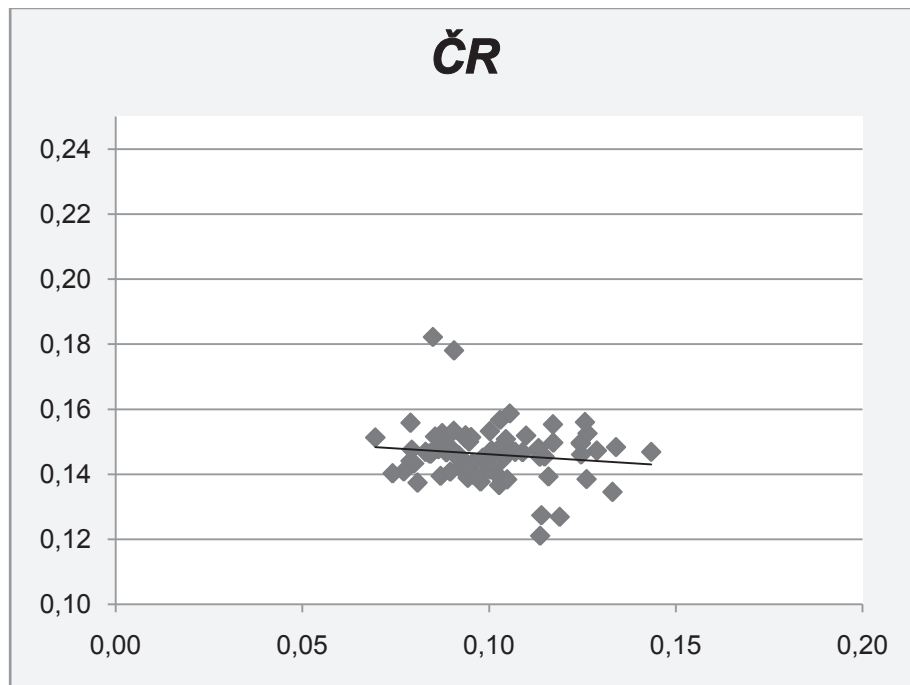
*SR – MUŽI*



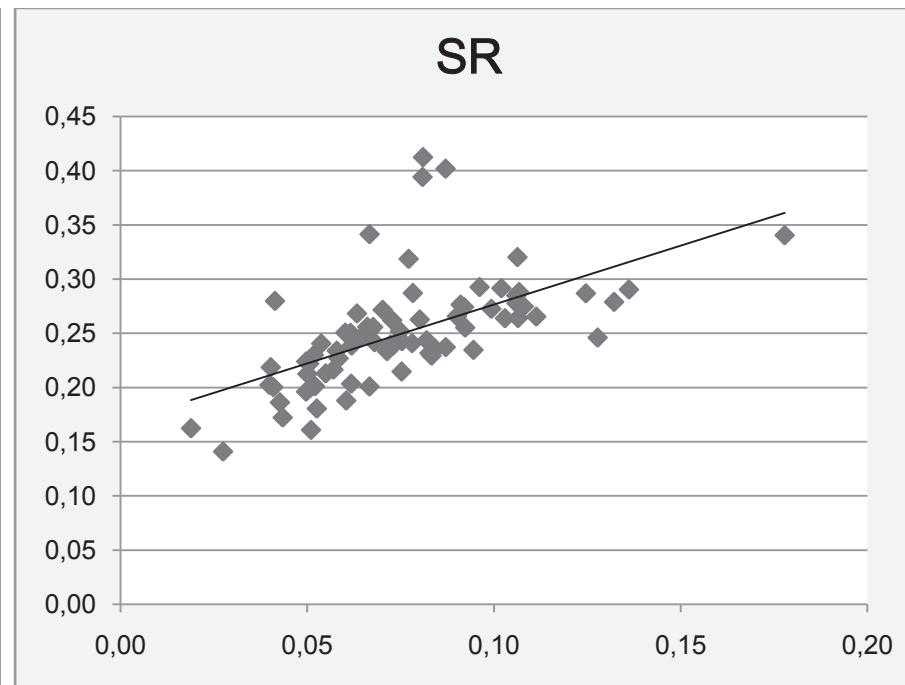
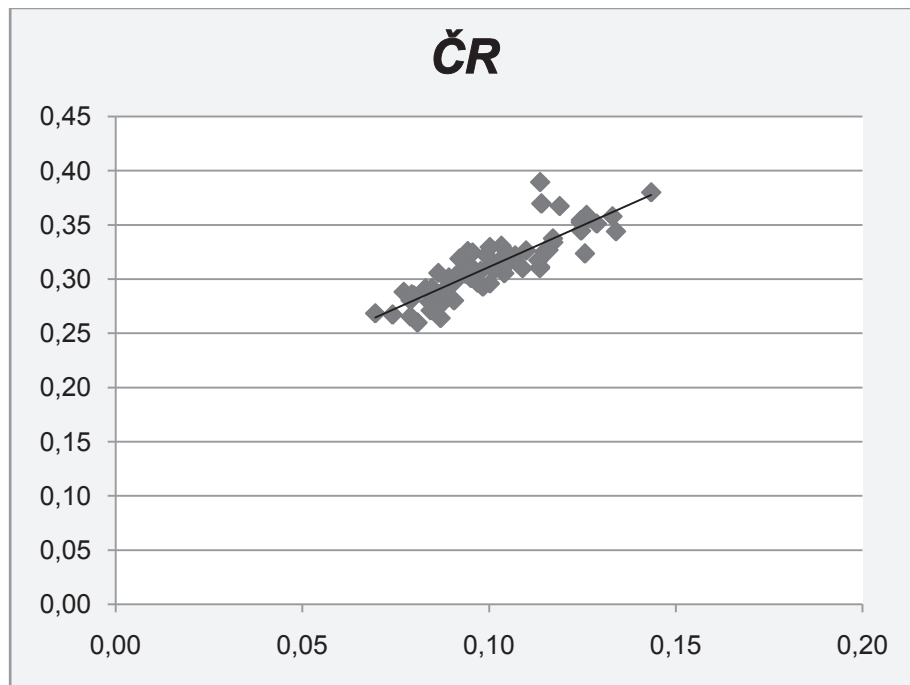
*SR – ŽENY*



GRAF 7: ROZVEDENÍ x MLADŠÍ 15 LET - osa y: podíl osob mladších patnácti let(celkem), osa x: podíl rozvedených

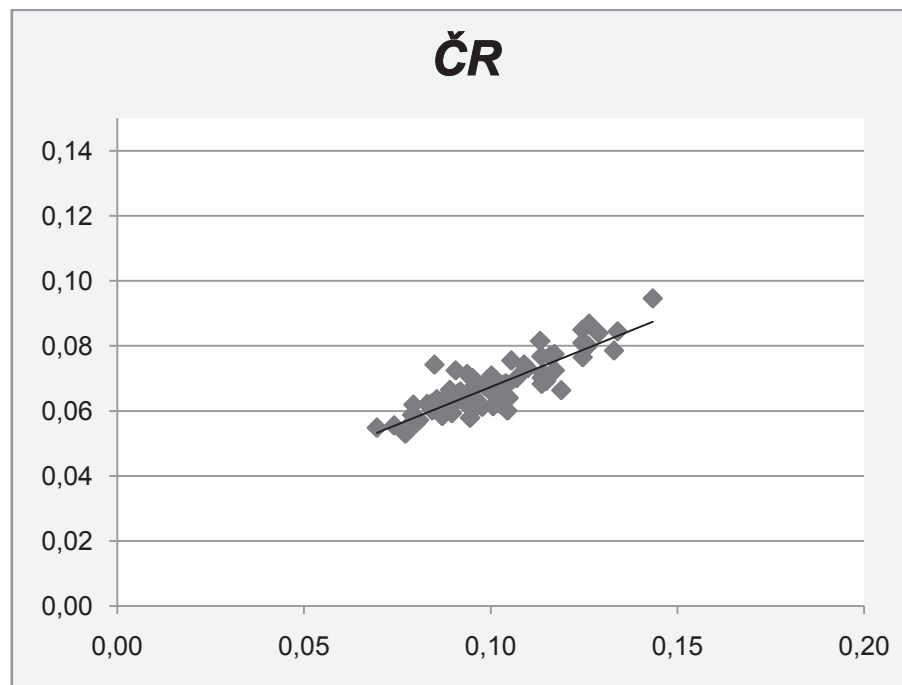


**GRAF 8: ROZVEDENÍ x HD JEDNOTLIVCŮ** - osa y: podíl hospodařících domácností jednotlivců (celkem), osa x: podíl rozvedených

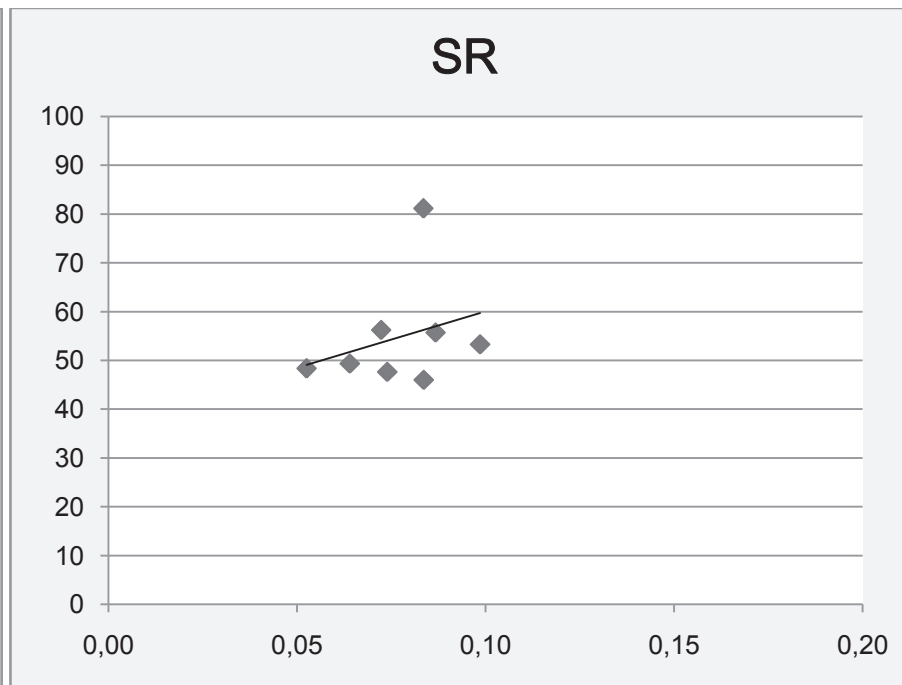
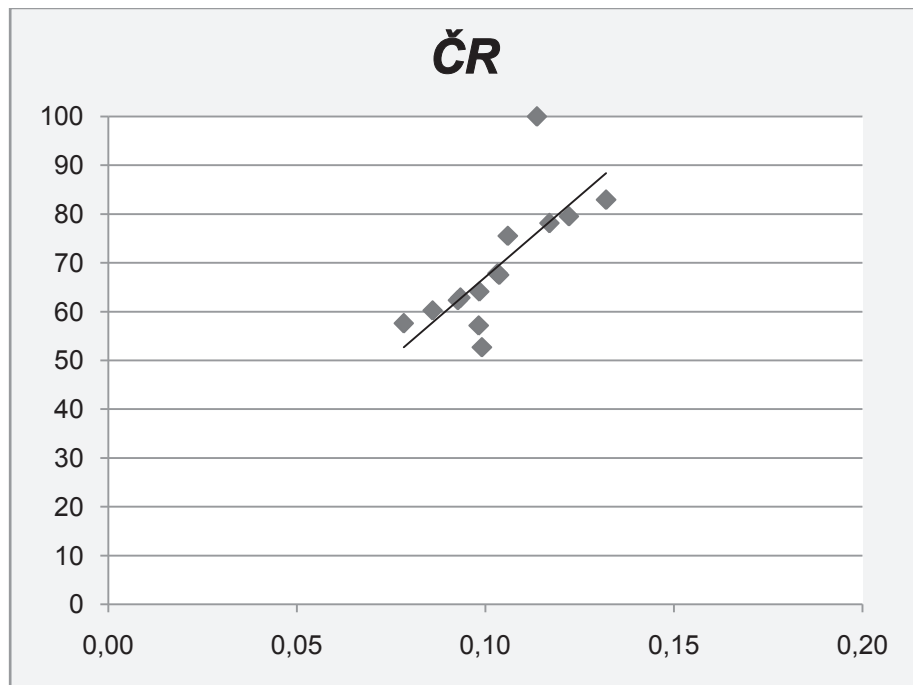




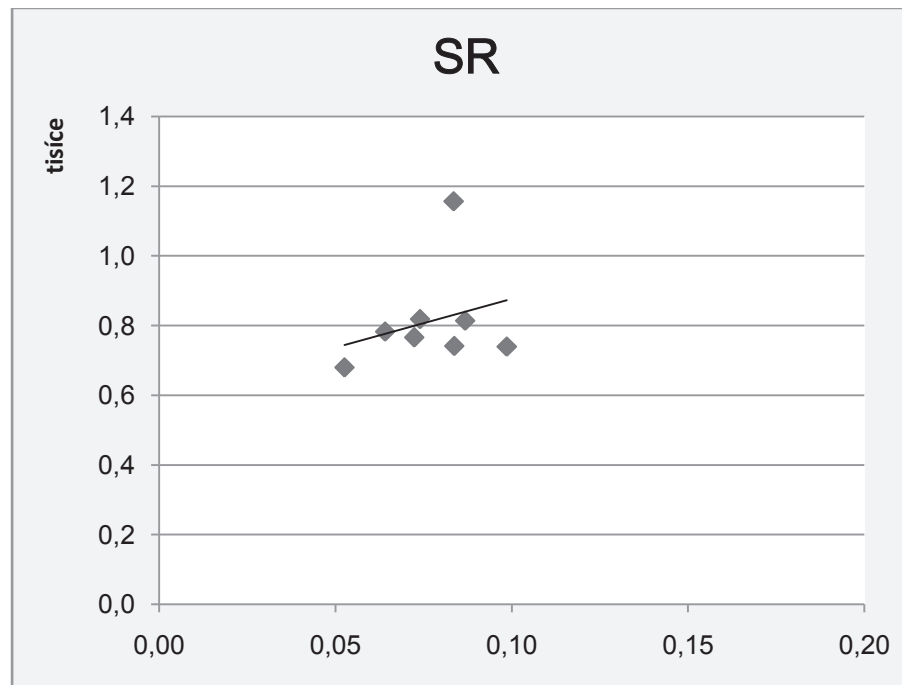
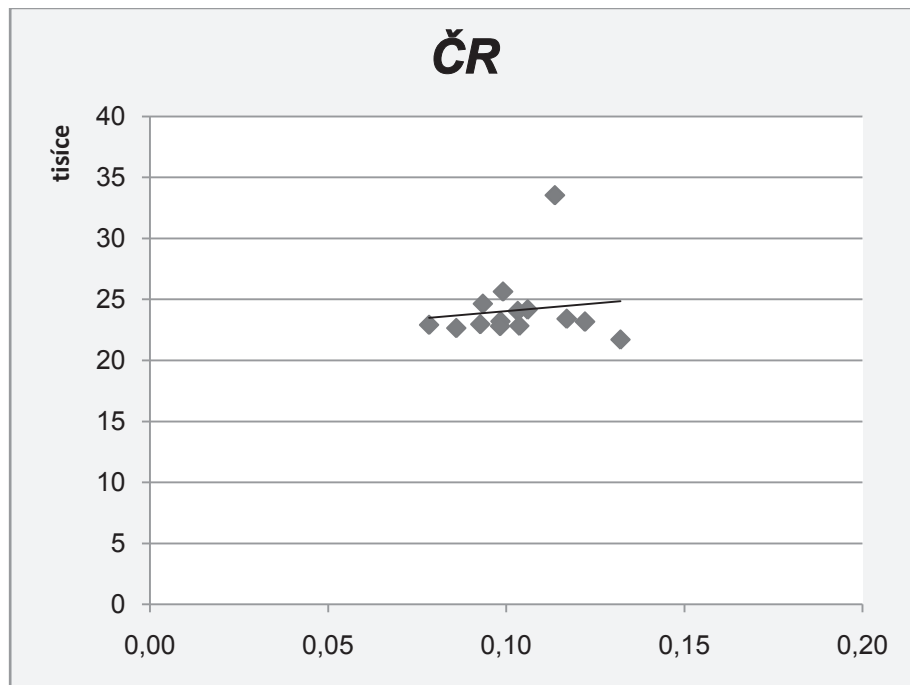
**GRAF 9: ROZVEDENÍ x HD NEÚPLNÉ RODINY SE ZÁVISLÝMI DĚTMI** - osa y: podíl hospodářících domácností neúplných rodin se závislými dětmi (celkem),  
osa x: podíl rozvedených



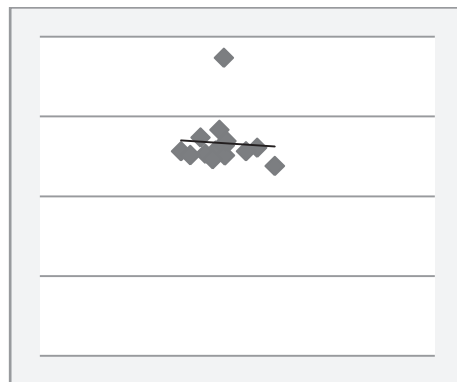
GRAF 10: ROZVEDENÍ x MĚSTSKÁ POPULACE - osa y: podíl městské populace (celkem), osa x: podíl rozvedených



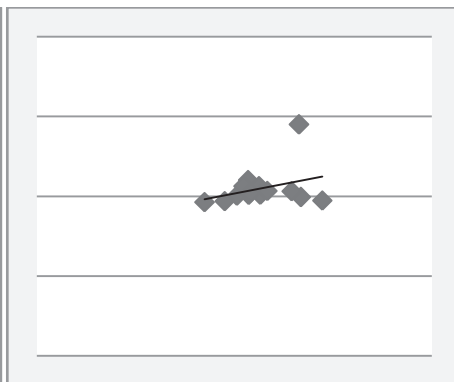
**GRAF 11: ROZVEDENÍ x VÝŠE MZDY** - osa y: výše průměrné nominální měsíční mzdy (celkem, muži, ženy) (ČR v Kč; SR v €), osa x: podíl rozvedených



ČR – MUŽI



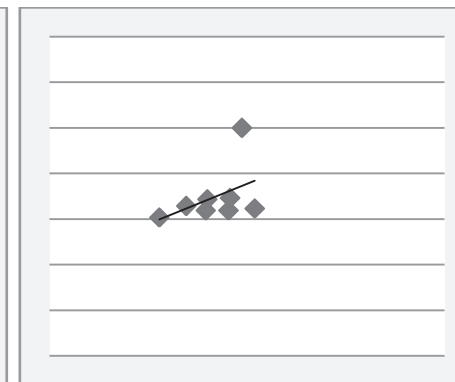
ČR – ŽENY



SR – MUŽI



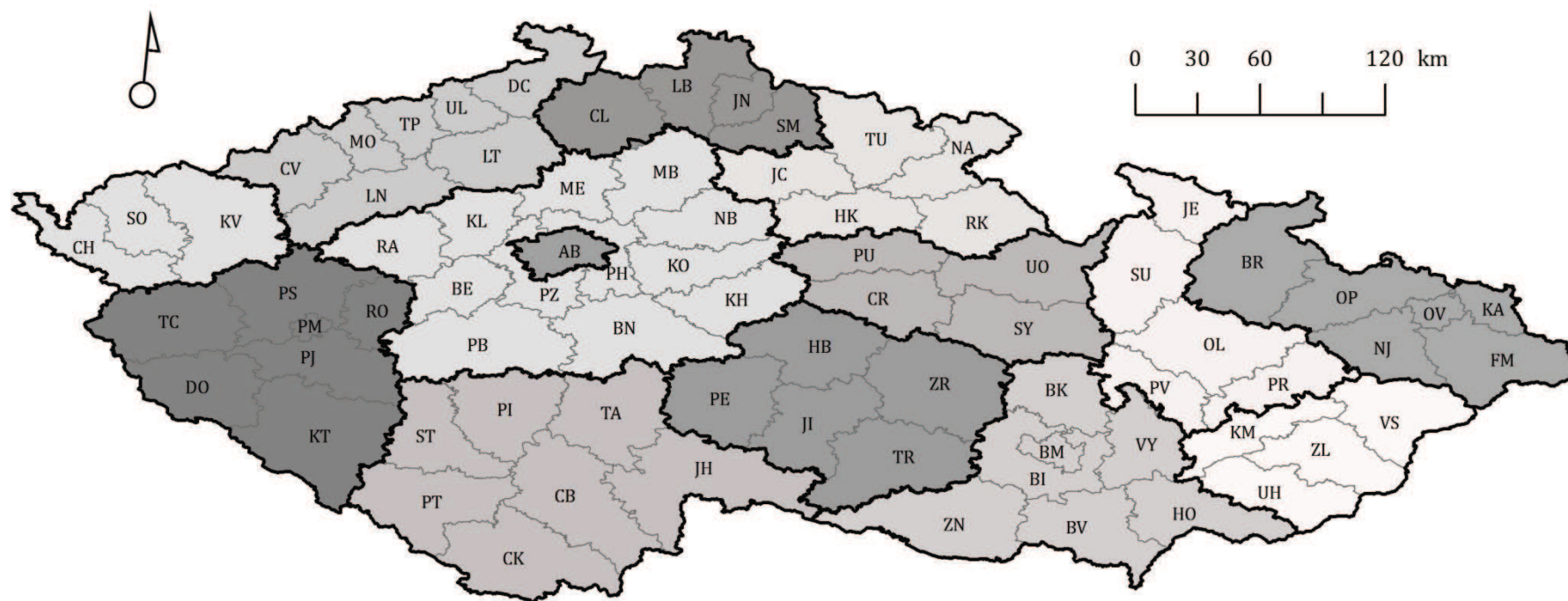
SR – ŽENY



## ***PŘÍLOHA C***

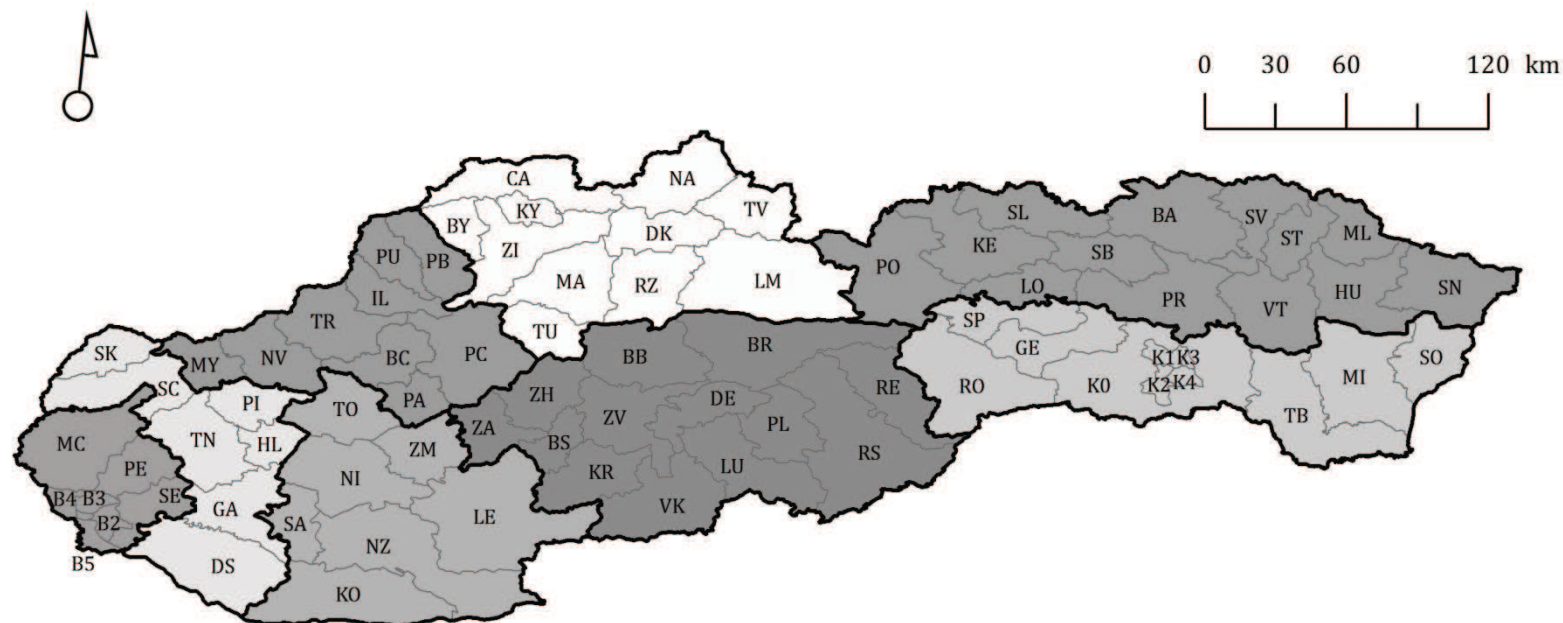
- Obr. 1: Administrativní členění ČR
- Obr. 2: Administrativní členění SR

Obr. 1: Administrativní členění ČR



**Středočeský kraj:** PH-Praha-východ, PZ-Praha-západ, BN-Benešov, BE-Beroun, KL-Kladno, KO-Kolín, KH-Kutná Hora, MB-Mladá Boleslav, NB-Nymburk, ME-Mělník, PB-Příbram, RA-Rakovník; **Jihočeský kraj:** CB-České Budějovice, CK-Český Krumlov, JH-Jindřichův Hradec, PI-Písek, PT-Prachatice, ST-Strakonice, TA-Tábor; **Plzeňský kraj:** DO-Domažlice, KT-Klatovy, PJ-Plzeň-jih, PM-Plzeň-město, PS-Plzeň-sever, RO-Rokycany, TC-Tachov; **Karlovarský kraj:** CH-Cheb, KV-Karlovy Vary, SO-Sokolov; **Ústecký kraj:** DC-Děčín, CV-Chomutov, LT-Litoměřice, LN-Louny, MO-Most, TP-Teplice, UL-Ústí nad Labem; **Liberecký kraj:** CL-Česká Lípa, JN-Jablonec nad Nisou, LB-Liberec, SM-Semily; **Královéhradecký kraj:** HK-Hradec Králové, JC-Jičín, NA-Náchod, RK-Rychnov nad Kněžnou, TU-Trutnov; **Pardubický kraj:** CR-Chrudim, PU-Pardubice, SY-Svitavy, UO-Ústí nad Orlicí; **Kraj Vysočina:** HB-Havlíčkův Brod, JI-Jihlava, PE-Pelhřimov, TR-Třebíč, ZR-Žďár nad Sázavou; **Jihomoravský kraj:** BK-Blansko, BM-Brno-město, BI-Brno-venkov, BV-Břeclav, HO-Hodonín, VY-Vyškov, ZN-Znojmo; **Olomoucký kraj:** JE-Jeseník, OL-Olomouc, PV-Prostějov, PR-Přerov, SU-Šumperk; **Moravskoslezský kraj:** BR-Bruntál, FM-Frydek-Místek, KA-Karviná, NJ-Nový Jičín, OP-Opava, OV-Ostrava-město; **Zlínský kraj:** KM-Kroměříž, UH-Uherské Hradiště, VS-Vsetín, ZL-Zlín;

Obr. 1: Administratívni členění SR



**Bratislavský kraj:** B1–B5-Bratislava I–V, MC-Malacky, PE-Pezinok, SE-Senec; **Trnavský kraj:** DS-Dunajská Streda, GA-Galanta, HL-Hlohovec, PI-Piešťany, SC-Senica, SK-Skalica, TN-Trnava; **Trenčinský kraj:** BC-Bánovce nad Bebravou, IL-Ilava, MY-Myjava, NV-Nové Mesto nad Váhom, PA-Partizánske, PB-Považská Bystrica, PC-Prievidza, PU-Púchov, TR-Trenčín; **Nitranský kraj:** NI-Nitra, NZ-Nové Zámky, SA-Šaľa, LE-Levice, KO-Komárno, TO-Topoľčany, ZM-Zlaté Moravce; **Žilinský kraj:** BY-Bytča, CA-Čadca, DK-Dolný Kubín, KY-Kysucké Nové Mesto, LM-Liptovský Mikuláš, MA-Martin, NA-Námestovo, RZ-Ružomberok, TU-Turčianske Teplice, TV-Tvrdošín, ZI-Žilina; **Banskobystrický kraj:** BB-Banská Bystrica, BS-Banská Štiavnica, BR-Brezno, DE-Detva, KR-Krupina, LU-Lučenec, PL-Poltár, RE-Revúca, RS-Rimavská Sobota, VK-Veľký Krtíš, ZV-Zvolen, ZA-Žarnovica, ZH-Žiar nad Hronom; **Prešovský kraj:** BA-Bardejov, HU-Humenné, KE-Kežmarok, LO-Levoča, ML-Medzilaborce, PO-Poprad, PR-Prešov, SB-Sabinov, SN-Snina, SL-Stará Ľubovňa, ST-Stropkov, SV-Svidník, VT-Vranov nad Topľou; **Košický kraj:** GE-Gelnica, K1–K4-Košice I–IV, K0-Košice-okolie, MI-Michalovce, RO-Rožňava, SO-Sobrance, SP-Spišská Nová Ves, TB-Trebišov;