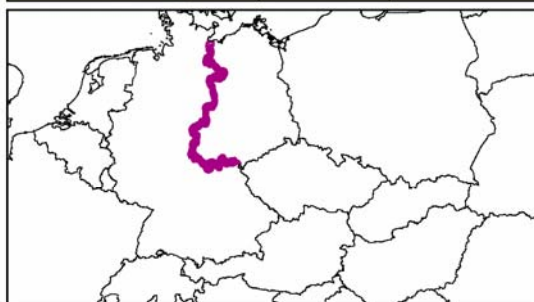
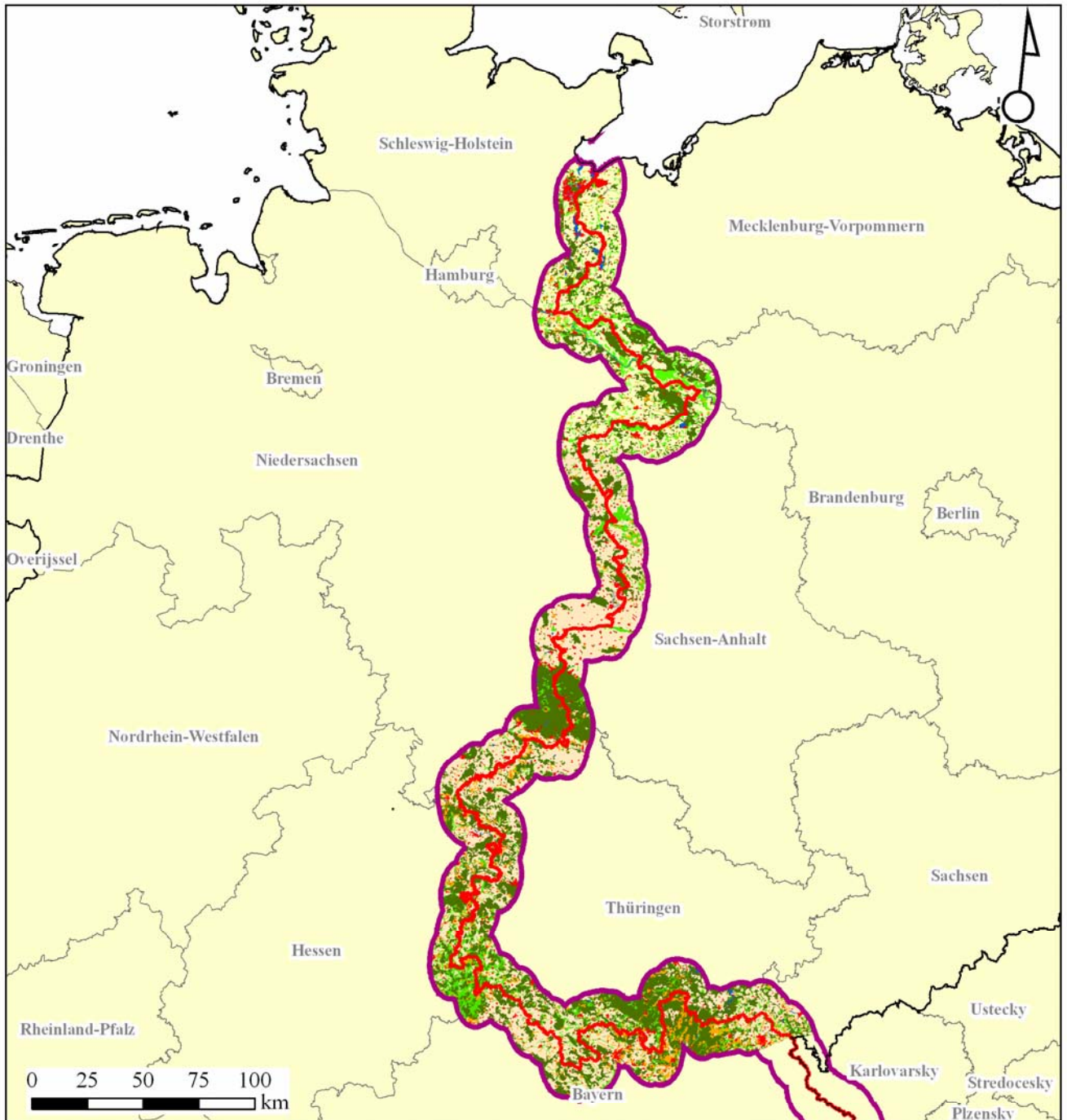


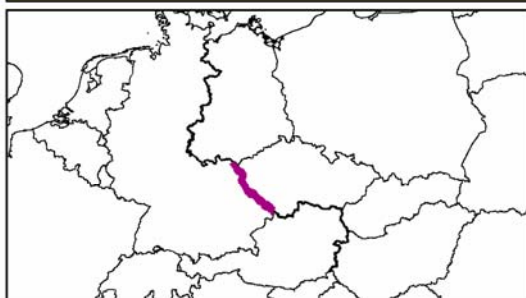
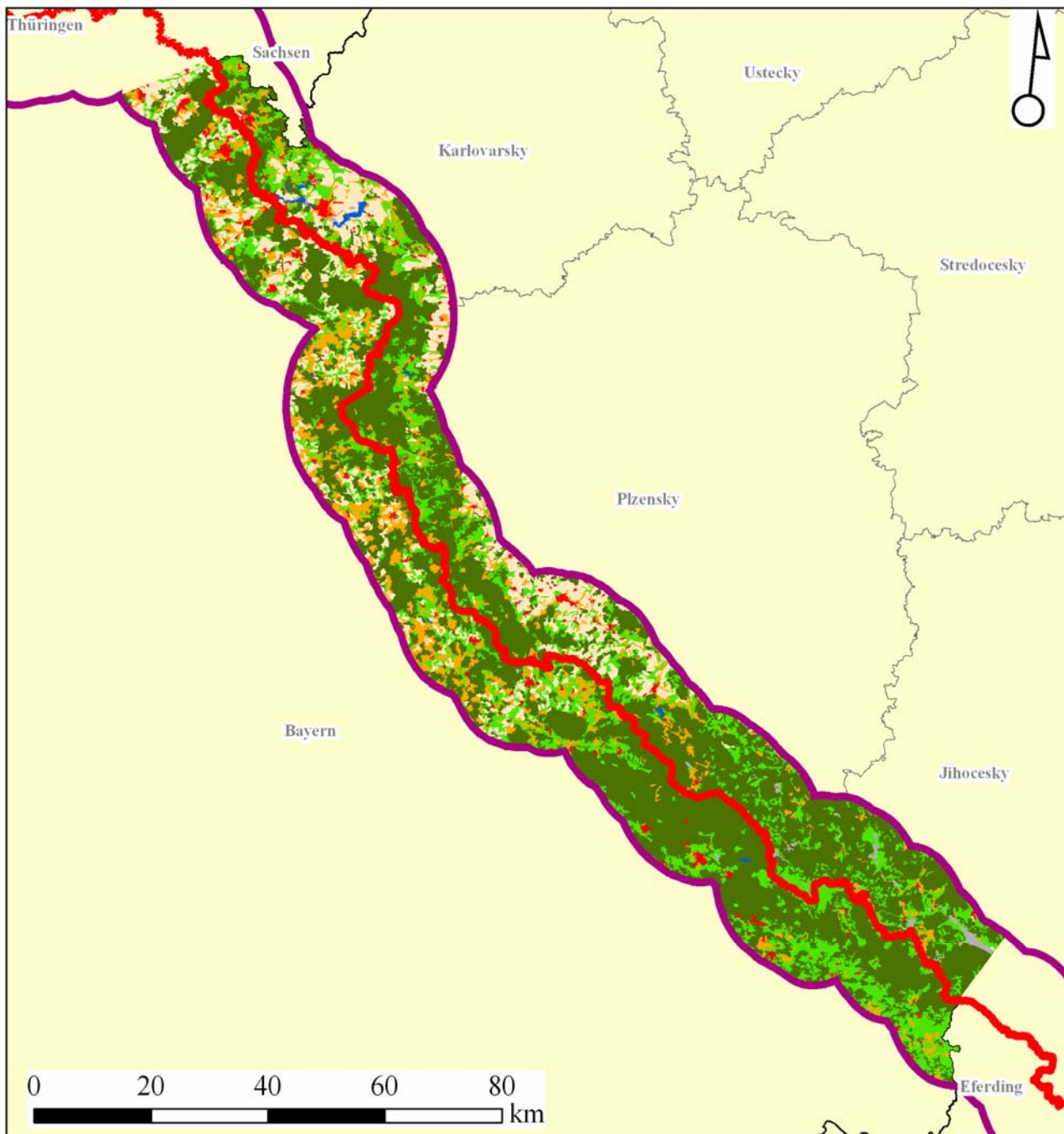
Příloha 1: Mapa pokryvu krajiny v pohraničí bývalé SRN a NDR v roce 2000



Legenda	
	Hranice "železné opony"
	Vymezení řešeného území
	Státní hranice
	Administrativní jednotky
	orná půda
	trvalé kulturey
	louky a pastviny
	lesy
	zastavěná území
	vodní plochy
	ostatní

Zdroj: Vlastní zpracování s využitím dat CORINE a mapového serveru ESRI.
Datum zpracování: 19.7. 2008

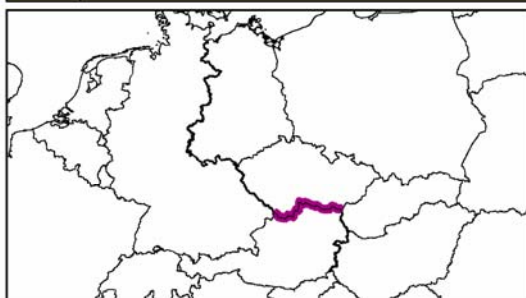
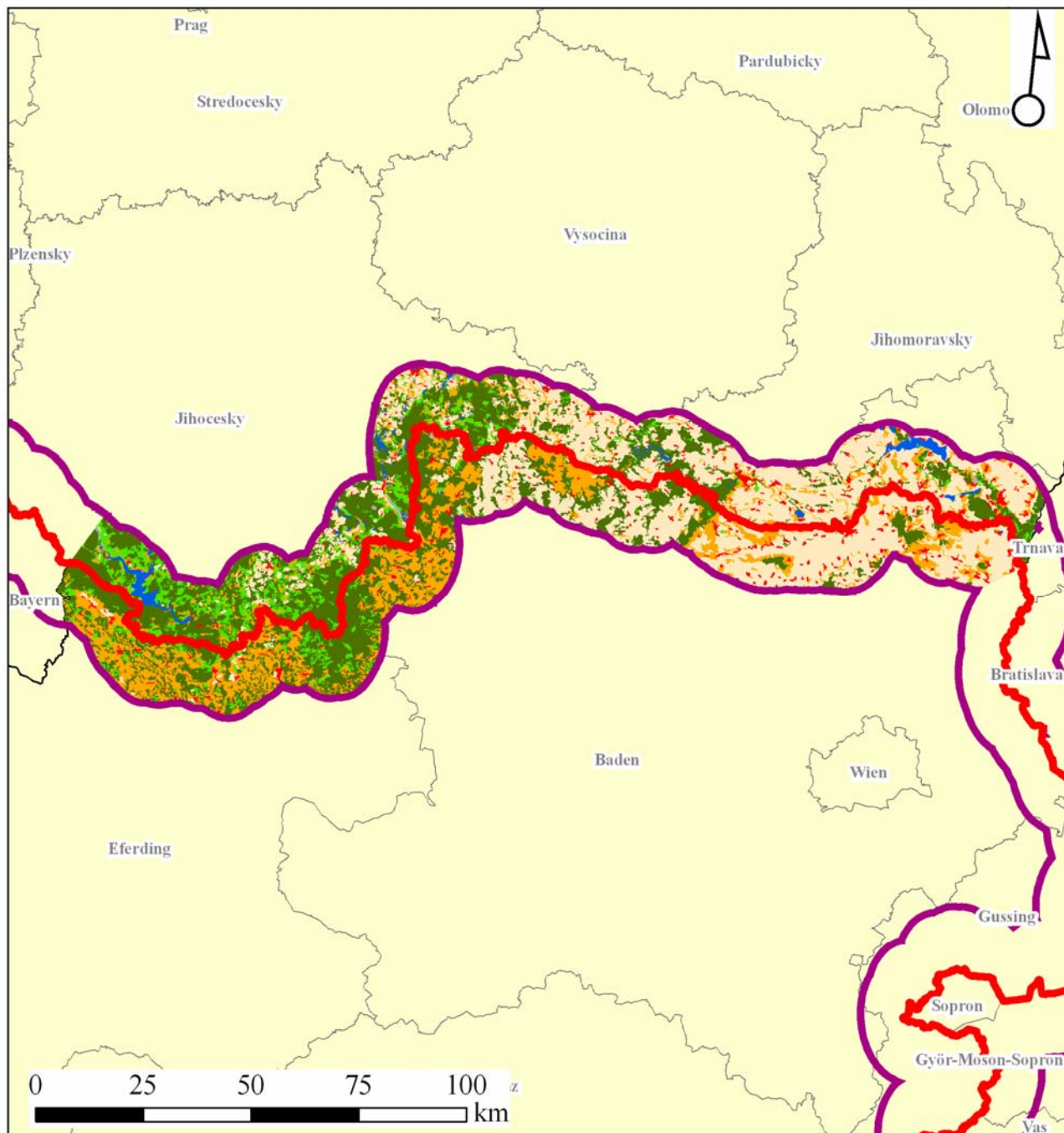
Příloha 2: Mapa pokryvu krajiny v pohraničí Bavorska a Česka v roce 2000



Zdroj: Vlastní zpracování s využitím dat CORINE a mapového serveru ESRI.
Datum zpracování: 19.7. 2008

Legenda			
	Hranice "železné opony"		orná půda
	Výmezení řešeného území		trvalé kultury
	Státní hranice		louky a pastviny
	Administrativní jednotky		lesy
			zastavěná území
			vodní plochy
			ostatní

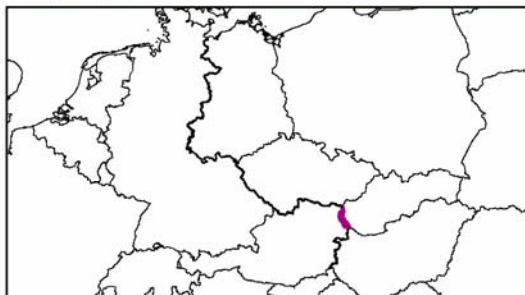
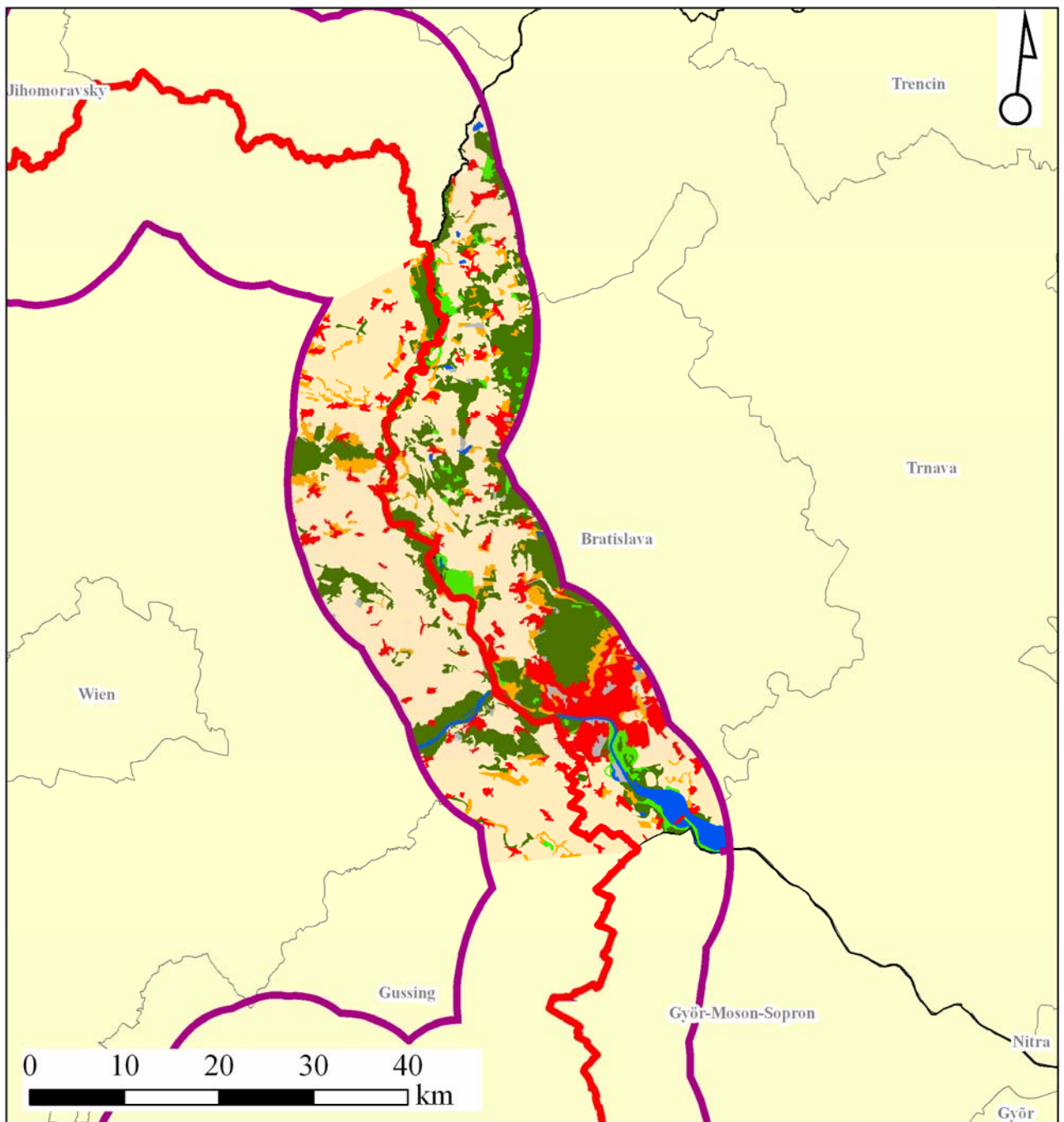
Příloha 3: Mapa pokryvu krajiny v pohraničí Rakouska a Česka v roce 2000



Zdroj: Vlastní zpracování s využitím dat CORINE a mapového serveru ESRI.
Datum zpracování: 19.7. 2008

Legenda	
	Hranice "železné opony"
	Výmezení řešeného území
	Státní hranice
	Administrativní jednotky
	orná půda
	trvalé kultury
	louky a pastviny
	lesy
	zastavěná území
	vodní plochy
	ostatní

Příloha 4: Mapa pokryvu krajiny v pohraničí Rakouska a Slovenska
v roce 2000

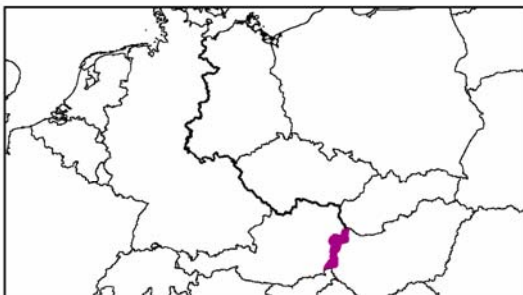
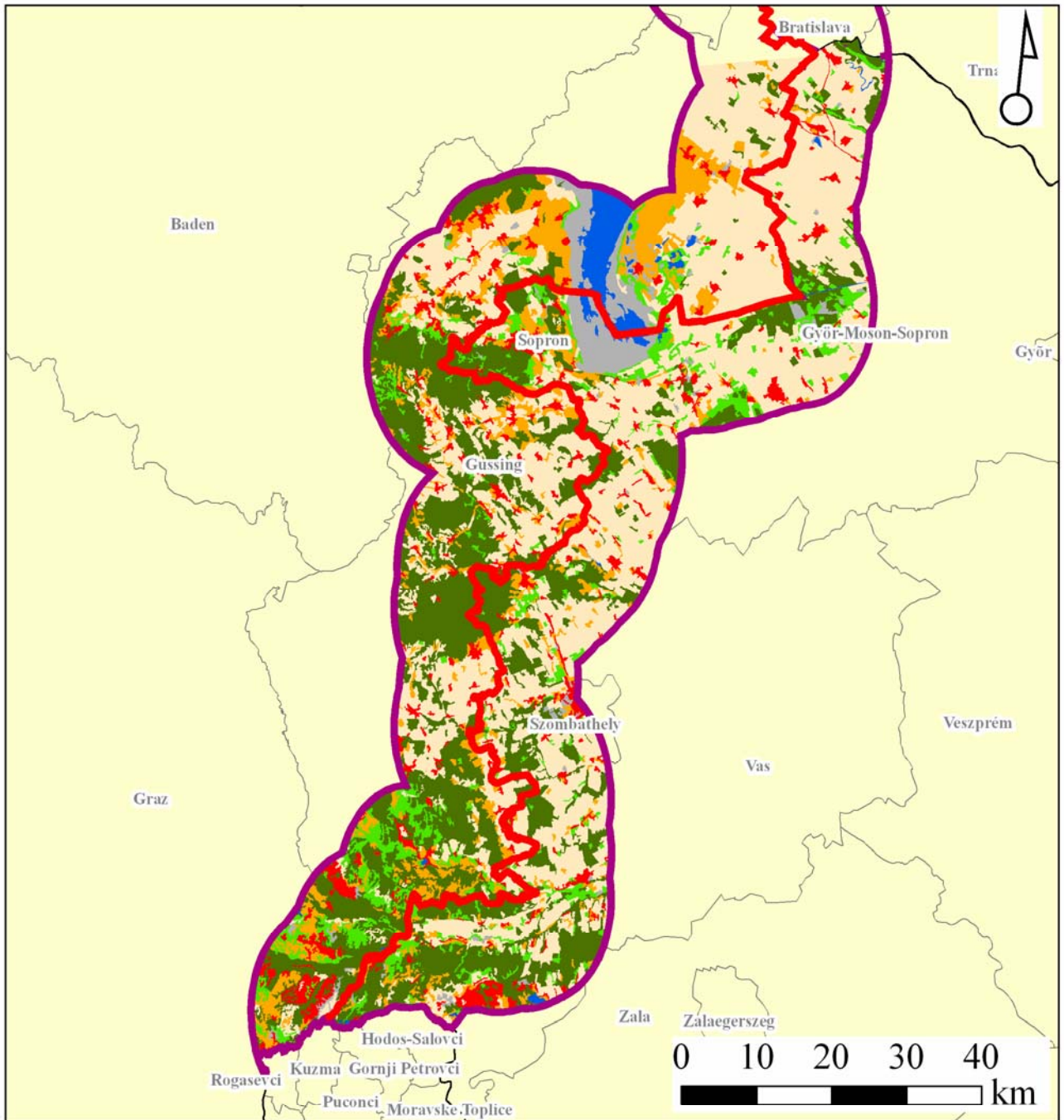


Zdroj: Vlastní zpracování s využitím dat CORINE a mapového serveru ESRI.
Datum zpracování: 19.7. 2008

Legenda

	Hranice "železná opona"		orná půda
	Výmezení řešeného území		trvalé kultury
	Státní hranice		louky a pastviny
	Administrativní jednotky		lesy
			zastavěná území
			vodní plochy
			ostatní

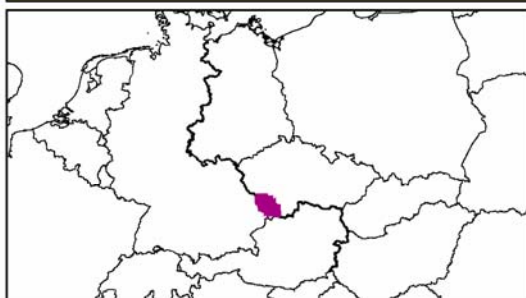
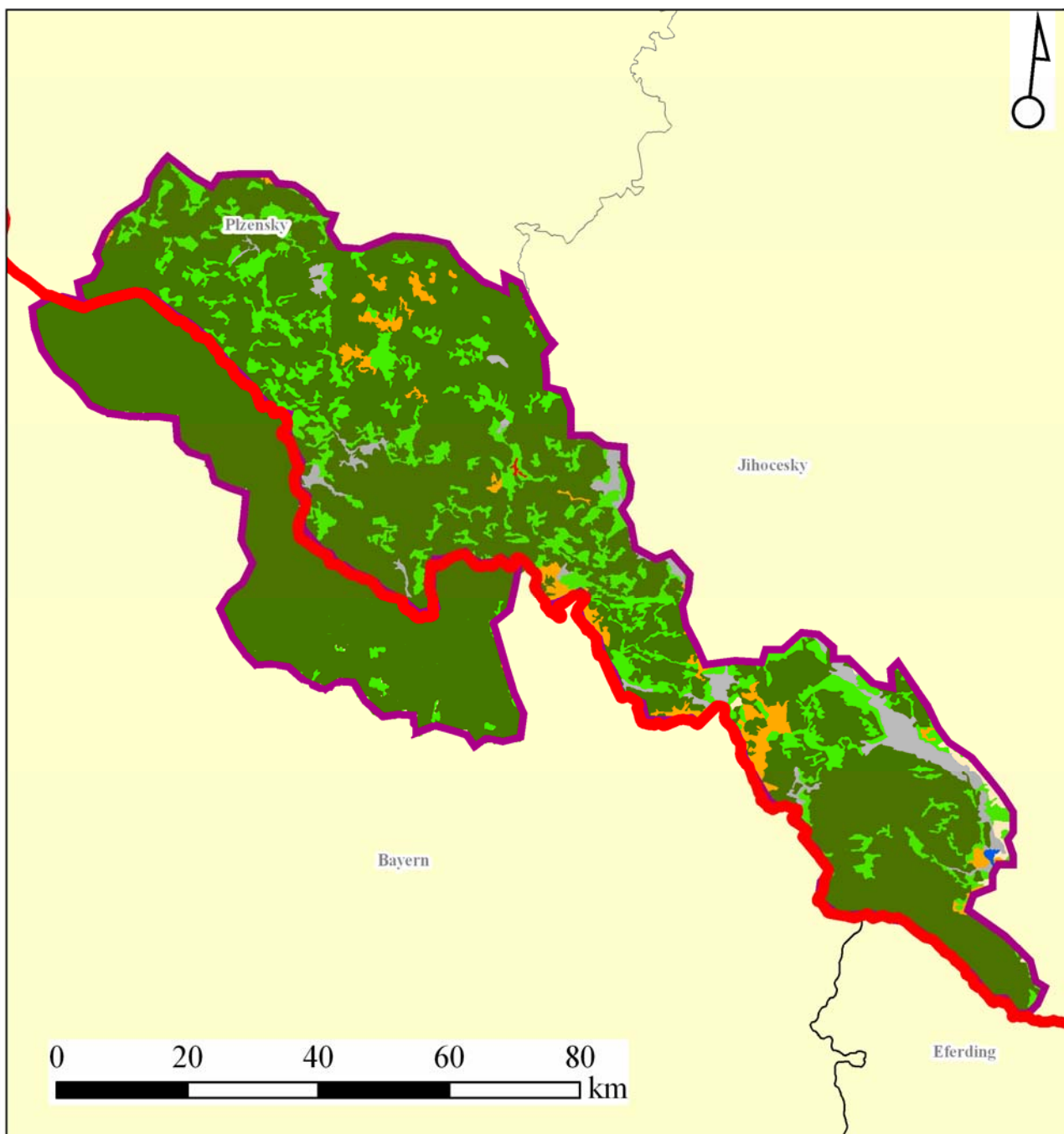
Příloha 5: Mapa pokryvu krajiny v pohraničí Rakouska a Maďarska v roce 2000



Zdroj: Vlastní zpracování s využitím dat CORINE a mapového serveru ESRI.
Datum zpracování: 19.7. 2008

Legenda	
	Hranice "železné opony"
	Výmezení řešeného území
	Státní hranice
	Administrativní jednotky
	orná půda
	trvalé kultury
	louky a pastviny
	lesy
	zastavěná území
	vodní plochy
	ostatní

Příloha 6: Mapa pokryvu krajiny v Národním parku Bayerischer Wald a Národním parku Šumava v roce 1990

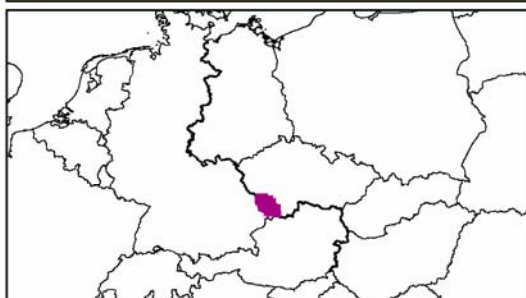
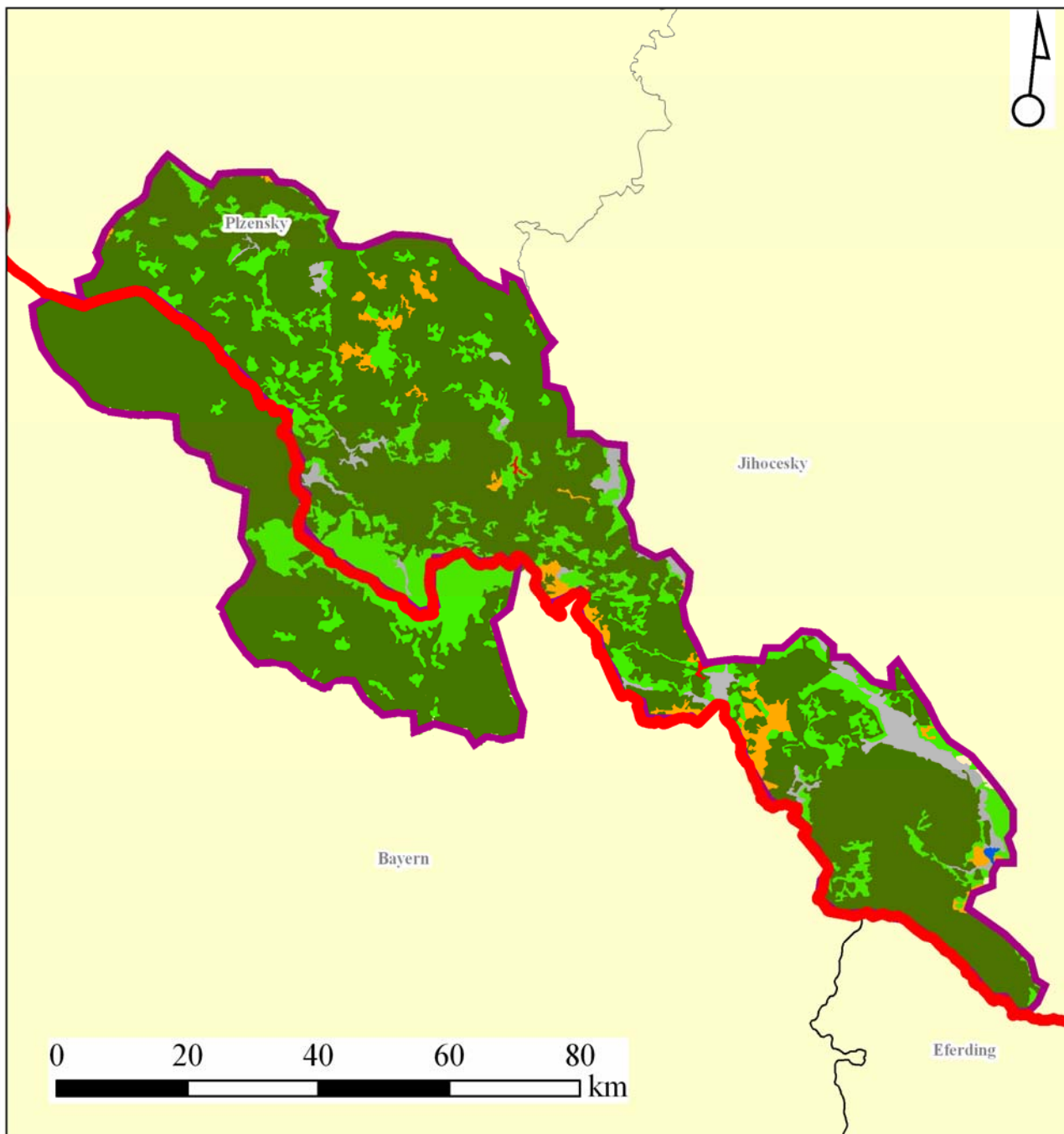


Zdroj: Vlastní zpracování s využitím dat CORINE a mapového serveru ESRI.
Datum zpracování: 19.7. 2008

Legenda

- | | |
|--|--|
|  Hranice "železné opony" | Land Cover 1990 |
|  Vymezení řešeného území |  orná půda |
|  Administrativní jednotky |  trvalé kultury |
| |  louky a pastviny |
| |  lesy |
| |  zastavěná území |
| |  vodní plochy |
| |  ostatní |

Příloha 7: Mapa pokryvu krajiny v Národním parku Bayerischer Wald a Národním parku Šumava v roce 2000

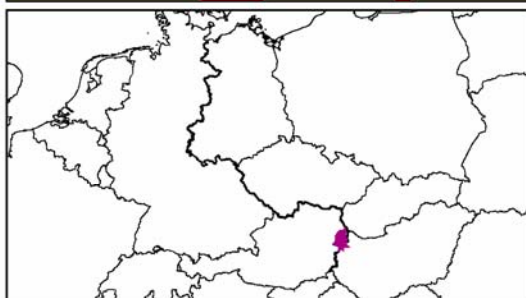
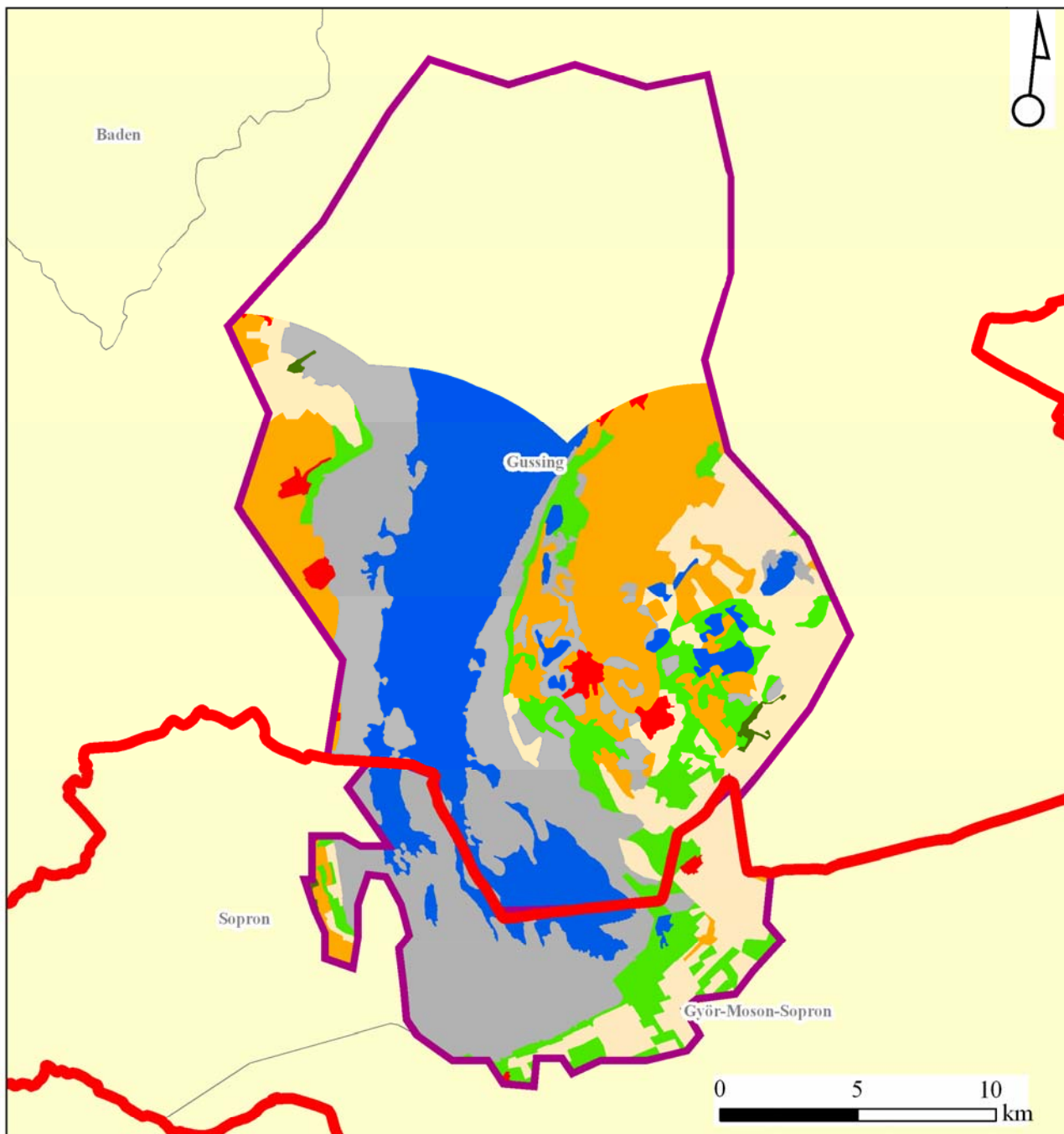


Zdroj: Vlastní zpracování s využitím dat CORINE a mapového serveru ESRI.
Datum zpracování: 19.7. 2008

Legenda

- | | |
|--|--|
|  Hranice "železné opony" |  orná půda |
|  Vymezení řešeného území |  trvalé kultury |
|  Administrativní jednotky |  louky a pastviny |
| |  lesy |
| |  zastavěná území |
| |  vodní plochy |
| |  ostatní |

Příloha 8: Mapa pokryvu krajiny v Národním parku Neusiedler see — Seewinkel a Národním parku Fertő-Hanság v roce 1990

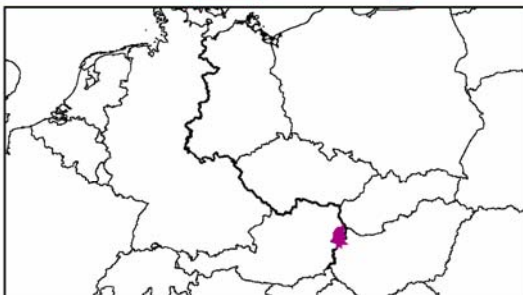
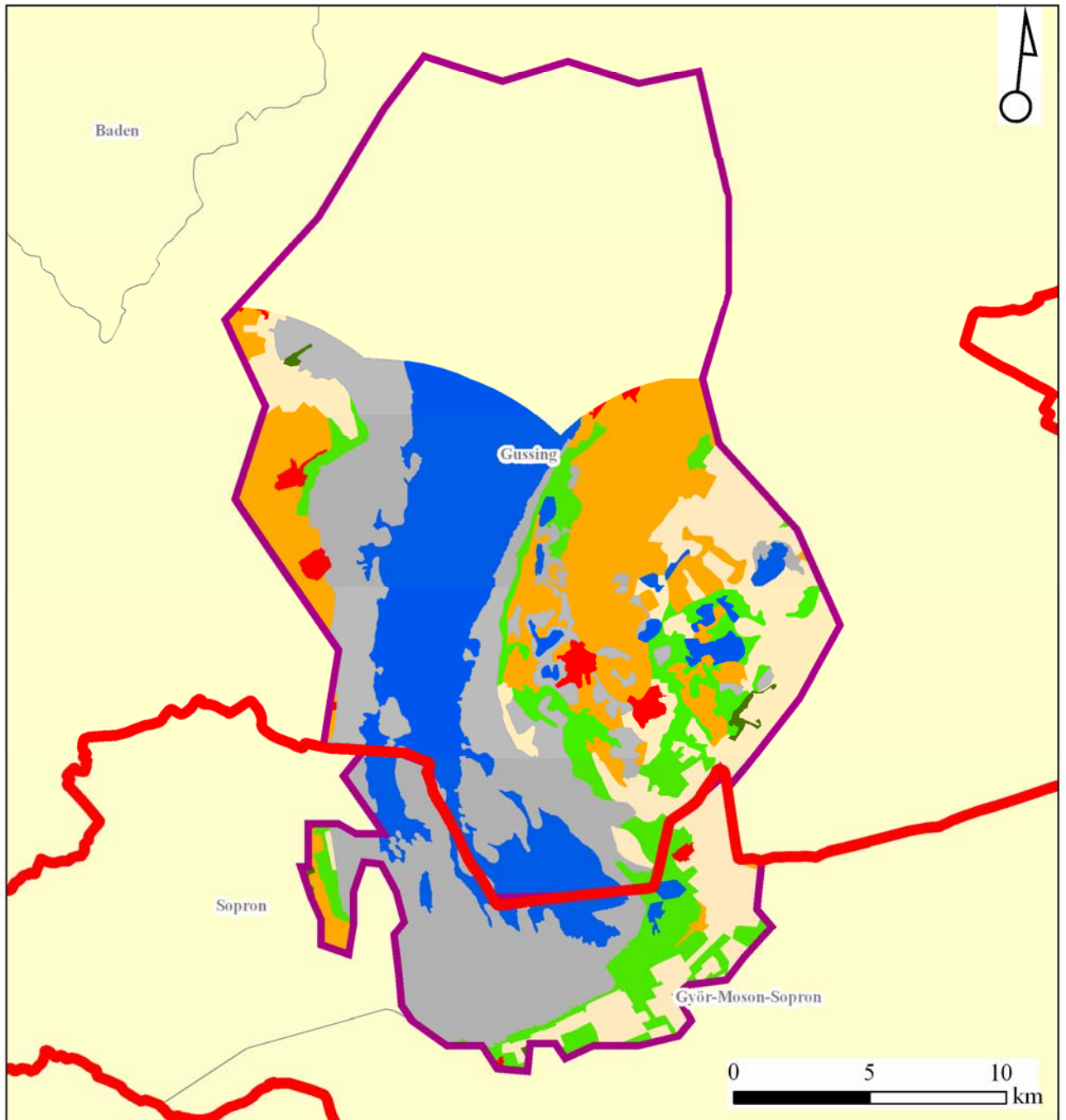


Legenda	
	Hranice "železné opony"
	Výmezení národních parků
	Administrativní jednotky
	orná půda
	trvalé kultury
	louky a pastviny
	lesy
	zastavěná území
	vodní plochy
	ostatní

Zdroj: Vlastní zpracování s využitím dat CORINE a mapového serveru ESRI.
Datum zpracování: 19.7. 2008

Poznámka: Na rakouském území je sledován pokryv krajiny pouze do vzdálenosti 15 km od státní hranice

Příloha 9: Mapa pokryvu krajiny v Národním parku Neusiedler see — Seewinkel a Národním parku Fertő-Hanság v roce 2000



Legenda	
	Hranice "železné opony"
	Vymezení národních parků
	Administrativní jednotky
	orná půda
	trvalé kultury
	louky a pastviny
	lesy
	zastavěná území
	vodní plochy
	ostatní

Zdroj: Vlastní zpracování s využitím dat CORINE a mapového serveru ESRI.
Datum zpracování: 19.7. 2008

Poznámka: Na rakouském území je sledován pokryv krajiny pouze do vzdálenosti 15 km od státní hranice