

6 PŘÍLOHY

Příloha č. 1 – Žádost o vyjádření etické komise UK FTVS

Příloha č. 2 – Vzor informovaného souhlasu pacienta

Příloha č. 3 – Seznam použitých zkratk

Příloha č. 4 – Seznam tabulek

Příloha č. 5 – Seznam obrázků

Příloha č. 6 – Obrazová příloha

Příloha č. 1 – Žádost o vyjádření etické komise UK FTVS



UNIVERZITA KARLOVA V PRAZE
FAKULTA TĚLESNÉ VÝCHOVY A SPORTU
Josef Martího 31, 162 52 Praha 6-Vešleslavín
tel.: 220 171 111
<http://www.ftvs.cuni.cz/>

Žádost o vyjádření etické komise UK FTVS

k projektu výzkumné, doktorské, diplomové (bakalářské) práce, zahrnující lidské účastníky

Název: Kazuistika fyzioterapeutické péče o pacienta s diagnózou zlomenina krčku stehenní kosti řešená pomocí DHS

Forma projektu: bakalářská práce

Autor: Daniela Sárázová

Školitel: Mgr. Irena Novotná

Popis projektu (max. 10 řádek) zahrnuje i
Kazuistika fyzioterapeutické péče o pacienta s diagnózou zlomenina krčku stehenní kosti řešená pomocí DHS bude zpracována pod odborným dohledem zkušeného fyzioterapeuta ve Fakultní nemocnici Královské Vinohrady. Vyšetření bude prováděno aspekčně i palpačně. Bude použito následujících metod: vyšetření stoje, chůze, zkrácených svalů, hypermobility, měkkých tkání, kloubní vůle, dýchání, stabilizace páteře, dále goniometrie, antropometrie, svalový test, neurologické vyšetření.

Zajištění bezpečnosti pro posouzení odborníky:
Nebudou použity žádné invazivní techniky.

Etické aspekty výzkumu
Osobní údaje ani data nebudou zveřejněny.

Informovaný souhlas (přiložen)

V Praze dne: 29.1.2015

Podpis autora:

Vyjádření etické komise UK FTVS

Složení komise: Prof. Ing. Václav Bunc, CSc.
Prof. PhDr. Pavel Slepíčka, DrSc.
Doc. MUDr. Jan Heller, CSc.

Projekt práce byl schválen Etickou komisí UK FTVS pod jednacím číslem:
029/2015

dne:
30.1.2015

Etická komise UK FTVS zhodnotila předložený projekt a **neshledala žádné rozpory** s platnými zásadami, předpisy a mezinárodními směrnici pro provádění biomedicínského výzkumu, zahrnujícího lidské účastníky.

Řešitel projektu splnil podmínky nutné k získání souhlasu etické komise.

razítko školy

UNIVERZITA KARLOVA v Praze
Fakulta tělesné výchovy a sportu
Josef Martího 31, 162 52, Praha 6

.....
podpis předsedy EK

Příloha č. 2 – Vzor informovaného souhlasu pacienta

Informovaný souhlas

V souladu se Zákonem o zdravotních službách (§ 28 odst. 1 zákona č. 372/2011 Sb.) a Úmluvou o lidských právech a biomedicíně č. 96/2001 Vás žádám o souhlas k vyšetření a následné terapii. Dále Vás žádám o souhlas k nahlížení do Vaší zdravotnické dokumentace osobou získávající způsobilost k výkonu zdravotnického povolání (dále jen odborný pracovník) v rámci praktické výuky a s uveřejněním výsledků terapie v bakalářské práci pod FTVS UK. Osobní data nebudou v této práci uvedena.

Dnešního dne jsem byla odborným pracovníkem poučena o plánovaných vyšetřeních a následné terapii, které jsou podkladem pro jeho bakalářskou práci. Prohlašuji a svým níže uvedeným podpisem potvrzuji, že odborný pracovník, který mi poskytl poučení, mi osobně vysvětlil vše, co je obsahem tohoto písemného informovaného souhlasu, a měla jsem možnost klást mu otázky, na které mi řádně odpověděl.

Prohlašuji, že jsem shora uvedenému poučení plně porozuměla a výslovně souhlasím s provedením vyšetření a následnou terapií.

Souhlasím s nahlížením níže jmenované osoby do mé zdravotnické dokumentace a s uveřejněním výsledků terapie.

Osoba, která provedla poučení:

Vlastnoruční podpis osoby, která provedla poučení:

Jméno pacientky:

Vlastnoruční podpis pacientky:

Datum:

Příloha č. 3 – Seznam použitých zkratk

a.	arteria
ADL	activities of daily living (všední denní činnosti)
AGR	antigravitační relaxace
AO	Arbeitsgemeinschaft für Osteosynthesefragen (Pracovní spolek pro otázky osteosyntézy)
bilat.	bilaterálně
BMI	body mass index (index tělesné hmotnosti)
Cp	krční páteř
CT	computed tomography (počítačová tomografie)
DHS	dynamic hip screw
DK	dolní končetina
DKK	dolní končetiny
DMO	dětská mozková obrna
FNKV	Fakultní nemocnice Královské Vinohrady
FTVS UK	Fakulta tělesné výchovy a sportu Univerzity Karlovy
HK	horní končetina
HKK	horní končetiny
hlez. kl.	hlezenní kloub/y
JIP	jednotka intenzivní péče
KR	kineziologický rozbor
kol. kl.	kolenní kloub/y
kyč. kl.	kyčelní kloub/y
LDK	levá dolní končetina
lok. kl.	loketní kloub/y
Lp	bederní páteř
n.	nervus
m.	musculus
mm.	musculi
MR	magnetická rezonance
OP	omezený pohyb
OS	osteosyntéza

PB	podpažní berle
PDK	pravá dolní končetina
PIR	postizometrická relaxace
PFN	proximal femoral nail (proximální femorální hřeb)
ram. kl.	ramenní kloub/y
RHB	rehabilitace
RTG	rentgen
TEN	tromboembolická nemoc
TEP	totální endoprotéza
VP	výchozí poloha

Příloha č. 4 – Seznam tabulek

- Tab. č. 1 – Délkové rozměry DKK u vstupního KR (cm)
- Tab. č. 2 – Obvodové rozměry DKK u vstupního KR (cm)
- Tab. č. 3 – Goniometrické vyšetření dle Jandy, Pavlů u vstupního KR (°)
- Tab. č. 4 – Vyšetření svalové síly – orientačně u vstupního KR
- Tab. č. 6 – Vyšetření hypermobility dle Sachseho u vstupního KR
- Tab. č. 7 – Vyšetření kloubní vůle dle Lewita u vstupního KR
- Tab. č. 8 – Vyšetření samostatnosti při zvládnání ADL (Barthel Index) u vstupního KR
- Tab. č. 9 – Délkové rozměry DKK u výstupního KR (cm)
- Tab. č. 10 – Obvodové rozměry DKK u výstupního KR (cm)
- Tab. č. 11 – Goniometrické vyšetření dle Jandy, Pavlů u výstupního KR (°)
- Tab. č. 12 – Vyšetření svalové síly – orientačně u výstupního KR
- Tab. č. 13 – Vyšetření zkrácených svalů dle Jandy u výstupního KR
- Tab. č. 14 – Vyšetření hypermobility dle Sachseho u výstupního KR
- Tab. č. 15 – Vyšetření kloubní vůle dle Lewita u výstupního KR
- Tab. č. 16 – Vyšetření samostatnosti při zvládnání ADL (Barthel Index) u výstupního KR
- Tab. č. 17 – Zhodnocení efektu terapie – stoj a chůze
- Tab. č. 18 – Zhodnocení efektu terapie – obvodové rozměry DKK (cm)
- Tab. č. 19 – Zhodnocení efektu terapie – rozsah pohybu (°)
- Tab. č. 20 – Zhodnocení efektu terapie – svalová síla
- Tab. č. 21 – Zhodnocení efektu terapie – zkrácené svaly
- Tab. č. 22 – Zhodnocení efektu terapie – kloubní vůle
- Tab. č. 23 – Zhodnocení efektu terapie – svalové napětí
- Tab. č. 24 – Zhodnocení efektu terapie – Barthel Index

Příloha č. 5 – Seznam obrázků

Obr. č. 1 – Kyčelní kloub a jeho vazivové struktury (Netter, 2014)

Obr. č. 2 – Cévní zásobení hlavice stehenní kosti (Sudhir, Tanna, 2013)

Obr. č. 3 – AO klasifikace zlomenin krčku stehenní kosti (Žvák, et al., 2006)

Obr. č. 4 – Pauwelsova klasifikace zlomenin krčku stehenní kosti (De Boer, et al., 2009)

Obr. č. 5 – Gardenova klasifikace zlomenin krčku stehenní kosti (Stannard, et al., 2007)

Obr. č. 6 – Komponenty DHS (Medin, a. s., 2008)

Obr. č. 7 – Ošetření zlomeniny krčku stehenní kosti DHS s antirotační šroubem (Ruedi, 2007)

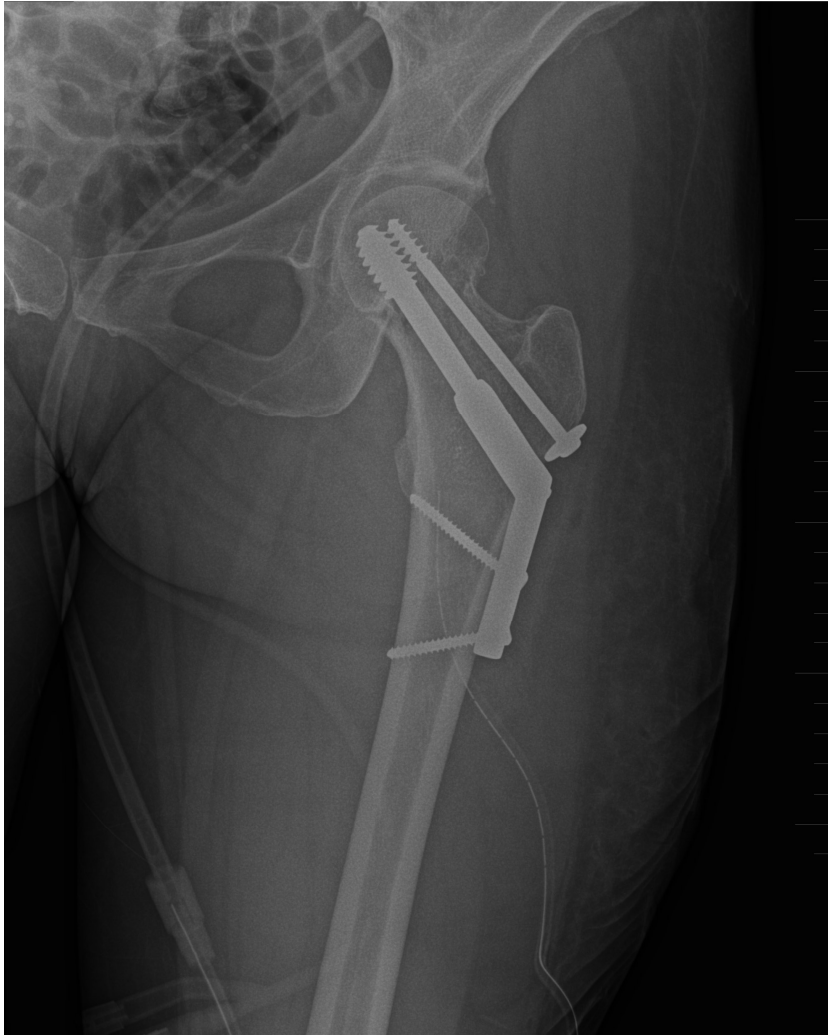
Příloha č. 6 – Obrazová příloha



RTG pacientky R. B. prokazující zlomeninu krčku stehenní kosti vlevo (Garden IV)



CT pacientky R. B. prokazující zlomeninu krčku stehenní kosti vlevo (Garden IV)



RTG pacientky R. B. dokumentující již operačně ošetřenou zlomeninu krčku stehenní kosti vlevo (Garden IV)