

6 Přílohy

Příloha č. 1: Žádost o vyjádření etické komise

Příloha č. 2: Informovaný souhlas

Příloha č. 3: Obrázky

Příloha č. 4: Seznam použitých tabulek

Příloha č. 5: Seznam použitých zkratek



UNIVERZITA KARLOVA V PRAZE
FAKULTA TĚLESNÉ VÝCHOVY A SPORTU
Josef Martího 31, 162 52 Praha 6-Vešleslavin
tel.: 220 171 111
http://www.ftvs.cuni.cz/

Žádost o vyjádření etické komise UK FTVS

k projektu výzkumné, doktorské, diplomové (bakalářské) práce, zahrnující lidské účastníky

Název: Kazuistika fyzioterapeutické péče o pacienta s diagnózou polytopní VAS Cp a Lp

Forma projektu: bakalářská práce

Autor (hlavní řešitel): Marie Vosátková

Školitel (v případě studentské práce): PhDr. Tereza Nováková, Ph.D.

Popis projektu:

Kazuistika fyzioterapeutické péče o pacienta s diagnózou polytopní VAS Cp a Lp bude zpracována pod odborným dohledem zkušeného fyzioterapeuta ve Fakultní nemocnici Královské Vinohrady v Praze. Do vyšetření bude zahrnuta aspekce stoje a chůze, palpce pánye, vyšetření stereotypů a stabilizačních schopností, antropometrie, goniometrie, svalový test, neurologické vyšetření a vyšetření reflexních změn a kloubní vůle. Osobní údaje pacienta nebudou zveřejněny.

Zajištění bezpečnosti pro posouzení odborníky:

Nebudou použity žádné invazivní techniky.

Etické aspekty výzkumu:

Výsledky ani osobní data nebudou zveřejněna.

Informovaný souhlas (přiložen)

V Praze dne 30.1.2015

Podpis autora: *Vosátková*

Vyjádření etické komise UK FTVS

Složení komise: Prof. Ing. Václav Bunc, CSc.
Prof. PhDr. Pavel Slepíčka, DrSc.
Doc. MUDr. Jan Heller, CSc.

Projekt práce byl schválen Etickou komisí UK FTVS pod jednacím číslem: *032/2015*

dne: *30.1.2015*

Etická komise UK FTVS zhodnotila předložený projekt a neshledala žádné rozpory s platnými zásadami, předpisy a mezinárodními směnicemi pro provádění biomedicínského výzkumu, zahrnujícího lidské účastníky.

Řešitel projektu splnil podmínky nutné k získání souhlasu etické komise.

razítko školy

UNIVERZITA KARLOVA v Praze
Fakulta tělesné výchovy a sportu
Josef Martího 31, 162 52, Praha 6

[Signature]
podpis předsedy EK

Příloha č. 2

Informovaný souhlas

V souladu se Zákonem o zdravotních službách (§ 28 odst. 1 zákona č. 372/2011 Sb.) a Úmluvou o lidských právech a biomedicíně č. 96/2001, Vás žádám o souhlas k vyšetření a následné terapii. Dále Vás žádám o souhlas k nahlížení do Vaší dokumentace osobou získávající způsobilost k výkonu zdravotnického povolání v rámci praktické výuky a s uveřejněním výsledků terapie v rámci bakalářské práce na FTVS UK. Osobní data v této studii nebudou uvedena.

Dnešního dne jsem byl odborným pracovníkem poučen o plánovaném vyšetření a následné terapii. Prohlašuji a stvrzuji svým níže uvedeným podpisem, že odborný pracovník, který mi poskytl poučení, mi osobně vysvětlil vše, co je obsahem tohoto písemného informovaného souhlasu, a měl jsem možnost klást mu otázky, na které mi řádně odpověděl. Informovaný souhlas jsem měl možnost pročíst a podepsat bez jakéhokoliv spěchu a nátlaku.

Prohlašuji, že jsem shora uvedenému poučení plně porozuměl a výslovně souhlasím s provedením vyšetření a následnou terapií.

Souhlasím také s tím, aby níže jmenovaná osoba mohla nahlížet do mé zdravotní dokumentace a s uveřejněním výsledků terapie v rámci její studie.

Datum:

Osoba, která provedla poučení:

Podpis osoby, která provedla poučení:

Jméno a příjmení pacienta:

Datum narození pacienta:

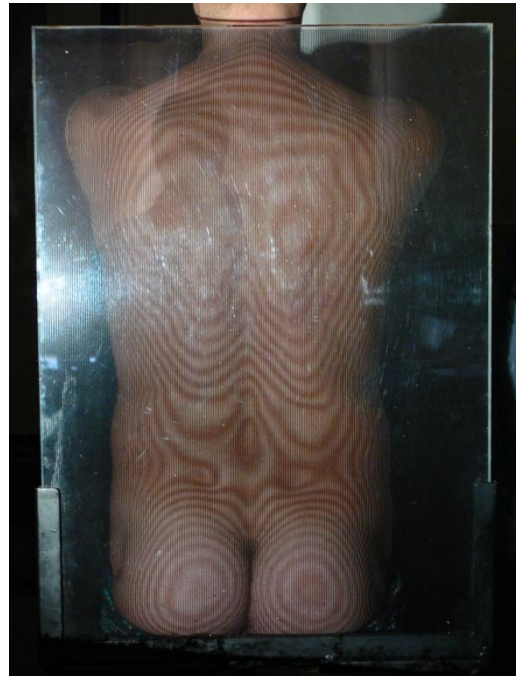
Vlastnoruční podpis pacienta:

Příloha č. 3:

Obrázky



**Obr. č. 1: moire snímek 27.1.2015
(vzpřímený stoj + předpažení)**



**Obr. č. 2: moire snímek 3.2.2015
(vzpřímený stoj + předpažení)**

Příloha č. 4

Seznam použitých tabulek

Tab. č. 1: vybrané délkové rozměry DKK: vstupní KR

Tab. č. 2: rozsah aktivních pohybů v ramenních kloubech: vstupní KR

Tab. č. 3: rozsah aktivních pohybů páteře: vstupní KR

Tab. č. 4: rozsah aktivních pohybů v kyčelních kloubech: vstupní KR

Tab. č. 5: vyšetření zkrácených svalů dle Jandy (1996): vstupní KR

Tab. č. 6: vyšetření svalové síly u vybraných svalů dle Jandy (1996): vstupní KR

Tab. č. 7: vybrané délkové rozměry DKK: výstupní KR

Tab. č. 8: rozsah aktivních pohybů v ramenních kloubech: výstupní KR

Tab. č. 9: rozsah aktivních pohybů páteře: výstupní KR

Tab. č. 10: rozsah aktivních pohybů v kyčelních kloubech: výstupní KR

Tab. č. 11: vyšetření zkrácených svalů dle Jandy (1996): výstupní KR

Tab. č. 12: vyšetření svalové síly u vybraných svalů dle Jandy (1996): výstupní KR

Příloha č. 5

Seznam použitých zkratk

A1H: plochý, samostatný aplikátor o průměru 220 mm

ADL: activities of daily living (všední denní činnosti)

AMP: základní amplitudová modulace

AO: atlantookcipitální

ASK: artroskopie

AUTO: automaticky rotující dipólové vektorové pole

BMI: Body Mass Index

CNS: centrální nervová soustava

con.: contour (rychlost změny frekvence)

Cp: cervikální (krční) páteř

CT: computer tomography (výpočetní tomografie)

C-Th: cervikothorakální

DD: diadynamické

DF: dechová frekvence

DK: dolní končetina

DKK: dolní končetiny

CV: constant voltage (konstantní napětí)

ERA: Effective Radiating Area (účinná vyzařovací plocha hlavice)

FBL: Funktionellen Bewegungslehre (funkční pohybové učení)

FM: frekvence

FNKV: Fakultní nemocnice Královské Vinohrady

HK: horní končetina

HKK: horní končetiny

HSSP: hluboký stabilizační systém páteře

int.: intenzita

IP: interphalangeální

KR: kineziologický rozbor

KRL: klinika rehabilitačního lékařství

LCA: ligamentum cruciatus anterior

LDK: levá dolní končetina
LHK: levá horní končetina
LTV: léčebná tělesná výchova
Lp: lumbální (bederní) páteř
LP: longues périodes (dlouhá perioda)
m.: musculus
mm.: musculi
MRI: magnetická rezonance
PDK: pravá dolní končetina
PHK: pravá horní končetina
PIP: poměr impulz : perioda
PIR: postizometrická relaxace
PO: počet opakování
PNF: proprioceptivní neuromuskulární facilitace
pron.: pronace
RFT: respirační fyzioterapie
RHB: rehabilitace
RTG: rentgen
S1H: solenoid o průměru 500 mm
Sf: středofrekvenční proudy
sf (b): bipolární aplikace
sf (t): tetrapolární aplikace
SI: sakroiliakální
SIAS: spina iliaca anterior superior
SIPS: spina iliaca posterior superior
SMS: senzomotorická stimulace
sp.: spectrum (rozsah)
St.p.: status post
stř.: střední postavení
sup.: supinace
swt.: sweep time (doba, za kterou proběhne změna frekvence z minima do maxima)
TENS: transkutánní elektrostimulace
TF: tepová frekvence
Th-L: thorakolumbální

TMT: techniky měkkých tkání

TT: tělesná teplota

VAS: vertebrogenní algický syndrom

VP: výchozí poloha

ZP: zdravotní pojišťovna