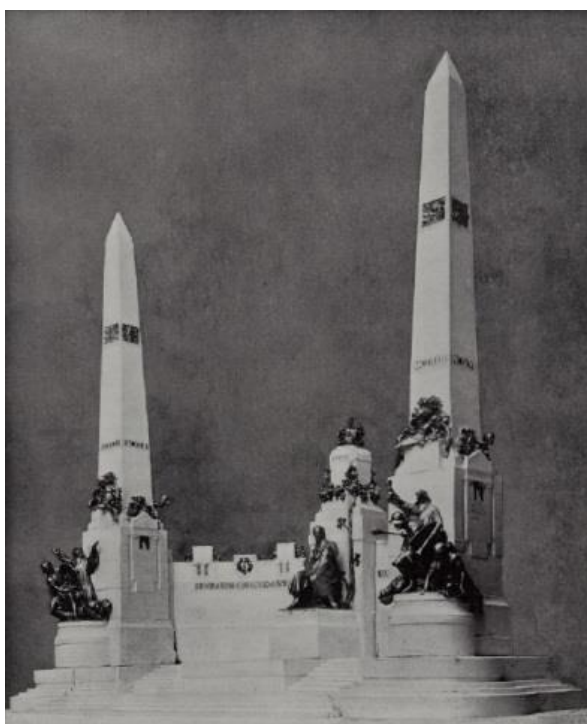


22. OBRAZOVÁ PŘÍLOHA



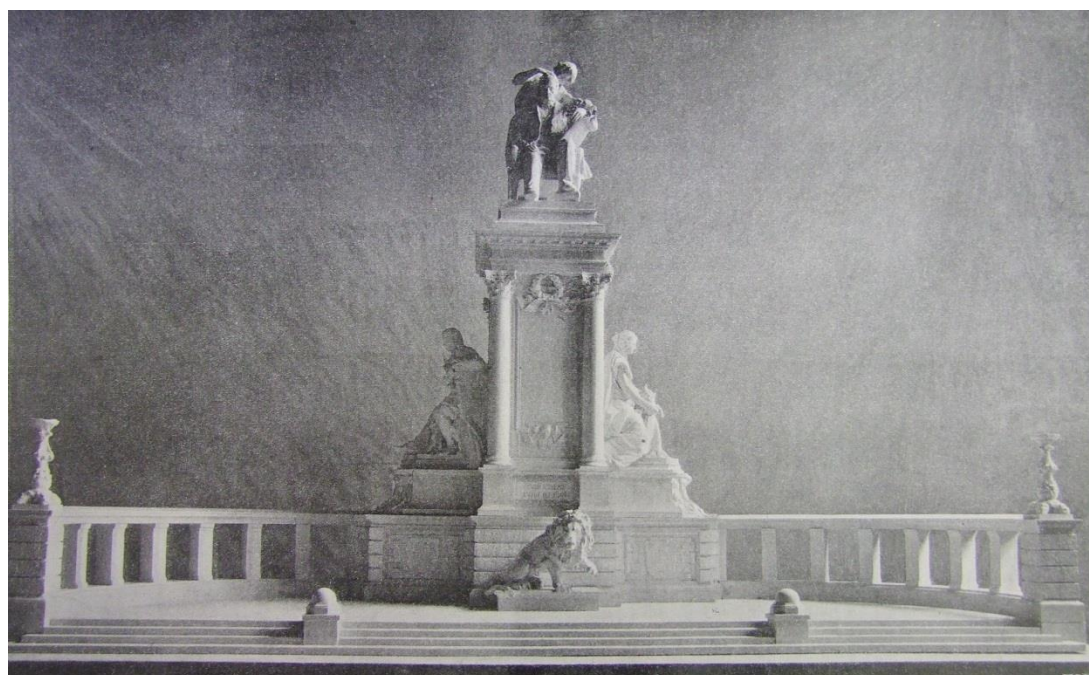
1. Ladislav Šaloun a Alois Dlabač: Soutěžní návrh na pomník Františka Palackého v Praze, 1898



2. Stanislav Sucharda a Alois Dryák: Soutěžní návrh na pomník Františka Palackého v Praze, 1898



3. Antonín Štrunc a Bedřich Bendelmayer: Soutěžní návrh na pomník Františka Palackého v Praze, 1898



4. Vilém Amort: Soutěžní návrh na pomník Františka Palackého v Praze, 1898



5. František Rous: Soutěžní návrh na pomník Františka Palackého v Praze, 1898



6. Stanislav Sucharda a Alois Dryák: 2. soutěžní návrh pomníku Františka Palackého v Praze, 1901



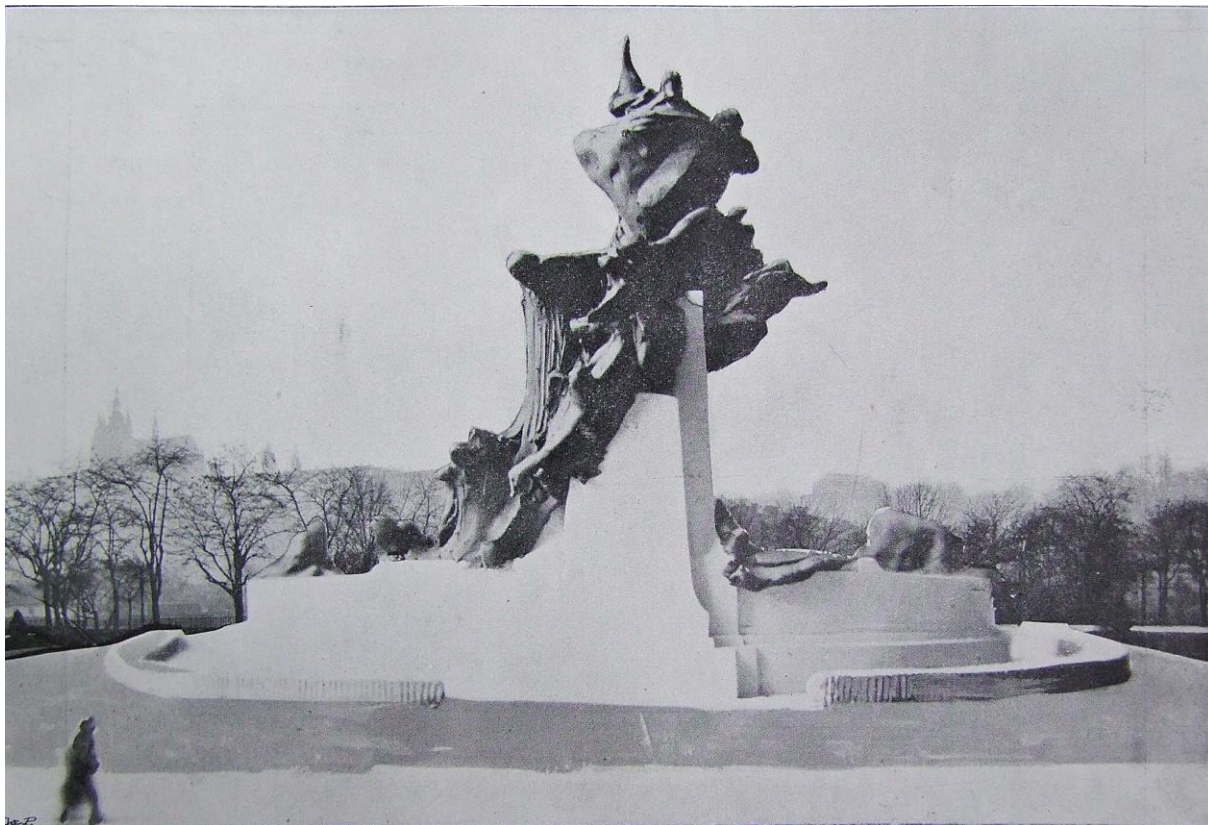
7. J. Vilím: Alegorický vůz ze slavnostního průvodu v Praze, 1898



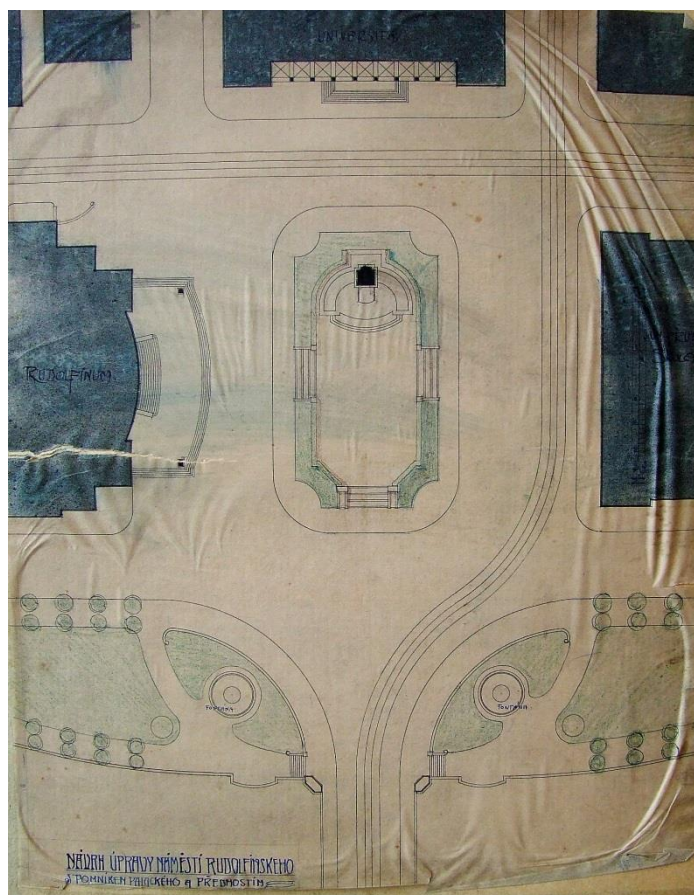
8. J. Vilím: Položení základního kamene k pomníku Františka Palackého v Praze, 1898



9. Stanislav Sucharda: Situace pomníku Fr. Palackého na Rudolfínském náměstí. V pozadí dnešní univerzity je ještě zachycena stará zástavba, mezi lety 1906–1907



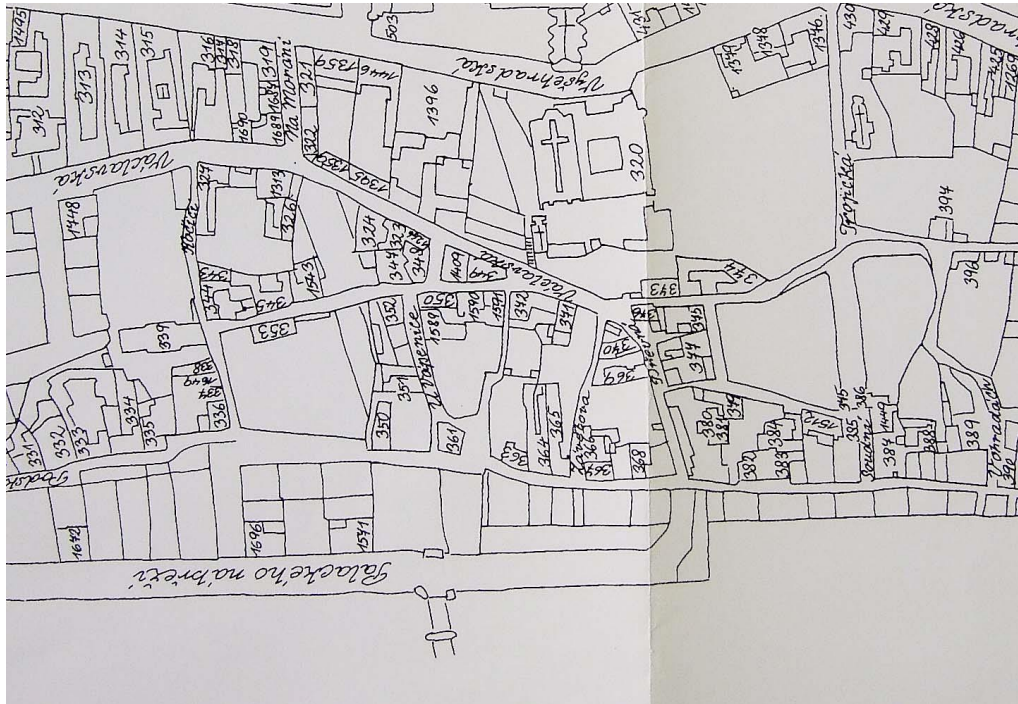
10. Stanislav Sucharda: Situace pomníku u Rudolfiny. Pohled směrem k Hradčanům, mezi 1906–1907



11. Alois Dryák: Návrh úpravy Rudolfského náměstí s pomníkem Františka Palackého v Praze, 1906-1907



12. Pohled na část Podskalské třídy pod Emauzy se skupinou domů, zbořených r. 1926



13. Polohopisný plán Prahy k roku 1891, výřez s Emauzy, 1891

PŘEDBĚŽNÝ NÁVRH NA PROGRAM DOMU PALACKÉHO. NAVOLNÉ PARCELE NA PALACKÉHO NÁM.
 SPOJENÝ S NÁVRHEM NA POMNÍK S HESEM "MINULOSTI - PŘÍTOMNOSTI - BUDOUCNOSTI"

PROGRAM:	I	II	III
1. POSCHOD.	BYTY	NÁR. PANTHEON S GALERIÍ	BYTY NEB. SPOLNÍ MÍSTNOSTI NÁRODNĚ DŮLEŽITÝCH STOLKY
1. POSCHOD.	HISTORICKÁ GALERIE DOBŮ FOMANŠKÝCH PL. 2018	NÁRODNÍ PANTHEON PL. 3111	HISTORICKÁ GALERIE DOBŮ HUSBITSKÝCH PL. 2019
ZVÝŠ. PRÍZ.	SÁL PŘEDNÁŠKOVÝ PL. 10 x 8	VESTIBUL S FANOVÝ APOKLÁBNOVÝ	AKADEMICKÁ NEB. NÁRODNÍ KNIHOVNA A ČITARNA PL. 11519
SOVĚTSKÁ	RESTAVRACE NEB. KLYBOVNÝ	SKLAD.	KLYBOVNÝ A SPOLKOVÉ MÍSTNOSTI. FHYPOVA FONDŮ N. J. SPOLKY

HLAVNÍ PRŮŘEZ S GALERIÍ

ZVÝŠ. PRÍZEMÍ

ALTERNATIVA KDE POMNÍK
JE SÍ SPOLNĚM VEŠKÝ

A.T.D.

PANTHEON

TECHNICKÝ PÁL.

1:500

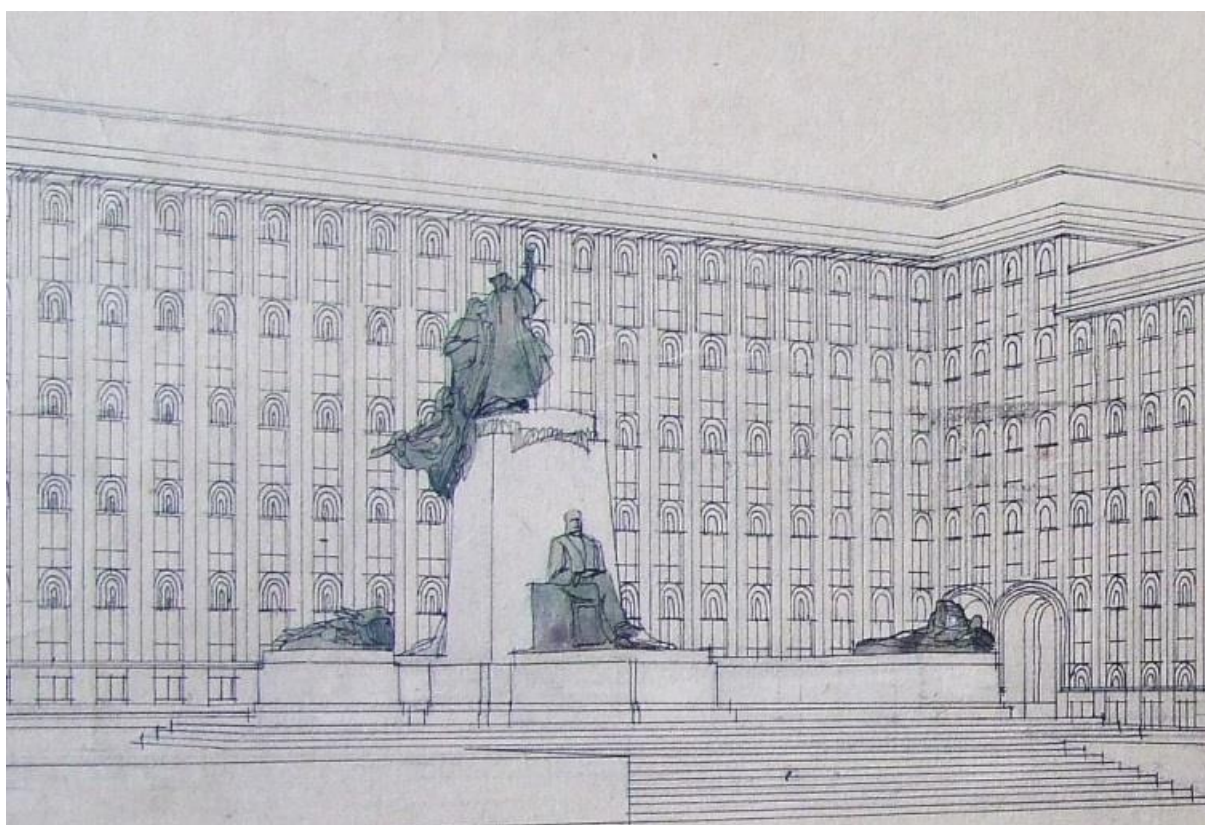
0 10 20 30 40 50 60 70 80 90 100

Prague, che. 214. Stápa
1898

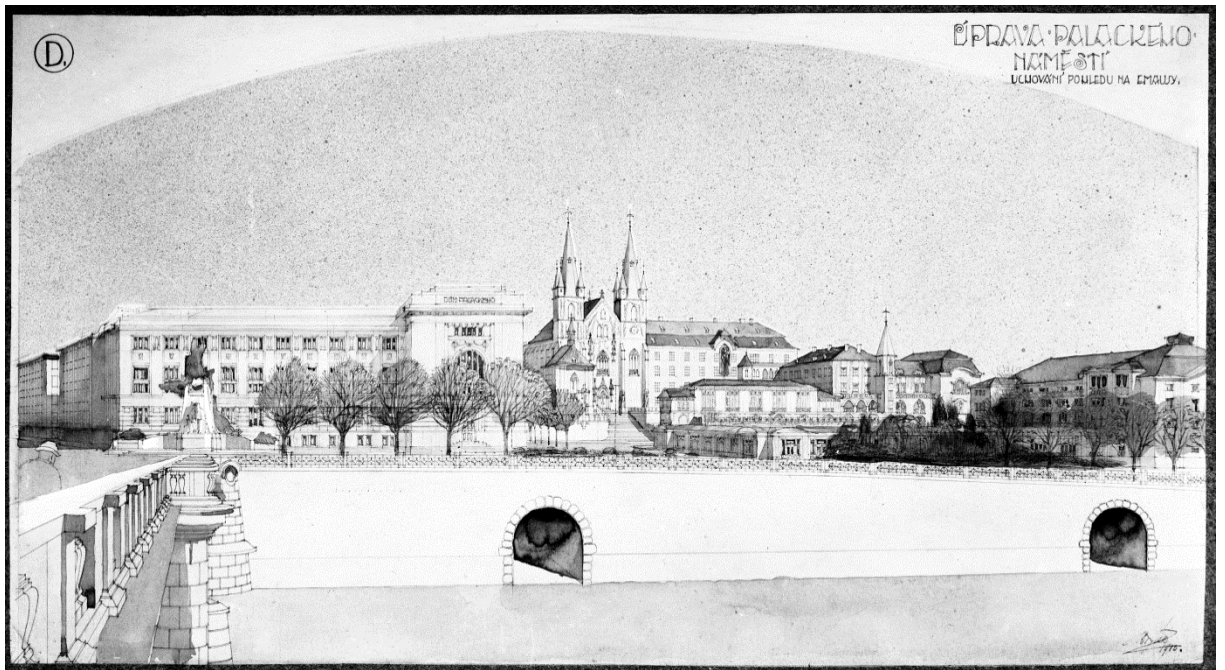
14. Alois Dryák: Návrh na program domu Palackého na Palackého náměstí v Praze, 1898



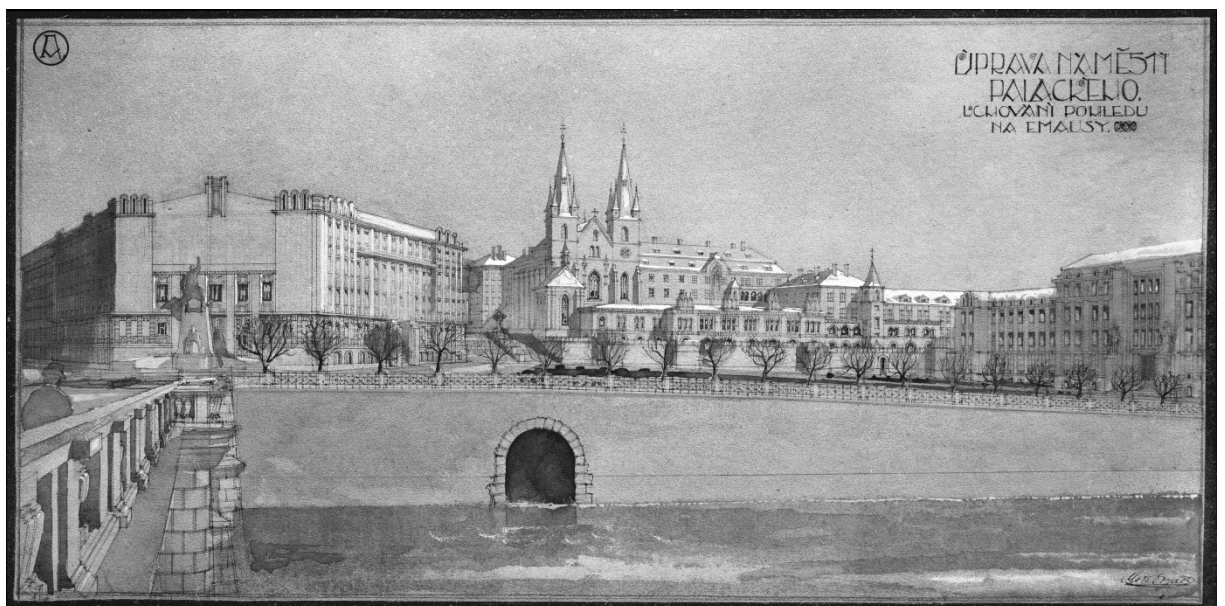
15. Pavel Janák: Návrh na úpravu Palackého náměstí v Praze, 1907



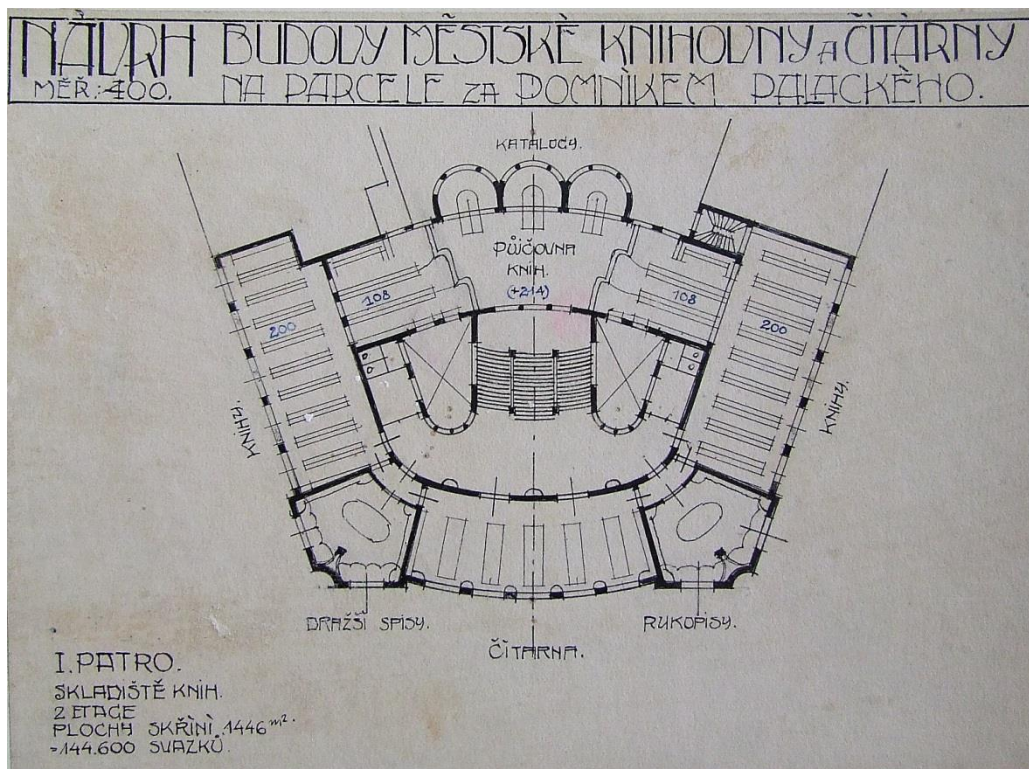
16. Pavel Janák: Návrh na úpravu Palackého náměstí v Praze, detail, 1907



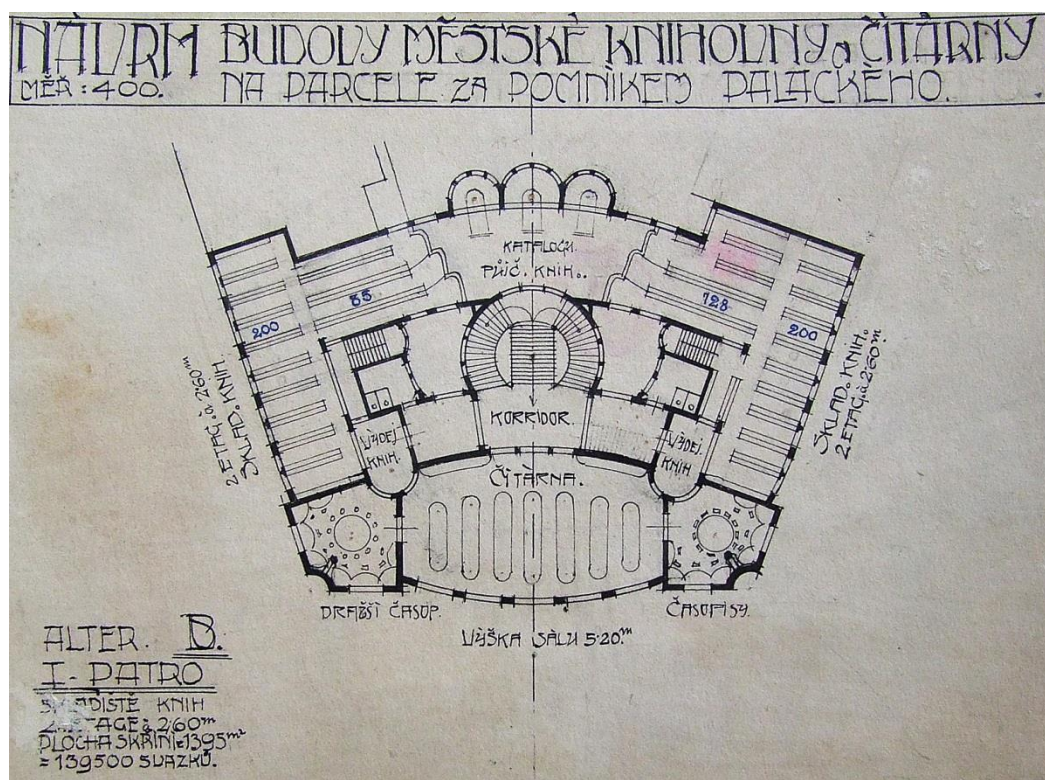
17. Alois Dryák: Návrh na úpravu Palackého náměstí v Praze, 1910



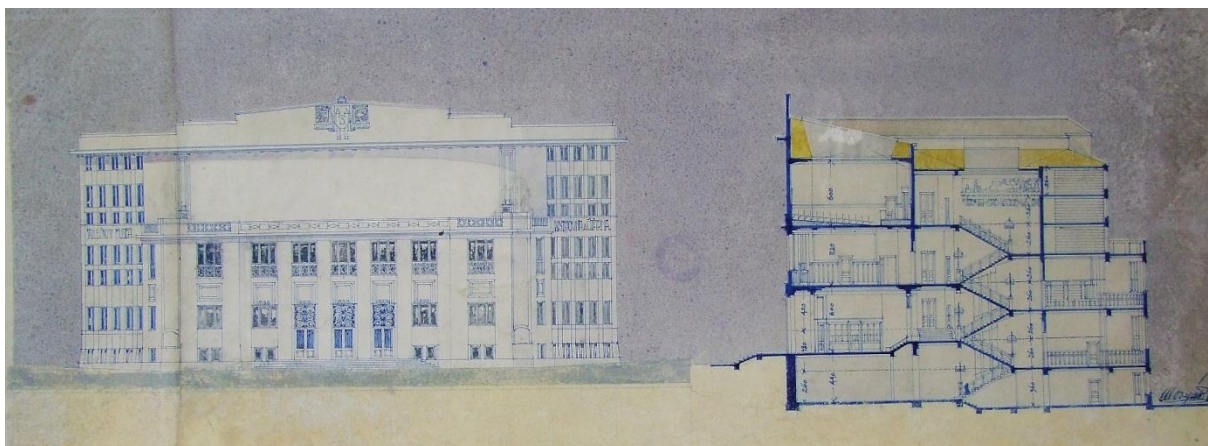
18. Alois Dryák: Návrh na úpravu Palackého náměstí v Praze, 1910



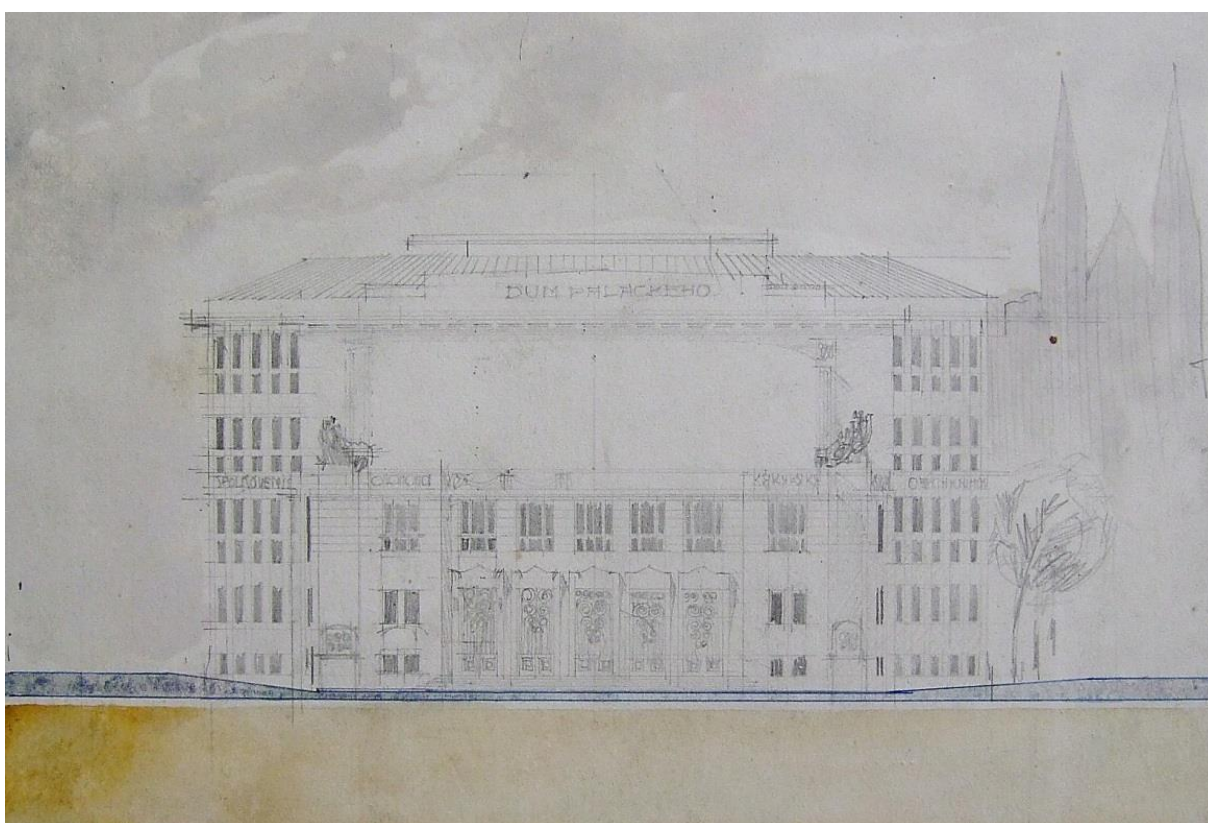
19. Alois Dryák: Návrh budovy městské knihovny a čítárny v Praze, 1910



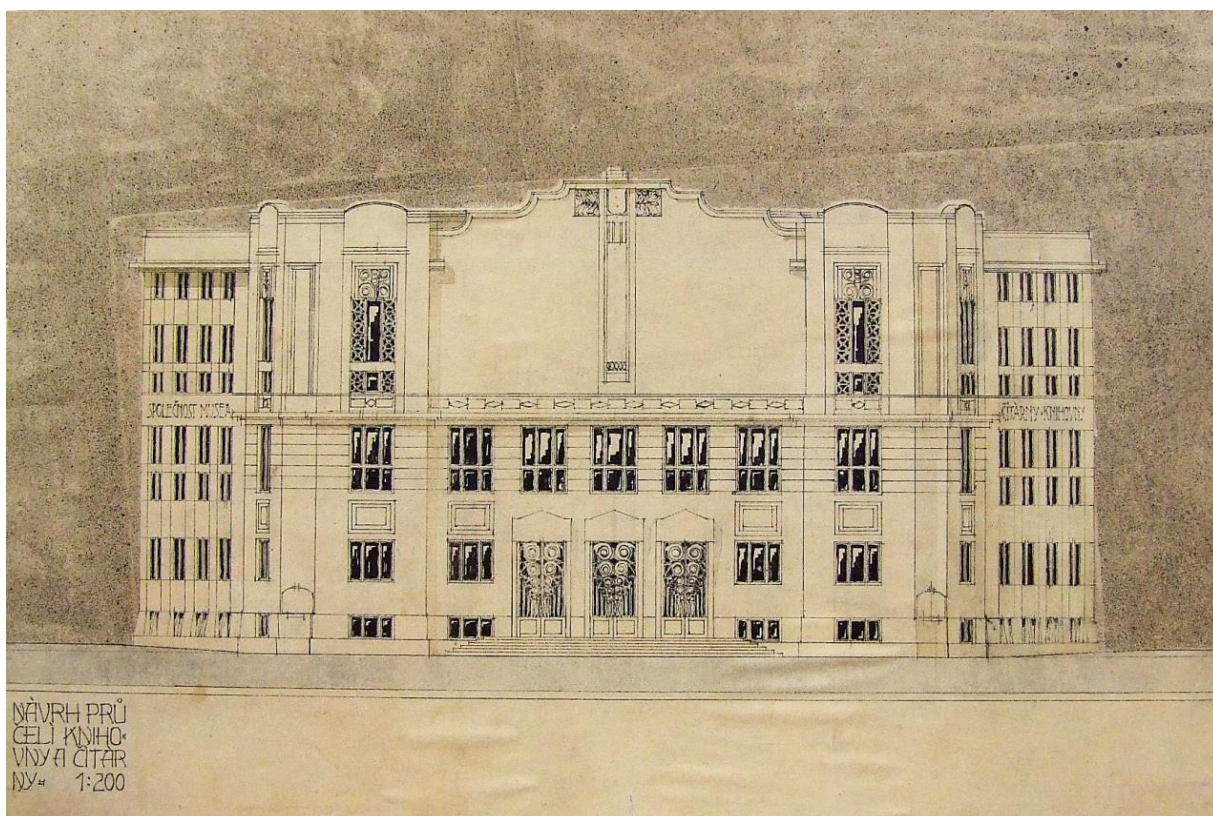
20. Alois Dryák: Návrh budovy městské knihovny a čítárny v Praze, 1910



21. Alois Dryák: Návrh knihovny a čítárny na náměstí Palackého v Praze, 1908



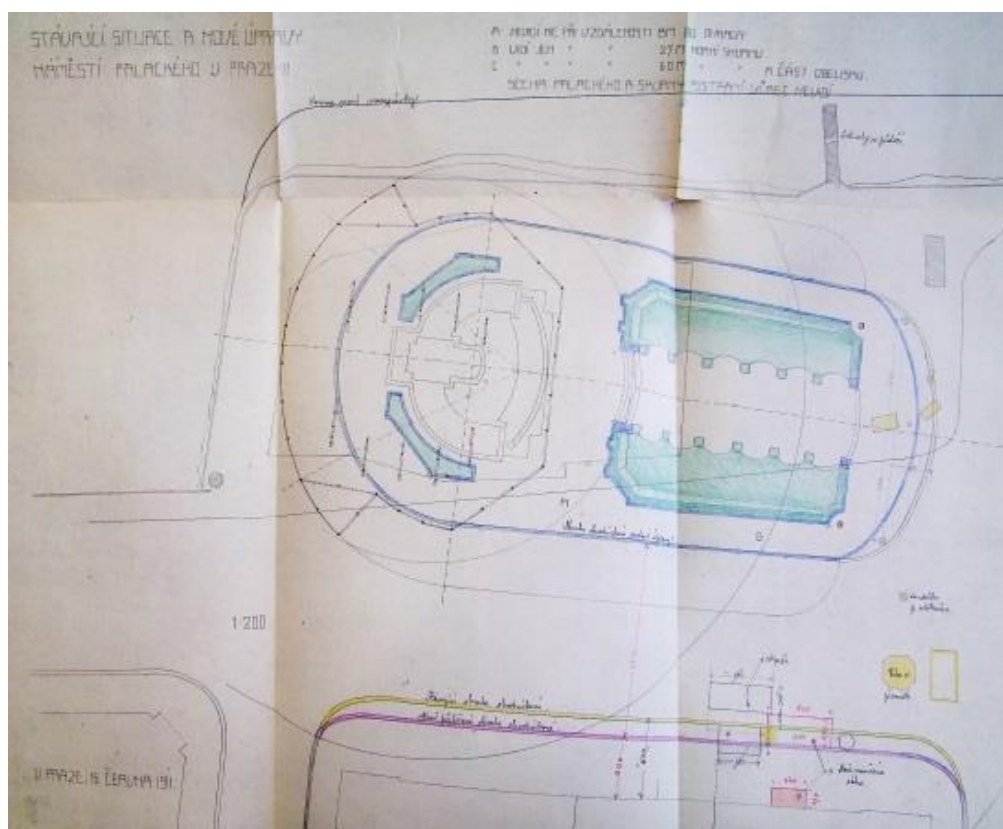
22. Alois Dryák: Návrh průčelí Domu Palackého v Praze, asi kolem 1910



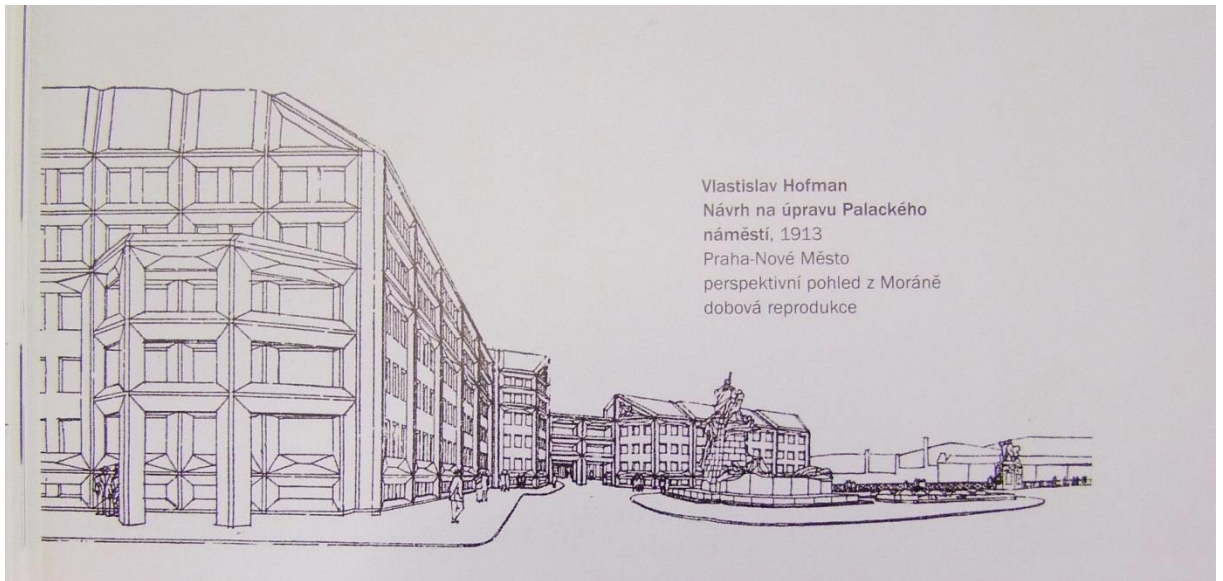
23. Alois Dryák: Návrh průčelí knihovny a čítárny v Praze, asi kolem 1910



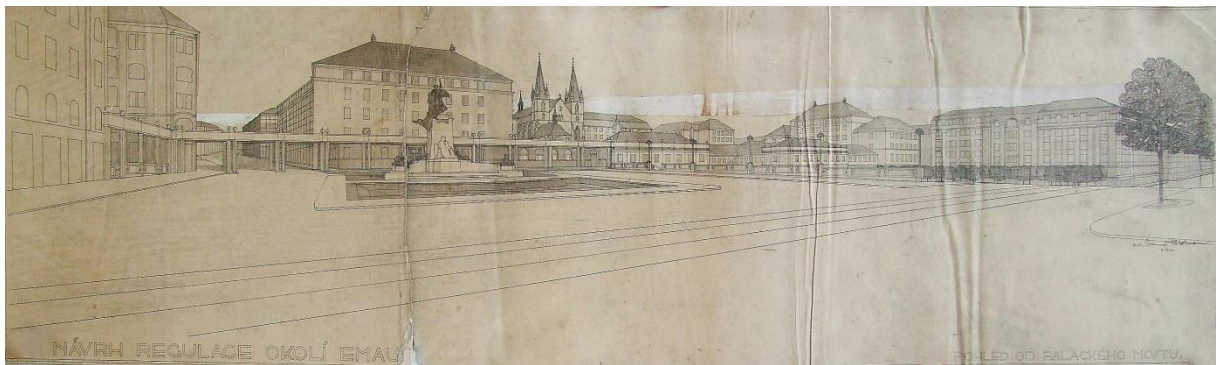
24. Alois Dryák: Model návrhu sadového úpravy před pomníkem Fr. Palackého v Praze, okolo r. 1909



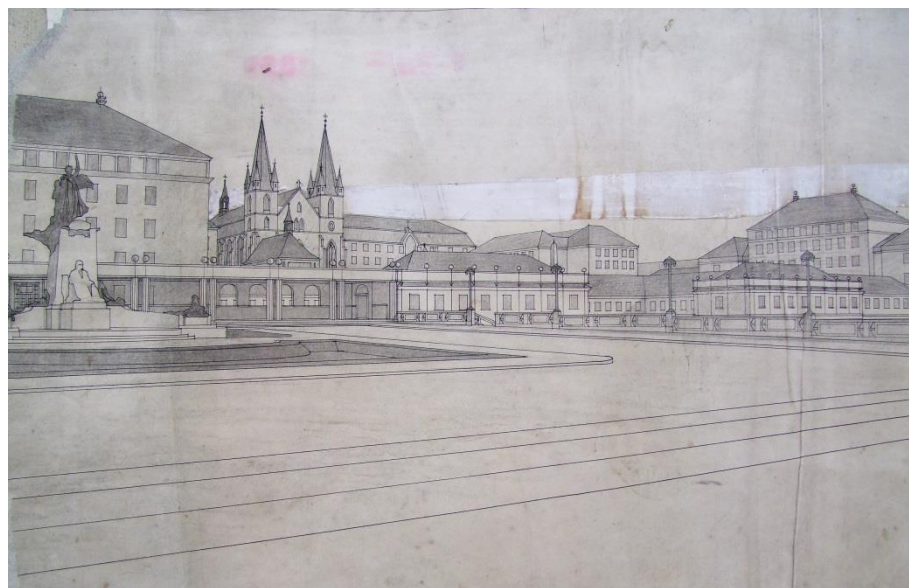
25. Zřejmě Alois Dryák: Návrh sadové úpravy před pomníkem Fr. Palackého v Praze, 16. června 1911



26. Vlastislav Hofman: Návrh na úpravu Palackého náměstí v Praze, 1913



27. Bohumil Hübschmann: Návrh na úpravu Palackého náměstí v Praze, 1921



28. Bohumil Hübschmann: Návrh na úpravu Palackého náměstí v Praze, detail, 1921



29. Stanislav Sucharda a Alois Dryák: Celkový pohled na pomník Františka Palackého, 1912



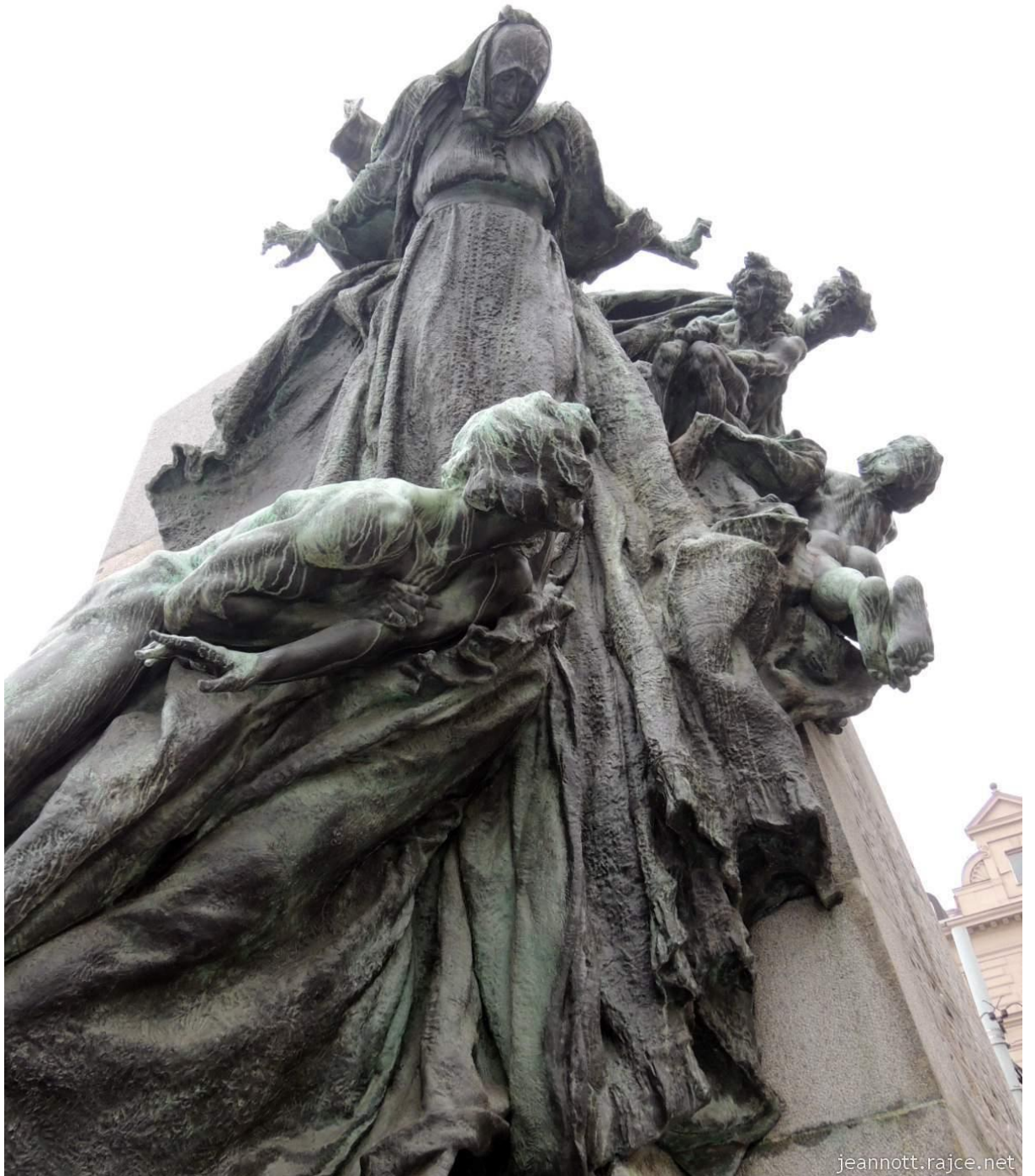
30. Stanislav Sucharda: Zadní pohled na skupinu Probuzenců z pomníku Fr. Palackého, 1912



31. Stanislav Sucharda: Skupina Útisk/Germanizace z pomníku Fr. Palackého, 1912



32. Matyáš Bernard Braun: Poustevník Garinus před jeskyní, do 1726, pískovec, Betlém u Kuksu



33. Stanislav Sucharda: Zadní skupina pomníku Františka Palackého se sochou Historie, 1912



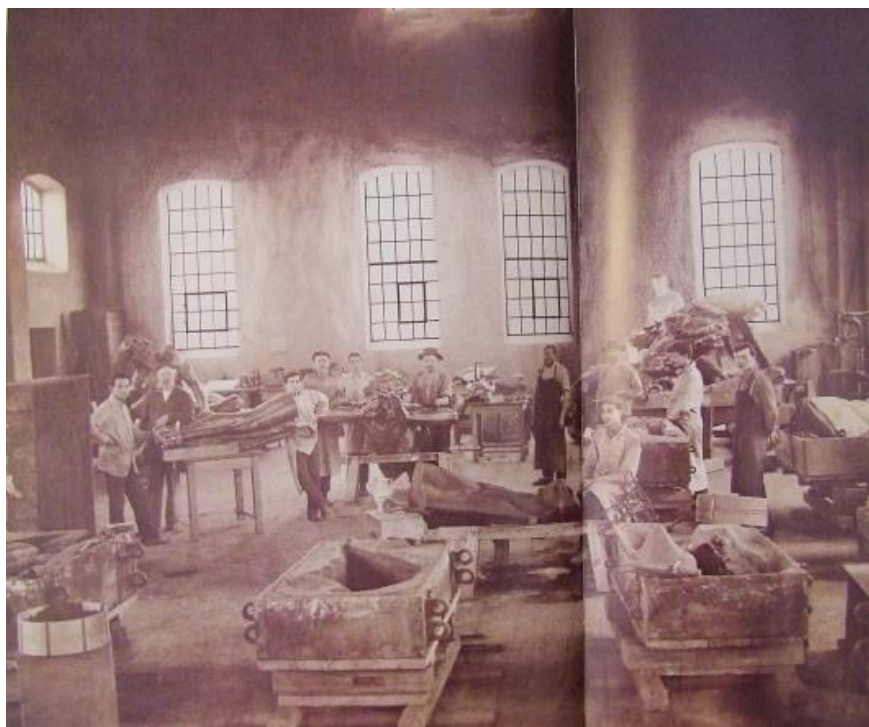
34. Stanislav Sucharda: Vrcholová skupina pomníku Františka Palackého v Praze, 1912



35. Stanislav Sucharda: Alegorie Bílé Hory na pomníku Františka Palackého v Praze, 1912



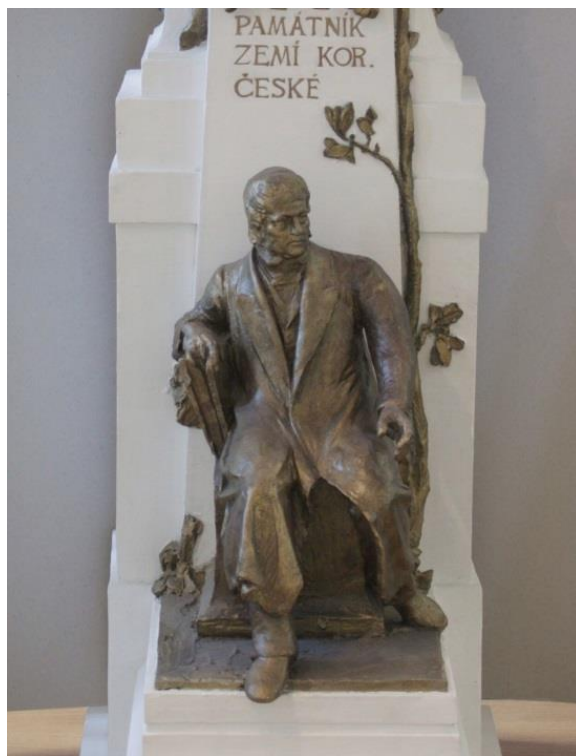
36. Stanislav Sucharda: Model zadní skupiny se sochou Historie z pomníku Fr. Palackého v Praze, Sochařův ateliér v Bubenci, 1907



37. Pohled do Srpkovy slévačské dílny, Brandýs nad Labem



38. Stanislav Sucharda: Realizovaná socha Fr. Palackého z pomníku Fr. Palackého v Praze, 1912



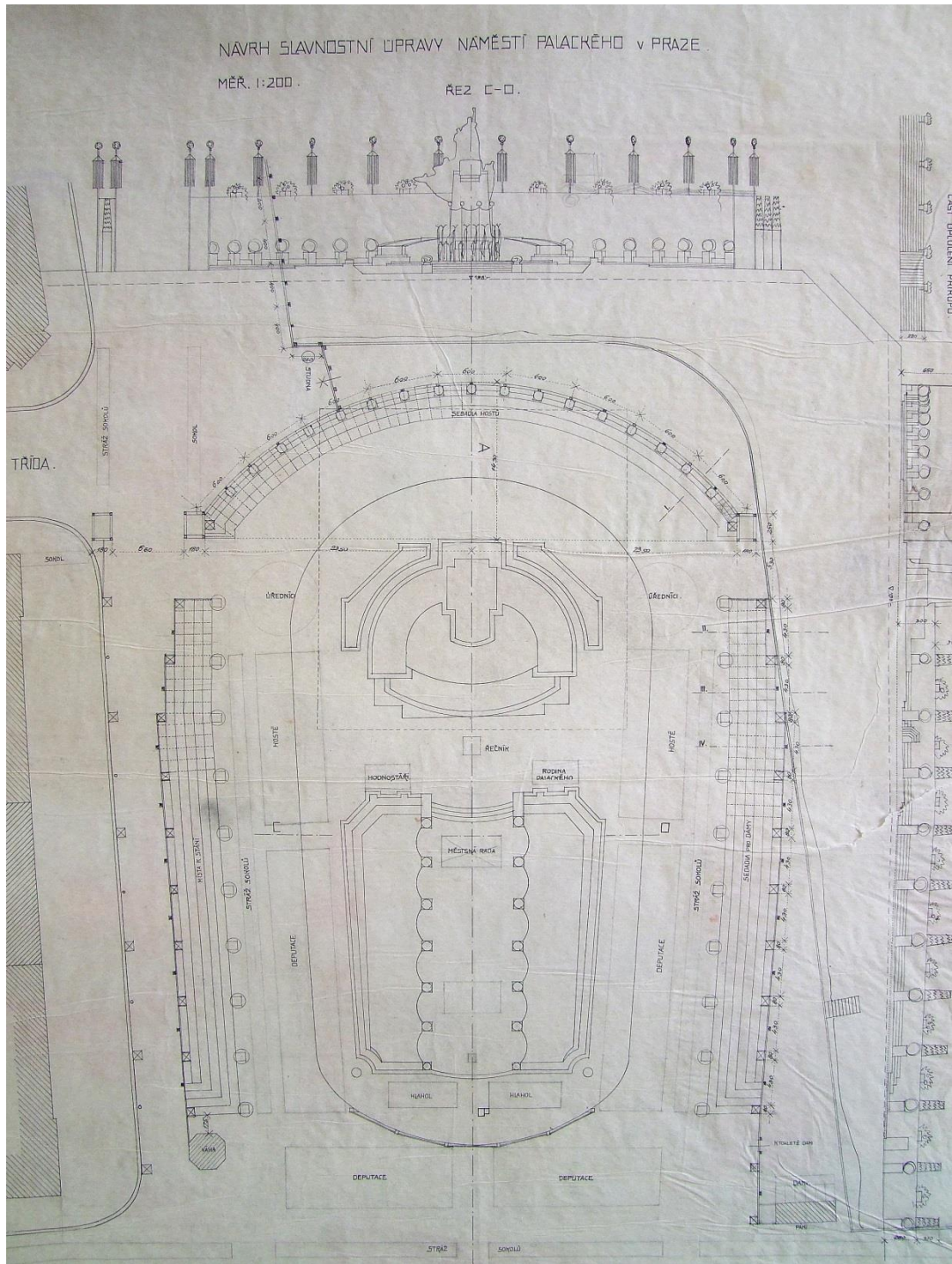
39. Stanislav Sucharda: 1. návrh sochy Fr. Palackého z pomníku Fr. Palackého v Praze, 1898



40. Stanislav Sucharda: 2. návrh sochy Fr. Palackého z pomníku Fr. Palackého v Praze, 1904–1908



41. Adolf Brütt: Pomník Theodora Mommsena, Berlín, 1909



42. Alois Dryák: Návrh úpravy náměstí Fr. Palackého v Praze pro slavnostní odhalení pomníku, mezi 1911-1912



43. Deport a Panzer (foto): Slavnostní odhalení pomníku Fr. Palackého, náměstí Fr. Palackého v Praze, 1912



44. Deport a Panzer (foto): Pohled na náměstí Fr. Palackého s pomníkem v době před Hypšmanovou přestavbou, Praha, 1912



45. Neznámý autor: Pomník Fr. Palackého, Chropyně, 1877



46. Neznámý autor: Pomník Fr. Palackého, Nepomuk, 1878



47. Ludvík Würzel: Pomník Františka Palackého, Písek, 1886



48. Jan Štursa a Jaroslav Krepčík: Pomník Františka Palackého, Nové Město na Moravě, 1902



49. Julius Pelikán: Pomník obětem světové války se sochou Františka Palackého, Holice – městská část Olomouce, 1924



50. Václav Navrátil: Pomník Františka Palackého, Hodslavice, 1968

23. SEZNAM VYOBRAZENÍ

1. Ladislav Šaloun/ Alois Dlabáč: Soutěžní návrh na pomník Františka Palackého v Praze, 1898, patinovaná sádra, 1 : 10. Reprodukce z časopisu: Volné směry, roč. 2, č. 9, 1898, 403–404.
2. Stanislav Sucharda/ Alois Dryák: Soutěžní návrh na pomník Františka Palackého v Praze, 1898, patinovaná sádra, 1 : 10. Reprodukce z časopisu: Volné směry, roč. 2, č. 9, 1898, 413–414.
3. Antonín Štrunc/ Bedřich Bendelmayer: Soutěžní návrh na pomník Františka Palackého v Praze, 1898, patinovaná sádra, 1 : 10. Reprodukce z časopisu: Volné směry, roč. 2, č. 9, 1898, 427–428.
4. Vilím Amort: Soutěžní návrh na pomník Františka Palackého v Praze, 1898, patinovaná sádra, 1 : 10. Reprodukce z časopisu: Světozor XXXII, č. 43, 1898, 507.
5. František Rous: Soutěžní návrh na pomník Palackého v Praze, 1898, patinovaná sádra, 1 : 10. Reprodukce z časopisu: Světozor XXXII, č. 52, 1898, 615.
6. Stanislav Sucharda/ Alois Dryák: 2. soutěžní návrh na pomník Františka Palackého v Praze, 1901, patinovaná sádra, 1 : 10., NTM: Archiv architektury a stavitelství, sign. 20061123/03.
7. J. Vilím (foto): Alegorický vůz ze slavnostního průvodu v Praze, 1898. Reprodukce z časopisu: Zlatá Praha, roč. XV, č. 33, 1898, 393.
8. J. Vilím (foto): Položení základního kamene k pomníku Františka Palackého v Praze, 1898. Reprodukce z časopisu: Zlatá Praha, roč. XV, č. 33, 1898, 393.
9. Stanislav Sucharda: Situace pomníku Fr. Palackého na Rudolfinském náměstí. V pozadí dnešní univerzity je ještě zachycena stará zástavba, mezi lety 1906–1907, Reprodukce z časopisu: Český svět, roč. VIII, č. 28, 1912, nepag.
10. Stanislav Sucharda: Situace pomníku u Rudolfa. Pohled směrem k Hradčanům, mezi 1906–1907, Reprodukce z časopisu: Český svět, roč. VIII, č. 28, 1912, nepag.
11. Alois Dryák: Návrh úpravy Rudolfinského náměstí s pomníkem Františka Palackého v Praze, 1906–1907, Praha. AMP Archiv hlavního města Prahy, MHMP I, hlavní spisovna, 1911–1920, sign. B 52/49.
12. Pohled na část Podskalské třídy pod Emauzy se skupinou domů, zbořených r. 1926, Praha. Reprodukce z knihy: Kateřina BEČKOVÁ: Zmizelá Praha. Nové Město, sv. 1, Praha 1998, 263.
13. Polohopisný plán Prahy k roku 1891, výřez s Emauzy, 1891. Reprodukce přiložené mapy ke knize: Kateřina BEČKOVÁ: Zmizelá Praha. Nové Město, sv. 1, Praha 1998
14. Alois Dryák: Návrh na program domu Palackého na Palackého náměstí v Praze, 1898. NTM: Archiv architektury a stavitelství, sign. 20061113/08.
15. Pavel Janák: Návrh na úpravu Palackého náměstí v Praze, 1907. MAS NTM: Archiv architektury a stavitelství, sign. F85, LHB–A 22.01.03.

16. Pavel Janák: Návrh na úpravu Palackého náměstí v Praze, detail, 1907. MAS NTM: Archiv architektury a stavitelství, sign. F85, LHB–A 22.01.03.
17. Alois Dryák: Návrh na úpravu Palackého náměstí v Praze, 1910. AMP Archiv hlavního města Prahy, sbírka fotografií, sign. VIII 861.
18. Alois Dryák: Návrh na úpravu Palackého náměstí v Praze, 1910. AMP Archiv hlavního města Prahy, sbírka fotografií, sign. VIII 860.
19. Alois Dryák: Návrh budovy městské knihovny a čítárny v Praze, 1910. NTM: Archiv architektury a stavitelství, sign. 20061113/08.
20. Alois Dryák: Návrh budovy městské knihovny a čítárny v Praze, 1910. NTM: Archiv architektury a stavitelství, sign. 20061113/08.
21. Alois Dryák: Návrh knihovny a čítárny na náměstí Palackého v Praze, 1908–1910. NTM: Archiv architektury a stavitelství, sign. 20061113/08.
22. Alois Dryák: Návrh průčelí Domu Palackého v Praze, asi kolem 1910. NTM: Archiv architektury a stavitelství, sign. 20061113/08.
23. Alois Dryák: Návrh průčelí knihovny a čítárny v Praze, asi kolem 1910. NTM: Archiv architektury a stavitelství, sign. 20090326/02.
24. Alois Dryák: Model návrhu sadového úpravy před pomníkem Fr. Palackého v Praze, okolo r. 1909. NTM: Archiv architektury a stavitelství, sign. 20061123/03.
25. Zřejmě Alois Dryák: Návrh sadové úpravy před pomníkem Fr. Palackého v Praze, 16. června 1911. AMP Archiv hlavního města Prahy, MHMP I, Hlavní spisovna odd. B, 1911–1920, sign. B 52/49, č. kart. 130.
26. Vlastislav Hofman: Návrh na úpravu Palackého náměstí v Praze, 1913. Reprodukce z knihy: Jiří ŠVESTKA/ Tomáš VLČEK (ed.): Český kubismus 1909–1925. Malířství/ sochařství/ architektura/ design, Praha 2006, 240.
27. Bohumil Hypšman: Návrh na úpravu Palackého náměstí v Praze, 1921. NTM: Archiv architektury a stavitelství, sign. 20041013/06.
28. Bohumil Hypšman: Návrh na úpravu Palackého náměstí v Praze, detail, 1921. NTM: Archiv architektury a stavitelství, sign. 20041013/06.
29. Stanislav Sucharda/ Alois Dryák: Celkový pohled na pomník Františka Palackého, 1912, žula, bronz, náměstí Františka Palackého v Praze, <http://stary-web.zastarouprahu.cz/ruzne/dryak.htm>, vyhledáno 12. 5. 2015
30. Stanislav Sucharda: Zadní pohled na skupinu Probuzenců z pomníku Fr. Palackého, 1912, bronz, náměstí Fr. Palackého v Praze, http://jeannott.rajce.idnes.cz/15.2.2013_-_Prazska_rychlovka_-_Palackeho_namesti_a_namesti_Pod_Emauzy#DSCN6001.jpg, vyhledáno 10. 4. 2015
31. Stanislav Sucharda: Skupina Útisk/Germanizace z pomníku Fr. Palackého, 1912, bronz, Náměstí Františka Palackého v Praze, http://jeannott.rajce.idnes.cz/15.2.2013_-_Prazska_rychlovka_-_Palackeho_namesti_a_namesti_Pod_Emauzy#DSCN6001.jpg, vyhledáno 10. 4. 2015

32. Matyáš Bernard Braun: Poustevník Garinus před jeskyní, do 1726, pískovec, Betlém u Kuksu, <http://www.xzu.me.cz/images/kutik/kuks.html>, vyhledáno 10. 4. 2015
33. Stanislav Sucharda: Zadní skupina pomníku Františka Palackého se sochou Historie, 1912, bronz, náměstí Fr. Palackého v Praze, http://jeannott.rajce.idnes.cz/15.2.2013_-_Prazska_rychlodka_-_Palackeho_namesti_a_namesti_Pod_Emauzy#DSCN5993.jpg, vyhledáno 10. 4. 2015
34. Stanislav Sucharda: Vrcholová skupina pomníku Františka Palackého, 1912, bronz, náměstí Fr. Palackého v Praze, http://jeannott.rajce.idnes.cz/15.2.2013_-_Prazska_rychlodka_-_Palackeho_namesti_a_namesti_Pod_Emauzy#DSCN5965.jpg, vyhledáno 10. 4. 2015
35. Stanislav Sucharda: Alegorie Bílé Hory na pomníku Františka Palackého, 1912, bronz, náměstí Fr. Palackého v Praze, foto autor
36. Stanislav Sucharda: Model zadní skupiny se sochou Historie z pomníku Fr. Palackého v Praze, 1907, hlína, skutečná velikost, sochařův ateliér v Praze v Bubenči. Reprodukce z časopisu: Zlatá Praha, roč. XXIX, č. 40, 1912, 481.
37. Pohled do Srpkovy slévačské dílny, Brandýs nad Labem, do roku 1911. Reprodukce z knihy: Jan KAPLAN / Václav LEDVINKA/ Viktor ŠLAJCHRT: Praha 1900 – 2000. Sto roků stověžatého města, Praha 1999, 86–87.
38. Stanislav Sucharda: Realizovaná socha Fr. Palackého z pomníku Fr. Palackého v Praze, 1912, žula, skutečná velikost. Reprodukce z časopisu: Zlatá Praha, roč. XXVIII, č. 9, 1911, 100.
39. Stanislav Sucharda: 1. návrh sochy Fr. Palackého z pomníku Fr. Palackého v Praze, 1898, patinovaná sádra, v. 100 cm. Městské muzeum Nová Paka, Suchardův dům, inv. č. H 4568.
40. Stanislav Sucharda: 2. návrh sochy Fr. Palackého z pomníku Fr. Palackého v Praze, 1904–1908, patinovaná sádra, v. 42 cm. Městské muzeum Nová Paka, Suchardův dům, inv. č. H 4565.
41. Adolf Brütt: Pomník Theodora Mommsena, 1909, mramor, Berlín. http://dailyphotostream.blogspot.cz/2014_03_01_archive.html, vyhledáno 12. 5. 2015
42. Alois Dryák: Návrh úpravy náměstí Fr. Palackého v Praze pro slavnostní odhalení pomníku, mezi 1911-1912. NTM: Archiv architektury a stavitelství, sign. 20090409/02.
43. Deport a Panzer (fot.): Slavnostní odhalení pomníku Fr. Palackého, náměstí Fr. Palackého v Praze, 1912. Reprodukce z časopisu: Český svět, roč. VIII, č. 44–45, 1912, nepag.
44. Deport a Panzer (foto): Pohled na náměstí Fr. Palackého s pomníkem v době před Hübschmannovou přestavbou, Praha, 1912. Reprodukce z časopisu: Český svět, roč. VIII, č. 44–45, 1912, nepag.
45. Neznámý autor: Pomník Fr. Palackého, 1877, Chropyně, <http://foto.mapy.cz/263313-Chropyne-nam-Svobody-pomnik>, vyhledáno 10. 4. 2015

46. Neznámý autor: Pomník Fr. Palackého, 1878, zřejmě mosaz, Nepomuk,
<http://www.mistopis.eu/mistopiscr/podbrdsko/nepomucko/nepomuk/nepomuk.htm>,
vyhledáno 10. 4. 2015
47. Ludvík Würzel: Pomník Františka Palackého, 1886, pískovec, Písek,
http://www.sumava.cz/objekt_az/4410-frantisek-palacky-ludvik-wurzel-pisek/,
vyhledáno 12. 5. 2015
48. Jan Štursa/ Jaroslav Krepčík: Pomník Františka Palackého, 1902, hořický pískovec, Nové
Město na Moravě, http://www.dedictvivysociny.cz/kultura/osobnosti-51/stopy_slavnych_osobnosti-15/?id=477,
vyhledáno 12. 5. 2015
49. Julius Pelikán: Pomník obětem světové války se sochou Františka Palackého, 1924,
pískovec, Holice – městská část Olomouce,
<http://www.turistika.cz/fotogalerie/19693/olomouc-holice-drobne-pamatky>,
vyhledáno 10. 4. 2015
50. Václav Navrátil: Pomník Františka Palackého, 1968, bronz, Hodslavice.
www.hodslavice.cz/socha-fr_palackeho,
vyhledáno 10. 4. 2015