

## Vyobrazení



1. **Mikoláš Aleš**: Dva poutníci přicházející do Prahy, pravděpodobně 1869, kresba perem tuší



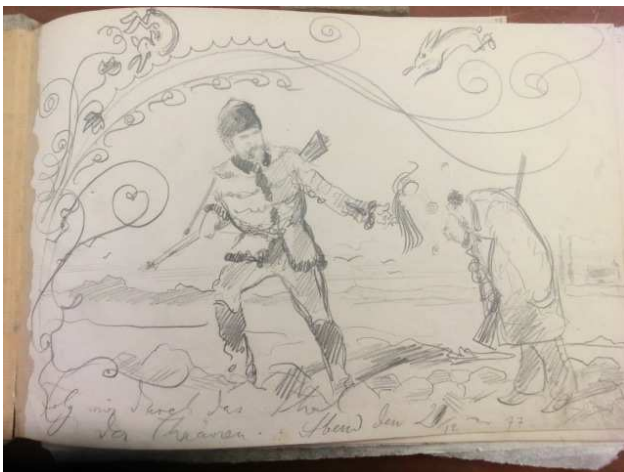
2. **Mikoláš Aleš**: Zasviť mi ty slunko zlaté na poslední z vlasti krok, 1878, olej na dřevě, Národní galerie v Praze, inv. č. O 4977



3. **Mikoláš Aleš**: Májový triptych – Malířství, 1879, olej na lepence,



4. **Mikoláš Aleš:** Vlastní podobizna z doby vojenské, 1896, kresba tužkou



5. **Mikoláš Aleš:** Titulní strana tzv. Brandejsova skicáku, 1877, kresba tužkou, Památník národního písemnictví – umělecké sbírky, inv.č. 30 941



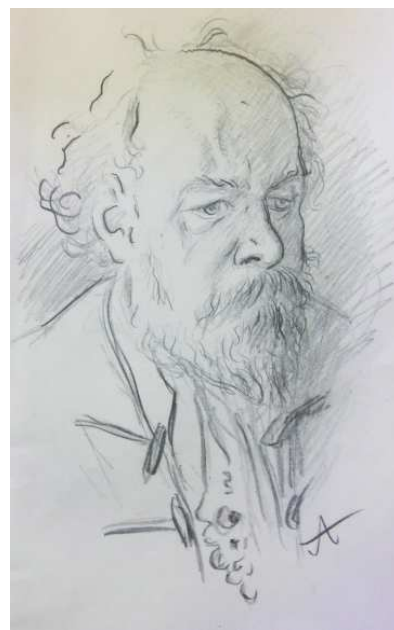
6. **Mikoláš Aleš:** Hypotetická autokarikatura z náčrtníku, první polovina 90. let 19. století, Památník národního písemnictví - literární archiv, fond Mikoláš Aleš, inv. č. 30 640



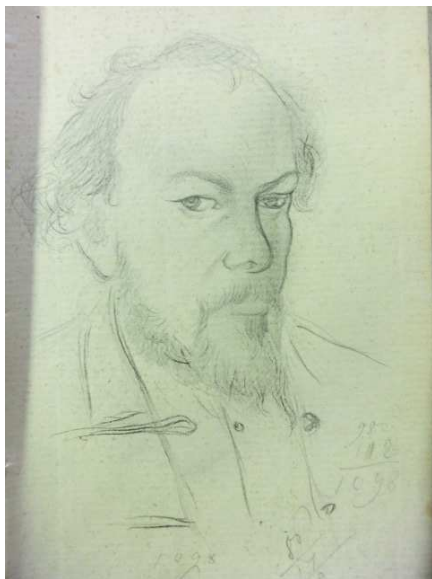
7. **Mikoláš Aleš:** Osud talentu v Čechách II, 1883, perokresba, Památník národního písemnictví – umělecké sbírky, inv. č. 30 626



8. **Mikoláš Aleš:** Pod českou lípou, 1891, kresba perem tuší



9. **Mikoláš Aleš:** Autoportrét z náčrtníku, 1909, kresba tužkou, Památník národního písemnictví – literární archiv, inv. č. 32 519



10. **Mikoláš Aleš**: Autoportrét z náčrtníku, kolem roku 1890, kresba tužkou, Památník národního písemnictví – literární archiv, inv. č. 30 656



11. **Mikoláš Aleš**: Titulní strana Alšovy monografie vydané spolkem Mánes, 1896



12. **Jan Aleš**: Kdo je to? 1863, fotokopie kresby tužkou, Archiv Národní galerie



13. **Jan Aleš**: Mikoláš Aleš s diviznou, kolem 1865, akvarel v Praze, rodinné album inv. č. 51



14. **Max Pirner:** Podobizna Mikoláše Alše, 1872, kresba tužkou



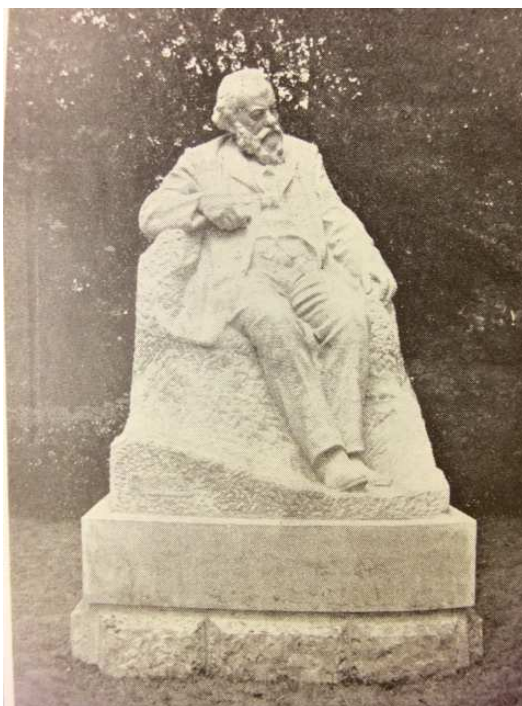
15. **Jakub Schikaneder:** Podobizna Mikoláše Alše, počátek 70. let, kresba tužkou



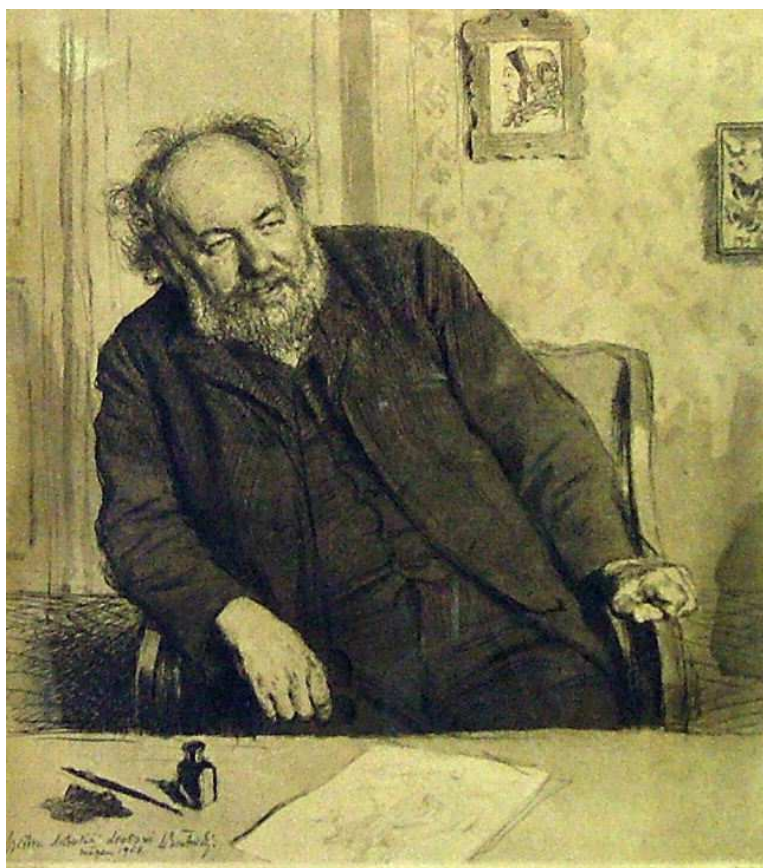
16. **František Ženíšek:** Podobizna Mikoláše Alše, po 1875, olejomalba



17. **Karel Špillar:** Podobizna Mikoláše Alše, 1912, kolorovaná kresba



18. **František Duhač-Vyskočil**: Pomník  
Mikoláše Alše v Hořicích, 1922, pískovec



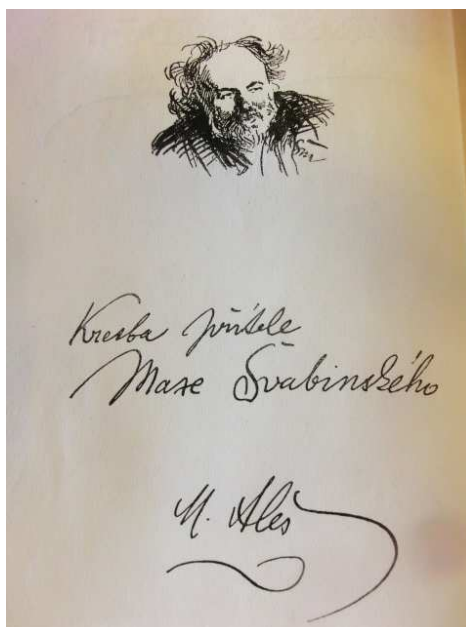
19. **Max Švabinský**: Podobizna Mikoláše Alše, 1909, heliogravura  
kresby z roku 1908, Památník národního písemnictví – umělecké  
sbírky, inv. č. IG 11038



20. **fotoateliér Vavroušek**: Fotografie Mikoláše Alše v jeho pokoji, 1912, Archiv Národní galerie v Praze inv. č. 49



21. **Jan Aleš**: Podobizna Veroniky Alšové rozené Fanfulové, 1864, fotografie kresby, Archiv Národní galerie, rodinné album, inv. č. 41



22. **Max Švabinský**: Skica k podobizně Mikoláše Alše, 1908, perokresba



23. **Max Švabinský:** Mikoláš Aleš  
– studie pro České jaro II. část v  
Obecním domě, kresba křídou



24. **Max Švabinský:** Karikatura Mikuláše  
Aleš, v pravém dolním rohu kresba motýlí  
kukly z rukou M. Aleš, 1908, perokresba



25. **Mikoláš Aleš:** Kresba z dopisu A. Jiráskovi,  
1874, perokresba





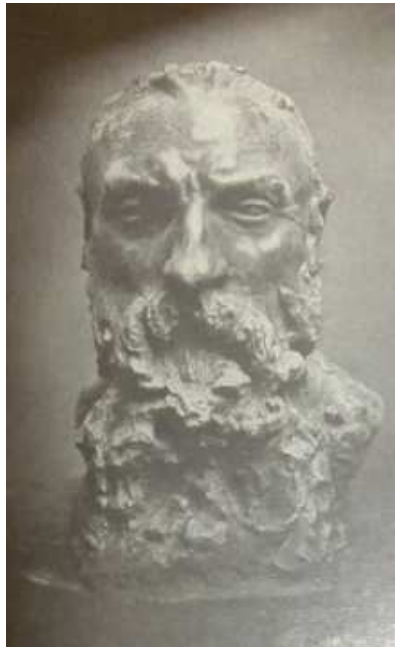
26. **Zdeněk Kratochvíl:** karikatura Hold malíři Mikoláši Alšovi, 1913, kresba tuší



27. **Zdeněk Kratochvíl:** Karikatura Mikoláše Alše a Alfonse Muchy, 1909, kresba tuší



28. **Vladimír Županský:** Plakát k souborné výstavě děl sochaře Rodina, 1902, litografie



29. **Camille Claudel:** Busta Augusta Rodina, 1892, bronz



30. **Jules Desbois:** Busta Augusta Rodina, před 1902



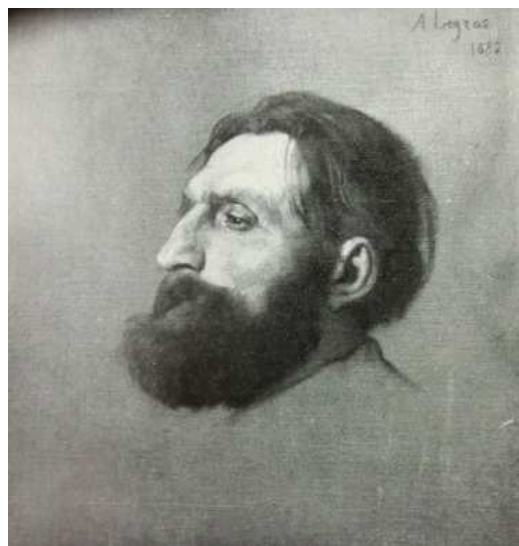
31. **Emille Antoine Bourdelle:** Busta Augusta Rodina, 1909, bronz



32. **Séraphine Soudbinine:** Rodin tesající Balzaca, před 1910, mramor



33. **Albert Bernard:** Podobizna Augusta Rodina, 1900, litografie



34. **Alphonse Legros:** Podobizna Augusta Rodina, 1882, pastel



35. **Eugène Carrière:** Podobizna Augusta Rodina, 1897, litografie



36. **John Sargent:** Podobizna Augusta Rodina, 1884, olejomalba



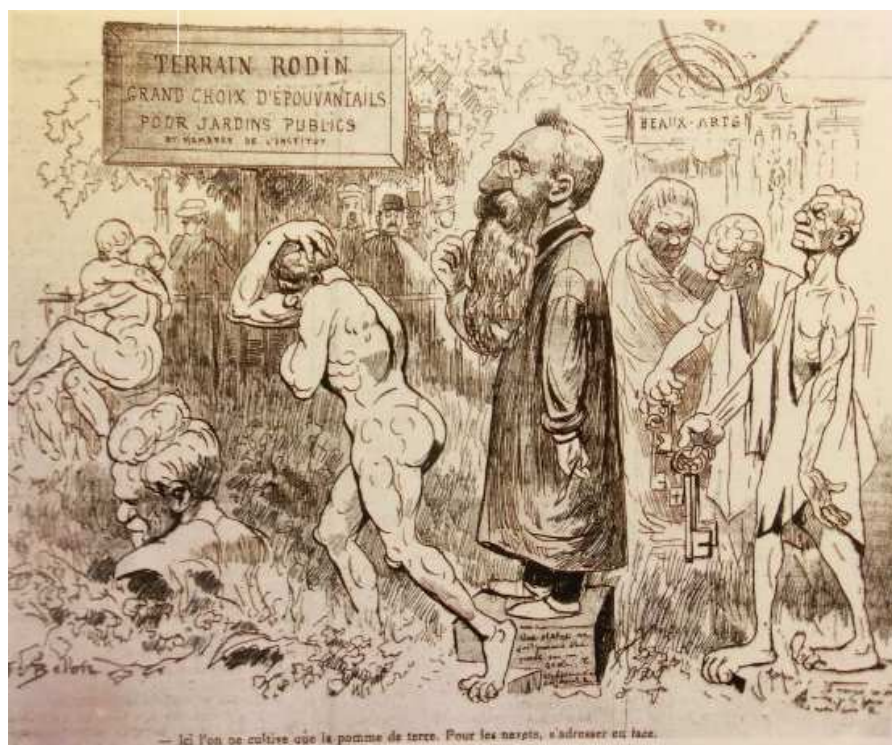
37. **Jean Paul Laurens:** Podobizna  
Augusta Rodina - součást výjevu  
Smrt sv. Jenovéfy v pařížském  
Panthéonu, nástěnná malba, 1874-1882



38. **Charles Paillet:** Karikatura Augusta  
Rodina s Bránou pekla, 1884, akvarel



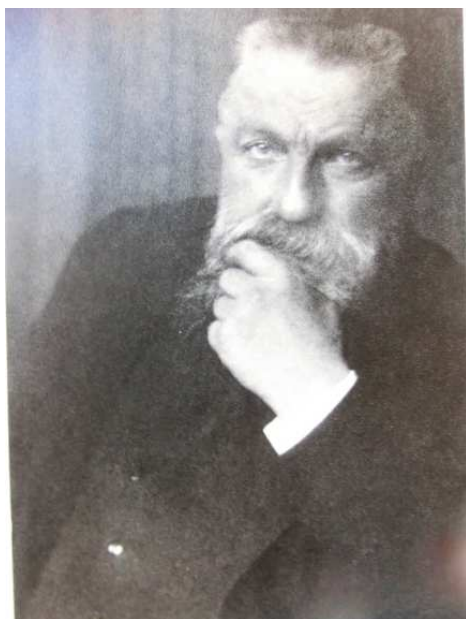
39. **Anonym:** Karikatura Augusta  
Rodina z L'Illustration, 1913, perokresba



40. **José Belon:** Karikatura Augusta Rodina z Le Charivari, 1899, perokresba



41. **Edward Steichen:** Rodin-Le Penseur, 1902, fotografický snímek



42. **Edward Steichen:** Fotografická podobizna Augusta Rodina, 1902



43. **Edward Steichen:** Fotografická podobizna Augusta Rodina, 1902



44. **Auguste Rodin:** Autoportrét, kolem 1885, kresba tužkou



45. **Auguste Rodin:** Autoportrét, 1904, litografie



46. **Auguste Rodin:** Reliéf z Brány pekel,  
1899-1900, bronz



47. **Miloš Jiránek:** Auguste Rodin  
– skica, 1902, perokresba



48. **Jindřich Eckert:** Fotografická  
podobizna A. Rodina, 1902



49. **Jindřich Eckert:** Fotografická podobizna Augusta Rodina a Josefa Mařatky, 1902, Archiv Národní galerie v Praze, fond Josefa Mařatka, karton 16, inv. č. AA2991



50. **Viktor Stretti:** Portrét Augusta Rodina, 1902, olej na plátně, galerie Stretti v Plasích, inv. č. PY 146



51. **Max Švabinský:** Rodinova inspirace, 1902, kresba perem a štětcem tuší, Musée Rodin Paris



52. **Max Švabinský:** Pozvánka k Rodinově výstavě, 1902, grafická reprodukce kresby perem a štětcem tuší, Archiv Národní galerie v Praze, fond Mikoláš Aleš, č. fondu 25, inv. č.





53. **Michelangelo Buonarroti:** Mojžíš, S. Pietro in Vincoli, 1513-1516, mramor



54. **Stanislav Sucharda (?)**: Čestný dar pro Augusta Rodina, 1902, dřevo, Památník národního písemnictví – umělecké sbírky, skupina sochy, inv.č. IP 243



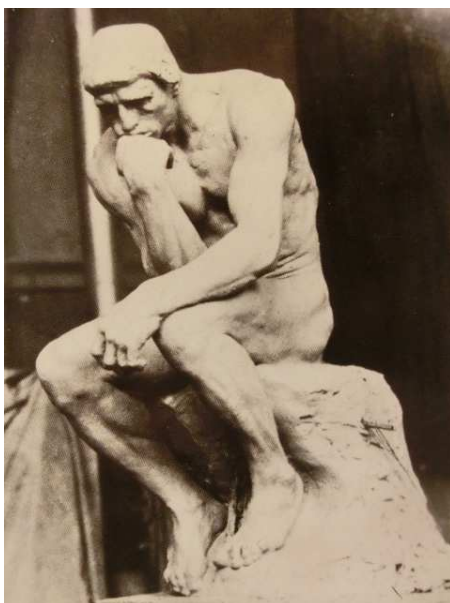
55. **Zdeněk Kratochvíl:** Karikatura Mikoláše Alše jako Mojžíše, 1912, kresba tuší



56. **Max Švabinský:** Vigneta z portrétu Maurice Maeterlincka, 1899, kresba perem tuší



57. **Max Švabinský:** Vigneta z adresy Victoru Hugovi, 1902, kresba perem tuší



58. **Auguste Rodin**: Myslitel, 1880-1881,  
hliněný model