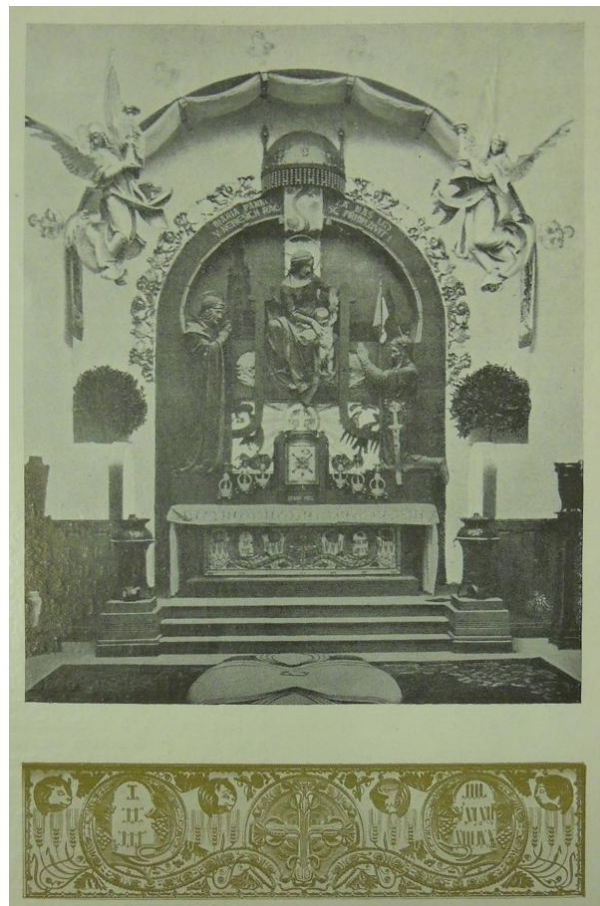


1. Jan Kastner a škola: Český oltář,
katedrála sv. Bartoloměje v Plzni, 1900.
Foto: autorka

2. Jan Kastner a škola: Český oltář.
Antependium vyšívala podle Kastnerova
návrhu Ida Krauthová a škola.
Reprodukce z: Volné směry V, 1901





3. Jan Kastner a škola podle modelu Štěpána Zálešáka, ve dřevě řezal Emanuel Korecký.
Reprodukce z: Volné směry VIII, 1904

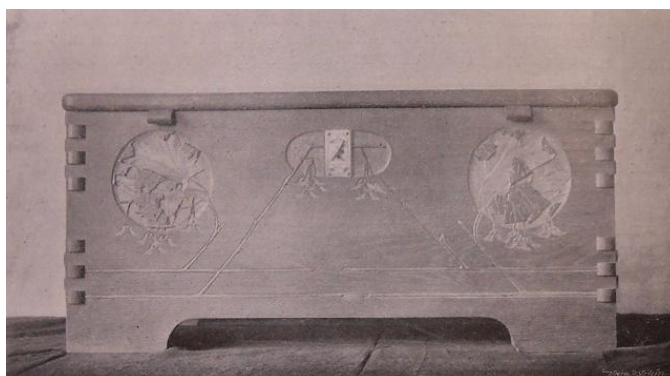


4. Jan Kastner a škola: výplň, prováděli A. Bouchner a F. Hlaváček.
Reprodukce z: Volné směry VIII, 1904

5. Jan Kastner a škola: výplň, prováděli J. Hoffmann, M. Šebor a J. Šabacký.
Reprodukce z: Volné směry VIII, 1904



6. Jan Kastner a škola: skříň v koutě, 1899.
Reprodukce z: Volné směry V, 1901



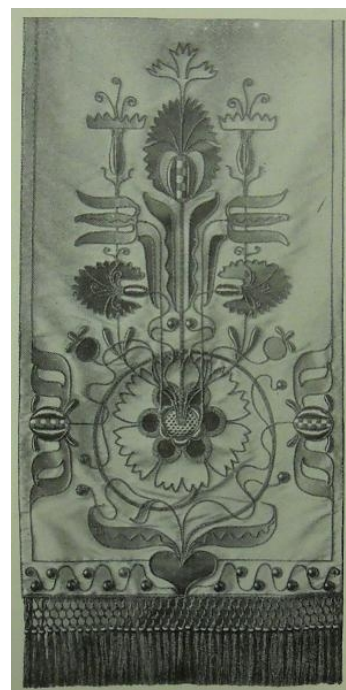
8. Jan Kastner a škola: truhlice.
Reprodukce z: Volné směry V, 1901



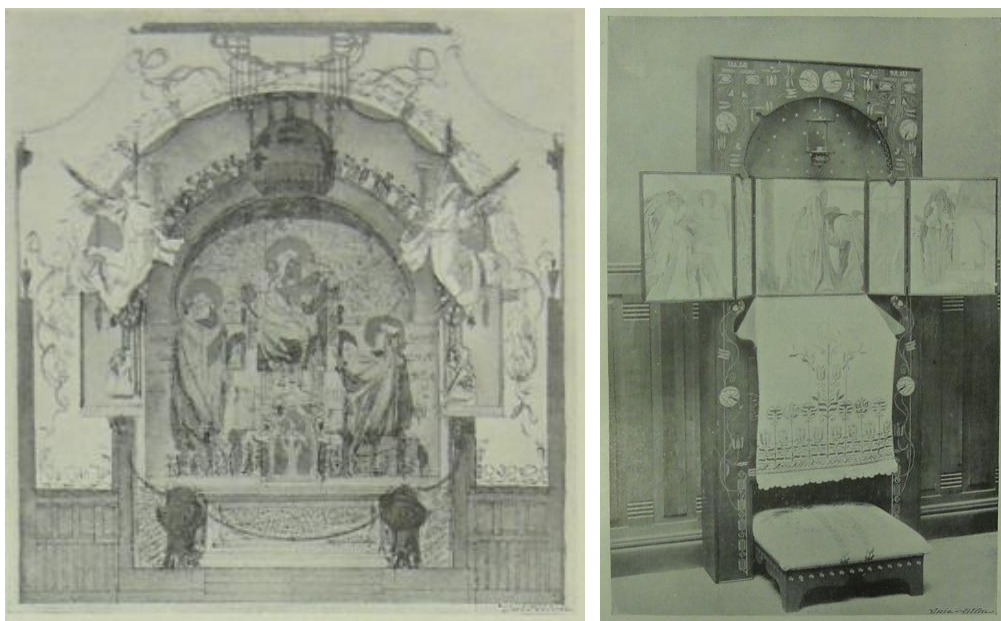
7. Jan Kastner: skříň – detail.
Reprodukce z: Česká secese, Praha 1982



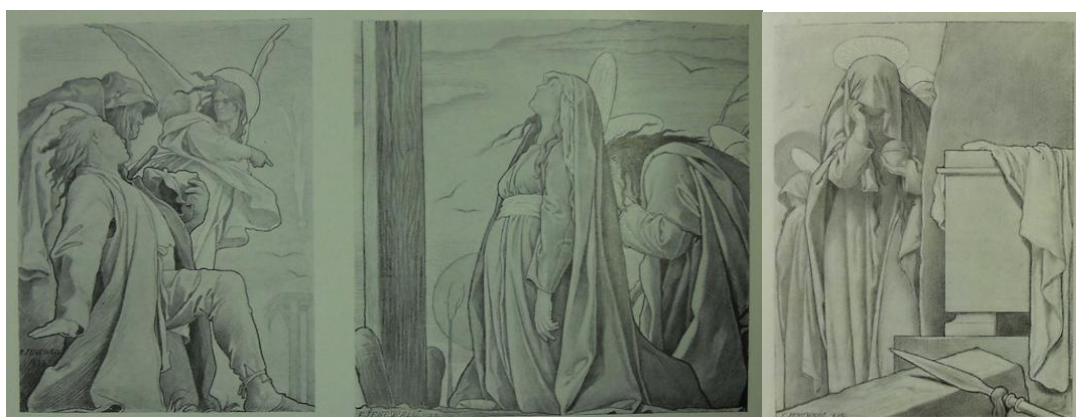
9. Jan Kastner a škola: židle, 1899. Reprodukce z: Česká secese, Praha 1982



10. Jan Kastner: baldachýnové velum, vyšívala Ida Krauthová a škola. Repr. z: Volné směry V, 1901



11. Friedrich Ohmann: jedna ze základních skic pro rozvržení prostoru expozice v Paříži 1900.
Reprodukce z: Volné směry V, 1901
12. Jan Kastner: domácí oltář, Reprodukce z: Volné směry V, 1901



13. Felix Jenewein: triptych pro Kastnerův domácí oltář. Reprodukce z: Volné směry V, 1901



14. Jan Kastner: stolní hodiny, 1892, mořený dub, v. 50 cm.
Reprodukce z: Umělecké řemeslo historismu in: Dějiny českého výtvarného umění III/2, Praha 2001



15. Interiér kostela sv. Jana Nepomuckého v Plzni na Chodském náměstí, 1908-1911. Foto: autorka
 16. Jan Kastner: hlavní oltář sv. Jana Nepomuckého. Vyřezal Jan Kadeřábek roku 1912. Foto: autorka



17. Hlavní oltář sv. Jana Nepomuckého – detail. Foto: autorka



18. Jan Kastner: boční oltář Panny Marie Ustavičné Pomoci, kostel sv. Jana Nep. Foto: autorka
 19. Jan Kastner: návrh bočního oltáře Panny Marie Ustavičné Pomoci, kostel sv. Jana Nepomuckého.
 Reprodukce z: Dům Boží a brána nebe, Plzeň 2011



20. Jan Kastner: boční oltář sv. Josefa, kostel sv. Jana Nep. Foto: autorka
 21. Boční oltář sv. Josefa – detail mensy s věnovacím nápisem *Kapitolní děkan vyšehradský L. P. 1911*. Foto: autorka



22. Jan Kastner: boční oltář Nejsvětějšího Srdce Ježíšova, kostel sv. Jana Nep. v Plzni. Foto: autorka
 23. Boční oltář Nejsvětějšího Srdce Ježíšova – detail. Foto: autorka



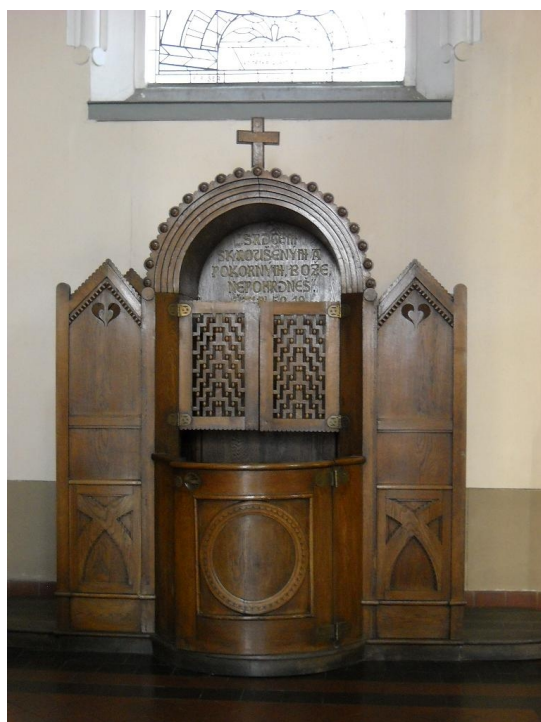
24. Jan Kastner: boční oltář sv. Tří redemptoristů, kostel sv. Jana Nep. v Plzni. Foto: autorka
 25. Boční oltář sv. Tří redemptoristů – detail. Foto: autorka



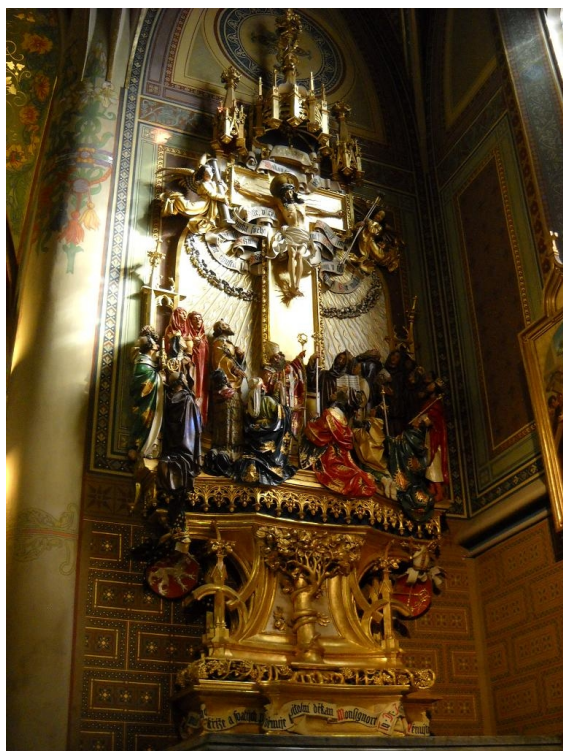
26. Jan Kastner: oltář v Družinské kapli při kostele sv. Jana Nepomuckého v Plzni, historická fotografie.

Reprodukce z: Dům Boží a brána nebe, Plzeň 2011

27. Jan Kastner: zповědnice s vyřezaným textem žalmu „Srdcem skroušeným a pokorným, Bože, nepohrdneš.“ Žalm 50, 19, kostel sv. Jana Nep. v Plzni. Vyřezal truhlář Kovařík. Foto: autorka



28. Jan Kastner: lavice kostela sv. Jana Nep. v Plzni. Vyřezal Václav Novák a Josef Havel. Foto: autorka



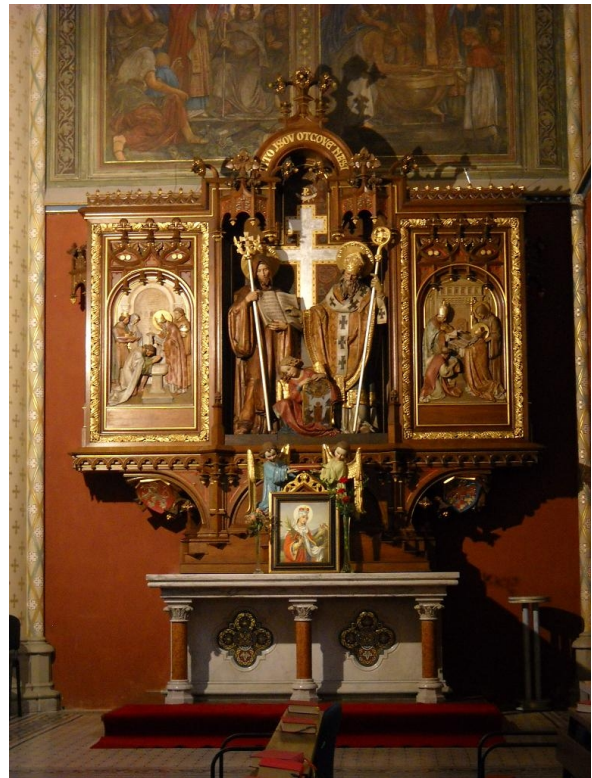
29. Jan Kastner: oltář Českých patronů, 1910, bazilika sv. Petra a Pavla v Praze na Vyšehradě, Martinická kaple. Foto: autorka

30. Oltář Českých patronů – detail. Foto: autorka



31. Jan Kastner: krucifix (doplňný barokními dřevěnými sochami andělů) v severní podvěžní kapli kostela sv. Ludmily v Praze na Vinohradech. Foto: autorka

32. Jan Kastner: krucifix na pilíři jižní boční lodi kostela sv. Ludmily v Praze na Vinohradech, po roce 1900. Foto: autorka



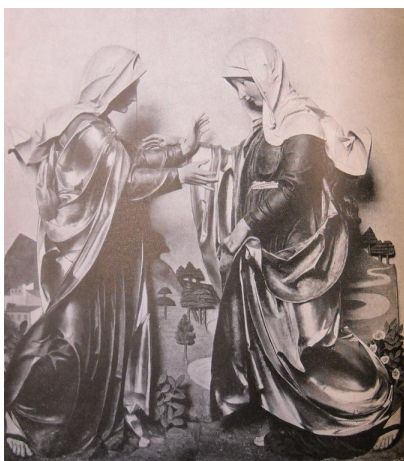
33. Štěpán Zálešák: boční oltář Panny Marie, severní loď kostela sv. Ludmily v Praze na Vinohradech, 1922. Foto: autorka

34. Štěpán Zálešák: boční oltář sv. Cyrila a Metoděje, jižní loď kostela sv. Ludmily v Praze na Vinohradech, 1927. Foto: autorka



35. Jan Kastner: Madona s Ježíškem z Českého oltáře v katedrále sv. Bartoloměje v Plzni, 1900. Reprodukce z: Plzeň v době secese, Plzeň 2005

36. Štěpán Zálešák: Madona s Ježíškem z oltáře Panny Marie v kostele sv. Ludmily na Vinohradech, 1922. Foto: autorka



37. Jan Kastner: skupina Navštívení Panny Marie, reliéf na oltáři kaple Panny Marie (Císařské kaple), katedrála sv. Víta v Praze. Polychromoval Jakub Schikaneder. Reprodukce z: Dílo IX, 1911

38. Jan Kastner a Kamil Hilbert: kadidelnice, schránka na hostie a svícen, hrad Karlštejn. Dobová fotografie, Ateliér Štenc, 1908. Reprodukce z: Neklidem k Bohu, Praha / Brno / Olomouc 2006

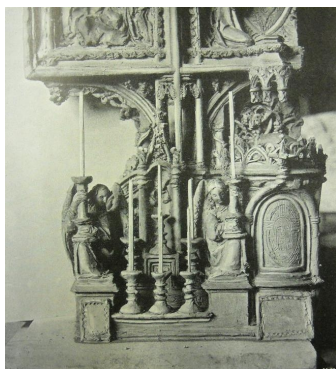


39. Jan Kastner: hlavní oltář kostela sv. Štěpána v Kouřimi, 1905.

Staženo z: <http://www.kostelkourim.cz>

40. Jan Kastner: návrh hlavního oltáře kostela sv. Štěpána, 1902.

Staženo z: <http://www.kostelkourim.cz>



41. Jan Kastner: model části hlavního oltáře kostela sv. Štěpána.

Reprodukce z: Dílo IX, 1911



42. Jan Kastner: oltář Panny Marie, kostel sv. Štěpána v Kouřimi, severní boční loď.
staženo z: www.kostelkourim.cz



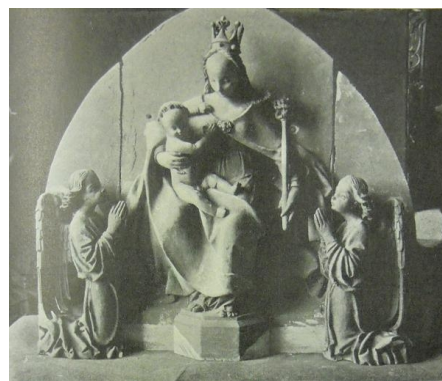
43. Jan Kastner: oltář sv. Jana Nepomuckého, kostel sv. Štěpána v Kouřimi. Vyřezali Š. Zálešák a V. Mráz roku 1905.
Staženo z: www.kostelkourim.cz



44. Ondřej Eigler: oltář sv. Anny, sv. Františka z Assisi a sv. Terezie z Avily, hlavní loď kostela sv. Štěpána v Kouřimi.
Staženo z: www.kostelkourim.cz



45. Jan Kastner: betlém, severní loď kostela sv. Štěpána v Kouřimi. Staženo z: www.kostelkourim.cz

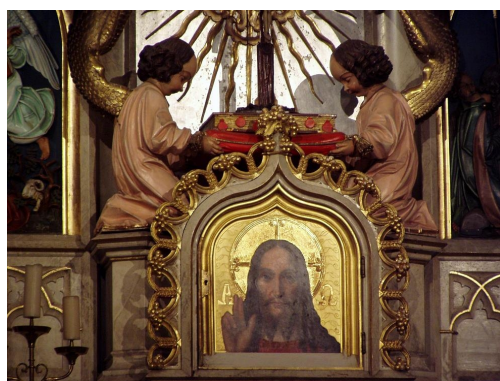


46. Jan Kastner: Poslední večeře Páně, reliéf na hlavním oltáři chrámu sv. Barbory v Kutné Hoře, vyřezal Štěpán Zálešák, 1901-1905. Reprodukce z: pohlednice, foto: Luboš Stiburek

47. Jan Kastner: Madona z Kamenného domu v Kutné Hoře. Reprodukce z: Dílo IX, 1911



48. Jan Kastner: hlavní oltář kostela sv. Václava v Lanškrouně. Staženo z: farnost.katolik.cz/lanskroun/farnost/pruvodce/vaclav



49. Jan Kastner: hlavní oltář kostela sv. Václava – detail.



50. Jan Kastner: hlavní oltář baziliky sv. Prokopa v Třebíči, 1900. Staženo z: <http://www.farnost-bazilika.cz>



51. Jan Kastner: Znak brněnského kapitulního chrámu (jihovýchodní strana věže).
Reprodukce z: Dílo IX, 1911

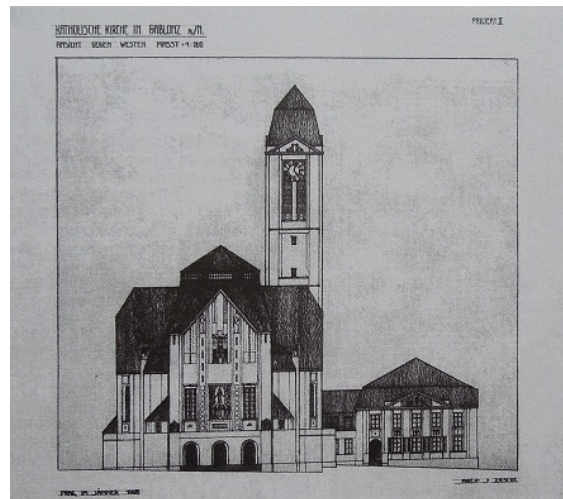


52. Jan Kastner: Madona, katedrála sv. Petra a Pavla v Brně, pískovec. Reprodukce z: Dílo IX, 1911



53. Josef Zasche: kostel Povýšení sv. Kříže, hlavní průčelí, Jablonec nad Nisou – náměstí Boženy Němcové, 1900-1903. Foto: autorka

54. Josef Zasche: kostel Nejsvětějšího Srdce Ježíšova, interiér, realizace 1930-1931, Jablonec nad Nisou – Horní náměstí. Foto: autorka



55. Josef Zasche: návrh kostela Nejsvětějšího Srdce Ježíšova z roku 1898, projekt II, pohled od jihozápadu. Reprodukce z: Kapitoly ze stavebního vývoje Jablonce nad Nisou, Jablonec nad Nisou 2004

56. Josef Zasche: návrh kostela Nejsvětějšího Srdce Ježíšova z roku 1908, projekt III, pohled od západu. Reprodukce z: Kapitoly ze stavebního vývoje Jablonce nad Nisou, Jablonec nad Nisou 2004



57. Josef Zasche: kostel Povýšení sv. Kříže, interiér – pohled k hlavnímu oltáři. Foto: autorka

58. Josef Zasche: okno a štuková výzdoba kostela Povýšení sv. Kříže. Foto: autorka



59. Josef Zache: svatostánek na hlavním oltáři kostela Povýšení sv. Kříže. Foto: autorka

60. Josef Zasche: vchod kostela Povýšení sv. Kříže s motivem andělů, opakujícím se na hlavním oltáři. Foto: autorka



61. Socha Krista na kříži na hlavním oltáři kostela Povýšení sv. Kříže, vpravo původní nástěnná malba presbytáře. Foto: autorka

62. Kazatelna po levé straně (při pohledu z lodi) presbytáře. Foto: autorka



63. Josef Zasche: okno lodi kostela. Foto: autorka

64. Josef Zasche: okna presbytáře. Foto: autorka



65. Josef Zasche: hlavní oltář kostela Povýšení sv. Kříže. Foto: autorka

66. Hlavní oltář kostela sv. Kříže v Praze na Novém Městě, 1819-1824. Foto: autorka



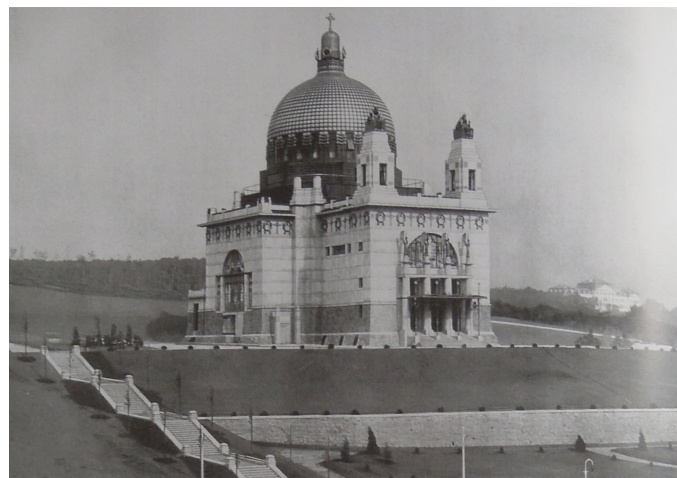
67. Hlavní oltář kostela Panny Marie Růžencové, Plzeň – Jiráskovo náměstí (fotografováno v postní době – plátno zakrývá sochy Madony s Ježíškem a klečícími svěťci z dominikánského řádu).
Foto: autorka

68. Kazatelna kostela Panny Marie Růžencové, Plzeň. Foto: autorka

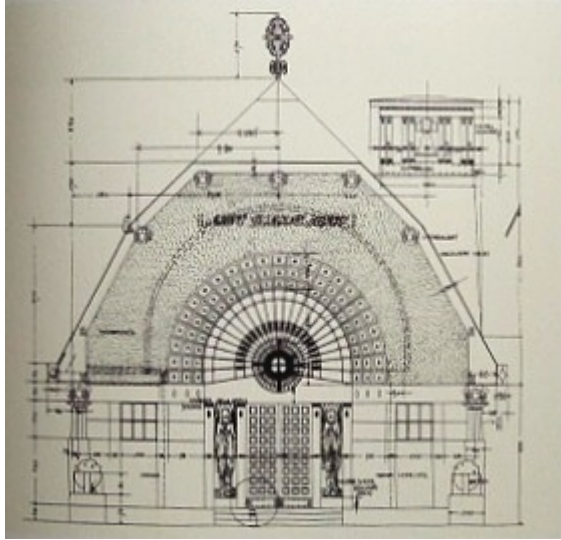


69. Boční oltář kostela
Panny Marie Růžencové,
Plzeň. Foto: autorka

70. Hubert Gessner: kaple sv. Cyrila
a Metoděje, Kroměříž, bývalý
Zemský léčebný ústav císaře a krále
Františka Josefa I., dnes Psychiatrická
nemocnice v Kroměříži, 1904-1909.
Foto: autorka



71. Otto Wagner: kaple sv. Leopolda,
Viedeň – Steinhof, Ústav duševně chorých,
1902-1907. Dekorative Kunst XI, 1907
Reprodukce z: Příběhy z dlouhého století,
Olomouc 2002



72. Hubert Gessner: návrh márníce pro léčebný ústav v Kroměříži, 1907. Reprodukce z: Příběhy z dlouhého století, Olomouc 2002

73. Hubert Gessner, kaple sv. Cyrila a Metoděje, interiér – pohled k hlavnímu oltáři, Kroměříž. Foto: autorka



74. Hubert Gessner: interiér kaple sv. Cyrila a Metoděje – pohled na kůr. Foto: autorka

75. Hubert Gessner: exteriér kaple – výzdoba ostění oken na hlavním průčelí. Foto: autorka



76. Hubert Gessner: interiér kaple sv. Cyrila a Metoděje – kazatelna. Foto: autorka

77. Hubert Gessner: interiér kaple – svítidla, kazatelna a lavice. Reprodukce z: Secesní chrámy na Moravě a ve Slezsku, Brno 2004



78. Jano Koehler: výmalba kupole kaple sv. Cyrila a Metoděje. Foto: autorka

79. Hubert Gessner: předsíň kaple sv. Cyrila a Metoděje, interiér – pohled na strop. Foto: autorka



80. Hubert Gessner (?) – návrh: monstrance z vybavení kaple sv. Cyrila a Metoděje, asi 1909.
Reprodukce z: Umělecké památky Čech I, Praha 1977



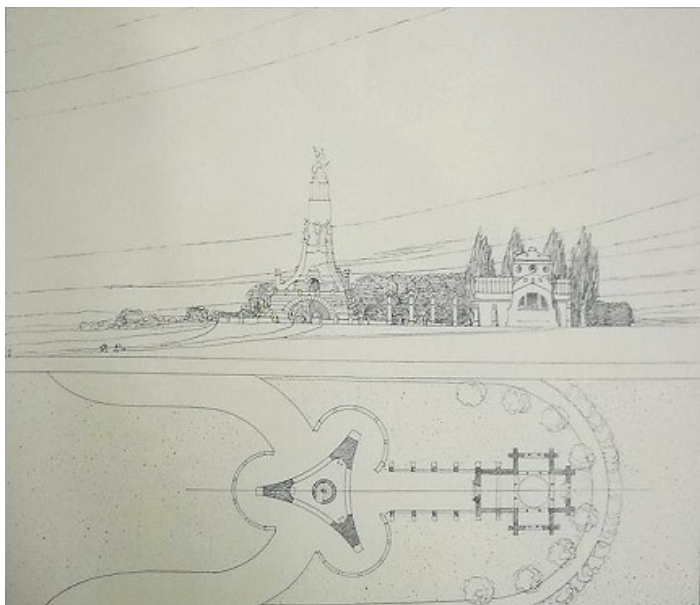
81. Otto Wagner: hlavní oltář kaple sv. Leopolda, Vídeň – Steinhof, 1902-1907.
Staženo z: <http://www.la-belle-epoque.de/wien/wagner4d.htm>

82. Otto Wagner: hlavní oltář – detail. Staženo z: <http://www.la-belle-epoque.de/wien/wagner4d.htm>



83. Josef Fanta: Mohyla míru, Prace u Brna, 1910-1912. Foto: autorka

84. Josef Fanta: Mohyla míru, detail – francouzský štítonoš. Foto: autorka



85. Josef Fanta: návrh Mohyly Smrti.

Reprodukce z:

Architektonický obzor VI, 1907

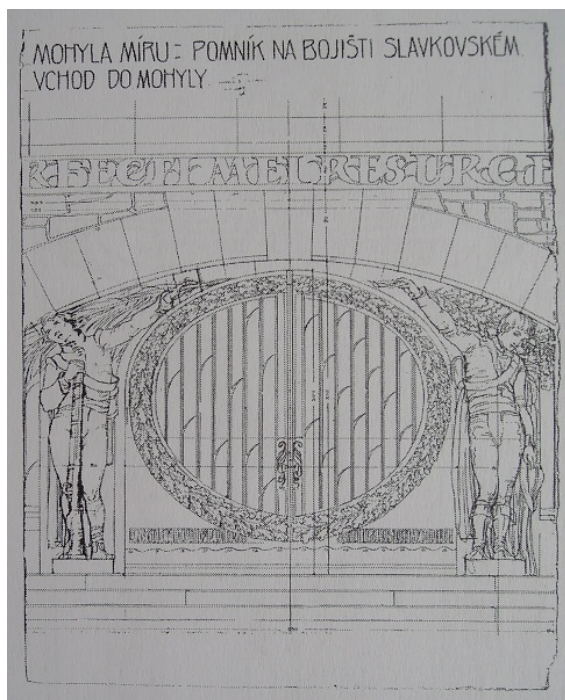
86. Josef Fanta: návrh Odpočinutí lehké dej jim, o Pane, světlo věčné ať jim svítí. Reprodukce z: Architektonický obzor VI, 1907





87. Josef Fanta: návrh Odpočínutí lehké dej jim, o Pane, světlo věčné ať jim svítí; nákres průčelí a půdorys. Reprodukce z: Architektonický obzor VI, 1907

88. Franta Anýž a dílna: kříž na vrcholu Mohyly míru. Foto: autorka



89. Josef Fanta: průčelí Mohyly míru – nerealizovaný návrh, výkresy z projektové dokumentace. Reprodukce z: Mohyla míru a bitva u Slavkova, Brno 2000

90. Josef Fanta: geometrická výmalba interiéru Mohyly míru – pohled na klenbu. Reprodukce z: Secesní chrámy na Moravě a ve Slezsku, Brno 2004

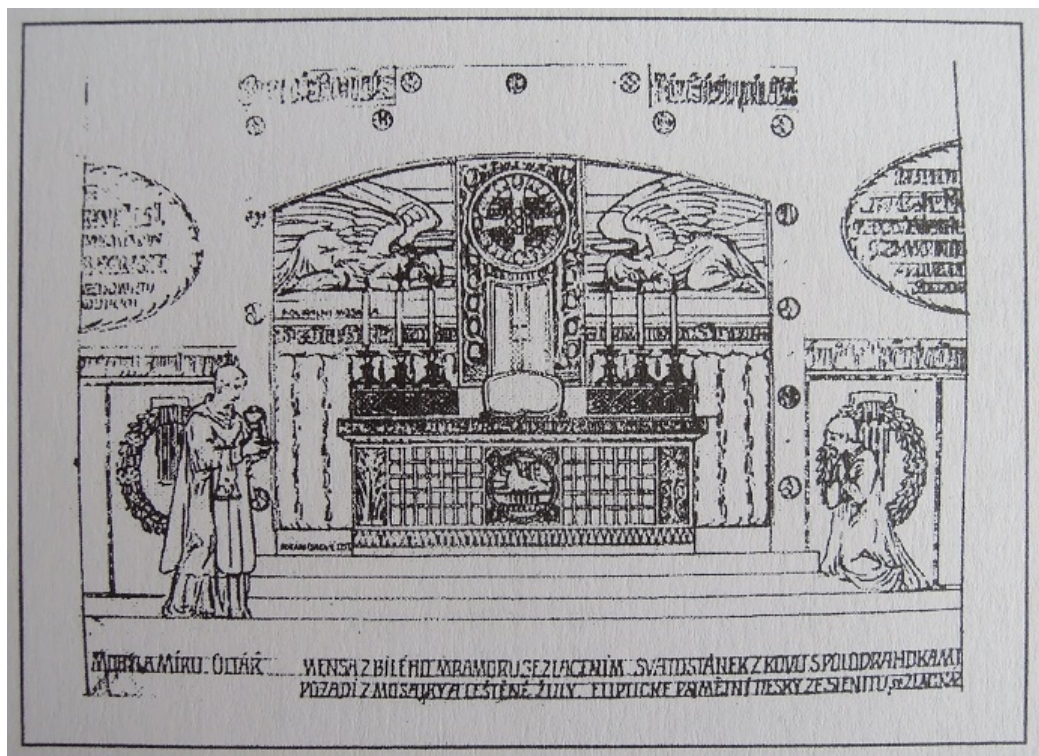


91. Josef Fanta: hlavní oltář v Mohyle míru, dílna J. Urbana, mozaika: E. Škarda, 1910-1912, současná podoba.

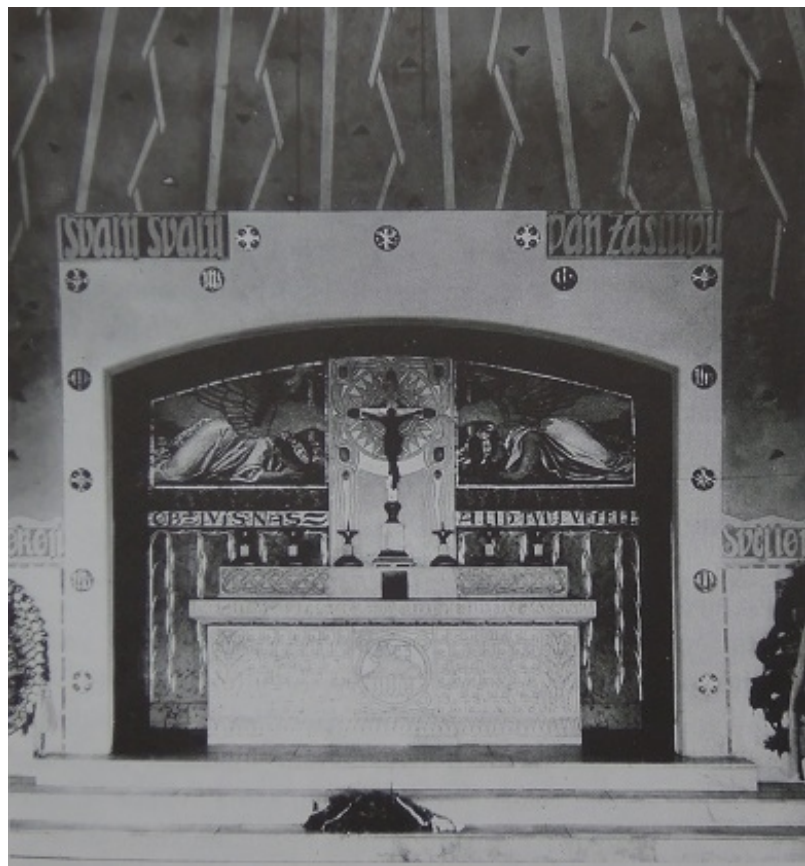
Reprodukce z: Secesní chrámy na Moravě a ve Slezsku, Brno 2004.



92. Josef Fanta: hlavní oltář – detail. Staženo z: www.mapy.cz



93. Josef Fanta: návrh oltáře v Mohyle míru. Reprodukce z: Mohyla míru a bitva u Slavkova, Brno 2000



94. Josef Fanta: původní stav oltáře, historická fotografie. Reprodukce z: Secesní chrámy na Moravě a ve Slezsku, Brno 2004



95. Josef Obeth: boční oltář Panny Marie Immaculaty, kostel sv. Achácie v Dolním Údolí, 1908.
Reprodukce z: Neklidem k Bohu, Praha / Brno / Olomouc 2006



96. František Bílek: Oltář s Ukřížovaným, 1896-1899, Praha – katedrála sv. Víta, severní loď.

Foto: autorka

97. František Bílek: Oltář s Ukřížovaným, detail – boční stěna mensy. Foto: autorka