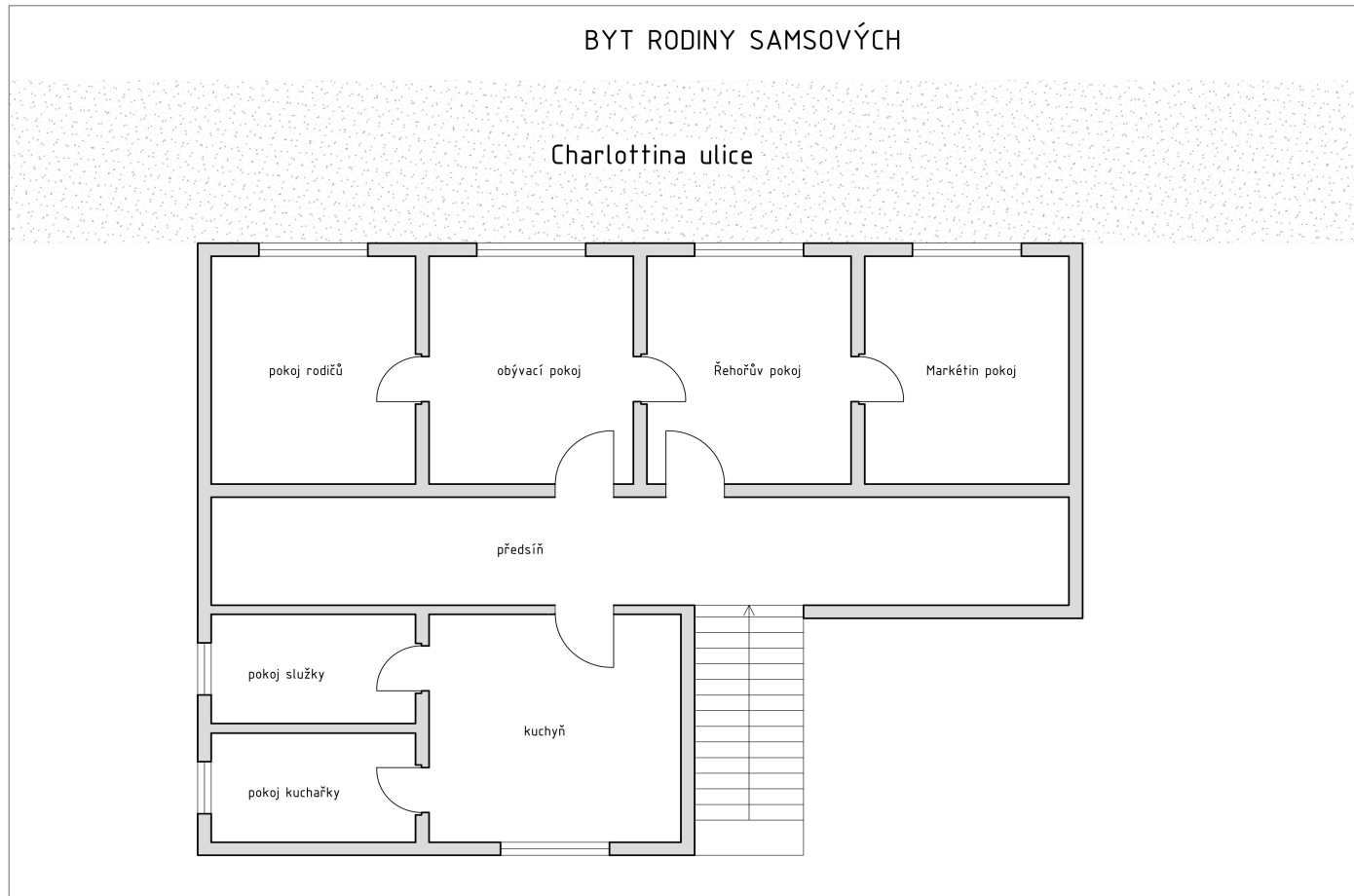
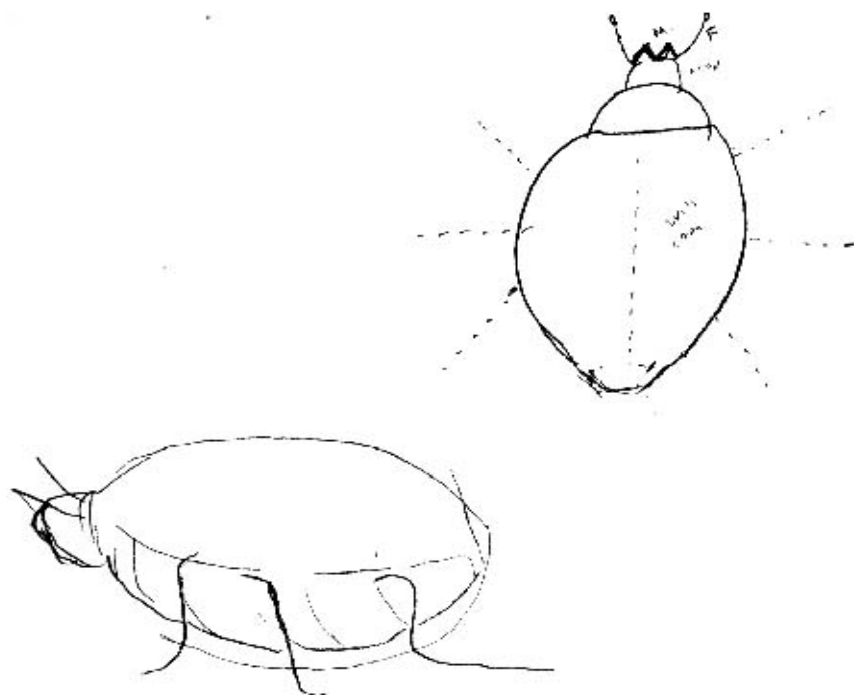


Příloha č. 1



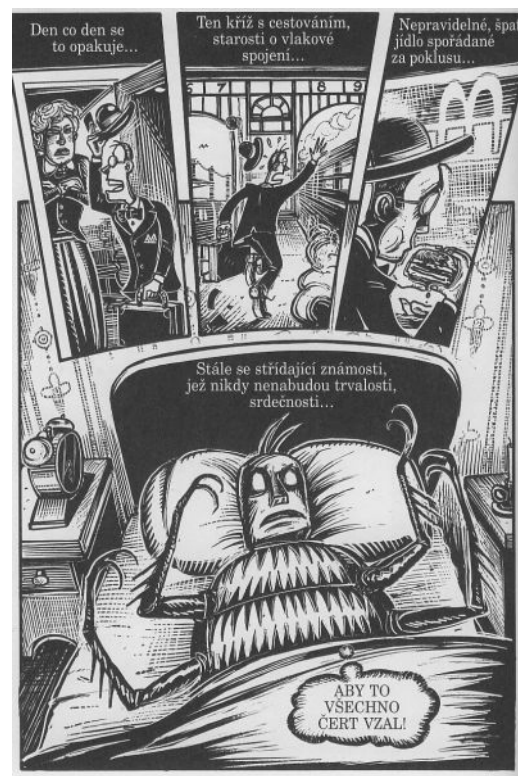
Legenda: Jde o jednoduchou vizualizaci na základě náčrtku, kterým doprovodil svůj text o „Proměně“ Vladimir Nabokov (cit. dílo, str. 251). Rozhodně však nelze toto schéma chápat jako jediné možné řešení architektonické dispozice bytu Samsových.

Příloha č. 2



Legenda: Takto viděl Řehoře Samsu Vladimir Nabokov. Kresba je součástí vydání jeho knihy *On Literature* (s. 254).

Příloha č. 3



Legenda: Prózy Franze Kafky – včetně „Proměny“ – se stávají poměrně častým námětem komiksového zpracování. Výše uvedené reprodukce pocházejí z adaptace, jejímž autorem je Peter Kuper. Kafka si sice nepřál, aby na titulní straně knižního vydání „Proměny“ byl hmyz zpodoběn, ale v případě převodu povídky do jiného „sémiotického systému“, je mnohdy nutné Kafkovo přání nerespektovat a brouka vizualizovat. Kresba, kterou Kuper se ke zpracování Kafky dokonale hodí. Vystínovaná, poněkud jednodušší, jakoby dětská kresba, ve které se vyskytují hojně prvky karikatury; brutálně černé stínování svým způsobem evokuje linoryt či dřevoryt.

(Zdroj: <http://www.daemon.cz/kniha/30/kafka-franz---kuper-peter--promena>)

Příloha č. 4



Legenda: Finální verze titulní strany prvního knižního vydání „Proměny“. Autorem ilustrace je Ottomar Starke. Podoba návrhu respektuje Kafkovo přání, aby hmyz nebyl zobrazen.