

8. SEZNAM PŘÍLOH

- PŘÍLOHA č. 1** **Přehled legálně uznatelných důvodů pro ukončení těhotenství
za asistence lékaře – srovnání zemí jihovýchodní Asie a
České republiky**
- PŘÍLOHA č. 2** **Historický vývoj používání antikoncepce v Indonésii**
- PŘÍLOHA č. 3** **Náboženská vyznání obyvatel Indonésie**
- PŘÍLOHA č. 4** **Stádia vývoje lidské bytosti v islámském pojetí**
- PŘÍLOHA č. 5** **Srovnání úhrnné plodnosti v zemích jihovýchodní Asie a v ČR**
- PŘÍLOHA č. 6** **Srovnání mateřské úmrtnosti v zemích jihovýchodní Asie a
v ČR**
- PŘÍLOHA č. 7** **Metody interrupcí v Indonésii**

PŘÍLOHA č. 1

Přehled legálně uznatelných důvodů pro ukončení těhotenství za asistence lékaře

– srovnání zemí jihovýchodní Asie a České republiky

	Záchrana života ženy	Znásilnění / incest	Poškození plodu	Ochrana fyzického zdraví	Ochrana psychického zdraví	Ekonomické / sociální důvody	Na žádost ženy
Brunej							
Filipíny							
Myanmar							
Východní Timor							
Indonésie							
Laos							
Malajsie							
Thajsko							
Kambodža							
Singapur							
Vietnam							
Česká republika							

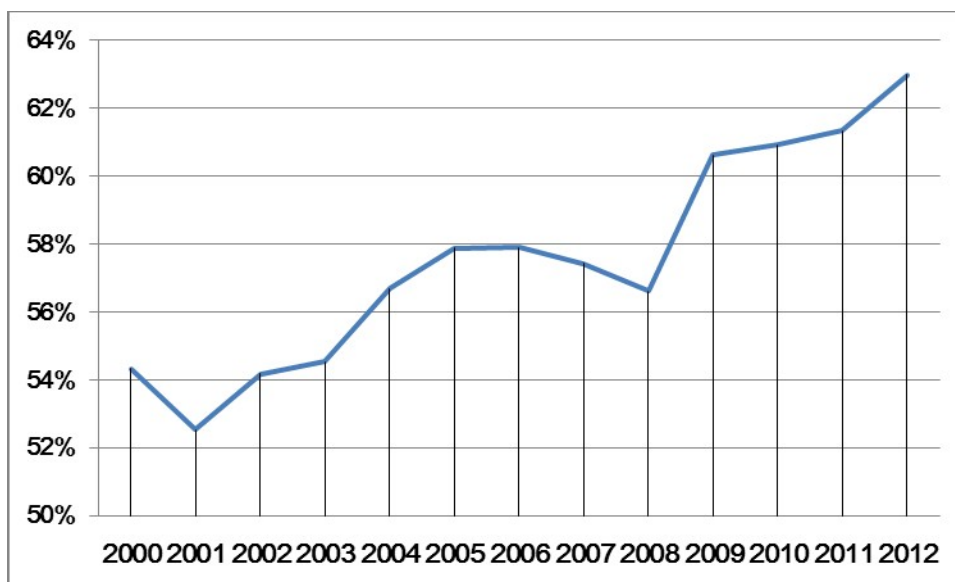
Zdroje dat:

UNITED NATIONS - DEPARTMENT OF ECONOMIC AND SOCIAL AFFAIRS.
World Abortion Policies 2013 [online]. 2013.

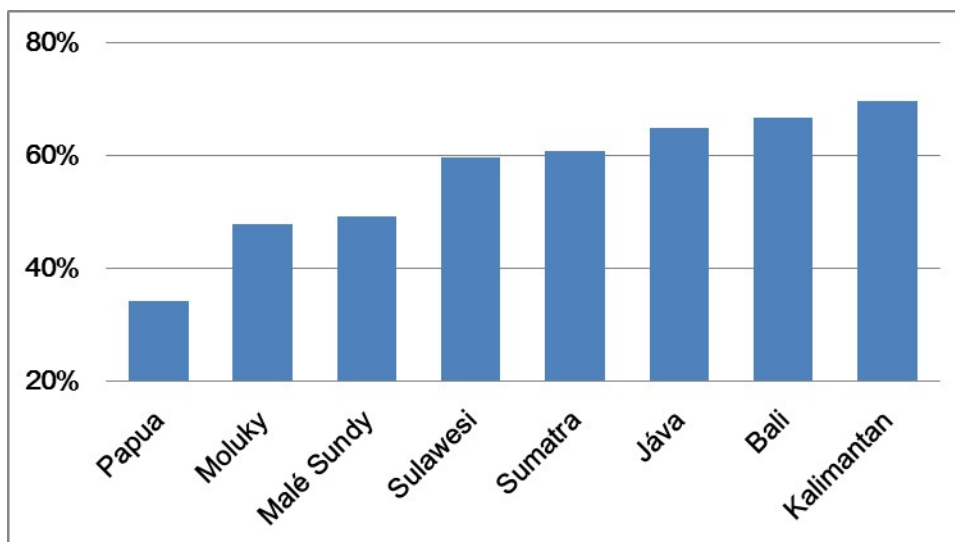
Indonésie. Undang-Undang Republik Indonesia Nomor 36 Tahun 2009 tentang Kesehatan (Zákon Indonéské republiky č. 36 z roku 2009 o zdraví). In: *Lembaran Negara Republik Indonesia (Věstník Indonéské republiky)* [online]. Jakarta, 2009.

PŘÍLOHA č. 2

Historický vývoj používání antikoncepce v Indonésii



Procento vdaných žen ve věku 15-49 let užívajících antikoncepci v Indonésii – přehled vývoje v letech 2000-2012.



Lokální přehled procent vdaných žen ve věku 15-49 let užívajících antikoncepci v roce 2012.

Zdroj dat: ÚSTŘEDNÍ STATISTICKÝ ÚŘAD INDONÉSKÉ REPUBLIKY (BADAN PUSAT STATISTIK REPUBLIK INDONESIA) Data Sensus Penduduk 2010 [online]. Jakarta, 2010.

PŘÍLOHA č. 3

Náboženská vyznání obyvatel Indonésie

	islám	křesťanství vč. katolické církve	hinduismus	buddhismus	konfucianismus
Jáva	63,1%	19,1%	4,6%	38,7%	27,8%
Sumatra	21,3%	23,1%	4,4%	41,6%	43,4%
Sulawesi	6,8%	12,8%	5,9%	1,7%	1,0%
Kalimantan	5,2%	10,5%	0,9%	15,7%	26,9%
Malé Sundy	2,3%	17,9%	3,1%	0,9%	0,2%
Moluky	0,7%	4,3%	0,15%	0,02%	0,3%
Papua	0,4%	12,0%	0,08%	0,1%	0,1%
Bali	0,3%	0,4%	80,9%	1,2%	0,4%

Procentuální zastoupení jednotlivých náboženství dle lokalit v Indonésii.

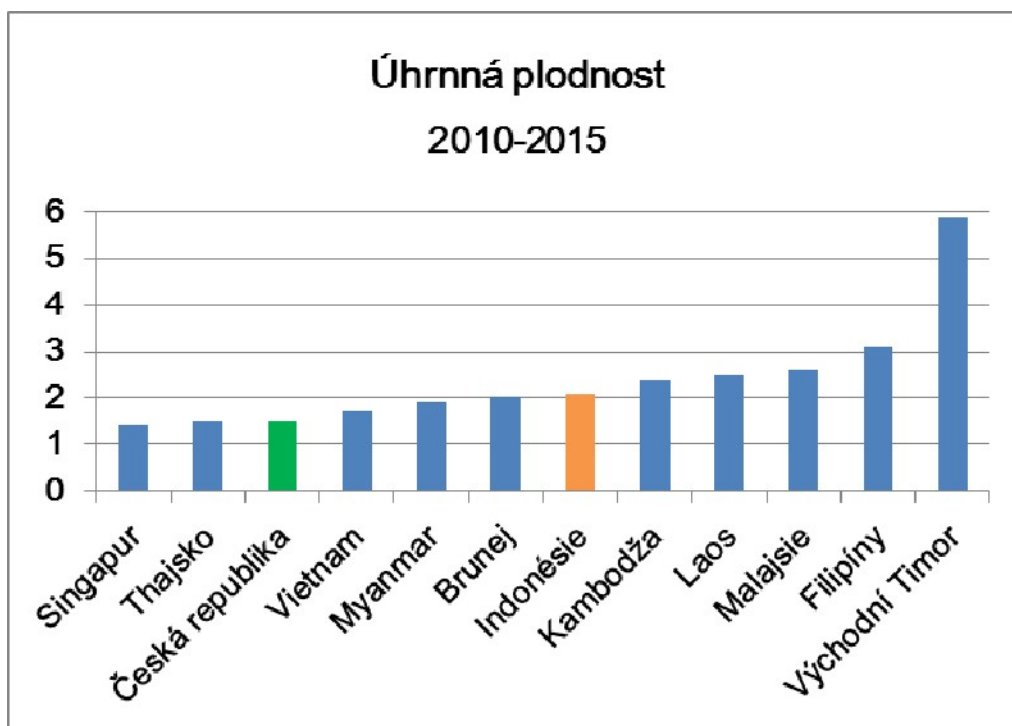
islám	křesťanství vč. katolické církve	hinduismus	buddhismus	konfucianismus
87,2%	9,9%	1,7%	0,7%	0,05%

Celkové procentuální zastoupení jednotlivých náboženství v Indonésii.

Zdroj dat: ÚSTŘEDNÍ STATISTICKÝ ÚŘAD INDONÉSKÉ REPUBLIKY (*BADAN PUSAT STATISTIK REPUBLIK INDONESIA*) *Data Sensus Penduduk 2010* [online]. Jakarta, 2010.

PŘÍLOHA č. 5

Srovnání úhrnné plodnosti v zemích jihovýchodní Asie a v ČR

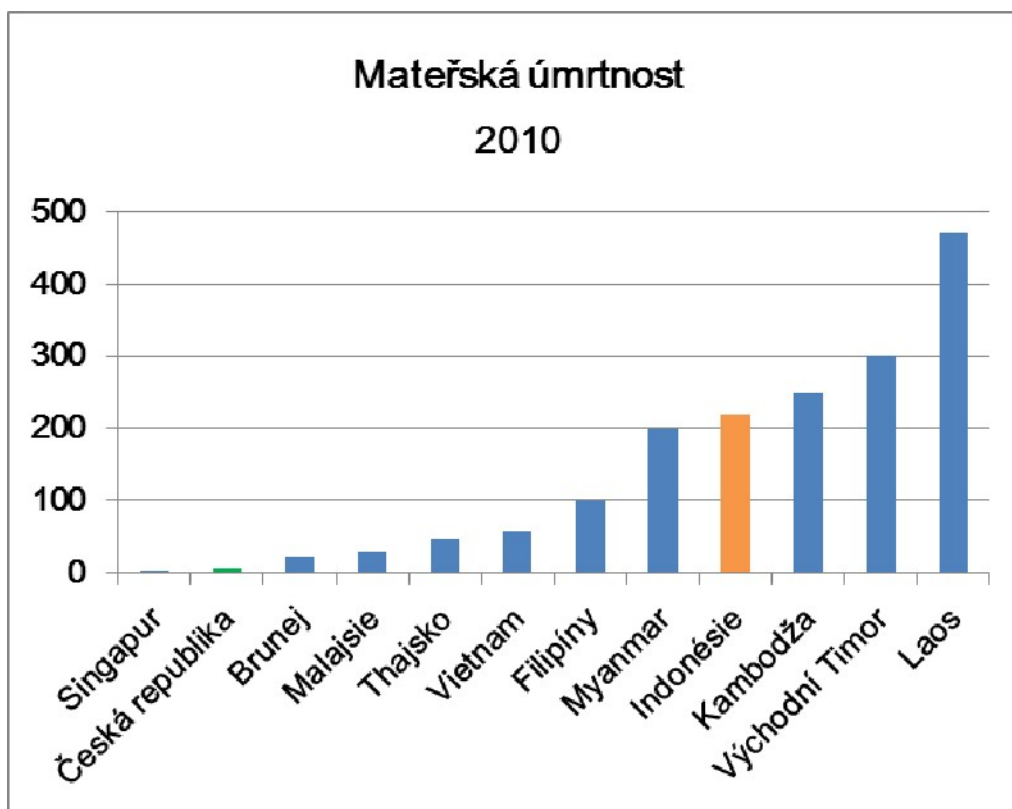


Úhrnná plodnost představuje počet dětí, které by se živě narodily každé ženě během celého jejího reprodukčního věku (15-49 let), pokud by se během tohoto období neměnily míry plodnosti žen podle věku a zůstaly na úrovni roku, za který je úhrnná plodnost vypočítána.

Zdroj dat: UNITED NATIONS - DEPARTMENT OF ECONOMIC AND SOCIAL AFFAIRS. World Abortion Policies 2013 [online]. 2013.

PŘÍLOHA č. 6

Srovnání mateřské úmrtnosti v zemích jihovýchodní Asie a v ČR

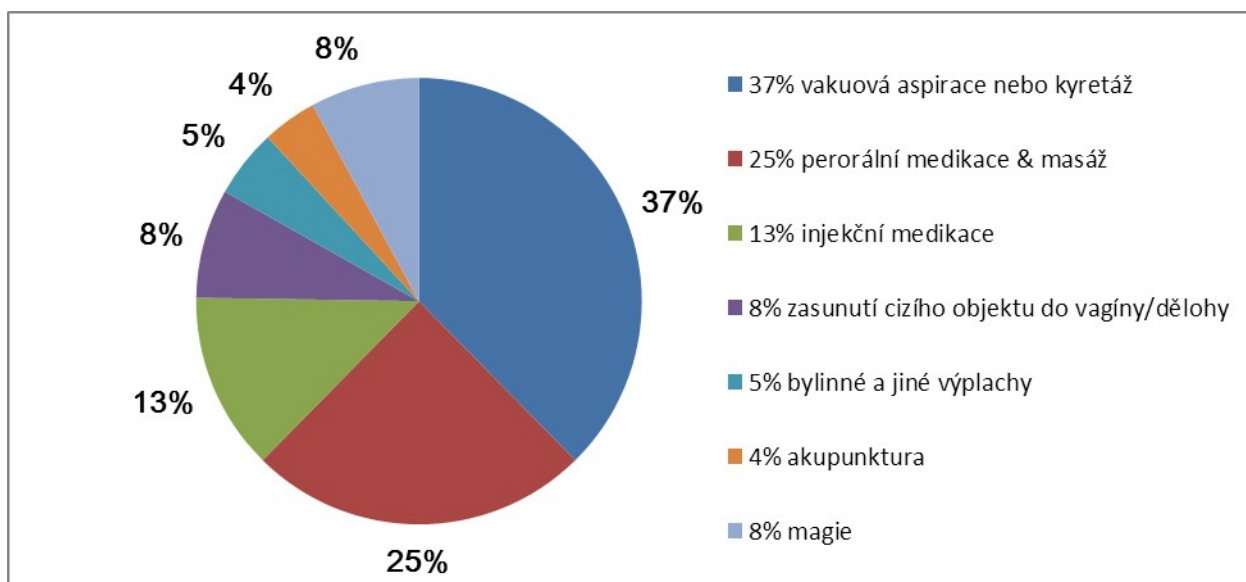


Mateřská úmrtnost se podle definice WHO vykazuje jako celkový počet úmrtí žen v těhotenství, za porodu a do 42. dne šestinedělí na 100 000 živě narozených dětí.

Zdroj dat: UNITED NATIONS - DEPARTMENT OF ECONOMIC AND SOCIAL AFFAIRS. World Abortion Policies 2013 [online]. 2013.

PŘÍLOHA č. 7

Metody interrupcí v Indonésii



Zdroj dat: SEDGH, G. a H. BALL. Abortion in Indonesia [online]. New York: Guttmacher Institute, 2008, no. 2, s. 2.