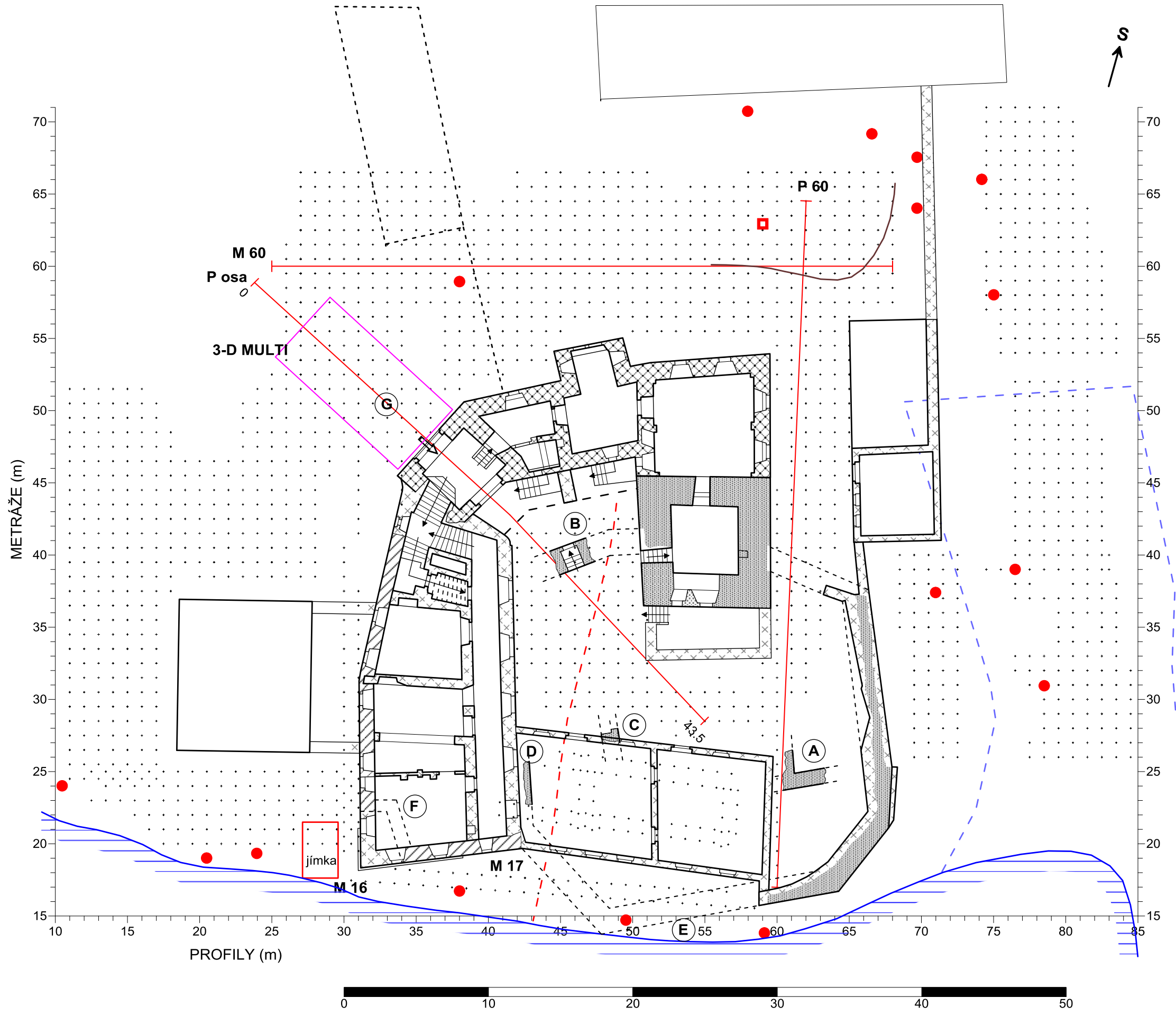
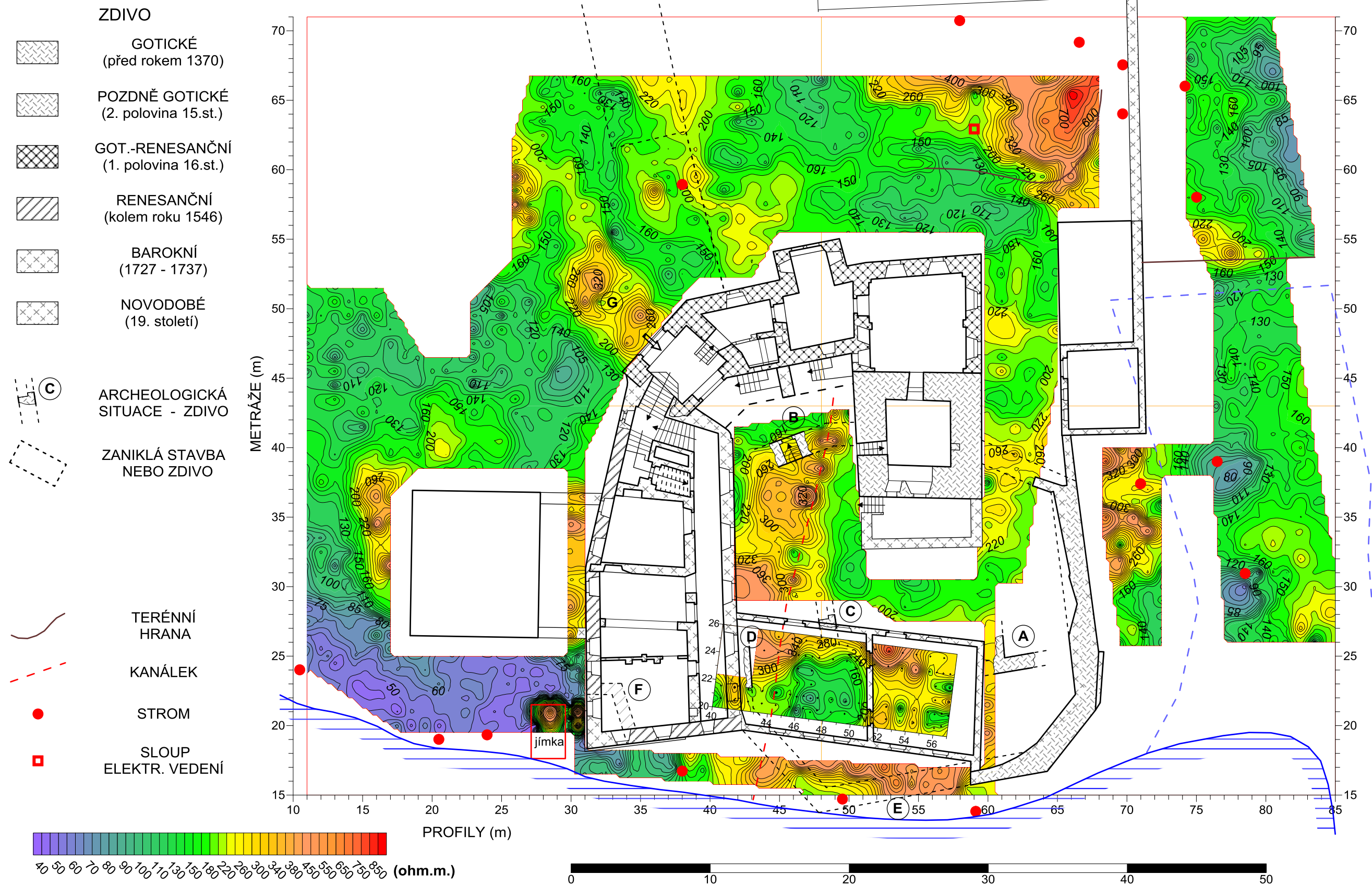


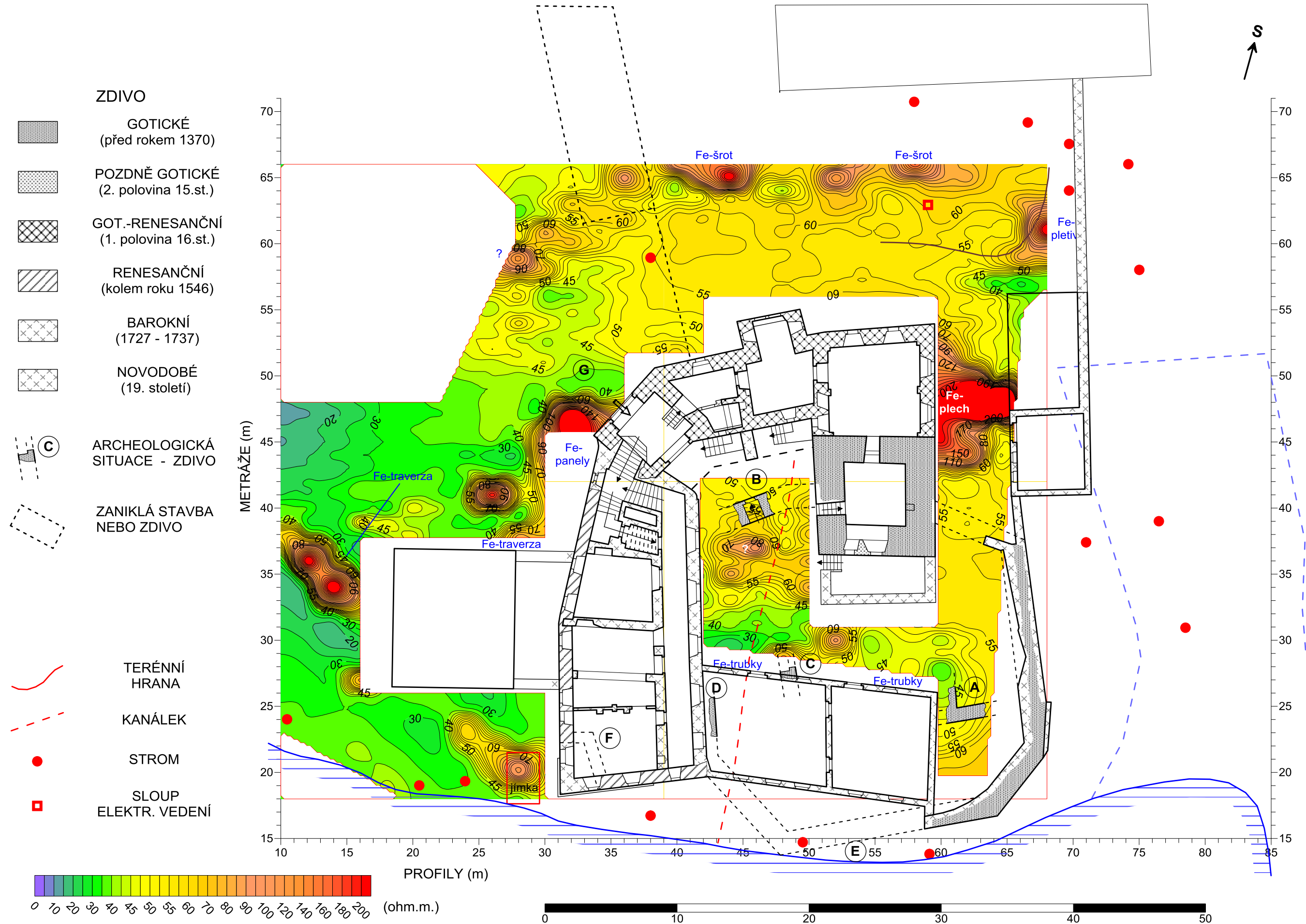
- ZDIVO**
-  GOTICKÉ (před rokem 1370)
 -  POZDŇĚ GOTICKÉ (2. polovina 15.st.)
 -  GOT.-RENEŠANČNÍ (1. polovina 16.st.)
 -  RENESANČNÍ (kolem roku 1546)
 -  BAROKNÍ (1727 - 1737)
 -  NOVODOBÉ (19. století)
-  ARCHEOLOGICKÁ SITUACE - ZDIVO
 -  ZANIKLÁ STAVBA NEBO ZDIVO
 -  PROFIL (MULTI+GPR)
 -  PLOCHA (MULTI - 3D)
 -  TERÉNNÍ HRANA
 -  KANÁLEK
 -  STROM
 -  SLOUP ELEKTR. VEDENÍ



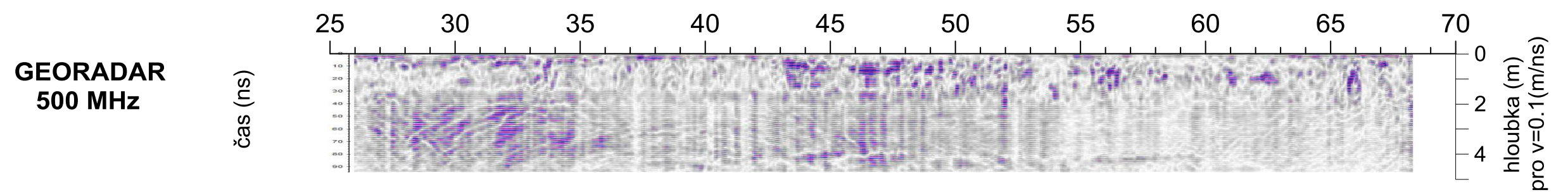
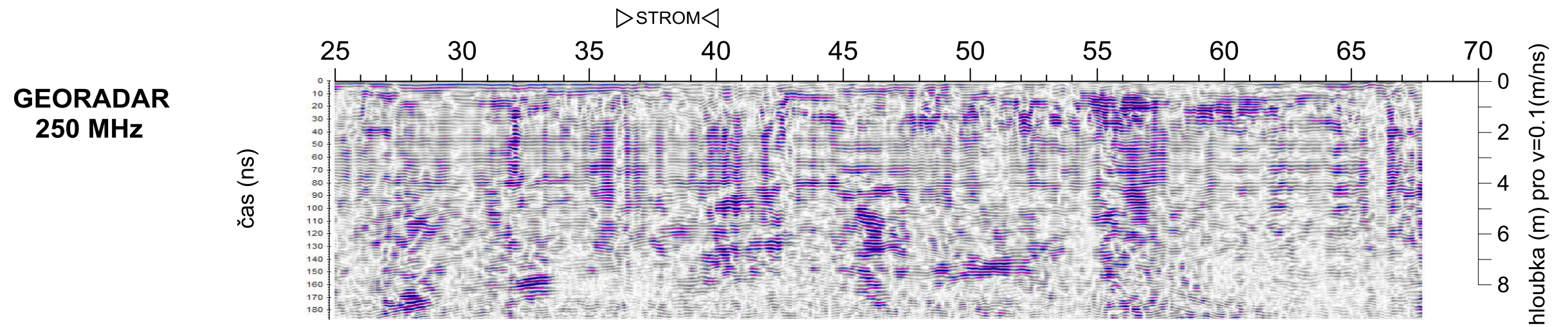
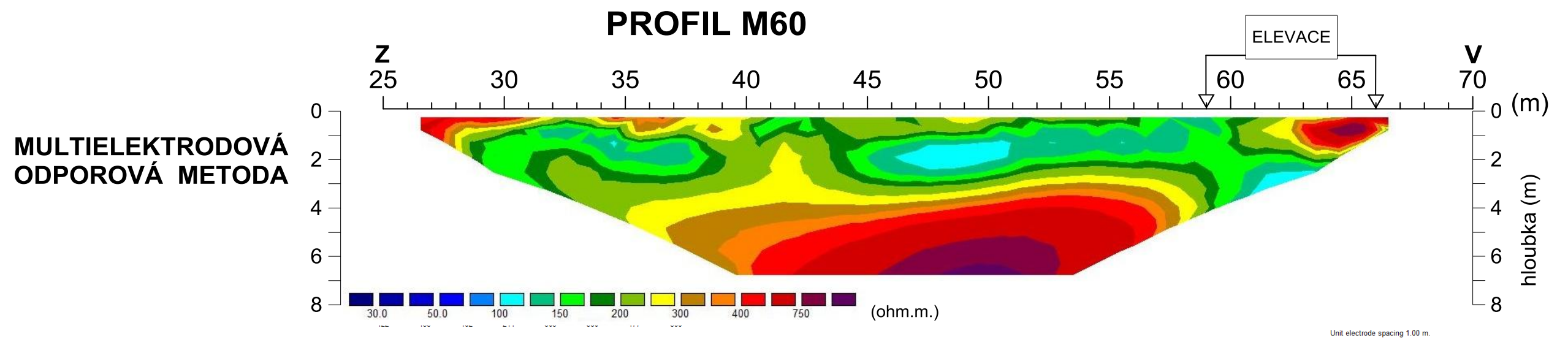
Obrázek 11 – Situace geofyzikálního průřezu



Obrázek 12 – Symetrické odporové profilování – mapa izoliní zdánlivého měrného odporu ρ_z (A1M1N1B)



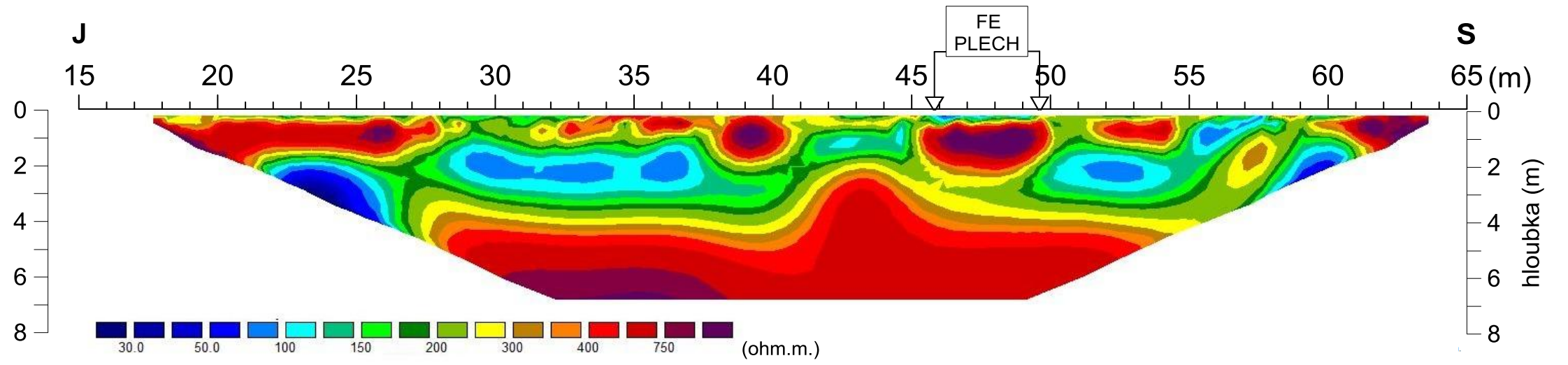
Obrázek 14 – Dipólové elektromagnetické profilování – mapa izolání zdánlivého měrného odporu ρ_z (vzdálenost vysílač – přijímač 3,7m)



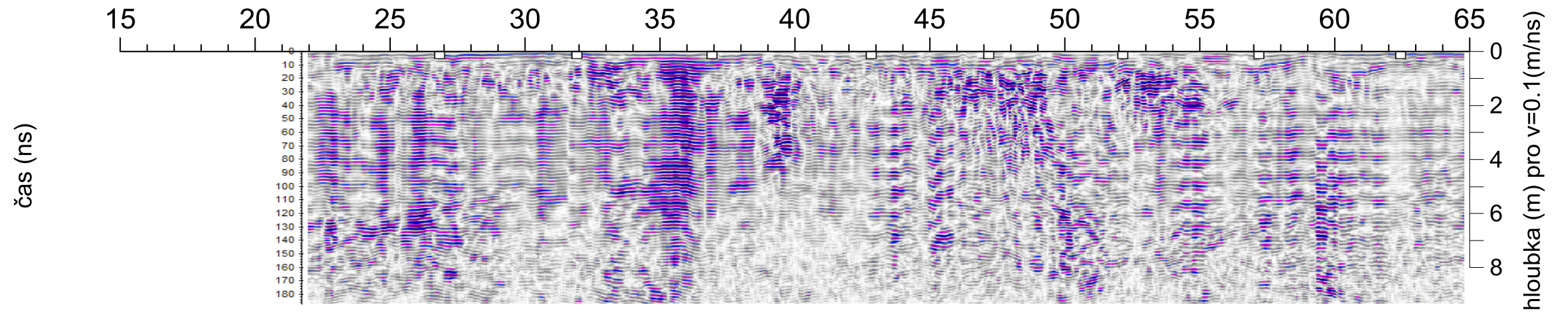
Obrázek 15 – Profil M60: hloubkové řezy podle multielektrodové metody a georadaru

PROFIL P60

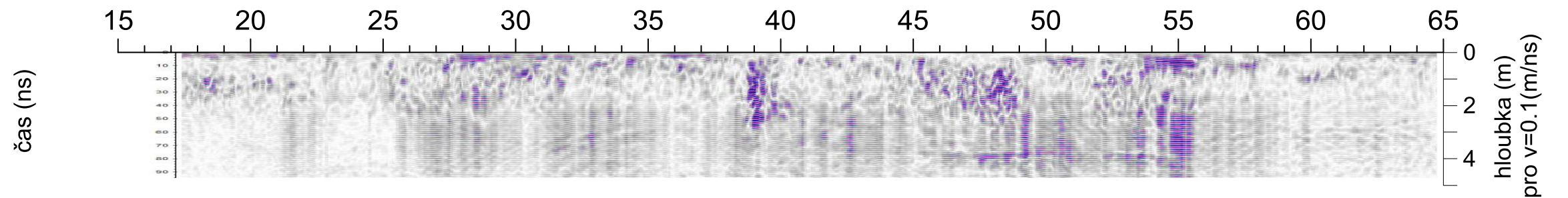
MULTIELEKTRODOVÁ
ODPOROVÁ METODA



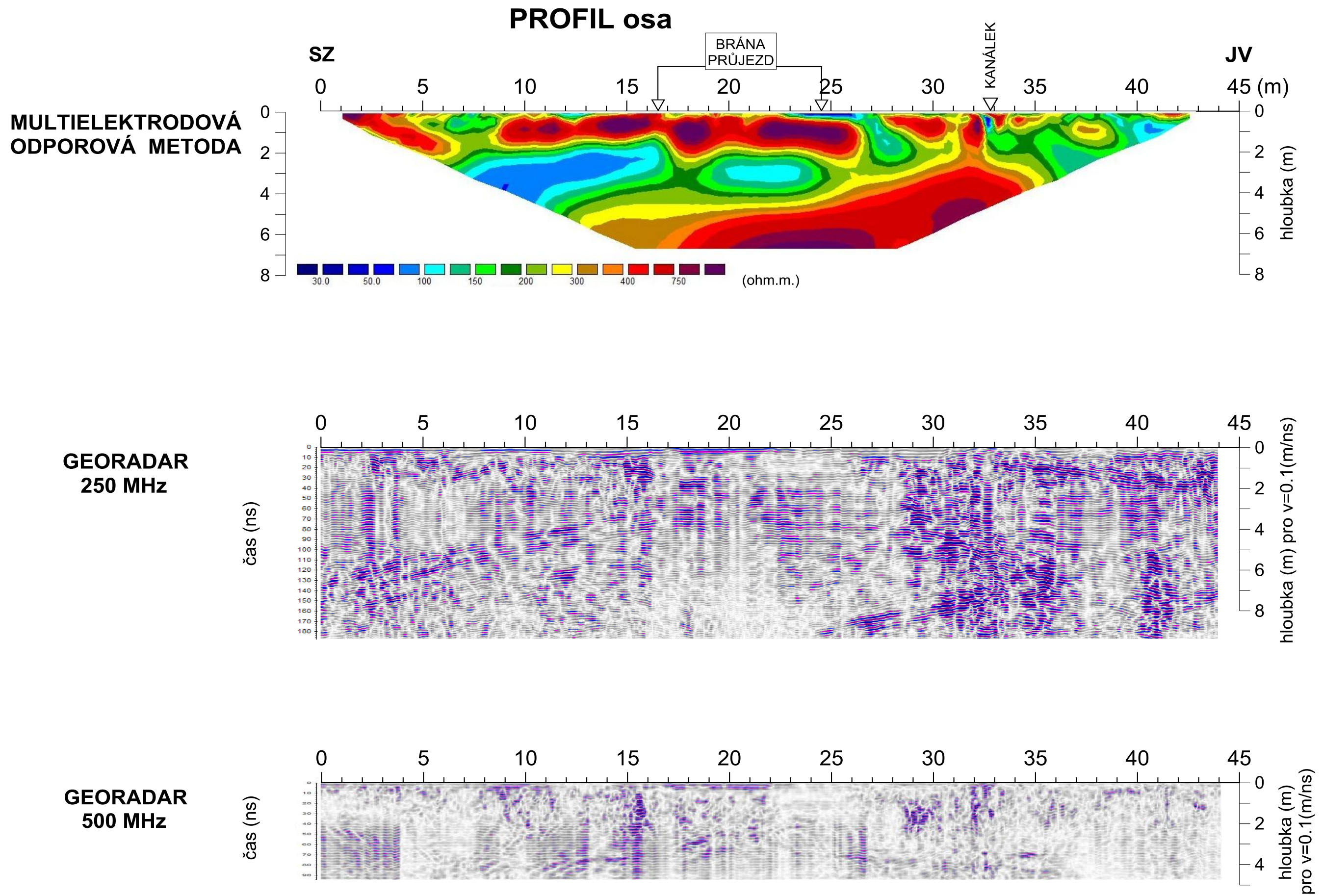
GEORADAR
250 MHz



GEORADAR
500 MHz

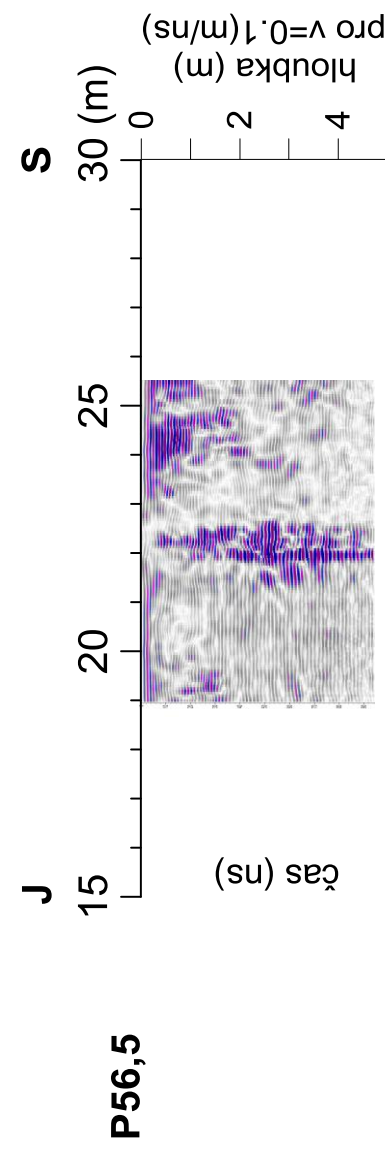
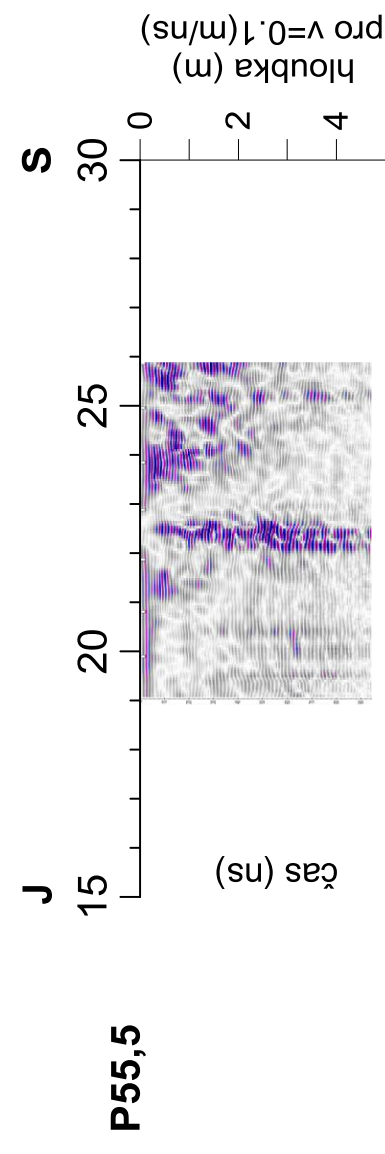
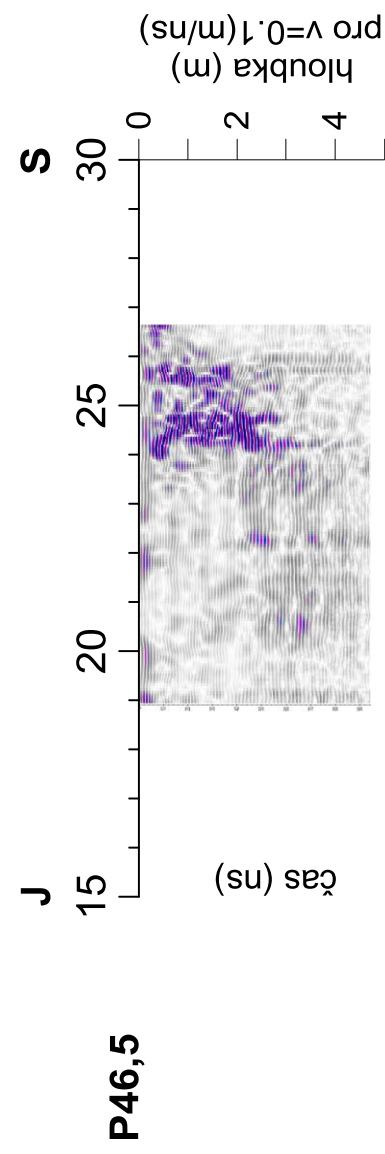
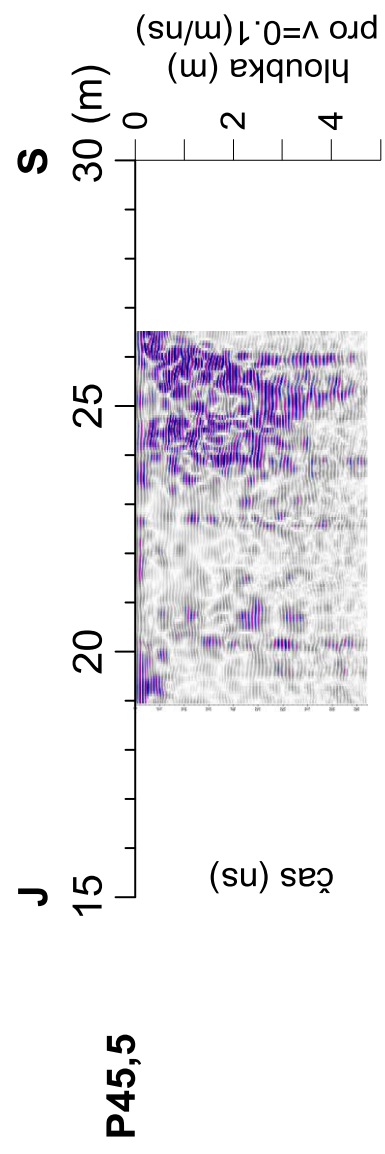
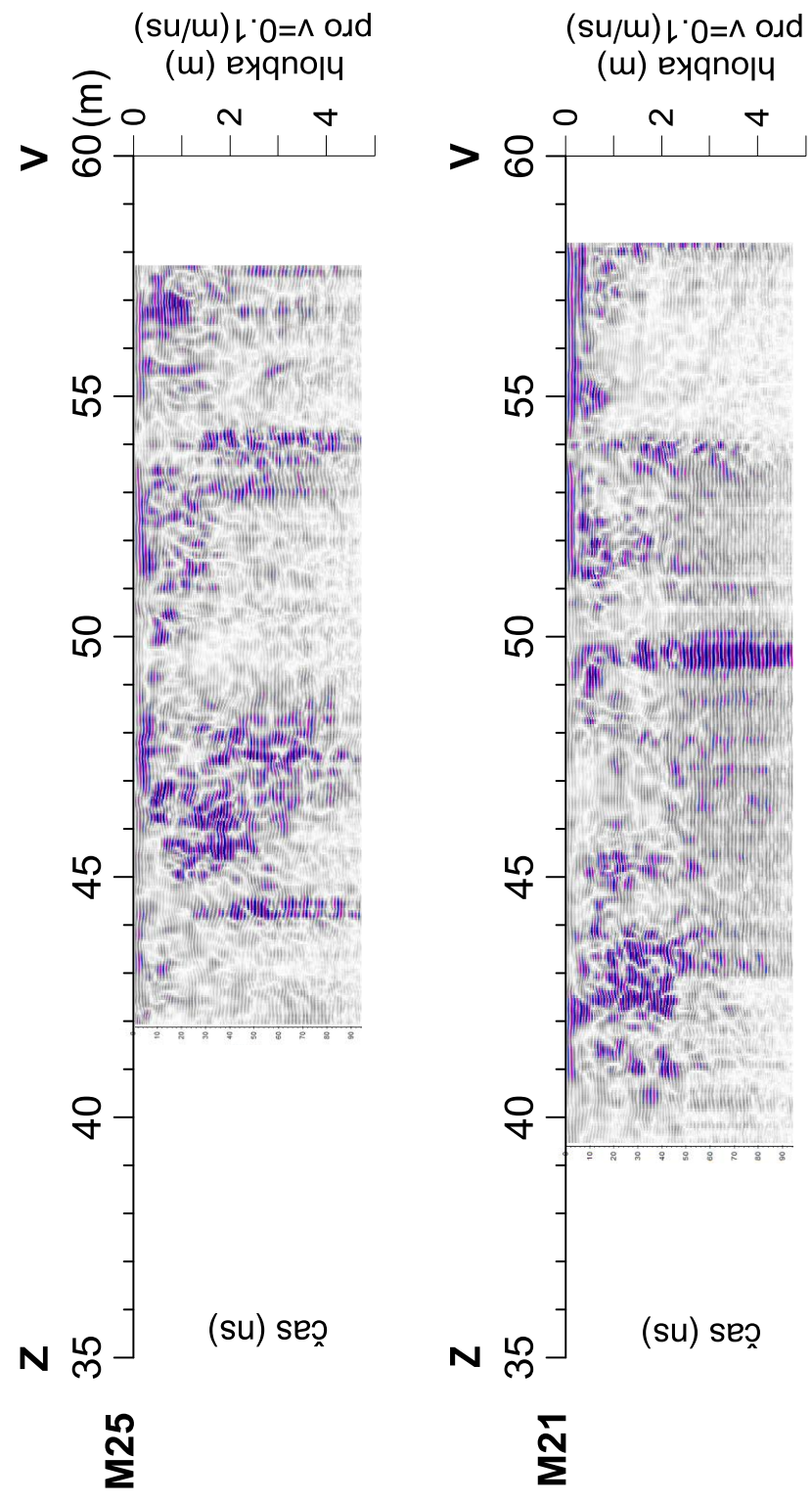


Obrázek 16 – Profil P60: hloubkové řezy podle multielektrodové metody a georadaru



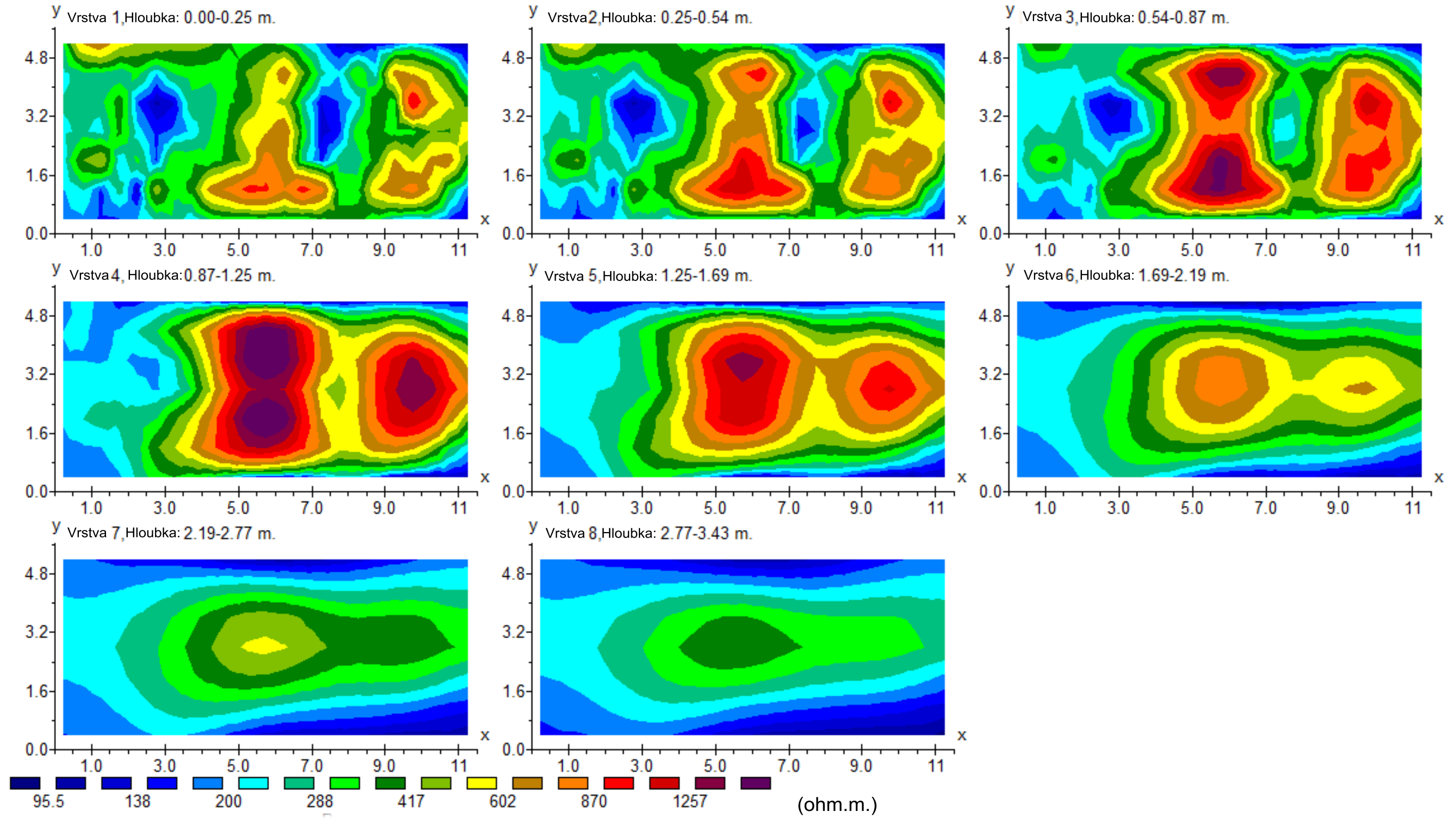
Obrázek 17 – Profil osa: hloubkové řezy podle multielektrodové metody a georadaru

JIŽNÍ KŘÍDLO - INTERIÉR



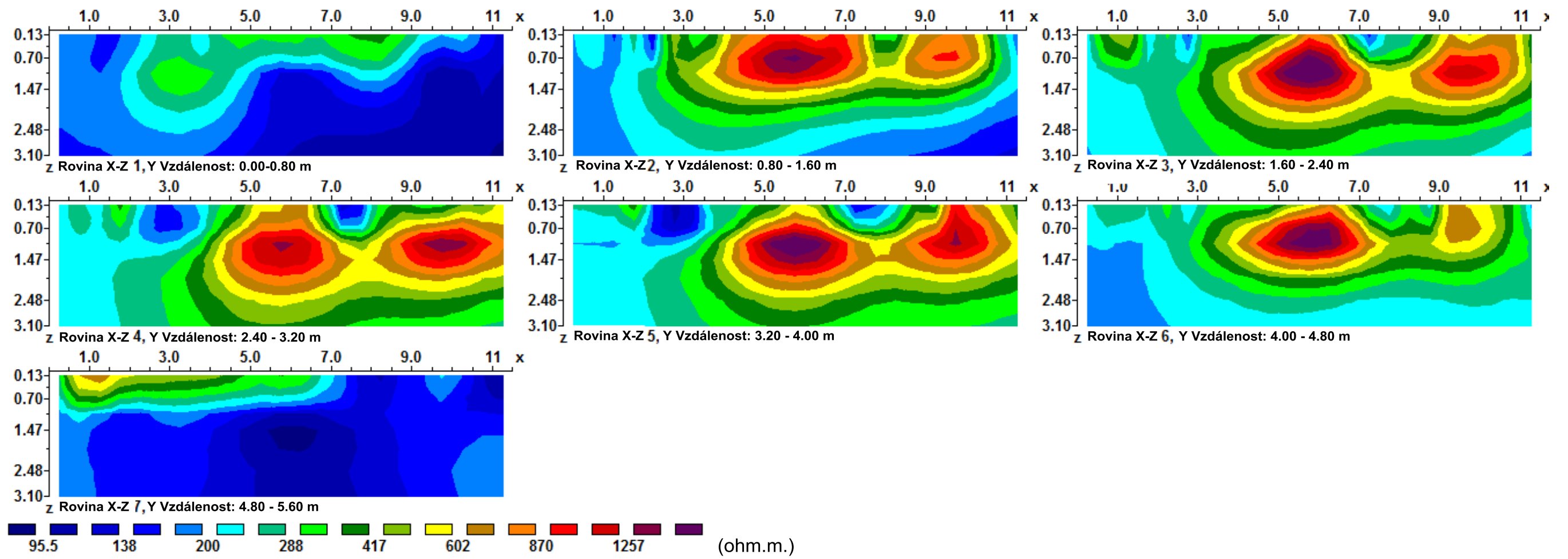
Obrázek 18 – Jižní křídlo: hloubkové řezy podle georadaru

PŘEDBRANÍ

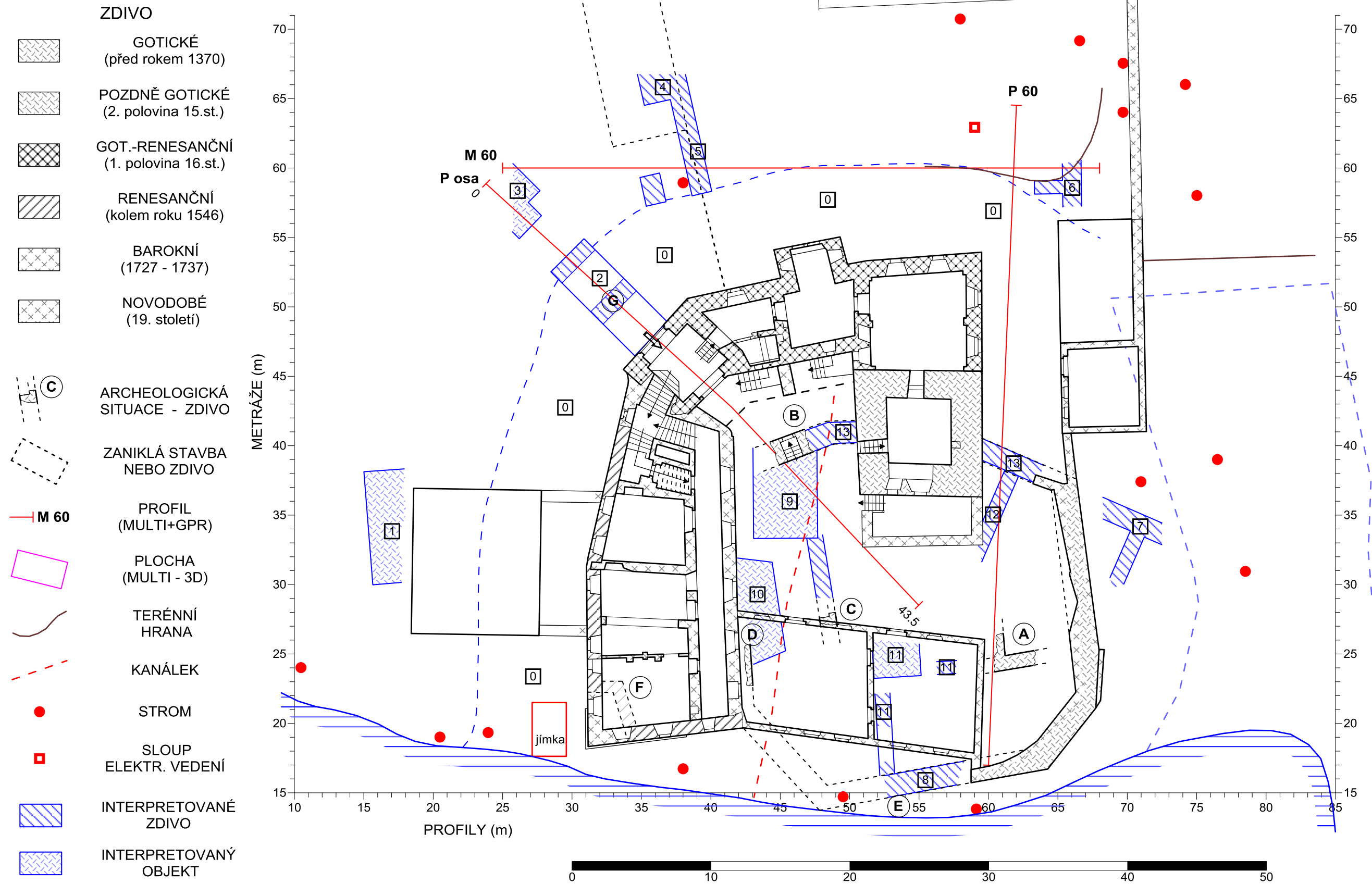


Obrázek 19 – Předbraní: 3D Multi - horizontální řezy

PŘEDBRANÍ



Obrázek 20 – Předbrání: 3D Multi - Vertikální řezy



Obrázek 21 – Strukturální schéma-interpretované anomální objekty