

## **Seznam příloh**

Příloha č. 1 Otázky pro rodiče

Příloha č. 2 Otázky pro pedagogy

Příloha č. 3 Otázky pro zástupkyni ředitele školy

Příloha č. 4 Fotografie

## **Příloha č. 1**

### **Otázky pro rodiče:**

- 1) Kdo Vám doporučil naši školu?
  - a) Speciální pedagog
  - b) Známy / známá
  - c) lékař
  - d) jiný – prosím doplňte:
  
- 2) Jste spokojená se spoluprací se speciálním pedagogem?
  - a) Ano
  - b) Ne – uveďte prosím, v čem je problém spolupráce:
  - c) Mohla by být lepší – uveďte prosím, v čem:
  
- 3) Jste spokojená se spoluprací s asistenty pedagoga?
  - a) Ano, se všemi asistenty
  - b) Jen s některými
  - c) Nejsem – uveďte prosím, proč, příp. co byste doporučoval/a zlepšit, event. změnit:
  
- 4) Domníváte se, že je přítomnost asistenta pedagoga nezbytná po celou dobu vyučování?
  
- 5) Jste spokojená se spoluprací s pedagogy školy?
  - a) Ano
  - b) Ne
  - c) Pokud ne, uveďte, prosím proč
  
- 6) Myslíte si, že je pro pedagoga náročné na přípravu mít ve třídě zdravotně postiženého žáka?
  - a) Ano
  - b) Ne
  - c) Nevím, nemohu posoudit

- 7) Myslíte si, že pedagogové zohľadňujú unaviteľnosť dieťaťa?
- a) Ano
  - b) Ne
  - c) Nevím, nemôžu posúdiť
- 8) Navštevuje/ navštevovalo Vaše dieťa školskú družinu?
- a) Ano
  - b) Ne
  - c) Občas
- 9) Pokiaľ nie, tak prosím uveďte, prečo
- 10) Navštevuje Vaše dieťa v škole niejaký zájmový klub, event. kluby?
- a) Ano
  - b) Ne – uveďte prosím, prečo
- 11) Jezdí/jezdilo Vaše dieťa do školy v prírode?
- a) Ano
  - b) Ne- uveďte prosím, prečo
- 12) Vyberá triedny učiteľ výlety a akcie, ktoré sú vhodné i pre Vaše dieťa?
- a) Ano
  - b) Ne
  - c) Len niekedy
- 13) Účastníte sa týchto výletů a akciů?
- a) Ano
  - b) Ne
  - c) Len niektorých
- 14) Má Vaše dieťa v škole kamarády?
- 15) Udržiava vzťahy so spolužákmi i mimo školy?
- 16) Účastníte sa triednych schůzek/ konzultačných hodín?
- 17) Jste spokojená s prístupem školy k Vašemu dieťati, doporučila byste ji i jiným rodičům?

18) Co považujete za klady, event. zápory integrace TP žáků do běžných ZŠ?

Klady:

Zápory (problémy):

## **Příloha č. 2**

### **Otázky pro pedagogy:**

- 1) Jak dlouho pracujete s integrovanými žáky?
- 2) Umožňuje Vám škola rozšiřující kurzy se zaměřením na speciální pedagogiku?
- 3) Měl/a byste o tyto kurzy zájem?
- 4) Vidíte přínos spolupráce se speciálním pedagogem pro svoji práci? Pokud ano, v čem prosím?
- 5) Je zajištěn dostatečný prostor pro tuto spolupráci?
- 6) Důležitou formu spolupráce s třídním učitelem zajišťuje rovněž asistent pedagoga. Jak hodnotíte tuto spolupráci?
- 7) Při jakých aktivitách dítěte je nezbytná spolupráce s asistentem?
- 8) Mají zdravotně postižené děti ve škole kamarády? Na čem to podle Vašeho názoru záleží?
- 9) Jak motivujete žáky k pozitivním vztahům ve třídě, jak se snažíte ovlivňovat pozitivní atmosféru?
- 10) Jaká je spolupráce rodičů tělesně postižených žáků se školou (např. ve srovnání s ostatními rodiči)?
- 11) Souhlasíte s integrací tělesně postižených žáků na běžnou ZŠ?
- 12) Co považujete za klady této integrace?
- 13) V čem vidíte případné zápory integrace?
- 14) Domníváte se, že úspěšnost integrace žáků závisí na druhu jejich zdravotního postižení?

## **Příloha č. 3**

### **Otázky pro zástupkyni ředitele školy:**

- 1) Odkdy jsou TP žáci vzděláváni na 31. ŽŠ a jaké podmínky musela škola vytvořit pro jejich integraci?
- 2) Které podmínky se zajišťují nejobtížněji, s čím jsou největší problémy?
- 3) Z jakých prostředků jsou placeni asistenti pedagoga?
- 4) Pokud asistenti nejsou placeni z prostředků, které má poskytovat stát (zřizovatel) tak jak je získáváte?
- 5) Jací uchazeči o pozici asistenta se hlásí?
- 6) Podle jakých kritérií je vybíráte?
- 7) Jaké máte zkušenosti se spoluprací asistentů a učitelů?
- 8) Zaznamenali jste někdy eventuálně problémy ve spolupráci asistentů a pedagogů?
- 9) Má vedení školy zájem na rozšiřování odborného vzdělávání pedagogů a asistentů?
- 10) Jak hodnotíte vzájemnou spolupráci rodiče-škola-pedagogové-asistenti?

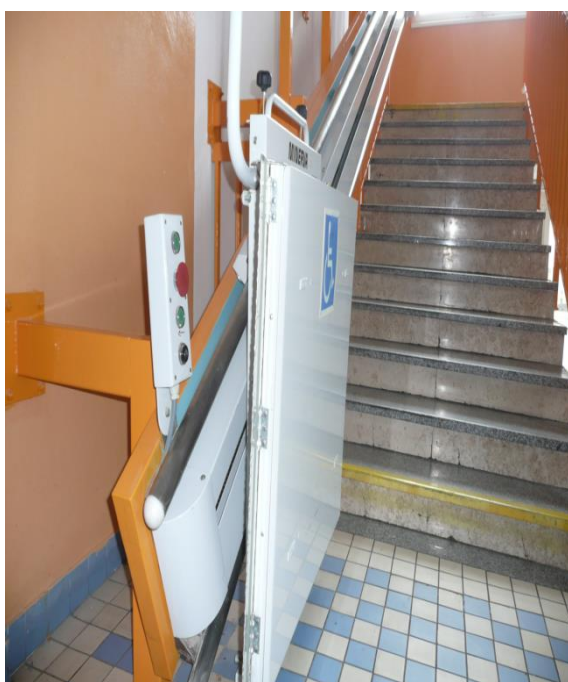
## Příloha č. 4



Bezbariérový vstup do školy



Výtah



Schodišťová plošina



Bezbariérové WC

*FOTO: Lenka Zavadilová*



Relaxace ve speciální učebně



Sportovní den na školním hřišti

FOTO převzato z <http://www.zs31.plzen-edu.cz/>