

## **Seznam příloh**

**Příloha A** – Dotazníkové šetření.

**Příloha B** – Charakteristika zkoumaného vzorku – dívky (tabulka a grafy)

**Příloha C** – Charakteristika zkoumaného vzorku – chlapci (tabulka a grafy)

**Příloha D** – Tabulka a graf (ženy, muži) péče o seniora.

**Příloha E** – Tabulka a graf (ženy, muži) žije s vámi v domácnosti senior?

**Příloha F** – Struktura rozhovoru s vyučujícími

# Přílohy

## PŘÍLOHA A: Dotazníkové šetření

Věk:		Pohlaví:		Zaměření školy:		Počet sourozenců:	
------	--	----------	--	-----------------	--	-------------------	--

Dotazník

Před sebou máte dotazník, který se týká života seniorů v dnešní době a Vašeho názoru na ně. Tento dotazník vznikl na základě vybraného tématu magisterské práce. Proto bych vás prosila o zodpovědné zodpovězení všech daných otázek. Celý dotazník je anonymní a tudíž nikde neuvádějte jména. Nezapomeňte prosím uvést pohlaví a věk, zaměření školy a počet sourozenců, který je pro hodnocení dotazníků důležitý a nezbytný. Pokuste se odpovídat pravdivě a beze strachu.

### 1. Co se ti vybaví, když se řekne senior?

- a) Člověk s mnoha problémy a nemocemi
- b) Člověk v důchodu
- c) Starý člověk
- d) Člověk nad 60 let
- e) Jiné:

### 2. Na co se senior dle tebe těší?

- a) vnoučata                      b) odpočinek                      c) věnovat se koníčkům
- d) zvládnout to co nestihli      e) cestovat                      f) jiné:

### 3. Z čeho má podle tebe senior strach?

- a) Nemocí                      b) Z omezených financí                      c) Ze smrti
- d) Osamění                      e) Mnoho volného času bez možnosti ho využít
- f) jiné:

### 4. Jaké jsou dle tebe výhody a nevýhody toho být senior? (zakroužkuj u každého alespoň tři)

**výhody:**

- a) dostatek volného času    b) množství slev, které mají    c) ohleduplnost a starost okolí    d) zkušenosti, moudrost a jiné vnímání světa    e) možnost cestovat    f) jiné:

**nevýhody:**

- a) nemoci a zdravotní problémy    b) omezené finance    c) snížená pohyblivost
- d) ztráta soběstačnosti    e) strach z budoucnosti    f) strach ze smrti    g) jiné:

**5. Jaký je tvůj názor na pracující seniory?**

- a) Když práci zvládne, nevidím problém, proč by pracovat neměl.
- b) Pokud chce pracovat, tak mi to nevádí.
- c) Nemyslím, že je to dobře. Senior by si měl užívat důchodu a ne pracovat.
- d) Pokud pracovat nechce, tak by pracovat neměl.
- e) Výhodou práce seniorů je jejich zkušenost. Nevýhodou je jejich pomalejší zpracování nových informací a znalostí.
- f) Jiné:

**6. Postupem času potřebuje každý člověk pomoc těch ostatních. Dokážeš si představit, že by ses o nějakého seniora měl/měla postarat? A co si myslíš, že bys případně zvládl/a a co již ne?**

**7. Žije s vámi v rodině (bytě, rodinném domě) senior? Napiš kdo (babička, dědeček..., neuváděj jméno!!) a jaké si myslíš, že z toho plynou pro vás výhody a nevýhody?**

**8. Myslíš, že se situace seniorů v posledních letech zlepšila nebo zhoršila? Napiš v čem!**

**9. Co ti kontakt s dnešními seniorem přináší?**

**10. Myslíš, že tvé názory jsou ovlivněny zaměřením školy, kterou studuješ? Případně napiš v čem.**

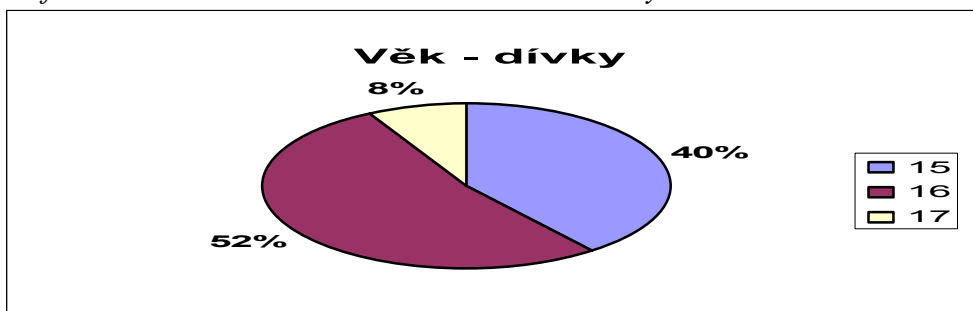
**Ještě jednou děkuji za vypracování dotazníku.**

## Příloha B: Charakteristika zkoumaného vzorku – dívky (tabulka, grafy)

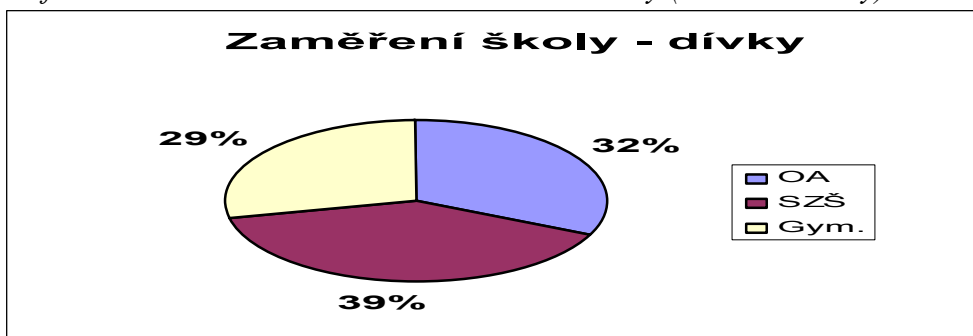
Tabulka B: Charakteristika zkoumaného vzorku – dívky

Charakteristika zkoumaného vzorku – dívky						
Věk	15	16	17			
	36	48	7			
Zaměření školy	OA	SZŠ	Gym.			
	29	36	26			
Počet sourozenců	0	1	2	3	4	6
	14	46	23	5	2	1

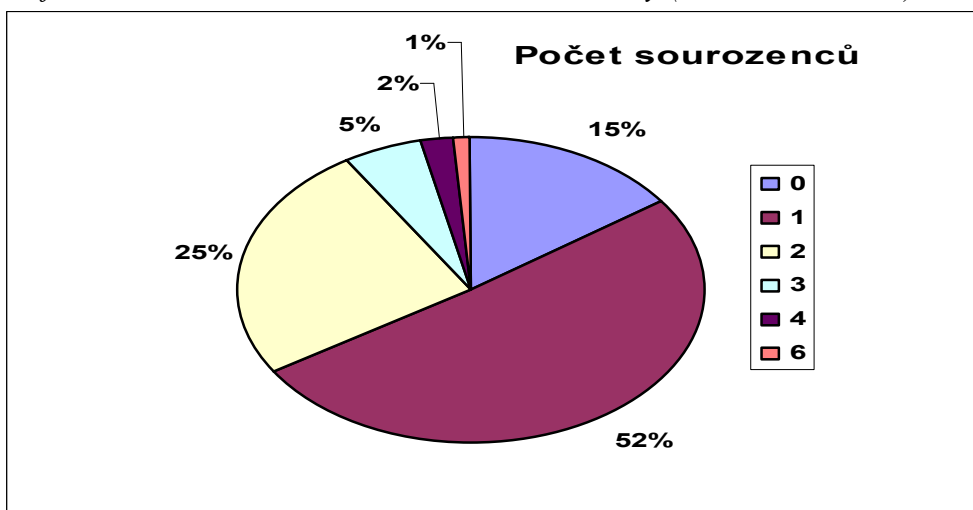
Graf B: Charakteristika zkoumaného vzorku – dívky



Graf B: Charakteristika zkoumaného vzorku – dívky (Zaměření školy)



Graf B: Charakteristika zkoumaného vzorku – dívky (Počet sourozenců)

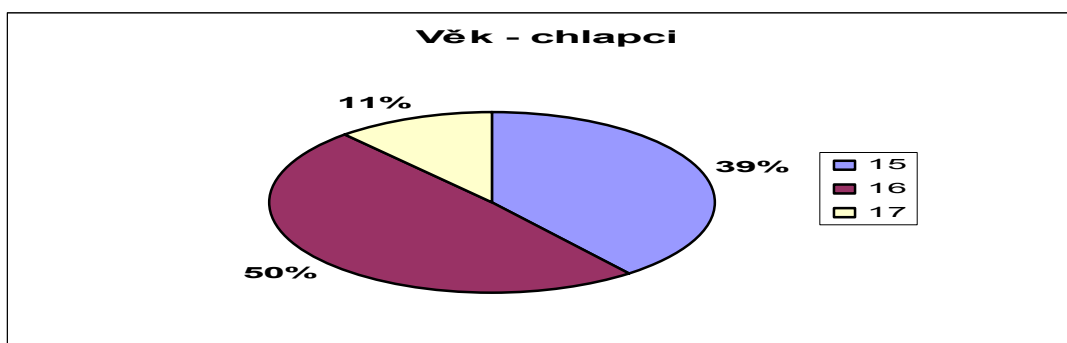


## Příloha C: Charakteristika zkoumaného vzorku – chlapci (tabulka, grafy)

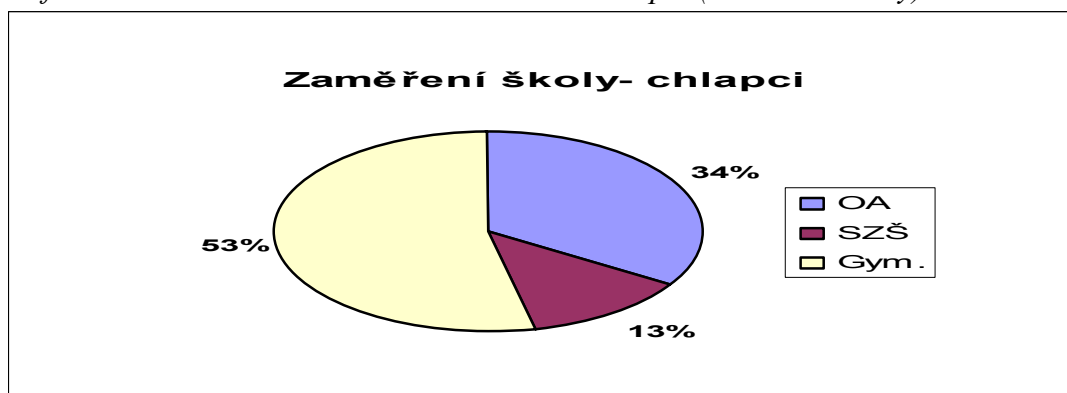
Tabulka C: Charakteristika zkoumaného vzorku – chlapci

Charakteristika chlapců v dotazníkovém šetření						
Věk	15	16	17			
	28	35	8			
Zaměření školy	OA	SZŠ	Gym.			
	24	9	38			
Počet sourozenců	0	1	2	3	4	6
	12	25	28	4	1	1

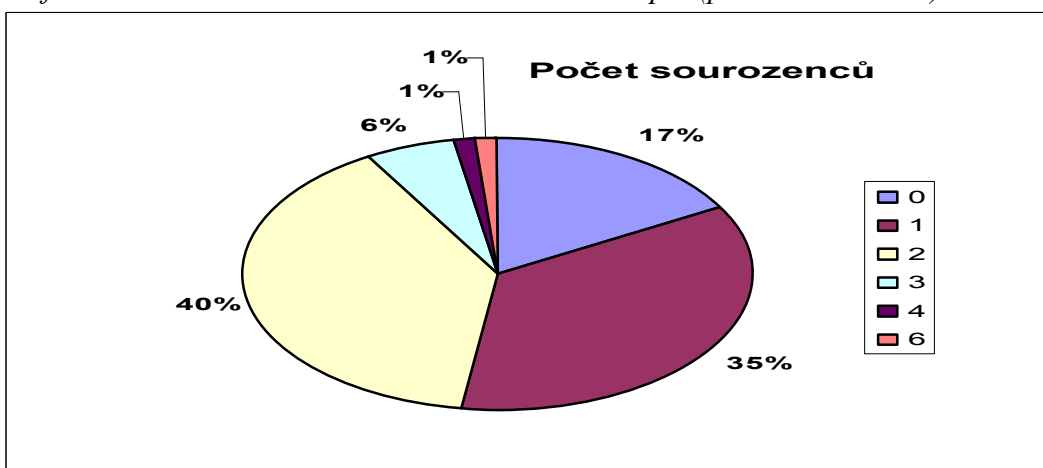
Graf C: Charakteristika zkoumaného vzorku – chlapci (věk)



Graf C: Charakteristika zkoumaného vzorku – chlapci (Zaměření školy)



Graf C: Charakteristika zkoumaného vzorku – chlapci (počet sourozenců)



**PŘÍLOHA D: Postupem času potřebuje každý člověk pomoc těch ostatních. Dokážeš si představit, že by ses o nějakého seniora měl/měla postarat? A co si myslíš, že bys případně zvládl/a a co již ne?– tabulka a grafy**

*Tabulka D: Postupem času potřebuje každý člověk pomoc těch ostatních. Dokážeš si představit, že by ses o nějakého seniora měl/měla postarat? A co si myslíš, že bys případně zvládl/a a co již ne?*

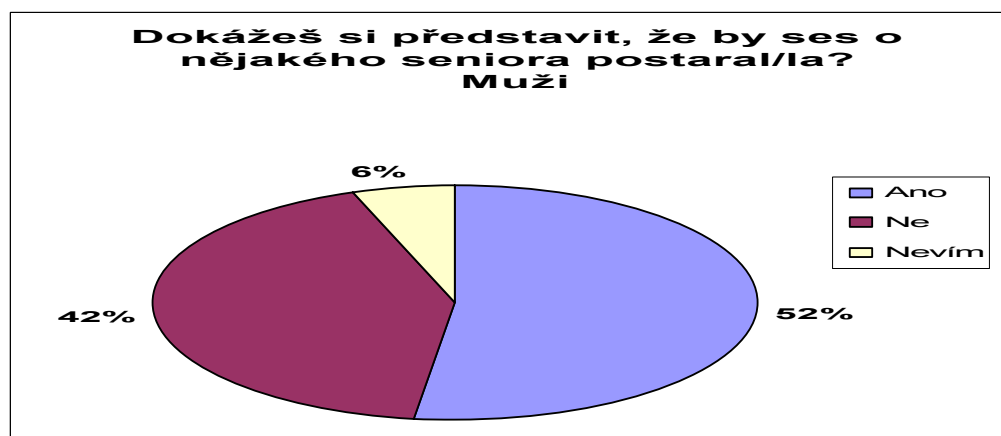
<b>Dokážeš si představit, že by ses o nějakého seniora postaral/la?</b>			
	<b>Ano</b>	<b>Ne</b>	<b>Nevím</b>
<b>Dívky</b>	51	39	1
<b>Chlapci</b>	37	30	4

*Graf D:  
Tabulka*

*ka C: Postupem času potřebuje každý člověk pomoc těch ostatních. Dokážeš si představit, že by ses o nějakého seniora měl/měla postarat? A co si myslíš, že bys případně zvládl/a a co již ne?- Dívky*



*Graf D: Postupem času potřebuje každý člověk pomoc těch ostatních. Dokážeš si představit, že by ses o nějakého seniora měl/měla postarat? A co si myslíš, že bys případně zvládl/a a co již ne?- Chlapci*

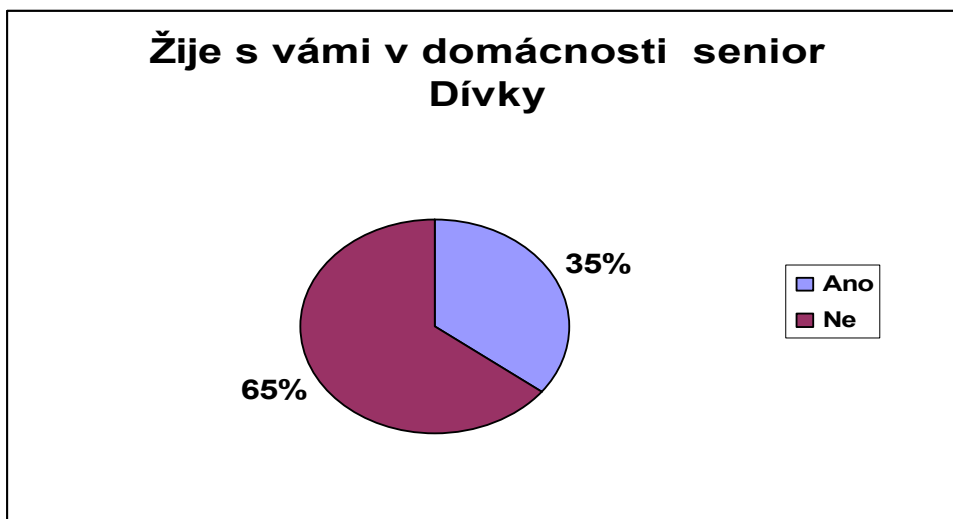


**Příloha E: Žije s vámi v rodině (bytě, rodinném domě) senior? Napiš kdo (babička, dědeček..., neuváděj jméno!!) a jaké si myslíš, že z toho plynou pro vás výhody a nevýhody? (tabulka, grafy)**

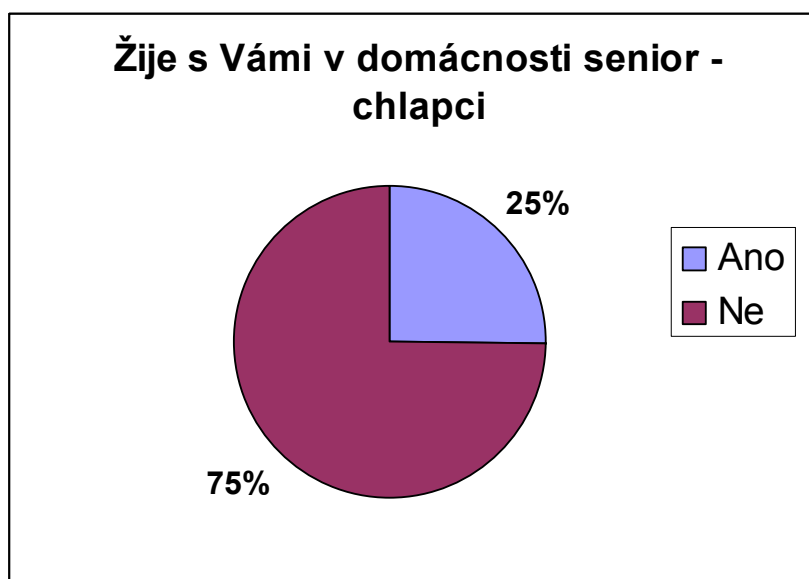
*Tabulka E: Žije s vámi v domácnosti senior?*

<b>Žije s vámi v domácnosti senior?</b>		
	<b>Ano</b>	<b>Ne</b>
<b>Chlapci</b>	18	53
<b>Dívky</b>	32	59

*Graf E: Žije s vámi v domácnosti senior?- dívky*



*Graf E: Žije s vámi v domácnosti senior?- chlapci*



## **PŘÍLOHA F: Struktura rozhovoru s vyučujícími**

- Vyučujete se ve Vaší škole předmět se zaměřením na problematiku seniorů?
- Který předmět se problematice seniorů věnuje? / V kterém předmětu je problematika seniorů zmíněna?
- Jak se škola staví a věnuje problematice seniorů?