

Přílohy

Příloha č.1 – diagnostické obrázky použité při testování (Diagnostika předškoláka: Správný vývoj řeči dítěte, Klenková, Kolbábková, 2003)



7b



7c



8 a

VÝBĚR OBRÁZKŮ PODLE FOKYNŮ





8 c

VYBĚR OBRÁZKŮ PODLE POKYNŮ

















DŘEVO



LÁTKA



SKLO



Já mám doma dva kbelíky. Jeden je lehký, růžový a druhý řinčí a je celý otlučený. To nechápu!

No jasně! Každý je vyrobený z jiného materiálu.



POZOR, POZOR!

Tak tohle je naprosto jednoduché. To vysvětlím já!
Máme tu osm osob. Každá má jiné zaměstnání.
Každá teda potřebuje jiné pomůcky, nástroje nebo přístroje.
Takže ty malé obrázky postupně přiřaď k jednotlivým postavám
a **MÁŠ TO! JASŇAČKA? BRNKAČKA!**



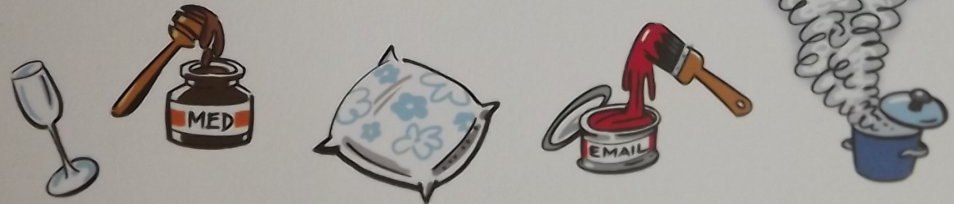
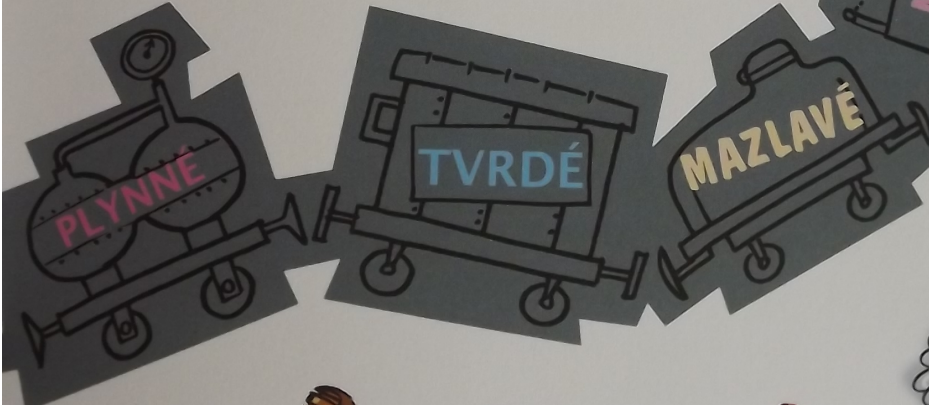
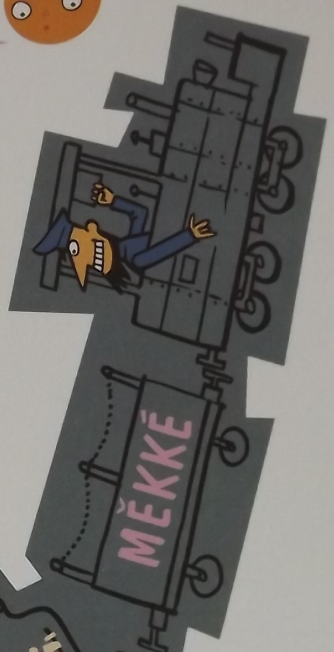
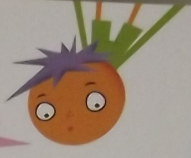
Teda, Melivo, ty jsi prostě úžasný!

A co ty, pustíš se do toho?!





Š Š Š Š Š Š Š Š, HŮŮ!



Á, Kudláčkovi. Pracovitá rodinka! Každý z nich pořád něco dělá.
Tak třeba ten, kdo používá vysavač, **VYSÁVÁ** neboli **LUXUJE**.
U Kudláčků to obvykle dělá táta. A někdy – a to je pak velké překvapení –
dokonce i malý Kubík.

A jak to chodí u vás?



Příloha č. 6 – Najdi cestu (Žvanda a Melivo, Stará, Starý, 2013)





Zabka Zlatka se chystala na návštěvu k žabce Radce. Opatrně vylezla na obrovský list leknínu a zjistila, že na ostrůvku uprostřed rybníka stojí Rudolf. Rudolf je vepř. A čápi, jak známo, mají žaby moc rádi. Tedy hlavně k obědu. To je pěkné **NADĚLENÍ!** Vše proto, protože Zlatka kvůli Radce... Radka ji už určitě netrpělivě vyhlíží.


„TY JSI ALE ČISLO!” přivítala žabku Zlatku obdivně žabka Radka. A hned vyzvidala, jak se Zlatce podařilo Rudolfa nepozorovaně obejit. **POVIS JI TO?**

...to je Matylda...
Wešinou má pro strach uděláno, ale tentokrát se pořádně polekala.
Jako obvykle šmejdila po půdě.
Nojednou, kde se vzala, tu se vzala – **STOJÍ PŘED NÍ KOČKA!**
A ne tak ledajaká. Obrovská mourovatá kočka s vyceněnými zuby.
Matylda nemohla leknutím popadnout dech. Ani nevěděla, jak se bleskové
ocitla ve starém proutěném koší. Z koše vyskočila...
Ale proč to vlastně říkám?
POVĚZ, KUDY VEDL MATYLDIN ZBĚSILÝ UPRK?



Ta Matylda!
Když došla na konec své cesty,
zjistila, že se bála úplně zbytečně.
Jo – strach má veškerá OČI!

POZOR NA ZVÍŘÁTKA

VE VESELOVĚ SVÍTILO  . BYLO TAM
MOC HEZKY. DEN UTEKL RYCHLEJI NEŽ  .
 UKAZUJÍ, ŽE JE ČAS JET  . TATÍNEK
ODEMYKÁ  MALÝM  .
„NASEDEJTE,“ VOLÁ.  SPOKOJENĚ
ZAVRČÍ. TĚŠÍ SE NA SVOU  .
 SPOKOJENĚ TOČÍ  .  ŠLO
SPÁT.  UŽ TAKÉ USÍNÁ. VENKU SE STMÍVÁ
A TATÍNEK ZPOMALUJE. MÍŠOVI SE NELÍBÍ,
ŽE JEDOU JAKO  .
U  STOJÍ  S  UPROSTŘED.
VARUJE VŠECHNY ŘIDIČE, ŽE TUDY PŘECHÁZÍ

MŇAM! Taky bych si dal borůvkový koláč.

To já taky! Jenže jak víš – **bez práce nejsou koláče.**
Když **seřadíš obrázky správně za sebou,** zjistíš, co všechno musely děti udělat, aby si mohly na té voňavé dobrotě pochutnat.



Univerzita Karlova v Praze, Pedagogická fakulta
M.D. Rettigové 4, 116 39 Praha 1

Prohlášení žadatele o nahlédnutí do listinné podoby závěrečné práce
před její obhajobou

Závěrečná práce:

Druh práce	
Název práce	
Autor práce	

Jsem si vědom/a, že závěrečná práce je autorským dílem a že informace získané nahlédnutím do zveřejněné závěrečné práce nemohou být použity k výdělečným účelům, ani nemohou být vydávány za studijní, vědeckou nebo jinou tvůrčí činnost jiné osoby než autora.

Byl/a jsem seznámen/a se skutečností, že si mohu pořizovat výpisy, opisy nebo rozmnoženiny závěrečné práce, jsem však povinen/povinna s nimi nakládat jako s autorským dílem a zachovávat pravidla uvedená v předchozím odstavci tohoto prohlášení.

Jsem si vědom/a, že pořizovat výpisy, opisy nebo rozmnoženiny dané práce lze pouze na své náklady a že úhrada nákladů za kopírování, resp. tisk jedné strany formátu A4 černobíle byla stanovena na 5 Kč.

V Praze dne

Jméno a příjmení žadatele	
Adresa trvalého bydliště	

podpis žadatele

Univerzita Karlova v Praze, Pedagogická fakulta

M.D. Rettigové 4, 116 39 Praha 1

Prohlášení žadatele o nahlédnutí do listinné podoby závěrečné práce

Evidenční list

Jsem si vědom/a, že závěrečná práce je autorským dílem a že informace získané nahlédnutím do zveřejněné závěrečné práce nemohou být použity k výdělečným účelům, ani nemohou být vydávány za studijní, vědeckou nebo jinou tvůrčí činnost jiné osoby než autora. Byl/a jsem seznámen/a se skutečností, že si mohu pořizovat výpisy, opisy nebo rozmnoženiny závěrečné práce, jsem však povinen/povinna s nimi nakládat jako s autorským dílem a zachovávat pravidla uvedená v předchozím odstavci tohoto prohlášení.

Poř.č.	Datum	Jméno a příjmení	Adresa trvalého bydliště	Podpis
1				
2				
3				
4				
5				
6				
7				
8				
9				
10				