

Obrazová příloha: *Ferdinand V. Dobrotivý*



Obrázek: č. 1 Anton Einsle: Podobizna císaře Ferdinanda V. Dobrotivého, 1842, olej, 165 x 115 cm, sbírky Pražského hradu



Obrázek: č. 2 Anton Einsle: Podobizna císaře Ferdinanda V. Dobrotivého - detail obličeje, 1842, olej, 165 x 115 cm, sbírky Pražského hradu



Obrázek: č. 3 Anton Einsle: Podobizna císaře Ferdinanda V. Dobrotivého - ověření datace, 1842, olej, 165 x 115 cm, sbírky Pražského hradu



Obrázek: č. 4 Anton Einsle: Podobizna císaře Ferdinanda V. Dobrotivého - signatura autora, 1842, olej, 165 x 115 cm, sbírky Pražského hradu

Obrazová příloha: *Marie Anna Savojská*



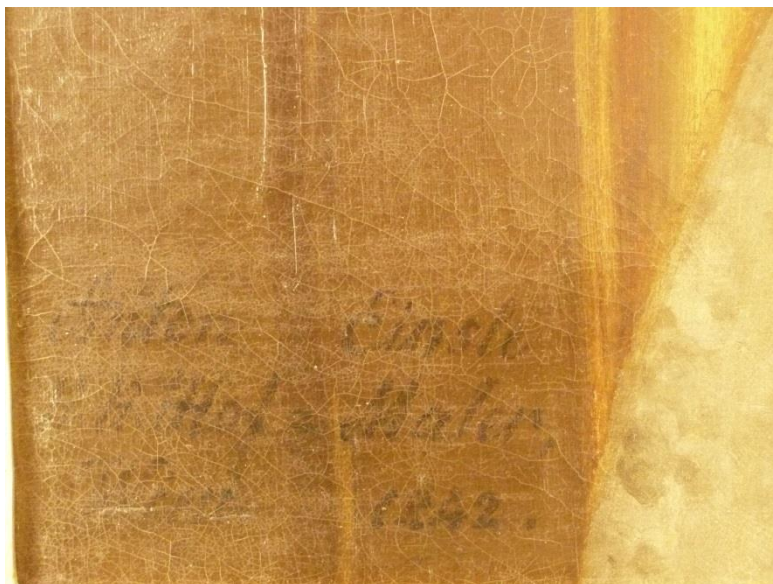
Obrázek: č. 5 Anton Einsle: Podobizna císařovny Marie Anny Savojské, 1842, olej, 165 x 115 cm, sbírky Pražského hradu



Obrázek: č. 6 Anton Einsle: Podobizna císařovny Marie Anny Savojské - ověření datace, 1842, olej, 165 x 115 cm, sbírky Pražského hradu



Obrázek: č. 8 Anton Einsle: Císařovna Marie Anna jako svatá Helena, 1835, olej, 168 x 115 cm, sbírky Pražského hradu

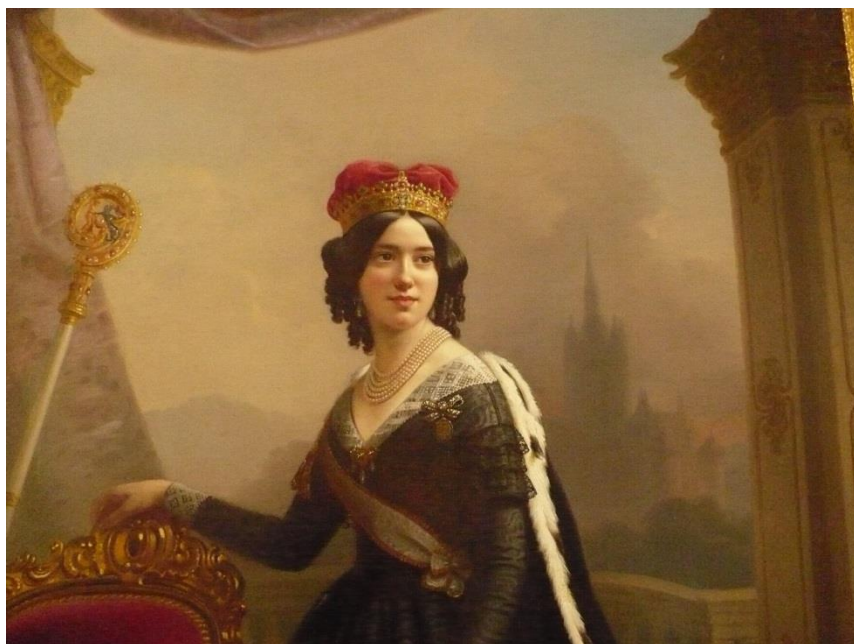


Obrázek: č. 7 Anton Einsle: Podobizna císařovny Marie Anny Savojské - signatura autora, 1842, olej, 165 x 115 cm, sbírky Pražského hradu

Obrazová příloha: Arcivévodkyně Marie Carolina jako abatyše a Karel hrabě Chotek



Obrázek: č. 9 Anton Einsle: Podobizna arcivévodkyně Marie Caroliny jako abatyše, 1845, olej, 228 x 115 cm, sbírky Pražského hradu



Obrázek: č. 10 Anton Einsle: Podobizna arcivévodkyně Marie Caroliny jako abatyše – ověření datace obrazu, 1845, olej, 228 x 115 cm, sbírky Pražského hradu



Obrázek: č. 11 Anton Einsle: Podobizna arcivévodkyně Marie Caroliny jako abatyše – signatura autora, 1845, olej, 228 x 115 cm, sbírky Pražského hradu

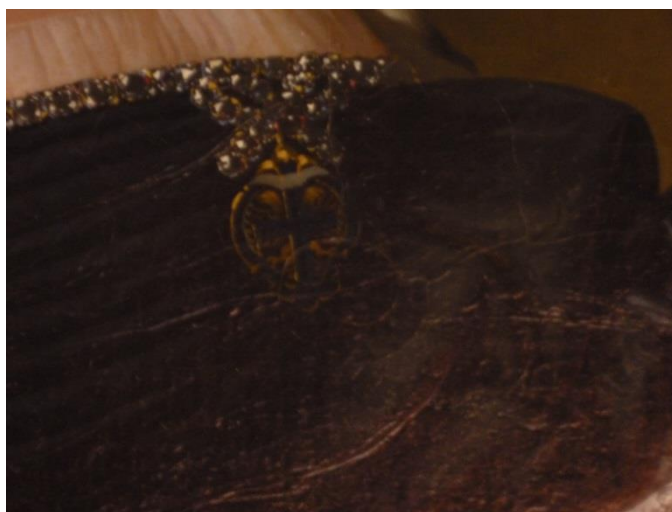


Obrázek: č. 12 Anton Einsle: Podobizna Karla hraběte Chotka, 1846, olej, 127 x 106 cm, NPÚ Velké Březno

Obrazová příloha: Arcivévodkyně Marie Terezie Isabella jako abatyše



Obrázek: č. 13 Johann Nepomuk Ender: Podobizna arcivévodkyně Marie Terezie jako abatyše, 1837, olej, 225 x 145 cm, sbírky Pražského hradu



Obrázek: č. 14 Johann Nepomuk Ender: Podobizna arcivévodkyně Marie Terezie jako abatyše – detail Hvězdokřížového řádu, 1837, olej, 225 x 145 cm, sbírky Pražského hradu



Obrázek: č. 15 Johann Nepomuk Ender: Podobizna arcivévodkyně Marie Terezie jako abatyše – ověření datace, 1837, olej, 225 x 145 cm, sbírky Pražského hradu



Obrázek: č. 16 Johann Nepomuk Ender: Podobizna arcivévodkyně Marie Terezie jako abatyše – signatura autora, 1837, olej, 225 x 145 cm, sbírky Pražského hradu

: Ferdinanda V. Dobrotivého v katedrále sv. Víta v roce 1836



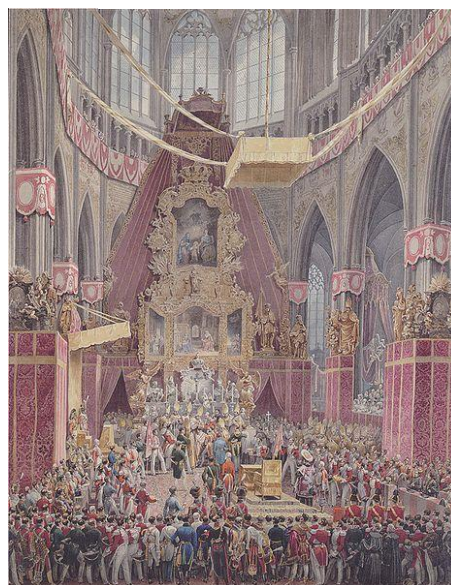
Obrázek: č. 17: Leopold Bucher: Korunovace Ferdinanda V. Dobrotivého v katedrále sv. Víta ze dne 7.zář 1836, 1845, olej, 232 x 290 cm, sbírky Pražského hradu



Obrázek: č. 18: Leopold Bucher: Korunovace Ferdinanda V. Dobrotivého v katedrále sv. Víta ze dne 7.zář 1836 – detail – ústřední scéna korunovace, 1845, olej, 232 x 290 cm, sbírky Pražského hradu



Obrázek: č. 19: Jan Gossaert: Svatý Lukáš kreslí Pannu Marii, kolem 1513, olej, 230 x 205 cm, Národní galerie v Praze (zapůjčeno Metropolitní kapitulou u sv. Víta v Praze)



Obrázek: č. 20: Eduard Gurk: Korunovace Ferdinanda V. Dobrotivého v katedrále sv. Víta ze dne 7. září 1836, 1838, akvarel, 59 x 46,6 cm, Galerie Albertina ve Vídni